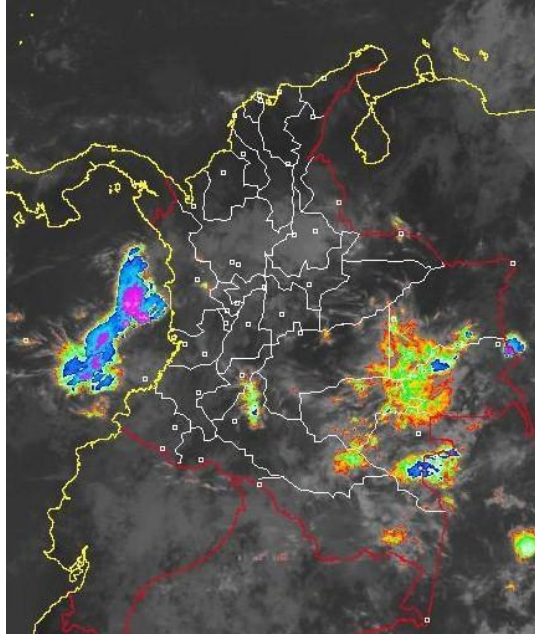


CONDICIONES HIDROMETEOROLÓGICAS ACTUALES

Se presenta un aumento de la nubosidad en algunas zonas de la región Andina y Orinoquia por el ingreso de humedad desde la Amazonia. Continúa predominando tiempo seco en la región Caribe. Para los próximos días se espera un incremento de las lluvias especialmente en el centro y sur del país. Los niveles del río Cauca en su parte media se presentan por encima de los promedios máximos para el mes. El oleaje y el viento en el Mar Caribe colombiano continúan registrando valores de amenaza para la navegación menor y de bajo calado mar adentro.

IMAGEN SATELITAL

Imagen GOES 13 * 23 de febrero de 2011 * Hora 9:33 a. m. HLC



PRONÓSTICO CONDICIONES METEOROLÓGICAS ESPECIALES

ÁREA DEL VOLCÁN CERRO MACHÍN

Cielo nublado con posibles precipitaciones entre moderadas a fuertes.

INGEOMINAS lo reporta en **NIVEL AMARILLO (III): CAMBIOS EN EL COMPORTAMIENTO DE LA ACTIVIDAD VOLCANICA.**

ELEVACIÓN (pies)	DIRECCIÓN	VELOCIDAD	
		NUDOS	KPH
10,000	VARIABLE	5	9
18,000	VARIABLE	5-10	9-18
24,000	SURESTE	10	18
30,000	SURESTE	10-15	18-28

ÁREA DEL VOLCÁN NEVADO DEL HUILA

Cielo parcialmente nublado con probabilidad de precipitaciones moderadas.

INGEOMINAS lo reporta en **NIVEL AMARILLO (III): CAMBIOS EN EL COMPORTAMIENTO DE LA ACTIVIDAD VOLCANICA.**

ELEVACIÓN (pies)	DIRECCIÓN	VELOCIDAD	
		NUDOS	KPH
10,000	NOROESTE	5	9
18,000	SUR	5	9
24,000	VARIABLE	5	9
30,000	VARIABLE	10	18

ÁREA DEL VOLCÁN GALERAS

Cielo parcialmente nublado con probabilidad de precipitaciones entre ligeras a moderadas.

INGEOMINAS lo reporta en **NIVEL AMARILLO (III): CAMBIOS EN EL COMPORTAMIENTO DE LA ACTIVIDAD VOLCANICA.**

ELEVACIÓN (pies)	DIRECCIÓN	VELOCIDAD	
		NUDOS	KPH
10,000	OESTE	5-10	9-18
18,000	SUR	5	9
24,000	ESTE	5-10	9-18
30,000	ESTE	5-10	9-18

LO MÁS DESTACADO

- Las mayores precipitaciones se presentaron algunos sectores de la región Andina y el sur de la Amazonia. El mayor registro se presentó en Rosas (Cauca), con 100.6 mm.

Se mantiene la **ALERTA** por condiciones secas propicias para la ocurrencia de incendios de la cobertura vegetal, particularmente en las regiones Orinoquia, Caribe y Andina, en sectores de Arauca, Casanare, Cesar, Meta, La Guajira, Magdalena, Bolívar, Antioquia y Córdoba.

- El río Cauca ha registrado niveles en ascenso particularmente en la cuenca alta y media a la altura de las poblaciones de Yotoco en el Valle del Cauca y La Virginia en Risaralda. Por su parte, los niveles de la cuenca media del río Magdalena, a la altura de Puerto Salgar (Cundinamarca), Puerto Berrio (Antioquia), Barrancabermeja (Santander) y El Banco (Magdalena) han presentado una condición de descenso en la última semana asociado a la reducción de lluvias en este periodo. Sin embargo, y aunque los niveles se encuentran cerca de dos metros por debajo de las cotas de desbordamiento, se espera que con el retorno de las lluvias incrementen los niveles y puedan alcanzar las cotas de inundación. Por tanto, es importante mantener vigilancia sobre éstas cuencas.

- Debido a las lluvias de los últimos días, se presenta una amenaza por deslizamientos de tierra en los departamentos de Huila, Caldas, Cauca y Meta.

- De acuerdo con información de XM, el volumen útil diario de reservas de los embalses del país es de 59.84%, y se mantiene la condición de descenso moderado.

TEMPERATURAS MÁXIMAS

A continuación se relacionan los municipios donde se presentaron temperaturas superiores a 35°C:

DEPARTAMENTO	MUNICIPIO
ARAUCA	Arauca (35.8°C)
CESAR	Codazzi (36.0°C), Valledupar (35.3°C), La Gloria (36.2°C)
MAGDALENA	Ciénaga (35.4°C)
META	La Macarena (35.2°C)
TOLIMA	Ambalema (35.2°C)
VICHADA	Puerto Carreño (35.6°C)

TEMPERATURAS MÍNIMAS

A continuación se relacionan los municipios donde se presentaron temperaturas inferiores a 5°C:

DEPARTAMENTO	MUNICIPIO
BOYACA	Sogamoso (2.7°C), Duitama (3.8°C)

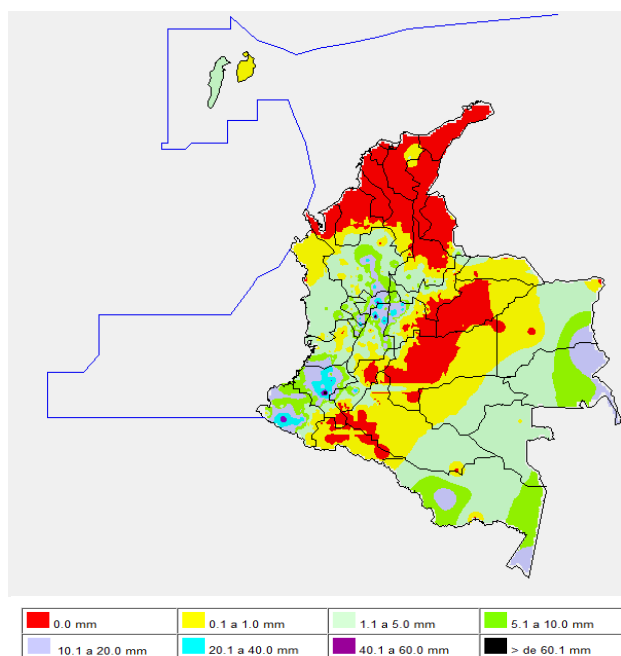
PRECIPITACIONES

A continuación se relacionan los municipios donde en las últimas 24 horas se registraron precipitaciones superiores a **20 mm** (se destacan aquellos con lluvias mayores a **30 mm**, entre paréntesis):

DEPARTAMENTO	MUNICIPIOS
ANTIOQUIA	Cocorná, Alejandría, Angostura
CAUCA	Suarez, Puracé, Cajibío, Piendamó (45.3), Santander de Quilichao (43.5), Popayán, La Sierra (56.9), Rosas (100.6)
CALDAS	Victoria, Samaná (55.0), Manizales
CUNDINAMARCA	Villeta (45.3), Anoláima, Nocáima, Paima (38.0), Pacho (32.0)
HUILA	Agrado (38.0)
NARIÑO	Linares (37.5), Barbacoas (57.0), Sandoná (35.0), Santa Cruz (40.7)
QUINDIO	Salento (45.0), Pijao
RISARALDA	Santa Rosa de Cabal
TOLIMA	Ambalema (49.5), Purificación, Libano (85.0), Mariquita (32.5), Villahermosa
VALLE DEL CAUCA	Cali

MAPA DE PRECIPITACIÓN DIARIA

Desde las 7:00 a.m. del martes 22 de febrero de 2011 hasta las 7:00 a.m. del miércoles 23 de febrero de 2011



PRONÓSTICO METEOROLÓGICO (22 y 23 de febrero de 2011)

REGIÓN	PRONÓSTICO
AMAZONIA	Cielo mayormente nublado con lluvias entre ligeras y moderadas en Guainía, Vaupés y sectores dispersos de Amazonas, Caquetá y Putumayo. Algunas lloviznas en el Piedemonte Amazónico. Para mañana, lluvias en el oriente de la región, especialmente en horas de la tarde.
ANDINA	Cielo parcialmente nublado con lluvias en el occidente y sur de Antioquia, sectores del Eje Cafetero, occidente de Tolima, Valle, Cauca y en sectores dispersos de Santander, Nariño, sur del Huila y Altiplano Cundiboyacense. Para mañana se prevé condiciones muy similares, precipitaciones más intensas hacia el centro y sur la región.
ARCHIPIÉLAGO DE SAN ANDRÉS, PROVIDENCIA Y SANTA CATALINA	Cielo seminublado y lluvias ocasionales. Para mañana condiciones similares.

CONTINUACIÓN PRONÓSTICO METEOROLÓGICO

REGIÓN	PRONÓSTICO
CARIBE	Cielo ligeramente nublado y tiempo seco, no se descartan algunas lluvias sectorizadas en las estribaciones de la sierra nevada de Santa Marta. Para mañana, condiciones de cielo seminublado y tiempo seco, salvo en sectores de Urabá, sur de Bolívar y estribaciones de la sierra nevada de Santa Marta, donde se podrán presentar algunas precipitaciones.
INSULAR PACÍFICA	Cielo parcialmente nublado con probabilidad de precipitaciones ligeras sobre la isla de Malpelo y Gorgona. Para mañana condiciones similares.
MAR CARIBE	Se esperan condiciones de cielo ligeramente nublado en alta mar y predominio de tiempo seco. Para mañana condiciones similares precipitaciones sobre horas de la madrugada en alta mar.
OCÉANO PACÍFICO	Cielo parcialmente nublado con precipitaciones ligeras en horas de la tarde y noche, lluvias moderadas sobre la costa de Nariño. Para mañana condiciones similares.
ORINOQUIA	Se espera cielo parcialmente nublado con precipitaciones en sectores de Vichada y oriente de Meta. Para mañana condiciones similares.
PACÍFICA	Cielo parcialmente nublado con lluvias sectorizadas en Chocó y litoral de Cauca y Nariño. Para mañana, lluvias sectorizadas en Chocó y litoral de Nariño.
SABANA DE BOGOTÁ	Cielo parcialmente nublado y lluvias sectorizadas en la tarde. Se espera una temperatura mínima de 10 °C y una máxima de 18°C. Para mañana condiciones similares.

INFORMACIÓN DE RADIACIÓN ULTRAVIOLETA

ALTOS VALORES DE RADIACIÓN ULTRAVIOLETA ENTRE LOS MESES DE ENERO A MARZO DEL 2011

En consecuencia a la disminución de la nubosidad y los bajos valores de ozono en el país en esta época, se recomienda, evitar la exposición directa al sol entre las 9 de la mañana y las 4 de la tarde, usar ropa protectora cuando se está exponiendo al sol (camisa de manga larga, sombreros de ala ancha, lentes protectores, etc.), usar bloqueadores solares para la piel con un factor de protección 30 o mayor y deben cuidarse más los rubios o pelirrojos y los niños. Lo anterior es porque los rayos ultravioleta pueden producir eritemas (quemaduras de la piel por exposición al Sol), acelera el envejecimiento de la piel y puede producir cáncer de piel, daños oculares y afecta el sistema inmunológico. Estas consecuencias se pueden presentar en todo el territorio nacional, pero son más evidentes en las zonas montañosas, en particular al sur de Antioquia, Santanderes, Tolima, Eje Cafetero, Boyacá, Cundinamarca, Huila, Cauca y Nariño.

BOLETINES * AVISOS * ALERTAS

Para mayor información sobre el Pronóstico del Estado del Tiempo, Informes Técnicos Diarios y Comunicados Especiales, e informes de otras áreas temáticas, tales como Hidrología, Deslizamientos de Tierra e Incendios, se sugiere consultar las siguientes direcciones electrónicas:

<http://bart.ideam.gov.co/wrfideam/> <http://institucional.ideam.gov.co/sp/>

<http://www.pronosticosvalertas.gov.co/sp/loader.jsf?Servicio=Publicaciones&ITipo=publicaciones&IFuncion=loadContentoPublicacion&id=909>

<http://www.pronosticosvalertas.gov.co/sp/loader.jsf?Servicio=Publicaciones&ITipo=publicaciones&IFuncion=loadContentoPublicacion&id=995>

REGIÓN CARIBE

ALERTA: CONDICIONES SECAS DE LA COBERTURA VEGETAL

Las condiciones de tiempo seco predominan a lo largo de la región, generando condiciones propicias para la ocurrencia de incendios de la cobertura vegetal.

Probabilidad **alta** de ocurrencia de incendios en zonas de bosques, cultivos y pastos, localizados en los siguientes municipios:

- **Cesar:** San Diego, La Paz y Manaure Balcón del Cesar
- **Magdalena:** Zona Bananera, Santa Marta, Aracataca, Ciénaga y Sitionuevo
- **Córdoba:** San Bernardo del Viento y Los Córdoba
- **La Guajira:** Dibulla, Riohacha, La Jagua del Pilar, Urumita y Uribia.

Especial atención ameritan la Sierra Nevada de Santa Marta, y el Parque Nacional Natural de Macuira.

AVISO: CONDICIONES SECAS DE LA COBERTURA VEGETAL

Las condiciones de tiempo seco predominan a lo largo de la región, generando condiciones propicias para la ocurrencia de incendios de la cobertura vegetal. Probabilidad **moderada** de ocurrencia de incendios en zonas de bosques, cultivos y pastos, localizados en los siguientes municipios:

- **Cesar:** Valledupar.
- **Magdalena:** Pueblo Viejo.
- **Bolívar:** Cartagena de Indias.

Especial atención amerita los Parque Nacional Natural Isla de Salamanca y Sierra Nevada de Santa Marta, por susceptibilidad de la vegetación a las condiciones secas.

REGIÓN ANDINA

ALERTA: CONDICIONES SECAS DE LA COBERTURA VEGETAL

Las condiciones de tiempo seco predominan a lo largo de la región, generando condiciones propicias para la ocurrencia de incendios de la cobertura vegetal.

- **Antioquia:** Arboletes.
- **Boyacá:** Chita, Guateque, Guayatá, Somondoco y Sutatenza.

AVISO: CONDICIONES SECAS DE LA COBERTURA VEGETAL

Las condiciones de tiempo seco predominan a lo largo de la región, generando condiciones propicias para la ocurrencia de incendios de la cobertura vegetal.

- **Antioquia:** San Juan de Urabá.
- **Boyacá:** La Uvita, Miraflores.

AVISO: PROBABILIDAD DE DESLIZAMIENTOS DE TIERRA

Se presenta una amenaza moderada a alta por deslizamientos de tierra en los siguientes municipios:

- **Cauca:** La Vega, La Sierra, Sotará, Rosas; se recomienda a los pobladores de los municipios del macizo colombiano estar atentos ante la posibilidad de ocurrencia de deslizamientos de tierra.
- **Caldas:** Municipios de Samaná, Victoria, Pensilvania y Marquetalia
- **Huila:** Nátaga, Tesalia y Paicol

Especial atención en la Vía Panamericana, la vía Popayán- Piendamó y en la vía Fresno-Manizales.

BOLETÍN: NIVELES ALTOS EN EL RIO CAUCA

Aunque los niveles han registrado un descenso moderado en el último día, estos continúan altos y cercanos a la cota de afectación a la altura de la estación de Mediacoana en el municipio de Yotoco (Valle del Cauca) por lo que se sugiere mantener el nivel de alarma en esta sector del río Cauca, y estar atentos a las variaciones del nivel, que pueden incrementarse por efecto de la persistencia de las lluvias en las cuencas de los aportantes.

REGION ORINOQUIA

ALERTA: CONDICIONES SECAS DE LA COBERTURA VEGETAL

Las condiciones de tiempo seco predominan a lo largo de la región, generando condiciones propicias para la ocurrencia de incendios de la Cobertura vegetal. Probabilidad alta de ocurrencia de incendios de la cobertura vegetal en los siguientes municipios:

- **Arauca:** Arauca, Arauquita, Fortul y Tame
- **Casanare:** Aguazul, Paz de Ariporo, Villanueva, Yopal, Támara y Orocué
- **Meta:** La Macarena, Puerto Gaitán y Barranca de Upiá

AVISO: CONDICIONES SECAS DE LA COBERTURA VEGETAL

Las condiciones de tiempo seco predominan a lo largo de la región, generando condiciones propicias para la ocurrencia de incendios de la cobertura vegetal.

- **Casanare:** Pore.
- **Arauca:** Saravena.
- **Guaviare:** San José del Guaviare.
- **Meta:** Puerto Concordia.
- **Vichada:** Santa Rosalía.

Especial atención en el Parque Nacional Natural Tuparro y en la Serranía de La Macarena

AVISO: PROBABILIDAD DE DESLIZAMIENTOS DE TIERRA

Debido a la persistencia de las lluvias en esta región del país se presenta una amenaza moderada a alta por deslizamientos de tierra en los siguientes municipios:

- **Meta:** Cubarral

REGIÓN AMAZÓNICA

CONDICIONES NORMALES

REGIÓN PACÍFICA

BOLETÍN: CRECIENTES SÚBITAS

En los últimos días los ríos Micay y San Juan han venido registrando incrementos súbitos del nivel dentro de una tendencia de ascenso. Por tanto, dado que se espera que continúe lloviendo en este sector se sugiere estar atentos ante la eventualidad de crecientes súbitas en estos ríos particularmente.

MAR CARIBE

ALERTA: OLEAJE Y VIENTO

Sobre amplias zonas del Mar Caribe colombiano se han presentado incrementos importantes de viento entre 30 -40 nudos (50 a 75 KPH) y oleaje en alta mar superior a 3.5 metros y cerca a las costas oleaje entre 1.0 -3.0 metros, condición que podría ser peligrosa para la navegación menor o de bajo calado, se sugiere a usuarios consultar con las Capitanías de puerto antes de zarpar.

BOLETÍN: PLEAMARES

A partir del día 23 de febrero se espera una de las mareas astronómicas más significativas del mes, por lo que se sugiere a pescadores y usuarios de pequeñas embarcaciones estar atentos a la finalización de este fenómeno.

OCEANO PACÍFICO

BOLETÍN: PLEAMARES

A partir del día 18 de febrero se espera una de las mareas astronómicas más significativas del mes, por lo que se sugiere a pescadores y usuarios de pequeñas embarcaciones estar atentos a la finalización de este fenómeno.

BOLETÍN: TIEMPO LLUVIOSO

Se esperan condiciones de tiempo lluvioso en altamar para el día de hoy, condición que podría ser peligrosa para la navegación menor o de bajo calado, se sugiere a usuarios consultar con las Capitanías de puerto antes de zarpar.

Ricardo LOZANO PICÓN, Director General.
María Teresa MARTÍNEZ GÓMEZ, Jefe Oficina de Pronósticos y Alertas.
Coordinó: Juan Francisco Alameda

Profesionales en turno:
Hernando CARDOSO, Gloria LEON, Jorge GONZALEZ, Carlos ROCHA, Gloria ARANGO,
Mario MORENO.

Internet: <http://www.ideam.gov.co>
Correo electrónico alertasideam@gmail.com alertasideam@ideam.gov.co
Carrera 10 N° 20 - 30 ** Piso 9, Bogotá, D.C.
Teléfono: 3421586

ALERTA. PARA TOMAR ACCIÓN Advierte a los sistemas de prevención y atención de desastres sobre la amenaza que puede ocasionar un fenómeno con efectos adversos sobre la población, el cual requiere la atención inmediata por parte de la población y de los cuerpos de atención y socorro. Se emite una alerta sólo cuando la identificación de un evento extraordinario indique la probabilidad de amenaza inminente y cuando la gravedad del fenómeno implique la movilización de personas y equipos, interrumpiendo el normal desarrollo de sus actividades cotidianas.

AVISO. PARA PREPARARSE Indica la presencia de un fenómeno. No implica amenaza inmediata y como tanto es catalogado como un mensaje para informarse y prepararse. El aviso implica vigilancia continua ya que las condiciones son propicias para el desarrollo de un fenómeno, sin que se requiera permanecer alerta.

BOLETÍN. PARA INFORMARSE Es un mensaje oficial por el cual se difunde información. Por lo regular se refiere a eventos observados, reportados o registrados y puede contener algunos elementos de pronóstico a manera de orientación. Por sus características pretéritas y futuras difiere del aviso y de la alerta, y por lo general no está encaminado a alertar sino a informar.

CONDICIONES NORMALES La información que se suministra se encuentra dentro de los rangos normales.

°C: grados Celsius

m: metros

mm: milímetros

KPH: kilómetros por hora

GOES: Geostationary Operational Environmental Satellites (Satélite Geoestacionario Operacional Ambiental).

GOES-13 es el designado GOES-Este, localizado en 75° W sobre el ecuador geográfico.

PNN: Parque Nacional Natural

SFF: Santuario de Fauna y Flora

XM: XM Compañía de Expertos en Mercados S.A ESP; es una filial del grupo empresarial ISA.