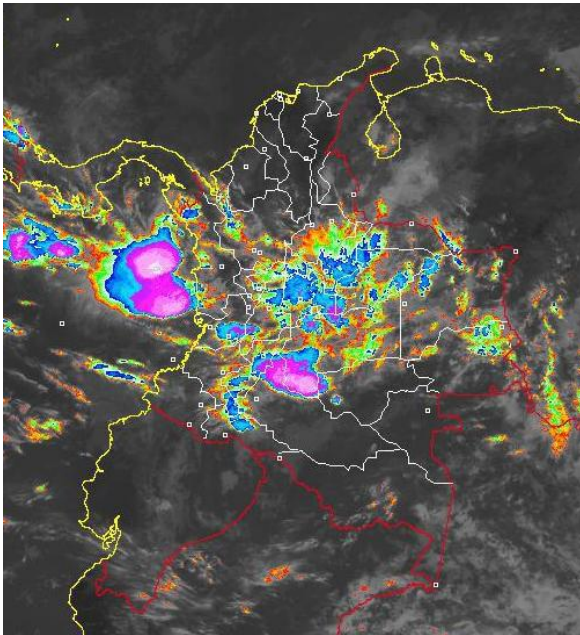


CONDICIONES HIDROMETEOROLÓGICAS ACTUALES

La Zona de Convergencia Intertropical o principal sistema de nubes que rige la precipitación en Colombia, se sitúa sobre el centro del territorio nacional favoreciendo nubosidad y precipitaciones de variada intensidad en los Llanos orientales, centro de la región Andina y zona marítima del Océano Pacífico Colombiano. En la región Caribe persiste tiempo seco lo que mantiene las condiciones de amenaza para la ocurrencia de incendios de la cobertura vegetal. Los niveles de los ríos Magdalena y Cauca en sus partes medias y bajas se encuentran en estados altos. El oleaje y el viento en el Mar Caribe colombiano continúan registrando valores de amenaza para la navegación menor y de bajo calado mar adentro.

IMAGEN SATELITAL

Imagen GOES 13 * 26 de febrero de 2011 * Hora 9:15 a. m. HLC



PRONÓSTICO CONDICIONES METEOROLÓGICAS ESPECIALES

ÁREA DEL VOLCÁN CERRO MACHÍN			
Cielo seminublado con precipitaciones en la tarde y en la noche.			
INGEOMINAS lo reporta en NIVEL AMARILLO (III): CAMBIOS EN EL COMPORTAMIENTO DE LA ACTIVIDAD VOLCANICA.			
ELEVACIÓN (pies)	DIRECCIÓN	VELOCIDAD	
		NUDOS	KPH
10,000	ESTE	3 - 5	6 - 9
18,000	NORESTE	5 - 10	9 - 19
24,000	NORESTE	5 - 10	9 - 19
30,000	SURESTE	10 - 15	19 - 28
ÁREA DEL VOLCÁN NEVADO DEL HUILA			
Cielo parcialmente nublado con lloviznas en la tarde y en la noche.			
INGEOMINAS lo reporta en NIVEL AMARILLO (III): CAMBIOS EN EL COMPORTAMIENTO DE LA ACTIVIDAD VOLCANICA.			
ELEVACIÓN (pies)	DIRECCIÓN	VELOCIDAD	
		NUDOS	KPH
10,000	ESTE	3 - 5	6 - 9
18,000	NORESTE	5 - 10	9 - 19
24,000	ESTE	5 - 10	9 - 19
30,000	SURESTE	10 - 15	19 - 28
ÁREA DEL VOLCÁN GALERAS			
Cielo nublado con lluvias en la tarde y noche.			
INGEOMINAS lo reporta en NIVEL AMARILLO (III): CAMBIOS EN EL COMPORTAMIENTO DE LA ACTIVIDAD VOLCANICA.			
ELEVACIÓN (pies)	DIRECCIÓN	VELOCIDAD	
		NUDOS	KPH
10,000	NORESTE	1 - 3	2 - 6
18,000	NORTE	5 - 10	9 - 19
24,000	NORTE	5 - 10	9 - 19
30,000	ESTE	10 - 15	19 - 28

LO MÁS DESTACADO

- Se registró un aumento en las precipitaciones el cual se vio registrado en todo el territorio Nacional. El mayor registro se presentó en Pore (Casanare), con 122.5 mm.
- Se mantiene la **ALERTA** por condiciones secas propicias para la ocurrencia de incendios de la cobertura vegetal, particularmente en las regiones Orinoquia, Caribe y Andina, en sectores de Arauca, Casanare, Cesar, Antioquia, Meta, La Guajira, Magdalena, Bolívar, Boyacá, Córdoba y Vichada.
- El río Cauca se encuentra registrando valores altos con niveles cercanos a las cotas de afectación en los sectores más bajos del municipio de Yotoco en el Valle del Cauca; Sin embargo, es probable que para hoy presente una tendencia de descenso temporal. A la altura de Caucasia en Antioquia el nivel se incrementarán los niveles, producto de la creciente registrada sobre el río Tarazá. Por tanto, se emite un **AVISO** por niveles altos en la cuenca.
- El río Magdalena presenta comportamiento de descenso en la cuenca baja, afectando aún algunos sectores de esta parte, por lo que se mantiene un nivel de **AVISO**. Continúa el **AVISO** por crecientes súbitas sobre aportantes tales como el Cuinde.
- Debido a las lluvias de los últimos días, se presenta una amenaza por deslizamientos de tierra en los departamentos de Huila, Caldas, Cauca y Meta.
- De acuerdo con información de XM, el volumen útil diario de reservas de los embalses del país es de 58.65 %.

TEMPERATURAS MÁXIMAS

A continuación se relacionan los municipios donde se presentaron temperaturas superiores a **35°C**:

DEPARTAMENTO	MUNICIPIO
ATLANTICO	Manatí (35.6°C),
BOLIVAR	Zambrano (36.4°C), Pivijay (35°C),
CESAR	Codazzi (36.0°C)
CORDOBA	Montería (35°C),
MAGDALENA	Zona bananera (35°C),
VICHADA	Puerto Carreño (35.8°C)

PRECIPITACIONES

A continuación se relacionan los municipios donde en las últimas 24 horas se registraron precipitaciones superiores a **20 mm** (se destacan aquellos con lluvias mayores a **30 mm**, entre paréntesis):

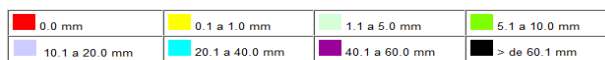
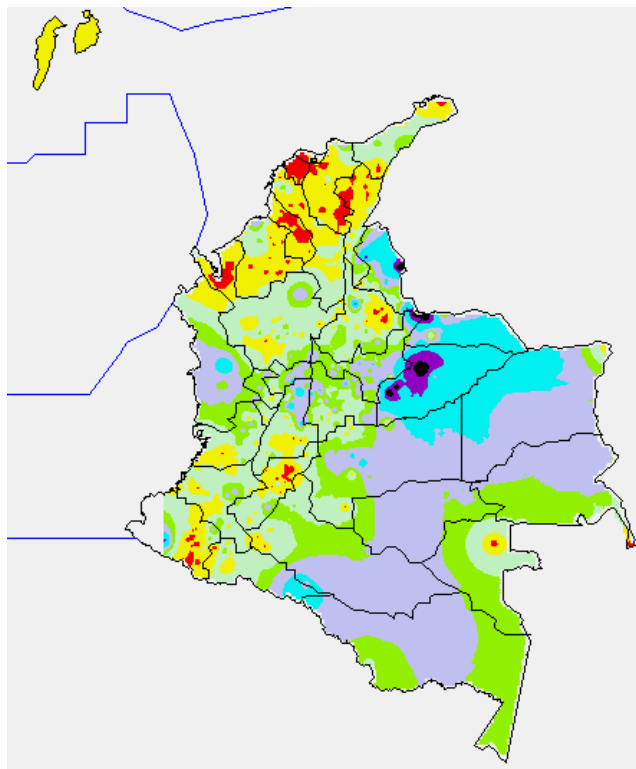
DEPARTAMENTO	MUNICIPIOS
ARACUCA	Saravena (78.2)
ANTIOQUIA	Caramanta
BOYACA	Paipa, Sutatenza, Muzo, Arcabuco
CALDAS	Marquetalia (40), La Victoria
CASANARE	Pore (122.5), Tauramena (87.5), Aguazul (79.9), Paz de Ariporo (53.5), Támara (52.3), Yopal (39.3), Villanueva, Orocué
CHOCO	Quibdó (35.6)
CORDOBA	Lorica
CUNDINAMARCA	Bogotá (37.6°C) Puerto Salgar (37), Medina, Nocaima, Cucunubá, Paime

CONTINUACIÓN PRECIPITACIONES

DEPARTAMENTO	MUNICIPIOS
META	Puerto Lleras, Fuente de Oro, San Juan de Arama
NARIÑO	Barbacoas (45°C)
NORTE DE SANTANDER	Cúcuta (82), Toledo (75), Teorama (57.7), Sardinata (50), Tibú (35), Convención, Salazar, San Calixto
PUTUMAYO	Puerto Asís (39.6)
RISARALDA	Pereira
TOLIMA	San Sebastián de Mariquita (36)
VICHADA	Cumaribo (59)

MAPA DE PRECIPITACIÓN DIARIA

Desde las 7:00 a.m. del sábado 26 de febrero de 2011 hasta las 7:00 a.m. del domingo 27 de febrero de 2011



PRONÓSTICO METEOROLÓGICO (27 de febrero de 2011)

REGIÓN	PRONÓSTICO
AMAZONIA	Cielo seminublado con precipitaciones de variada intensidad en la mayor parte de la región previéndose las más intensas en Guainía, Vaupés y piedemonte de Caquetá y Putumayo. Para mañana se prevén lluvias generalizadas, ubicándose las más fuertes sobre extensas zonas de Vaupés y Amazonas así como en el piedemonte de Caquetá y Putumayo.
ANDINA	Cielo parcialmente nublado con precipitaciones en la mayor parte de la región. Las más intensas se esperan en sectores de los departamentos de Santander, Cundinamarca, centro y sur de Antioquia, eje cafetero, Tolima, sur de Huila y región montañosa sur de Nariño. Para mañana se esperan precipitaciones ligeras en la mayor parte de la región; no obstante, algunas precipitaciones de moderada intensidad podrían ubicarse en Santander, norte de Cundinamarca, sur de Antioquia, eje cafetero, oriente de Valle, oriente de Cauca y región montañosa sur de Nariño.
ARCHIPIELAGO DE SAN ANDRÉS, PROVIDENCIA Y SANTA CATALINA	Cielo seminublado con algunas precipitaciones ligeras. Para mañana, se prevé tiempo seco en Providencia y algunas lloviznas hacia San Andrés.

CONTINUACIÓN PRONÓSTICO METEOROLÓGICO

REGIÓN	PRONÓSTICO
INSULAR PACÍFICA	Cielo seminublado con lluvias moderadas. Para mañana persistirá esta condición meteorológica.
MAR CARIBE	Cielo seminublado con algunas lluvias al oeste del Mar Caribe. Para mañana persistirá la condición meteorológica.
OCÉANO PACÍFICO	Cielo nublado con lluvias moderadas a fuertes frente al litoral y zona central marítima. Para mañana, se espera cielo nublado con lluvias a lo largo de los litoral de Chocó, Valle y Cauca así como hacia el norte y centro del área marítima. Para mañana se espera que continúe la misma condición meteorológica.
ORINOQUIA	Cielo parcialmente nublado con precipitaciones en grandes porciones de la región previéndose las más fuertes a lo largo del Piedemonte Llanero y Vichada. Para mañana, se esperan precipitaciones de variada intensidad a lo largo del piedemonte llanero.
PACÍFICA	Cielo seminublado con lluvias moderadas a fuertes en gran parte de la región. Para mañana, se esperan precipitaciones moderadas en Chocó y de menor intensidad en el resto de la región.
SABANA DE BOGOTÁ	Cielo seminublado con lluvias moderadas en la tarde. Para mañana, se espera cielo parcialmente nublado con algunas precipitaciones sectorizadas e intermitentes especialmente en la tarde.

INFORMACIÓN DE RADIACIÓN ULTRAVIOLETA

ALTOS VALORES DE RADIACIÓN ULTRAVIOLETA ENTRE LOS MESES DE ENERO A MARZO DEL 2011

En consecuencia a la disminución de la nubosidad y los bajos valores de ozono en el país en esta época, se recomienda, evitar la exposición directa al sol entre las 9 de la mañana y las 4 de la tarde, usar ropa protectora cuando se está exponiendo al sol (camisa de manga larga, sombreros de ala ancha, lentes protectores, etc.), usar bloqueadores solares para la piel con un factor de protección 30 o mayor y deben cuidarse más los rubios o pelirrojos y los niños. Lo anterior es porque los rayos ultravioleta pueden producir eritemas (quemaduras de la piel por exposición al Sol), acelera el envejecimiento de la piel y puede producir cáncer de piel, daños oculares y afecta el sistema inmunológico. Estas consecuencias se pueden presentar en todo el territorio nacional, pero son más evidentes en las zonas montañosas, en particular al sur de Antioquia, Santanderes, Tolima, Eje Cafetero, Boyacá, Cundinamarca, Huila, Cauca y Nariño.

BOLETINES * AVISOS * ALERTAS

Para mayor información sobre el Pronóstico del Estado del Tiempo, Informes Técnicos Diarios y Comunicados Especiales, e informes de otras áreas temáticas, tales como Hidrología, Deslizamientos de Tierra e Incendios, se sugiere consultar las siguientes direcciones electrónicas:

<http://bart.ideam.gov.co/wrfideam/> <http://institucional.ideam.gov.co/isp/>

<http://www.pronosticosyalertas.gov.co/isp/loader.jsf?Servicio=Publicaciones&ITipo=publicaciones&IFuncion=loadContentoPublicacion&id=909>

<http://www.pronosticosyalertas.gov.co/isp/loader.jsf?Servicio=Publicaciones&ITipo=publicaciones&IFuncion=loadContentoPublicacion&id=995>

REGIÓN CARIBE

ALERTA: CONDICIONES SECAS DE LA COBERTURA VEGETAL

Amenaza **muy alta** de ocurrencia de incendios de la cobertura vegetal en zonas de bosques, cultivos, sabanas y pastos, localizados en los siguientes municipios y sectores aledaños:

- **Bolívar:** Cartagena de Indias, Turbaco y Santa Rosa.
- **Cesar:** Pueblo Bello, La Paz, Manaure Balcón Del Cesar, San Diego, Valledupar, La Gloria y Codazzi.
- **Córdoba:** Los Córdoba, Puerto Escondido, Moñitos, San Bernardo Del Viento, Lorica y Chimá
- **La Guajira:** Dibulla, San Juan Del Cesar, La Jagua Del Pilar, Riohacha, El Molino, Fonseca, Uribia, Urumita, Villanueva.
- **Magdalena:** Aracataca, Ciénaga, Pueblo Viejo, Santa Marta, Fundación, Zona Bananera

Especial atención amerita el Parque Nacional Natural de la Sierra Nevada de Santa Marta y PNN de Macuira por susceptibilidad de la vegetación a las condiciones secas.

AVISO: CONDICIONES SECAS DE LA COBERTURA VEGETAL

Amenaza **alta** de ocurrencia de incendios de la cobertura vegetal en zonas de bosques, cultivos, sabanas y pastos, localizados en los siguientes municipios y sectores aledaños:

- **Córdoba:** Valencia, Planeta Rica, Montería.

Especial atención amerita el Parque Nacional Natural Isla de Salamanca, por susceptibilidad de la vegetación a las condiciones secas.

REGIÓN ANDINA

ALERTA: CONDICIONES SECAS DE LA COBERTURA VEGETAL

Amenaza **muy alta** de ocurrencia de incendios de la cobertura vegetal en zonas de bosques andinos, cultivos, sabanas y pastos, localizados en los siguientes municipios y sectores aledaños:

- **Antioquia:** Chigorodó, Carepa, Apartadó, Arboletes, Turbo, San Juan De Urabá, San Pedro de Urabá, Necoclí,

AVISO: CONDICIONES SECAS DE LA COBERTURA VEGETAL

Amenaza alta de ocurrencia de incendios de la cobertura vegetal en zonas de bosques andinos, cultivos, sabanas y pastos, localizados en los siguientes municipios y sectores aledaños:

Boyacá: Susacón.
Antioquia: Vegachí.

AVISO: PROBABILIDAD DE DESLIZAMIENTOS DE TIERRA

Se presenta una amenaza moderada a alta por deslizamientos de tierra en los siguientes municipios:

- **Caldas:** Municipios de Samaná, Victoria, Pensilvania y Marquetalia
- **Cauca:** La Sierra y Rosas, Timbío, Sotará, El Tambo y La Vega, Santander de Quilichao, Caloto, Sucre, Piendamó, Almaguer, Caldono, Bolívar, Silvia, Cajibío, Popayán, Totoró y El Bordo (Patía).
- **Huila:** Nátaga, Tesalia y Paicol

Especial atención en la **Vía Panamericana, la vía Popayán- Piendamó y en la vía Fresno-Manizales.**

AVISO: CRECIENTES SUBITAS

Ante la probabilidad de lluvias en algunos sectores de las cuencas de los ríos Magdalena y Cauca se pueden presentar crecientes súbitas en ríos y quebradas de alta pendiente como el Cuinde en el Tolima y Tarazá en Antioquia.

AVISO: NIVELES ALTOS EN EL RIO CAUCA

Se mantienen los niveles a lo largo de todo el cauce principal del Cauca, con valores alrededor de las cotas críticas de afectación de los sectores más bajos del municipio de Yotoco (Valle del Cauca). El IDEAM recomienda a pobladores mantenerse atentos al seguimiento de los niveles del río.

AVISO: NIVELES ALTOS PARTE BAJA RIO MAGDALENA

Aunque los niveles en la parte baja del río Magdalena se encuentran con tendencia de ligero descenso, se mantiene un AVISO dado que estos permanecen en estados altos, afectando aún algunos sectores bajos de municipios ribereños

REGION ORINOQUIA

ALERTA: CONDICIONES SECAS DE LA COBERTURA VEGETAL

Amenaza muy alta de ocurrencia de incendios de la cobertura vegetal en zonas de bosques, cultivos y pastos, localizados en los siguientes municipios y sectores aledaños:

- **Arauca:** Tame.
- **Meta:** La Macarena.
- **Vichada:** Puerto Carreño.

AVISO: CONDICIONES SECAS DE LA COBERTURA VEGETAL

Amenaza alta de ocurrencia de incendios de la cobertura vegetal en zonas de bosques, cultivos y pastos, localizados en los siguientes municipios y sectores aledaños:

- **Arauca:** Arauquita
- **Casanare:** Aguazul, Hato Corozal, Nunchía, Orocué, Paz De Ariporo, Pore, San Luis De Palenque, Trinidad, Villanueva, Maní, Orocué, Yopal.
- **Meta:** Puerto Gaitán, Mesetas, Granada y Barranca de Upía.

- **Vichada:** Cumaribo, Santa Rosalía.

Especial atención ameritan los Parques Nacionales Naturales del Tuparro, Serranía de La Macarena, Tinigua y El Cocuy, por susceptibilidad de la vegetación a las condiciones secas.

BOLETÍN: CRECIENTES SUBITAS RIO ARAUCA

Se mantiene un BOLETIN ante la posibilidad de nuevas crecientes súbitas sobre el cauce principal del río Arauca

REGIÓN AMAZÓNICA

CONDICIONES NORMALES

REGIÓN PACÍFICA

ALERTA: CONDICIONES SECAS DE LA COBERTURA VEGETAL

Amenaza **muy alta** de ocurrencia de incendios de la cobertura vegetal en zonas de bosques andinos, cultivos, sabanas y pastos, localizados en los siguientes municipios y sectores aledaños:

- **Chocó:** Acandí.

AVISO: CONDICIONES SECAS DE LA COBERTURA VEGETAL

Amenaza alta de ocurrencia de incendios de la cobertura vegetal en zonas de bosques andinos, cultivos, sabanas y pastos, localizados en los siguientes municipios y sectores aledaños:

Chocó: Unguía.

AVISO: CRECIENTES SÚBITAS

Se mantiene un nivel de AVISO por crecientes súbitas para las cuencas tanto del Pacífico Sur, ríos Micay y San Juan, como del Pacífico central, río San Juan (Choco).

MAR CARIBE

AVISO: OLEAJE Y VIENTO

Sobre amplias zonas del Mar Caribe colombiano se han presentado incrementos importantes de viento entre 17 -25 nudos (31 a 39 KPH) y oleaje en alta mar superior a 4.5 metros y cerca a las costas de Bolívar y Magdalena de 2.0 metros, condición que podría ser peligrosa para la navegación menor o de bajo calado, se sugiere a usuarios consultar con las Capitanías de puerto antes de zarpar.

BOLETÍN: PLEAMARES

A partir del día 23 de febrero se espera una de las mareas astronómicas más significativas del mes, por lo que se sugiere a pescadores y usuarios de pequeñas embarcaciones estar atentos a la finalización de este fenómeno.

OCÉANO PACÍFICO

BOLETÍN: PLEAMARES

A partir del día 18 de febrero se espera una de las mareas astronómicas más significativas del mes, por lo que se sugiere a pescadores y usuarios de pequeñas embarcaciones estar atentos a la finalización de este fenómeno.

Ricardo LOZANO PICÓN, Director General.
María Teresa MARTÍNEZ GÓMEZ, Jefe Oficina de Pronósticos y Alertas.
Coordinó: Juan Francisco Alameda

Profesionales en turno:
Franklin RUIZ, Carlos PINZON, Claudia CONTRERAS, Nancy LOPEZ, Mónica CUELLAR.

Internet: <http://www.ideam.gov.co>
Correo electrónico alertasideam@gmail.com alertasideam@ideam.gov.co
Carrera 10 N° 20 - 30 ** Piso 9, Bogotá, D.C.
Teléfono: 3421586

ALERTA. PARA TOMAR ACCIÓN Advierte a los sistemas de prevención y atención de desastres sobre la amenaza que puede ocasionar un fenómeno con efectos adversos sobre la población, el cual requiere la atención inmediata por parte de la población y de los cuerpos de atención y socorro. Se emite una alerta sólo cuando la identificación de un evento extraordinario indique la probabilidad de amenaza inminente y cuando la gravedad del fenómeno implique la movilización de personas y equipos, interrumpiendo el normal desarrollo de sus actividades cotidianas.

AVISO. PARA PREPARARSE Indica la presencia de un fenómeno. No implica amenaza inmediata y como tanto es catalogado como un mensaje para informarse y prepararse. El aviso implica vigilancia continua ya que las condiciones son propicias para el desarrollo de un fenómeno, sin que se requiera permanecer alerta.

BOLETÍN. PARA INFORMARSE Es un mensaje oficial por el cual se difunde información. Por lo regular se refiere a eventos observados, reportados o registrados y puede contener algunos elementos de pronóstico a manera de orientación. Por sus características pretéritas y futuras difiere del aviso y de la alerta, y por lo general no está encaminado a alertar sino a informar.

CONDICIONES NORMALES La información que se suministra se encuentra dentro de los rangos normales.

°C: grados Celsius

m: metros

mm: milímetros

KPH: kilómetros por hora

GOES: Geostationary Operational Environmental Satellites (Satélite Geoestacionario Operacional Ambiental).

GOES-13 es el designado GOES-Este, localizado en 75° W sobre el ecuador geográfico.

PNN: Parque Nacional Natural

SFF: Santuario de Fauna y Flora

XM: XM Compañía de Expertos en Mercados S.A ESP; es una filial del grupo empresarial ISA.