

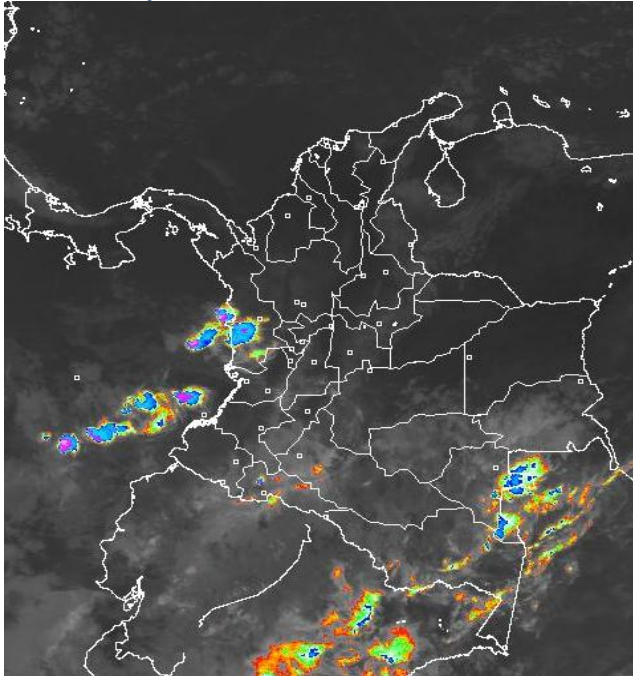
El IDEAM comunica al Sistema Nacional de Prevención y Atención de Desastres (SNPAD) y al Sistema Nacional Ambiental (SINA)
Bogotá D. C., jueves 3 de febrero de 2011
Hora de actualización 12:00 m.

CONDICIONES HIDROMETEOROLÓGICAS ACTUALES

Las condiciones en el territorio nacional se mantienen estables, soleadas con altas temperaturas del aire en las regiones Caribe y Orinoquía, y en los valles interandinos donde persiste la amenaza de incendios de la cobertura vegetal. La cuenca baja del río Magdalena, incluido el Canal del Dique se mantiene en AVISO por niveles altos. En algunos sectores de Nariño persiste la amenaza por deslizamientos de tierra. La altura de las olas y la velocidad del viento en el Caribe colombiano continúan registrando valores por encima de lo normal.

IMAGEN SATELITAL

Imagen GOES 13 * 3 de febrero de 2011 * Hora 8:15 a.m. HLC



PRONÓSTICO CONDICIONES METEOROLÓGICAS ESPECIALES

ÁREA DEL VOLCÁN CERRO MACHÍN

Cielo parcialmente nublado con probabilidad de lluvias ligeras en la tarde y noche.
INGEOMINAS lo reporta en **NIVEL AMARILLO (III): CAMBIOS EN EL COMPORTAMIENTO DE LA ACTIVIDAD VOLCANICA**

ELEVACIÓN (pies)	DIRECCIÓN	VELOCIDAD	
		NUDOS	KPH
10,000	SURESTE	5	9
18,000	ESTE	10	18
24,000	OESTE	15	28
30,000	OESTE	25	46

ÁREA DEL VOLCÁN NEVADO DEL HUILA

Cielo parcialmente cubierto con probabilidad de lluvias ligeras en la tarde o noche.
INGEOMINAS lo reporta en **NIVEL AMARILLO (III): CAMBIOS EN EL COMPORTAMIENTO DE LA ACTIVIDAD VOLCANICA**

ELEVACIÓN (pies)	DIRECCIÓN	VELOCIDAD	
		NUDOS	KPH
10,000	ESTE	5	9
18,000	ESTE	10	18
24,000	OESTE	10	18
30,000	OESTE	15	28

ÁREA DEL VOLCÁN GALERAS

Cielo ligeramente nublado, posibilidad de lluvias sectorizadas después del mediodía.
INGEOMINAS lo reporta en **NIVEL AMARILLO (III): CAMBIOS EN EL COMPORTAMIENTO DE LA ACTIVIDAD VOLCANICA**

ELEVACIÓN (pies)	DIRECCIÓN	VELOCIDAD	
		NUDOS	KPH
10,000	ESTE	5	9
18,000	ESTE	10	18
24,000	OESTE	10	18
30,000	OESTE	15	28

LO MÁS DESTACADO

- En la mayor parte del país predomina el tiempo seco, estable con elevadas temperaturas del aire, condición que favorece la ocurrencia de incendios forestales en zonas de bosques, cultivos y pastos. Las temperaturas máximas alcanzaron 37.8°C en Ambalema, Tolima; en Puerto Salgar, Cundinamarca 37.2°C y en Valledupar, Cesar 37.0°C. Las precipitaciones se concentraron en la Región Amazónica, pero el valor más considerable se reportó en el municipio de San Juan, en Chocó con 70.0 mm.
- Altos valores de Radiación ultravioleta entre enero y marzo de 2011. En consecuencia a la disminución de la nubosidad, principalmente en horas de la mañana y primeras horas de la tarde y los bajos valores de ozono en el país en esta época, se recomienda: evitar la exposición directa al sol entre las 9 a.m. y las 4 p.m., usar ropa protectora (camisa de manga larga, sombreros de ala ancha y lentes protectores), usar bloqueadores solares para la piel con un factor de protección 30 o mayor, y por último deben cuidarse más las personas rubias o pelirrojas y los niños. Cabe recordar que los rayos ultravioleta pueden producir eritemas (quemaduras de la piel por exposición al Sol), acelerar el envejecimiento de la piel, producir cáncer de piel, daños oculares y afectar el sistema inmunológico. Estas consecuencias se pueden presentar en todo el territorio nacional, pero son más evidentes en las zonas montañosas de Antioquia, los Santanderes, Tolima, Eje Cafetero, Boyacá, Cundinamarca, Huila, Cauca y Nariño.
- Se mantiene la **ALERTA** por condiciones secas, propicias para la ocurrencia de incendios de la cobertura vegetal en sectores de Arauca, Casanare, Meta, Vichada, Cundinamarca, Boyacá, Cesar, Sucre, Valle del Cauca, Cauca, Quindío, Cundinamarca, Nariño y los Santanderes.
- Aunque el nivel del río Magdalena en su cuenca baja, incluido el Canal del Dique se mantiene en descenso se sugiere mantener el **AVISO** por inundaciones en los municipios de Magangué, Bolívar; Plato, Magdalena y en Santa Lucía, Manatí, Campo de La Cruz, Repelón, Candelaria y Suán, en Atlántico.
- De acuerdo con información de XM, continúa el descenso en el volumen útil diario de reservas de los embalses del país, cuyo valor actual es de 65.75%.
- Los municipios de Barbacoas y Ricaurte en el departamento de Nariño se mantendrán en **BOLETIN** con una amenaza baja por deslizamientos de tierra.
- El viento y el oleaje continuaran registrando valores de peligro durante los próximos días para la navegación menor, aguas adentro.

TEMPERATURAS MÁXIMAS

A continuación se relacionan los municipios donde se presentaron temperaturas superiores a 35°C:

DEPARTAMENTO	MUNICIPIO
ANTIOQUIA	Valparaiso (36.4°C).
ATLÁNTICO	Manatí (35.4°C).
BOLÍVAR	Zambrano (36.0°C), María La Baja (35.4°C) y Carmen de Bolívar (35.2°C).
CESAR	Valledupar (37.0°C), Codazzi (36.6°C) y La Gloria (36.2°C).
CÓRDOBA	Chima (35.6°C) y Montería (35.2°C).
CUNDINAMARCA	Puerto Salgar (37.2°C).
HUILA	Villavieja (36.2°C) y Baraya (35.4°C).
MAGDALENA	Zona Bananera (35.4°C).
SANTANDER	Capitanejo (36.6°C), Barrancabermeja (35.4°C) y Puerto Wilches (35.4°C).
SUCRE	Corozal (35.6°C).
TOLIMA	Ambalema (37.8°C), Armero (35.6°C) y Natagaima (35.4°C).

TEMPERATURAS MÍNIMAS

A continuación se relacionan los municipios donde se presentaron temperaturas inferiores a 5°C:

DEPARTAMENTO	MUNICIPIOS
ANTIOQUIA	Santa Rosa de Osos (3.0°C).
BOYACA	Sogamoso (-0.7°C), Cerinza (0.4°C) Duitama-Surbatá (1.8°C), Toca (1.8°C), Saboyá (1.9°C), Paipa (2.6°C), Guicán (3.2°C), Chita (3.2°C) y Samacá (4.0°C).
CUNDINAMARCA	Mosquera (0.0°C), Facatativá (0.6°C), Sopó (0.8°C), Tenjo (0.8°C), Subachoque (1.0°C), Madrid (1.0°C), Funza (2.0), Guasca (2.4°C), Tabio (2.8°C), Sesquile (3.2°C), Bogotá-El Dorado (3.4°C), Fúquene (3.5°C), Zipaquirá (3.8°C), Bogotá-UDCA (4.4°C), Suba (4.6°C), Bogotá-Miguel A. Caro (4.8°C), Bogotá-Inem (4.8°C) y Bogotá-Juan Rey (4.8°C).
NORTE DE SANTANDER	Pamplona (4.8°C) y Silos (4.6°C).

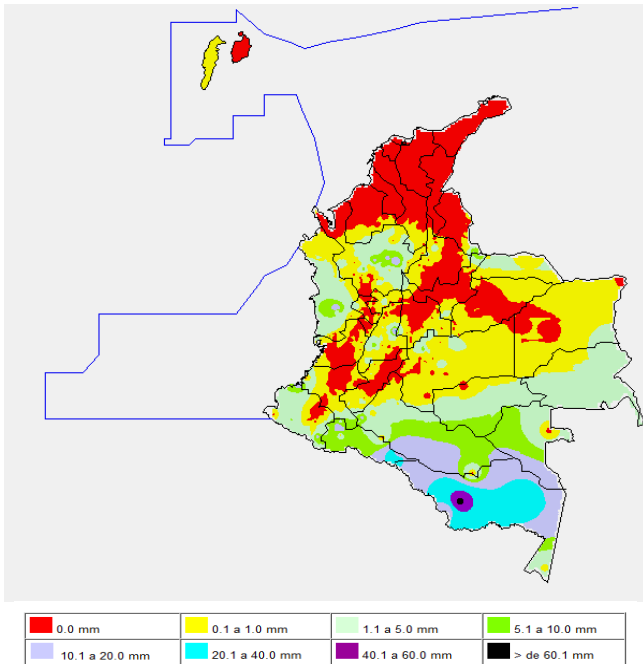
PRECIPITACIONES

A continuación se relacionan los municipios donde en las últimas 24 horas se registraron precipitaciones superiores a 20 mm (se destacan aquellos con lluvias mayores a 30 mm, entre paréntesis):

DEPARTAMENTO	MUNICIPIOS
AMAZONAS	Leticia (47.8)
CHOCÓ	San Juan (70.0).
TOLIMA	Coyaima (46.5).
NARIÑO	Puerres.
VAUPÉS	Mitú.

MAPA DE PRECIPITACIÓN DIARIA

Desde las 7:00 a.m. del miércoles 2 de febrero hasta las 7:00 a.m. del jueves 3 de febrero de 2011.



BOLETINES * AVISOS * ALERTAS

- Para mayor información sobre el Pronóstico del Estado del Tiempo, Informes Técnicos Diarios y Comunicados Especiales, e informes de otras áreas temáticas, tales como Hidrología, Deslizamientos de Tierra e Incendios, se sugiere consultar las siguientes direcciones electrónicas:

<http://bart.ideam.gov.co/wrfideam/>
<http://institucional.ideam.gov.co/isp/>
<http://www.pronosticosvalertas.gov.co/isp/loader.js?Servicio=Publicaciones&ITipo=publicaciones&Funcion=oadContenidoPublicacion&id=909>
<http://www.pronosticosvalertas.gov.co/isp/loader.js?Servicio=Publicaciones&ITipo=publicaciones&Funcion=oadContenidoPublicacion&id=995>

PRONÓSTICO METEOROLÓGICO

REGION	PRONOSTICO
SABANA DE BOGOTÁ	Cielo ligera o parcialmente nublado con predominio de tiempo seco. Temperatura máxima cercana a los 22°C. Mañana predominarán condiciones de tiempo seco.
ANDINA	Cielo entre ligera y parcialmente nublado, con predominio de tiempo seco en gran parte de la región; algunas lluvias ligeras, en la tarde o noche, se presentarían en Antioquia, Eje Cafetero, Valle del Cauca, Cauca y Nariño. Para mañana seguirán prevaleciendo condiciones de tiempo seco y algunas lluvias en zonas de montaña en horas de la tarde, especialmente en Antioquia y Eje cafetero.
CARIBE	Hoy y mañana predominaran condiciones de cielo ligeramente nublado y tiempo seco.
ARCHIPIÉLAGO DE SAN ANDRÉS, PROVIDENCIA Y SANTA CATALINA	Para hoy y mañana se prevé cielo ligeramente nublado con predominio de tiempo seco. Vientos moderados.
MAR CARIBE	Cielo ligeramente nublado y vientos entre moderados a fuertes e incremento del oleaje. Predominio de tiempo seco y soleado durante el día. Para mañana se mantendrán condiciones de tiempo seco.
PACIFICA	Cielo parcialmente nublado con lluvias moderadas en sectores de Chocó, litoral del Valle del Cauca, Cauca y Nariño. Para mañana se prevé un ligero incremento de las lluvias en el departamento de Chocó.
INSULAR PACÍFICA	Cielo parcialmente nublado con lluvias entre ligeras y moderadas en Gorgona y lluvias ligeras en Malpelo. Para mañana son vistas lluvias ligeras en Gorgona.
OCEANO PACÍFICO	Cielo parcialmente nublado con lluvias entre ligeras y moderadas en el centro y sur del área. Para mañana se prevén lluvias moderadas en el centro del área marítima nacional.
ORINOQUIA	Hoy y mañana prevalecerán condiciones de cielo ligeramente nublado, tiempo seco y soleado con altas temperaturas del aire.
AMAZONIA	Cielo parcialmente nublado con lluvias moderadas en Vaupés; lluvias entre ligeras y moderadas en Guaviare, Guainía, Caquetá, Putumayo y Amazonas. Para mañana se prevén lluvias entre ligeras y moderadas en Amazonas y Vaupés.

REGIÓN CARIBE

ALERTA: CONDICIONES SECAS DE LA COBERTURA VEGETAL

Las condiciones de tiempo seco predominan a lo largo de la región, generando condiciones propicias para la ocurrencia de incendios de la cobertura vegetal.

Probabilidad **alta** de ocurrencia de incendios en zonas de bosques, cultivos y pastos, localizados en los siguientes municipios:

- **Cesar:** Valledupar, La Paz y Manaure Balcón del Cesar.
- **La Guajira:** Uribia.
- **Magdalena:** Santa Marta, Aracataca y Zona Bananera.
- **Bolívar:** Turbaco, Zambrano y Santa Rosa del Sur.

Especial atención ameritan la Sierra Nevada de Santa Marta y el Parques Nacional Natural de Macuira.

AVISO: NIVELES ALTOS EN LA CUENCA BAJA DEL RÍO MAGDALENA

Continúa la tendencia de descenso en los niveles del río Magdalena en la parte baja de la cuenca, desde mediados del mes de Diciembre; sin embargo, aún se presentan sectores inundados y anegados, especialmente áreas de los municipios de Magangué y Calamar en Bolívar.

AVISO: NIVELES ALTOS EN EL CANAL DEL DIQUE

Extensos sectores aledaños al Canal del Dique se mantienen inundados correspondientes a las poblaciones de Santa Lucía, Campo de la Cruz, Repelón, Suán y Manatí en el departamento de Atlántico.

AVISO: CONDICIONES SECAS DE LA COBERTURA VEGETAL

Las condiciones de tiempo seco predominan a lo largo de la región, generando condiciones propicias para la ocurrencia de incendios de la cobertura vegetal.

Probabilidad **moderada** de ocurrencia de incendios en zonas de bosques, cultivos y pastos, localizados en los siguientes municipios:

- **Bolívar:** Santa Catalina y Simití.
- **Cesar:** Codazzi y La Gloria.
- **Magdalena:** Fundación y Ciénaga.
- **La Guajira:** Villanueva, Dibulla, Riohacha, La Jagua del Pilar, El Molino y Urumita.

Especial atención amerita el Parque Nacional Natural Isla de Salamanca, por susceptibilidad de la vegetación a las condiciones secas.

BOLETÍN: CONDICIONES SECAS DE LA COBERTURA VEGETAL

Probabilidad **baja** de ocurrencia de incendios en zonas de bosques, cultivos y pastos, localizados en los siguientes municipios:

- **Cesar:** Pelaya, Becerril, San Diego, Pueblo Bello San Jacinto, Carmen de Bolívar y Córdoba.
- **Magdalena:** Pueblo Viejo, Nueva Granada, Plato, Pivijay, Arigüaní y Sabanas de San Ángel.
- **Bolívar:** Santa Rosa, Turbaná, Turbaco, Cartagena, Morales y Arjona.
- **La Guajira:** Barrancas y Hato Nuevo.
- **Sucre:** San Benito Abad, Coveñas y San Onofre.
- **Córdoba:** Lorica, San Antero, Moñitos, Purísima, San Bernardo y Montería.
- **Atlántico:** Soledad y Barranquilla.

REGIÓN ANDINA

ALERTA: CONDICIONES SECAS DE LA COBERTURA VEGETAL

Las condiciones de tiempo seco predominan a lo largo de la región, generando condiciones propicias para la ocurrencia de incendios de la Cobertura vegetal.

Probabilidad **alta** de ocurrencia de incendios de la cobertura vegetal en zonas de bosques, cultivos y pastos, localizados en los siguientes municipios:

- **Boyacá:** Betéitiva, Boavita, Cuitiva, Chiscas, Duitama, El Espino, Firavitoba, Susacón, La Uvita, Iza, Paipa, Tuta, Tota, Tibasosa, Sotaquirá, Tasco, Soata, Monguí, Covarachia, Pesca, Ráquira, Socha, Paz del Río, Sativanorte, Jericó, San Mateo, Tipacoque, Tutazá y Sogamoso.
- **Cundinamarca:** Puerto Salgar.
- **Santander:** Macaravita, Capitanejo, San Miguel, San José de Miranda, Carcasí, San Andrés, Onzaga, Molagavita, Cepitá, Concepción, Cerrito, Guaca, Santa Bárbara, Piedecuesta, Lebrija y Floridablanca.
- **Quindío:** Salento.
- **Norte de Santander:** Chinácota.
- **Cauca:** Puracé, San Sebastián, Totoró, Silvia y Miranda.
- **Valle del Cauca:** Palmira, Candelaria, Pradera, Guacarí, Dagua y Florida.
- **Huila:** Palermo.
- **Nariño:** Pasto y Buesaco.

AVISO: CONDICIONES SECAS DE LA COBERTURA VEGETAL

Probabilidad de **moderada a alta** de ocurrencia de incendios en zonas de bosques, cultivos y pastos, localizados en los siguientes municipios:

- **Boyacá:** Mongua, Aquitania, Gámeza, Sativasur, Chita, Guicán y Belén.
- **Norte de Santander:** Pamplona, Abrego y Ragonvalia.
- **Santander:** Galán, Aratoca, Zapatoca, Cabrera, Mogotes, San Joaquín, Simácota y Charalá.
- **Tolima:** Armero y Chaparral.
- **Valle del Cauca:** Jumbo.
- **Cauca:** Puerto Tejada.
- **Valle del Cauca:** Cali, Jumbo, El Cerrito, Vijes, Ginebra, La Cumbre, Restrepo, Buga, Yotoco, Calima, Bugalagrande y Tuluá.
- **Cundinamarca:** Bogotá, Funza y Cota.
- **Huila:** Neiva, La Plata y Tello.
- **Caldas:** Riosucio.
- **Antioquia:** Copacabana.

BOLETÍN: CONDICIONES SECAS DE LA COBERTURA VEGETAL

Probabilidad **baja** de ocurrencia de incendios de la cobertura vegetal en zonas de bosques, cultivos y pastos, localizados en los siguientes municipios:

- **Boyacá:** Tópaga, Corrales, El Cocuy, Panqueba, Samacá, Almeida, Berbeo, Campheroso, Chinavita, Garagoa, Guateque, La Capilla, Jenesano, Ventaquemada, Turmequé, Sora, Labranzagrande, Miraflores, Motavita, Sutatenza, Tenza, Guayatá y Umbita.
- **Norte de Santander:** Cacota, Chitaga, Labateca, Toledo y Cúcuta.
- **Cauca:** Padilla, Totoró y Villa Rica,
- **Tolima:** Ambalema.
- **Valle del Cauca:** Jamundí, Riofrío, Trujillo, Sevilla y San Pedro.

- **Santander:** Valle de San José, Los Santos, Cimitarra, Puerto Parra, San Vicente de Chucurí, Barrancabermeja, Curití y Sabana de Torres.
- **Cundinamarca:** Gama, Manta, Suesca, Tibirita, Mosquera, La Calera, Junín, Ubalá, Tenjo, Guasca, Gacheta, Guatavita, Sesquilé, Macheta, Chocontá, Cucunubá, Villapinzón, Lenguaque y Guachetá.
- **Caldas:** Villamaría.
- **Huila:** Aipe.
- **Antioquia:** Bello, Girardota, Don Matías, Urao, Puerto Berrio, Remedios y Yondó.
- **Quindío:** Circasia.
- **Risaralda:** Santa Rosa de Cabal y Pereira.

Especial atención ameritan los Parques Nacionales Naturales de Guerrero, Guacheneque, Las Hermosas, Pisba y Rabanal por susceptibilidad de la vegetación a las condiciones secas.

BOLETÍN: TEMPERATURAS MINIMAS

El IDEAM recomienda a agricultores, ganaderos y floricultores, estar atentos a la evolución del tiempo durante los próximos días ante la amenaza de descensos de la temperatura mínima en horas de la madrugada, es necesario mantener las medidas preventivas y consultar los informes que emita el Instituto.

REGION ORINOQUIA

ALERTA: CONDICIONES SECAS DE LA COBERTURA VEGETAL

Las condiciones de tiempo seco predominan a lo largo de la región, generando condiciones propicias para la ocurrencia de incendios de la Cobertura vegetal.

Probabilidad alta de ocurrencia de incendios de la cobertura vegetal en los siguientes municipios:

- **Arauca:** Arauca, Arauquita y Tame.

AVISO: CONDICIONES SECAS DE LA COBERTURA VEGETAL

Probabilidad de moderada a alta de ocurrencia de incendios de la cobertura vegetal en sectores de los siguientes municipios:

- **Arauca:** Cravo Norte y Puerto Rondón.
- **Vichada:** Puerto Carreño, Cumaribo y La Primavera.
- **Meta:** Puerto Gaitán, La Macarena, Villavicencio, Fuente de Oro y Puerto López.
- **Casanare:** Hato Corozal, Paz de Ariporo, Támara, La Salina y Sácama.

Especial atención ameritan los Parques Nacionales Naturales del Tuparro, Serranía de La Macarena y El Cocuy, por susceptibilidad de la vegetación a las condiciones secas.

BOLETÍN: CONDICIONES SECAS DE LA COBERTURA VEGETAL

Probabilidad **baja** de ocurrencia de incendios de la cobertura vegetal en zonas de bosques, cultivos y pastos, localizados en los siguientes municipios:

- **Casanare:** Yopal, Pore, San Luis de Palenque, Tauramena, Trinidad, Nunchia, Aguazul, Maní y Orocué.
- **Meta:** La Macarena.
- **Arauca:** Fortul.
- **Meta:** Mapiripán y San Martín.
- **Vichada:** Santa Rosalía.

REGIÓN AMAZÓNICA

BOLETÍN: CONDICIONES SECAS DE LA COBERTURA VEGETAL

Probabilidad **baja** de ocurrencia de incendios de la cobertura vegetal en zonas de bosques, cultivos y pastos, localizados en los siguientes municipios:

- **Guaviare:** Calamar y San José de Guaviare.
- **Caquetá:** San Vicente del Caguán y Doncello.

REGIÓN PACÍFICA

BOLETÍN: PROBABILIDAD DE DESLIZAMIENTOS DE TIERRA

Amenaza baja por deslizamientos de tierra en los siguientes municipios:

- **Nariño:** Barbacoas y Ricaurte.

Se recomienda atención especial en la vía Pasto - Tumaco.

MAR CARIBE

ALERTA: OLEAJE Y VIENTO

En alta mar persistirá el oleaje con valores cercanos a 2.0 – 5.0 metros y el viento se aproximará a 20 – 30 nudos con posibilidad de rachas mayores, se recomienda a usuarios de embarcaciones de poco y regular calado consultar con las Capitanías de puerto inclusive durante los próximos días.

OCÉANO PACÍFICO

BOLETÍN: PLEAMARES

En los próximos días hasta el 7 de febrero del presente año se espera una de las pleamares más representativas del mes en la costa Pacífica nacional, relacionada con la marea astronómica, se sugiere a habitantes costeros estar atentos a la evolución del fenómeno.

Ricardo LOZANO PICÓN, Director General.
María Teresa MARTÍNEZ GÓMEZ, Jefe Oficina de Pronósticos y Alertas.
Daniel USECHE SAMUDIO, Coordinador de Alertas Ambientales.

Profesionales en turno:
Yolanda GONZALEZ, Juan ARAGON, Claudia CONTRERAS, Mario MORENO,
Gloria ARANGO, Norbey SANCHEZ y María CUBILLOS.

Internet: <http://www.ideam.gov.co>

Correo electrónico alertasideam@gmail.com alertasideam@ideam.gov.co
Carrera 10 N° 20 - 30 ** Piso 9, Bogotá, D. C.
Teléfono: 3421586

ALERTA. PARA TOMAR ACCIÓN Advierte a los sistemas de prevención y atención de desastres sobre la amenaza que puede ocasionar un fenómeno con efectos adversos sobre la población, el cual requiere la atención inmediata por parte de la población y de los cuerpos de atención y socorro. Se emite una alerta sólo cuando la identificación de un evento extraordinario indique la probabilidad de amenaza inminente y cuando la gravedad del fenómeno implique la movilización de personas y equipos, interrumpiendo el normal desarrollo de sus actividades cotidianas.

AVISO. PARA PREPARARSE Indica la presencia de un fenómeno. No implica amenaza inmediata y como tanto es catalogado como un mensaje para informarse y prepararse. El aviso implica vigilancia continua ya que las condiciones son propicias para el desarrollo de un fenómeno, sin que se requiera permanecer alerta.

BOLETÍN. PARA INFORMARSE Es un mensaje oficial por el cual se difunde información. Por lo regular se refiere a eventos observados, reportados o registrados y puede contener algunos elementos de pronóstico a manera de orientación. Por sus características pretéritas y futuras difiere del aviso y de la alerta, y por lo general no está encaminado a alertar sino a informar.

CONDICIONES NORMALES La información que se suministra se encuentra dentro de los rangos normales.

°C: grados Celsius

m: metros

mm: milímetros

KPH: kilómetros por hora

GOES: Geostationary Operational Environmental Satellites (Satélite Geoestacionario Operacional Ambiental).

GOES-13 es el designado GOES-Este, localizado en 75° W sobre el ecuador geográfico.

PNN: Parque Nacional Natural

SFF: Santuario de Fauna y Flora

XM: XM Compañía de Expertos en Mercados S.A ESP; es una filial del grupo empresarial ISA.