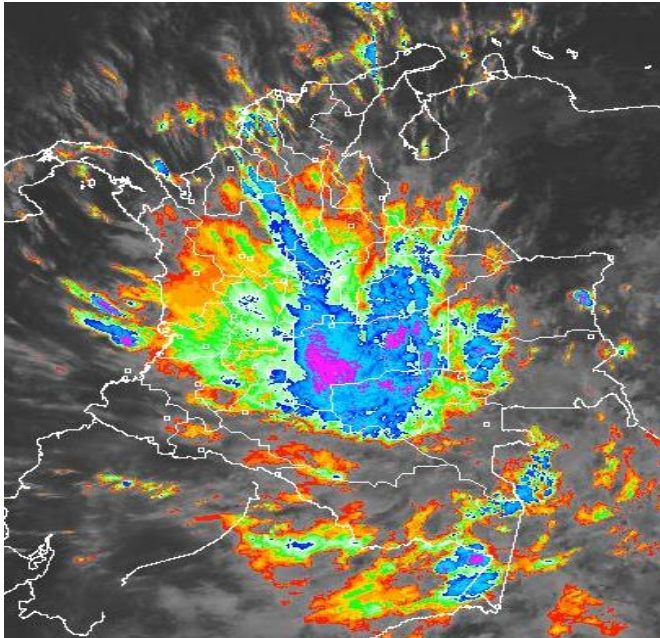


## CONDICIONES HIDROMETEOROLÓGICAS ACTUALES

En gran parte del país prevalece el tiempo lluvioso, incluidas las regiones Caribe y Orinoquia. La cuenca media del río Cauca alcanzó niveles de desbordamiento y el río Magdalena (cuencas media y baja), presenta un moderado y continuo ascenso de su nivel. Algunos sectores de ladera de los departamentos de Caldas, Boyacá, Huila, Cundinamarca, Norte de Santander, Valle del Cauca, Antioquia, Cauca y Nariño siguen en amenaza por deslizamientos de tierra.

## IMAGEN SATELITAL

Imagen GOES-13 \* 10 de marzo de 2011 \* Hora 7:15 a.m. HLC



## LO MÁS DESTACADO

- El territorio nacional presentó un incremento importante de las precipitaciones, inclusive en varios sectores de las regiones Caribe y Orinoquia donde venía prevaleciendo el tiempo seco. Las lluvias más intensas se reportaron en los departamentos de Cundinamarca, Santander y Meta, siendo el municipio de Puerto Berrío, en Antioquia el de mayor pluviometría con 120.0 mm. En Bogotá se registraron precipitaciones torrenciales con valores superiores a 30 mm en varias estaciones.
- Para los próximos días se espera continúen las condiciones lluviosas, especialmente en los departamentos andinos, condición que mantendrá la amenaza por deslizamientos de tierra en zonas de ladera. Algunos sectores de la Región Caribe y de los Llanos orientales tenderán a permanecer con tiempo seco.
- AVISO** por probabilidad de ocurrencia de crecientes súbitas en los ríos de la vertiente occidental de la cordillera occidental debido al incremento de las lluvias.
- El río Cauca entre los municipios de Yotoco, Valle del Cauca y Bolombolo, Antioquia, se mantiene en **ALERTA** por conservar niveles altos. El río Magdalena en su cuenca media y baja mantiene un moderado y continuo ascenso, especialmente desde Honda, Tolima hasta Gamarra, Cesar.

## PRECIPITACIONES

A continuación se relacionan los municipios donde en las últimas 24 horas se registraron precipitaciones superiores a **30 mm**:

DEPARTAMENTO	MUNICIPIOS
ANTIOQUIA	Puerto Berrío (120.0), Yondó (63.8), San Roque (49.0), Támesis (48.7), Valparaíso (48.0), Jericó (46.0), Turbo (39.0), Medellín-Santa Helena (35.0) y Pueblo Rico (32.0).
BOLÍVAR	Mompós (63.5).
BOYACÁ	San Pablo de Borbur (49.4), Pauna (43.4), Pachavita (41.5), Chinavita (35.4), Quipama (32.7) y Garagoa (32.0).
CALDAS	Pácora (62.0), Salamina (38.0), Victoria (32.6) y Manizales-Tesorito (30.2).
CAQUETÁ	Belén de los Andaquíes (32.2).
CESAR	Bosconia (50.0) y El Paso (34.4).
CHOCÓ	Bahía Solano (52.0) y Quibdó (40.0).
CÓRDOBA	Montelíbano (49.5) y Ayapel (37.0).
CUNDINAMARCA	Bogotá-Miguel A. Caro (50.3), Bogotá-UAN (52.2), Choachí (45.0), Bogotá-Paraiso (43.4), Cucunuba (43.4), La Vega (42.5), Bogotá-UDCA (41.2), Bogotá-Cerro Cazadores (39.3), Bogotá-Venado de Oro (37.6), Bogotá-Emmanuel d'Alzon (37.3), Gachalá (35.6), Paima (35.0), Bogotá-Soacha (34.7), Bogotá-Logística (34.0), Fusagasugá (34.0), Bogotá-Cerro Guadalupe (33.3), Guasca (32.0), Bogotá-Centro (31.4), Nocaima (30.9) y Bogotá-Vitelma (30.4).
GUAVIARE	San José de Guaviare (74.0).
HUILA	Hobo (48.0) y Campoalegre (34.8).
META	Restrepo (100.0), Villavicencio-Servitá (68.0), Puerto Rico (51.0), Vistahermosa (50.0), San Luis de Cubarral (49.0), Puerto Lleras (44.0), La Macarena (42.0), Cubarral (38.0), Villavicencio-Unillanos (36.0), San Juan de Arama (39.0), Villavicencio-IDEAM (35.0) y Villavicencio-Aeropuerto (32.5).
RISARALDA	Santa Rosa de Cabal-Termalés (31.2).
SANTANDER	Valle de San José (102.6), Puerto Parra (100.9), San Vicente de Chucurí (70.0), Cimitarra (60.0), Mogotes (55.2), Barrancabermeja-Centro (54.6), Albania (52.7), El Cerrito (52.5), Puerto Wilches (47.1), Barrancabermeja-Aeropuerto (34.4), Sabana de Torres (34.1), Girón (30.5), Suita (30.5) y Piedecuesta (30.2).
SUCRE	Majagual (39.0).
TOLIMA	Ambalema (57.5), Melgar (34.4), Natagaima (32.2), Alpujarra (32.0) y San Sebastián de Mariquita (32.0).
VALLE DEL CAUCA	Alcalá (64.2), Vijes (39.0) y Guacarí (33.0).

## PRONÓSTICO CONDICIONES METEOROLÓGICAS ESPECIALES

ÁREA DEL VOLCÁN CERRO MACHÍN			
Cielo mayormente nublado con probabilidad de lluvias entre moderadas a fuertes.			
INGEOMINAS lo reporta en <b>NIVEL AMARILLO (III): CAMBIOS EN EL COMPORTAMIENTO DE LA ACTIVIDAD VOLCANICA.</b>			
ELEVACIÓN (pies)	DIRECCIÓN	VELOCIDAD	
		NUDOS	KPH
10,000	NOROESTE	5	9
18,000	NOROESTE	5	9
24,000	OESTE	5	9
30,000	SURESTE	5	9
ÁREA DEL VOLCÁN NEVADO DEL HUILA			
Cielo mayormente nublado con precipitaciones entre moderadas a fuertes.			
INGEOMINAS lo reporta en <b>NIVEL AMARILLO (III): CAMBIOS EN EL COMPORTAMIENTO DE LA ACTIVIDAD VOLCANICA.</b>			
ELEVACIÓN (pies)	DIRECCIÓN	VELOCIDAD	
		NUDOS	KPH
10,000	NOROESTE	5	9
18,000	NOROESTE	5	9
24,000	SUROESTE	10	18
30,000	SURESTE	5	9
ÁREA DEL VOLCÁN GALERAS			
Cielo entre parcial a mayormente nublado con probabilidad de lluvias entre ligeras a moderadas.			
INGEOMINAS lo reporta en <b>NIVEL AMARILLO (III): CAMBIOS EN EL COMPORTAMIENTO DE LA ACTIVIDAD VOLCANICA.</b>			
ELEVACIÓN (pies)	DIRECCIÓN	VELOCIDAD	
		NUDOS	KPH
10,000	NOROESTE	5	9
18,000	OESTE	10	18
24,000	SUROESTE	10	18
30,000	SURESTE	5	9

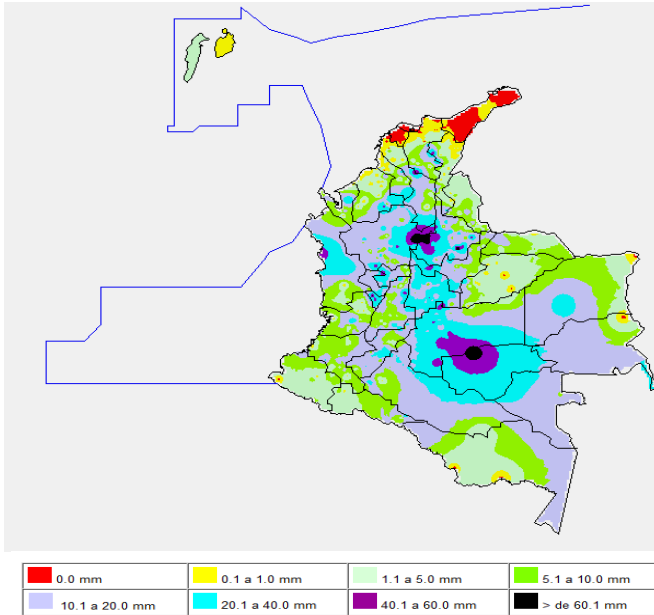
## TEMPERATURAS MÁXIMAS

A continuación se relacionan los municipios donde se presentaron temperaturas superiores o iguales a 35°C:

DEPARTAMENTO	MUNICIPIOS
CESAR	Valledupar (35.4°C) y Codazzi (35.6°C).

## MAPA DE PRECIPITACIÓN DIARIA

Desde las 7:00 a.m. del miércoles 9 de marzo hasta las 7:00 a.m. del jueves 10 de marzo de 2011



### BOLETINES \* AVISOS \* ALERTAS

Para mayor información sobre el Pronóstico del Estado del Tiempo, Informes Técnicos Diarios y Comunicados Especiales, e informes de otras áreas temáticas, tales como Hidrología, Deslizamientos de Tierra e Incendios, se sugiere consultar las siguientes direcciones electrónicas:

<http://bart.ideam.gov.co/wrfideam/>  
<http://institucional.ideam.gov.co/isp/>  
<http://www.pronosticosyalertas.gov.co/isp/loader.jsf?Servicio=Publicaciones&ITipo=publicaciones&IFuncion=oadContenidoPublicacion&id=909>  
<http://www.pronosticosyalertas.gov.co/isp/loader.jsf?Servicio=Publicaciones&ITipo=publicaciones&IFuncion=oadContenidoPublicacion&id=995>

## REGIÓN CARIBE

### ALERTA: CONDICIONES SECAS DE LA COBERTURA VEGETAL

Amenaza **muy alta** de ocurrencia de incendios de la cobertura vegetal en zonas de bosques, cultivos, sabanas y pastos, localizados en los siguientes municipios y sectores aledaños:

- **Cesar:** Agustín Codazzi, La Paz, San Diego, Manaure Balcón Del Cesar y Valledupar.
- **La Guajira:** Dibulla, Urumita, La Jagua del Pilar y Uribia.

Especial atención ameritan los Parques Nacionales Naturales de la Sierra Nevada de Santa Marta y de Macuira por susceptibilidad de la vegetación a las condiciones secas.

### AVISO: CONDICIONES SECAS DE LA COBERTURA VEGETAL

Amenaza alta de ocurrencia de incendios de la cobertura vegetal en zonas de bosques, cultivos, sabanas y pastos, localizados en los siguientes municipios y sectores aledaños:

- **La Guajira:** Riohacha.
- **Magdalena:** Zona Bananera.
- **Cesar:** Pueblo Bello y La Paz.

### BOLETÍN: NIVELES ALTOS

En la cuenca baja de los ríos Magdalena y Cauca se mantiene una tendencia de ascenso sostenido en los últimos días, que alcanza valores altos, ligeramente por debajo de cotas de desbordamiento.

## PRONÓSTICO METEOROLÓGICO

REGION	PRONOSTICO
SABANA DE BOGOTÁ	Se prevé cielo parcialmente nublado en horas de la mañana con precipitaciones ligeras en algunos sectores. Hacia horas de la tarde se espera lluvias entre ligeras y moderadas. Para mañana se espera cielo mayormente nublado con probabilidad de lluvias moderadas en horas de la tarde.
ANDINA	En horas de la mañana se pronostica cielo nublado con presencia de precipitaciones entre moderadas y fuertes las más fuertes en los Santanderes, Cundinamarca, Huila, eje Cafetero y Cauca y Nariño con algunas lloviznas. Ya en horas de la tarde se espera una disminución de las precipitaciones. Para mañana se prevén cielos mayormente nublados con precipitaciones entre moderadas y fuertes en sectores de los Santanderes, Boyacá, Cundinamarca, Eje Cafetero y Sur de Antioquia. Lluvias entre ligeras a moderadas en sectores de Cauca, Tolima, Huila, Valle y Nariño.
CARIBE	Se esperan cielo entre ligero y parcialmente nublado, con probabilidad de lloviznas en horas de la mañana. En la tarde se pueden esperar precipitaciones de carácter entre ligero y moderado hacia el sur de los departamentos de Bolívar, Sucre, Córdoba, Cesar y hacia la Sierra Nevada de Santa Marta y Urabá. Para mañana se espera lluvias ligeras eventuales en sectores de Córdoba, Sucre, Bolívar y tiempo seco sobre el Norte de La Guajira.
ARCHIPIÉLAGO DE SAN ANDRÉS, PROVIDENCIA Y SANTA CATALINA	Se espera cielo entre ligeramente y parcialmente cubierto con predominio de tiempo seco. Para mañana se esperan cielos parcialmente nublados con predominio de tiempo seco.
MAR CARIBE	Cielo parcialmente nublado sin descartar lloviznas ocasionales en gran parte del Caribe nacional. Para mañana se prevé cielo parcialmente nublado con probables lluvias ligeras hacia el Golfo de Urabá y el resto de la zona con cielo ligeramente nublado.
PACIFICA	Cielo mayormente nublado en la mañana con precipitaciones ligeras al sur de la región y lluvias moderadas al centro y norte de la región. En horas de la tarde se prevé una disminución de la nubosidad. Para mañana precipitaciones entre moderadas y fuertes hacia las costas de Valle del Cauca, Cauca y Nariño. Y lluvias entre ligeras y moderadas en Choco.
INSULAR PACIFICA	Se prevé cielo seminublados y posibles precipitaciones ligeras. Para mañana cielo nublado con precipitaciones de variada intensidad especialmente en la Isla de Gorgona.
OCÉANO PACÍFICO	Cielo nublado con precipitaciones hacia el centro y sur de la región. Para mañana condiciones similares.
ORINOQUIA	Se espera cielo entre parcialmente nublado y nublado en la mañana con lluvias moderadas en Meta, Casanare, hacia las zonas de piedemonte y lluvias ligeras en algunos sectores de Casanare y Vichada. Para mañana se espera cielo entre parcialmente nublado y nublado presentándose la lluvia entre ligera y moderada hacia sectores de Meta, Algunos sectores de Casanare, Vichada y Piedemonte Llanero.
AMAZONIA	Se prevé en horas de la mañana cielo nublado, con precipitaciones moderadas al norte y sur de la región una disminución de la nubosidad hacia horas de la tarde. Para mañana se espera lluvias hacia el oriente de la región y hacia el Piedemonte Amazónico.

## REGIÓN ANDINA

### ALERTA: NIVELES ALTOS EN EL RIO CAUCA

Se mantienen los niveles altos a lo largo del río Cauca, especialmente en los sectores entre los municipios de Calendaria y Yotoco (Valle), La Virginia (Risaralda), La Pintada y Bolombolo (Antioquia), con valores alrededor de las cotas críticas. El IDEAM recomienda a pobladores ribereños mantenerse atentos al comportamiento de los niveles del río.

### AVISO: NIVELES ALTOS EN EL RIO MAGDALENA Y EN VARIOS DE SUS AFLUENTES (CUENCAS ALTA Y MEDIA).

Se genera un **AVISO** para varias corrientes en la cuenca alta del río Magdalena, las cuales se presentan como resultado de las lluvias ocurridas en las últimas horas, con posibilidad de afectación a varias poblaciones, donde se destacan:

- **Cundinamarca:** especial atención para zonas bajas de los municipios de Nariño, Girardot, Tocaima, Viotá, Sasaima y Nimaima. Incremento considerable de los ríos Negro y Blanco.
- **Tolima:** especial atención en zonas ribereñas bajas del río Magdalena, especialmente en proximidades de Purificación; ascensos considerables de los varios de sus afluentes como son los ríos Totaré, Alvarado, Saldaña y Sumapáz.

Por las lluvias y también como resultado del tránsito de la onda de crecida, para los departamentos de Tolima y Caldas se prevén aumentos lentos de nivel en el río Magdalena, especialmente aguas abajo del municipio de Girardot. Por tal razón se recomienda a los municipios ribereños estar atentos a los posibles cambios en los niveles del río, especialmente a los pobladores ribereños ubicados en los sectores más bajos de Honda (Tolima), Puerto Salgar (Cundinamarca), La Dorada (Caldas), Puerto Berrio (Antioquia), Barrancabermeja y Puerto Wilches (Santander), Yondó (Antioquia) y Gamarra (Cesar), por lo cual se genera un nivel de alarma de **AVISO**.

#### **BOLETÍN: PROBABILIDAD DE CRECIENTES SÚBITAS DEL RÍO BOGOTÁ**

Desde anoche se presenta un incremento moderado de los niveles del río Bogotá, los cuales se encuentran en el rango de medios a altos, los cuales pueden ocasionar anegamientos en algunos sectores del norte de la Sabana de Bogotá, pero hasta el momento no ha causado afectación. Se recomienda especial atención a pobladores en zonas ribereñas bajas del río Bogotá, destacándose sectores aledaños a la vía Chía-Cota y localidad de Suba (incluyendo la vía Suba-Cota); adicionalmente, debido al pronóstico de precipitaciones, se recomienda especial atención en los siguientes sectores:

- **Cuenca alta:** se recomienda especial atención en zonas bajas de los municipios de Chía, Cajicá, Cota y zonas circundantes a la laguna de Fúquene.
- **Cuenca media:** especial atención para zonas bajas de Funza, Mosquera, el Distrito Capital y parte del municipio de Soacha, ante el eventual incremento de los ríos Salitre o Juan Amarillo, San Francisco, Fucha, Tunjuelo y Balsillas, afluentes al río Bogotá.

#### **BOLETÍN: CRECIENTES SÚBITAS**

Debido al incremento de las lluvias en los últimos días, se prevé la ocurrencia de crecientes súbitas en los ríos, relacionados por departamento:

- **Cundinamarca:** Sumapáz
- **Quindío:** La Vieja
- **Risaralda:** Consotá
- **Valle del Cauca:** Guadalupe, Cali y Dagua

#### **ALERTA: PROBABILIDAD DE DESLIZAMIENTOS DE TIERRA**

Se presenta amenaza alta en los departamentos de:

- **Antioquia:** Norcasia.
- **Boyacá:** Muzo y La Victoria.
- **Caldas:** Pácora, Manizales, Samaná, Victoria, Marquetalia, Neira y Aranzázu
- **Cundinamarca:** Bogotá-Cerros orientales, Soacha, La Vega, Chagüani, Nocaima y Nimaima.
- **Valle del Cauca:** Florida.

#### **AVISO: PROBABILIDAD DE DESLIZAMIENTOS DE TIERRA**

Se presenta amenaza moderada a alta en los departamentos de:

- **Antioquia:** San Francisco, Carmen de Viboral, Cocomá y San Luis.
- **Boyacá:** Cubará.
- **Cauca:** Popayán, La Sierra, Rosas, Sotará, La Vega, Timbío, El Tambo, Caloto, Sucre, Piendamó, Almaguer, Caldono, Bolívar, Silvia, Cajibío, Totoró y El Bordo (Patía).
- **Cundinamarca:** San Francisco, Caparrapí, Paime, Sasaima, Sibaté, Pacho, Villeta y Vergara.
- **Huila:** Campoalegre, Hobo, Baraya, Colombia, La Plata, Tarqui y Garzón.
- **Nariño:** Barbacoas y Ricaurte.
- **Norte de Santander:** Toledo, Salazar, Cúcuta, Durania y Arboledas.
- **Santander:** El Playón, Málaga y Molagavita.
- **Tolima:** Alpujarra, Chaparral, San Sebastián de Mariquita, Herbeo, Falán, Palocabildo, Casabianca, Villahermosa, Rioblanco y Ataco.
- **Valle del Cauca:** Miranda, Ginebra y Sevilla.

Especial atención en la Vía Panamericana, entre Popayán-Piendamó y en la vía Fresno-Manizales.

#### **AVISO: PROBABILIDAD DE CRECIENTES SÚBITAS**

Con la persistencia de las lluvias en la zona central de la región Andina se mantienen las condiciones para la ocurrencia de crecientes súbitas en ríos y quebradas de alta pendiente.

## REGION ORINOQUIA

### **ALERTA: CONDICIONES SECAS DE LA COBERTURA VEGETAL**

Amenaza muy alta de ocurrencia de incendios de la cobertura vegetal en zonas de bosques, cultivos y pastos, localizados en los siguientes municipios y sectores aledaños:

- **Arauca:** Tame
- **Casanare:** San Luis de Palenque, Paz de Ariporo y Trinidad
- **Vichada:** Puerto Carreño.

### **AVISO: CONDICIONES SECAS DE LA COBERTURA VEGETAL**

Amenaza alta de ocurrencia de incendios de la cobertura vegetal en zonas de bosques, cultivos y pastos, localizados en los siguientes municipios y sectores aledaños: sectores aledaños:

- **Casanare:** Orocué.
- **Meta:** Granada y Puerto Concordia.

### **AVISO: PROBABILIDAD DE DESLIZAMIENTOS DE TIERRA**

Se presenta amenaza moderada a alta en el municipio:

- **Meta:** San Luis de Cubarral

### **BOLETÍN: CRECIENTES SÚBITAS**

Dado el incremento de las lluvias en las últimas horas se prevé la ocurrencia de crecientes súbitas en los ríos que nacen en el piedemonte llanero, siendo los más importantes los ríos Upiá, Ariari (se destacan sus afluentes Guéjar y Sonso), Humea, Guayabero y Guatiquia. Debido a las lluvias de los últimos días se mantienen los incrementos importantes en el río Meta a la altura de Puerto López, por lo que se recomienda estar atentos ante la eventualidad de crecientes moderadas.

## REGIÓN AMAZÓNICA

### **CONDICIONES NORMALES**

## REGIÓN PACÍFICA

### **AVISO: PROBABILIDAD DE CRECIENTES SÚBITAS**

Los ríos del Pacífico nacional se mantendrán en **AVISO** ante la persistencia de las lluvias en la zona, se recomienda especial atención en las riberas de los ríos Atrato (en Boraudó), Micay (Angosturas) y San Juan (Tadó), donde es probable la ocurrencia de crecientes súbitas.

### **AVISO: INCREMENTO DE NIVELES DE LOS RÍOS PATÍA, MIRA Y TELEMBÍ**

- **Cuenca del río Patía:** el río Patía presenta niveles oscilando en el rango de medios a altos; se recomienda especial atención en la parte media de la cuenca (en el municipio de Policarpa, especialmente zonas bajas de los corregimientos de San Antonio, Pisanda y El Ejido, en el departamento de Nariño), lo mismo que en Pisanda y Cumbitara (Nariño) y también en la cuenca baja (zonas bajas aledañas a la desembocadura en el Océano Pacífico en Boca Salahonda, especialmente en los sitios El Caimito, Ramos y Hojas Blancas, jurisdicción del municipio de Francisco Pizarro). No se descartan nuevos incrementos de los niveles debido a la reactivación de las lluvias en el Macizo Colombiano.
- **Cuenca de los ríos Mira y Telembí:** el río Mira presenta niveles en el rango de medios a altos en la cuenca alta y media, y se recomienda especial atención a los pobladores en zonas bajas en los sectores de Puerto Candelillas (Llorente) hasta San Isidro (Tumaco), en el departamento de Nariño; persisten las lluvias en la cabecera municipal de Barbacoas (Nariño), por lo que se recomienda especial atención a las zonas ribereñas bajas en el sector comprendido entre los municipios de Magüí (Payán), Ricaurte (Altaquer), Roberto Payán (San José) y de Barbacoas, en el departamento de Nariño.

## MAR CARIBE

### **BOLETÍN: OLEAJE Y VIENTO**

En el transcurso del día se espera que el oleaje y el viento tiendan a la normalidad, altura esperada de las olas entre 0.5 - 2.0 metros y la intensidad del viento entre 15 - 20 nudos

## BOLETÍN: PLEAMARES

Desde el día de mañana y hasta el próximo 17 de marzo del presente año se espera una de las pleamares más representativas del mes en el litoral Caribe colombiano, asociada con la marea astronómica, se sugiere a habitantes costeros estar atentos a la evolución del fenómeno.

### OCÉANO PACÍFICO

#### CONDICIONES NORMALES

Ricardo LOZANO PICÓN, Director General.  
María Teresa MARTÍNEZ GÓMEZ, Jefe Oficina de Pronósticos y Alertas.  
Daniel USECHE SAMUDIO, Coordinador de Alertas Ambientales.

Profesionales en turno:  
Norma OLIVEROS, Juan ARAGÓN, Nicolás CUADROS, Hernando WILCHES, Gloria ARANGO,  
Mario MORENO, Juan ALAMEDA, Ruth LÓPEZ y Edgar GUTIERREZ.

Internet: <http://www.ideam.gov.co>  
Correo electrónico [alertasideam@gmail.com](mailto:alertasideam@gmail.com) [alertasideam@ideam.gov.co](mailto:alertasideam@ideam.gov.co)  
Carrera 10 N° 20 - 30 \*\* Piso 9, Bogotá, D.C.  
Teléfono: 3421586

**ALERTA. PARA TOMAR ACCIÓN** Advierte a los sistemas de prevención y atención de desastres sobre la amenaza que puede ocasionar un fenómeno con efectos adversos sobre la población, el cual requiere la atención inmediata por parte de la población y de los cuerpos de atención y socorro. Se emite una alerta sólo cuando la identificación de un evento extraordinario indique la probabilidad de amenaza inminente y cuando la gravedad del fenómeno implique la movilización de personas y equipos, interrumpiendo el normal desarrollo de sus actividades cotidianas.

**AVISO. PARA PREPARARSE** Indica la presencia de un fenómeno. No implica amenaza inmediata y como tanto es catalogado como un mensaje para informarse y prepararse. El aviso implica vigilancia continua ya que las condiciones son propicias para el desarrollo de un fenómeno, sin que se requiera permanecer alerta.

**BOLETÍN. PARA INFORMARSE** Es un mensaje oficial por el cual se difunde información. Por lo regular se refiere a eventos observados, reportados o registrados y puede contener algunos elementos de pronóstico a manera de orientación. Por sus características pretéritas y futuras difiere del aviso y de la alerta, y por lo general no está encaminado a alertar sino a informar.

**CONDICIONES NORMALES** La información que se suministra se encuentra dentro de los rangos normales.

°C: grados Celsius

m: metros

mm: milímetros

KPH: kilómetros por hora

GOES: Geostationary Operational Environmental Satellites (Satélite Geoestacionario Operacional Ambiental).

GOES-13 es el designado GOES-Este, localizado en 75° W sobre el ecuador geográfico.

PNN: Parque Nacional Natural

SFF: Santuario de Fauna y Flora

XM: XM Compañía de Expertos en Mercados S.A ESP: es una filial del grupo empresarial ISA.