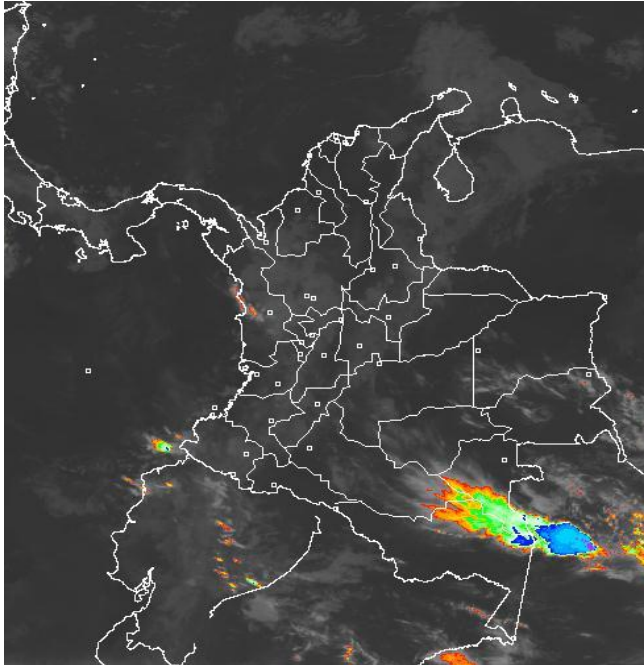


CONDICIONES HIDROMETEOROLÓGICAS ACTUALES

Las condiciones en el territorio nacional tienden a ser estables con escasas precipitaciones. El río Cauca a lo largo de su cuenca se mantiene en descenso moderado y el río Magdalena a la altura de Gamarra, Cesar continua con nivel alto, en algunos tramos. Sectores de ladera de los departamentos de Huila, Tolima, Cauca y Nariño siguen en amenaza baja por deslizamientos de tierra.

IMAGEN SATELITAL

Imagen GOES - 13 * 15 de marzo de 2011 * Hora 7:15 a.m. HLC



PRONÓSTICO CONDICIONES METEOROLÓGICAS ESPECIALES

ÁREA DEL VOLCÁN CERRO MACHÍN

Cielo parcialmente nublado con probabilidad de lloviznas en la tarde.

INGEOMINAS lo reporta en **NIVEL AMARILLO (III): CAMBIOS EN EL COMPORTAMIENTO DE LA ACTIVIDAD VOLCANICA.**

ELEVACIÓN (pies)	DIRECCIÓN	VELOCIDAD	
		NUDOS	KPH
10,000	NORESTE	5	9
18,000	ESTE	10	18
24,000	ESTE	15	28
30,000	SURESTE	20	37

ÁREA DEL VOLCÁN NEVADO DEL HUILA

En la mañana predominio de tiempo seco, en la tarde probabilidad de lloviznas ligeras.

INGEOMINAS lo reporta en **NIVEL AMARILLO (III): CAMBIOS EN EL COMPORTAMIENTO DE LA ACTIVIDAD VOLCANICA.**

ELEVACIÓN (pies)	DIRECCIÓN	VELOCIDAD	
		NUDOS	KPH
10,000	ESTE	5	9
18,000	NORESTE	5	9
24,000	ESTE	10	18
30,000	ESTE	20	37

ÁREA DEL VOLCÁN GALERAS

Cielo parcialmente cubierto con posibilidad de precipitaciones ligeras en horas de la tarde y noche.

INGEOMINAS lo reporta en **NIVEL AMARILLO (III): CAMBIOS EN EL COMPORTAMIENTO DE LA ACTIVIDAD VOLCANICA.**

ELEVACIÓN (pies)	DIRECCIÓN	VELOCIDAD	
		NUDOS	KPH
10,000	OESTE	5	9
18,000	NORESTE	5	9
24,000	NORESTE	5	9
30,000	ESTE	15	28

LO MÁS DESTACADO

- El estado del tiempo en el país está siendo definido desde hace unos días por una amplia circulación anticiclónica del Océano Atlántico, que favorece las condiciones secas, muy soleadas en sectores de las regiones Caribe y Orinoquia, y a lo largo de los valles interandinos, donde inclusive prevalece la amenaza de ocurrencia de incendios de la cobertura vegetal. La lluvia más representativa ocurrió en el municipio de Paicol, en el departamento de Huila con 40.0 mm.
- El pronóstico anticipa que estas condiciones posiblemente tiendan a cambiar hacia el final de esta semana, particularmente en los departamentos andinos, donde retornarán las precipitaciones entre ligeras a moderadas.
- Se mantiene la **ALERTA** para el río Magdalena, en el sector de Gamarra, Cesar, donde los niveles continúan altos, cercanos a la cota crítica de afectación, respondiendo a la llegada de la onda de creciente originada en la parte alta los días anteriores, sin embargo, para los próximos días se espera una reducción leve de niveles. Los niveles del río Cauca han descendido lentamente en toda la cuenca, pero a pesar de ello aún se encuentran altos en algunos sectores, particularmente entre Juanchito, Valle del Cauca y Venecia, Antioquia.
- Se presentan condiciones de amenaza baja por deslizamientos de tierra en sectores inestables de los departamentos de Huila, Tolima, Cauca y Nariño.

PRECIPITACIONES

A continuación se relacionan los municipios donde en las últimas 24 horas se registraron precipitaciones superiores a **20 mm** (se destacan aquellos con lluvias mayores a **30 mm**, entre paréntesis):

DEPARTAMENTO	MUNICIPIOS
HUILA	Paicol (40.0).
NARIÑO	Barbacoas-Junin (32.0) y Barbacoas (30.6).

TEMPERATURAS MÁXIMAS

A continuación se relacionan los municipios donde se presentaron temperaturas superiores a **35°C**:

DEPARTAMENTO	MUNICIPIOS
CAQUETÁ	Florencia (35.6°C).
CESAR	Valledupar (37.4°C) y La Gloria (35.2°C).
VICHADA	Puerto Carreño (35.6°C).

TEMPERATURAS MÍNIMAS

A continuación se relacionan los municipios donde se presentaron temperaturas inferiores a **5°C**:

DEPARTAMENTO	MUNICIPIOS
BOYACA	Paipa (1.0°C), Duitama (3.6°C), Chita (3.8°C) y Cerinza (4.2°C).
CAUCA	San Sebastián (2.6°C).
CUNDINAMARCA	Tabio (3.0°C), Sopó (3.6°C), Subachoque (3.8°C), Sesquile (4.0°C), Chía (4.4°C), Zipaquirá (4.4°C) y Chocontá (4.6°C).
NARIÑO	Ipiales (3.8°C) y Tùquerres (4.0°C).
NORTE DE SANTANDER	Silos (3.6°C).

BOLETINES * AVISOS * ALERTAS

Para mayor información sobre el Pronóstico del Estado del Tiempo, Informes Técnicos Diarios y Comunicados Especiales, e informes de otras áreas temáticas, tales como Hidrología, Deslizamientos de Tierra e Incendios, se sugiere consultar las siguientes direcciones electrónicas:

- <http://bart.ideam.gov.co/wrfideam/>
- <http://institucional.ideam.gov.co/jsp/>
- <http://www.pronosticosyalertas.gov.co/jsp/loader.jsf?Servicio=Publicaciones&Tipo=publicaciones&Funcion=loadContenidoPublicacion&id=909>
- <http://www.pronosticosyalertas.gov.co/jsp/loader.jsf?Servicio=Publicaciones&Tipo=publicaciones&Funcion=loadContenidoPublicacion&id=995>

PRONÓSTICO METEOROLÓGICO

REGIÓN	PRONÓSTICO
SABANA DE BOGOTÁ	Se prevé cielo entre ligero a parcialmente nublado con intervalos soleados en horas de la mañana, en la tarde precipitaciones sectorizadas entre ligeras a moderadas. Se estima una temperatura máxima de 19°C. Para mañana condiciones similares.
ANDINA	Se espera cielo parcialmente nublado en gran parte de la región con intervalos soleados en horas de la mañana, salvo en sectores de Nariño, Tolima y Cauca donde se pueden presentar algunas lloviznas; en horas de la tarde se prevé incremento de la nubosidad en zonas de montaña de Antioquia, Eje cafetero, Santanderes y Altiplano Cundiboyacense, donde se pueden presentar lluvias entre ligeras y moderadas y lloviznas ocasionales en el Macizo Colombiano. Para mañana condiciones similares.
CARIBE	Se espera en horas de la mañana predominio de tiempo seco, en el transcurso de la tarde se prevé incremento de la nubosidad con probabilidad de lloviznas al Sur de la región, especialmente en sectores de Bolívar, Córdoba y Cesar. Para mañana condiciones similares.
ARCHIPIÉLAGO DE SAN ANDRÉS, PROVIDENCIA Y SANTA CATALINA	Se espera cielo entre ligero y parcialmente nublado con predominio de tiempo seco en horas de la mañana, sin embargo en la tarde y/o noche, se podrían presentar algunas lloviznas. Para mañana condiciones similares.
MAR CARIBE	A lo largo del día persistirán las condiciones de cielo ligeramente nublado en alta mar. En la tarde y la noche incremento de la nubosidad y predominio de tiempo seco. Para mañana condiciones similares.
PACIFICA	Se espera cielo parcialmente nublado con predominio de tiempo seco en horas de la mañana con lluvias ligeras en el litoral al sur de la región, en la tarde precipitaciones ligeras especialmente en el centro de la región. Para mañana condiciones similares.
INSULAR PACÍFICA	Cielo parcialmente nublado y predominio de tiempo seco. Para mañana condiciones similares.
OCÉANO PACÍFICO	Cielo entre parcial y ligeramente nublado y predominio de tiempo seco. Para mañana condiciones similares.
ORINOQUIA	En la mañana cielo parcialmente nublado con predominio de tiempo seco, en la tarde probabilidad de lluvias entre ligeras y moderadas, presentándose las más intensas hacia el Meta y sectores del suroriente de la región. Para mañana condiciones similares.
AMAZONIA	Se estima cielo parcialmente nublado con precipitaciones entre ligeras y moderadas, principalmente en sectores de Guainía, Vaupés, Caquetá y Amazonas incluyendo zonas del Piedemonte Amazónico, presentándose a lo largo de la jornada. Para mañana condiciones similares.

REGIÓN CARIBE

ALERTA: CONDICIONES SECAS DE LA COBERTURA VEGETAL

Amenaza **muy alta** de ocurrencia de incendios de la cobertura vegetal en zonas de bosques, cultivos, sabanas y pastos, localizados en los siguientes municipios y sectores aledaños:

- **Cesar:** La Paz, Manaure Balcón Del Cesar y Pueblo Bello.
- **Córdoba:** Los Córdoba y San Bernardo del Viento.

Especial atención ameritan los Parques Nacionales Naturales de la Sierra Nevada de Santa Marta y de Macuira por susceptibilidad de la vegetación a las condiciones secas.

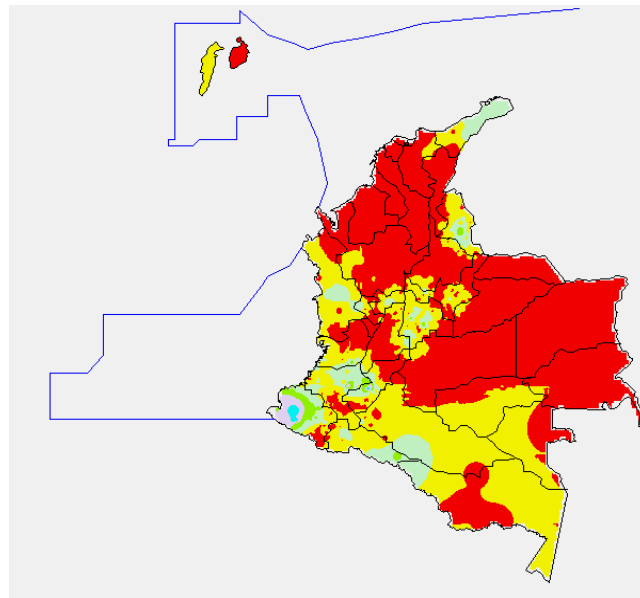
AVISO: CONDICIONES SECAS DE LA COBERTURA VEGETAL

Amenaza alta de ocurrencia de incendios de la cobertura vegetal en zonas de bosques, cultivos y pastos, localizados en los siguientes municipios y sectores aledaños:

- **La Guajira:** Dibulla y Uribia.

MAPA DE PRECIPITACIÓN DIARIA

Desde las 7:00 a.m. del lunes 14 de marzo hasta las 7:00 a.m. del martes 15 de marzo de 2011



REGIÓN ANDINA

ALERTA: NIVELES ALTOS EN EL RIO MAGDALENA A LA ALTURA DE GAMARRA (CESAR)

Continúa para el día de hoy, debido al tránsito de la onda de creciente, el ascenso de niveles a la altura de Gamarra (Cesar), por lo que se sugiere mantener las medidas preventivas en el cauce del río en este sector. A partir de mañana se espera que los niveles comiencen a descender moderadamente.

ALERTA: CONDICIONES SECAS DE LA COBERTURA VEGETAL

Amenaza **muy alta** de ocurrencia de incendios de la cobertura vegetal en zonas de bosques, cultivos, sabanas y pastos, localizados en los siguientes municipios y sectores aledaños:

Antioquia: Arboletes.

AVISO: NIVELES ALTOS EN EL RIO CAUCA

Se ha registrado un descenso en los niveles del río Cauca en el trayecto entre Juanchito (Valle) y Venecia (Antioquia), sin embargo los niveles continúan altos en algunos puntos sobre el cauce principal, se espera que este descenso se mantenga para el día de hoy y mañana.

AVISO: PROBABILIDAD DE DESLIZAMIENTOS DE TIERRA

Se presenta amenaza baja a moderada en los departamentos de:

- **Cundinamarca:** Bogotá-Cerros orientales y Soacha.
- **Huila:** Paicol, Agrado, Palermo, La Plata y Algeciras.
- **Nariño:** Barbacoas, Ricaurte, Linares, Nariño, El Tambo y La Cruz.
- **Tolima:** Alpujarra, Chaparral, Ataco y Rioblanco.
- **Cauca:** La Sierra, Rosas, Sotará, Puracé, Bolívar, San Sebastián y Popayán.

Especial atención en la Vía Panamericana, entre Popayán-Piendamó y en la vía Fresno-Manizales.

REGION ORINOQUIA

ALERTA: CONDICIONES SECAS DE LA COBERTURA VEGETAL

Amenaza muy alta de ocurrencia de incendios de la cobertura vegetal en zonas de bosques, cultivos y pastos, localizados en los siguientes municipios y sectores aledaños:

- **Arauca:** Tame.
- **Casanare:** San Luis de Palenque, Paz de Ariporo y Trinidad.

AVISO: CONDICIONES SECAS DE LA COBERTURA VEGETAL

Amenaza alta de ocurrencia de incendios de la cobertura vegetal en zonas de bosques, cultivos y pastos, localizados en los siguientes municipios y sectores aledaños: sectores aledaños:

- **Casanare:** Hato Corozal.

BOLETÍN: PROBABILIDAD DE DESLIZAMIENTOS DE TIERRA

Se presenta amenaza moderada a alta en el municipio:

- **Meta:** San Luis de Cubarral y Guamal.

REGIÓN AMAZÓNICA

ALERTA: CONDICIONES SECAS DE LA COBERTURA VEGETAL

Amenaza muy alta de ocurrencia de incendios de la cobertura vegetal en zonas de bosques, cultivos y pastos, localizados en los siguientes municipios y sectores aledaños:

- **Putumayo:** Mocoa.

REGIÓN PACÍFICA

AVISO: PROBABILIDAD DE DESLIZAMIENTOS DE TIERRA

Se presenta amenaza moderada a alta en el departamento de:

- **Nariño:** Barbacoas

MAR CARIBE

ALERTA: OLEAJE Y VIENTO

En amplios sectores del Caribe colombiano persistirá la amenaza para la travesía, aguas adentro, en embarcaciones de poco calado, la altura del oleaje estimada entre 2.0 – 4.0 metros y la intensidad del viento prevista entre 20 – 30 nudos, se recomienda a usuarios consultar con las Capitanías de puerto antes de zarpar.

BOLETÍN: PLEAMARES

Hasta el próximo 17 de marzo del presente año se espera una de las pleamares más representativas del mes en el litoral Caribe colombiano, asociada con la marea astronómica, se sugiere a habitantes costeros estar atentos a la evolución del fenómeno.

OCÉANO PACÍFICO

CONDICIONES NORMALES

ALERTA. PARA TOMAR ACCIÓN Advierte a los sistemas de prevención y atención de desastres sobre la amenaza que puede ocasionar un fenómeno con efectos adversos sobre la población, el cual requiere la atención inmediata por parte de la población y de los cuerpos de atención y socorro. Se emite una alerta sólo cuando la identificación de un evento extraordinario indique la probabilidad de amenaza inminente y cuando la gravedad del fenómeno implique la movilización de personas y equipos, interrumpiendo el normal desarrollo de sus actividades cotidianas.

AVISO. PARA PREPARARSE Indica la presencia de un fenómeno. No implica amenaza inmediata y como tanto es catalogado como un mensaje para informarse y prepararse. El aviso implica vigilancia continua ya que las condiciones son propicias para el desarrollo de un fenómeno, sin que se requiera permanecer alerta.

BOLETÍN. PARA INFORMARSE Es un mensaje oficial por el cual se difunde información. Por lo regular se refiere a eventos observados, reportados o registrados y puede contener algunos elementos de pronóstico a manera de orientación. Por sus características pretéritas y futuras difiere del aviso y de la alerta, y por lo general no está encaminado a alertar sino a informar.

CONDICIONES NORMALES La información que se suministra se encuentra dentro de los rangos normales.

°C: grados Celsius

m: metros

mm: milímetros

KPH: kilómetros por hora

GOES: Geostationary Operational Environmental Satellites (Satélite Geoestacionario Operacional Ambiental).

GOES-13 es el designado GOES-Este, localizado en 75° W sobre el ecuador geográfico.

PNN: Parque Nacional Natural

SFF: Santuario de Fauna y Flora

XM: XM Compañía de Expertos en Mercados S.A ESP; es una filial del grupo empresarial ISA.

Ricardo LOZANO PICÓN, Director General
María Teresa MARTÍNEZ GÓMEZ, Jefe Oficina de Pronósticos y Alertas
Daniel USECHE SAMUDIO, Coordinador de Alertas Ambientales

Profesionales en turno:
Carlos PINZÓN, Juan ARAGÓN, Jhon VALENCIA, Fabio BERNAL, Eliana RINCÓN, Jairo SALAZAR, Patricia MESA y Edgar GUTIERREZ.

Internet: <http://www.ideam.gov.co>
Correo electrónico alertasideam@gmail.com alertasideam@ideam.gov.co
Carrera 10 N° 20 - 30 ** Piso 9, Bogotá, D.C.
Teléfono: 3421586