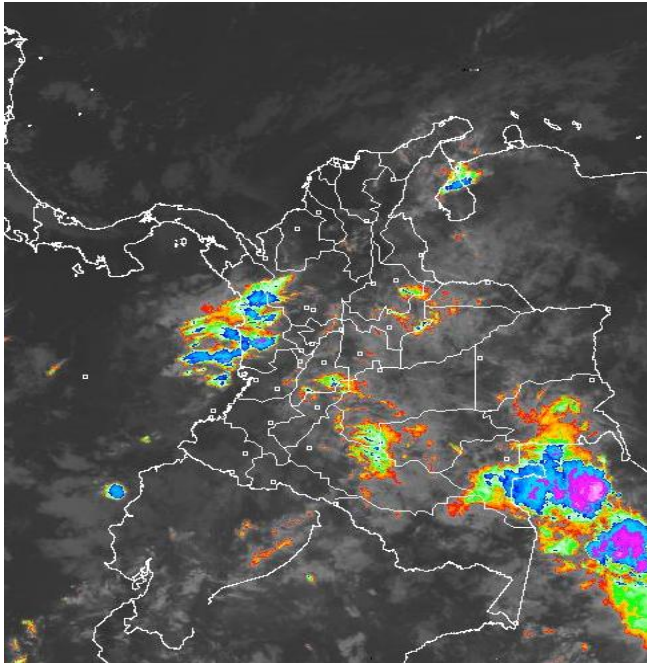


CONDICIONES HIDROMETEOROLÓGICAS ACTUALES

En el país a esta hora se observa abundante nubosidad, los núcleos más densos con lluvias se concentran en Chocó, Santander, Boyacá, Tolima y en la Amazonia. El río Cauca aún se encuentra en el rango de altos y con el incremento de las lluvias que se esperan para el fin de semana se recomienda estar atentos en zonas de alta pendiente de la Región Andina ante la amenaza por deslizamientos de tierra y crecientes súbitas. El oleaje y el viento presentan valores por encima de lo normal en el Mar Caribe, en alta mar.

IMAGEN SATELITAL

Imagen GOES - 13 * 18 de marzo de 2011 * Hora 7:15 a.m. HLC



LO MÁS DESTACADO

- En las últimas 24 horas tendieron a prevalecer los cielos nublados en la mayor parte del territorio nacional, las lluvias de mayor intensidad se reportaron en zonas de montaña de la Región Andina, alcanzando el mayor volumen en el municipio de Chaparral en el departamento de Tolima con 90.5 mm.
- El pronóstico para el fin de semana nos anticipa condiciones lluviosas en varios sectores del país, las de mayor consideración podrán ocurrir en las regiones Andina, Pacífica y Amazonia, en los Llanos orientales y la Región Caribe no se descartan precipitaciones dispersas.
- La reducción de las precipitaciones sobre la cuenca del río Magdalena ha generado, por el momento, descensos en los niveles de los afluentes, especialmente los de las partes alta y media de la cuenca, sin embargo, es necesario estar pendientes ante la reactivación de las lluvias para los próximos días. Para la parte baja los niveles se encuentran superiores a los promedios de la época con un comportamiento aún de ligero ascenso.
- Aunque los niveles del río Cauca presentan de forma generalizada una tendencia de descenso, estos aún se mantienen en el rango de altos, por lo que se mantiene **AVISO** desde Juanchito, Valle del Cauca hasta Venecia, Antioquia, cabe recordar que en este sector el río responde rápidamente a las precipitaciones que se registren en la zona.
- Para el día de hoy aunque se presentan condiciones bajas por deslizamientos de tierra es necesario estar atentos durante el fin de semana en zonas de ladera.

PRONÓSTICO CONDICIONES METEOROLÓGICAS ESPECIALES

ÁREA DEL VOLCÁN CERRO MACHÍN

Cielo mayormente nublado con probabilidad de precipitaciones entre moderadas a fuertes en horas de la tarde y noche.

INGEOMINAS lo reporta en **NIVEL AMARILLO (III): CAMBIOS EN EL COMPORTAMIENTO DE LA ACTIVIDAD VOLCANICA.**

ELEVACIÓN (pies)	DIRECCIÓN	VELOCIDAD	
		NUDOS	KPH
10,000	ESTE	5	9
18,000	SURESTE	5 - 10	9 - 18
24,000	SURESTE	10	18
30,000	SURESTE	10	18

ÁREA DEL VOLCÁN NEVADO DEL HUILA

Cielo parcialmente cubierto con posibilidad de lluvias ligeras después del mediodía.

INGEOMINAS lo reporta en **NIVEL AMARILLO (III): CAMBIOS EN EL COMPORTAMIENTO DE LA ACTIVIDAD VOLCANICA.**

ELEVACIÓN (pies)	DIRECCIÓN	VELOCIDAD	
		NUDOS	KPH
10,000	SURESTE	5	9
18,000	ESTE	5 - 10	9 - 18
24,000	SURESTE	10 - 15	18 - 28
30,000	ESTE	10 - 20	18 - 37

ÁREA DEL VOLCÁN GALERAS

Cielo nublado con precipitaciones entre moderadas a fuertes en la tarde y noche.

INGEOMINAS lo reporta en **NIVEL AMARILLO (III): CAMBIOS EN EL COMPORTAMIENTO DE LA ACTIVIDAD VOLCANICA.**

ELEVACIÓN (pies)	DIRECCIÓN	VELOCIDAD	
		NUDOS	KPH
10,000	SURESTE	5	9
18,000	ESTE	10	18
24,000	ESTE	5 - 10	9 - 18
30,000	ESTE	10 - 15	18 - 28

PRECIPITACIONES

A continuación se relacionan los municipios donde en las últimas 24 horas se registraron precipitaciones iguales o superiores a **20 mm** (se destacan aquellos con lluvias iguales o mayores a **30 mm**, entre paréntesis):

DEPARTAMENTO	MUNICIPIOS
ANTIOQUIA	Santo Domingo (40.0), La Unión, San Roque, Alejandría, Frontino y Zaragoza.
CAUCA	Rosas (34.9) y Santander de Quilichao (34.8).
CHOCÓ	Istmina (33.0), San José del Palmar (31.8), Quibdó y Condoto.
HUILA	Neiva (37.5) y Yaguará (37.0).
NARIÑO	Barbacoas-Junin (56.0).
RISARALDA	Santuario.
TOLIMA	Chaparral (90.5)
VICHADA	Cumaribo.

TEMPERATURAS MÁXIMAS

A continuación se relacionan los municipios donde se presentaron temperaturas superiores a **35°C**:

DEPARTAMENTO	MUNICIPIOS
CESAR	Valledupar (37.0°C), La Gloria (36.2°C) y Codazzi (36.0°C).

TEMPERATURAS MÍNIMAS

A continuación se relacionan los municipios donde se presentaron temperaturas inferiores a **5°C**:

DEPARTAMENTO	MUNICIPIOS
BOYACA	Duitama (4.8°C), Guicán (3.2°C) y Chita (°C).
CUNDINAMARCA	Sopó (2.4°C), Tabío (4.6°C) y Sesquilé (4.8°C).

PRONÓSTICO METEOROLÓGICO

REGIÓN	PRONÓSTICO
SABANA DE BOGOTÁ	En horas de la mañana cielo mayormente nublado con lloviznas ocasionales y sectorizadas. Después del medio día se estiman lluvias ligeras hacia el centro y oriente de la ciudad. Se estima que la temperatura máxima alcance 20°C. Para mañana cielo mayormente nublado sin descartar lloviznas sectorizadas. En la tarde lluvias ligeras a moderadas.
ANDINA	En horas de la mañana se estima cielo mayormente nublado con lluvias ligeras, aisladas en Antioquia, montañas de Tolima, Boyacá y norte de Huila. En horas de la tarde y noche se estima incremento de la nubosidad con posibles lluvias moderadas a fuertes en Antioquia y Eje Cafetero, lluvias moderadas en Boyacá, Occidente de Tolima, montañas de Valle, Cauca y Nariño. Lluvias menos intensas en Cundinamarca, Huila y montañas santandereanas. Para mañana en la mañana se estiman lluvias ligeras en Valle del Cauca, Huila, Cundinamarca y Norte de Santander, lluvias moderadas en Boyacá, Sur de Santander, Eje Cafetero, Antioquia y zonas de montaña de Cauca y Nariño
CARIBE	En la mañana se estima cielo parcialmente nublado, sin embargo hacia la Península de La Guajira y Sur de Bolívar no se descartan lluvias ligeras. En horas de la tarde y noche se prevén lluvias ligeras en el Sur de los departamentos de Córdoba, Sucre y Bolívar, Sierra Nevada de Santa Marta y sectores de la Península de La Guajira. Para mañana cielo parcialmente nublado en la región, sin descartar lluvias ligeras en las estribaciones de la Sierra Nevada de Santa Marta y sur de Córdoba y Bolívar. Se estiman altas temperaturas del aire.
ARCHIPIÉLAGO DE SAN ANDRÉS, PROVIDENCIA Y SANTA CATALINA	Cielo parcialmente nublado con lloviznas eventuales durante el día. Para el día de mañana se estima cielo parcialmente nublado con lloviznas esporádicas.
MAR CARIBE	Nubosidad variable con lluvias ligeras y ocasionales hacia el Occidente y Oriente del Caribe colombiano. Cielo seminublado en el centro del área marítima. Para mañana se estima cielo mayormente nublado con lluvias moderadas ligeras hacia el Occidente y Oriente de la región.
PACÍFICA	A lo largo del día se estima cielo mayormente nublado con lluvias moderadas a fuertes en Chocó y Cauca. Lluvias más ligeras en el Valle del Cauca y Nariño. Cielo parcialmente nublado con posibilidad de lluvias en Chocó, Cauca y Valle. Lluvias ligeras en Nariño.
INSULAR PACÍFICA	Cielo nublado con lluvias hacia la Isla Gorgona durante el día. En la Isla de Malpelo se esperan lluvias ligeras y ocasionales. Mañana predominará cielo nublado con lluvias ligeras y eventuales.
OCÉANO PACÍFICO	Durante el día se estima cielo nublado y lluvias moderadas en gran parte de la cuenca del Pacífico colombiano, especialmente en horas de la mañana. Para mañana se prevé cielo nublado y lluvias de variada intensidad en alta mar hacia el centro y Norte de la región.
ORINOQUIA	En la mañana se prevé cielo parcialmente nublado, sin embargo, hacia zonas del Piedemonte y sectores de Casanare se pueden presentar lluvias ligeras. En la tarde se espera un incremento de la nubosidad, presentándose lluvias ligeras y moderadas en el Piedemonte llanero y en sectores del Meta y Vichada. Para mañana cielo parcialmente nublado a lo largo del día en gran parte de la región salvo en Vichada donde se presentarán lluvias entre ligeras a moderadas.
AMAZONIA	En la mañana se estima cielo mayormente nublado con lluvias moderadas en Guainía, Vaupés, Amazonas y Piedemonte Amazónico. Lluvias ligeras, sectorizadas en Caquetá, Putumayo y Guaviare. Para el día de mañana lluvias entre ligeras a moderadas se concentrarán en Guainía, Vaupés, Putumayo, Amazonas y zonas de Piedemonte, especialmente en la tarde.

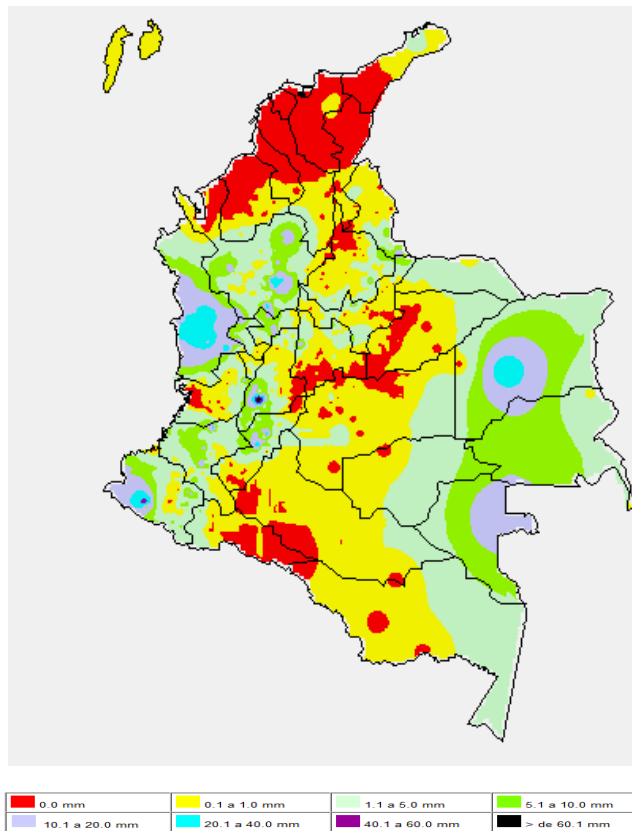
BOLETINES * AVISOS * ALERTAS

Para mayor información sobre el Pronóstico del Estado del Tiempo, Informes Técnicos Diarios y Comunicados Especiales, e informes de otras áreas temáticas, tales como Hidrología, Deslizamientos de tierra e Incendios, se sugiere consultar las siguientes direcciones electrónicas:

- <http://bart.ideam.gov.co/wrfideam/>
- <http://institucional.ideam.gov.co/sp/>
- <http://www.pronosticosyalertas.gov.co/isp/loader.jsf?iServicio=Publicaciones&ITipo=publicaciones&IFuncion=loadContenidoPublicacion&id=909>
- <http://www.pronosticosyalertas.gov.co/isp/loader.jsf?iServicio=Publicaciones&ITipo=publicaciones&IFuncion=loadContenidoPublicacion&id=995>

MAPA DE PRECIPITACIÓN DIARIA

Desde las 7:00 a.m. del jueves 17 de marzo hasta las 7:00 a.m. del viernes 18 de marzo de 2011



REGIÓN CARIBE

ALERTA: CONDICIONES SECAS DE LA COBERTURA VEGETAL

Amenaza **muy alta** de ocurrencia de incendios de la cobertura vegetal en zonas de bosques, cultivos, sabanas y pastos, localizados en los siguientes municipios y sectores aledaños:

- **Cesar:** La Paz, Manaure Balcón Del Cesar, La Gloria y Pueblo Bello.
- **Córdoba:** San Bernardo del Viento.
- **Bolívar:** Turbaco.

AVISO: CONDICIONES SECAS DE LA COBERTURA VEGETAL

Amenaza alta de ocurrencia de incendios de la cobertura vegetal en zonas de bosques, cultivos y pastos, localizados en los siguientes municipios y sectores aledaños:

- **La Guajira:** Dibulla y Uribia.
- **Córdoba:** Los Córdoba.
- **Bolívar:** Cartagena de Indias.

REGIÓN ANDINA

ALERTA: CONDICIONES SECAS DE LA COBERTURA VEGETAL

Amenaza **muy alta** de ocurrencia de incendios de la cobertura vegetal en zonas de bosques, cultivos, sabanas y pastos, localizados en los siguientes municipios y sectores aledaños:

Antioquia: Arboletes.

AVISO: NIVELES ALTOS EN EL RIO CAUCA

Aunque en los últimos días las lluvias en forma generalizada han disminuido sobre la cuenca, generando descensos en los niveles, sin embargo los niveles se mantienen en el rango de altos, por lo que se mantiene el Aviso. Se debe anotar que en este sector de la cuenca, los niveles responden muy rápidamente a las lluvias puntuales. Los niveles altos se observan desde Juanchito (Valle del Cauca) hasta Venecia (Antioquia).

AVISO: PROBABILIDAD DE DESLIZAMIENTOS DE TIERRA

Se presenta amenaza baja a moderada en el departamento de:

- **Cundinamarca:** Bogotá-Cerros orientales, Usme, Bogotá-San Cristóbal, Bogotá-Rafael Uribe, Soacha, Pacho y Villeta.
- **Caldas:** Samaná y Manizales.
- **Tolima:** Alpujarra, Rioblanco, Chaparral, Ataco, Herveo y Villahermosa.
- **Huila:** Tarqui, San Agustín, La Argentina, La Plata y Palermo.
- **Santander:** Sucre, Málaga y Macaravita.
- **Boyacá:** Arcabuco y Pajarito.
- **Cauca:** Rosas, Cajibío, La Sierra y La Vega.
- **Cundinamarca:** Pacho y Villeta.

REGION ORINOQUIA

ALERTA: CONDICIONES SECAS DE LA COBERTURA VEGETAL

Amenaza muy alta de ocurrencia de incendios de la cobertura vegetal en zonas de bosques, cultivos y pastos, localizados en los siguientes municipios y sectores aledaños:

- **Arauca:** Tame.
- **Casanare:** San Luis de Palenque, Hato Corozal, Paz de Ariporo y Trinidad.

AVISO: CONDICIONES SECAS DE LA COBERTURA VEGETAL

Amenaza alta de ocurrencia de incendios de la cobertura vegetal en zonas de bosques, cultivos y pastos, localizados en los siguientes municipios y sectores aledaños:

- **Arauca:** Cravo Norte y Fortul.
- **Meta:** Acacias, Cubarral, El Castillo, Fuente de Oro, Granada, Guamal, La Macarena, Mesetas y Uribe.

REGIÓN AMAZÓNICA

ALERTA: CONDICIONES SECAS DE LA COBERTURA VEGETAL

Amenaza muy alta de ocurrencia de incendios de la cobertura vegetal en zonas de bosques, cultivos y pastos, localizados en los siguientes municipios y sectores aledaños:

- **Caquetá:** Florencia.

REGIÓN PACÍFICA

AVISO: PROBABILIDAD DE DESLIZAMIENTOS DE TIERRA

Se presenta amenaza moderada a alta en el departamento de:

- **Nariño:** Barbacoas.

AVISO: CONDICIONES SECAS DE LA COBERTURA VEGETAL

Amenaza alta de ocurrencia de incendios de la cobertura vegetal en zonas de bosques, cultivos y pastos, localizados en los siguientes municipios y sectores aledaños:

- **Caquetá:** El Doncello, El Paujil y San Vicente del Caguán.
- **Guaviare:** Calamar y San José del Guaviare.

MAR CARIBE

ALERTA: OLEAJE Y VIENTO

En alta mar se mantendrá la altura de las olas con valores cercanos a 2.0 – 4.0 metros y el viento con velocidades próximas a 20 – 30 nudos, inclusive no se descartan rachas mayores, se sugiere a pecadores y usuarios de embarcaciones de poco y regular calado consultar con las Capitanías de puerto antes de zarpar, inclusive durante el fin de semana.

OCÉANO PACÍFICO

BOLETÍN: TIEMPO LLUVIOSO

En el centro del Pacífico colombiano son previstas lluvias de variada intensidad en algunos casos acompañadas de tormentas eléctricas y ráfagas de viento, se recomienda a usuarios de embarcaciones menores consultar con las Capitanías de puerto en zonas de tempestad.

BOLETÍN: PLEAMARES

Desde el día de hoy y hasta el 24 de marzo del presente año se espera una de las pleamares más representativas del mes en la costa Pacífica nacional, asociada con la marea astronómica, se recomienda a pobladores costeros estar atentos a la evolución del fenómeno.

BOLETÍN: OLEAJE Y VIENTO

En algunos sectores del centro de la zona marítima aguas adentro, se espera incremento en la altura del oleaje, de hasta 2.0 – 3.0 metros y en la intensidad del viento, de hasta 25 nudos, especialmente en horas de la tarde de hoy se sugiere consultar con las Capitanías de puerto.

ALERTA. PARA TOMAR ACCIÓN Advierte a los sistemas de prevención y atención de desastres sobre la amenaza que puede ocasionar un fenómeno con efectos adversos sobre la población, el cual requiere la atención inmediata por parte de la población y de los cuerpos de atención y socorro. Se emite una alerta sólo cuando la identificación de un evento extraordinario indique la probabilidad de amenaza inminente y cuando la gravedad del fenómeno implique la movilización de personas y equipos, interrumpiendo el normal desarrollo de sus actividades cotidianas.

AVISO. PARA PREPARARSE Indica la presencia de un fenómeno. No implica amenaza inmediata y como tanto es catalogado como un mensaje para informarse y prepararse. El aviso implica vigilancia continua ya que las condiciones son propicias para el desarrollo de un fenómeno, sin que se requiera permanecer alerta.

BOLETÍN. PARA INFORMARSE Es un mensaje oficial por el cual se difunde información. Por lo regular se refiere a eventos observados, reportados o registrados y puede contener algunos elementos de pronóstico a manera de orientación. Por sus características pretéritas y futuras difiere del aviso y de la alerta, y por lo general no está encaminado a alertar sino a informar.

CONDICIONES NORMALES La información que se suministra se encuentra dentro de los rangos normales.

°C: grados Celsius

m: metros

mm: milímetros

KPH: kilómetros por hora

GOES: Geostationary Operational Environmental Satellites (Satélite Geoestacionario Operacional Ambiental).

GOES-13 es el designado GOES-Este, localizado en 75° W sobre el ecuador geográfico.

PNN: Parque Nacional Natural

SFF: Santuario de Fauna y Flora

XM: XM Compañía de Expertos en Mercados S.A ESP; es una filial del grupo empresarial ISA.

Ricardo LOZANO PICÓN, Director General
María Teresa MARTÍNEZ GÓMEZ, Jefe Oficina de Pronósticos y Alertas
Daniel USECHE SAMUDIO, Coordinador de Alertas Ambientales

Profesionales en turno:
Mery FERNANDEZ, Alejandro URIBE, Juan ARAGÓN, Eliana RINCON, Jairo SALAZAR, Mauricio TORRES y Edgar GUTIERREZ.

Internet: <http://www.ideam.gov.co>
Correo electrónico alertasideam@gmail.com alertasideam@ideam.gov.co
Carrera 10 N° 20 - 30 ** Piso 9, Bogotá, D.C.
Teléfono: 3421586