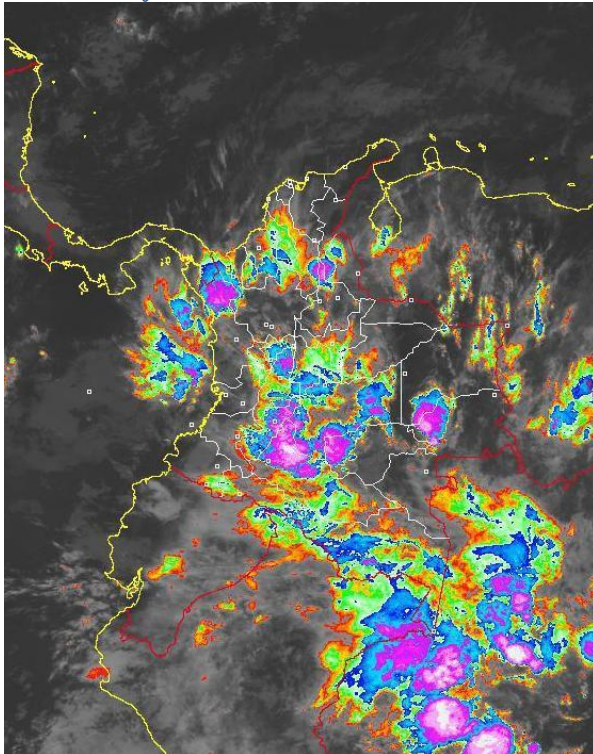


CONDICIONES HIDROMETEOROLÓGICAS ACTUALES

Continúan las lluvias en extensas áreas del país; las lluvias más fuertes se esperan en los departamentos del centro y norte de la región Andina, centro de la Pacífica y diversos sectores de la Amazonía. Se presentaron crecientes súbitas en afluentes de la cuenca alta del río Magdalena y niveles en ascenso caracterizan la zona media de la cuenca.

IMAGEN SATELITAL

Imagen GOES - 13 * 21 de marzo de 2011 * Hora 7:15 a.m. HLC



PRONÓSTICO CONDICIONES METEOROLÓGICAS ESPECIALES

ÁREA DEL VOLCÁN CERRO MACHÍN

Cielo parcialmente nublado y lluvias de moderadas a fuertes

INGEOMINAS lo reporta en **NIVEL AMARILLO (III): CAMBIOS EN EL COMPORTAMIENTO DE LA ACTIVIDAD VOLCANICA.**

ELEVACIÓN (pies)	DIRECCIÓN	VELOCIDAD	
		NUDOS	KPH
10,000	NORESTE	5	9
18,000	ESTE	5	9
24,000	NORESTE	10	18
30,000	SUROESTE	20	37

ÁREA DEL VOLCÁN NEVADO DEL HUILA

Cielo entre parcial a mayormente nublado y lluvias moderadas

INGEOMINAS lo reporta en **NIVEL AMARILLO (III): CAMBIOS EN EL COMPORTAMIENTO DE LA ACTIVIDAD VOLCANICA.**

ELEVACIÓN (pies)	DIRECCIÓN	VELOCIDAD	
		NUDOS	KPH
10,000	NORESTE	5	9
18,000	ESTE	5	9
24,000	NORESTE	10	18
30,000	SUROESTE	20	37

ÁREA DEL VOLCÁN GALERAS

Cielo seminublado y lluvias ocasionales

INGEOMINAS lo reporta en **NIVEL AMARILLO (III): CAMBIOS EN EL COMPORTAMIENTO DE LA ACTIVIDAD VOLCANICA.**

ELEVACIÓN (pies)	DIRECCIÓN	VELOCIDAD	
		NUDOS	KPH
10,000	NOROESTE	5	9
18,000	NOROESTE	5	9
24,000	NORESTE	10	18
30,000	SURESTE	15	28

LO MÁS DESTACADO

- Se mantienen las lluvias en gran parte del país, las más activas en las regiones Pacífica y Andina, particularmente en el departamento de Antioquia donde se presentó la precipitación más intensa en Apartadó con 103.4 mm.
- Con las intensas lluvias que se presentaron en los departamentos de Huila y Tolima se registraron crecientes súbitas en la cuenca alta del río Magdalena y sus principales afluentes. En la zona media de la cuenca, particularmente a la altura de la población de Cimitarra en Santander se presentan niveles en ascenso superando las cotas establecidas de **AVISO** por desbordamientos. La cuenca baja del río Magdalena registra niveles estables aunque su magnitud es superior a los promedios históricos de esta época del año.
- Los niveles del río Cauca se mantienen altos, particularmente en inmediaciones del municipio de Venecia en el departamento de Antioquia por lo cual se mantiene un **AVISO** para este tramo del río ante posibles desbordamientos en esta zona.
- Las condiciones más críticas para deslizamientos de tierra se presentan en los departamentos de Antioquia, Caldas, Cundinamarca, Tolima, Huila y Cauca.

PRECIPITACIONES

A continuación se relacionan los municipios donde en las últimas 24 horas se registraron precipitaciones iguales o superiores a **20 mm** (se destacan aquellos con lluvias iguales o mayores a **30 mm**, entre paréntesis):

DEPARTAMENTO	MUNICIPIOS
AMAZONAS	Leticia (125)
ANTIOQUIA	Apartadó (103.4), El Peñol (38), Barbosa (35), Sonsón (32.6), La Unión (31.2), Marinilla,
BOLIVAR	María la baja (30.1) Arjona
BOYACÁ	Macanal (34.5) Quipama (33.4), Duitama, Paipa
CALDAS	Pensilvania, Manzanares
CAQUETA	Solano (43)
CAUCA	Patía (79.8), Bolívar (75), Rosas (64.2), La Sierra (58.2), Mercaderes (44.8), Sotará (42.2), El Tambo (41), Puracé (40) Santander de Quilichao (32), Totoró, Piendamó,
CESAR	San Alberto
CHOCÓ	Bahía Solano (46),
CÓRDOBA	Montelibano (40) Ayapel (35) Chimá (31)
CUNDINAMARCA	Nariño (63.5), Anapoima (38.5), Bogotá (36.2), Gachalá (33), Gachetá, Pandi, Chocontá
GUAVIARE	San José del Guaviare
HUILA	Aipe (73), Villavieja (71.4), Tello (70), Agrado (53.4), Palermo (50.7), San Agustín (41), Altamira (36), Algeciras (35.3), Paicol (32), Oporapa (30), Isnos, Tarqui, Baraya, Nátaga, Tesalia, Pitalito, Acevedo, Elías, Colombia,
MAGDALENA	Fundación
META	Granada (70), Lejanías (64), San Martín (61), Puerto Lleras (56), San Juan de Arama (48), Cubarral (40), Guamal (37), Mesetas (35) Villavicencio (32),
NARIÑO	La Unión (71.1), Barbacoas (58), Pasto (55.5), Buessaco (53.4), San Pablo (40.3), El Tablón (34.6), Patía-El Bordo, Ipiales, Túquerres, Imués, Funes.
NORTE DE SANTANDER	Sardinata (31)
QUINDIO	Salento
RISARALDA	Santa Rosa de Cabal, Belén de Umbría, Santuario,
SANTANDER	Chima (73.6) Confinés (62.8), El Palmar (55.2) Valle de San José (49.2), Mogotes (45), San Rafael (37.4), Charalá (36.6), Cimitarra (35.7), Pinchote (35.5), Socorro (35.4), Suaita, Vélez, Gambita,
SUCRE	Sincedejejo (46)
TOLIMA	Alpujarra (80), Ibagué (70.8), Valle de San Juan (69) Purificación (55), Prado (45.6), Saldarña (40.2) Ambalema (39.2), Melgar (34) Coyaima (33) Ortega (31) Ataco (30), Carmen de Apicalá (30), Roncesvalles, Santa Isabel, Flandes,
VALLE DEL CAUCA	Zarzal (40)

TEMPERATURAS MÁXIMAS

A continuación se relacionan los municipios donde se presentaron temperaturas superiores a 35°C:

DEPARTAMENTO	MUNICIPIOS
BOYACÁ	Puerto Boyacá (35.4)
CESAR	Valledupar (36.6). La Gloria (35.2)

PRONÓSTICO METEOROLÓGICO

REGIÓN	PRONÓSTICO
SABANA DE BOGOTÁ	Cielo entre ligero y parcialmente nublado. Probables lluvias, ligeras o moderadas, en diferentes sectores. Para mañana: cielo parcialmente nublado. Lluvias ligeras en la tarde o noche.
ANDINA	Cielo entre parcialmente nublado y nublado. Lluvias de variada intensidad en gran parte de la región; las lluvias más fuertes se esperan en sectores de Antioquia, Caldas, Quindío, Risaralda, Tolima, Huila y Cundinamarca. Mañana se prevé cielo parcialmente nublado. Chubascos en sectores de Antioquia y el Eje cafetero. Lluvias entre ligeras y moderadas en el altiplano cundiboyacense, los Santanderes, Tolima, Cauca y Nariño.
CARIBE	Cielo entre ligero y parcialmente nublado, lluvias entre ligeras y moderadas en las inmediaciones de la Sierra Nevada de Santa Marta y en diversos sectores de Córdoba, Sucre y Cesar. Para mañana se pronostica cielo ligeramente nublado. Lluvias en sectores de Córdoba, Sucre, Cesar y Magdalena.
ARCHIPIÉLAGO DE SAN ANDRÉS, PROVIDENCIA Y SANTA CATALINA	Cielo entre ligero y parcialmente nublado. Para mañana se espera cielo de ligero a parcialmente nublado y predominio de tiempo seco.
MAR CARIBE	Cielo ligeramente nublado, tiempo seco, salvo en sectores frente a las costas de Córdoba y Sucre donde se esperan algunas lluvias. Para mañana se espera cielo entre ligeramente nublado y despejado, predominio de tiempo seco, excepto en el Golfo de Urabá donde esperan algunas lluvias.
PACÍFICA	Cielo parcialmente nublado y lluvias moderadas, con tormentas en sectores de Chocó; precipitaciones de menor intensidad en la zona litoral de Valle y Cauca. Mañana: cielo seminublado. Lluvias moderadas en sectores de Chocó, Valle y Nariño.
INSULAR PACÍFICA	Cielo entre parcialmente cubierto y cubierto con lluvias de variada intensidad especialmente en Gorgona. Para mañana se prevé cielo seminublado. Lluvias moderadas y ocasionales.
OCÉANO PACÍFICO	Cielo de parcial a mayormente nublado y lluvias en el centro y norte del área marítima. Mañana: cielo seminublado y lluvias de variada intensidad frente a las costas colombianas.
ORINOQUIA	Cielo seminublado y lluvias en sectores de Meta y Vichada; lloviznas en Casanare. Para mañana se espera cielo parcialmente nublado. Precipitaciones moderadas a lo largo del Piedemonte Llanero y en sectores de Vichada.
AMAZONIA	Cielo entre parcialmente cubierto y cubierto con lluvias de variada intensidad en la mayor parte de la región, en especial a lo largo del Piedemonte Amazónico. Para mañana, se espera cielo seminublado. Lluvias moderadas, con probables tormentas eléctricas, en sectores de Amazonas, Caquetá y Putumayo.

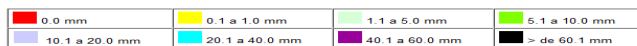
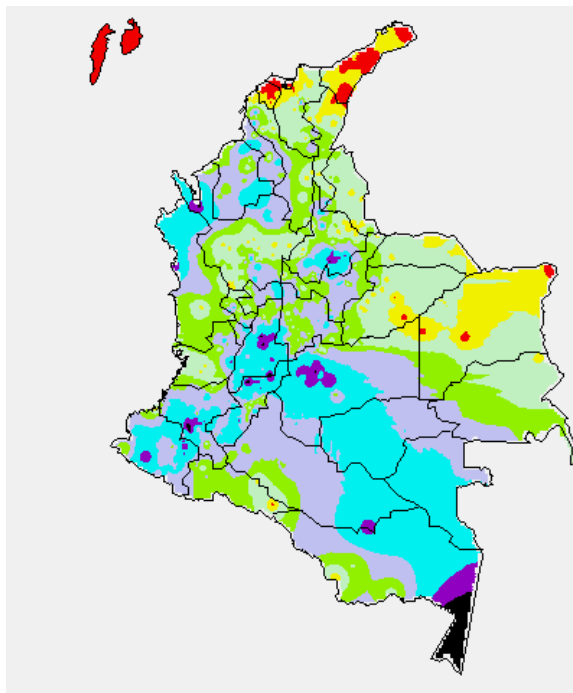
BOLETINES * AVISOS * ALERTAS

Para mayor información sobre el Pronóstico del Estado del Tiempo, Informes Técnicos Diarios y Comunicados Especiales, e informes de otras áreas temáticas, tales como Hidrología, Deslizamientos de tierra e Incendios, se sugiere consultar las siguientes direcciones electrónicas:

<http://bart.ideam.gov.co/wrfideam/>
<http://institucional.ideam.gov.co/isp/>
<http://www.pronosticosyalertas.gov.co/isp/loader.jsf?Servicio=Publicaciones&Tipo=publicaciones&IFuncion=loadContenidoPublicacion&id=909>
<http://www.pronosticosyalertas.gov.co/isp/loader.jsf?Servicio=Publicaciones&Tipo=publicaciones&IFuncion=loadContenidoPublicacion&id=995>

MAPA DE PRECIPITACIÓN DIARIA

Desde las 7:00 a.m. del domingo 20 de marzo hasta las 7:00 a.m. del lunes 21 de marzo de 2011



REGIÓN CARIBE

ALERTA: CONDICIONES SECAS DE LA COBERTURA VEGETAL

Amenaza **muy alta** de ocurrencia de incendios de la cobertura vegetal en zonas de bosques, cultivos, sabanas y pastos, localizados en los siguientes municipios y sectores aledaños:

- **Cesar:** La Paz, Manaure Balcón Del Cesar, La Gloria y Pueblo Bello.
- **Córdoba:** San Bernardo del Viento.
- **Bolívar:** Turbaco.

AVISO: CONDICIONES SECAS DE LA COBERTURA VEGETAL

Amenaza alta de ocurrencia de incendios de la cobertura vegetal en zonas de bosques, cultivos y pastos, localizados en los siguientes municipios y sectores aledaños:

- **La Guajira:** Dibulla y Uribia.
- **Córdoba:** Los Córdoba.
- **Bolívar:** Cartagena de Indias.

REGIÓN ANDINA

ALERTA: CONDICIONES SECAS DE LA COBERTURA VEGETAL

Amenaza **muy alta** de ocurrencia de incendios de la cobertura vegetal en zonas de bosques, cultivos, sabanas y pastos, localizados en los siguientes municipios y sectores aledaños:

Antioquia: Arboletes.

AVISO: NIVELES ALTOS EN EL RIO CAUCA

Los niveles del río Cauca se mantienen en el rango alto particularmente en el tramo comprendido entre los municipios de Yotoco (Valle del Cauca) hasta Venecia (Antioquia). Es importante resaltar que en algunos sectores se han superado cotas de desbordamiento y que la persistencia de las lluvias en la zona puede ocasionar nuevos incrementos de nivel acorde con la respuesta rápida de los niveles en este trayecto del río.

AVISO: PROBABILIDAD DE DESLIZAMIENTOS DE TIERRA

Se presenta amenaza moderada a alta en los departamentos de:

- **Antioquia:** San Francisco, Alejandría, Argelia, Concepción, El Carmen de Viboral Sonsón, San Luis y Cocorná.
- **Caldas:** Manizales, Villa María, Manzanares, Marulanda, Marquetalia, Neira, Pensilvania y Samaná.
- **Cundinamarca:** Bogotá-Cerros orientales, Usme, Bogotá-San Cristóbal, Bogotá-Rafael Uribe, Soacha, Pacho y Villeta.
- **Tolima:** Ataco, Alpujarra, Chaparral, Herveo, Honda, San Sebastián de Mariquita, Rioblanco, y Villahermosa.
- **Huila:** Algeciras, Tarquí, San Agustín, La Argentina, La Plata y Palermo.
- **Cauca:** Bolívar, Popayán, San Sebastián, Sotará, Rosas, La Sierra y La Vega.

REGION ORINOQUIA

ALERTA: CONDICIONES SECAS DE LA COBERTURA VEGETAL

Amenaza muy alta de ocurrencia de incendios de la cobertura vegetal en zonas de bosques, cultivos y pastos, localizados en los siguientes municipios y sectores aledaños:

- **Arauca:** Tame.
- **Casanare:** San Luis de Palenque, Hato Corozal, Paz de Ariporo y Trinidad.

AVISO: PROBABILIDAD DE DESLIZAMIENTOS DE TIERRA

Se presenta amenaza moderada a alta en los departamentos de:

- **Meta:** Cubarral y Guamal.

AVISO: CONDICIONES SECAS DE LA COBERTURA VEGETAL

Amenaza alta de ocurrencia de incendios de la cobertura vegetal en zonas de bosques, cultivos y pastos, localizados en los siguientes municipios y sectores aledaños:

- **Arauca:** Cravo Norte y Fortul.

REGIÓN AMAZÓNICA

ALERTA: CONDICIONES SECAS DE LA COBERTURA VEGETAL

Amenaza muy alta de ocurrencia de incendios de la cobertura vegetal en zonas de bosques, cultivos y pastos, localizados en los siguientes municipios y sectores aledaños:

- **Caquetá:** Florencia.

AVISO: CONDICIONES SECAS DE LA COBERTURA VEGETAL

Amenaza alta de ocurrencia de incendios de la cobertura vegetal en zonas de bosques, cultivos y pastos, localizados en los siguientes municipios y sectores aledaños:

- **Caquetá:** El Doncello, El Paujil y San Vicente del Caguán.
- **Guaviare:** Calamar y San José del Guaviare.

REGIÓN PACÍFICA

AVISO: PROBABILIDAD DE DESLIZAMIENTOS DE TIERRA

Se presenta amenaza moderada a alta en los departamentos de:

- **Chocó:** Nuquí, Paimadó y Quibdó.
- **Nariño:** Barbacoas.

MAR CARIBE

ALERTA: OLEAJE Y VIENTO

Para el día de hoy aunque se espera tienda a mejorar un poco el oleaje y el viento, todavía se mantendrá la amenaza para la travesía en pequeñas embarcaciones, especialmente mar adentro, la altura de las olas alcanzará 2.0 – 4.0 metros y la velocidad del viento oscilará entre 20 – 30 nudos con posibilidad de ráfagas, se recomienda a pescadores y usuarios estar atentos a la evolución del fenómeno y consultar con las Capitanías de puerto.

OCÉANO PACÍFICO

BOLETÍN: TIEMPO LLUVIOSO

En varios sectores del centro y Norte de la zona marítima colombiana se prevé tiempo lluvioso durante la jornada con probabilidad de actividad eléctrica y rachas de viento, se sugiere a usuarios de embarcaciones de poco calado consultar con las Capitanías de puerto en zonas de tempestad.

BOLETÍN: PLEAMARES

En los próximos días hasta el 24 de marzo del presente año se espera una de las pleamares más representativas del mes en la costa Pacífica nacional, asociada con la marea astronómica, se recomienda a pobladores costeros estar atentos a la evolución del fenómeno, especialmente aquellos que habitan zonas bajas.

BOLETÍN: OLEAJE Y VIENTO

En el transcurso de la jornada, en el centro del Pacífico colombiano, en alta mar, se espera incremento en la altura del oleaje de hasta 3.0 metro y en la intensidad del viento de hasta 25 nudos, se sugiere consultar con las Capitanías de puerto antes de zarpar.

ALERTA. PARA TOMAR ACCIÓN Advierte a los sistemas de prevención y atención de desastres sobre la amenaza que puede ocasionar un fenómeno con efectos adversos sobre la población, el cual requiere la atención inmediata por parte de la población y de los cuerpos de atención y socorro. Se emite una alerta sólo cuando la identificación de un evento extraordinario indique la probabilidad de amenaza inminente y cuando la gravedad del fenómeno implique la movilización de personas y equipos, interrumpiendo el normal desarrollo de sus actividades cotidianas.

AVISO. PARA PREPARARSE Indica la presencia de un fenómeno. No implica amenaza inmediata y como tanto es catalogado como un mensaje para informarse y prepararse. El aviso implica vigilancia continua ya que las condiciones son propicias para el desarrollo de un fenómeno, sin que se requiera permanecer alerta.

BOLETÍN. PARA INFORMARSE Es un mensaje oficial por el cual se difunde información. Por lo regular se refiere a eventos observados, reportados o registrados y puede contener algunos elementos de pronóstico a manera de orientación. Por sus características pretéritas y futuras difiere del aviso y de la alerta, y por lo general no está encaminado a alertar sino a informar.

CONDICIONES NORMALES La información que se suministra se encuentra dentro de los rangos normales.

°C: grados Celsius

m: metros

mm: milímetros

KPH: kilómetros por hora

GOES: Geostationary Operational Environmental Satellites (Satélite Geostacionario Operacional Ambiental).

GOES-13 es el designado GOES-Este, localizado en 75° W sobre el ecuador geográfico.

PNN: Parque Nacional Natural

SFF: Santuario de Fauna y Flora

XM: XM Compañía de Expertos en Mercados S.A ESP; es una filial del grupo empresarial ISA.

Ricardo LOZANO PICÓN, Director General
María Teresa MARTÍNEZ GÓMEZ, Jefe Oficina de Pronósticos y Alertas
Daniel USECHE SAMUDIO, Coordinador de Alertas Ambientales

Profesionales en turno:
Ruth MAYORGA, Nelsy VERDUGO, Mario MORENO, Mauricio TORRES,
Edgar GUTIERREZ y Anita VEGA

Internet: <http://www.ideam.gov.co>
Correo electrónico alertasideam@gmail.com alertasideam@ideam.gov.co
Carrera 10 N° 20 - 30 ** Piso 9, Bogotá, D.C.
Teléfono: 3421586