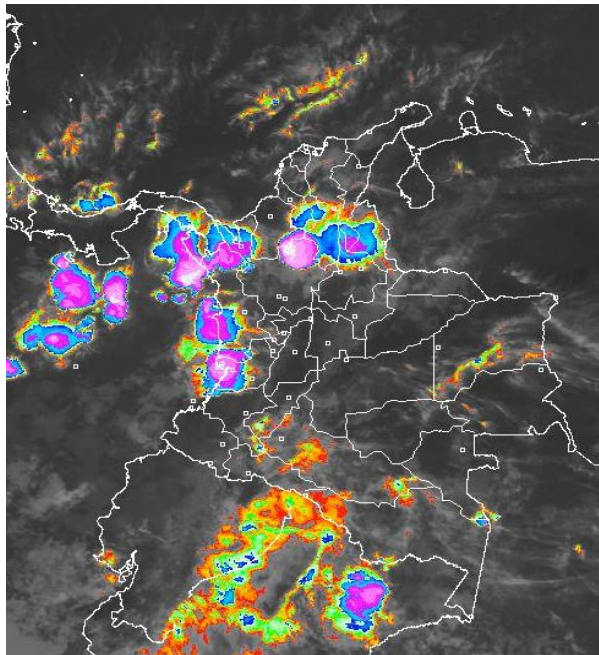


## CONDICIONES HIDROMETEOROLÓGICAS ACTUALES

Se mantiene la **ALERTA** por deslizamientos de tierra y crecientes súbitas en zonas de ladera de la Región Andina, las precipitaciones de mayor consideración se registraron en el Sur de la Región Caribe, Santander, Eje cafetero y Cauca. La cuenca media del río Magdalena incluidos sus afluentes continúan en **ALERTA** por mantener niveles próximos a las cotas de desbordamiento.

### IMAGEN SATELITAL

Imagen GOES – 13 \* 29 de marzo de 2011 \* Hora 7:15 a.m. HLC



### PRONÓSTICO CONDICIONES METEOROLÓGICAS ESPECIALES

#### ÁREA DEL VOLCÁN CERRO MACHÍN

Cielo ligeramente nublado, en la tarde posibilidad de algunas precipitaciones. INGEOMINAS lo reporta en **NIVEL AMARILLO (III): CAMBIOS EN EL COMPORTAMIENTO DE LA ACTIVIDAD VOLCANICA.**

ELEVACIÓN (pies)	DIRECCIÓN	VELOCIDAD	
		NUDOS	KPH
10,000	SURESTE	5	9
18,000	SURESTE	5 - 10	9 - 18
24,000	SURESTE	5	9
30,000	VARIABLE	5 - 10	9 - 18

#### ÁREA DEL VOLCÁN NEVADO DEL HUILA

Cielo ligeramente nublado con predominio de tiempo seco a lo largo de la jornada. INGEOMINAS lo reporta en **NIVEL AMARILLO (III): CAMBIOS EN EL COMPORTAMIENTO DE LA ACTIVIDAD VOLCANICA.**

ELEVACIÓN (pies)	DIRECCIÓN	VELOCIDAD	
		NUDOS	KPH
10,000	SURESTE	5	9
18,000	ESTE	10 - 15	18 - 28
24,000	ESTE	10	18
30,000	SUROESTE	5	9

#### ÁREA DEL VOLCÁN GALERAS

Cielo parcialmente cubierto con posibilidad de lluvias moderadas en la tarde y noche. INGEOMINAS lo reporta en **NIVEL AMARILLO (III): CAMBIOS EN EL COMPORTAMIENTO DE LA ACTIVIDAD VOLCANICA.**

ELEVACIÓN (pies)	DIRECCIÓN	VELOCIDAD	
		NUDOS	KPH
10,000	SURESTE	5 - 10	9 - 18
18,000	ESTE	10 - 15	18 - 28
24,000	SURESTE	10 - 15	18 - 28
30,000	ESTE	10 - 15	18 - 28

### LO MÁS DESTACADO

- Las lluvias más intensas se registraron en el Sur de los departamentos de Bolívar y Cesar, al igual que en sectores de Risaralda, Caldas, Antioquia, Santander y Cauca, alcanzando el mayor volumen en el municipio de Santander de Quilichao, en Cauca con 89.5 mm.
- En la cuenca media del río Magdalena entre Puerto Salgar, Cundinamarca y Puerto Wilches, Santander se mantiene la **ALERTA** por inundaciones lentas, el IDEAM recomienda a los pobladores ribereños mantenerse atentos ante posibles desembalses de Prado y Betania los cuales pueden favorecer ascensos en el cauce principal del río. Se mantiene la amenaza por crecientes súbitas en los ríos Saldaña Cunday, Cuinde, Negro, Carare y Opón. La cuenca baja del río Magdalena permanece con una moderada tendencia de ascenso, alcanzando valores superiores a los promedios históricos para la época del año.
- El río Cauca y sus afluentes en los últimos días han presentado tendencia al descenso, sin embargo, dado que los niveles persisten en estados altos, se recomienda a pobladores ribereños continuar atentos al comportamiento de los niveles durante los próximos días, especialmente en sectores de los municipios de Yotoco, Valle del Cauca y Venecia, Antioquia.
- Para hoy no se descartan incrementos súbitos importantes en los niveles del río Atrato y demás ríos del pacífico, ante la probabilidad de ocurrencia de precipitaciones en la zona.
- En varios sectores de ladera de los departamentos de Antioquia, Caldas, Cundinamarca, Huila, Tolima, los Santanderes, Boyacá, Nariño, Meta y Putumayo persiste la amenaza por deslizamientos de tierra.
- De acuerdo con información de XM, el volumen útil diario de reservas de los embalses del país es de 59.95%. Los embalses que presentan niveles más altos son La Playa en Meta y Prado en Tolima, este último registra un nivel de **ALERTA NARANJA** declarada por Epsa.

### PRECIPITACIONES

A continuación se relacionan los municipios donde en las últimas 24 horas se registraron precipitaciones iguales o superiores a **20 mm** (se destacan aquellos con lluvias iguales o mayores a **30 mm**, entre paréntesis):

DEPARTAMENTO	MUNICIPIOS
AMAZONAS	El Encanto (30.1)
ANTIOQUIA	Cocorná (45.0) y Carmen de Viboral.
BOLÍVAR	San Pablo (40.0).
BOYACÁ	Pauna (37.0), Quipama (36.9) y Puerto Boyacá.
CALDAS	Marquetalia (70.0) y Samaná (40.0).
CAUCA	Santander de Quilichao (89.5).
CESAR	Valledupar-Hacienda La Esperanza (37.0) y Codazzi-Motilonia.
CUNDINAMARCA	Paime.
CHOCÓ	Quibdó.
NARIÑO	Barbacoas (36.6) y Barbacoas-Junín (35.0).
RISARALDA	Santa Rosa de Cabal-San Remo (43.8), Santa Rosa de Cabal-Veracruz (33.3), Santa Rosa de Cabal-Pez Fresco y Santa Rosa de Cabal-Potrerros.
SANTANDER	Chima (43.0), Guadalupe (38.0), Suratá (34.0) y Barrancabermeja-Chucurí.
VALLE DEL CAUCA	Buenaventura y Zarzal.

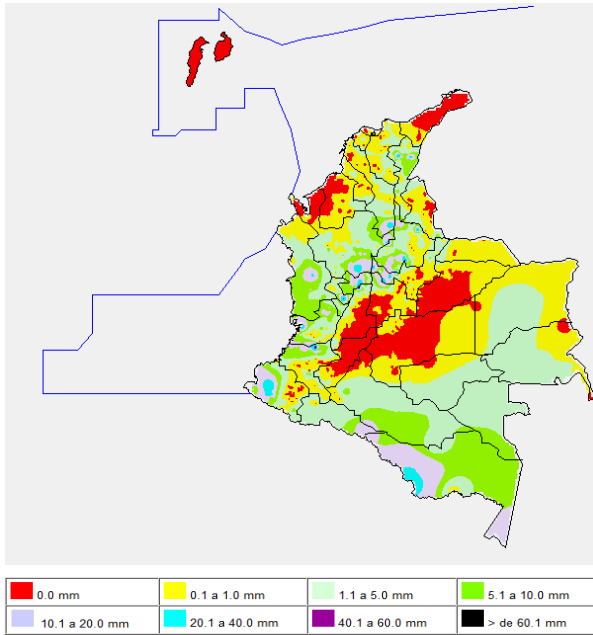
### TEMPERATURAS MÁXIMAS

A continuación se relacionan los municipios donde se presentaron temperaturas superiores a **35°C**:

DEPARTAMENTO	MUNICIPIOS
BOLÍVAR	Zambrano (36.0°C).
CESAR	Valledupar (37.6°C), Codazzi (37.0°C) y La Gloria (36.4°C).
CUNDINAMARCA	Puerto Salgar (37.0°C).
LA GUAJIRA	Manauare (36.4°C), Urumita (36.2°C) y Riohacha (36.0°C).
MAGDALENA	Zona Bananera (35.8°C).
TOLIMA	Flandes (37.0), Ambalema (36.2°C) y Natagaima (35.8°C).
VICHADA	Puerto Carreño (37.2°C).

## MAPA DE PRECIPITACIÓN DIARIA

Desde las 7:00 a.m. del lunes 28 de marzo hasta las 7:00 a.m. del martes 29 de marzo de 2011



**BOLETINES \* AVISOS \* ALERTAS**

Para mayor información sobre el pronóstico del estado del tiempo, Informes Técnicos Diarios y Comunicados Especiales, e informes de otras áreas temáticas, tales como Hidrología, Deslizamientos de tierra e Incendios, se sugiere consultar las siguientes direcciones electrónicas:

<http://bart.ideam.gov.co/wrfideam/>  
<http://institucional.ideam.gov.co/isp/>  
<http://www.pronosticosyalertas.gov.co/isp/loader.jsf?iServicio=Publicaciones&iTipo=publicaciones&iFuncion=loadContenidoPublicacion&iid=909>  
<http://www.pronosticosyalertas.gov.co/isp/loader.jsf?iServicio=Publicaciones&iTipo=publicaciones&iFuncion=loadContenidoPublicacion&iid=995>

### REGIÓN CARIBE

#### **ALERTA:** CONDICIONES SECAS DE LA COBERTURA VEGETAL

Amenaza **muy alta** de ocurrencia de incendios de la cobertura vegetal en zonas de bosques, cultivos, sabanas y pastos, localizados en los siguientes municipios y sectores aledaños:

- **Córdoba:** San Bernardo del Viento.

#### **AVISO:** CONDICIONES SECAS DE LA COBERTURA VEGETAL

Amenaza **alta** de ocurrencia de incendios de la cobertura vegetal en zonas de bosques, cultivos y pastos, localizados en los siguientes municipios y sectores aledaños:

- **Cesar:** Valledupar.

### REGIÓN ANDINA

#### **ALERTA:** PROBABILIDAD DE DESLIZAMIENTOS DE TIERRA

Probabilidad moderada a alta de ocurrencia de deslizamientos de tierra ocasionados por lluvias en departamentos de:

- **Antioquia:** Medellín y su área metropolitana, Santo Domingo, Concepción, Alejandría, Cisneros, Caldas, Fredonia, Santa Bárbara, La Unión, Abejorral, San Francisco, Cocorná, Carmen de Viboral, Sonsón, San Luis y Argelia.  
**Caldas:** Manizales, Villa María, Samaná, Manzanares, Marulanda, Neira, Marquetalia, Norcasia y Pensilvania.

## PRONÓSTICO METEOROLÓGICO

REGIÓN	PRONÓSTICO
<b>SABANA DE BOGOTÁ</b>	En la mañana se estima cielo entre ligero y parcialmente nublado con predominio de tiempo seco. En la tarde lluvias sectorizadas, las más fuertes se estiman hacia el norte. Se estima que la temperatura máxima alcance 20°C. Para mañana predominará cielo mayormente nublado con intervalos de lluvias ligeras en la tarde.
<b>ANDINA</b>	En horas de la mañana se prevé cielo parcialmente nublado en gran parte de la región con lluvias moderadas al norte. En horas de la tarde y noche se estiman lluvias moderadas a fuertes en Antioquia, Eje Cafetero y los Santanderes, lluvias entre ligeras y moderadas en Huila, Tolima, montañas de Cauca y Valle, lluvias ligeras en sectores del Altiplano Cundiboyacense y Nariño. Para mañana se estiman lluvias moderadas en sectores de Santanderes, Eje Cafetero, Antioquia, zonas de montaña de Cauca, Valle y Nariño, el resto de la región con lluvias ligeras.
<b>CARIBE</b>	En la mañana al norte de la región se estima cielo ligeramente nublado con predominio de tiempo seco y lluvias al sur de la región, en la tarde probabilidad de persistencia de las lluvias hacia el sur especialmente en Córdoba, Bolívar y Sucre. Para mañana cielo parcialmente nublado en la región, con probabilidad de lluvias al sur de Córdoba, Sucre, Cesar y Bolívar en horas de la tarde.
<b>ARCHIPIÉLAGO DE SAN ANDRÉS, PROVIDENCIA Y SANTA CATALINA</b>	Cielo parcialmente nublado en San Andrés y Providencia son se descartan lloviznas esporádicas en horas de la tarde y noche. Para el día de mañana se estima cielo parcialmente nublado con lloviznas.
<b>MAR CARIBE</b>	Cielo seminublado con lluvias ligeras eventuales hacia el occidente en horas de la tarde, el resto de la región predominio de tiempo seco. Para mañana se estima cielo seminublado en el centro y oriente de la región.
<b>PACIFICA</b>	Se estiman lluvias de variada intensidad durante la jornada, las lluvias más fuertes se esperan en sectores del Chocó y Valle del Cauca y en las costas del Cauca. Para mañana cielo parcialmente nublado con posibilidad de lluvias en Chocó y litoral del Cauca.
<b>INSULAR PACIFICA</b>	Cielo nublado con lluvias ligeras en la Isla Gorgona en la tarde. En la Isla de Malpelo se estima cielo parcialmente nublado con posibles lluvias ligeras ocasionales. Para mañana se estima cielo mayormente nublado con lluvias ligeras.
<b>OCEANO PACIFICO</b>	Durante el día se estima cielo nublado y lluvias moderadas hacia el centro y sur de la región y zonas aledañas a las costas. Para mañana se prevé cielo parcialmente nublado y lluvias de variada intensidad hacia el centro y sur de la región.
<b>ORINOQUIA</b>	Durante el día se estima cielo parcialmente nublado con lluvias moderadas en el suroriente del Vichada y sur del Meta, lluvias más ligeras en el oriente de Casanare y Arauca. Para mañana se espera cielo parcialmente nublado a lo largo del día en gran parte de la región con precipitaciones al oriente de Vichada y piedemonte llanero.
<b>AMAZONIA</b>	Se estima cielo entre parcial y mayormente nublado con lluvias moderadas durante la jornada en Guainía, Piedemonte Amazónico y Amazonas, lluvias ligeras en Caquetá, Putumayo, Guaviare y Vaupés. Para el día de mañana lluvias entre ligeras a moderadas se concentrarán en Guainía, zonas de Piedemonte y Amazonas.

#### **ALERTA:** NIVELES ALTOS EN EL RIO MAGDALENA Y EN VARIOS DE SUS AFLUENTES (CUENCA MEDIA).

Se mantiene el nivel de alarma en **ALERTA** por crecientes súbitas para varias corrientes en la cuenca alta del río Magdalena, las cuales podrían afectar poblaciones, dentro de las cuales se destacan

**Cuenca media:** El tránsito de la onda de crecida sobre el cauce principal del Magdalena, departamentos de Tolima y Caldas registran actualmente aumentos lentos de nivel en el río, especialmente aguas abajo del municipio de Honda (Tolima). Por tal razón se recomienda a la población ribereña estar atenta a los posibles cambios en los niveles del río, especialmente en los sectores más bajos de Puerto Bogotá y Puerto Salgar (Cundinamarca), La Dorada (Caldas), Puerto Berrío (Antioquia), Barrancabermeja y Puerto Wilches (Santander), Yondó (Antioquia) y Gamarra (Cesar). Se mantiene igualmente este nivel de alarma de **ALERTA** para las corrientes del departamento de Santander, especialmente cuenca alta y media de los ríos Carare, Sogamoso, de Oro, Cimitarra y Lebrija, dado que se esperan lluvias en sectores de estas cuencas.

#### **AVISO:** NIVELES ALTOS EN EL RIO MAGDALENA Y EN VARIOS DE SUS AFLUENTES (CUENCA ALTA Y MEDIA).

Se cambia el nivel de alarma a **AVISO** por crecientes súbitas en varias corrientes en la cuenca alta del río Magdalena, dentro de las cuales se destacan:

- **Cuenca alta (departamento de Tolima):** zonas ribereñas bajas del río Magdalena, especialmente en proximidades de Purificación; probabilidad de nuevos incrementos para los ríos Totaré, Alvarado, Saldaña y Sumapáz (especial atención para el municipio de Melgar, Tolima). También se recomienda especial atención en zonas ribereñas bajas de los ríos Amoyá y Tuluní, aguas arriba de Chaparral (Tolima) y también para zonas ribereñas bajas de los ríos Amamichú, Riachuelo, Siquila y Saldaña, aguas arriba de Rioblanco y Ataco (Tolima).

#### AVISO: NIVELES ALTOS EN EL EMBALSE DE PRADO

La represa de Prado, de acuerdo con un reporte de EPSA se encuentra en **ALERTA NARANJA** y para ayer reportó un valor de cota de nivel de 362.62 msnm. Se recomienda estar atentos a nuevos comunicados sobre cambios en el nivel del embalse, lo cual generará descargas importantes. Los ríos Cuinde, Cunday y Negro (afuentes al embalse de Prado), en el departamento de Tolima, han presentado en los últimos días crecientes importantes que han influido en la operación actual del Embalse.

#### AVISO: CONDICIONES SECAS DE LA COBERTURA VEGETAL

Amenaza **alta** de ocurrencia de incendios de la cobertura vegetal en zonas de bosques, cultivos y pastos, localizados en los siguientes municipios y sectores aledaños:

- **Antioquia:** Arboletes.

#### AVISO: PROBABILIDAD DE DESLIZAMIENTOS DE TIERRA

Probabilidad moderada a alta de ocurrencia de deslizamientos de tierra ocasionados por lluvias en los departamentos de:

- **Norte de Santander:** Cúcuta y su área metropolitana, Pamplona, Mutiscua, Cácuta, Chinácota, Ragonvalia, Salazar, Chitaga y Toledo.
- **Cundinamarca:** Soacha, Nilo, Choachí, Supatá, La Vega, Pacho, Sasaima, Ricaurte, Agua de Dios y en los cerros circundantes de Bogotá, en las localidades de Usaqué, Chapinero, Santa Fe, San Cristóbal, Usme y Ciudad Bolívar.
- **Tolima:** Melgar, Falán, Palo Cabildo, Villahermosa, Fresno, Mariquita, Murillo, Santa Isabel, Icononzo y Carmen de Apicalá.
- **Nariño:** Barbacoas, La Unión, El Tablón, Arboleda, La Cruz y Pasto.
- **Valle del Cauca:** Sevilla.
- **Boyacá:** Muzo, Arcabuco, Otonche, Buenavista, La Victoria, Quipama, Pauna, San Pablo de Borbur, Ráquira, Chiscas y Gachantivá.
- **Santander:** Coromoro, Sucre, Florián y Albania.

Especial atención amerita la vía Mariquita – Fresno – Manzales Caldas.

#### BOLETÍN: PROBABILIDAD DE CRECIENTES SÚBITAS EN EL RÍO BOGOTÁ

En los últimos dos días se ha registrado una condición de descenso en los niveles del río Bogotá, sin embargo éstos se encuentran en el rango de altos cercanos a las cotas de afectación en algunos sectores del norte de la Sabana de Bogotá. Se recomienda especial atención a pobladores en zonas ribereñas bajas del río Bogotá, destacándose sectores aledaños a la vía Chía-Cota y localidad de Suba (incluyendo la vía Suba-Cota); adicionalmente, debido al pronóstico de precipitaciones, se recomienda especial atención en los siguientes sectores:

- **Cuenca alta:** se recomienda especial atención en zonas bajas de los municipios de Chía, Cajicá, Cota y zonas circundantes a la laguna de Fúquene.
- **Cuenca media:** especial atención para zonas bajas de Funza, Mosquera, el Distrito Capital y parte del municipio de Soacha, ante el eventual incremento de los ríos Salitre o Juan Amarillo, San Francisco, Fucha, Tunjuelo y Balsillas, afluentes al río Bogotá.

#### BOLETÍN: CRECIENTES SÚBITAS EN AFLUENTES AL EMBALSE DE PRADO

Continúan registrándose crecidas súbitas moderadas en algunos afluentes al embalse de Prado, debido al incremento de las lluvias en las cuencas alta y media de varios afluentes al mismo, especialmente en los ríos Cuinde, Cunday y Negro. Las crecidas súbitas que se presentan son amortiguadas por el embalse.

#### BOLETÍN: NIVELES ALTOS EN EL RIO CAUCA

Los niveles del río Cauca se mantienen en el rango alto particularmente en el tramo comprendido entre los municipios de Yotoco (Valle del Cauca) hasta Venecia (Antioquia). La persistencia de las lluvias en la zona puede ocasionar nuevos incrementos para hoy.

#### BOLETÍN: PROBABILIDAD DE CRECIENTES EN EL RÍO NECHÍ

La persistencia de las lluvias el sector norte del departamento de Antioquia ha ocasionado oscilaciones continuas en el nivel del río con valores significativos. Dado que no se descartan nuevas lluvias para hoy, es probable que los niveles vuelvan a presentar crecientes súbitas.

### REGION ORINOQUIA

#### AVISO: CONDICIONES SECAS DE LA COBERTURA VEGETAL

Amenaza **muy alta** de ocurrencia de incendios de la cobertura vegetal en zonas de bosques, cultivos, sabanas y pastos, localizados en los siguientes municipios y sectores aledaños:

- **Vichada:** Puerto Carreño.

#### AVISO: PROBABILIDAD DE DESLIZAMIENTOS DE TIERRA

Se presenta amenaza moderada a alta por deslizamientos de tierra en los municipios de:

- **Meta:** San Luis de Cubarral, Guamal, El Dorado y Restrepo.

### REGIÓN AMAZÓNICA

#### BOLETÍN: PROBABILIDAD DE CRECIENTES SÚBITAS

Se baja el nivel de alarma a boletín después de las lluvias de los días anteriores, a pesar de que los niveles se encuentran altos se prevé un descenso de los niveles de los ríos de los piedemontes Caquetense y del Putumayo, en especial en las cuencas de los ríos Hacha, Caraño, Ortegua, Caquetá y las cuencas de los ríos Mocoa y Putumayo.

#### AVISO: PROBABILIDAD DE DESLIZAMIENTOS DE TIERRA

Se presenta amenaza moderada a alta por deslizamientos de tierra en los municipios de:

- **Putumayo:** Mocoa y San Francisco.

Especial atención amerita la vía Mocoa, Putumayo – Florencia, Caquetá y la vía Mocoa, Putumayo – Pasto, Nariño.

### REGIÓN PACÍFICA

#### AVISO: PROBABILIDAD DE DESLIZAMIENTOS DE TIERRA

Se presenta amenaza moderada a alta por deslizamientos de tierra en los municipios de:

- **Chocó:** Nuquí, El Carmen, Pie de Pato, Istmina, Paimadó y Quibdó

Especial atención amerita la vía Hispania, Antioquia a El Carmen, Chocó.

#### AVISO: NIVELES EN ASCENSO EN EL RIO ATRATO

A pesar del descenso en los niveles en el río Atrato a la altura de Quibdó y el los ríos de la vertiente del pacífico, debido al pronóstico de lluvias de magnitud considerable que se esperan en la zona del pacífico, se debe estar atento a los cambios de nivel ante la probabilidad de crecientes súbitas.

### MAR CARIBE

#### AVISO: OLEAJE Y VIENTO

En el transcurso del día se espera viento con intensidades cercanas a 20 – 30 nudos (37 – 56 km/h) y oleaje con valores cercanos a 2.0 – 3.0 metros, en el centro y Oriente de la zona marítima, aguas adentro, se recomienda a usuarios de embarcaciones de poco calado consultar con las Capitanías de puerto antes de zarpar.

### OCÉANO PACÍFICO

#### AVISO: TIEMPO LLUVIOSO

En amplios sectores del centro y Norte de la zona marítima colombiana, aledaños a la costa se esperan condiciones lluviosas durante la jornada con posibilidad de actividad eléctrica y ráfagas de viento, se sugiere a pecadores y usuarios de embarcaciones menores consultar con las Capitanías de puerto en zonas de tempestad.

Ricardo LOZANO PICÓN, Director General  
María Teresa MARTÍNEZ GÓMEZ, Jefe Oficina de Pronósticos y Alertas  
Daniel USECHE SAMUDIO, Coordinador de Alertas Ambientales

Profesionales en turno:  
Carlos PINZÓN, Alejandro URIBE, Norma OLIVEROS, Fabio BERNAL, Eliana RINCON, Jairo SALAZAR, Carlos ROA y Patricia MESA.

Internet: <http://www.ideam.gov.co>  
Correo electrónico [alertasideam@gmail.com](mailto:alertasideam@gmail.com) [alertasideam@ideam.gov.co](mailto:alertasideam@ideam.gov.co)  
Carrera 10 N° 20 - 30 \*\* Piso 9, Bogotá, D.C.  
Teléfono: 3421586

**ALERTA. PARA TOMAR ACCIÓN** Advierte a los sistemas de prevención y atención de desastres sobre la amenaza que puede ocasionar un fenómeno con efectos adversos sobre la población, el cual requiere la atención inmediata por parte de la población y de los cuerpos de atención y socorro. Se emite una alerta sólo cuando la identificación de un evento extraordinario indique la probabilidad de amenaza inminente y cuando la gravedad del fenómeno implique la movilización de personas y equipos, interrumpiendo el normal desarrollo de sus actividades cotidianas.

**AVISO. PARA PREPARARSE** Indica la presencia de un fenómeno. No implica amenaza inmediata y como tanto es catalogado como un mensaje para informarse y prepararse. El aviso implica vigilancia continua ya que las condiciones son propicias para el desarrollo de un fenómeno, sin que se requiera permanecer alerta.

**BOLETÍN. PARA INFORMARSE** Es un mensaje oficial por el cual se difunde información. Por lo regular se refiere a eventos observados, reportados o registrados y puede contener algunos elementos de pronóstico a manera de orientación. Por sus características pretéritas y futuras difiere del aviso y de la alerta, y por lo general no está encaminado a alertar sino a informar.

**CONDICIONES NORMALES** La información que se suministra se encuentra dentro de los rangos normales.

°C: grados Celsius

m: metros

mm: milímetros

KPH: kilómetros por hora

GOES: Geostationary Operational Environmental Satellites (Satélite Geoestacionario Operacional Ambiental).

GOES-13 es el designado GOES-Este, localizado en 75° W sobre el ecuador geográfico.

PNN: Parque Nacional Natural

SFF: Santuario de Fauna y Flora

XM: XM Compañía de Expertos en Mercados S.A ESP; es una filial del grupo empresarial ISA.