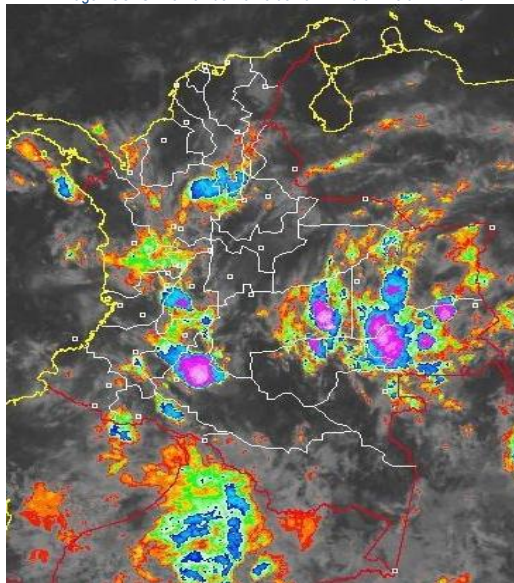


## CONDICIONES HIDROMETEOROLÓGICAS ACTUALES

En varios sectores de ladera de los departamentos andinos persiste la **ALERTA** por deslizamientos de tierra. A pesar de la moderada disminución de los niveles en la cuenca alta y media de los ríos Cauca y Magdalena, éstos aún continúan altos, por lo cual se mantiene el **AVISO** ante la posibilidad de crecientes súbitas. El embalse de Prado mantiene niveles altos. Debido al incremento de las temperaturas se incrementa la probabilidad de incendios forestales, especialmente en sectores de las regiones Andina, Caribe y Orinoquia.

## IMAGEN SATELITAL

Imagen GOES - 13 \* 31 de marzo de 2011 \* Hora 7:15 a.m. HLC



## PRONÓSTICO CONDICIONES METEOROLÓGICAS ESPECIALES

### ÁREA DEL VOLCÁN CERRO MACHÍN

Cielo parcialmente nublado con precipitaciones moderadas en horas de la tarde  
INGEOMINAS lo reporta en **NIVEL AMARILLO (III): CAMBIOS EN EL COMPORTAMIENTO DE LA ACTIVIDAD VOLCÁNICA**

| ELEVACIÓN<br>(pies) | DIRECCIÓN | VELOCIDAD |     |
|---------------------|-----------|-----------|-----|
|                     |           | NUDOS     | KPH |
| 10,000              | SURESTE   | 5         | 9   |
| 18,000              | NORESTE   | 10        | 18  |
| 24,000              | ESTE      | 10        | 18  |
| 30,000              | SURESTE   | 15        | 28  |

### ÁREA DEL VOLCÁN NEVADO DEL HUILA

Cielo parcialmente nublado precipitaciones entre ligeras y moderadas en horas de la tarde especialmente.  
INGEOMINAS lo reporta en **NIVEL AMARILLO (III): CAMBIOS EN EL COMPORTAMIENTO DE LA ACTIVIDAD VOLCÁNICA**

| ELEVACIÓN<br>(pies) | DIRECCIÓN | VELOCIDAD |     |
|---------------------|-----------|-----------|-----|
|                     |           | NUDOS     | KPH |
| 10,000              | SURESTE   | 10        | 18  |
| 18,000              | NORESTE   | 10        | 18  |
| 24,000              | ESTE      | 15        | 28  |
| 30,000              | ESTE      | 22        | 41  |

### ÁREA DEL VOLCÁN GALERAS

Cielo mayormente nublado precipitaciones entre moderadas y fuertes, las más significativas en horas de la tarde.  
INGEOMINAS lo reporta en **NIVEL AMARILLO (III): CAMBIOS EN EL COMPORTAMIENTO DE LA ACTIVIDAD VOLCÁNICA**

| ELEVACIÓN<br>(pies) | DIRECCIÓN | VELOCIDAD |     |
|---------------------|-----------|-----------|-----|
|                     |           | NUDOS     | KPH |
| 10,000              | ESTE      | 5         | 9   |
| 18,000              | ESTE      | 10        | 18  |
| 24,000              | ESTE      | 10        | 18  |
| 30,000              | ESTE      | 20        | 37  |

## LO MÁS DESTACADO

- Las lluvias de mayor consideración se presentaron en los departamentos de Antioquia, Santander y Tolima alcanzando el mayor volumen en el municipio de El Encanto (Amazonas) con (78.5) mm.
- En la cuenca media del río Magdalena entre Puerto Salgar (Cundinamarca) y Puerto Wilches (Santander) se mantiene la moderada tendencia de descenso en los niveles, aunque éstos oscilan en el rango de altos, por lo cual se recomienda mantener **AVISO** ante la posibilidad de inundaciones, por lo cual se recomienda a pobladores ribereños mantenerse atentos ante posibles cambios en los niveles. Adicionalmente, por desembalses de Prado y Betania los cuales pueden favorecer ascensos en el cauce principal. Se mantiene la amenaza por crecientes súbitas en los ríos Saldaña Cunday, Cuinde, Negro, Carare y Opón. La cuenca baja del río Magdalena permanece con una moderada tendencia de ascenso, alcanzando valores superiores a los promedios históricos para la época del año.
- El río Cauca y sus afluentes en los últimos días han presentado tendencia al descenso, sin embargo, dado que los niveles persisten en estados altos, se recomienda a pobladores ribereños continuar atentos al comportamiento de los niveles durante los próximos días, especialmente entre los municipios de Yotoco (Valle del Cauca) y Venecia (Antioquia).
- Para hoy no se descartan incrementos súbitos importantes en los niveles del río Atrato y demás ríos de la vertiente del Pacífico, ante la probabilidad de ocurrencia de precipitaciones en la zona.
- En varios sectores de ladera de los departamentos de Antioquia, Caldas, Cundinamarca, Tolima, los Santanderes, Boyacá, Nariño, Meta y Putumayo persiste la amenaza por deslizamientos de tierra.
- De acuerdo con información de XM, el volumen útil diario de reservas de los embalses del país es de 59.34%. Se mantiene alto el nivel del embalse de Prado, por lo cual continúa el nivel de **ALERTA NARANJA** declarada por Epsa.

## PRECIPITACIONES

A continuación se relacionan los municipios donde en las últimas 24 horas se registraron precipitaciones iguales o superiores a **20 mm** (se destacan aquellos con lluvias iguales o mayores a **30 mm**, entre paréntesis):

| DEPARTAMENTO       | MUNICIPIOS  |
|--------------------|---|
| AMAZONAS           | El Encanto (78.5), Leticia (25.0)   |
| ANTIOQUIA          | San Roque, Cocomá (57.0), Apartadó (56.7), Puerto Berrio (33.7)   |
| ATLÁNTICO          | Piojó (46.6), Sabanalarga   |
| BOLÍVAR            | Arjona (64.5)   |
| BOYACÁ             | Puerto Boyacá (30.0), Villa de Leyva (30.0), Muzo (31.4)  |
| CALDAS             | Samaná (55.0)   |
| CAUCA              | El Rosario  |
| CESAR              | Codazzi, Puerto Bello, Cesar  |
| CHOCÓ              | Bahía Solano, San José del Palmar (35.2)  |
| MAGDALENA          | Santa Marta (32.5)  |
| NARIÑO             | Barbacoas (35.5)  |
| NORTE DE SANTANDER | Ocaña   |
| PUTUMAYO           | Puerto Asís (47.2)  |
| RISARALDA          | Pereira (61.1)  |
| SANTANDER          | Cimitarra, Suaita (75.5), Guadalupe (66.0), Gambita, Charala, Chimá (51.0), Chucurí (31.5)                        |
| TOLIMA             | Prado (76.5), Ortega (41.0), Líbano (32.0), San Sebastián de Mariquita (40.0), Purificación (33.0), Ibagué (48.6) |
| VALLE DEL CAUCA    | Bugalagrande  |
| VAUPÉS             | Mitú  |

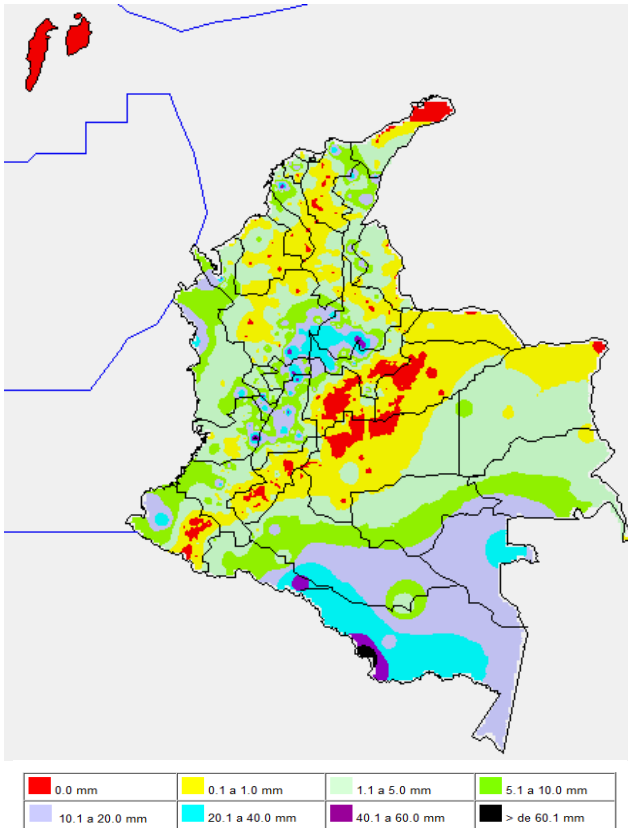
### TEMPERATURAS MÁXIMAS

A continuación se relacionan los municipios donde se presentaron temperaturas superiores a 35°C:

| DEPARTAMENTO | MUNICIPIOS  |
|--------------|---|
| ARAUCA       | Arauca (36.4°C).  |
| CASANARE     | Yopal (36.4°C), Aguazul (36.0°C), Orocué (35.4°C)           |
| CESAR        | Valledupar (37.0°C), Codazzi (36.6°C) y La Gloria (35.6°C). |
| HUILA        | Villavieja (35.2°C)   |
| META         | Puerto Lleras (38.6°C)                                      |
| TOLIMA       | Ambalema (36.2°C), Flandes (35.6°C), Armero (35.2°C)        |
| VICHADA      | Puerto Carreño (38.5°C)                                     |

### MAPA DE PRECIPITACIÓN DIARIA

Desde las 7:00 a.m. del miércoles 30 de marzo hasta las 7:00 a.m. del jueves 31 de marzo de 2011



### PRONÓSTICO METEOROLÓGICO

| REGIÓN           | PRONÓSTICO  |
|------------------|---|
| SABANA DE BOGOTÁ | En la mañana cielo parcialmente nublado con intervalos de Sol. En la tarde y la noche fortalecimiento de la nubosidad pero predominando el tiempo seco sobre toda la sabana a excepción del norte de la sabana que puede presentar precipitaciones de carácter ligero. 9°C mínima 18°C máxima. Para mañana condiciones similares, pero con precipitaciones concentradas hacia el occidente de la sabana.  |
| ANDINA           | En la mañana cielo parcialmente nublado precipitaciones entre ligeras a moderadas hacia el Altiplano Cundiboyacense, Santander, Eje Cafetero y Antioquia. En la tarde y noche incremento significativo de la nubosidad con precipitaciones entre moderadas y fuertes sobre toda la región las más intensas en Antioquia, Santanderes, Norte de Cundinamarca, Boyacá, Eje Cafetero, y oriente del Cauca y Nariño. No se descarta presencia de tormentas eléctricas sobre zonas de montaña. Para mañana similares condiciones y más lluviosas concentrándose al occidente y sur de la región. |

### CONTINUACIÓN PRONÓSTICO METEOROLÓGICO

| REGIÓN   | PRONÓSTICO  |
|--|---|
| CARIBE   | Durante la mañana cielo parcialmente nublado con predominio de tiempo seco. En horas de la tarde y la noche, aumento de la nubosidad favoreciendo precipitaciones entre ligeras y moderadas sobre toda la región las más intensas sobre Bolívar, Atlántico y Magdalena además de las inmediaciones de la Sierra Nevada de Santa Marta. Para mañana, condiciones similares y precipitaciones más intensas sobre toda la región.                      |
| ARCHIPIÉLAGO DE SAN ANDRÉS, PROVIDENCIA Y SANTA CATALINA | Cielo parcialmente nublado durante la mañana con intervalos de Sol; precipitaciones muy ligeras después del medio día. Para mañana condiciones similares.   |
| MAR CARIBE   | A lo largo del día se mantendrán las condiciones de cielo parcialmente nublado en alta mar. En la tarde y la noche incremento de la nubosidad y precipitaciones de variada intensidad. Para mañana condiciones similares.   |
| PACIFICA   | Cielo mayormente cubierto a lo largo de la jornada, en la mañana lluvias fuertes sobre Chocó. En la tarde y la noche fortalecimiento de la nubosidad sobre toda la región acompañada de precipitaciones entre moderadas y fuertes, las más intensas en Cauca y Nariño. Para mañana condiciones similares pero con precipitaciones más fuertes sobre zonas de Chocó y Valle del Cauca.   |
| INSULAR PACÍFICA   | Cielo parcialmente nublado durante la mañana. En la tarde incremento de la nubosidad con precipitaciones especialmente sobre Gorgona. Para mañana condiciones similares.  |
| OCEANO PACÍFICO  | Cielo mayormente nublado con precipitaciones moderadas cerca a las costas. Para mañana condiciones similares.   |
| ORINOQUIA  | Cielo mayormente nublado durante la mañana sobre toda la región con lluvias sobre Meta y Vichada. En la tarde y noche fortalecimiento de la nubosidad favoreciendo precipitaciones entre ligeras y moderadas sobre toda la región, las más intensas nuevamente sobre Meta, Vichada y sectores del Piedemonte. Para mañana condiciones similares pero con precipitaciones más intensas hacia los sectores del oriente del Vichada y el Sur del Meta. |
| AMAZONIA   | Cielo mayormente nublado a lo largo de la región en la mañana lluvias sobre Putumayo, Caquetá, Guaviare y Guainía. En la tarde fortalecimiento de la nubosidad y de las precipitaciones en zonas del Piedemonte Amazónico, Guainía, Guaviare, Vaupés y Amazonas. Para mañana condiciones similares.   |

### BOLETINES \* AVISOS \* ALERTAS

Para mayor información sobre el pronóstico del estado del tiempo, Informes Técnicos Diarios y Comunicados Especiales, e informes de otras áreas temáticas, tales como Hidrología, Deslizamientos de tierra e Incendios, se sugiere consultar las siguientes direcciones electrónicas:

<http://bart.ideam.gov.co/wrfideam/>

<http://institucional.ideam.gov.co/jsp/>

<http://www.pronosticosyalertas.gov.co/jsp/loader.jsf?Servicio=Publicaciones&ITipo=publicaciones&Funcion=loadContenidoPublicacion&id=909>

<http://www.pronosticosyalertas.gov.co/jsp/loader.jsf?Servicio=Publicaciones&ITipo=publicaciones&Funcion=loadContenidoPublicacion&id=995>

### REGIÓN CARIBE

#### ALERTA: CONDICIONES SECAS DE LA COBERTURA VEGETAL

Amenaza **muy alta** de ocurrencia de incendios de la cobertura vegetal en zonas de bosques, cultivos y pastos, localizados en los siguientes municipios y sectores aledaños:

**CÓRDOBA:** Los Córdoba y San Bernardo Del Viento.

**LA GUAJIRA:** Manaure, Riohacha y Uribia.

#### AVISO: CONDICIONES SECAS DE LA COBERTURA VEGETAL

Amenaza alta de ocurrencia de incendios de la cobertura vegetal en zonas de bosques, cultivos y pastos, localizados en los siguientes municipios y sectores aledaños:

**CESAR:** Valledupar y La Gloria

**LA GUAJIRA:** Barrancas.

## REGIÓN ANDINA

### ALERTA: PROBABILIDAD DE DESLIZAMIENTOS DE TIERRA

Probabilidad moderada a alta de ocurrencia de deslizamientos de tierra ocasionados por lluvias en departamentos de:

- **Antioquia:** Medellín y su área metropolitana, Santo Domingo, Concepción, Cisneros, Caldas, Fredonia, Santa Bárbara, La Unión, Abejorral, San Francisco, Cocorná, Carmen de Viboral, Sonsón, y San Luis.
- **Caldas:** Manizales, Villa María, Samaná, La Victoria, Manzanares, Marulanda, Neira, Marquetalia, Norcasia y Pensilvania.
- **Norte de Santander:** Cúcuta y su área metropolitana, Pamplona, Mutiscua, Chinácota, Ragonvalia, Salazar y Toledo.
- **Santander:** Gambita San Benito, Chipatá, Chimá, Guacamayo, Contratación Coromoro, Sucre, Palmas de Socorro, Mogotes, Oiba, Ocamonte, Charala, Florián y Albania

### ALERTA: PROBABILIDAD DE INCENDIOS FORESTALES

Amenaza muy alta de ocurrencia de incendios de la cobertura vegetal en zonas de bosques, cultivos, sabanas y pastos, localizados en los siguientes municipios y sectores aledaños:

**ANTIOQUIA:** Apartadó, Arboletes y Turbo.

### AVISO: NIVELES ALTOS EN EL RIO MAGDALENA Y EN VARIOS DE SUS AFLUENTES (CUENCA MEDIA)

Se mantiene el nivel de alarma en **AVISO** por crecientes súbitas para varias corrientes en la cuenca alta del río Magdalena, las cuales podrían afectar poblaciones, dentro de las cuales se destacan el tramo: Gamarra (Cesar)-Calamar (Bolívar). Se mantiene igualmente este nivel de alarma de **AVISO** para las corrientes de alta pendiente del departamento de Santander y Norte de Santander, especialmente cuenca alta y media de los ríos Carare, Sogamoso, de Oro, Cimitarra y Lebrija, dado que se esperan lluvias en sectores de estas cuencas.

### AVISO: NIVELES ALTOS EN EL EMBALSE DE PRADO

La represa de Prado, de acuerdo con un reporte de EPSA se encuentra en **ALERTA NARANJA** y para ayer reportó un valor de cota de nivel de 362.35 msnm, siendo la capacidad del embalse (cota) de 367.00 msnm, y la tendencia del nivel embalsado es de aumento para las próximas horas. Se recomienda estar atentos a nuevos comunicados sobre cambios en el nivel del embalse, lo cual generará descargas importantes.

### AVISO: CONDICIONES SECAS DE LA COBERTURA VEGETAL

Amenaza **alta** de ocurrencia de incendios de la cobertura vegetal en zonas de bosques, cultivos y pastos, localizados en los siguientes municipios y sectores aledaños:

- **Antioquia:** San Juan de Urabá.

### AVISO: PROBABILIDAD DE DESLIZAMIENTOS DE TIERRA

Probabilidad moderada de ocurrencia de deslizamientos de tierra ocasionados por lluvias en los departamentos de:

- **Cundinamarca:** Soacha, Nilo, Choachí, Supatá, La Vega, Pacho, Sasaima, Ricaurte, Agua de Dios y en los cerros circundantes de Bogotá, en las localidades de Usaquén, Chapinero, Santa Fe, San Cristóbal, Usme y Ciudad Bolívar.
- **Nariño:** Barbacoas, La Unión, El Tablón, Arboleda, La Cruz y Pasto
- **Tolima:** Melgar, Falán, Fresno, Mariquita, Icononzo y Carmen de Apicalá
- **Valle del Cauca:** Sevilla y Tuluá.
- **Boyacá:** Muzo, Arcabuco, Chitaraque Otanche, Buenavista, La Victoria, Quipama, Pauna, San Pablo de Borbur y Otanche.

Especial atención amerita la vía Mariquita-Fresno-Manizales Caldas

### BOLETÍN: NIVELES ALTOS EN EL RIO CAUCA

Los niveles del río Cauca se mantienen con tendencia al descenso, sin embargo se recomienda mantener éste nivel de alarma, particularmente en el tramo comprendido entre los municipios de Yotoco (Valle del Cauca) hasta Venecia (Antioquia).

## REGION ORINOQUIA

### AVISO: CONDICIONES SECAS DE LA COBERTURA VEGETAL

Amenaza **muy alta** de ocurrencia de incendios de la cobertura vegetal en zonas de bosques, cultivos, sabanas y pastos, localizados en los siguientes municipios y sectores aledaños:

- **Vichada:** Puerto Carreño

### AVISO: PROBABILIDAD DE DESLIZAMIENTOS DE TIERRA

Se presenta amenaza moderada a alta por deslizamientos de tierra en los municipios de:

- **Meta:** San Luis de Cubarral, Guamal, El Dorado y Restrepo

## REGIÓN AMAZÓNICA

### AVISO: PROBABILIDAD DE DESLIZAMIENTOS DE TIERRA

Se presenta amenaza moderada a alta por deslizamientos de tierra en los municipios de:

- **Putumayo:** Mocoa y San Francisco

Especial atención amerita la vía Mocoa, Putumayo – Florencia, Caquetá y la vía Mocoa-Pasto

## REGIÓN PACÍFICA

### AVISO: PROBABILIDAD DE DESLIZAMIENTOS DE TIERRA

Se presenta amenaza moderada a alta por deslizamientos de tierra en los municipios de:

- **Chocó:** Nuquí, El Carmen, Pie de Pato, Istmina, Paimadó y Quibdó

Especial atención amerita la vía Hispania (Antioquia) a El Carmen (Chocó)

## MAR CARIBE

### AVISO: OLEAJE Y VIENTO

En el transcurso del día se espera viento con intensidades cercanas a 10 - 20 nudos (37 - 56 KPH) y oleaje con valores cercanos a 2.0 – 3.0 metros, en el centro y Oriente de la zona marítima, aguas adentro, se recomienda a usuarios de embarcaciones de poco calado consultar con las Capitanías de puerto antes de zarpar.

## OCÉANO PACÍFICO

CONDICIONES NORMALES

Ricardo LOZANO PICÓN, Director General  
María Teresa MARTÍNEZ GÓMEZ, Jefe Oficina de Pronósticos y Alertas  
Daniel USECHE SAMUDIO, Coordinador de Alertas Ambientales

Profesionales en turno:  
Jhon VALENCIA, Alejandro URIBE, Hernando WILCHES, Gloria ARANGO, Mario MORENO,  
Nancy LOPEZ, Alberto PARDO, Juan Francisco ALAMEDA y Hernando CARDOSO

Internet: <http://www.ideam.gov.co>  
Correo electrónico [alertasideam@gmail.com](mailto:alertasideam@gmail.com) [alertasideam@ideam.gov.co](mailto:alertasideam@ideam.gov.co)  
Carrera 10 N° 20 - 30 \*\* Piso 9, Bogotá, D.C.  
Teléfono: 3421586

**ALERTA. PARA TOMAR ACCIÓN** Advierte a los sistemas de prevención y atención de desastres sobre la amenaza que puede ocasionar un fenómeno con efectos adversos sobre la población, el cual requiere la atención inmediata por parte de la población y de los cuerpos de atención y socorro. Se emite una alerta sólo cuando la identificación de un evento extraordinario indique la probabilidad de amenaza inminente y cuando la gravedad del fenómeno implique la movilización de personas y equipos, interrumpiendo el normal desarrollo de sus actividades cotidianas.

**AVISO. PARA PREPARARSE** Indica la presencia de un fenómeno. No implica amenaza inmediata y como tanto es catalogado como un mensaje para informarse y prepararse. El aviso implica vigilancia continua ya que las condiciones son propicias para el desarrollo de un fenómeno, sin que se requiera permanecer alerta.

**BOLETÍN. PARA INFORMARSE** Es un mensaje oficial por el cual se difunde información. Por lo regular se refiere a eventos observados, reportados o registrados y puede contener algunos elementos de pronóstico a manera de orientación. Por sus características pretéritas y futuras difiere del aviso y de la alerta, y por lo general no está encaminado a alertar sino a informar.

**CONDICIONES NORMALES** La información que se suministra se encuentra dentro de los rangos normales.

°C: grados Celsius

m: metros

mm: milímetros

KPH: kilómetros por hora

GOES: Geostationary Operational Environmental Satellites (Satélite Geostacionario Operacional Ambiental).

GOES-13 es el designado GOES-Este, localizado en 75° W sobre el ecuador geográfico.

PNN: Parque Nacional Natural

SFF: Santuario de Fauna y Flora

XM: XM Compañía de Expertos en Mercados S.A ESP; es una filial del grupo empresarial ISA.