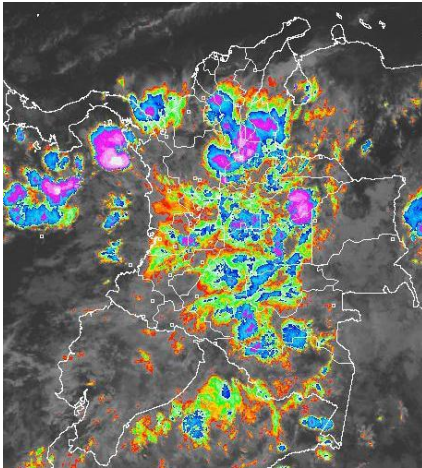


CONDICIONES HIDROMETEOROLÓGICAS ACTUALES

Se mantienen las lluvias sobre gran parte del territorio colombiano y se espera que esta tendencia se registre en horas de la tarde y noche, con lluvias más fuertes en Antioquia, Eje Cafetero, Santanderes, Cundinamarca, Boyacá, Bolívar, Cesar, Magdalena, Meta, Arauca, Casanare, Putumayo y Caquetá. El río Cauca a la altura de la Virginia y Venecia presenta una **ALERTA** por niveles altos, al igual que el río Magdalena a la altura de Purificación (Tolima) y Gamarra (Cesar). En varias zonas de ladera de los departamentos andinos se mantiene la **ALERTA** por deslizamientos de tierra, especialmente en las regiones Andina y Orinoquia. El embalse de Prado para el día de hoy emite **ALERTA ROJA** y el embalse de Betania, emite la **ALERTA AMARILLA**.

IMAGEN SATELITAL

Imagen GOES - 13 * 10 de abril de 2011 * Hora 8:15 a.m. HLC



PRONÓSTICO CONDICIONES METEOROLÓGICAS ESPECIALES

ÁREA DEL VOLCÁN CERRO MACHÍN

Cielo seminublado y lluvias entre ligeras y moderadas.

INGEOMINAS lo reporta en **NIVEL AMARILLO (III): CAMBIOS EN EL COMPORTAMIENTO DE LA ACTIVIDAD VOLCANICA.**

ELEVACIÓN (pies)	DIRECCIÓN	VELOCIDAD	
		NUDOS	KPH
10,000	OESTE	5	9
18,000	ESTE	5	9
24,000	ESTE	5	9
30,000	SUR	5 - 12	9 - 22

ÁREA DEL VOLCÁN NEVADO DEL HUILA

Cielo parcialmente cubierto y lluvias entre ligeras y moderadas.

INGEOMINAS lo reporta en **NIVEL AMARILLO (III): CAMBIOS EN EL COMPORTAMIENTO DE LA ACTIVIDAD VOLCANICA.**

ELEVACIÓN (pies)	DIRECCIÓN	VELOCIDAD	
		NUDOS	KPH
10,000	OESTE	5	9
18,000	NORESTE	5	9
24,000	NORESTE	5	9
30,000	ESTE	5	9

ÁREA DEL VOLCÁN GALERAS

Cielo seminublado y lluvias de ligeras a moderadas.

INGEOMINAS lo reporta en **NIVEL AMARILLO (III): CAMBIOS EN EL COMPORTAMIENTO DE LA ACTIVIDAD VOLCANICA.**

ELEVACIÓN (pies)	DIRECCIÓN	VELOCIDAD	
		NUDOS	KPH
10,000	SUROESTE	5	9
18,000	ESTE	5	9
24,000	ESTE	5	9
30,000	ESTE	12	22

LO MÁS DESTACADO

- En el río Cauca debido a las lluvias se sugiere una **ALERTA** entre las poblaciones de Juanchito (Valle del Cauca) y Venecia (Antioquia), incluida naturalmente La Virginia (Antioquia), donde los niveles se han incrementado por los aportes del río Arma.
- De la misma manera, para el río Magdalena a la altura del municipio de Purificación (Tolima),

se sugiere mantener la **ALERTA** por niveles altos entre Girardot (Cundinamarca) y Gamarra en el departamento del Cesar. (Incluido Puerto Wilches)

- El pronóstico el incremento de las precipitaciones en el país, situación que es normal para la época conforme a la primera temporada lluviosa del año, la cual está siendo influenciada por el fenómeno de "La Niña"; por lo anterior se hace una recomendación muy especial a los pobladores ribereños de la cuenca baja del río Magdalena (comprendida desde el municipio de Gamarra en el departamento de Cesar hasta el municipio de Calamar (Bolívar), donde los niveles paulatinamente están ascendiendo y se encuentran **muy altos para la época**, por lo que mantiene el **AVISO** para esta parte de la cuenca.
- Las lluvias se incrementaron con respecto a los días anteriores y se concentraron principalmente en las regiones Andina y Orinoquia (especialmente en Antioquia, Eje Cafetero, Santander, Boyacá, Cauca, Valle del Cauca y Tolima, Caribe (Cesar) y Orinoquia (Meta y Casanare). La mayor cantidad de precipitación se registró en los municipios de Carepa (Antioquia), con 141,5 mm, Floridablanca (Santander) con 129,7 mm, San Alberto (Cesar) con 129 mm y 127,5 mm, Prado (Tolima) con 118,1 mm, Sabana de Torres (Santander) con 112,3 mm, Villavicencio (Meta) con 100 mm y Florida (Valle del Cauca) con 100 mm.
- Los ríos Mira, Telembí y Patía se mantienen con amenaza por crecientes súbitas
- En varios sectores de ladera de Antioquia, Cauca, Caldas, Cundinamarca, Tolima, Huila, los Santanderes, Boyacá, Valle del Cauca, Nariño y a lo largo del Piedemonte amazónico persiste la amenaza por deslizamientos de tierra.
- De acuerdo con información de XM, el volumen útil diario de reservas de los embalses del país es de 85,462%, y se mantiene la condición de ascenso. Es muy alto el nivel del embalse de Prado, por lo cual se emite el nivel de **ALERTA ROJA** declarada por Epsa; Así como en el embalse de Betania, se emite **ALERTA AMARILLA**, emitida por la empresa Emgesa. Adicionalmente, se destacan los embalses de Playas, Punchiná y El Peñol (Antioquia) por tener los niveles más altos.

PRECIPITACIONES

A continuación se relacionan los municipios donde en las últimas 24 horas se registraron precipitaciones iguales o superiores a **30 mm**:

DEPARTAMENTO	MUNICIPIOS
AMAZONAS	
ANTIOQUIA	Carepa (141,5), Fredonia(74), Sonsón (60,4), Pueblo Rico (35), Andes (37,5), Jardín (38,2), Medellín (61), Carmen de Viboral (61), Arboletes (38,0), Puerto Berrio(73,1), San Francisco (72), Turbo (69), Venecia(55), Apartado(54), Rionegro (44,8), Sonson(42), Peñol (36), Santo Domingo (36), Abejorral(35), san Juan de Urabá(33),Marinilla(32), Támesis (31,6), Concepción (31), la Unión (31),
BOYACÁ	Pauna (65), Muzo (59,3), San Luis de Gaceno (61,4), Campohermoso(48,2),Santa María (45,1), Arcabuco(40,5),Miraflores(34), Zetaquirá(30,5),
CESAR	San Alberto (129),
CALDAS	Samaná (80), Pensilvania(57), La Victoria (31),
CAQUETÁ	Florencia (40), San José de Frauga (31,7), Valparaiso (30,2),
CASANARE	Villanueva (67), Aguazul (64,2) Sabana Larga(46), Yopal(39,7), Rondón (31,2),
CAUCA	Santander de Quilichao (57,7), Suárez (40,0), Miranda (42,9), Rosas (55,9), Puracé (40), Bolívar (38,5), Puerto tejada(32), Bolívar(32),
CHOCÓ	Condoto (34), San José del Palmar (34,5),
CÓRDOBA	Tierralta (60,6),
CUNDINAMARCA	La Vega (78,3), Paratebueno (94),Medina (91), Puerto Salgar (68,5), Pandí(50,7),Fusagasugá(47,5), Bogotá(44,5),Ubalá (42), Chagüani(36), Nocaima(32,4), Subachoque (31,3), Gachalá(31), Chia (31) .

REGIÓN	PRONÓSTICO
AMAZONIA	Cielo entre parcialmente cubierto y cubierto con precipitaciones moderadas al centro y sur de la región y mañana se prevé lluvias en Amazonas, Putumayo y Caquetá.
ANDINA	Se espera cielo parcialmente nublado y lluvias entre ligeras y moderadas en el norte y centro presentándose las más fuertes en los departamentos de Antioquia, Eje cafetero, Santanderes, Cundinamarca y Tolima y lloviznas hacia el sur de la región en Nariño, Cauca, Valle y Huila. Para el lunes se espera que continúen las lluvias en Antioquia, Santanderes, Cundinamarca, Eje Cafetero, Boyacá, Nariño, Cauca y Valle. Lloviznas en Tolima y Huila.

CONTINUACIÓN PRECIPITACIONES

DEPARTAMENTO	MUNICIPIOS
HUILA	Santa María (36), Algeciras (35,4),
META	San Luis de Cubarral (95), Cabuyaro(89),Puerto Rico (57), Restrepo (71), Guamal (63.0), Cubarral (71), Villavicencio (100), San Juan de Arama (75), Puerto Lleras (30.0), Vistahermosa (82), Fuente de Oro (40), Acacias (86), Puerto López (85), La Macarena (64), Mesetas (48), San Martín (39), El calvario(33)
GUAVIARE	San José de Guaviare (43)
NORTE DE SANTANDER	Cúcuta (50,5),
RISARALDA	Belén de Umbria (67), Santa Rosa de cabal (47,8),Santuario(43,1), Pereira(36,7)
SANTANDER	Confines (49,8),Cimitarra (37,6), Sabana de Torres (112,3), San Rafael (47,4), Floridablanca (129,7); Puerto Wilches (76,2), Albania (88), Sucre (64), Charala (45),Guadalupe (44), Cimitarra(37,6),Contratación(36), Suaita(30,%)
SUCRE	Sucre (46)
TOLIMA	Prado (118,1), Chaparral (75,2), Líbano (33), Valle del San Juan (53), Carmen de Apicala (47),Saldaña (47), Flandes(38), Ibagué(33,6), Murillo (30)
VALLE DEL CAUCA	Alcalá (75,1), Caicedonia (46), Bugalagrande (90),Florida (100), Cartago (50),Roldanillo (40), Sevilla(35), Zarzal(33).
QUINDIO	Calarcá (45,7), Salento (45), Pijao (44), Armenia(40,1),

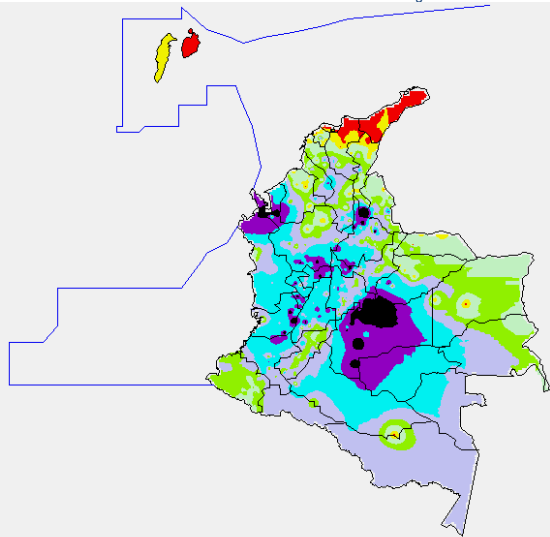
TEMPERATURAS MÁXIMAS

A continuación se relacionan los municipios donde se presentaron temperaturas iguales o superiores a 35°C:

DEPARTAMENTO	MUNICIPIOS
CESAR	Valledupar (36,6)
ARAUCA	Arauca (36,6)
BOLIVAR	María La Baja (39,4)
GUAJIRA	Urumita(35,8), Manaure(35,4),
CASANARE	Orocué (35)

MAPA DE PRECIPITACIÓN DIARIA

Desde las 7:00 a.m. del sábado 09 de abril hasta las 7:00 a.m. del domingo 10 de abril de 2011



0.0 mm	0.1 a 1.0 mm	1.1 a 5.0 mm	5.1 a 10.0 mm
10.1 a 20.0 mm	20.1 a 40.0 mm	40.1 a 60.0 mm	> 60.1 mm

PRONÓSTICO METEOROLÓGICO

CONTINUACIÓN PRONÓSTICO METEOROLÓGICO

REGIÓN	PRONÓSTICO
ARCHIPIÉLAGO DE SAN ANDRÉS, PROVIDENCIA Y SANTA CATALINA	Cielo parcialmente nublado y predominio de tiempo seco.
CARIBE	Cielo parcialmente cubierto y lluvias entre ligeras y moderadas en el centro y sur de la región, sobre Bolívar, Sucre, Magdalena, Córdoba y algunos sectores del Cesar. El lunes se prevé, cielo seminublado y lluvias en Córdoba, Sucre, Golfo de Urabá y Bolívar. Lloviznas en Cesar y Magdalena.
INSULAR PACÍFICA	Cielo semicubierto y lluvias entre ligeras y moderadas, principalmente en horas de la tarde. Para mañana, se prevé cielo seminublado y lluvias con tormentas eléctricas.
MAR CARIBE	Cielo seminublado y predominio de tiempo seco.
OCÉANO PACÍFICO	Cielo parcialmente nublado y lluvias en el norte y centro. Tormentas eléctricas dispersas.
ORINOQUIA	Cielo parcialmente cubierto y lluvias entre ligeras y moderadas en Arauca, Casanare y Meta. En la tarde, se mantendrán en estos sectores y se registrarán en Vichada y Guainía. El lunes se registrarán lluvias en Meta, Arauca y Casanare.
PACÍFICA	Cielo semicubierto y lluvias entre ligeras y moderadas, presentándose las más intensas en el centro de la región. El lunes se espera cielo seminublado y lluvias a lo largo de la región. Probabilidad de tormentas eléctricas en Chocó.
SABANA DE BOGOTÁ	Cielo entre parcialmente nublado y nublado y lluvias, durante el día. El lunes, cielo parcialmente cubierto y lluvias ligeras, principalmente en horas la tarde.

ALERTAS * AVISOS * BOLETINES

Para mayor información sobre el pronóstico del estado del tiempo, Informes Técnicos Diarios y Comunicados Especiales, e informes de otras áreas temáticas, tales como Hidrología, Deslizamientos e Incendios, se sugiere consultar las siguientes direcciones electrónicas:

<http://bart.ideam.gov.co/wrfideam/>

<http://institucional.ideam.gov.co/isp/>

<http://www.pronosticosyalertas.gov.co/isp/loader.jsf?Servicio=Publicaciones&ITipo=pubicaciones&IFuncion=loadContenidoPublicacion&id=909>

<http://www.pronosticosyalertas.gov.co/isp/loader.jsf?Servicio=Publicaciones&ITipo=pubicaciones&IFuncion=loadContenidoPublicacion&id=995>

REGIÓN CARIBE

ALERTA: CONDICIONES SECAS DE LA COBERTURA VEGETAL

Amenaza **muy alta** de ocurrencia de incendios de la cobertura vegetal en zonas de bosques, cultivos y pastos, localizados en los siguientes municipios y sectores aledaños:

- **Bolívar:** Cartagena de Indias, Santa Catalina, Santa Rosa y Turbaco
- **Cesar:** González, Valledupar y El Paso
- **Córdoba:** Puerto Escondido
- **La Guajira:** Albania, El Molino, Maicao, Manaure, Riohacha, San Juan del Cesar, Uribia, Urumita y Villanueva.
- **Magdalena:** Santa Marta

AVISO: INCREMENTO MODERADO DE LOS NIVELES DEL RÍO MAGDALENA

Como se espera que en el mes de abril se presente un incremento importante de las lluvias con respecto al mes de marzo, ésta condición climática aumenta la probabilidad de riesgo de ocurrencia de inundaciones por crecientes lentas y súbitas en regiones vulnerables del territorio nacional. Siendo normal para la época y coincidente con el paulatino incremento de las lluvias, se recomienda a pobladores ribereños de la cuenca baja del río Magdalena (comprendida desde el municipio de Gamarra en el departamento de Cesar hasta Calamar (Bolívar), estar atentos debido a que se presentarán incrementos del río Magdalena y de sus principales afluentes de dicha cuenca. Es pertinente resaltar que aunque hasta ahora no se han registrado inundaciones, si es importante que los habitantes de los siguientes sectores estén atentos ante cualquier cambio de nivel de los ríos y ciénagas:

- **Bolívar:** San Felipe y El Salto, ubicados en la margen derecha del brazo de Mompós; Magangué, San Pablo, Calamar, Cantagallo y Hatillo de Loba (corregimientos de San Miguel y Juana Sánchez en la margen derecha de Brazo de Loba).
- **Cesar:** Gamarra en sectores rurales y urbanos del municipio, especialmente en el corregimiento de Capulco; adicionalmente, poblaciones ribereñas de la Ciénaga de Zapatosa, como Chimichagua y Saloa.

- **Magdalena:** Belén en la Ciénaga de Zapotosa, Tenerife, Santa Ana, Pedraza, El Banco y Plato.

Por las condiciones antes descritas (las cuales se estiman se acentúen más en el transcurso del mes), el IDEAM sugiere, al Sistema Nacional de Prevención y Atención de Desastres, y en especial, a los CLOPADS Y CREPADS, mantener los diferentes planes de emergencia ante posibles dinámicas extremas relacionadas con inundaciones lentas y crecientes súbitas.

AVISO: CONDICIONES SECAS DE LA COBERTURA VEGETAL

Amenaza alta de ocurrencia de incendios de la cobertura vegetal en zonas de bosques, cultivos y pastos, localizados en los siguientes municipios y sectores aledaños:

- **Bolívar:** Zambrano
- **Magdalena:** Algarrobo y Sitionuevo
- **Córdoba:** Los Córdoba

Especial atención ameritan los Parques Nacionales Naturales Isla de Salamanca y de Macuira, por susceptibilidad de la vegetación a las condiciones secas.

REGIÓN ANDINA

ALERTA: PROBABILIDAD DE DESLIZAMIENTOS DE TIERRA

Probabilidad moderada a alta de ocurrencia de deslizamientos de tierra ocasionados por lluvias en departamentos de:

- **Santander:** Albania, Floridablanca, Sabana de Torres, Landázuri, Chimá, Guacamayo, Mogotes y San Joaquín.
- **Cauca:** Buenos Aires, Santander de Quilichao.
- **Antioquia:** Pueblo Rico y Abriaquí
- **Caldas:** Villa María, Manizales, Marulanda, Manzanares, Marquetalia, Victoria, Samaná y Neira.
- **Tolima:** Prado
- **Valle del Cauca:** Florida y Buga
- **Boyacá:** Muzo, Florián, Tunungua, Otanche,

ALERTA: NIVELES ALTOS EN EL RIO MAGDALENA ENTRE BARRANCABERMEJA (Santander) Y GAMARRA (Cesar) Y PARA LA CUENCA DEL RIO CARARE

El río Magdalena a la altura de Barrancabermeja, registra niveles altos y se espera un nuevo ascenso para el día de hoy, debido a los importantes aportes del río Carare, cuyas fluctuaciones continuas han mantenido muy altos los niveles en Barranca, por lo que se esperan nuevos ascensos en los municipios de Purificación (Tolima) y Gamarra (Cesar).

ALERTA: NIVELES ALTOS EN EL RIO CAUCA ENTRE LA VIRGINIA (Risaralda) y VENEZIA (Antioquia)

Como resultado de las fuertes lluvias en las últimas horas, el río Cauca y varios de sus afluentes mantiene su condición de ascenso, donde se destacan los siguientes sectores:

En el río Cauca debido a las lluvias en los últimos días, registra niveles altos entre las poblaciones de Juanchito (Valle del Cauca) y Venecia (Antioquia), incluida naturalmente La Pintada (Antioquia), donde los niveles se han incrementado por los aportes del río Arma.

AVISO: NIVELES ALTOS EN EL EMBALSE DE PRADO

La represa de Prado, de acuerdo con un reporte de EPSA se encuentra en **ALERTA ROJA** y reporta hoy una cota de nivel del embalse de 363.37 msnm, siendo la capacidad del embalse (cota) de 367.0 msnm, y la tendencia de los aportes al embalse es de incremento para las próximas horas. Se recomienda estar atentos a nuevos comunicados sobre cambios en el nivel del embalse, lo cual generará descargas importantes. Los ríos Cuinte, Cunday y Negro (afluentes al embalse de Prado), en el departamento de Tolima, han presentado en los últimos días crecientes importantes que han influido en la operación actual del embalse.

AVISO: CRECIENTES SUBITAS AFLUENTES DEL RIO CAUCA.

- Se recomienda estar atentos ante la probabilidad de ocurrencia de crecientes súbitas en ríos de alta pendiente del norte de Antioquia, particularmente la cuenca alta de los ríos San José, Tenche y El Bagre (afluentes del río Nechí), lo mismo que en otros afluentes al río Cauca a la altura de La Pintada, Puerto Valdivia, Tarazá y Nechí. Recomendación especial para las poblaciones de Bolombolo y Anzá (Antioquia). Lo anterior se asocia directamente con el importante incremento de las lluvias en las cuencas alta y media de las corrientes mencionadas.

AVISO: CONDICIONES SECAS DE LA COBERTURA VEGETAL

Aún permanecen algunas zonas del país con bajas precipitaciones, y valores altos de temperatura, lo cual incide en una amenaza alta de ocurrencia de incendios de la cobertura vegetal en zonas de bosques, cultivos, sabanas y pastos, localizados en los siguientes municipios y sectores aledaños:

- **Boyacá:** Almeida, Chinavita, Chita, Cúitiva, Guateque, Guayatá, Iza, Jenesano, Macanal, Nuevo Colón, Siachoque, Somondoco, Susacón, Sutatenza, Tenza, Tibaná, Toca, Turmequé, Úmbita, Ventaquemada.
- **Cundinamarca:** Chocontá, Gachetá, Mchetá, Manta, Medina, Paratebueno, Tibirita, Villapinzón.
- **Norte de Santander:** Chinácota, Convención, Cúcuta, Pamplona, San Cayetano, Silos, Teorama
- **Santander:** Tona

AVISO: PROBABILIDAD DE DESLIZAMIENTOS DE TIERRA

Se presenta amenaza moderada por deslizamientos de tierra en los municipios de:

- **Antioquia:** San Francisco, Hispania, jardín, Fredonia, Carepa, San Luis y Cocorná
- **Boyacá:** Arcabuco, Pauna, San Pablo de Borbur, Mariquí, La Victoria, Quípama, Otanche y Puerto Boyacá.
- **Cundinamarca:** Yacopí, Choachí, Ubalá, Soacha y en los cerros circundantes de Bogotá
- **Tolima:** San Sebastián de Mariquita, Herveo, Fresno, Falán, Ataco, Rioblanco, Chaparral, Prado y Natagaima.
- **Santander:** Bucaramanga y su área metropolitana, El Carmen, Charalá, Jesús María, Puerto Wilches, Santa Helena del Opón, Gámbita, Ocamonte, Coromóro, San Andrés, Encino, Oiba y Onzaga.

Se sugiere especial atención a la vía Pasto-Tumaco, Honda-Medellín, Cali-Popayán y Puente Nacional-San Gil.

REGION ORINOQUIA

ALERTA: CONDICIONES SECAS DE LA COBERTURA VEGETAL

Amenaza **muy alta** de ocurrencia de incendios de la cobertura vegetal en zonas de bosques, cultivos y pastos, localizados en los siguientes municipios y sectores aledaños:

- **Arauca:** Arauquita, Arauca, Tame.
- **Casanare:** Aguazul, Hato Corozal, Maní, Orocué, Paz De Ariporo, Tauramena y Yopal
- **Meta:** Barranca De Upía, Cubarral, Cumaral, Puerto López.
- **Vichada:** Puerto Carreño.

AVISO: PROBABILIDAD DE DESLIZAMIENTOS DE TIERRA

Se presenta amenaza moderada por deslizamientos de tierra en los municipios de:

- **Meta:** Cubarral., Villavicencio, Restrepo, Guamal, Lejanías, El Dorado, Vistahermosa, La Macarena
- **Casanare:** Orocué, Villanueva, Aguazul
- **Cundinamarca:** Medina, Paratebueno y Guayabeta

AVISO: CONDICIONES SECAS DE LA COBERTURA VEGETAL

Amenaza alta de ocurrencia de incendios de la cobertura vegetal en zonas de bosques, cultivos, sabanas y pastos, localizados en los siguientes municipios y sectores aledaños:

- **Casanare:** Chámeza y Recetor

REGIÓN AMAZÓNICA

CONDICIONES NORMALES

REGIÓN PACÍFICA

ALERTA: PROBABILIDAD DE DESLIZAMIENTOS DE TIERRA

Probabilidad alta a muy alta de ocurrencia de deslizamientos de tierra ocasionados por lluvias en departamentos de:

- **Nariño:** Barbacoas.

AVISO: PROBABILIDAD DE DESLIZAMIENTOS DE TIERRA

Se presenta amenaza moderada a alta por deslizamientos de tierra en los municipios de:

- **Chocó:** El Carmen y Quibdó
- **Nariño:** Ricaurte

Especial atención en la vía Hispania (Antioquia)-El Carmen (Chocó); y en la vía Pasto-Tumaco (Nariño).

AVISO: NIVELES CUENCA DEL PACIFICO

Como resultado de la persistencia de las lluvias registradas en los últimos días se siguen presentando incrementos importantes de varias corrientes de la región Pacífica, donde se destaca lo siguiente:

- **Cuenca de los ríos Mira y Telembí:** el río Mira presenta niveles en el rango de medios a altos en la cuenca alta y media, y se recomienda especial atención a los pobladores en zonas bajas en los sectores de Puerto Candelillas (Llorente) hasta San Isidro (Tumaco), en el departamento de Nariño; persisten las lluvias en la cabecera municipal de Barbacoas (Nariño), por lo que se recomienda especial atención a las zonas ribereñas bajas en el sector comprendido entre los municipios de Magüí (Payán), Ricaurte (Altaquer), Roberto Payán (San José) y de Barbacoas, en el departamento de Nariño.
- **Cuenca del río Patía:** el río Patía se registra un ascenso moderado en los niveles el día de hoy con valores considerados altos. Se recomienda especial atención en la parte media de la cuenca (en el municipio de Policarpa, especialmente zonas bajas de los corregimientos de San Antonio, Pisanda y El Ejido, en el departamento de Nariño), lo mismo que en Cumbitara (Nariño) y también en la cuenca baja (zonas bajas aledañas a la desembocadura en el Océano Pacífico en Boca Salahonda, especialmente en los sitios El Caimito, Ramos y Hojas Blancas, jurisdicción del municipio de Francisco Pizarro). No se descartan nuevos incrementos de los niveles debido a la reactivación de las lluvias en el Macizo Colombiano.

BOLETÍN: POSIBILIDAD DE CRECIENTES SUBITAS EN LOS RIOS QUE DESEMBOCAN EN EL GOLFO DE URABÁ.

Se prevé el incremento de los niveles de varias corrientes, como resultado de las fuertes precipitaciones registradas, por lo cual se previene a pobladores de zonas ribereñas bajas, en especial para los siguientes puntos:

- Debido al tránsito de la onda de crecida, se previene a los pobladores en zonas bajas de los municipios de Medio Atrato (Beté), Bojayá, Vigía del Fuerte, Murindó, Carmen de Atrato (Curbaradó) y Riosucio, todos en el departamento del Chocó, ya que se podrían registrar crecientes súbitas; el nivel de alarma también se extiende para varias corrientes de la vertiente del río Atrato formado por la cuenca de los ríos Murindó, Jadegá, Chajera, Murri y Riosucio, entre otros.

MAR CARIBE

AVISO: OLEAJE Y VIENTO

Para el día de hoy se esperan valores en la altura del oleaje y velocidad de viento con amenaza para la navegación menor. La altura de las olas variará entre 2.0 – 3.0 metros y la intensidad del viento alcanzará 20 - 30 nudos (37 a 56 KPH), se sugiere a los usuarios consultar con las Capitanías de puerto antes de zarpar.

AVISO: PLEAMARES

Se espera hasta el 13 de abril del presente año una de las pleamares más representativas del mes en el litoral Caribe colombiano, asociada con la marea astronómica. Se sugiere a pobladores costeros estar atentos a la evolución del fenómeno.

BOLETÍN: TIEMPO LLUVIOSO

Se esperan precipitaciones moderadas con probabilidad de tormentas eléctricas, especialmente en sectores del Golfo de Urabá.

OCÉANO PACÍFICO

BOLETÍN: PLEAMARES

Hoy se espera una de las pleamares más representativas del mes en la costa Pacífica colombiana, asociada con la marea astronómica, se sugiere a pobladores costeros estar atentos a la evolución del fenómeno.

BOLETÍN: TIEMPO LLUVIOSO

A lo largo del Pacífico colombiano son estimadas precipitaciones con tormentas eléctricas y rachas de viento a diferentes horas. Se recomienda a usuarios de embarcaciones de poco calado consultar con las Capitanías de puerto.

ALERTA. PARA TOMAR ACCIÓN Advierte a los sistemas de prevención y atención de desastres sobre la amenaza que puede ocasionar un fenómeno con efectos adversos sobre la población, el cual requiere la atención inmediata por parte de la población y de los cuerpos de atención y socorro. Se emite una alerta sólo cuando la identificación de un evento extraordinario indique la probabilidad de amenaza inminente y cuando la gravedad del fenómeno implique la movilización de personas y equipos, interrumpiendo el normal desarrollo de sus actividades cotidianas.

AVISO. PARA PREPARARSE Indica la presencia de un fenómeno. No implica amenaza inmediata y como tanto es catalogado como un mensaje para informarse y prepararse. El aviso implica vigilancia continua ya que las condiciones son propicias para el desarrollo de un fenómeno, sin que se requiera permanecer alerta.

BOLETÍN. PARA INFORMARSE Es un mensaje oficial por el cual se difunde información. Por lo regular se refiere a eventos observados, reportados o registrados y puede contener algunos elementos de pronóstico a manera de orientación. Por sus características pretéritas y futuras difiere del aviso y de la alerta, y por lo general no está encaminado a alertar sino a informar.

CONDICIONES NORMALES La información que se suministra se encuentra dentro de los rangos normales.

°C: grados Celsius

m: metros

mm: milímetros

KPH: kilómetros por hora

GOES: Geostationary Operational Environmental Satellites (Satélite Geoestacionario Operacional Ambiental).

GOES-13 es el designado GOES-Este, localizado en 75° W sobre el ecuador geográfico.

PNN: Parque Nacional Natural

SFF: Santuario de Fauna y Flora

XM: XM Compañía de Expertos en Mercados S.A ESP; es una filial del grupo empresarial ISA.

Ricardo LOZANO PICÓN, Director General
María Teresa MARTÍNEZ GÓMEZ, Jefe Oficina de Pronósticos y Alertas
Daniel USECHE SAMUDIO, Coordinador de Alertas Ambientales

Profesionales en turno:
Ruth CORREA, Óscar MARTÍNEZ, Gloria ARANGO, Carlos ROCHA, Norbey SANCHEZ.

Internet: <http://www.ideam.gov.co>
Correo electrónico alertasideam@gmail.com alertasideam@ideam.gov.co
Carrera 10 N° 20 - 30 ** Piso 9, Bogotá, D.C.
Teléfono: 3421586