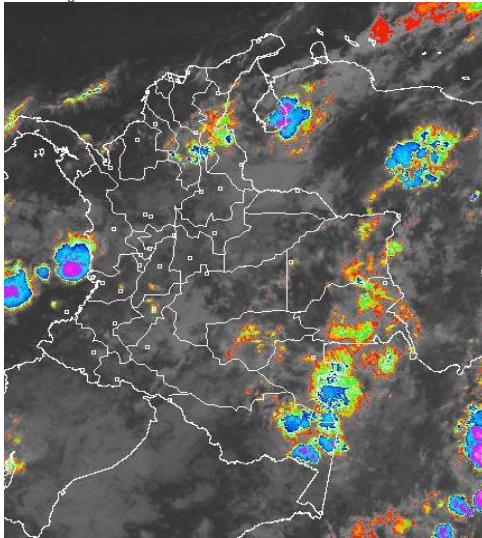


CONDICIONES HIDROMETEOROLÓGICAS ACTUALES

Se mantendrá tiempo lluvioso en gran parte del país; las lluvias más fuertes se esperan en la región Andina, Sur de la región Caribe, Golfo de Urabá y Piedemonte Llanero. El río Cauca a la altura de la Virginia y Venecia presenta una **ALERTA ROJA** por niveles altos, al igual que el río Magdalena en el tramo entre Purificación (Tolima) y Gamarra (Cesar). En varias zonas de ladera de los departamentos andinos se mantiene la **ALERTA ROJA** por deslizamientos de tierra, especialmente en las regiones Andina y Orinoquia. Es crítica la situación de niveles del embalse de Prado para el día de hoy emite **ALERTA ROJA** y se prevén importantes desembalses después de la 1:00 p. m. de hoy; el embalse de Betania, emite la **ALERTA AMARILLA**.

IMAGEN SATELITAL

Imagen GOES - 13 * 11 de abril de 2011 * Hora 6:45 a.m. HLC



PRONÓSTICO CONDICIONES METEOROLÓGICAS ESPECIALES

ÁREA DEL VOLCÁN CERRO MACHÍN

Cielo mayormente nublado con lluvias moderadas.

INGEOMINAS lo reporta en **NIVEL AMARILLO (III): CAMBIOS EN EL COMPORTAMIENTO DE LA ACTIVIDAD VOLCANICA.**

ELEVACIÓN (pies)	DIRECCIÓN	VELOCIDAD	
		NUDOS	KPH
10,000	OESTE	5	9
18,000	OESTE	10-15	18-28
24,000	OESTE	5	9
30,000	VARIABLE	5	9

ÁREA DEL VOLCÁN NEVADO DEL HUILA

Cielo entre parcial y mayormente nublado con precipitaciones entre moderadas y fuertes.

INGEOMINAS lo reporta en **NIVEL AMARILLO (III): CAMBIOS EN EL COMPORTAMIENTO DE LA ACTIVIDAD VOLCANICA.**

ELEVACIÓN (pies)	DIRECCIÓN	VELOCIDAD	
		NUDOS	KPH
10,000	OESTE	5	9
18,000	OESTE	10	18
24,000	VARIABLE	5-10	9-18
30,000	VARIABLE	5	9

ÁREA DEL VOLCÁN GALERAS

Cielo entre parcial y mayormente nublado con precipitaciones entre moderadas y fuertes.

INGEOMINAS lo reporta en **NIVEL AMARILLO (III): CAMBIOS EN EL COMPORTAMIENTO DE LA ACTIVIDAD VOLCANICA.**

ELEVACIÓN (pies)	DIRECCIÓN	VELOCIDAD	
		NUDOS	KPH
10,000	OESTE	5	9
18,000	OESTE	10-15	18-28
24,000	VARIABLE	0-5	2-9
30,000	VARIABLE	5-10	9-18

LO MÁS DESTACADO

- El pronóstico anticipa la prolongación y el incremento de las precipitaciones en el país, situación que es normal para la época conforme a la primera temporada lluviosa del año, la cual está siendo influenciada por el fenómeno de "La Niña"; por lo anterior se hace una recomendación muy especial a los pobladores ribereños de la cuenca baja del río Magdalena (comprendida desde el municipio de Gamarra en el departamento de Cesar hasta su desembocadura en el Mar Caribe) lo mismo que para la cuenca media del río Magdalena (comprendida desde el municipio de Puerto Salgar en el departamento de Cundinamarca hasta el municipio de Gamarra en el departamento del Cesar), estar atentos debido a que se presentarán incrementos de sus niveles al igual que en sus principales afluentes a dichas cuencas. La misma recomendación es válida para las cuencas media y baja del río Cauca. Es pertinente resaltar que aunque hasta ahora no se han registrado inundaciones, si es importante que los habitantes de éstos sectores estén atentos ante cualquier cambio de nivel de los ríos y ciénagas.
- La represa de Prado, de acuerdo con un reporte de EPSA se encuentra en **ALERTA ROJA** y reporta hoy una cota de nivel del embalse de 363.90 msnm, siendo la capacidad del embalse (cota) de 367.0 msnm, y la tendencia de los aportes al embalse es de incremento para las próximas horas. Adicionalmente, el operador informa que a partir de la 1:00 p. m. de hoy se realizará una apertura de la compuerta del aliviadero con lo cual se verterán 100 m³/s (adicionales a la generación), sugiriendo a su vez el operador, la evacuación de semovientes y pertenencias en áreas próximas bajas a los ríos Prado y Magdalena.
- Se mantienen altos los niveles del río Magdalena en su cuenca alta y media, los cuales se son resultado de las fuertes precipitaciones registradas, lo mismo que por efecto de los desembalses provenientes de Prado y Betania. Por lo anterior sigue vigente la **ALERTA ROJA**, el cual se tiene desde Purificación (Tolima) hasta Puerto Wilches (Santander). Adicionalmente, en la cuenca baja, como resultado del tránsito de la onda de crecida, se mantiene la condición de ascenso, la cual se presenta desde Gamarra (Cesar), hasta su desembocadura en el mar Caribe, por lo cual continúa el **ALERTA NARANJA** para éste sector.
- Las lluvias se incrementaron con respecto a los días anteriores y se concentraron principalmente en las regiones Andina y Caribe especialmente. La mayor cantidad de precipitación se registró en el municipio de: Magüí (Nariño) con: 82.0 mm.
- Los ríos Mira, Telembí y Patía se mantienen con amenaza por crecientes súbitas
- En varios sectores de ladera de Antioquia, Cauca, Caldas, Cundinamarca, Tolima, Huila, los Santanderes, Boyacá, Valle del Cauca, Nariño y a lo largo del Piedemonte amazónico persiste la amenaza por deslizamientos de tierra.
- De acuerdo con información de XM, el volumen útil diario de reservas de los embalses del país es de 58.55%, y se mantiene la condición de ascenso. Es muy alto el nivel del embalse de Prado, por lo cual se emite el nivel de **ALERTA ROJA** declarada por Epsa; Así como en el embalse de Betania, se emite **ALERTA AMARILLA**, emitida por la empresa Emgesa. Adicionalmente, se destacan los embalses de Playas, Punchiná y Muña por tener los niveles más altos.

PRECIPITACIONES

A continuación se relacionan los municipios donde en las últimas 24 horas se registraron precipitaciones iguales o superiores a **35 mm**:

DEPARTAMENTO	MUNICIPIOS
AMAZONAS	El Encanto (44.6)
ANTIOQUIA	Carmen de Viboral (40.0), Apartadó (52.0), Jardín (42.4), Betulia (55.0), Jericó y Caramanta (37.0).
ATLANTICO	Usiacurí (60.0)

CONTINUACIÓN PRECIPITACIONES

DEPARTAMENTO	MUNICIPIOS
BOLIVAR	Mompóx (53.5), Carme de Bolívar, María La Baja (46.9), Magangué (59.0), Arjona (52.5)
BOYACÁ	Moniquirá (33.5), Boavita (35.5)
CAQUETÁ	Florencia, Solano
CASANARE	Tauramena (73.0) y Chámeza (42.0)
CAUCA	Rosas (52.0), Cajibío (34.5), Totoró, Puracé (36.8), San Sebastián (42.5), y Bolívar (37.2).
CESAR	Valledupar (35.0)
CÓRDOBA	Montería (70.4)
CUNDINAMARCA	Supatá (30.0), Pacho (30.1)
HUILA	Neiva (57.0)
MAGDALENA	Fundación (51.0)
NARIÑO	Magüí (82.0), Buesaco (69.5), Pasto (58.3), El Tablón (55.2), La Cruz (46.0), San Pablo (40.1), La Unión (38.3) y Nariño (49.2).
NORTE DE SANTANDER	Cucutilla (37.0)
QUINDIO	Armenia (53.0), Calarcá (35.6)
SANTANDER	Albania (36.0), Guavatá (42.5), Suratá (25.7), Chimá (38.0), Suaita (35.8) y Cerrito (40.7).
SUCRE	San Benito (80.0) y Majagual (68.0)
TOLIMA	Rioblanco (35.5)
VICHADA	Cumaribo (70.0)

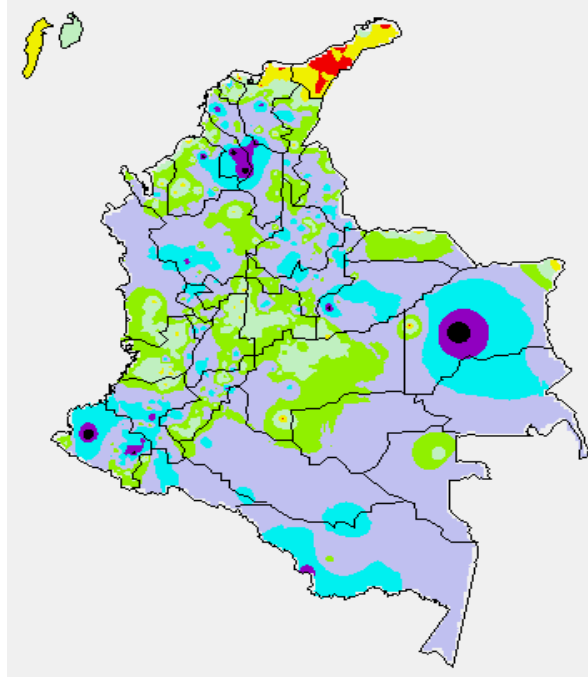
TEMPERATURAS MÁXIMAS

A continuación se relacionan los municipios donde se presentaron temperaturas iguales o superiores a 35°C:

DEPARTAMENTO	MUNICIPIOS
CESAR	Valledupar (36.0°C)
LA GUAJIRA	Riohacha (35.0°C)

MAPA DE PRECIPITACIÓN DIARIA

Desde las 7:00 a.m. del domingo 10 de abril hasta las 7:00 a. m. del lunes 11 de abril de 2011



0.0 mm	0.1 a 1.0 mm	1.1 a 5.0 mm	5.1 a 10.0 mm
10.1 a 20.0 mm	20.1 a 40.0 mm	40.1 a 60.0 mm	> de 60.1 mm

PRONÓSTICO METEOROLÓGICO

REGIÓN	PRONÓSTICO
AMAZONÍA	Cielo entre parcial y mayormente nublado con lluvias moderadas a fuertes en Amazonas; lluvias moderadas en Guaviare, Guainía y Vaupés; lluvias entre ligeras y moderadas en Putumayo y Caquetá. Las lluvias más fuertes son previstas en horas de la tarde y noche.
ANDINA	En la mañana cielo parcialmente nublado con lluvias moderadas en Huila, Iloiznas en Antioquia, Eje cafetero y Santanderes. En la tarde y noche, tiempo lluvioso en gran parte de la región; lluvias entre moderadas y fuertes acompañadas de tormentas eléctricas en los Santanderes, Antioquia, Caldas, Risaralda, Quindío, Cundinamarca, Boyacá; lluvias moderadas en Tolima, Valle del Cauca, Cauca; lluvias entre ligeras y moderadas en Huila y Nariño.
ARCHIPIÉLAGO DE SAN ANDRÉS, PROVIDENCIA Y SANTA CATALINA	Cielo parcialmente nublado y predominio de tiempo seco.
CARIBE	En la mañana, cielo parcialmente nublado con lluvias entre ligeras y moderadas en Cesar, sur de Magdalena y sur de Bolívar. En la tarde y noche, incremento de la nubosidad y lluvias moderadas a fuertes en Córdoba, Sucre y Golfo de Urabá; lluvias moderadas en Bolívar, Atlántico, Cesar, Magdalena; lluvias más ligeras en La Guajira.
INSULAR PACÍFICA	Cielo mayormente nublado con lluvias fuertes acompañadas de tormentas eléctricas en Gorgona y lluvias moderadas en Malpelo.
MAR CARIBE	Cielo parcialmente nublado con lluvias moderadas en el Golfo de Urabá; lluvias entre ligeras y moderadas en el litoral central.
OCEANO PACÍFICO	Cielo entre parcialmente nublado y nublado con lluvias entre moderadas y fuertes acompañadas de tormentas eléctricas en el norte y centro del área; lluvias entre ligeras y moderadas en el sur del área.
ORINOQUIA	En la mañana, cielo parcialmente nublado con lluvias entre ligeras y moderadas en Vichada. En la tarde y noche, lluvias moderadas a fuertes en Meta; lluvias entre ligeras y moderadas en Vichada, Casanare y Arauca.
PACÍFICA	Cielo mayormente nublado con lluvias entre moderadas y fuertes, acompañadas de tormentas eléctricas en Chocó, lluvias moderadas en Valle del Cauca; lluvias entre ligeras y moderadas en Cauca y Nariño.
SABANA DE BOGOTÁ	En la mañana, cielo parcialmente cubierto con lloviznas ligeras en algunos sectores. En la tarde y noche, incremento de la nubosidad y lluvias moderadas. Posibilidad de tormentas eléctricas.

ALERTA ROJA * ALERTA NARANJA * ALERTA AMARILLA

Para mayor información sobre el pronóstico del estado del tiempo, Informes Técnicos Diarios y Comunicados Especiales, e informes de otras áreas temáticas, tales como Hidrología, Deslizamientos e Incendios, se sugiere consultar las siguientes direcciones electrónicas:

- <http://bart.ideam.gov.co/wrfideam/>
- <http://institucional.ideam.gov.co/jsp/>
- <http://www.pronosticosyalertas.gov.co/jsp/loader.jsf?Servicio=Publicaciones&ITipo=publicaciones&Funcion=loadContenidoPublicacion&id=909>
- <http://www.pronosticosyalertas.gov.co/jsp/loader.jsf?Servicio=Publicaciones&ITipo=publicaciones&Funcion=loadContenidoPublicacion&id=995>

REGIÓN CARIBE

ALERTA ROJA: CONDICIONES SECAS DE LA COBERTURA VEGETAL

Amenaza **muy alta** de ocurrencia de incendios de la cobertura vegetal en zonas de bosques, cultivos y pastos, localizados en los siguientes municipios y sectores aledaños:

- **Cesar:** La Paz, Manaure Balcón Del Cesar.
- **La Guajira:** Dibulla, El Molino, Maicao, Manaure, Riohacha, San Juan Del Cesar, Uribia, Urumita, Villanueva.

ALERTA AMARILLA: POSIBILIDAD DE CRECIENTES SUBITAS EN LOS RIOS QUE DESEMBOCAN EN EL GOLFO DE URABÁ.

Se prevé el incremento de los niveles de varias corrientes, como resultado de las fuertes precipitaciones registradas, por lo cual se previene a pobladores de zonas ribereñas bajas, en especial para los siguientes puntos:

- Debido al tránsito de la onda de crecida, se previene a los pobladores en zonas bajas de los municipios de Medio Atrato (Beté), Bojayá, Vigía del Fuerte, Murindó, Carmen de Atrato (Curbaradó) y Riosucio, todos en el departamento del Chocó, ya que se podrían registrar crecientes súbitas; el nivel de alarma también se extiende para varias corrientes de la vertiente del río Atrato formado por la cuenca de los ríos Murindó, Jadegá, Chajeradó, Murri y Riosucio, entre otros.

ALERTA NARANJA: INCREMENTO MODERADO DE LOS NIVELES DEL RÍO MAGDALENA

Como se espera que en el mes de abril se presente un incremento importante de las lluvias con respecto al mes de marzo, ésta condición climática aumenta la probabilidad de riesgo de ocurrencia de inundaciones por crecientes lentas y súbitas en regiones vulnerables del territorio nacional. Siendo normal para la época y coincidente con el paulatino incremento de las lluvias, se recomienda a pobladores ribereños de la cuenca baja del río Magdalena (comprendida desde el municipio de Gamarra en el departamento de Cesar hasta Calamar en el departamento de Bolívar), estar atentos debido a que se presentarán incrementos del río Magdalena y de sus principales afluentes de dicha cuenca. Es pertinente resaltar que aunque hasta ahora no se han registrado inundaciones, si es importante que los habitantes de los siguientes sectores estén atentos ante cualquier cambio de nivel de los ríos y ciénagas:

- **Bolívar:** San Felipe y El Salto, ubicados en la margen derecha del brazo de Mompóx; Magangué, San Pablo, Calamar, Cantagallo y Hatillo de Loba (corregimientos de San Miguel y Juana Sánchez en la margen derecha de Brazo de Loba).
- **Cesar:** Gamarra en sectores rurales y urbanos del municipio, especialmente en el corregimiento de Capulco; adicionalmente, poblaciones ribereñas de la Ciénaga de Zapatos, como Chimichagua y Saloa.
- **Magdalena:** Belén en la Ciénaga de Zapatos, Tenerife, Santa Ana, Pedraza, El Banco y Plato.

Por las condiciones antes descritas (las cuales se estiman se acentúen más en el transcurso del mes), el IDEAM sugiere, al Sistema Nacional de Prevención y Atención de Desastres, y en especial, a los CLOPADS Y CREPADS, mantener los diferentes planes de emergencia ante posibles dinámicas extremas relacionadas con inundaciones lentas y crecientes súbitas.

ALERTA NARANJA: CONDICIONES SECAS DE LA COBERTURA VEGETAL

Amenaza alta de ocurrencia de incendios de la cobertura vegetal en zonas de bosques, cultivos y pastos, localizados en los siguientes municipios y sectores aledaños:

- **Cesar:** Pueblo Bello, Valledupar.
- **La guajira:** Fonseca, La Jagua Del Pilar.
- **Magdalena:** Santa Marta.

Especial atención amerita el Parque Nacional Natural de Macuira, por susceptibilidad de la vegetación a las condiciones secas.

REGIÓN ANDINA

ALERTA ROJA: PROBABILIDAD DE DESLIZAMIENTOS DE TIERRA

Probabilidad moderada a alta de ocurrencia de deslizamientos de tierra ocasionados por lluvias en departamentos de:

- **Norte de Santander:** Cúcuta y su área metropolitana, Abrego, La Esperanza y Cáchira.
- **Santander:** Chimá, Guacamayo, Contratación, Landáuzuri, Albania, Florián, Jesús María, Puente Nacional, Sucre, La Belleza y Sucre.
- **Boyacá:** Pauna, San Pablo de Borbur, Buenavista, Muzo, Maripí, La Victoria, Quípama y Otanche.
- **Cundinamarca:** Yacopí, Paime, Pacho, Caparrapí Chagüaní, Soacha y en los cerros circundantes de Bogotá.
- **Antioquia:** Jericó, Fredonia, Betania, Bolívar, Hispania, Pueblo Rico, Andes, Jardín, Santa Bárbara, San Francisco, San Luis, Frontino, Cañasgordas, Dabeiba y Uramita.
- **Caldas:** Villa María, Manizales, Marulanda, Manzanares, Marquetalia, Victoria, Samaná y Neira.
- **Valle del Cauca:** El Cerrito, Tuluá, Florida y Buga.
- **Cauca:** Piendamó, La Sierra, Sotará, Rosas, Popayán y Rosas.
- **Nariño:** El Tablón, La Cruz, Arboledas, Albán, San Lorenzo, La Florida, Chitaga y Buesaco.

ALERTA ROJA: INCREMENTO DE NIVELES EN LAS CUENCAS ALTA Y MEDIA DEL RÍO MAGDALENA

Debido a que se mantiene la condición de ascenso de los niveles en los ríos Magdalena y de varios de los afluentes (se destacan los ríos Páez, Sumapáz y Saldaña), continúa la **ALERTA ROJA**, donde se destacan los siguientes sectores:

- **Cuenca alta:** para el río Páez y su desembocadura al río Magdalena, y desde aguas abajo del embalse de Betania hasta Neiva (Huila).
- **Cuenca media:** desde Puerto Salgar (Cundinamarca) hasta Gamarra (Cesar). Se destaca que a la altura del municipio de Puerto Berrío (Antioquia), se refleja el tránsito de la onda de crecida, la cual se prevé sea notoria en los municipios de Barrancabermeja y Puerto Wilches (Santander), Yondó (Antioquia) y Gamarra (Cesar). Igualmente se mantienen niveles altos de los ríos Carare (especial atención para el municipio de Puerto Parra en Santander), Sogamoso, de Oro, Cimitarra y Lebrija, afluentes al río Magdalena.

ALERTA ROJA: INCREMENTO DE NIVELES EN LAS CUENCAS MEDIA Y BAJA DEL RÍO CAUCA

Niveles altos y cercanos a superar las cotas críticas de desbordamiento se registran en el río Cauca a la altura de la población de Guaranda (Sucre) y de acuerdo al pronóstico de lluvias que se prevén para la zona, no se descartan nuevos incrementos de nivel; dicha condición también se observa en el sector del Bajo Cauca entre Caucasia y Nechí (Antioquia), en donde se presenta un ascenso importante de los niveles del río Cauca, por lo cual no se descartan nuevas crecidas como resultado de las lluvias en la región; se recomienda especial atención a los puntos más bajos de los corregimientos de Margento y Colorado, lo mismo que inmediaciones de la depresión de La Mojana Sucreña, ante la eventualidad de crecidas lentas. En la parte media del río Cauca se observan incrementos importantes del nivel en el tramo comprendido entre La Pintada y Venecia (Antioquia) en el sur oriente antioqueño. No se descartan nuevos incrementos debido a la probabilidad de ingreso de lluvias en las próximas horas en el cauce principal y en los aportantes principales.

ALERTA ROJA: NIVELES ALTOS EN EL EMBALSE DE PRADO

La represa de Prado, de acuerdo con un reporte de EPSA se encuentra en **ALERTA ROJA** y reporta hoy una cota de nivel del embalse de 363.90 msnm, siendo la capacidad del embalse (cota) de 367.0 msnm, y la tendencia de los aportes al embalse es de incremento para las próximas horas. Adicionalmente, el operador informa que a partir de la 1:00 p. m. de hoy se realizará una apertura de la compuerta del aliviadero con lo cual se verterán 100 m³/s (adicionales a la generación), sugiriendo a su vez el operador, la evacuación de semovientes y pertenencias en áreas próximas bajas a los ríos Prado y Magdalena. Por lo anterior, se recomienda estar atentos a nuevos comunicados sobre cambios en el nivel del embalse, lo cual generará descargas importantes. Los ríos Cunday y Negro (afluentes al embalse de Prado), en el departamento de Tolima, han presentado en los últimos días crecientes importantes que han influido en la operación actual del embalse.

ALERTA NARANJA: PROBABILIDAD DE DESLIZAMIENTOS DE TIERRA

Se presenta amenaza moderada por deslizamientos de tierra en los municipios de:

- **Santander:** Bucaramanga y su área metropolitana, Mogotes, Cimitarra, Rionegro, Lebrija, Sabana de Torres, El Carmen, Charalá, Gambita, Ocamonte, Coromóro, San Andrés, Encino, Oiba y Onzaga.
- **Tolima:** San Sebastián de Mariquita, Fresno, Falán, Río Blanco y Chaparral.
- **Huila:** Pitalito, Salado Blanco, Oporapa, Elias y La Plata.
- **Quindío:** Pijao, Salento y Armeria.

Se sugiere especial atención a la vía Pasto-Tumaco, Honda-Medellín, Cali-Popayán y Puente Nacional-San Gil.

ALERTA AMARILLA: PROBABILIDAD DE CRECIENTES LENTAS

Por las condiciones lluviosas generalizadas en el Valle Interandino, se presenta éste nivel de alarma en:

- **Antioquia (río Medellín y afluentes):** debido al reporte de lluvias (especialmente en el área metropolitana de Medellín y en varios municipios aledaños), se recomienda especial atención sobre el río Medellín, lo mismo que afluentes y quebradas del mismo, ante la eventualidad de crecidas súbitas, cuya ocurrencia podrían causar inundaciones y afectaciones en zonas inestables de ladera. Igual condición para los ríos Samaná Sur y Nare.
- **Cundinamarca:** ríos Apulo, Bogotá y Negro
- **Eje Cafetero:** cuenca media y baja de los ríos La vieja, Otún y Consotá
- **Norte de Santander:** crecientes súbitas en el río Pamplonita
- **Valle del Cauca:** cuencas de los ríos Dagua, Meléndez y Pance;

REGION ORINOQUIA

ALERTA ROJA: CONDICIONES SECAS DE LA COBERTURA VEGETAL

Amenaza **muy alta** de ocurrencia de incendios de la cobertura vegetal en zonas de bosques, cultivos y pastos, localizados en los siguientes municipios y sectores aledaños:

- **Arauca:** Arauca.

ALERTA NARANJA: PROBABILIDAD DE DESLIZAMIENTOS DE TIERRA

Se presenta amenaza moderada por deslizamientos de tierra en los municipios de:

- **Cundinamarca:** Medina, Paratebueno
- **Meta:** Cubarral., Villavicencio, Restrepo, Guamal, Lejanías, El Dorado, Vistahermosa, La Macarena.

ALERTA NARANJA: CONDICIONES SECAS DE LA COBERTURA VEGETAL

Amenaza alta de ocurrencia de incendios de la cobertura vegetal en zonas de bosques, cultivos, sabanas y pastos, localizados en los siguientes municipios y sectores aledaños:

- **Casanare:** Aguazul y Paz de Ariporo.

REGIÓN AMAZÓNICA

ALERTA NARANJA: PROBABILIDAD DE DESLIZAMIENTOS DE TIERRA

Se presenta amenaza moderada por deslizamientos de tierra en los municipios de:

- **Putumayo:** Mocoa y Santiago.

REGIÓN PACÍFICA

ALERTA NARANJA: PROBABILIDAD DE DESLIZAMIENTOS DE TIERRA

Se presenta amenaza moderada por deslizamientos de tierra en los municipios de:

- **Chocó:** El Carmen y Quibdó
- **Nariño:** Ricaurte

Especial atención en la vía Hispania (Antioquia)-El Carmen (Chocó); y en la vía Pasto-Tumaco (Nariño).

ALERTA AMARILLA: NIVELES CUENCA DEL PACIFICO

Como resultado de la persistencia de las lluvias registradas en los últimos días se siguen presentando incrementos importantes de varias corrientes de la región Pacífica, donde se destaca lo siguiente:

- **Cuenca de los ríos Mira y Telembí:** el río Mira presenta niveles en el rango de medios a altos en la cuenca alta y media, y se recomienda especial atención a los pobladores en zonas bajas en los sectores de Puerto Candelillas (Llorente) hasta San Isidro (Tumaco), en el departamento de Nariño; persisten las lluvias en la cabecera municipal de Barbacoas (Nariño), por lo que se recomienda especial atención a las zonas ribereñas bajas en el sector comprendido entre los municipios de Maguí (Payán), Ricaurte (Altaquer), Roberto Payán (San José) y de Barbacoas, en el departamento de Nariño.
- **Cuenca del río Patía:** el río Patía se registra un ascenso moderado en los niveles el día de hoy con valores considerados altos. Se recomienda especial atención en la parte media de la cuenca (en el municipio de Policarpa, especialmente zonas bajas de los corregimientos de San Antonio, Pisanda y El Ejido, en el departamento de Nariño), lo mismo que en Cumbitara (Nariño) y también en la cuenca baja (zonas bajas aledañas a la desembocadura en el Océano Pacífico en Boca Salahonda, especialmente en los sitios El Caimito, Ramos y Hojas Blancas, jurisdicción del municipio de Francisco Pizarro). No se descartan nuevos incrementos de los niveles debido a la reactivación de las lluvias en el Macizo Colombiano.
- **Cuenca del río Atrato:** el río Atrato a la altura de Quibdó registra un ascenso importante de nivel en el último día, lo anterior sumado al pronóstico de las lluvias en esta zona del país sugiere establecer un nivel de alerta amarilla ante la probabilidad de crecientes súbitas en la zona, se recomienda estar atentos en las poblaciones ribereñas particularmente en Quibdó.

MAR CARIBE

ALERTA NARANJA: OLEAJE Y VIENTO

Para el día de hoy se esperan valores en la altura del oleaje y velocidad de viento con amenaza para la navegación menor. La altura de las olas variará entre 2.0 – 3.0 metros y la intensidad del viento alcanzará 20 - 30 nudos (37 a 56 KPH), se sugiere a los usuarios consultar con las Capitanías de puerto antes de zarpar.

ALERTA AMARILLA: PLEAMARES

Se espera hasta el 13 de abril del presente año una de las pleamares más representativas del mes en el litoral Caribe colombiano, asociada con la marea astronómica, incrementando la altura promedio en el Oriente en 35 cm, en el Centro en 67 cm y en el Occidente en 46 cm. Se sugiere a pobladores costeros estar atentos a la evolución del fenómeno.

OCEANO PACÍFICO

ALERTA AMARILLA: TIEMPO LLUVIOSO

A lo largo del Pacífico colombiano son estimadas precipitaciones con tormentas eléctricas y rachas de viento a diferentes horas. Se recomienda a usuarios de embarcaciones de poco calado consultar con las Capitanías de puerto.

ALERTA ROJA. PARA TOMAR ACCIÓN Advierte a los sistemas de prevención y atención de desastres sobre la amenaza que puede ocasionar un fenómeno con efectos adversos sobre la población, el cual requiere la atención inmediata por parte de la población y de los cuerpos de atención y socorro. Se emite una alerta sólo cuando la identificación de un evento extraordinario indique la probabilidad de amenaza inminente y cuando la gravedad del fenómeno implique la movilización de personas y equipos, interrumpiendo el normal desarrollo de sus actividades cotidianas.

ALERTA NARANJA. PARA PREPARARSE Indica la presencia de un fenómeno. No implica amenaza inmediata y como tanto es catalogado como un mensaje para informarse y prepararse. El aviso implica vigilancia continua ya que las condiciones son propicias para el desarrollo de un fenómeno, sin que se requiera permanecer alerta.

ALERTA AMARILLA. PARA INFORMARSE Es un mensaje oficial por el cual se difunde información. Por lo regular se refiere a eventos observados, reportados o registrados y puede contener algunos elementos de pronóstico a manera de orientación. Por sus características pretéritas y futuras difiere del aviso y de la alerta, y por lo general no está encaminado a alertar sino a informar.

CONDICIONES NORMALES La información que se suministra se encuentra dentro de los rangos normales.

°C: grados Celsius

m: metros

mm: milímetros

KPH: kilómetros por hora

GOES: Geostationary Operational Environmental Satellites (Satélite Geostacionario Operacional Ambiental).

GOES-13 es el designado GOES-Este, localizado en 75° W sobre el ecuador geográfico.

PNN: Parque Nacional Natural

SFF: Santuario de Fauna y Flora

XM: XM Compañía de Expertos en Mercados S.A ESP; es una filial del grupo empresarial ISA.

Ricardo LOZANO PICÓN, Director General
María Teresa MARTÍNEZ GÓMEZ, Jefe Oficina de Pronósticos y Alertas
Daniel USECHE SAMUDIO, Coordinador de Alertas Ambientales

Profesionales en turno:
Fabio BERNAL, Jairo SALAZAR, Yolanda GONZÁLEZ, Eliécer DÍAZ, Eliana RINCON, Norbey SPANCHEZ, Mauricio TORRES, Juan Francisco ALAMEDA y Alberto PARDO.

Internet: <http://www.ideam.gov.co>
Correo electrónico alertasideam@gmail.com alertasideam@ideam.gov.co
Carrera 10 N° 20 - 30 ** Piso 9, Bogotá, D.C.
Teléfono: 3421586