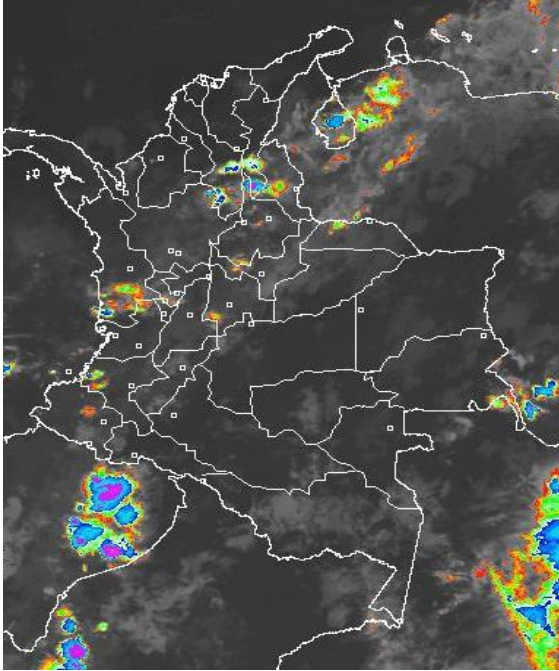


CONDICIONES HIDROMETEOROLÓGICAS ACTUALES

Aumentan los impactos en el país por el incremento de las lluvias, se han incrementado los deslizamientos de tierra y las crecientes súbitas. El río Cauca en el sector La Virginia (Risaralda) y en Venecia (Antioquia) presenta una **ALERTA ROJA** por niveles altos, al igual que el río Magdalena en el tramo entre Purificación (Tolima) y Gamarra (Cesar). Se tiene también una **ALERTA ROJA** para las cuencas alta y media del río Bogotá por crecientes súbitas. En varias zonas de ladera de los departamentos andinos se mantiene la **ALERTA ROJA** por deslizamientos de tierra, especialmente en las regiones Andina y Piedemonte Llanero. Continúan muy altos los niveles del embalse de Prado para el día de hoy emite **ALERTA ROJA**; el embalse de Betania también presenta niveles altos por lo cual se tiene **ALERTA AMARILLA**.

IMAGEN SATELITAL

Imagen GOES - 13 * 14 de abril de 2011 * Hora 7:15 a.m. HLC



PRONÓSTICO CONDICIONES METEOROLÓGICAS ESPECIALES

ÁREA DEL VOLCÁN CERRO MACHIN

Cielo entre parcial a mayormente nublado, con probabilidad de precipitaciones entre ligeras a fuertes.

INGEOMINAS lo reporta en **NIVEL AMARILLO (III): CAMBIOS EN EL COMPORTAMIENTO DE LA ACTIVIDAD VOLCANICA.**

ELEVACIÓN (pies)	DIRECCIÓN	VELOCIDAD	
		NUDOS	KPH
10,000	SUROESTE	5	9
18,000	SUROESTE	5	9
24,000	SUROESTE	5	9
30,000	SUROESTE	10	18

ÁREA DEL VOLCÁN NEVADO DEL HUILA

Cielo entre parcial a mayormente nublado, con probabilidad de precipitaciones entre moderadas a fuertes.

INGEOMINAS lo reporta en **NIVEL AMARILLO (III): CAMBIOS EN EL COMPORTAMIENTO DE LA ACTIVIDAD VOLCANICA.**

ELEVACIÓN (pies)	DIRECCIÓN	VELOCIDAD	
		NUDOS	KPH
10,000	SUR	5	9
18,000	SUROESTE	5	9
24,000	SUR	5	9
30,000	OESTE	5	9

ÁREA DEL VOLCÁN GALERAS

Cielo parcialmente cubierto con probabilidad de precipitaciones entre ligeras a moderadas.

INGEOMINAS lo reporta en **NIVEL AMARILLO (III): CAMBIOS EN EL COMPORTAMIENTO DE LA ACTIVIDAD VOLCANICA.**

ELEVACIÓN (pies)	DIRECCIÓN	VELOCIDAD	
		NUDOS	KPH
10,000	SUROESTE	5	9
18,000	SURESTE	5	9
24,000	SURESTE	5	9
30,000	OESTE	5	9

LO MÁS DESTACADO

- Las lluvias se siguen concentrando principalmente en las regiones Andina, sur de la región Caribe y Piedemonte Llanero. La mayor cantidad de precipitación se registró en el municipio de San Roque (Antioquia) con 142.0 mm.
- La represa de Prado, de acuerdo con un reporte de EPSA se encuentra en **ALERTA ROJA** y reporta hoy una cota de nivel del embalse de 364.59 msnm, siendo la capacidad del embalse (cota) de 367.0 msnm, y la tendencia de los aportes al embalse es de incremento para las próximas horas.
- El río Magdalena permanece con niveles muy altos, superando las cotas de afectación en varios sectores, los cuales son resultado de las fuertes precipitaciones registradas, lo mismo que por efecto de los desembalses provenientes de Prado y Betania; por lo anterior sigue vigente la **ALERTA ROJA**, el cual se tiene desde Purificación (Tolima) hasta Puerto Wilches (Santander). Adicionalmente, en la cuenca baja, como resultado del tránsito de la onda de crecida, se mantiene la condición de ascenso, la cual se presenta desde Gamarra (Cesar), hasta su desembocadura en el mar Caribe, en la cual se presenta la misma alerta para éste sector.
- El río Cauca también presenta niveles muy altos, superando en varios sectores las cotas de desbordamiento; los sectores más críticos se tienen en la cuenca media en el tramo comprendido entre La Pintada y Venecia (Antioquia) en el sur oriente antioqueño. Niveles altos y cercanos a superar las cotas críticas de desbordamiento se registran en el río Cauca a la altura de la población de Guaranda (Sucre), lo mismo que en amplios sectores del bajo Cauca entre Caucasia y Nechí (Antioquia). Por lo anterior sigue vigente la **ALERTA ROJA**, y también se recomienda especial atención a los puntos más bajos de los corregimientos de Margento y Colorado, lo mismo que en inmediaciones de la depresión de La Mojana Sucreña, ante la eventualidad de crecidas lentas.
- Los ríos Micay, San Juan, Mira, Telembí y Patía se mantienen con **ALERTA NARANJA** por crecientes súbitas. Aunque sin causar afectación, se registran crecidas de los ríos San Jorge y Sinú, por lo cual se recomienda una **ALERTA AMARILLA** por crecientes súbitas.
- En varios sectores de ladera de Antioquia, Cauca, Caldas, Cundinamarca, Tolima, Huila, los Santanderes, Boyacá, Valle del Cauca, Nariño y a lo largo del Piedemonte amazónico persiste la amenaza por deslizamientos de tierra.
- Continúa muy alto el nivel del embalse de Prado, por lo cual se mantiene la **ALERTA ROJA** declarada por Epsa.

ESTADO DE LOS EMBALSES

A continuación se relacionan los volúmenes útiles diarios de reservas de los embalses, en porcentaje, de acuerdo con información de XM (actualizado hasta las 5:00 a. m. del día anterior), para valores iguales o superiores al 85%:

EMBALSE	DEPARTAMENTO	%	OBSERVACIÓN
PRADO	Tolima	128.60	ALERTA ROJA con moderada tendencia de descenso.
PLAYAS	Antioquia	114.80	
PUNCHINÁ	Antioquia	103.93	
MUÑA	Cundinamarca	100.05	
BETANIA	Huila	98.64	ALERTA AMARILLA con tendencia de ascenso
PENOL	Antioquia	92.41	

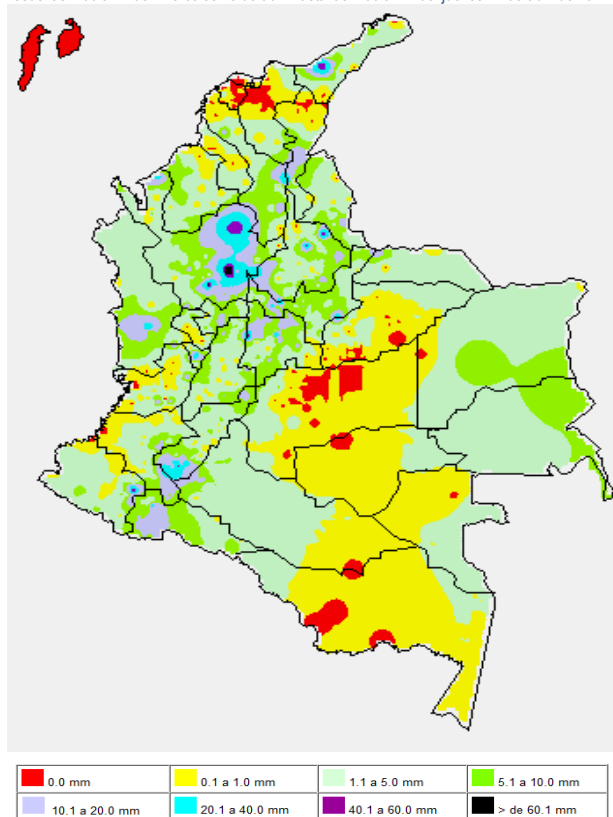
PRECIPITACIONES

A continuación se relacionan los municipios donde en las últimas 24 horas se registraron precipitaciones iguales o superiores a 35 mm:

DEPARTAMENTO	MUNICIPIOS
ANTIOQUIA	San Roque (142.0), Rionegro (69.4), Zaragoza (64.0) y Arboletes (37.0).
CESAR	La Gloria (44.0)
CUNDINAMARCA	Chagüaní (57.2) y Zipaquirá (46.5)
HUILA	San Agustín (68.0), Isnos (52.0)
LA GUAJIRA	Riohacha (51.0)
NARIÑO	El Tablón (69.0)
QUINDÍO	Armenia (64.0)
SANTANDER	Suratá (57.6), Cerrito (45.3) y Albania (42.0)
VALLE DEL CAUCA	Cali (40.8)

MAPA DE PRECIPITACIÓN DIARIA

Desde las 7:00 a.m. del miércoles 13 de abril hasta las 7:00 a. m. del jueves 14 de abril de 2011



PRONÓSTICO METEOROLÓGICO

REGIÓN	PRONÓSTICO
AMAZONÍA	En la mañana, cielo parcialmente cubierto con lluvias entre ligeras y moderadas en Amazonas y Guainía. En la tarde y noche, lluvias moderadas a fuertes en Putumayo y Caquetá; lluvias moderadas en Amazonas, Vaupés y Guainía; lluvias entre ligeras y moderadas en Guaviare. Para mañana se esperan lluvias en gran parte de la región, las más fuertes en Putumayo y Caquetá.
ANDINA	En horas de la mañana, cielo parcialmente nublado con algunas lluvias entre ligeras y moderadas en sectores de los departamentos de los Santanderes y Antioquia. En la tarde y noche, lluvias entre moderadas y fuertes, acompañadas de tormentas eléctricas, en los departamentos de Antioquia, Santanderes, Boyacá, Cundinamarca, Huila; lluvias moderadas en Tolima, Cauca y Nariño; lluvias entre ligeras y moderadas en Valle del Cauca. Para mañana se prevé se mantenga el tiempo lluvioso en gran parte de la región; las lluvias más fuertes se mantendrán en horas de las tardes y noches, especialmente en los departamentos del norte y centro de la región.

CONTINUACIÓN PRONÓSTICO METEOROLÓGICO

REGIÓN	PRONÓSTICO
ARCHIPIÉLAGO DE SAN ANDRÉS, PROVIDENCIA Y SANTA CATALINA	Cielo ligeramente nublado y predominio de tiempo seco. Para mañana se prevé cielo parcialmente nublado con posibilidad de algunas lluvias ligeras en la noche.
CARIBE	En la mañana, cielo seminublado y tiempo seco en gran parte de la región, excepto en sectores del sur de Bolívar y en Cesar donde se presentan algunas lluvias ligeras. En la tarde y noche, incremento de la nubosidad con lluvias moderadas en sectores de Córdoba, sur de Bolívar, Sucre y Cesar y estribaciones de la Sierra Nevada de Santa Marta, lluvias más ligeras en sectores de Atlántico y La Guajira. Para mañana se prevén lluvias en horas de la tarde y noche en sectores de Cesar, Magdalena, y sur de la Guajira.
INSULAR PACÍFICA	Cielo mayormente nublado con lluvias fuertes en Malpelo y lluvias moderadas en la Isla Gorgona. Para mañana se prevé se presenten lluvias moderadas a fuertes.
MAR CARIBE	Hoy y mañana se espera cielo ligeramente nublado y predominio de tiempo seco.
OCEANO PACÍFICO	Cielo parcialmente nublado con lluvias moderadas a fuertes acompañadas de tormentas eléctricas en el centro y sur del país. Mañana se mantendrán las lluvias en amplios sectores del área marítima colombiana.
ORINOQUIA	En la mañana, cielo parcialmente nublado con predominio de tiempo seco. En la tarde y noche; lluvias moderadas a fuertes en Meta; lluvias moderadas en el Piedemonte de Casanare y en Vichada; lluvias entre ligeras y moderadas en el resto de la región. Para mañana se presentaran lluvias especialmente en el Piedemonte Llanero.
PACÍFICA	En horas de la mañana, lluvias moderadas en el sur de Chocó. En la tarde y noche; lluvias entre moderadas y fuertes en Chocó; lluvias moderadas en Cauca y Nariño; lluvias entre ligeras y moderadas en Valle del Cauca. Para mañana se prevé tiempo lluvioso especialmente en Chocó y litoral del Valle y Cauca.
SABANA DE BOGOTÁ	En la mañana, cielo parcialmente nublado. En la tarde y noche, incremento de la nubosidad y lluvias entre moderadas a fuertes acompañadas de tormentas eléctricas en algunos sectores. Mañana se esperan lluvias en horas de la madrugada, tarde y noche.

Para mayor información sobre el pronóstico del estado del tiempo, Informes Técnicos Diarios y Comunicados Especiales, e informes de otras áreas temáticas, tales como Hidrología, Deslizamientos e Incendios, se sugiere consultar los link que se encuentran en la página principal www.ideam.gov.co

REGIÓN CARIBE

ALERTA ROJA: INCREMENTO DE NIVELES DEL RÍO MAGDALENA EN LA CUENCA BAJA

Se espera incremento de las precipitaciones en el país, situación que es normal para la época conforme a la primera temporada lluviosa del año, la cual está siendo influenciada por el fenómeno de "La Niña"; por lo anterior se hace una recomendación muy especial a los pobladores ribereños de la cuenca baja del río Magdalena (comprendida desde el municipio de Gamarra en el departamento de Cesar hasta su desembocadura en el Mar Caribe) estar atentos debido a que se presentarán incrementos de sus niveles al igual que en sus principales afluentes a dichas cuencas. Es importante que los habitantes en la zona del Canal del Dique y también de los siguientes sectores, estén atentos ante cualquier cambio de nivel de los ríos y ciénagas:

- **Bolívar:** San Felipe y El Salto, ubicados en la margen derecha del brazo de Mompóx; Magangué, San Pablo, Calamar, Cantagallo y Hatillo de Loba (corregimientos de San Miguel y Juana Sánchez en la margen derecha de Brazo de Loba).
- **Cesar:** Gamarra en sectores rurales y urbanos del municipio, especialmente en el corregimiento de Capulco; adicionalmente, poblaciones ribereñas de la Ciénaga de Zapatosa, como Chimichagua y Saloa.
- **Magdalena:** Belén en la Ciénaga de Zapatosa, Tenerife, Santa Ana, Pedraza, El Banco y Plato.

ALERTA ROJA: CONDICIONES SECAS DE LA COBERTURA VEGETAL

Aunque se han incrementado las lluvias en amplios sectores del país, todavía permanecen suelos muy secos, por lo cual persiste la amenaza muy alta de ocurrencia de incendios de la cobertura vegetal en zonas de bosques, cultivos y pastos, localizados en los siguientes municipios y sectores aledaños:

- **Cesar:** La Paz y Manauera Balcón del Cesar

- **La Guajira:** El Molino, La Jagua Del Pilar, San Juan del Cesar, Urumita y Villanueva
- **Magdalena:** Santa Marta

ALERTA NARANJA: CONDICIONES SECAS DE LA COBERTURA VEGETAL

Amenaza moderada de ocurrencia de incendios de la cobertura vegetal en zonas de bosques, cultivos, sabanas y pastos, localizados en los siguientes municipios y sectores aledaños:

- **Cesar:** Valledupar
- **La Guajira:** Fonseca, Manaure, Riohacha y Urbiba

Especial atención amerita el Parque Nacional Natural de Macuira, por susceptibilidad de la vegetación a las condiciones secas.

ALERTA AMARILLA: CONDICIONES SECAS DE LA COBERTURA VEGETAL

- **La Guajira:** Dibulla

ALERTA NARANJA: PROBABILIDAD DE DESLIZAMIENTOS DE TIERRA

Cesar: Se pronostica una amenaza por deslizamientos de tierra baja a moderada en áreas inestables en los municipios de San Martín y San Alberto.

Bolívar: Se pronostica una amenaza por deslizamientos de tierra baja a moderada en áreas inestables en los municipios de San Pablo y Cantagallo.

Antioquia: Se pronostica una amenaza por deslizamientos de tierra baja a moderada en áreas inestables en los municipios de Turbo, Apartadó, Chigorodó y Carepa.

ALERTA AMARILLA: NIVELES ALTOS

Debido a las lluvias que se han presentado desde ayer en la tarde, se reportan incrementos moderados del río Sinú, especialmente aguas arriba de Montería y aunque los registros obtenidos no superan las cotas críticas ni de afectación, se previene a la población residente en inmediaciones de zonas bajas (especialmente en el sector Tierralta-Montería, en el departamento de Córdoba), ante la eventual ocurrencia de crecidas súbitas.

ALERTA AMARILLA: INCREMENTO DE NIVELES EN LAS CUENCAS MEDIA Y BAJA DEL RÍO SAN JORGE

Como resultado de las lluvias en la cuenca alta, se registran moderados incrementos de los niveles del río San Jorge y de su principal afluente el río San Pedro (departamento de Córdoba); aunque los niveles no causan hasta el momento ninguna afectación, se previene a pobladores de sectores bajos, especialmente en el sector Montelibano-La Apartada-Ayapel, en el departamento de Córdoba.

REGIÓN ANDINA

ALERTA ROJA: INCREMENTO DE NIVELES EN LAS CUENCAS ALTA Y MEDIA DEL RÍO MAGDALENA

Debido a que se mantiene la condición de ascenso de los niveles en los ríos Magdalena y de varios de los afluentes (se destacan los ríos Páez, Sumapáz y Saldaña), continúa la **ALERTA ROJA**, donde se destacan los siguientes sectores:

- **Cuenca alta:** para el río Páez y su desembocadura al río Magdalena, y desde aguas abajo del embalse de Betania hasta Neiva (Huila). Se resalta que en la población de Nariño (Cundinamarca), se registró una crecida de 9.50 m., siendo la máxima histórica de 8.20 (correspondiente a mayo de 1982).
- **Cuenca media:** desde Puerto Salgar (Cundinamarca) hasta Gamarra (Cesar). Se destaca que a la altura del municipio de Puerto Berrío (Antioquia), se refleja el tránsito de la onda de crecida, la cual se prevé sea notoria en los municipios de Barrancabermeja y Puerto Wilches (Santander), Yondó (Antioquia) y Gamarra (Cesar). Igualmente se mantienen niveles altos de los ríos Carare (especial atención para el municipio de Puerto Parra en Santander), Sogamoso, de Oro, Cimitarra y Lebrija, afluentes al río Magdalena.

ALERTA ROJA: INCREMENTO DE NIVELES EN LAS CUENCAS MEDIA Y BAJA DEL RÍO CAUCA

Niveles altos y cercanos a superar las cotas críticas de desbordamiento se registran en el río Cauca a la altura de la población de Guaranda (Sucre) y de acuerdo al pronóstico de lluvias que se prevén para la zona, no se descartan nuevos incrementos de nivel; dicha condición también se observa en el sector del Bajo Cauca entre Caucasia y Nechí (Antioquia), en donde se presenta un ascenso importante de los niveles del río Cauca, por lo cual no se descartan nuevas crecidas como resultado de las lluvias en la región; se recomienda especial atención a los puntos más bajos de los corregimientos de Margento y Colorado, lo mismo que inmediaciones de la depresión de La Mojana Sucreña, ante la eventualidad de crecidas lentas. En la parte media del río Cauca se observan incrementos importantes del nivel en el tramo comprendido entre La Pintada y Venecia (Antioquia) en el sur oriente antioqueño. No se descartan nuevos incrementos debido a la probabilidad de ingreso de lluvias en las próximas horas en el cauce principal y en los aportantes principales.

ALERTA ROJA: NIVELES ALTOS EN EL EMBALSE DE PRADO

La represa de Prado, de acuerdo con un reporte de EPSA se encuentra en **ALERTA ROJA** y reporta hoy una cota de nivel del embalse de 364.59 msnm, siendo la capacidad del embalse (cota) de 367.0 msnm, y la tendencia de los aportes al embalse es de incremento para las próximas horas. Por lo anterior, se recomienda estar atentos a nuevos comunicados sobre cambios en el nivel del embalse, lo cual podría generar descargas importantes, los cuales incidirían en aumentos de los niveles de los ríos Prado y Magdalena. Adicionalmente, los ríos Cunde, Cunday y Negro (afluentes al embalse de Prado), en el departamento de Tolima, han presentado en los últimos días crecientes importantes que han influido en la operación actual del embalse, aunque sus crecidas son amortiguadas por éste.

ALERTA ROJA: CRECIENTES SÚBITAS DEL RÍO BOGOTÁ Y DE VARIOS DE SUS AFLUENTES

Desde anoche se presenta un incremento importante de los niveles del río Bogotá, los cuales se encuentran en el rango de altos, y se tiene una alta probabilidad de ocasionar anegamientos en algunos sectores del norte de la Sabana de Bogotá. Se recomienda especial atención a pobladores en zonas ribereñas bajas del río Bogotá, destacándose sectores aledaños a la vía Chía-Cota y localidad de Suba (incluyendo la vía Suba-Cota); adicionalmente, debido al pronóstico de precipitaciones, se recomienda especial atención en los siguientes sectores:

- **Cuenca alta:** se recomienda especial atención en zonas bajas de los municipios de Chía, Cajicá, Cota y zonas circundantes a la laguna de Fúquene. Es importante anotar que ayer se registró una crecida de 1.72 m. (siendo la máxima de 1.99 m. en noviembre 15 de 2010), para hoy a las 6:00 a. m. se tiene un registro de 1.46 m., y a pesar de éste descenso, se prevé que los niveles aumenten en el transcurso del día, como resultado de las lluvias en la parte alta de la cuenca.
- **Cuenca media:** especial atención para zonas bajas de Funza, Mosquera, el Distrito Capital y parte del municipio de Soacha, ante el eventual incremento de los ríos Salitre o Juan Amarillo, San Francisco, Fucha, Tunjuelo y Balsillas, afluentes al río Bogotá. En el momento los niveles se encuentran en el rango de medios a altos.

ALERTA ROJA: INCREMENTO DE NIVELES DEL RÍO PALO

En la cuenca del río Palo, que baña los municipios de Tacueyó, Caloto, Puerto Tejada y Toribío, en el departamento de Cauca se registran incrementos importantes, los cuales superan a cotas de desbordamiento.

ALERTA ROJA: PROBABILIDAD DE DESLIZAMIENTOS DE TIERRA

Probabilidad moderada a alta de ocurrencia de deslizamientos de tierra ocasionados por lluvias en departamentos de:

- **Antioquia:** se pronostica una amenaza moderada a alta por deslizamientos de tierra en áreas inestables de los municipios de Medellín y su área metropolitana, Jericó, Fredonia, Montebello, Betania, Bolívar, Hispania, Pueblo Rico, Tâmesis, Andes, Jardín, Santa Bárbara, Abejorral, Amagá, Caldas, Venecia, Titiribí, Concordia, Salgar, San Francisco, San Luis, Cocorná, Carmen de Viboral, Frontino, Cañasgordas, Dabeiba, Santo Domingo, San Roque, Cisneros, Amalfi y Uramita.
- **Boyacá:** se pronostica amenaza alta por deslizamientos de tierra en áreas inestables en los municipios Pauna, Tunungua, Briceño, Coper, San Pablo de Borbur, Buenavista, Muzo, Maripí, La Victoria, Sotaquirá, Cómbita, Arcabuco, Gachantivá, Quípama y Otanche.
- **Caldas:** se pronostica amenaza moderada por deslizamientos de tierra en áreas inestables en los municipios de Villa María, Manizales, Marulanda, Manzanares, Marquetalia, Victoria, Samaná, Neira, Aranzázu, Pácora, Aguadas, Salamina, Norcasia y Filadelfia.
- **Cauca:** se pronostica una amenaza moderada por deslizamientos de tierra, en áreas inestables del norte del departamento de Cauca en jurisdicción de los municipios de Santander de Quilichao, Cajibío, El Tambo, El Bordo, La vega, Almaguer, Toribio, San Sebastián, Bolívar, Sucre, Piendamó, La Sierra, Sotará, Popayán y Rosas.
- **Cundinamarca:** se pronostica amenaza moderada por deslizamientos de tierra en áreas inestables de los municipios de Chagüani, Guaduas, Quebrada Negra, Caparrapí, Yacopí, Paime, San Cayetano, Villagómez, Pacho, Supatá, El Peñón, Vergara, Villeta, Viani, Guayabal de Siquima, San Juan de Río Seco, Soacha y en los cerros circundantes de Bogotá.
- **Nariño:** se mantiene la amenaza moderada a alta por deslizamientos de tierra en áreas inestables en los municipios de Pasto, El Tablón, La Cruz, Arboledas, Albán, San Pedro de Cartago, San Bernardo, San Lorenzo, La Florida, Chachaguí y Buesaco.
- **Norte de Santander:** se pronostica una amenaza por deslizamientos de tierra moderada a alta en áreas inestables en los municipios de Cúcuta y su área metropolitana, Abrego, La Esperanza y Cáchira.
- **Santander:** se pronostica una amenaza por deslizamientos de tierra alta en áreas inestables en los municipios de Bucaramanga y su área metropolitana, Chimá, Guacamayo, Contratación, Cimitarra, Bolívar, Landázuri, Albania, Florián, Jesús María, Puente Nacional, Sucre, La Belleza, Sucre, Mogotes, Matanza, Simácota, Santa Helena del Opón, Cimitarra, Rionegro, Lebrija, Sabana de Torres, El Carmen, El Peñón, Caharalá, Chipatá, Vélez, Gambita, Ocamonte, Coromóro, Confines, Guapotá, Palmas del Socorro, San Andrés, Encino, Oiba y Onzaga.
- **Valle del Cauca:** se pronostica amenaza baja a moderada por deslizamientos de tierra en áreas inestables en los municipios de El Cerrito, Zarzal, Sevilla, Florida, Yotoco, Andalucía, Tula, Florida, Palmira y Buga.

ALERTA NARANJA: PROBABILIDAD DE DESLIZAMIENTOS DE TIERRA

Se presenta amenaza moderada por deslizamientos de tierra en los municipios de:

- **Quindío:** Se pronostica amenaza baja a moderada por deslizamientos de tierra en áreas inestables en los municipios de Pijao, Calarcá, Salento y Armenia.
- **Risaralda:** Se pronostica amenaza baja a moderada por deslizamientos de tierra en áreas inestables en los municipios de Pereira y Dosquebradas
- **Tolima:** Se pronostica amenaza moderada a alta por deslizamientos de tierra en áreas inestables en los municipios de Ataco, Natagaima, Prado, Coyaima, Ortega, San Sebastián de Mariquita, Fresno, Falán, Río Blanco y Chaparral.

Se sugiere especial atención a la vía Pasto-Tumaco, Honda-Medellín, Cali-Popayán y Puente Nacional-San Gil.

ALERTA NARANJA: POR CRECIENTES SÚBITAS

Los ríos Pamplonita y Táchira registran aumento de niveles en los últimos días. El río Algodonal, presenta las normales fluctuaciones de este río. De acuerdo con el pronóstico de lluvias que se prevé, se incrementarán en los siguientes dos (2) días se eleva al nivel de ALERTA NARANJA, por lo que se recomienda a pobladores ribereños de estas zonas estar atentos ante posibles afectaciones por crecientes súbitas.

ALERTA AMARILLA: INCREMENTO DE NIVELES DEL EMBALSE DE BETANIA

De acuerdo con un comunicado emitido por Emgesa S. A. ESP, la represa de Betania se encuentra en **ALERTA AMARILLA** y en las últimas horas la tendencia es de descenso. Aunque para hoy se registró descenso moderado en los niveles, se prevé por reactivación de las lluvias en los próximos días (normal para ésta época del año), aumento de los caudales de los ríos afluentes al embalse, con el consecuente incremento del nivel del embalse.

ALERTA AMARILLA: PROBABILIDAD DE CRECIENTES LENTAS

Por las condiciones lluviosas generalizadas en el Valle Interandino, se presenta ésta alerta en:

- **Antioquia (río Medellín y afluentes):** debido al reporte de lluvias (especialmente en el área metropolitana de Medellín y en varios municipios aledaños), se recomienda especial atención sobre el río Medellín, lo mismo que afluentes y quebradas del mismo, ante la eventualidad de crecidas súbitas, cuya ocurrencia podrían causar inundaciones y afectaciones en zonas inestables de ladera. Igual condición para los ríos Samaná Sur y Nare.
- **Cundinamarca:** ríos Apulo, Bogotá y Negro
- **Eje Cafetero:** cuenca media y baja de los ríos La vieja, Otún y Consotá
- **Norte de Santander:** crecientes súbitas en el río Pamplonita
- **Valle del Cauca:** cuencas de los ríos Dagua, Meléndez y Pance
- **Cuenca del río Catatumbo:** especial atención para los ríos Catatumbo, Sardinata, Tarra, Táchira, Cucutilla, San Miguel, Garumito y Río de Oro. Tarra, Tibú, Sardinata, Algodonal, Pamplonita y Presidente.

REGION ORINOQUIA**ALERTA NARANJA: PROBABILIDAD DE CRECIENTES SÚBITAS EN LA CUENCA DEL RÍO META**

No se descartan lluvias en las cuencas altas de los ríos que nacen en el piedemonte llanero, siendo los más importantes los ríos Upiá, Ariari (se destacan sus afluentes Guéjar y Sonso), Humea, Guayabero y Guatiquia. Debido a las lluvias de los últimos días se mantienen la condición de ascenso moderado en el río Meta a la altura de Puerto López.

ALERTA NARANJA: PROBABILIDAD DE DESLIZAMIENTOS DE TIERRA

Se presenta amenaza moderada por deslizamientos de tierra en los municipios de:

- **Cundinamarca:** Se pronostica amenaza moderada por deslizamientos de tierra en áreas inestables en los municipios de Medina y Paratebueno.
- **Meta:** Se pronostica amenaza moderada por deslizamientos de tierra en áreas inestables de los municipios de San Luis de Cubarral, Villavicencio Guamal, Restrepo, Lejanías, El Dorado, Vista hermosa, la Macarena y El Calvario.

ALERTA NARANJA: CONDICIONES SECAS DE LA COBERTURA VEGETAL

Amenaza alta de ocurrencia de incendios de la cobertura vegetal en zonas de bosques, cultivos, sabanas y pastos, localizados en los siguientes municipios y sectores aledaños:

- **Casanare:** Aguazul y Paz de Aripuro

ALERTA AMARILLA: POR CRECIENTES SÚBITAS

Debido a las fuertes precipitaciones en la parte alta y media de la cuenca del río Arauca, se siguen presentando incrementos importantes de los niveles de éste río y de varios de sus afluentes; se recomienda especial atención a los puntos más bajos de las riberas del río Arauca, especialmente en los sectores Arauquita-Carretero, Santacruz-Bocas de Las Gaviotas y Los Mangos-Arauca. Se prevé que ésta condición continúe en el transcurso del día de hoy.

REGIÓN AMAZÓNICA**ALERTA NARANJA: PROBABILIDAD DE DESLIZAMIENTOS DE TIERRA**

Se presenta amenaza moderada por deslizamientos de tierra en los municipios de:

- **Putumayo:** Se pronostica amenaza moderada por deslizamientos de tierra en áreas inestables del Piedemonte Amazónico en los municipios de Mocoa y Santiago.
- **Caquetá:** se pronostica amenaza moderada por deslizamientos de tierra en áreas inestables del Piedemonte Amazónico de los municipios de Belén de los Andaquíes y San José del Fragua.

REGIÓN PACÍFICA**ALERTA ROJA: INCREMENTO DE NIVELES EN EL RÍO MICAY**

Como resultado de las fuertes precipitaciones registradas en la parte alta de la cuenca del río Micay, se presentó una crecida súbita de los niveles; se prevé que la condición de ascenso moderado continúe en el transcurso del día, por lo cual se recomienda a los pobladores de zonas bajas (especialmente en el sector López de Micay-Zaragoza), estar atentos ante la eventualidad de inundaciones lentas.

ALERTA NARANJA: PROBABILIDAD DE DESLIZAMIENTOS DE TIERRA

Se presenta amenaza moderada por deslizamientos de tierra en los municipios de:

- **Chocó:** se pronostica una amenaza baja a moderada por deslizamientos de tierra en áreas inestables en los municipios de Istmina, El Carmen y Quibdó.
- **Nariño:** se mantiene la amenaza alta por deslizamientos de tierra en áreas inestables en los municipios de Barbacoas y Ricaurte en el departamento de Nariño.

Especial atención en la vía Hispania (Antioquia)-El Carmen (Chocó); y en la vía Pasto-Tumaco (Nariño).

ALERTA NARANJA: NIVELES CUENCA DEL PACÍFICO

Como resultado de la persistencia de las lluvias registradas en los últimos días se siguen presentando incrementos importantes de varias corrientes de la región Pacífica, donde se destaca lo siguiente:

- **Cuenca de los ríos Mira y Telembí:** el río Mira presenta niveles en el rango de medios a altos en la cuenca alta y media, y se recomienda especial atención a los pobladores en zonas bajas en los sectores de Puerto Candelillas (Llorente) hasta San Isidro (Tumaco), en el departamento de Nariño; persisten las lluvias en la cabecera municipal de Barbacoas (Nariño), por lo que se recomienda especial atención a las zonas ribereñas bajas en el sector comprendido entre los municipios de Magüí (Payán), Ricaurte (Altaquer), Roberto Payán (San José) y de Barbacoas, en el departamento de Nariño.
- **Cuenca del río Patía:** el río Patía se registra un ascenso moderado en los niveles el día de hoy con valores considerados altos. Se recomienda especial atención en la parte media de la cuenca (en el municipio de Policarpa, especialmente zonas bajas de los corregimientos de San Antonio, Pisanda y El Ejido, en el departamento de Nariño), lo mismo que en Cumbitara (Nariño) y también en la cuenca baja (zonas bajas aledañas a la desembocadura en el Océano Pacífico en Boca Salahonda, especialmente en los sitios El Caimito, Ramos y Hojas Blancas, jurisdicción del municipio de Francisco Pizarro). No se descartan nuevos incrementos de los niveles debido a la reactivación de las lluvias en el Macizo Colombiano.
- **Cuenca del río Atrato:** el río Atrato a la altura de Quibdó registra un ascenso importante de nivel en el último día, lo anterior sumado al pronóstico de las lluvias en esta zona del país sugiere establecer un nivel de alerta amarilla ante la probabilidad de crecientes súbitas en la zona, se recomienda estar atentos en las poblaciones ribereñas particularmente en Quibdó.

MAR CARIBE

ALERTA AMARILLA: OLEAJE Y VIENTO

Para el día de hoy se esperan valores en la altura del oleaje y velocidad de viento con amenaza para la navegación menor. La altura de las olas variará entre 1.5 a 2.5 m. y la intensidad del viento alcanzará 15 a 20 nudos (28 a 37KPH), se sugiere a los usuarios consultar con las Capitanías de puerto antes de zarpar.

OCÉANO PACÍFICO

CONDICIONES NORMALES

ALERTA ROJA. PARA TOMAR ACCIÓN Advierte a los sistemas de prevención y atención de desastres sobre la amenaza que puede ocasionar un fenómeno con efectos adversos sobre la población, el cual requiere la atención inmediata por parte de la población y de los cuerpos de atención y socorro. Se emite una alerta sólo cuando la identificación de un evento extraordinario indique la probabilidad de amenaza inminente y cuando la gravedad del fenómeno implique la movilización de personas y equipos, interrumpiendo el normal desarrollo de sus actividades cotidianas.

ALERTA NARANJA. PARA PREPARARSE Indica la presencia de un fenómeno. No implica amenaza inmediata y como tanto es catalogado como un mensaje para informarse y prepararse. El aviso implica vigilancia continua ya que las condiciones son propicias para el desarrollo de un fenómeno, sin que se requiera permanecer alerta.

ALERTA AMARILLA. PARA INFORMARSE Es un mensaje oficial por el cual se difunde información. Por lo regular se refiere a eventos observados, reportados o registrados y puede contener algunos elementos de pronóstico a manera de orientación. Por sus características pretéritas y futuras difiere del aviso y de la alerta, y por lo general no está encaminado a alertar sino a informar.

CONDICIONES NORMALES La información que se suministra se encuentra dentro de los rangos normales.

°C: grados Celsius

m: metros

mm: milímetros

KPH: kilómetros por hora

GOES: Geostationary Operational Environmental Satellites (Satélite Geostacionario Operacional Ambiental)

Ricardo LOZANO PICÓN, Director General
María Teresa MARTÍNEZ GÓMEZ, Jefe Oficina de Pronósticos y Alertas
Daniel USECHE SAMUDIO, Coordinador de Alertas Ambientales

Profesionales en turno:
Freddy GARRIDO, Jairo SALAZAR, Eliana RINCÓN, Yolanda GONZÁLEZ, Juan ARAGÓN, Édgar GUTIÉRREZ, Mauricio TORRES, Alberto PARDO y Juan Francisco ALAMEDA.

Internet: <http://www.ideam.gov.co>
Correo electrónico alertasideam@gmail.com alertasideam@ideam.gov.co
Carrera 10 N° 20 - 30 ** Piso 9, Bogotá, D.C.
Teléfono: 3421586