



INFORME TÉCNICO DIARIO N° 113



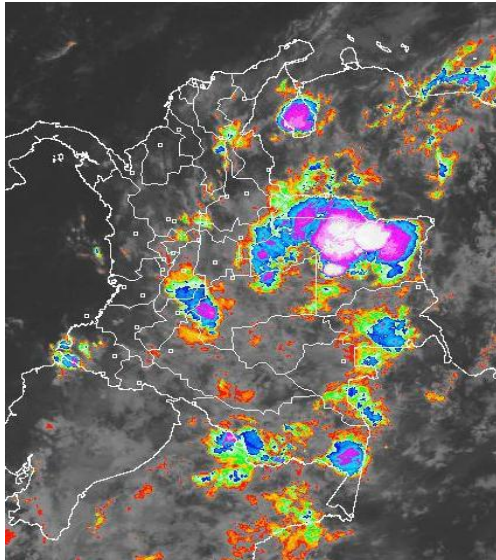
El IDEAM comunica al Sistema Nacional de Prevención y Atención de Desastres (SNPAD) y al Sistema Nacional Ambiental (SINA) Bogotá D. C., sábado 23 de abril de 2011
Hora de actualización 12:00 m.

CONDICIONES HIDROMETEOROLÓGICAS ACTUALES

Este fin de semana se mantendrá tiempo lluvioso en gran parte del país. Las lluvias más fuertes en horas de las tardes y noches. Las lluvias más fuertes seguirán presentándose en las regiones Andina y Orinoquía; especial atención en Boyacá; Cundinamarca, Santanderes, Eje cafetero, Antioquia, Tolima y Huila. Se mantiene la **ALERTA ROJA** en toda la cuenca de los ríos Magdalena y Cauca, debido a que en la mayoría de los puntos de monitoreo se han superado las cotas de desbordamiento. El embalse de Prado continúa en **ALERTA ROJA** y el embalse de Betania se mantiene en **ALERTA NARANJA**. Por saturación del suelo e incremento de las lluvias, continúan los deslizamientos de tierra con afectación en varias vías, especialmente en las regiones Andina y Orinoquía.

IMAGEN SATELITAL

Imagen GOES - 13 * 23 de abril de 2011 * Hora 6.15 a. m. HLC



PRONÓSTICO CONDICIONES METEOROLÓGICAS ESPECIALES

ÁREA DEL VOLCÁN CERRO MACHÍN

Cielo mayormente nublado con lluvias y lloviznas.

INGEOMINAS lo reporta en **NIVEL AMARILLO (III): CAMBIOS EN EL COMPORTAMIENTO DE LA ACTIVIDAD VOLCANICA.**

ELEVACIÓN (pies)	DIRECCIÓN	VELOCIDAD	
		NUDOS	KPH
10,000	Var	5	9
18,000	E - SE	5 - 10	9 - 18
24,000	NE - E	5 - 10	9 - 18
30,000	S - SW	10	18

ÁREA DEL VOLCÁN NEVADO DEL HUILA

Cielo cubierto con lluvias moderadas.

INGEOMINAS lo reporta en **NIVEL AMARILLO (III): CAMBIOS EN EL COMPORTAMIENTO DE LA ACTIVIDAD VOLCANICA.**

ELEVACIÓN (pies)	DIRECCIÓN	VELOCIDAD	
		NUDOS	KPH
10,000	E - SE	5	9
18,000	SE	5	9
24,000	Var	5	9
30,000	SE	20	37

ÁREA DEL VOLCÁN GALERAS

Cielo parcialmente nublado con lluvias y lloviznas.

INGEOMINAS lo reporta en **NIVEL AMARILLO (III): CAMBIOS EN EL COMPORTAMIENTO DE LA ACTIVIDAD VOLCANICA.**

ELEVACIÓN (pies)	DIRECCIÓN	VELOCIDAD	
		NUDOS	KPH
10,000	SE	5	9
18,000	SE	5 - 10	9 - 18
24,000	Var	5	9
30,000	SE	15 - 20	28 - 37

ESTADO DE LOS EMBALSES

A continuación se relacionan los volúmenes útiles diarios de reservas de los embalses, en porcentaje, de **LO MÁS DESTACADO.**

- En el día de ayer, la mayor cantidad de precipitación se presentó en el municipio de Cubara (Boyacá), con 112 mm.
- La represa de Prado, de acuerdo con el reporte de EPSA se encuentra en **ALERTA ROJA** con una cota de nivel del embalse para hoy de 364.59 msnm, siendo su capacidad máxima 367.0 msnm, y la tendencia es de aumento debido a los ingresos de los afluentes aguas arriba. El embalse de Betania se encuentra en **ALERTA NARANJA** y dado que la tendencia de los caudales aguas arriba es de ascenso, en las próximas horas se realizará un desembalse de 240 m³/s que podrían afectar a pobladores del departamento del Huila dado que de manera adicional se están presentando crecientes súbitas con valores altos sobre los aportantes Villavieja, Baché, Aipe y Cabrera, entre otros.
- El río Magdalena se mantiene en **ALERTA ROJA** desde Purificación (Tolima) hasta El Banco (Magdalena) por presentar niveles muy altos, superiores a las cotas de afectación, los cuales son resultado de las fuertes precipitaciones registradas, lo mismo que por efecto de los desembalses de Prado y Betania. Se destacan nuevo incremento desde Puente Santander (Neiva-Huila) producto de las precipitaciones persistentes en el departamento de Huila y a las crecientes que le llegan de sus aportes. Se hace un llamado especial para que pobladores ribereños y autoridades locales permanezcan atentos al seguimiento en el tránsito de esta onda, y se tomen las medidas preventivas necesarias. Adicionalmente, en la cuenca baja, desde Gamarra (Cesar), hasta su desembocadura en el Mar Caribe registra una condición de ascenso como resultado del tránsito de la onda de crecida. Se destaca que a la altura de la estación El Banco el nivel ya debe estar afectando las partes más bajas de este municipio.
- Tendencia generalizada de incremento en el nivel del río Cauca para hoy, se mantiene en **ALERTA ROJA** dado que los niveles se encuentran muy altos, superando en varios sectores las cotas de desbordamiento en diferentes sitios a lo largo de todo el cauce: sectores más bajos del sitio Juanchito; sectores más bajos del casco urbano de La Victoria; áreas rurales entre La Pintada y Venecia (Antioquia), entre Cauca y Nechí (Antioquia) y a la altura de Guaranda (Sucre). Se recomienda especial atención a los pobladores de la depresión de La Mojana Sucreña y de los corregimientos de Margento y Colorado.
- Dada la probabilidad de que se presenten lluvias sobre las cuencas de los ríos San Jorge y Sinú, se mantiene una **ALERTA NARANJA** por crecientes súbitas que podrían hacer alcanzar valores altos en los niveles de estos dos ríos.
- Para la cuenca del Cesar se mantiene una **ALERTA AMARILLA** ante la probabilidad de incrementos representativos en los niveles.
- Se mantiene la **ALERTA NARANJA** ante la probabilidad de crecientes súbita para hoy en ríos y quebrada de los departamentos de Boyacá, Cundinamarca, Antioquia, los Santanderes, Tolima y Huila dado que el pronóstico del tiempo anticipa condiciones lluviosas en estas áreas. Se incluye en **ALERTA NARANJA** la cuenca del río Meta dado que los aportes que se están generando desde sectores de piedemonte en los últimos días y, las lluvias registradas en sectores de toda la cuenca han originado incremento sostenido en el nivel del cauce principal alcanzando valores altos.
- Se mantiene el nivel de **ALERTA AMARILLA** por crecientes súbitas para los ríos Micay, San Juan, Mira, Telembí y Patía. De manera adicional se incluye los ríos que se ubican en el piedemonte Caquetense y los que nacen en macizo colombiano
- Se mantiene la **ALERTA ROJA** para las cuencas del Catatumbo (se destacan los ríos Pamplonita, Táchira, Zulia, Sardinata, Algodonal); Chicamocha (especialmente aguas abajo de la represa de La Copa dado que los niveles se encuentran alto); Sogamoso; Fonce; Monquirá; Mineró; Carare; Lebrija; Sumapaz; Saldaña; Bogotá; Negro y Arauca.
- La amenaza por deslizamientos de tierra persiste en la región Andina, incluido el piedemonte oriental de la cordillera oriental particularmente en sectores de los departamentos de Antioquia, Cauca, Caldas, Cundinamarca, Risaralda, Quindío, Tolima, Huila, Meta, los Santanderes, Boyacá, Valle del Cauca, Nariño, Casanare y Caquetá.

acuerdo con información de XM (actualizado hasta las 5:00 a. m. del día anterior), para valores iguales o superiores al 85%.

EMBALSE	DEPARTAMENTO	%	OBSERVACIÓN
PRADO	Tolima	126.42	ALERTA ROJA con tendencia de descenso*
PLAYAS	Antioquia	127.38	
MUÑA	Cundinamarca	100.05	
PENOL	Antioquia	103.71	
BETANIA	Huila	103.70	ALERTA NARANJA con tendencia de descenso*

* Información suministrada directamente por los operadores.

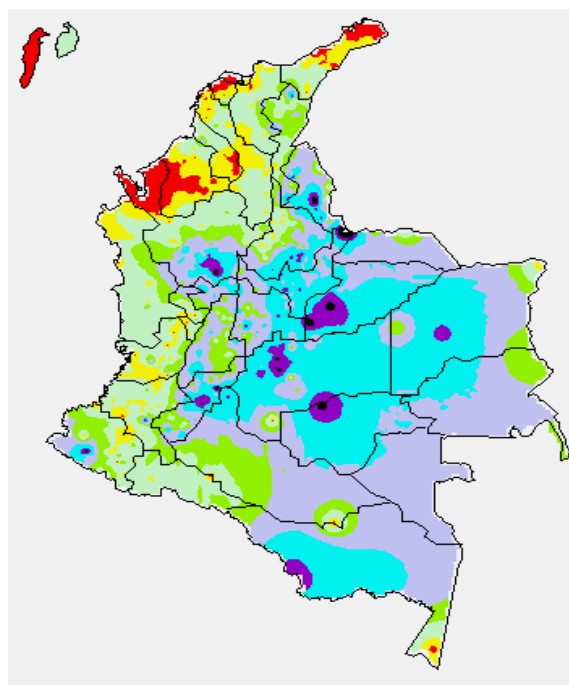
PRECIPITACIONES

A continuación se relacionan los municipios donde en las últimas 24 horas se registraron precipitaciones iguales o superiores a 30 mm:

DEPARTAMENTO	MUNICIPIOS
AMAZONAS	El Encanto (54.0).
ANTIOQUIA	Alejandro (39.4), Carmen de Viboral (39.0), Cocorná (73.0), Concepción (47.0), El Peñol (67.7), Fredonia (35.0), Girardota (44.0), Marinilla (60.0), Medellín (46.0), Pácora (48.0), Rionegro (45.1), Santa Rosa de Osos (36.0).
BOYACA	Cubará (112.0), Moniquirá (50.0), Ráquira (33.9), Samacá (71.6), Santa Sofía (40.0), Tunja (37.5).
CASANARE	Tauramena (55.7), Villanueva (75.0), Yopal (58.9).
CAUCA	La Sierra (54.0).
CESAR	San Alberto (46.1), Valledupar (50.0).
CUNDINAMARCA	Bojacá (42.0), Chaguaní (42.09), Cucunubá (32.8), Choachí (38.0), Chocontá (42.4), El Colegio (67.9), Gachetá (50.29), Leticia (30.5), Puerto Salgar (45.0), Sesquilé (36.0).
GUAVIARE	San José del Guaviare (64.0).
HUILA	Campoalegre (68.0), Hobo (68.0), Neiva (58.4), Rivera (42.0), Tello (71.59).
MAGDALENA	
META	Acacias (67.0), Fuente de Oro (65.0), Granada (62.0), Guamal (37.0), Mesetas (50.0), Restrepo (46.0), San Juan de Arama (62.0), San Luis de Cubarral (37.0), San Martín (74.0), Villavicencio (41.0).
NARIÑO	Barbacoas (72.0).
NORTE DE SANTANDER	Cucutilla (44.0), Gramalote (61.0), Mutiscua (41.5), Pamplona (46.8), Salazar (84.7), Teorama (84.4).
SANTANDER	Albania (38.09), Bolívar (43.8), Charalá (61.5), Chima (49.5), El Palmar (31.2), Guadalupe (30.8), Guavatá (40.9), Málaga (35.0), San Andrés (36.9), Socorro (65.0), Suaita (35.0), Valle de San José (55.4).
TOLIMA	Ataco (48.4).
VICHADA	Cumaribo (43.0).

MAPA DE PRECIPITACIÓN DIARIA

Desde las 7:00 a.m. del viernes 22 de abril hasta las 7:00 a.m. del sábado 23 de abril de 2011



0.0 mm	0.1 a 1.0 mm	1.1 a 5.0 mm	5.1 a 10.0 mm
10.1 a 20.0 mm	20.1 a 40.0 mm	40.1 a 60.0 mm	> de 60.1 mm

PRONÓSTICO METEOROLÓGICO

REGIÓN	PRONÓSTICO
SABANA DE BOGOTÁ	En la mañana, cielo mayormente nublado con lluvias y lloviznas. En la tarde y noche, lluvias moderadas especialmente en los sectores norte y oriente de la sabana. Para mañana, se prevé lloviznas en la mañana y lluvias en la tarde y noche.
ANDINA	En la mañana cielo parcialmente nublado con lluvias fuertes en Boyacá y Cundinamarca; lluvias moderadas en Norte de Santander, Santander, Tolima y Huila. En la tarde y noche, lluvias fuertes en Antioquia, Santander, Boyacá, Caldas, Risaralda, Quindío y Valle; lluvias moderadas en Norte de Santander, Cundinamarca, Tolima, Valle, Huila y Nariño. Para mañana, tiempo lluvioso en gran parte de la región; las lluvias más fuertes se esperan en Antioquia, Santander, Cundinamarca, Boyacá y Eje cafetero.
CARIBE	En la mañana cielo parcialmente nublado con lluvias ligeras en sectores del sur de Bolívar. En la tarde y noche, precipitaciones moderadas en Sierra Nevada de Santa Marta, Cesar y Córdoba; lluvias entre ligeras y moderadas en sectores de Bolívar, Sucre y sur de La Guajira. Para mañana, se esperan lluvias fuertes en sectores de Bolívar y Magdalena; lluvias moderadas en Sucre y Córdoba y Cesar.
ARCHIPIÉLAGO DE SAN ANDRÉS, PROVIDENCIA Y SANTA CATALINA	Cielo ligeramente nublado con predominio de tiempo seco. Para mañana, se prevén lluvias ligeras al final del día.
MAR CARIBE	Cielo ligeramente nublado precipitaciones la occidente de la zona. Para mañana, se prevén lluvias ligeras en el centro y sur del área.
PACIFICA	En la mañana, cielo parcialmente nublado con lluvias ligeras en el litoral de Nariño. En la tarde y noche, lluvias fuertes en Chocó y Valle; lluvias moderadas en Cauca y Nariño. Para mañana, precipitaciones moderadas en Chocó y Valle del Cauca.
INSULAR PACÍFICA	En la mañana, cielo parcialmente nublado con predominio de tiempo seco. En la tarde incremento de la nubosidad con probabilidad de lluvias ligeras en Gorgona. Para mañana, parcialmente nublado con precipitaciones ligeras a moderadas en Gorgona.
OCEANO PACÍFICO	Cielo parcialmente nublado con lluvias entre ligeras y moderadas en el centro y sur del área, especialmente en horas de la tarde. Para mañana, cielo parcialmente nublado con lluvias frente al litoral del centro y sur.
ORINOQUIA	En la mañana, cielo mayormente nublado con lluvias fuertes en Vichada; lluvias moderadas en Casanare y Arauca; lluvias ligeras en Meta. En la tarde y noche; lluvias moderadas a fuertes en Arauca y Casanare; lluvias moderadas en Vichada y Meta. Para mañana, lluvias moderadas a fuertes en gran parte de la región.
AMAZONIA	En la mañana cielo parcialmente nublado con lluvias moderadas a fuertes en Amazonas; lluvias moderadas en Guainía, Vaupés y Guaviare, lluvias ligeras en Putumayo y Caquetá. En la tarde y noche; lluvias moderadas en Caquetá, Amazonas y Putumayo; lluvias entre ligeras y moderadas en el resto de la región. Para mañana, precipitaciones moderadas especialmente en Amazonas, Caquetá y Putumayo.

ALERTAS VIGENTES

Para mayor información sobre el pronóstico del estado del tiempo, Informes Técnicos Diarios y Comunicados Especiales, e informes de otras áreas temáticas, tales como Hidrología, Deslizamientos de tierra e Incendios forestales, se sugiere consultar los link que se encuentran en la página principal del instituto www.ideam.gov.co

REGIÓN CARIBE

ALERTA ROJA: INCREMENTO DE NIVELES PARA TODA LA CUENCA BAJA DEL RÍO MAGDALENA

Dado el incremento en las precipitaciones en el país, situación que es normal para la época conforme a la primera temporada lluviosa del año, y la cual influencia por el fenómeno de "La Niña"; se mantiene la recomendación reiterativa a los pobladores ribereños de la cuenca y autoridades locales, desde Neiva hasta su desembocadura en el Mar Caribe estar atentos al incremento en los niveles tanto del cauce principal como de sus afluentes.

Es importante que los habitantes en la zona del Canal del Dique y también de los siguientes sectores, estén atentos ante cualquier cambio de nivel de los ríos y ciénagas:

- **Bolívar:** San Felipe y El Salto, ubicados en la margen derecha del brazo de Mompóx; Magangué, San Pablo, Calamar, Cantagallo y Hatillo de Loba (corregimientos de San Miguel y Juana Sánchez en la margen derecha de Brazo de Loba).
- **Cesar:** Gamarra en sectores rurales y urbanos del municipio, especialmente en el corregimiento de Capulco; adicionalmente, poblaciones ribereñas de la Ciénaga de Zapatosa, como Chimichagua y Saloa.
- **Magdalena:** Belén en la Ciénaga de Zapatosa, Tenerife, Santa Ana, Pedraza, El Banco y Plato.

ALERTA NARANJA: CONDICIONES SECAS DE LA COBERTURA VEGETAL

Aunque se han incrementado las lluvias en amplios sectores del país, permanecen condiciones secas en algunas regiones puntuales del departamento de La Guajira, por lo cual persiste la amenaza alta de ocurrencia de incendios de la cobertura vegetal en zonas de bosques, cultivos y pastos, localizados en los siguientes municipios y sectores aledaños:

- **La Guajira:** Villanueva y Barrancas.

ALERTA NARANJA: PROBABILIDAD DE DESLIZAMIENTOS DE TIERRA

Se presenta amenaza moderada por deslizamientos de tierra en los municipios de:

- **Bolívar:** Simití, San Pablo y Cantagallo.

ALERTA NARANJA POR INCREMENTO DE LOS NIVELES CUENCA MEDIA DEL RÍO SINÚ

Debido a las lluvias registradas en la cuenca media del río Sinú, se presenta un incremento paulatino del río Sinú; aunque en el momento los registros obtenidos no superan las cotas críticas ni de afectación, se previene a la población residente en inmediaciones de zonas bajas (especialmente en el sector Tierralta-Montería, en el departamento de Córdoba), ante la eventual ocurrencia de crecidas súbitas. Adicionalmente, en el sector de Cereté-San Pelayo-Lorica, se han presentado incrementos considerables del río Sinú, situación que también está siendo influenciada por los complejos cenagosos que se encuentran parcialmente colmatados y están drenando hacia el cauce del río.

ALERTA NARANJA POR INCREMENTO DE LOS NIVELES CUENCA MEDIA Y BAJA DEL RÍO SAN JORGE

Debido a precipitaciones locales, se está registrando un incremento importante del río San Pedro (a la altura de Puerto Libertador, departamento de Córdoba), el cual es afluente del río San Jorge (el cual también presenta niveles altos). Por ésta situación se previene a pobladores de sectores bajos, especialmente en el sector Montelíbano-La Apartada-Buenavista (departamento de Córdoba), ante la posibilidad de crecientes súbitas, y se estima que la condición de incrementos continúe en el transcurso del día.

REGIÓN ANDINA

ALERTA ROJA: INCREMENTO IMPORTANTE EN EL NIVEL DEL MAGDALENA EN LAS CUENCAS ALTA Y MEDIA DEL RÍO

Se destaca el viaje de la onda de crecida registrada en el cauce principal del Magdalena en horas de la madrugada de ayer el cual ya transita por Purificación-Tolima y se espera que para hoy ya se empiece a notar en las estaciones de Nariño y Arrancaplumas. Se destacan las crecientes súbitas que se están registrando sobre los aportes del Magdalena en su parte alta: Villavieja, Bache, Aipe y Cabrera, las cuales acompañada a los desembalses pueden ocasionar niveles críticos para las poblaciones ribereñas del departamento del Huila. Se solicita a pobladores ribereños y autoridades locales tomar las medidas preventivas del caso ante el aumento del nivel del río paulatino desde Neiva hacia aguas abajo.

Se tiene previsto para hoy un nuevo desembalse de Betania, 240 m³/s adicionales el cual incrementará el nivel a la altura de la ciudad de Neiva.

Debido a que se mantiene la condición de ascenso de los niveles en el cauce principal del Magdalena y, ante la probabilidad de nuevos incrementos sobre afluentes tales como Páez, Sumapáz, Saldaña, Bogotá y Negro, se mantiene la **ALERTA ROJA**, destacándose los siguientes sectores:

- **Cuenca alta:** para el río Páez y su desembocadura al río Magdalena, y desde aguas abajo del embalse de Betania hasta Neiva (Huila).
- **Cuenca media:** desde Puerto Salgar (Cundinamarca) hasta Gamarra (Cesar). Se destaca que a la altura del municipio de Puerto Berrio (Antioquia), se refleja el tránsito de la onda de crecida, la cual se prevé sea notoria en los municipios de Barrancabermeja y Puerto Wilches (Santander), Yondó (Antioquia) y Gamarra (Cesar). Igualmente se mantienen niveles altos de los ríos Carare (especial atención para el municipio de Puerto Parra en Santander), Minero, Opón, Sogamoso, Chicamocha, Fonce, Moniquirá, de Oro, Cimitarra y Lebrija, afluentes al río Magdalena.

Se previene para que pobladores ribereños de los departamentos de Huila, Tolima, Cundinamarca, Santander y Bolívar, y autoridades locales se mantengan atentos y tomen las medidas preventivas, especialmente se destacan:

- **Antioquia:** Puerto Nare y Puerto Triunfo.
- **Bolívar:** San Pablo.
- **Boyacá:** Puerto Boyacá
- **Caldas:** La Dorada.
- **Cundinamarca:** Utica, Girardot y Puerto Salgar.
- **Huila:** Neiva, Villavieja
- **Santander:** Barrancabermeja y Gamarra.
- **Tolima:** Purificación, Honda.

ALERTA ROJA: INCREMENTO DE NIVELES EN LAS CUENCAS MEDIA Y BAJA DEL RÍO CAUCA

En la parte alta de la cuenca ya se alcanzaron los valores críticos de afectación, por ejemplo sectores más bajos de Juanchito, sectores más bajos del casco urbano en La Victoria por rompimiento del dique en Yotoco. En la cuenca media y baja continúan las afectaciones en sectores bajos de las poblaciones de Guaranda (Sucre), al igual que en el sector de Caucasia y Nechí (Antioquia). Se recomienda especial atención a los puntos más bajos de los corregimientos de Margento y Colorado, lo mismo que inmediaciones de la depresión de La Mojana Sucreña, ante la eventualidad de crecidas lentas. En la parte media el nivel ha alcanzado cotas críticas de afectación de los sectores más bajos entre La Pintada y Venecia (Antioquia) en el sur oriente antioqueño. Se espera que la tendencia generalizada de incrementos en el nivel se mantenga para hoy, tanto por el tránsito de las ondas de crecida como por la probabilidad de ingreso de lluvias para el día de hoy.

En Juanchito (río cauca) se encuentra 29 cm. por encima de la cota de desbordamiento, superando ésta valor el registro de 7.20 (máximo histórico del 16 de abril de 211); debido a que se incrementan las precipitaciones en la parte alta de la cuenca, se prevé que la tendencia de ascenso continúe el fin de semana. Se mantiene un nivel de **ALERTA ROJA** y adicionalmente, con el pronóstico de lluvias para sectores de la cuenca alta, es probable que se sostengan las oscilaciones con valores altos en los niveles para hoy.

ALERTA ROJA: NIVELES ALTOS EN EL EMBALSE DE PRADO

La represa de Prado, de acuerdo con un reporte de EPSA se encuentra en **ALERTA ROJA** y reportó hoy una cota de nivel del embalse de 364.59 msnm, siendo la capacidad del embalse (cota) de 367.0 msnm. Por lo anterior, se recomienda estar atentos a nuevos comunicados sobre cambios en el nivel del embalse y posibles desembalses que generarían un mayor incremento en el nivel del río Magdalena. Adicionalmente, se emite una

ALERTA NARANJA por crecientes súbitas para los ríos Cuinde, Cunday y Negro (afluentes al embalse de Prado), en el departamento de Tolima, las cuales aunque son amortiguadas por el Embalse inciden en su operación.

ALERTA ROJA: CRECIENTES SÚBITAS EN EL RÍO BOGOTÁ

Desde anoche se presenta un incremento importante de los niveles del río Bogotá monitoreados en la estación Santa Rosita, en el municipio de Guasca, Cundinamarca, cuyo valor se encuentra en 3.08 m (el máximo histórico era de 3.05 m) registrado el 21 de abril de 2011, y superando la cota de referencia de desbordamiento en 117 cm. La tendencia es de ascenso, y ésta situación genera una alta probabilidad de ocasionar anegamientos en varios sectores del norte de la Sabana de Bogotá. Se recomienda especial atención a pobladores en zonas ribereñas bajas del río Bogotá, destacándose sectores aledaños a la vía Chia-Cota y localidad de Suba (incluyendo la vía Suba-Cota); adicionalmente, debido al pronóstico de precipitaciones, se recomienda especial atención en los siguientes sectores:

- **Cuenca alta:** se recomienda especial atención en zonas bajas de los municipios de Chia, Cajicá, Cota y zonas circundantes a la laguna de Fúquene.
- **Cuenca media:** especial atención para zonas bajas de Funza, Mosquera, el Distrito Capital y parte del municipio de Soacha, ante el eventual incremento de los ríos Salitre o Juan Amarillo, San Francisco, Fucha, Tunjuelo y Balsillas, afluentes al río Bogotá. En el momento los niveles se encuentran en el rango de medios a altos.

ALERTA ROJA: CRECIENTES SUBITAS EN RÍOS DE LA CUENCA DEL CATATUMBO

Durante la madrugada de hoy se repitieron crecientes súbitas sobre los ríos monitoreados: Pamplonita, Zulía (cuenca alta), Táchira y Algodonal. El pronóstico del tiempo para el departamento Norte de Santander es de lluvias especialmente para la noche y madrugada próximas, por tanto se mantiene la **ALERTA ROJA** ante la probabilidad de que se presenten nuevas crecientes súbitas sobre ríos tales como Pamplonita, Táchira, Zulía y Sardinata que podrían alcanzar niveles de afectación sobre algunos sectores de estas cuencas. Se recomienda a pobladores ribereños de estas zonas estar atentos ante posibles afectaciones por crecientes súbitas. La misma recomendación se presenta para los ríos Catatumbo, Tarra, Cucutilla, San Miguel, Guarumito, Río de Oro y Presidente.

ALERTA ROJA: CRECIENTES SUBITAS Y DESBORDAMIENTOS EN EL RÍO CHICAMOCHA

Actualmente el nivel del río se encuentra afectando sectores bajos de municipios de la cuenca alta por el desbordamiento de este río. Se recomienda a los pobladores (especialmente en zonas rurales bajas) municipios de Toca, Tunja, Paipa, Duitama, Tibasosa, Nobsa y Sogamoso mantenerse atentos al comportamiento en el nivel del río.

ALERTA ROJA: PROBABILIDAD DE DESLIZAMIENTOS DE TIERRA

Se mantiene la probabilidad alta de ocurrencia de deslizamientos de tierra ocasionados por lluvias en los departamentos de:

- **Antioquia:** Medellín y su área metropolitana, Jericó, Fredonia, El Peñol, Montebello, Betania, Bolívar, Hispania, Girardota, Pueblo Rico, Támesis, Andes, Jardín, Santa Bárbara, Abejorral, Amagá, Caldas, Venecia, Titiribí, Concordia, Salgar, San Francisco, San Luis, Cocorná, Carmen de Viboral, Santo Domingo, San Roque, Cisneros, Urroa, Amalfi, Frontino, Cañasgordas, Dabeiba y Uramita.
- **Boyacá:** Muzo, Pauna, Tunungua, Briceño, Coper, San Pablo de Borbur, Buenavista, Maripí, La Victoria, Sotaquirá, Cómbita, Arcabuco, Puerto Boyacá, Gachantivá, Quipama, Olanche, El Espino, Güicán, Boavita, La Uvita, Jericó, Duitama, Tunja, Santa Sofía y Saboyá.
- **Caldas:** Villa María, Pácora, Pensilvania, Manizales, Marulanda, Manzanares, Riosucio, Marquetalia, Victoria, Samaná, La Dorada, Neira, Aranzazu, Aguadas, Salamina, Norcasia y Filadelfia
- **Cauca:** Santander de Quilichao, Caloto, Jambaló, Silvía, Cajibío, Caldono, Morales, Totoró, El Tambo, El Bordo, La Vega, Almaguer, Toribio, San Sebastián, Bolívar, Buenos Aires, Sucre, Piendamó, La Sierra, Sotará, Popayán y Rosas.
- **Cundinamarca:** Chagüaní, Pasca, Silvania, Fusagasugá, El Colegio, Cachipay, Machetá, Quipile, Anolaima, Vergara, Guaduas, Quebrada Negra, Caparrapi, Yacopi, Paima, San Cayetano, Villagómez, Pacho, Supatá, El Peñón, Vergara, Nocaíma, Tobía, Nimaíma, La Peña, San Francisco, La Vega, Villéta, Viani, Guayabal de Siquima, San Juan de Río Seco, Soacha y en los cerros circundantes de Bogotá
- **Huila:** Aipe, Tello, Hobo, Gigante, Teruel, Nátaga, Paicol, Palermo, Villavieja, Teshia, Neiva, Tello, Baraya, Pitalito, Salado Blanco, Oporapa, Elías, La Argentina y La Plata.
- **Nariño:** Pasto, El Tablón, La Cruz, Arboledas, Albán, San Pedro de Cartago, San Bernardo, San Lorenzo, Imués, Córdoba, Ipiales, Potosí, Tangua, La Florida, Chachagüí y Buesaco
- **Norte de Santander:** Cúcuta y su área metropolitana, Ábrego, La Esperanza, Gramalote, Santiago, Lourdes, Cáchira, Durania, Ragonvalia, Los Patios, Bochalema, Pamplona, Villa del Rosario, Arboledas, Cucutilla, Pamplonita, Herrán y Chinácota.
- **Quindío:** Pijao, Calarcá, La Tebaida, Calarcá, Salento y Armenia.
- **Risaralda:** Pereira, Dosquebradas, Santa Rosa de Cabal, Mistrató, Pueblo Rico, Santuario, Apía, Quinchía, y La Celia.
- **Santander:** Bucaramanga y su área metropolitana, Chimá, El Guacamayo, Contratación, Bolívar, El Cerrito, El Palmar, Gámbita, Landázuri, Albania, Florián, Jesús María, Puente Nacional, Sucre, La Belleza, Mogotes, Matanza, Simacota, Santa Helena del Opón, Cimitarra, Rionegro, Lebrija, Sabana de Torres, El Carmen, El Peñón, Charalá, Chipatá, Vélez, Gambita, Ocamonte, Coromoro, Confines, Guapotá, Palmas del Socorro, San Andrés, Encino, Suaita, Oiba y Onzaga.
- **Tolima:** Honda, Ibagué, Ataco, Aipe, Natagaima, Armero, Prado, Coyaima, Ortega, San Sebastián de Mariquita, Fresno, Falan, Planadas, Río Blanco, Valle de San Juan y Chaparral.
- **Valle del Cauca:** Cali y su área metropolitana, Alcalá, El Cerrito, Zarzal, Sevilla, Florida, Yotoco, Andalucía, Tuluá, Florida, Palmira y Buga.

ALERTA NARANJA: CRECIENTES SUBITAS

Dada la probabilidad e persistencia de lluvias en el Valle Interandino, se presenta ésta alerta en:

- **Antioquia (río Medellín y afluentes):** debido al reporte de lluvias (especialmente en el área metropolitana de Medellín y en varios municipios aledaños), se recomienda especial atención sobre el río Medellín, lo mismo que afluentes y quebradas del mismo, ante la eventualidad de crecidas súbitas, cuya ocurrencia podrían causar inundaciones y afectaciones en zonas inestables de ladera. Adicionalmente los ríos La Miel, Nare y Samaná
- **Eje Cafetero:** cuenca media y baja de los ríos La Vieja, Otún y Consotá
- **Valle del Cauca:** cuencas de los ríos Palo, Escalarete, Dagua, Meléndez y Pance
- **Santander:** ríos Sogamoso, Fonce, Moniquirá, De Oro Carare, Minero Opón y Lebrija.

ALERTA AMARILLA: NIVELES EN EL EMBALSE DE BETANIA

De acuerdo con un comunicado emitido por Emgesa S. A. la represa de Betania se encuentra en **ALERTA AMARILLA**, con 99.49% de volumen útil en el embalse, con tendencia de aumento en el caudal de aguas arriba y un caudal de descarga instantáneo de 932,43 m³/s y una descarga adicional por desembalse de 240 m³/s para hoy.

REGION ORINOQUIA

ALERTA ROJA: CRECIENTES SÚBITAS EN EL RÍO ARAUCA

Debido a las fuertes precipitaciones en la parte alta y media de la cuenca del río Arauca, se siguen presentando incrementos importantes de los niveles de éste río y de varios de sus afluentes; se recomienda especial atención a los puntos más bajos de las riberas del río Arauca, especialmente en los sectores Arauquita-Carretero, Santacruz-Bocas de Las Gaviotas y Los Mangos-Arauca. Se prevé que ésta condición continúe en el transcurso del día de hoy. Se destaca que en Saravena (Arauca) se presentan muy fuertes lluvias, lo cual ocasionará crecidas súbitas de varias quebradas afluentes al río Arauca.

ALERTA NARANJA: CRECIENTES SÚBITAS EN EL RÍO META

No se descartan lluvias en las cuencas altas de los ríos que nacen en el piedemonte llanero, siendo los más importantes los ríos Upiá, Ariari (se destacan sus afluentes Guéjar y Sonso), Humea, Guayabero y Guatiquia. Debido a las lluvias de los últimos días se mantienen la condición de ascenso moderado en el río Meta a la altura de Puerto López que valores de niveles que ya se encuentren afectando los sectores más bajos de este municipio.

ALERTA NARANJA: PROBABILIDAD DE DESLIZAMIENTOS DE TIERRA

Se presenta amenaza moderada por deslizamientos de tierra en los municipios de:

- **Boyacá:** San Luis de Gaceno, Santa María y Labranzagrande
- **Casanare:** Aguazul, Tauramena, Sabanalarga, Yopal, Nunchia, Pore, Támara, Paz de Ariporo y Hato Corozal.
- **Cundinamarca:** Medina, Guayabetal, Gachalá y Paratebueno.
- **Meta:** San Luis de Cubarral, Villavicencio Guamal, Restrepo, Lejanías, El Dorado, Vistahermosa, La Macarena y El Calvario.

REGIÓN AMAZÓNICA

ALERTA NARANJA: PROBABILIDAD DE DESLIZAMIENTOS DE TIERRA

Se presenta amenaza moderada por deslizamientos de tierra en los municipios de:

- **Caquetá:** Belén de los Andaquíes, San Vicente del Caguán y San José del Fragua.

ALERTA NARANJA: CRECIENTES SUBITAS RÍOS DEL PIEDEMONTE CAQUETEÑO

Ante la probabilidad de lluvias sobre sectores del macizo colombiano, incluido el piedemonte Caqueteño, se emite una alerta naranja por crecientes súbitas sobre ríos y quebradas de este sector

REGIÓN PACÍFICA

ALERTA NARANJA: PROBABILIDAD DE DESLIZAMIENTOS DE TIERRA

Se presenta amenaza moderada por deslizamientos de tierra en los municipios de:

- **Nariño:** Barbacoas y Ricaurte.

Especial atención en la vía Hispania (Antioquia)-El Carmen (Chocó); y en la vía Pasto-Tumaco (Nariño).

ALERTA AMARILLA: CRECIENTES SÚBITAS EN LOS RÍOS ATRATO Y SAN JUAN

Debido a probabilidad de lluvias para hoy sobre sectores de las cuencas de los ríos Atrato y afluentes como Quito, Andágueda y Mumbi, se mantiene la alerta amarilla por crecientes súbitas. Igual situación se recomienda para el río San Juan. Se recomienda especial atención a pobladores especialmente del sector Quibdo - Medio Atrato - Vigía del Fuerte (en el departamento de Chocó), y también para zonas bajas del sector Itzmina-Condoto (en el departamento del Chocó).

ALERTA AMARILLA: CRECIENTES SÚBITAS OTRAS CUENCAS VERTIENTE DEL PACÍFICO

Para hoy no se descartan lluvias sobre sectores de la región Pacífica, por tanto se podrían registrar nuevas crecientes súbitas en:

- **Cuenca de los ríos Mira y Telembí:** zonas bajas en los sectores de Puerto Candelillas (Llorente) hasta San Isidro (Tumaco), en el departamento de Nariño; persisten las lluvias en la cabecera municipal de Barbacoas (Nariño); zonas ribereñas bajas en el sector de los municipios de Maguí (Payán), Ricaurte (Altaquer), Roberto Payán (San José) y de Barbacoas, en el departamento de Nariño.
- **Cuenca del río Micay:** en los próximos días no se descartan nuevas crecientes por tanto se recomienda a pobladores de las zonas bajas (especialmente en el sector López de Micay-Zaragoza), estar atentos al comportamiento de los niveles.
- **Cuenca del río Patía:** Se recomienda especial atención para la parte media de la cuenca (en el municipio de Policarpa, especialmente zonas bajas de los corregimientos de San Antonio, Pisanda y El Ejido, en el departamento de Nariño), lo mismo que en Cumbitara (Nariño) y también en la cuenca baja (zonas bajas aledañas a la desembocadura en el Océano Pacífico en Boca Salahonda, especialmente en los sitios El Caimito, Ramos y Hojas Blancas, jurisdicción del municipio de Francisco Pizarro). No se descartan nuevos incrementos de los niveles debido a la reactivación de las lluvias en el Macizo Colombiano.

MAR CARIBE

ALERTA AMARILLA: PLEAMARES

Hasta el día de mañana 24 de abril del presente año se espera una de las pleamares más representativas del mes en la costa Caribe nacional, se recomienda a pobladores costeros estar atentos a la evolución del fenómeno.

OCÉANO PACÍFICO

Condiciones normales

ALERTA ROJA. PARA TOMAR ACCIÓN Advierte a los sistemas de prevención y atención de desastres sobre la amenaza que puede ocasionar un fenómeno con efectos adversos sobre la población, el cual requiere la atención inmediata por parte de la población y de los cuerpos de atención y socorro. Se emite una alerta sólo cuando la identificación de un evento extraordinario indique la probabilidad de amenaza inminente y cuando la gravedad del fenómeno implique la movilización de personas y equipos, interrumpiendo el normal desarrollo de sus actividades cotidianas.

ALERTA NARANJA. PARA PREPARARSE Indica la presencia de un fenómeno. No implica amenaza inmediata y como tanto es catalogado como un mensaje para informarse y prepararse. El aviso implica vigilancia continua ya que las condiciones son propicias para el desarrollo de un fenómeno, sin que se requiera permanecer alerta.

ALERTA AMARILLA. PARA INFORMARSE Es un mensaje oficial por el cual se difunde información. Por lo regular se refiere a eventos observados, reportados o registrados y puede contener algunos elementos de pronóstico a manera de orientación. Por sus características pretéritas y futuras difiere del aviso y de la alerta, y por lo general no está encaminado a alertar sino a informar.

CONDICIONES NORMALES La información que se suministra se encuentra dentro de los rangos normales.

°C: grados Celsius

m: metros

mm: milímetros

KPH: kilómetros por hora

GOES: Geostationary Operational Environmental Satellites (Satélite Geoestacionario Operacional Ambiental).

GOES-13 es el designado GOES-Este, localizado en 75° W sobre el ecuador geográfico.

PNN: Parque Nacional Natural

SFF: Santuario de Fauna y Flora

XM: XM Compañía de Expertos en Mercados S.A ESP; es una filial del grupo empresarial ISA.

Ricardo LOZANO PICÓN, Director General
María Teresa MARTÍNEZ GÓMEZ, Jefe Oficina de Pronósticos y Alertas
Daniel USECHE SAMUDIO, Coordinador de Alertas Ambientales

Profesionales en turno:
Alberto PARDO, Mario MORENO, Gonzalo JIMÉNEZ, Mauricio TORRES y Rafael NAVARRETE

Internet: <http://www.ideam.gov.co>
Correo electrónico alertasideam@gmail.com alertasideam@ideam.gov.co
Carrera 10 N° 20 - 30 ** Piso 9, Bogotá, D.C.
Teléfono: 3421586