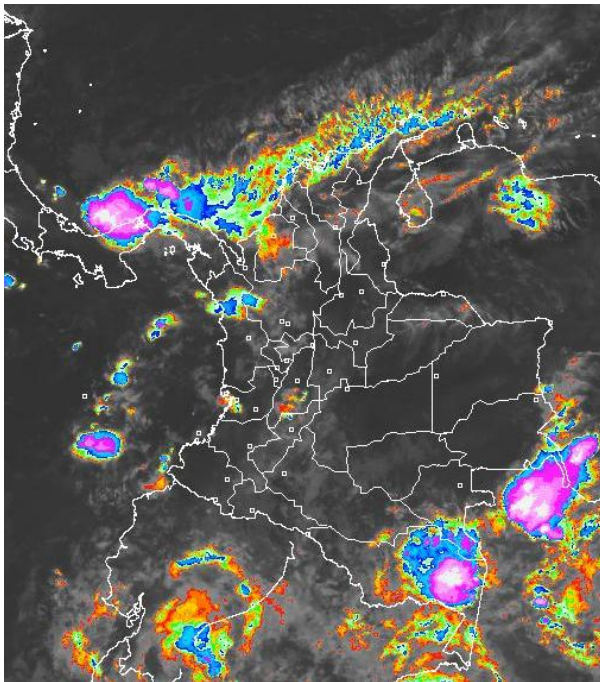


CONDICIONES HIDROMETEOROLÓGICAS ACTUALES

ALERTA ROJA por deslizamientos de tierra en zonas de ladera de los departamentos andinos con afectación en varios ejes viales y **ALERTA ROJA** en las cuencas de los ríos Magdalena, Cauca y Bogotá y en algunos de los embalses del país.

IMAGEN SATELITAL

Imagen GOES - 13 * 26 de abril de 2011 * Hora 7:15 a. m. HLC



LO MÁS DESTACADO.

- En la últimas 24 horas las lluvias de mayor intensidad se reportaron en Antioquia, Bolívar, Casanare, Meta, Sucre y Cesar, alcanzando el máximo volumen en el municipio de Támara (Casanare) con 108.7 mm. En la Sabana de Bogotá se registraron lloviznas ligeras y sectorizadas, inferiores a 10 mm.
- La represa de Prado, de acuerdo con el reporte de EPSA se encuentra en **ALERTA ROJA** con una cota de nivel del embalse para hoy de 363.87 msnm, siendo su capacidad máxima 367.0 msnm, y la tendencia es a disminuir. El embalse de Betania, de acuerdo con el reporte de EMGESA se encuentra en **ALERTA AMARILLA**, y solo mantiene descarga por generación.
- Se mantiene en **ALERTA ROJA** el río Magdalena desde Nariño (Cundinamarca) hasta El Banco (Magdalena) por presentar niveles muy altos, superiores a las cotas de afectación, los cuales son resultado de las fuertes precipitaciones registradas; el río Cauca, desde Yotoco (Valle del Cauca), hasta su desembocadura en la Depresión Momposina y el río Bogotá desde la cuenca alta hasta su paso por el Distrito Capital.
- Moderado descenso en el nivel del río Cauca para hoy, sin embargo, se mantiene la **ALERTA ROJA** dado que los niveles se encuentran muy altos, superando en varios sectores las cotas de desbordamiento especialmente en sectores bajos del casco urbano de Yotoco, La Victoria, y en las áreas rurales entre La Pintada y Venecia (Antioquia), entre Caucasia y Nechí (Antioquia) y a la altura de Guaranda (Sucre). Se recomienda especial atención a los pobladores de la depresión de La Mojana Sucreña y de los corregimientos de Margento y Colorado.
- Se mantiene la **ALERTA NARANJA** ante la probabilidad de crecientes súbitas para hoy, en ríos y quebradas de los departamentos de Boyacá, Cundinamarca, Antioquia, los Santanderes, Tolima y Huila dado que el pronóstico del tiempo anticipa condiciones lluviosas en estas áreas. Se incluye en **ALERTA NARANJA** la cuenca del río Meta dado que las lluvias registradas a lo largo del Piedemonte han originado un incremento sostenido en el nivel del cauce principal.
- Se mantiene la **ALERTA NARANJA** para las cuencas del Catatumbo (se destacan los ríos Pamplonita, Táchira, Zulía, Sardinata, Algodonal); Chicamocha (especialmente aguas abajo de la represa de La Copa dado que los niveles se encuentran alto); Sogamoso; Fonce; Monquirá; Mineró; Carare; Lebrija; Sumapaz; Saldaña; Negro y Arauca.
- La amenaza por deslizamientos de tierra persiste en la región Andina, incluido el piedemonte oriental de la cordillera oriental particularmente en sectores de ladera de Antioquia, Cauca, Caldas, Cundinamarca, Risaralda, Quindío, Tolima, Huila, Meta, los Santanderes, Boyacá, Valle del Cauca, Nariño, Casanare y Caquetá.

PRONÓSTICO CONDICIONES METEOROLÓGICAS ESPECIALES

ÁREA DEL VOLCÁN CERRO MACHÍN

Precipitaciones moderadas con cielo nublado durante la jornada.

INGEOMINAS lo reporta en **NIVEL AMARILLO (III): CAMBIOS EN EL COMPORTAMIENTO DE LA ACTIVIDAD VOLCANICA.**

ELEVACIÓN (pies)	DIRECCIÓN	VELOCIDAD	
		NUDOS	KPH
10,000	SURESTE	5	9
18,000	SURESTE	5	9
24,000	VAR	5	9
30,000	OESTE	5	9

ÁREA DEL VOLCÁN NEVADO DEL HUILA

Cielo mayormente nublado con precipitaciones moderadas.

INGEOMINAS lo reporta en **NIVEL AMARILLO (III): CAMBIOS EN EL COMPORTAMIENTO DE LA ACTIVIDAD VOLCANICA.**

ELEVACIÓN (pies)	DIRECCIÓN	VELOCIDAD	
		NUDOS	KPH
10,000	SURESTE	5	9
18,000	ESTE	10	18
24,000	ESTE	15	27
30,000	NORESTE	5	9

ÁREA DEL VOLCÁN GALERAS

Se esperan precipitaciones moderadas con cielo nublado.

INGEOMINAS lo reporta en **NIVEL AMARILLO (III): CAMBIOS EN EL COMPORTAMIENTO DE LA ACTIVIDAD VOLCANICA.**

ELEVACIÓN (pies)	DIRECCIÓN	VELOCIDAD	
		NUDOS	KPH
10,000	SURESTE	5	9
18,000	ESTE	5	9
24,000	ESTE	5	9
30,000	NORESTE	5	9

ESTADO DE LOS EMBALSES

A continuación se relacionan los volúmenes útiles diarios de reservas de los embalses, en porcentaje, de acuerdo con información de XM (actualizado hasta las 5:00 a. m. del día anterior), para **valores iguales o superiores al 85%**:

EMBALSE	DEPARTAMENTO	%	OBSERVACIÓN
PRADO	Tolima	122.09	ALERTA ROJA con tendencia de descenso*
PLAYAS	Antioquia	116.36	
PENOL	Antioquia	106.06	
MUÑA	Cundinamarca	97.26	
BETANIA	Huila	94.88	ALERTA NARANJA con tendencia de descenso*

* Información suministrada directamente por los operadores.

ALERTAS VIGENTES

Para mayor información sobre el pronóstico del estado del tiempo, Informes Técnicos Diarios y Comunicados Especiales, e informes de otras áreas temáticas, tales como Hidrología, Deslizamientos de tierra e Incendios forestales, se sugiere consultar los link que se encuentran en la página principal del instituto www.ideam.gov.co

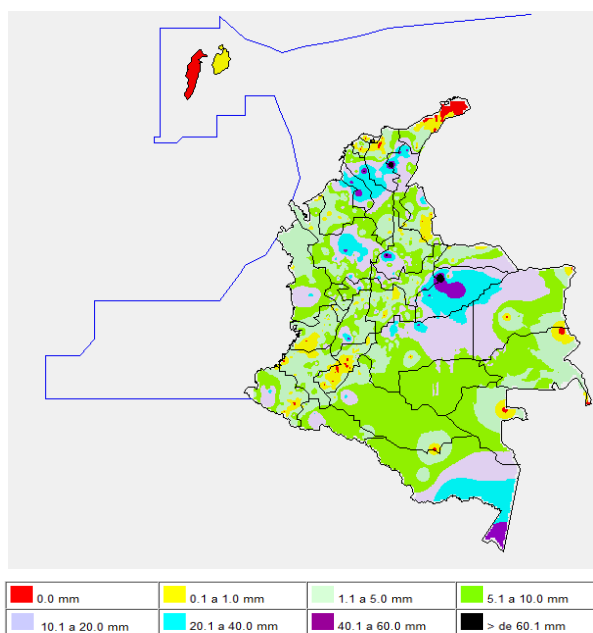
PRECIPITACIONES

A continuación se relacionan los municipios donde en las últimas 24 horas se registraron precipitaciones iguales o superiores a 30 mm:

DEPARTAMENTO	MUNICIPIOS
AMAZONAS	Leticia-Aeropuerto (44.6) y Leticia-Arica (31.0).
ANTIOQUIA	Yarumal-Llanos Cuiva (52.3), Yarumal (40.0), Jericó (35.0), Valdivia (32.0) y San Roque (30.0).
BOLIVAR	Zambrano (64.0), Mompós (36.7), Córdoba (35.0), Magangué-Baracoa (32.4) y Magangué-Barbosa (31.0).
BOYACÁ	Pajarito (48.5).
CALDAS	Samaná (42.0).
CASANARE	Támara (108.7), Trinidad (58.2), Yopal-La Chaparrera (54.5), Aguazul (46.0) y Yopal-Aeropuerto (31.5).
CESAR	Bosconia (99.0), Valledupar-Paris de Francia (50.0), Pueblo Bello (48.0) y Valledupar-El Callao (30.2).
CUNDINAMARCA	El Colegio (31.7).
META	Puerto López (45.0), Villavicencio-Servitá (44.0), Acacias (37.0), Guamal (37.0) y Cubarral (33.0).
NORTE DE SANTANDER	Tibú (32.0).
SANTANDER	Puerto Parra-Campo Capote (50.0) y Puerto Parra-Carare (66.3).
SUCRE	San Benito Abad (62.8), Corozal (48.6), Sincelejo (45.0), Sucre (35.0) y Toluviéjo (35.0).
TOLIMA	Ataco (55.3).

MAPA DE PRECIPITACIÓN DIARIA

Desde las 7:00 a.m. del lunes 25 de abril hasta las 7:00 a. m. del martes 26 de abril de 2011



REGIÓN CARIBE

ALERTA ROJA: INCREMENTO DE NIVELES EN LA CUENCA BAJA DEL RÍO MAGDALENA

Dado el incremento en las precipitaciones en el país, situación que es normal para la época conforme a la primera temporada lluviosa del año, y la cual está influenciada por el fenómeno de "La Niña"; se mantiene la recomendación reiterativa a los pobladores ribereños de la cuenca y autoridades locales, desde Neiva hasta su desembocadura en el Mar Caribe estar atentos al incremento en los niveles tanto del cauce principal como de sus afluentes.

Es importante que los habitantes en la zona del Canal del Dique y también de los siguientes sectores, estén atentos ante cualquier cambio de nivel de los ríos y ciénagas:

- **Bolívar:** San Felipe y El Salto, ubicados en la margen derecha del brazo de Mompós; Magangué, San Pablo, Calamar, Cantagallo y Hatillo de Loba (corregimientos de San Miguel y Juana Sánchez en la margen derecha de Brazo de Loba).
- **Cesar:** Gamarra en sectores rurales y urbanos del municipio, especialmente en el corregimiento de Capulco; adicionalmente, poblaciones ribereñas de la Ciénaga de Zapatos, como Chimichagua y Saloa.
- **Magdalena:** Belén en la Ciénaga de Zapatos, Tenerife, Santa Ana, Pedraza, El Banco y Plato.

ALERTA NARANJA: PROBABILIDAD DE DESLIZAMIENTOS DE TIERRA

Se presenta amenaza moderada por deslizamientos de tierra en los municipios:

- **Bolívar:** Simití, San Pablo y Cantagallo.

PRONÓSTICO METEOROLÓGICO

REGIÓN	PRONÓSTICO
SABANA DE BOGOTÁ	En la mañana cielo parcialmente nublado. En la tarde se estima incremento de la nubosidad con lluvias ligeras y sectorizadas. Temperatura máxima estimada de 20°C. Para mañana predominará cielo entre ligero a parcialmente nublado. En la tarde lluvias ligeras a moderadas.
ANDINA	En horas de la mañana se estima cielo parcialmente nublado en gran parte de la región sin descartar lluvias ligeras en Tolima, Huila y Eje Cafetero. En horas de la tarde y noche se espera incremento de la nubosidad con lluvias entre moderadas y fuertes en los Santanderes, Boyacá, Antioquia y Eje cafetero, Lluvias entre ligeras y moderadas se estiman en Valle, Cauca y Nariño, lluvias ligeras en Tolima, Huila y Cundinamarca. Para mañana en la mañana se estima que las lluvias más fuertes se concentren hacia el norte de la región particularmente hacia los Santanderes, Boyacá, Eje Cafetero y Antioquia. Lluvias ligeras a moderadas en el resto de la región.
CARIBE	En horas de la mañana se estima cielo mayormente nublado con lloviznas hacia el litoral de gran parte de la región. En la tarde y noche se estiman lluvias moderadas en gran parte de la región, las lluvias más fuertes se concentrarán hacia Cesar, sur de Bolívar y Sierra Nevada de Santa Marta. Para mañana cielo se estiman Lluvias moderadas en el Sur de Córdoba, Sucre y Bolívar, Cesar y Sierra Nevada de Santa Marta especialmente en la tarde.
ARCHIPIÉLAGO DE SAN ANDRÉS, PROVIDENCIA Y SANTA CATALINA	Cielo parcialmente nublado con intervalos de lluvias ligeras especialmente en la tarde. Para el día de mañana se estima cielo parcialmente nublado con lluvias ligeras.
MAR CARIBE	Cielo mayormente nublado con lluvias ligeras a moderadas en el centro y occidente del mar Caribe colombiano incluyendo el Golfo de Urabá. Hacia el oriente cielo parcialmente nublado y lluvias ligeras hacia zonas aledañas a las costas. Para mañana se estima cielo mayormente nublado con lluvias ligeras hacia el occidente y centro de la región.
PACIFICA	Se prevé cielo parcialmente nublado con lluvias entre ligeras y moderadas al norte y centro de Chocó y litorales de Cauca, Valle y Nariño. Cielo parcialmente nublado con posibilidad de lluvias moderadas en Chocó, lluvias ligeras en Cauca, Valle y Nariño.
INSULAR PACÍFICA	Cielo parcialmente nublado con lluvias ligeras hacia la Isla Gorgona en la tarde. En Malpelo se esperan lluvias especialmente hacia el medio día y la tarde. Para mañana predominará cielo mayormente nublado con lluvias a diferentes horas del día.
OCEANO PACÍFICO	A lo largo del día se estima que predomine cielo parcialmente nublado con lluvias moderadas hacia el Norte y centro de la cuenca Pacífica colombiana. Para mañana se prevé cielo nublado y lluvias de variada intensidad en alta mar hacia el centro y Norte de la región.
ORINOQUIA	En la mañana cielo parcialmente nublado. En la tarde y noche se prevé un incremento de la nubosidad generando lluvias moderadas en gran parte de la región. Mañana, se estima cielo mayormente nublado con lluvias alternadas en gran parte de la región, las precipitaciones más fuertes se concentrarán en Vichada.
AMAZONIA	En la mañana se estima cielo parcialmente nublado en el centro de la región y lluvias en extremo oriental en Guainía, Vaupés y Amazonas. En la tarde y noche lluvias en Amazonas, Caquetá, Guaviare, Putumayo incluyendo el Piedemonte. Para el día de mañana cielo parcialmente nublado con lluvias en horas de la tarde en Guainía, Vaupés, Guaviare y zonas de piedemonte.

ALERTA AMARILLA CUENCA MEDIA DEL RÍO SINÚ

Se registra ligero descenso de nivel del río Sinú en las últimas horas; aunque en el momento los registros obtenidos no superan las cotas críticas ni de afectación, se previene a la población residente en inmediaciones de zonas bajas (especialmente en el sector Tierralta-Montería, en el departamento de Córdoba), ante la eventual ocurrencia de crecidas súbitas. Adicionalmente, en el sector de Cereté-San Pelayo-Lorica, se han presentado incrementos considerables del río Sinú, situación que también está siendo influenciada por los complejos cenagosos que se encuentran parcialmente colmatados y están drenando hacia el cauce del río.

ALERTA AMARILLA CUENCA MEDIA Y BAJA DEL RÍO SAN JORGE

Se está registrando un leve descenso del río San Pedro (a la altura de Puerto Libertador, departamento de Córdoba), el cual es afluente del río San Jorge. Se previene a pobladores de sectores bajos, especialmente en el sector Montelíbano-La Apartada-Buenavista (departamento de Córdoba), ante la posibilidad de crecientes súbitas.

REGIÓN ANDINA

ALERTA ROJA: INCREMENTO EN LAS CUENCAS ALTA Y MEDIA DEL RÍO MAGDALENA

Se presenta una ligera tendencia de descenso en las estaciones de Nariño y Arrancaplumas (Honda), aún con valores por encima de la cota de desbordamiento. Se solicita a pobladores ribereños y autoridades locales tomar las medidas preventivas del caso ante el aumento del nivel del río paulatino desde Neiva hacia aguas abajo. Debido a que se mantiene la condición de ascenso de los niveles en el cauce principal del Magdalena y ante la probabilidad de nuevos incrementos en afluentes tales como Páez, Sumapáz, Saldaña, Bogotá y Negro, destacándose los siguientes sectores:

- **Cuenca media:** desde Honda (Tolima) y Puerto Salgar (Cundinamarca) hasta Gamarra (Cesar). Se destaca que a la altura del municipio de Puerto Berrío (Antioquia), se refleja el tránsito de la onda de crecida, la cual se prevé sea notoria en los municipios de Barrancabermeja y Puerto Wilches (Santander), Yondó (Antioquia) y Gamarra (Cesar). Igualmente se mantienen niveles altos de los ríos Carare (especial atención para el municipio de Puerto Parra en Santander), Minero, Opón, Sogamoso, Chicamocha, Fonce, Moniquirá, de Oro, Cimitarra y Lebrija, afluentes al río Magdalena.

Se previene para que pobladores ribereños de los departamentos de Huila, Tolima, Cundinamarca, Santander y Bolívar, y autoridades locales se mantengan atentos y tomen las medidas preventivas, especialmente se destacan:

- **Antioquia:** Puerto Nare y Puerto Triunfo.
- **Bolívar:** San Pablo.
- **Boyacá:** Puerto Boyacá
- **Caldas:** La Dorada.
- **Cundinamarca:** Utica, Girardot y Puerto Salgar.
- **Huila:** Neiva, Villavieja
- **Santander:** Barrancabermeja y Gamarra.
- **Tolima:** Purificación, Honda.

ALERTA ROJA: INCREMENTO DE NIVELES EN VARIOS AFLUENTES DEL RÍO MAGDALENA

- **Río Sogamoso:** antes de su descarga al río Magdalena, presenta crecidas súbitas de gran magnitud (ocasionadas por los afluentes Chicamocha y Suárez); se recomienda a los pobladores ribereños (áreas urbanas y rurales bajas), especialmente de los municipios de Betulia, Sabana de Torres, Barrancabermeja, Lebrija, Puerto Wilches y Girón, para que estén atentos a los aumentos del caudal y a los cambios que se presenten en el río para poder evacuar las zonas de las riberas.

ALERTA ROJA: INCREMENTO DE NIVELES EN LAS CUENCAS MEDIA Y BAJA DEL RÍO CAUCA

En la parte alta de la cuenca ya se alcanzaron los valores críticos de afectación, por ejemplo sectores más bajos del casco urbano en La Victoria por rompimiento del dique en Yotoco. En la cuenca media y baja continúan las afectaciones en sectores bajos de las poblaciones de Guaranda (Sucre), al igual que en el sector de Caucasia y Nechí (Antioquia). Se recomienda especial atención a los puntos más bajos de los corregimientos de Margento y Colorado, lo mismo que inmediaciones de la depresión de La Mojana Sucreña, ante la eventualidad de crecidas lentas. En la parte media el nivel ha alcanzado cotas críticas de afectación de los sectores más bajos entre La Pintada y Venecia (Antioquia) en el sur oriente antioqueño.

ALERTA ROJA: NIVELES ALTOS EN EL EMBALSE DE PRADO

La represa de Prado, de acuerdo con un reporte de EPSA se encuentra en **ALERTA ROJA** y reporta hoy una cota de nivel de 363.87 msnm, siendo la capacidad del embalse (cota) de 367.0 msnm. Por lo anterior, se recomienda estar atentos a nuevos comunicados sobre cambios en el nivel del embalse.

ALERTA ROJA: CRECIENTES SÚBITAS EN EL RÍO BOGOTÁ Y EN VARIOS DE SUS AFLUENTES

La tendencia para hoy es de descenso del nivel, el cual sigue en el rango de medios a altos con persistencia de lluvias en la cuenca alta del río Bogotá, en Guasca (Cundinamarca). Éstos niveles altos siguen generando una alta probabilidad de ocasionar anegamientos en varios sectores del norte de la Sabana de Bogotá. Se recomienda especial atención a pobladores en zonas ribereñas bajas del río Bogotá, destacándose sectores aledaños a la vía Chia-Cota y localidad de Suba (incluyendo la vía Suba-Cota); adicionalmente, debido al pronóstico de precipitaciones, se recomienda especial atención en los siguientes sectores:

- **Cuenca alta:** se recomienda especial atención en zonas bajas de los municipios de Chia, Cajicá, Cota y zonas circundantes a la laguna de Fúquene
- **Cuenca media:** especial atención para zonas bajas de Funza, Mosquera, el Distrito Capital y parte del municipio de Soacha, ante el eventual incremento de los ríos Salitre o Juan Amarillo, San Francisco, Fucha, Tunjuelo y Balsillas, afluentes al río Bogotá. En el momento los niveles se encuentran en el rango de medios a altos.
- **Cuenca del río Tunjuelo:** especial atención para este río y para sus principales afluentes, como son las quebradas Yomasa, Santa Librada, Hoya del Ramo y Chiguaza por su margen derecha y las quebradas Yerbabuena, Trompetas, de Limas y Terreros por su margen izquierda.
- **Río Soacha:** se registran crecidas lentas en inmediaciones de la autopista Sur entre La Despensa y la entrada a San Mateo

ALERTA ROJA: CRECIENTES SUBITAS EN RÍOS DE LA CUENCA DEL CATATUMBO

Desde anoche se registran crecientes súbitas sobre los ríos Pamplonita, Zulia (cuenca alta), Táchira y Algodonal. El pronóstico del tiempo para el departamento Norte de Santander es de lluvias especialmente en la mañana de hoy, por lo que continúa la probabilidad de que se presenten nuevas crecientes súbitas sobre ríos tales como Pamplonita, Táchira, Zulia y Sardinata que podrían alcanzar niveles de afectación sobre algunos sectores de estas cuencas. Se recomienda a pobladores ribereños de estas zonas estar atentos ante posibles afectaciones por crecientes súbitas. La misma recomendación se presenta para los ríos Catatumbo, Tarra, Cucutilla, San Miguel, Guarumito, Río de Oro y Presidente.

ALERTA ROJA: CRECIENTES SUBITAS Y DESBORDAMIENTOS EN EL RÍO CHICAMOCHA

Actualmente el nivel del río se encuentra afectando sectores bajos de municipios de la cuenca alta por el desbordamiento de este río. Se recomienda a los pobladores (especialmente en zonas rurales bajas) municipios de Toca, Tunja, Paipa, Duitama, Tibasosa, Nobsa y Sogamoso mantenerse atentos al comportamiento en el nivel del río.

ALERTA ROJA: PROBABILIDAD DE DESLIZAMIENTOS DE TIERRA

Se mantiene la probabilidad alta de ocurrencia de deslizamientos de tierra ocasionados por lluvias en los departamentos de:

- **Antioquia:** Medellín y su área metropolitana, Jericó, Fredonia, El Peñol, Montebello, Betania, Bolívar, Hispania, Girardota, Pueblo Rico, Tamesis, Andes, Jardín, Santa Bárbara, Abejorral, Amagá, Caldas, Venecia, Titiribí, Concordia, Salgar, San Francisco, San Luis, Cocorná, Carmen de Viboral, Santo Domingo, San Roque, Cisneros, Urrao, Amalfi, Frontino, Cañasgordas, Dabeiba y Uramita.
- **Boyacá:** Muzo, Pauna, Tunungua, Briceño, Coper, San Pablo de Borbur, Buenavista, Maripí, La Victoria, Sotaquirá, Cómbita, Arcabuco, Puerto Boyacá, Gachantivá, Quípama, Otanche, El Espino, Galdán, Boavita, La Uvita, Jericó, Duitama, Tunja, Santa Sofía y Saboyá.
- **Caldas:** Villa María, Pácora, Pensilvania, Manizales, Marulanda, Manzanara, Riosucio, Marquetalia, Victoria, Samaná, La Dorada, Neira, Aranzazu, Aguadas, Salamina, Norcasia y Filadelfia
- **Cauca:** Santander de Quilichao, Caloto, Jambaló, Silvía, Cajibío, Caldono, Morales, Totoró, El Tambo, El Bordo, La Vega, Almaguer, Toribio, San Sebastián, Bolívar, Buenos Aires, Sucre, Piendamó, La Sierra, Sotará, Popayán y Rosas.
- **Cundinamarca:** Chagüaní, Pasca, Silvania, Fusagasugá, El Colegio, Cachipay, Machetá, Quipile, Anolaima, Vergara, Guaduas, Quebrada Negra, Caparrapí, Yacopí, Paima, San Cayetano, Villagómez, Pacho, Supatá, El Peñón, Vergara, Nocaima, Tobía, Nimaima, La Peña, San Francisco, La Vega, Villeta, Vianí, Guayabal de Siquima, San Juan de Río Seco, Soacha y en los cerros circundantes de Bogotá
- **Huila:** Aipe, Tello, Hobo, Gigante, Teruel, Nátaga, Paicol, Palermo, Villavieja, Tesalia, Neiva, Tello, Baraya, Pitalito, Salado Blanco, Oporapa, Elías, La Argentina y La Plata.
- **Nariño:** Pasto, El Tablón, La Cruz, Arboledas, Albán, San Pedro de Cartago, San Bernardo, San Lorenzo, Imués, Córdoba, Ipiales, Potosí, Tangua, La Florida, Chachagüí y Buesaco
- **Norte de Santander:** Cúcuta y su área metropolitana, Abrego, La Esperanza, Gramalote, Santiago, Lourdes, Cáchira, Durania, Ragonvalia, Los Patios, Bochalema, Pamplona, Villa del Rosario, Arboledas, Cucutilla, Pamplonita, Herrán, Chinácota, El Zulia, Bucarasica, Sardinata, Salazar, Villacaro, Mutiscua, Labateca, Cacota.
- **Quindío:** Pijao, Calarcá, La Tebaida, Calarcá, Salento y Armenia.
- **Risaralda:** Pereira, Dosquebradas, Santa Rosa de Cabal, Mistrató, Pueblo Rico, Santuario, Apía, Quinchía, y La Celia.
- **Santander:** Bucaramanga y su área metropolitana, Chimá, El Guacamayo, Contratación, Bolívar, El Cerrito, El Palmar, Gámbita, Landázuri, Albania, Florián, Jesús María, Puente Nacional, Sucre, La Belleza, Mogotes, Matanza, Simácota, Santa Helena del Opón, Cimitarra, Rionegro, Lebrija, Sabana de Torres, El Carmen, El Peñón, Charalá, Chipatá, Vélez, Barbosa, Gambita, Ocamonte, Coromoro, Confinos, Guapotá, Palmas del Socorro, San Andrés, Encino, Suaita, Oiba, Onzaga, El Playón, Rionegro y Valle de San José.
- **Tolima:** Honda, Ibagué, Ataco, Aipe, Natagaima, Armero, Prado, Coyaima, Ortega, San Sebastián de Mariquita, Fresno, Falán, Planadas, Río Blanco, Valle de San Juan y Chaparral.
- **Valle del Cauca:** Cali y su área metropolitana, Alcalá, El Cerrito, Zarzal, Sevilla, Florida, Yotoco, Andalucía, Tuluá, Florida, Palmira y Buga.

ALERTA ROJA: CRECIENTES SÚBITAS EN VARIOS AFLUENTES AL RÍO CAUCA

- Los ríos Morales, Guadalajara y Cali, así como los ríos Riopaila y Zarzal, asociados con el distrito de riego del RUT (Roldanillo - La Unión - Toro), presentan niveles con tendencia al ascenso, aunque sin superar las cotas de desbordamiento. Se destaca que en el municipio de La Victoria, se mantienen niveles altos superando la cota crítica de desbordamiento; también se presentan niveles muy altos y superiores a las cotas de desbordamiento en Yotoco, Yumbo y Buglagrande.
- Especial atención para los pobladores en zonas ribereñas bajas de los ríos Frayle, Palmira y Nima (en el municipio de Palmira) y el río Dagua (municipio de Buenaventura), debido a que en las últimas horas se han registrado fuertes aguaceros en sus cuencas altas, y se espera el tránsito de la onda de crecida en el transcurso del día.
- Especial atención para pobladores de zonas bajas en el corregimiento de La Dolores (Palmira, Valle del cauca), debido a crecidas súbitas del río Frayle, el cual supera la cota de desbordamiento.

ALERTA NARANJA: CRECIENTES SUBITAS

Dada la probabilidad e persistencia de lluvias en el Valle Interandino, se presenta ésta alerta en:

- **Antioquia (río Medellín y afluentes):** debido al reporte de lluvias (especialmente en el área metropolitana de Medellín y en varios municipios aledaños), se recomienda especial atención sobre el río Medellín, lo mismo que afluentes y quebradas del mismo, ante la eventualidad de crecidas súbitas, cuya ocurrencia podrían causar inundaciones y afectaciones en zonas inestables de ladera. Adicionalmente los ríos La Miel, Nare y Samaná
- **Eje Cafetero:** cuenca media y baja de los ríos La Vieja, Otún y Consotá
- **Valle del Cauca:** cuencas de los ríos Palo, Escalarete, Dagua, Meléndez y Pance
- **Santander:** ríos Sogamoso, Fonce, Moniquirá, De Oro Carare, Minero Opón y Lebrija,

ALERTA AMARILLA: NIVELES EN EL EMBALSE DE BETANIA

De acuerdo con un comunicado emitido por Emgesa S. A. la represa de Betania se encuentra en **ALERTA AMARILLA**, con 93.81% de volumen útil en el embalse.

REGION ORINOQUIA

ALERTA NARANJA: CRECIENTES SÚBITAS EN EL RÍO ARAUCA

Aunque el nivel del río Arauca desciende para hoy, se mantiene la probabilidad de ocurrencia de incrementos importantes de los niveles de éste río y de varios de sus afluentes; se recomienda especial atención a los puntos más bajos de las riberas del río Arauca, especialmente en los sectores Arauquita-Carretero, Santacruz-Bocas de Las Gaviotas y Los Mangos-Arauca. Se prevé que ésta condición continúe en el transcurso del día de hoy. Se destaca que en Saravena (Arauca) se presentan muy fuertes lluvias, lo cual ocasionará crecidas súbitas de varias quebradas afluentes al río Arauca.

ALERTA NARANJA: CRECIENTES SÚBITAS EN EL RÍO META

No se descartan lluvias en las cuencas altas de los ríos que nacen en el piedemonte llanero, siendo los más importantes los ríos Upiá, Ariari (se destacan sus afluentes Guéjar y Sonso), Humea, Guayabero y Guatiquia. Debido a las lluvias de los últimos días se mantienen la condición de ascenso moderado en el río Meta a la altura de Puerto López que valores de niveles que ya se encuentren afectando los sectores más bajos de este municipio.

ALERTA NARANJA: PROBABILIDAD DE DESLIZAMIENTOS DE TIERRA

Se presenta amenaza moderada por deslizamientos de tierra en los municipios de:

- **Boyacá:** San Luis de Gaceno, Santa María y Labranzagrande
- **Casanare:** Aguazul, Tauramena, Sabanalarga, Yopal, Nunchia, Pore, Támara, Paz de Ariporo y Hato Corozal.
- **Cundinamarca:** Medina, Guayabetal, Gachalá y Paratebueno.
- **Meta:** San Luis de Cubarral, Villavicencio Guamal, Restrepo, Lejanías, El Dorado, Vistahermosa, La Macarena y El Calvario.

REGIÓN AMAZÓNICA

ALERTA NARANJA: PROBABILIDAD DE DESLIZAMIENTOS DE TIERRA

Se presenta amenaza moderada por deslizamientos de tierra en los municipios de:

- **Caquetá:** Belén de los Andaquíes, San Vicente del Caguán y San José del Fragua

ALERTA NARANJA: CRECIENTES SÚBITAS EN LOS RÍOS DEL PIEDEMONTE CAQUETEÑO

Ante la probabilidad de lluvias sobre sectores del macizo colombiano, incluido el piedemonte Caqueteño, se emite una alerta naranja, por crecientes súbitas sobre ríos y quebradas de este sector

REGIÓN PACÍFICA

ALERTA NARANJA: PROBABILIDAD DE DESLIZAMIENTOS DE TIERRA

Se presenta amenaza moderada por deslizamientos de tierra en los municipios de:

- **Nariño:** Barbacoas y Ricaurte.
- **Cauca:** Sucre.

Especial atención en la vía Hispania (Antioquia)-El Carmen (Chocó); y en la vía Pasto-Tumaco (Nariño).

ALERTA AMARILLA: CRECIENTES SÚBITAS EN LOS RÍOS ATRATO Y SAN JUAN

Debido a probabilidad de lluvias para hoy sobre sectores de las cuencas de los ríos Atrato y afluentes como Quito, Andágueda y Mumbí, se mantiene la alerta amarilla por crecientes súbitas. Igual situación se recomienda para el río San Juan. Se recomienda especial atención a pobladores especialmente del sector Quibdó - Medio Atrato - Vigía del Fuerte (en el departamento de Chocó), y también para zonas bajas del sector Itzmina-Condoto (en el departamento del Chocó).

ALERTA AMARILLA: CRECIENTES SÚBITAS EN LA VERTIENTE SUR DEL PACÍFICO

Para hoy no se descartan lluvias sobre sectores de la región Pacífica, por tanto se podrían registrar nuevas crecientes súbitas en:

- **Cuenca de los ríos Mira y Telembí:** zonas bajas en los sectores de Puerto Candelillas (Lorente) hasta San Isidro (Tumaco), en el departamento de Nariño; persisten las lluvias en la cabecera municipal de Barbacoas (Nariño); zonas ribereñas bajas en el sector de los municipios de Magüí (Payán), Ricaurte (Altaquer), Roberto Payán (San José) y de Barbacoas, en el departamento de Nariño.
- **Cuenca del río Micay:** en los próximos días no se descartan nuevas crecientes por tanto se recomienda a pobladores de las zonas bajas (especialmente en el sector López de Micay-Zaragoza), estar atentos al comportamiento de los niveles.
- **Cuenca del río Patía:** Se recomienda especial atención para la parte media de la cuenca (en el municipio de Policarpa, especialmente zonas bajas de los corregimientos de San Antonio, Pisanda y El Ejido, en el departamento de Nariño), lo mismo que en Cumbitara (Nariño) y también en la cuenca baja (zonas bajas aledañas a la desembocadura en el Océano Pacífico en Boca Salahonda, especialmente en los sitios El Caimito, Ramos y Hojas Blancas, jurisdicción del municipio de Francisco Pizarro).

No se descartan nuevos incrementos de los niveles debido a la reactivación de las lluvias en el Macizo Colombiano.

MAR CARIBE

ALERTA AMARILLA: TIEMPO LLUVIOSO

En varios sectores, tanto aledaños a la costa Caribe colombiana como ubicados mar adentro se prevén lluvias de variada intensidad, las de mayor consideración por la tarde y noche, inclusive no se descartan tormentas eléctricas y ráfagas de viento, se sugiere a pescadores y usuarios de embarcaciones menores consultar con las Capitanías de puerto.

OCÉANO PACÍFICO

ALERTA AMARILLA: TIEMPO LLUVIOSO

En algunos sectores del Pacífico nacional, localizados aguas adentro, son estimadas condiciones lluviosas durante la jornada con posibilidad de tormentas eléctricas y ráfagas de viento, se sugiere a usuarios de embarcaciones de poco calado consultar con las Capitanías de puerto en zonas de tempestad inminente.

ALERTA ROJA. PARA TOMAR ACCIÓN Advierte a los sistemas de prevención y atención de desastres sobre la amenaza que puede ocasionar un fenómeno con efectos adversos sobre la población, el cual requiere la atención inmediata por parte de la población y de los cuerpos de atención y socorro. Se emite una alerta sólo cuando la identificación de un evento extraordinario indique la probabilidad de amenaza inminente y cuando la gravedad del fenómeno implique la movilización de personas y equipos, interrumpiendo el normal desarrollo de sus actividades cotidianas.

ALERTA NARANJA. PARA PREPARARSE Indica la presencia de un fenómeno. No implica amenaza inmediata y como tanto es catalogado como un mensaje para informarse y prepararse. El aviso implica vigilancia continua ya que las condiciones son propicias para el desarrollo de un fenómeno, sin que se requiera permanecer alerta.

ALERTA AMARILLA. PARA INFORMARSE Es un mensaje oficial por el cual se difunde información. Por lo regular se refiere a eventos observados, reportados o registrados y puede contener algunos elementos de pronóstico a manera de orientación. Por sus características pretéritas y futuras difiere del aviso y de la alerta, y por lo general no está encaminado a alertar sino a informar.

CONDICIONES NORMALES La información que se suministra se encuentra dentro de los rangos normales.

°C: grados Celsius

m: metros

mm: milímetros

KPH: kilómetros por hora

GOES: Geostationary Operational Environmental Satellites (Satélite Geoestacionario Operacional Ambiental).

GOES-13 es el designado GOES-Este, localizado en 75° W sobre el ecuador geográfico.

PNN: Parque Nacional Natural

SFF: Santuario de Fauna y Flora

XM: XM Compañía de Expertos en Mercados S.A ESP; es una filial del grupo empresarial ISA.

Ricardo LOZANO PICÓN, Director General
María Teresa MARTÍNEZ GÓMEZ, Jefe Oficina de Pronósticos y Alertas
Daniel USECHE SAMUDIO, Coordinador de Alertas Ambientales

Profesionales en turno:
Mery FERNANDEZ, Carlos PINZÓN, Elicer DIAZ, Hernando WILCHES, Juan ALAMEDA, Patricia LEÓN,
Yolanda GONZALEZ, Patricia MESA y Hernando CARDOSO.

Internet: <http://www.ideam.gov.co>
Correo electrónico alertasideam@gmail.com alertasideam@ideam.gov.co
Carrera 10 N° 20 - 30 ** Piso 9, Bogotá, D.C.
Teléfono: 3421586