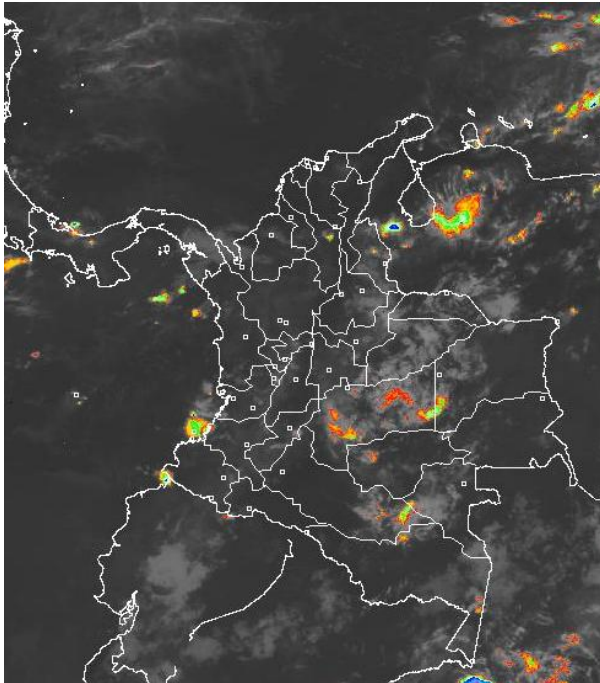


CONDICIONES HIDROMETEOROLÓGICAS ACTUALES

En el territorio nacional continúa acentuándose la primera temporada lluviosa del año, persiste la **ALERTA ROJA** en las cuencas de los ríos Magdalena, Cauca y Bogotá y en algunos de los embalses del país, de igual forma prevalece la **ALERTA ROJA** por deslizamientos de tierra en varios sectores de ladera de la Región Andina.

IMAGEN SATELITAL

Imagen GOES - 13 * 29 de abril de 2011 * Hora 7:15 a. m. HLC



LO MÁS DESTACADO.

- Aunque las lluvias tendieron a disminuir en comparación con el día anterior estas se concentraron en amplios sectores de Cundinamarca, Nariño y Cauca, alcanzado el mayor volumen en el municipio de Linares (Nariño) con 93.0 mm. En la Sabana de Bogotá también llovió, el dato más representativo de 39.6 mm se registró en la estación del IDEAM localizada en el centro de la ciudad.
- La represa de Prado, de acuerdo con el reporte de EPSA se encuentra en **ALERTA ROJA** con una cota de nivel del embalse para hoy de 364.00 msnm, siendo su capacidad máxima 367.00 msnm, y la tendencia es a disminuir.
- Se presenta un **moderado descenso** en el río Magdalena desde Purificación (Tolima) hasta Puerto Berrio (Antioquia), sin embargo los niveles continúan muy altos, cercanos a las cotas de afectación. En La parte baja desde el Banco hasta su desembocadura al mar Caribe, la tendencia general es de ascenso, con niveles igualmente altos.
- El río Bogotá registra un **moderado ascenso** en la mañana de hoy por lo que se mantiene la **ALERTA ROJA**.
- Moderado descenso** en el nivel del río Cauca en su parte alta y media, sin embargo, se mantiene la **ALERTA ROJA** dado que los niveles se encuentran muy altos, superando en varios sectores las cotas de desbordamiento especialmente en sectores bajos del casco urbano de Yotoco, La Victoria, y en las áreas rurales entre La Pintada y Venecia (Antioquia), entre Caucasia y Nechí (Antioquia) y a la altura de Guaranda (Sucre). Se recomienda especial atención a los pobladores de la depresión de La Mojana Sucreña y de los corregimientos de Margento y Colorado.
- Se mantiene la **ALERTA NARANJA** en ríos y quebradas de los departamentos de Boyacá, Cundinamarca, Antioquia, los Santanderes, Tolima y Huila ante la probabilidad de crecientes súbitas dado que el pronóstico del tiempo anticipa condiciones lluviosas en estas áreas. Se incluye en **ALERTA NARANJA** la cuenca del río Meta dado que las lluvias registradas a lo largo del Piedemonte han originado un incremento sostenido en el nivel del cauce principal.
- Se mantiene la **ALERTA ROJA** para las cuencas del Catatumbo (se destacan los ríos Pamplonita, Táchira, Zulia, Sardinata, Algodonal); Chicamocha (especialmente aguas abajo de la represa de La Copa dado que los niveles se encuentran alto); Sogamoso; Fonce; Moniquirá; Mineró; Carare; Lebrija; Sumapaz; Saldaña; Negro y Arauca.
- La amenaza por deslizamientos de tierra persiste en la región Andina, incluido el piedemonte oriental de la cordillera oriental particularmente en sectores de ladera de los Santanderes, Antioquia, Caldas, Cauca, Casanare y Huila.

PRONÓSTICO CONDICIONES METEOROLÓGICAS ESPECIALES

ÁREA DEL VOLCÁN CERRO MACHÍN

Cielo parcialmente nublado con precipitaciones moderadas en horas de la tarde y noche.
INGEOMINAS lo reporta en **NIVEL AMARILLO (III): CAMBIOS EN EL COMPORTAMIENTO DE LA ACTIVIDAD VOLCANICA.**

ELEVACIÓN (pies)	DIRECCIÓN	VELOCIDAD	
		NUDOS	KPH
10,000	SUROESTE	5	9
18,000	NOROESTE	5	9
24,000	OESTE	5	9
30,000	SUR	5	9

ÁREA DEL VOLCÁN NEVADO DEL HUILA

Cielo parcialmente cubierto con precipitaciones entre ligeras y moderadas especialmente en horas de la tarde y noche.

INGEOMINAS lo reporta en **NIVEL AMARILLO (III): CAMBIOS EN EL COMPORTAMIENTO DE LA ACTIVIDAD VOLCANICA.**

ELEVACIÓN (pies)	DIRECCIÓN	VELOCIDAD	
		NUDOS	KPH
10,000	NOROESTE	5	9
18,000	SUROESTE	5	9
24,000	SUROESTE	10	18
30,000	SUROESTE	5	9

ÁREA DEL VOLCÁN GALERAS

Cielo parcialmente nublado durante el día, en horas de la noche se esperan precipitaciones moderadas

INGEOMINAS lo reporta en **NIVEL AMARILLO (III): CAMBIOS EN EL COMPORTAMIENTO DE LA ACTIVIDAD VOLCANICA.**

ELEVACIÓN (pies)	DIRECCIÓN	VELOCIDAD	
		NUDOS	KPH
10,000	SUR	5	9
18,000	SUROESTE	5	9
24,000	OESTE	5	9
30,000	SUROESTE	5	9

ESTADO DE LOS EMBALSES

A continuación se relacionan los volúmenes útiles diarios de reservas de los embalses, en porcentaje, de acuerdo con información de XM (actualizado hasta las 5:00 a. m. del día anterior), para valores iguales o superiores al 85%:

EMBALSE	DEPARTAMENTO	%	OBSERVACIÓN
PRADO	Tolima	122.56	ALERTA ROJA con tendencia de descenso*
PLAYAS	Antioquia	113.94	
RIOGRANDE 2	Antioquia	107.94	
PENOL	Antioquia	107.04	
SAN LORENZO	Antioquia	104.25	
PORCE II	Antioquia	99.79	
NEUSA	Cundinamarca	90.50	
CALIMA1	Valle del Cauca	89.17	
BETANIA	Huila	87.70	

* Información suministrada directamente por los operadores.

ALERTAS VIGENTES

Para mayor información sobre el pronóstico del estado del tiempo, Informes Técnicos Diarios y Comunicados Especiales, e informes de otras áreas temáticas, tales como Hidrología, Deslizamientos de tierra e Incendios forestales, se sugiere consultar los link que se encuentran en la página principal del instituto www.ideam.gov.co

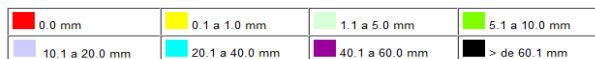
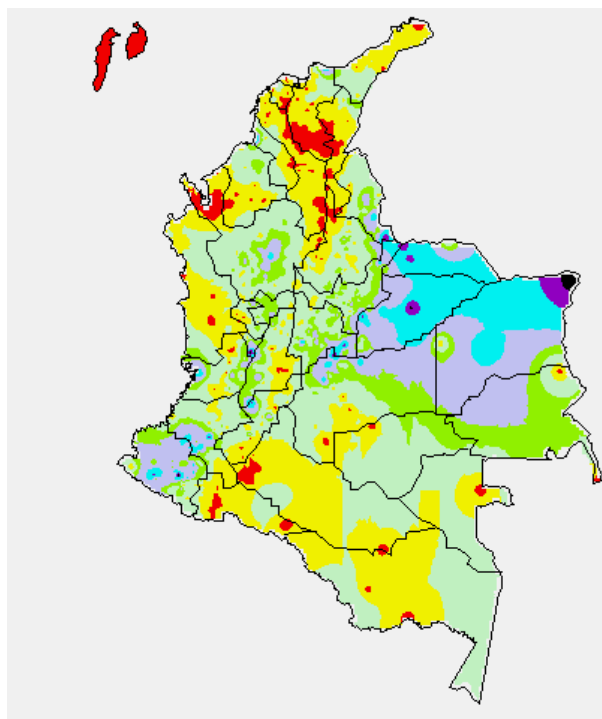
PRECIPITACIONES

A continuación se relacionan los municipios donde en las últimas 24 horas se registraron precipitaciones iguales o superiores a 30 mm:

DEPARTAMENTO	MUNICIPIOS
ANTIOQUIA	Gómez Plata (40.0)
ARAUCA	Tame (52.5), Saravena (55.3)
CASANARE	Trinidad (61.8), Chámeza (47.5)
CAUCA	Rosas (54.1), Patía El Bordo (50.0), Bolívar (45.0)
CUNDINAMARCA	El Colegio (57.7), Medina (47.0), Bogotá-Centro (39.6), Bogotá-Vitelma (33.6), Cota (30.0)
META	Restrepo (86.0), Acacias (40.0), San Luis de Cubarral (31.0)
NARIÑO	Linares (93.0), Barbacoas-Junin (46.0), Sandoná (42.0), Pasto-Chimayoy (34.5), Buesaco (32.8)
NORTE DE SANTANDER	Toledo (57.0), Chinácota (32.1)
QUINDÍO	Pijao (85.0)
SUCRE	Toluviéjo (42.0)
TOLIMA	Planadas (44.0)
VICHADA	Puerto Carreño (68.2)

MAPA DE PRECIPITACIÓN DIARIA

Desde las 7:00 a.m. del jueves 28 de abril hasta las 7:00 a.m. del viernes 29 de abril de 2011



REGIÓN CARIBE

ALERTA ROJA: INCREMENTO DE NIVELES EN LA CUENCA BAJA DEL RÍO MAGDALENA

Dado el incremento en las precipitaciones en el país, situación que es normal para la época conforme a la primera temporada lluviosa del año, y la cual está influenciada por el fenómeno de "La Niña", se mantiene la recomendación reiterativa a los pobladores ribereños de la cuenca y autoridades locales, desde Neiva hasta su desembocadura en el Mar Caribe estar atentos al incremento en los niveles tanto del cauce principal como de sus afluentes.

Es importante que los habitantes en la zona del Canal del Dique y también de los siguientes sectores, estén atentos ante cualquier cambio de nivel de los ríos y ciénagas:

- **Bolívar:** San Felipe y El Salto, ubicados en la margen derecha del brazo de Mompóx; Magangué, San Pablo, Calamar, Cantagallo y Hatillo de Loba (corregimientos de San Miguel y Juana Sánchez en la margen derecha de Brazo de Loba).
- **Cesar:** Gamarra en sectores rurales y urbanos del municipio, especialmente en el corregimiento de Capulco; adicionalmente, poblaciones ribereñas de la Ciénaga de Zapatosas, como Chimichagua y Saloa.
- **Magdalena:** Belén en la Ciénaga de Zapatosas, Tenerife, Santa Ana, Pedraza, El Banco y Plato.

PRONÓSTICO METEOROLÓGICO

REGIÓN	PRONÓSTICO
SABANA DE BOGOTÁ	Se prevé cielo parcialmente nublado con tiempo seco en la mañana. Después del medio día se estiman precipitaciones ligeras hacia los cerros orientales. Temperatura máxima estimada de 20°C. Para mañana predominará cielo parcialmente nublado en la mañana. En la tarde lluvias ligeras a moderadas hacia el Oriente y Norte de la ciudad.
ANDINA	Durante la mañana predominará cielo mayormente nublado con tiempo seco. En horas de la tarde se prevé incremento de la nubosidad en gran parte de la región, con lluvias entre moderadas y fuertes y probabilidad de tormentas eléctricas en Antioquia, Eje cafetero, Santanderes y Boyacá, lluvias entre ligeras y moderadas son estimadas en zonas de montañas de Nariño, Tolima, Huila y Cauca. Lluvias ligeras en el resto de la región. En la noche se estiman lluvias entre moderadas y fuertes en los valles interandinos. Para mañana se estiman lluvias a lo largo de las cordilleras especialmente en la tarde y noche. Las lluvias más fuertes predominarán sobre Eje Cafetero, Antioquia, Norte de Santander, sur de Tolima, y Montañas de Nariño.
CARIBE	En horas de la mañana se estima cielo mayormente nublado, con posibilidad de precipitaciones ligeras en el norte de Cesar. Después del medio día se incrementará la nubosidad generando precipitaciones en el centro y Sur de la región, las lluvias más fuertes se presentarán sobre el Sur de Bolívar, Cesar y de Sucre, Córdoba y Sierra Nevada de Santa Marta. Para mañana cielo parcialmente nublado en la región, sin descartar lluvias en las estribaciones de la Sierra Nevada de Santa Marta y sur y centro de Córdoba, Magdalena, Sucre y Bolívar.
ARCHIPIÉLAGO DE SAN ANDRÉS, PROVIDENCIA Y SANTA CATALINA	Cielo seminublado con intervalos de lluvias ligeras especialmente en la mañana y hacia el medio día. Para el día de mañana se estima cielo parcialmente nublado con lloviznas esporádicas.
MAR CARIBE	Cielo parcialmente cubierto con lluvias ligeras en el Occidente del Mar Caribe colombiano incluyendo el Golfo de Urabá. El resto de la zona marítima con cielo seminublado. Para mañana se estima cielo mayormente nublado con lluvias ligeras a moderadas hacia el Occidente de la zona marítima.
PACIFICA	Cielo mayormente cubierto con intervalos de lluvias entre ligeras a moderadas en Chocó y hacia los litorales del Valle del Cauca, Cauca y Nariño. Para mañana cielo parcialmente nublado con posibilidad de lluvias en Chocó, Cauca, Valle y Nariño en la tarde.
INSULAR PACÍFICA	Cielo nublado con lluvias ligeras e intermitentes hacia la Isla de Malpelo durante la mañana. En Gorgona cielo parcialmente nublado y lluvias ligeras durante la mañana y hacia el medio día. Predominará cielo mayormente cubierto con lluvias eventuales.
OCÉANO PACÍFICO	Se prevé cielo cubierto y lluvias moderadas hacia el Norte y centro de la cuenca Pacífica colombiana. Para mañana se prevé cielo nublado y lluvias de variada intensidad en alta mar hacia el centro y Norte de la región.
ORINOQUIA	A lo largo del día predominará cielo nublado con lluvias en gran parte de la región, las más fuertes sobre Vichada, Casanare y Arauca. Lluvias moderadas en Meta y zonas de piedemonte. Para mañana cielo mayormente nublado a lo largo del día en gran parte de la región. Las precipitaciones más fuertes se concentrarán en Meta y zonas de piedemonte.
AMAZONIA	En la mañana se espera cielo parcialmente nublado, salvo en Vaupés y Amazonas donde se esperan lluvias. En la tarde se estiman lluvias hacia el Oriente y centro de la región en Caquetá, Guaviare, Guainía, Vaupés y Amazonas. No se descartan lluvias ligeras piedemonte amazónico. Para el día de mañana lluvias entre ligeras a moderadas en gran parte de la región.

REGIÓN ANDINA

ALERTA ROJA: INCREMENTO EN LAS CUENCAS ALTA Y MEDIA DEL RÍO MAGDALENA

Se presenta una ligera tendencia de descenso en las estaciones de Nariño y Arrancaplumas (Honda), aún con valores por encima de la cota de desbordamiento. Se solicita a pobladores ribereños y autoridades locales tomar las medidas preventivas del caso ante el aumento del nivel del río paulatino desde Neiva hacia aguas abajo. Debido a que se mantiene la condición de ascenso de los niveles en el cauce principal del Magdalena y ante la probabilidad de nuevos incrementos en afluentes tales como Páez, Sumapáz, Saldaña, Bogotá y Negro, destacándose los siguientes sectores:

- **Cuenca media:** desde Honda (Tolima) y Puerto Salgar (Cundinamarca) hasta Gamarra (Cesar). Se destaca que a la altura del municipio de Puerto Berrio (Antioquia), se refleja el tránsito de la onda de crecida, la cual se prevé sea notoria en los municipios de Barrancabermeja y Puerto Wilches (Santander), Yondó (Antioquia) y Gamarra (Cesar). Igualmente se mantienen niveles altos de los ríos Carare (especial atención para el municipio de Puerto Parra en Santander), Mínero, Opón, Sogamoso, Chicamocha, Fonce, Moniquirá, de Oro, Cimitarra y Lebrija, afluentes al río Magdalena.

Se previene para que pobladores ribereños de los departamentos de Huila, Tolima, Cundinamarca, Santander y Bolívar, y autoridades locales se mantengan atentos y tomen las medidas preventivas, especialmente se destacan:

- **Antioquia:** Puerto Nare y Puerto Triunfo.
- **Bolívar:** San Pablo.
- **Boyacá:** Puerto Boyacá.
- **Caldas:** La Dorada.
- **Cundinamarca:** Ulica, Girardot y Puerto Salgar.
- **Huila:** Neiva y Villavieja.
- **Santander:** Barrancabermeja y Gamarra.
- **Tolima:** Purificación y Honda.

ALERTA ROJA: INCREMENTO DE NIVELES EN VARIOS AFLUENTES DEL RÍO MAGDALENA

- **Río Sogamoso:** antes de su descarga al río Magdalena, presenta crecidas súbitas de gran magnitud (ocasionadas por los afluentes Chicamocha y Suárez); se recomienda a los pobladores ribereños (áreas urbanas y rurales bajas), especialmente de los municipios de Betulia, Sabana de Torres, Barrancabermeja, Lebrija, Puerto Wilches y Girón, para que estén atentos a los aumentos del caudal y a los cambios que se presenten en el río para poder evacuar las zonas de las riberas.

ALERTA ROJA: INCREMENTO DE NIVELES EN LAS CUENCAS ALTA Y MEDIA DEL RÍO CAUCA

En la parte alta de la cuenca ya se alcanzaron los valores críticos de afectación, por ejemplo sectores más bajos del casco urbano en La Victoria por rompimiento del dique en Yotoco. En la cuenca media y baja continúan las afectaciones en sectores bajos de las poblaciones de Guaranda (Sucre), al igual que en el sector de Caucasia y Nechi (Antioquia). Se recomienda especial atención a los puntos más bajos de los corregimientos de Margento y Colorado, lo mismo que inmediaciones de la depresión de La Mojana Sucreña, ante la eventualidad de crecidas lentas. En la parte media el nivel ha alcanzado cotas críticas de afectación de los sectores más bajos entre La Pintada y Venecia (Antioquia) en el sur oriente antioqueño.

ALERTA ROJA: NIVELES ALTOS EN EL EMBALSE DE PRADO

La represa de Prado, de acuerdo con un reporte de EPSA se encuentra en **ALERTA ROJA** y reporta hoy una cota de nivel de 363.87 msnm, siendo la capacidad del embalse (cota) de 367.0 msnm. Por lo anterior, se recomienda estar atentos a nuevos comunicados sobre cambios en el nivel del embalse.

ALERTA ROJA: CRECIENTES SÚBITAS EN EL RÍO BOGOTÁ Y EN VARIOS DE SUS AFLUENTES

La tendencia para hoy es de descenso del nivel, el cual sigue en el rango de medios a altos con persistencia de lluvias en la cuenca alta del río Bogotá, en Guasca (Cundinamarca). Éstos niveles altos siguen generando una alta probabilidad de ocasionar anegamientos en varios sectores del norte de la Sabana de Bogotá. Se recomienda especial atención a pobladores en zonas ribereñas bajas del río Bogotá, destacándose sectores aledaños a la vía Chia-Cota y localidad de Suba (incluyendo la vía Suba-Cota); adicionalmente, debido al pronóstico de precipitaciones, se recomienda especial atención en los siguientes sectores:

- **Cuenca alta:** se recomienda especial atención en zonas bajas de los municipios de Chia, Cajicá, Cota y zonas circundantes a la laguna de Fúquene
- **Cuenca media:** especial atención para zonas bajas de Funza, Mosquera, el Distrito Capital y parte del municipio de Soacha, ante el eventual incremento de los ríos Salitre o Juan Amarillo, San Francisco, Fucha, Tunjuelo y Balsillas, afluentes al río Bogotá. En el momento los niveles se encuentran en el rango de medios a altos.
- **Cuenca del río Tunjuelo:** especial atención para este río y para sus principales afluentes, como son las quebradas Yomasa, Santa Librada, Hoya del Ramo y Chiguaza por su margen derecha y las quebradas Yerbabuena, Trompetas, de Limas y Terreros por su margen izquierda.
- **Río Soacha:** se registran crecidas lentas en inmediaciones de la autopista Sur entre La Despensa y la entrada a San Mateo

ALERTA ROJA: CRECIENTES SUBITAS EN RÍOS DE LA CUENCA DEL CATATUMBO

Desde anoche se registran crecientes súbitas sobre los ríos Pamplonita, Zulía (cuenca alta), Táchira y Algodonal. El pronóstico del tiempo para el departamento Norte de Santander es de lluvias especialmente en la mañana de hoy, por lo que continúa la probabilidad de que se presenten nuevas crecientes súbitas sobre ríos tales como Pamplonita, Táchira, Zulía y Sardinata que podrían alcanzar niveles de afectación sobre algunos sectores de estas cuencas. Se recomienda a pobladores ribereños de estas zonas estar atentos ante posibles afectaciones por crecientes súbitas. La misma recomendación se presenta para los ríos Catatumbo, Tarra, Cucullilla, San Miguel, Guarumito, Río de Oro y Presidente.

ALERTA ROJA: CRECIENTES SUBITAS Y DESBORDAMIENTOS EN EL RÍO CHICAMOCHA

Actualmente el nivel del río se encuentra afectando sectores bajos de municipios de la cuenca alta por el desbordamiento de este río. Se recomienda a los pobladores (especialmente en zonas rurales bajas) municipios de Toca, Turja, Paipa, Duitama, Tibasosa, Nobsa y Sogamoso mantenerse atentos al comportamiento en el nivel del río.

ALERTA ROJA: PROBABILIDAD DE DESLIZAMIENTOS DE TIERRA

Se mantiene la probabilidad alta de ocurrencia de deslizamientos de tierra ocasionados por lluvias en los departamentos de:

- **Antioquia:** Medellín y su área metropolitana, Marinilla, Alejandría, El Peñol, Pueblo Rico, San Francisco, San Luis, Cocorná, Carmen de Viboral y Santo Domingo.
- **Boyacá:** Muzo, Pauna, Arcabuco, Gachantivá, Quipama y Otanche.
- **Caldas:** Villa María, Pácora, Pensilvania, Manizales, Marulanda, Manzanares, Victoria, Samaná y Neira.
- **Cauca:** Buenos Aires, Rosas y Suarez.
- **Cundinamarca:** Macheta, Nocaima y en cerros circundantes de Bogotá.
- **Huila:** Aipe, Tello, Hobo y Garzón.
- **Norte de Santander:** Cúcuta y su área metropolitana, Gramalote, Sardinata y Salazar.
- **Quindío:** Calarcá, Salento y Armenia.
- **Risaralda:** Pereira, Dosquebradas y Santa Rosa de Cabal.
- **Santander:** Bucaramanga y su área metropolitana, Chimá, Albania, El Guacamayo, Suaita, Sucre y Coromoro.
- **Tolima:** Ibagué y Fresno.
- **Valle del Cauca:** Cali y su área metropolitana y Tuluá.

ALERTA ROJA: CRECIENTES SÚBITAS EN VARIOS AFLUENTES DEL RÍO CAUCA

- Los ríos Morales, Guadalajara y Cali, así como los ríos Riopaila y Zarzal, asociados con el distrito de riego del RUT (Roldanillo - La Unión - Toro), presentan niveles con tendencia al ascenso, aunque sin superar las cotas de desbordamiento. Se destaca que en el municipio de La Victoria, se mantienen niveles altos superando la cota crítica de desbordamiento; también se presentan niveles muy altos y superiores a las cotas de desbordamiento en Yotoco, Yumbo y Bugalagrande.
- Especial atención para los pobladores en zonas ribereñas bajas de los ríos Frayle, Palmira y Nima (en el municipio de Palmira) y el río Dagua (municipio de Buenaventura), debido a que en las últimas horas se han registrado fuertes aguaceros en sus cuencas altas, y se espera el tránsito de la onda de crecida en el transcurso del día.
- Especial atención para pobladores de zonas bajas en el corregimiento de La Dolores (Palmira, Valle del Cauca), debido a crecidas súbitas del río Frayle, el cual supera la cota de desbordamiento.

ALERTA NARANJA: CRECIENTES SUBITAS

Dada la probabilidad e persistencia de lluvias en el Valle Interandino, se presenta ésta alerta en:

- **Antioquia (río Medellín y afluentes):** debido al reporte de lluvias (especialmente en el área metropolitana de Medellín y en varios municipios aledaños), se recomienda especial atención sobre el río Medellín, lo mismo que afluentes y quebradas del mismo, ante la eventualidad de crecidas súbitas, cuya ocurrencia podrían causar inundaciones y afectaciones en zonas inestables de ladera. Adicionalmente los ríos La Miel, Nare y Samaná
- **Eje Cafetero:** cuenca media y baja de los ríos La Vieja, Otún y Consotá
- **Valle del Cauca:** cuencas de los ríos Palo, Escalarete, Dagua, Meléndez y Pance

- **Santander:** ríos Sogamoso, Fonce, Monquirá, De Oro Carare, Minero Opón y Lebrija,

REGION ORINOQUIA

ALERTA NARANJA: CRECIENTES SÚBITAS EN EL RÍO ARAUCA

Aunque el nivel del río Arauca descende para hoy, se mantiene la probabilidad de ocurrencia de incrementos importantes de los niveles de éste río y de varios de sus afluentes; se recomienda especial atención a los puntos más bajos de las riberas del río Arauca, especialmente en los sectores Arauquita-Carretero, Santacruz-Bocas de Las Gaviotas y Los Mangos-Arauca. Se prevé que ésta condición continúe en el transcurso del día de hoy. Se destaca que en Saravena (Arauca) se presentan muy fuertes lluvias, lo cual ocasionará crecidas súbitas de varias quebradas afluentes al río Arauca.

ALERTA NARANJA: CRECIENTES SÚBITAS EN EL RÍO META

No se descartan lluvias en las cuencas altas de los ríos que nacen en el piedemonte llanero, siendo los más importantes los ríos Upiá, Ariari (se destacan sus afluentes Coéjar y Sonso), Humea, Guayabero y Guatiquia. Debido a las lluvias de los últimos días se mantienen la condición de ascenso moderado en el río Meta a la altura de Puerto López que valores de niveles que ya se encuentren afectando los sectores más bajos de este municipio.

ALERTA NARANJA: PROBABILIDAD DE DESLIZAMIENTOS DE TIERRA

Se presenta amenaza moderada por deslizamientos de tierra en los municipios de:

- **Boyacá:** San Luis de Gaceno, Santa María y Labranzagrande
- **Casanare:** Aguazul, Sabanalarga, Yopal y Támara.
- **Meta:** San Luis de Cubarral, Villavicencio, Guamal, Restrepo y El Calvario.

REGIÓN AMAZÓNICA

ALERTA NARANJA: CRECIENTES SUBITAS EN LOS RÍOS DEL PIEDEMONTE CAQUETEÑO

Ante la probabilidad de lluvias sobre sectores del macizo colombiano, incluido el piedemonte Caquetense, se emite una alerta naranja, por crecientes súbitas sobre ríos y quebradas de este sector.

REGIÓN PACÍFICA

ALERTA NARANJA: PROBABILIDAD DE DESLIZAMIENTOS DE TIERRA

Se presenta amenaza moderada por deslizamientos de tierra en los municipios de:

- **Nariño:** Barbacoas y Ricaurte.

Especial atención en la vía Hispania (Antioquia)-El Carmen (Chocó); y en la vía Pasto-Tumaco (Nariño).

ALERTA AMARILLA: CRECIENTES SÚBITAS EN LOS RÍOS ATRATO Y SAN JUAN

Debido a probabilidad de lluvias para hoy sobre sectores de las cuencas de los ríos Atrato y afluentes como Quito, Andágueda y Mumbi, se mantiene la alerta amarilla por crecientes súbitas. Igual situación se recomienda para el río San Juan. Se recomienda especial atención a pobladores especialmente del sector Quibdó - Medio Atrato - Vigía del Fuerte (en el departamento de Chocó), y también para zonas bajas del sector Itsmina-Condoto (en el departamento del Chocó).

ALERTA AMARILLA: CRECIENTES SÚBITAS EN LA VERTIENTE SUR DEL PACÍFICO

Para hoy no se descartan lluvias sobre sectores de la región Pacífica, por tanto se podrían registrar nuevas crecientes súbitas en:

- **Cuenca de los ríos Mira y Telembi:** zonas bajas en los sectores de Puerto Candelillas (Llorente) hasta San Isidro (Tumaco), en el departamento de Nariño; persisten las lluvias en la cabecera municipal de Barbacoas (Nariño); zonas ribereñas bajas en el sector de los municipios de Magüí (Payán), Ricaurte (Altaquer), Roberto Payán (San José) y de Barbacoas, en el departamento de Nariño.
- **Cuenca del río Micay:** en los próximos días no se descartan nuevas crecientes por tanto se recomienda a pobladores de las zonas bajas (especialmente en el sector López de Micay-Zaragoza), estar atentos al comportamiento de los niveles.
- **Cuenca del río Patía:** Se recomienda especial atención para la parte media de la cuenca (en el municipio de Policarpa, especialmente zonas bajas de los corregimientos de San Antonio, Pisanda y El Ejido, en el departamento de Nariño), lo mismo que en Cumbitara (Nariño) y también en la cuenca baja (zonas bajas aledañas a la desembocadura en el Océano Pacífico en Boca Salahonda, especialmente en los sitios El Caimito, Ramos y Hojas Blancas, jurisdicción del municipio de Francisco Pizarro). No se descartan nuevos incrementos de los niveles debido a la reactivación de las lluvias en el Macizo Colombiano.

MAR CARIBE

CONDICIONES NORMALES

OCÉANO PACÍFICO

CONDICIONES NORMALES

Ricardo LOZANO PICÓN, Director General
María Teresa MARTÍNEZ GÓMEZ, Jefe Oficina de Pronósticos y Alertas
Daniel USECHE SAMUDIO, Coordinador de Alertas Ambientales

Profesionales en turno:
Mery FERNÁNDEZ, Norma OLIVEROS, Eliecer DÍAZ, Oscar MARTÍNEZ, Alberto PARDO, Juan ALAMEDA, Jairo SALAZAR, Mónica CUELLAR, Jorge CEBALLOS, Mauricio TORRES y Hernando CARDOSO.

Internet: <http://www.ideam.gov.co>
Correo electrónico alertasideam@gmail.com alertasideam@ideam.gov.co
Carrera 10 N° 20 - 30 ** Piso 9, Bogotá, D.C.
Teléfono: 3421586

ALERTA ROJA. PARA TOMAR ACCIÓN Advierte a los sistemas de prevención y atención de desastres sobre la amenaza que puede ocasionar un fenómeno con efectos adversos sobre la población, el cual requiere la atención inmediata por parte de la población y de los cuerpos de atención y socorro. Se emite una alerta sólo cuando la identificación de un evento extraordinario indique la probabilidad de amenaza inminente y cuando la gravedad del fenómeno implique la movilización de personas y equipos, interrumpiendo el normal desarrollo de sus actividades cotidianas.

ALERTA NARANJA. PARA PREPARARSE Indica la presencia de un fenómeno. No implica amenaza inmediata y como tanto es catalogado como un mensaje para informarse y prepararse. El aviso implica vigilancia continua ya que las condiciones son propicias para el desarrollo de un fenómeno, sin que se requiera permanecer alerta.

ALERTA AMARILLA. PARA INFORMARSE Es un mensaje oficial por el cual se difunde información. Por lo regular se refiere a eventos observados, reportados o registrados y puede contener algunos elementos de pronóstico a manera de orientación. Por sus características pretéritas y futuras difiere del aviso y de la alerta, y por lo general no está encaminado a alertar sino a informar.

CONDICIONES NORMALES La información que se suministra se encuentra dentro de los rangos normales.

°C: grados Celsius

m: metros

mm: milímetros

KPH: kilómetros por hora

GOES: Geostationary Operational Environmental Satellites (Satélite Geoestacionario Operacional Ambiental).

GOES-13 es el designado GOES-Este, localizado en 75° W sobre el ecuador geográfico.

PNN: Parque Nacional Natural

SFF: Santuario de Fauna y Flora

XM: XM Compañía de Expertos en Mercados S.A ESP; es una filial del grupo empresarial ISA.