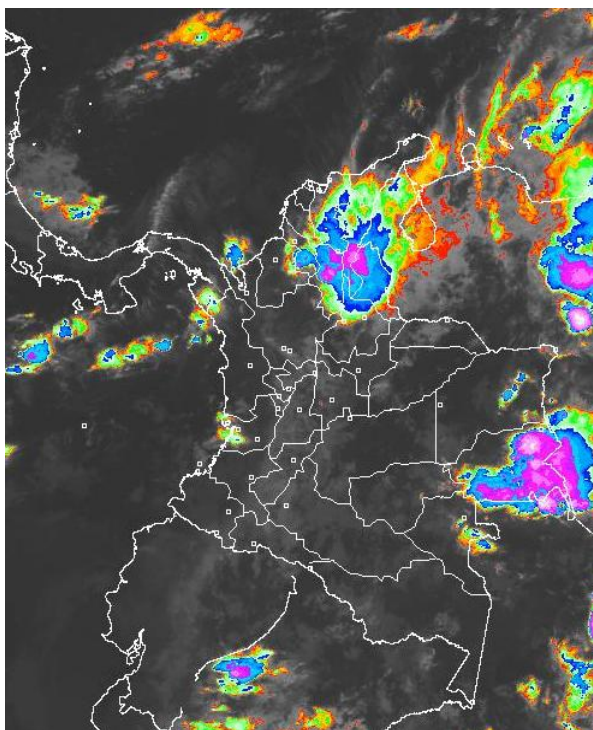


## CONDICIONES HIDROMETEOROLÓGICAS ACTUALES

Las intensas precipitaciones registradas en las últimas horas mantienen la **ALERTA ROJA** en las cuencas de los ríos Magdalena, Cauca y Bogotá y en algunos de los embalses del país, de igual forma prevalece la **ALERTA ROJA** por deslizamientos de tierra en varios sectores de ladera de los departamentos andinos.

### IMAGEN SATELITAL

Imagen GOES - 13 \* 02 de mayo de 2011 \* Hora 7:15 a. m. HLC



### LO MÁS DESTACADO.

- Las precipitaciones de mayor consideración se registraron en los departamentos de Boyacá, Meta, Santander, Casanare y Cundinamarca, alcanzando el máximo valor en el municipio de Lejanías (Meta) con 133.0 mm. En la Sabana de Bogotá continuaron registrándose lluvias torrenciales, el mayor dato reportado en la estación Cerro de Guadalupe con 32.8 mm.
- La represa de Prado, de acuerdo con el reporte de EPSA se encuentra en **ALERTA ROJA** con un volumen útil diario de 119.37%, el nivel actual es de 363.71 msnm de una capacidad máxima de 367.00 msnm, la tendencia del embalse es a disminuir.
- ALERTA ROJA** en el río Magdalena, con tendencia a la disminución entre Neiva (Huila) y Girardot (Cundinamarca), y con tendencia entre Barrancabermeja (Santander) y hasta su desembocadura en el Mar Caribe.
- ALERTA ROJA** en el río Bogotá y en varios de sus afluentes, aunque el día de hoy el cauce principal del río continúa con tendencia a la disminución.
- ALERTA ROJA** en el río Cauca, aunque para el día de hoy mantiene una tendencia a la disminución en la cuenca alta y media, los valores más críticos se encuentran en sectores bajos del casco urbano de Yotoco, La Victoria, y en las áreas rurales entre La Pintada y Venecia (Antioquia), entre Caucasia y Nechí (Antioquia) y a la altura de Guaranda (Sucre). Se reitera la recomendación a los pobladores de la depresión de La Mojana Sucreña y de los corregimientos de Margento y Colorado.
- ALERTA NARANJA** por crecientes súbitas en varios ríos y quebradas de los departamentos de Boyacá, Cundinamarca, Antioquia, los Santanderes, Tolima, Huila y a lo largo del Piedemonte llanero a la altura de Casanare y Meta.
- ALERTA ROJA** por deslizamientos de tierra en diversos sectores de alta pendiente de la región Andina, particularmente en los departamentos de Norte de Santander, Santander, Antioquia, Caldas, Quindío, Meta y Nariño.

### ESTADO DE LOS EMBALSES

A continuación se relacionan los volúmenes útiles diarios de reservas de los embalses, en porcentaje, de acuerdo con información de XM (actualizado hasta las 5:00 a.m. del día anterior), para valores iguales o superiores al 85%:

EMBALSE	DEPARTAMENTO	%	OBSERVACIÓN
PRADO	Tolima	119.37	<b>ALERTA ROJA</b> con tendencia de descenso*
PLAYAS	Antioquia	114.46	
RIOGRANDE 2	Antioquia	104.96	
PEÑOL	Antioquia	106.06	
SAN LORENZO	Antioquia	106.63	
PORCE II	Antioquia	89.69	
NEUSA	Cundinamarca	90.33	
CALIMA1	Valle del Cauca	89.91	
BETANIA	Huila	85.51	ALERTA BLANCA

\* Información suministrada directamente por los operadores.

### ALERTAS VIGENTES

Para mayor información sobre el pronóstico del estado del tiempo, Informes Técnicos Diarios y Comunicados Especiales, e informes de otras áreas temáticas, tales como Hidrología, Deslizamientos de tierra e Incendios forestales, se sugiere consultar los link que se encuentran en la página principal del instituto [www.ideam.gov.co](http://www.ideam.gov.co)

### PRONÓSTICO CONDICIONES METEOROLÓGICAS ESPECIALES

#### ÁREA DEL VOLCÁN CERRO MACHÍN

Precipitaciones ligeras con cielo parcialmente nublado durante la jornada.

INGEOMINAS lo reporta en **NIVEL AMARILLO (III): CAMBIOS EN EL COMPORTAMIENTO DE LA ACTIVIDAD VOLCANICA.**

ELEVACIÓN (pies)	DIRECCIÓN	VELOCIDAD	
		NUDOS	KPH
10,000	SURESTE	5	9
18,000	SUR	10	18
24,000	SUROESTE	15	28
30,000	SUROESTE	20	37

#### ÁREA DEL VOLCÁN NEVADO DEL HUILA

Cielo parcialmente nublado con precipitaciones entre ligeras a moderadas.

INGEOMINAS lo reporta en **NIVEL AMARILLO (III): CAMBIOS EN EL COMPORTAMIENTO DE LA ACTIVIDAD VOLCANICA.**

ELEVACIÓN (pies)	DIRECCIÓN	VELOCIDAD	
		NUDOS	KPH
10,000	SURESTE	5	9
18,000	SURESTE	15	28
24,000	SUR	10 - 15	18 - 28
30,000	SUROESTE	30	56

#### ÁREA DEL VOLCÁN GALERAS

Se esperan precipitaciones fuertes con cielo nublado.

INGEOMINAS lo reporta en **NIVEL AMARILLO (III): CAMBIOS EN EL COMPORTAMIENTO DE LA ACTIVIDAD VOLCANICA.**

ELEVACIÓN (pies)	DIRECCIÓN	VELOCIDAD	
		NUDOS	KPH
10,000	SURESTE	10	18
18,000	SURESTE	15	28
24,000	SUROESTE	20	37
30,000	SUROESTE	25 - 30	46 - 56

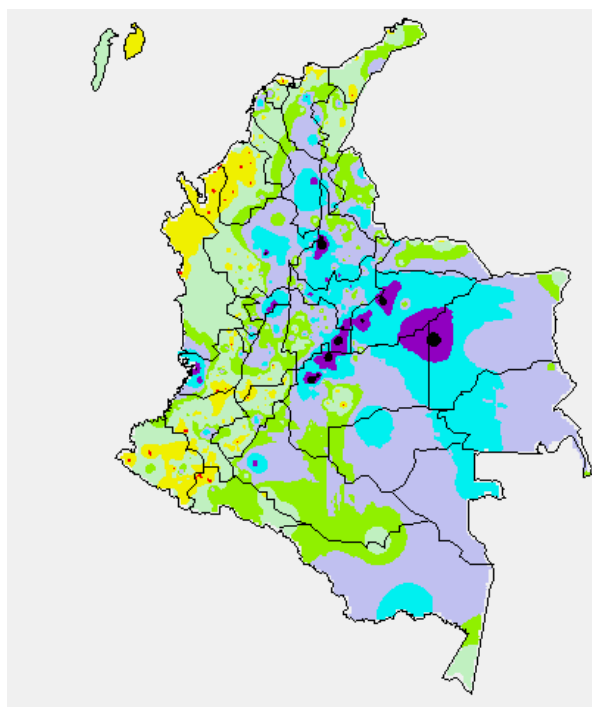
**PRECIPITACIONES**

A continuación se relacionan los municipios donde en las últimas 24 horas se registraron precipitaciones iguales o superiores a 30 mm:

DEPARTAMENTO	MUNICIPIOS
AMAZONAS	Leticia (32.0)
ANTIOQUIA	Gómez Plata (80.0), Amalfi (32.0)
ATLÁNTICO	Luruaco (31.0)
BOLIVAR	Arenal (55.0), Simití (41.0), Turbaco (40.1), Santa Rosa de Simití (37.6)
BOYACÁ	Santa María (82.1), San Pablo de Borbur (62.0), San Luis de Gaceno (56.7), Campohermoso (49.0), Duitama (47.5), Campohermoso-Los Cedros (44.8), Duitama-Andalucía (40.6), Villa de Leyva (35.5), Ráquira (35.4), Santa Rosa (34.5), Cómbita (33.7), Chiquiza (33.0), Pauna (31.5), Ventaquemada (31.0)
CALDAS	Samaná (56.0), Manzanares (48.6), Marquetalia (43.2), Victoria (33.4),
CAQUETA	Florencia (52.0)
CASANARE	Yopal-La Chaparrera (88.0), Tauramena (69.0), Orocué (56.0), Aguazul (52.0), Paz de Ariporo (49.0), Pore (45.0), Támara (41.0), Villanueva (40.0) y Chámeza (35.0).
CAUCA	Rosas (45.0)
CESAR	San Alberto (36.3), Gamarra (35.0), Astrea (33.0), Bosconia (30.0)
CUNDINAMARCA	Medina (123.0), Mosquera (60.7), Paratebueno (48.0), Zipaquirá (45.0), Bogotá-Cerro Guadalupe (32.8), Fúquene (31.2)
GUAVIARE	San José de Guaviare (35.0)
HUILA	Hobo (65.0)
MAGDALENA	Fundación (54.5)
META	Lejanías (133.0), Villavicencio-IDEAM (110.5), Villavicencio-Aeropuerto (91.8), Villavicencio-ICA (87.0), San Luis de Cubarral (84.0), Guamal (75.0), Villavicencio-Uniilanos (64.0), Cumarat (53.0), Villavicencio-La Libertad (49.0), Villavicencio-Servitá (49.0), San Juan de Arama (40.0), Acacias (35.0)
NARIÑO	Nariño (35.2)
NORTE DE SANTANDER	Salazar (41.0), Ragonvalia (34.2), Tibú (30.0)
QUINDIO	Salento (45.0)
SANTANDER	Barrancabermeja-Centro (107.7), Barrancabermeja-Aeropuerto (96.3), Puerto Parra (59.0), Vélez (57.8), Suaita (53.5), Gámbita (41.6), Chinacota (41.1), Albania (40.0), Charalá (36.9), Capitanejo (30.4), Cimitarra (30.2), Sucre (30.0),
TOLIMA	San Sebastián de Mariquita (48.0), Lérída (44.6), Ortega (31.5)
VALLE DEL CAUCA	Buenaventura (63.0)
VICHADA	Cumaribo (66.0).

**MAPA DE PRECIPITACIÓN DIARIA**

Desde las 7:00 a.m. del domingo 01 de mayo hasta las 7:00 a.m. del lunes 02 de mayo de 2011



0.0 mm	0.1 a 1.0 mm	1.1 a 5.0 mm	5.1 a 10.0 mm
10.1 a 20.0 mm	20.1 a 40.0 mm	40.1 a 60.0 mm	> de 60.1 mm

**PRONÓSTICO METEOROLÓGICO**

REGIÓN	PRONÓSTICO
SABANA DE BOGOTÁ	En la mañana cielo mayormente nublado con precipitaciones ligeras en las primeras horas del día. En la tarde y la noche atenuación de la nubosidad y predominando el tiempo seco sobre amplios sectores de la sabana a excepción del sur y oriente de la sabana donde se pueden presentar precipitaciones de carácter ligero. 19°C temperatura máxima. Para mañana condiciones similares, pero con precipitaciones más intensas concentradas hacia el occidente de la sabana, hacia el mediodía.
ANDINA	En la mañana cielo parcialmente nublado precipitaciones entre ligeras a moderadas hacia Cundinamarca, Tolima, el Eje Cafetero, Santanderes y Antioquia. En la tarde y la noche incremento significativo de la nubosidad con precipitaciones entre moderadas y fuertes sobre toda la región las más intensas en Antioquia, Altiplano Cundiboyacense, Eje Cafetero, y oriente del Cauca y Nariño. No se descarta presencia de tormentas eléctricas sobre zonas de montaña de la vertiente oriental. Para mañana similares condiciones y más lluviosas concentrándose al occidente y sur de la región especialmente en horas de la noche.
CARIBE	Durante la mañana cielo parcialmente nublado con predominio de tiempo seco sobre el occidente de la zona; lluvias sobre La Guajira, Magdalena, Cesar y Bolívar. En horas de la tarde y la noche, aumento de la nubosidad favoreciendo precipitaciones entre ligeras y moderadas sobre toda la región las más intensas sobre las inmediaciones de la Sierra Nevada de Santa Marta, Sur Bolívar, Sucre y Córdoba. Para mañana, condiciones similares con precipitaciones más intensas sobre toda la región.
ARCHIPIÉLAGO DE SAN ANDRÉS, PROVIDENCIA Y SANTA CATALINA	Cielo parcialmente nublado durante la mañana con intervalos de Sol; precipitaciones muy ligeras después del medio día. Para mañana condiciones lluviosas en horas de la madrugada y el resto de la jornada predominio de tiempo seco.
MAR CARIBE	A lo largo del día se mantendrán las condiciones de cielo parcialmente nublado en alta mar especialmente sobre el Caribe central y oriental. En la tarde y la noche incremento de la nubosidad y precipitaciones entre ligeras y moderadas particularmente sobre el Caribe occidental. Para mañana condiciones similares pero más lluviosas en horas de la mañana sobre la zona occidental.
PACIFICA	Cielo parcialmente cubierto a lo largo de la jornada, en la mañana predominio de tiempo seco en amplios sectores. En la tarde y la noche fortalecimiento de la nubosidad sobre toda la región acompañada de precipitaciones entre ligeras y moderadas, las más intensas en Chocó, Cauca y Nariño. Para mañana condiciones similares pero con precipitaciones más fuertes sobre zonas de Chocó y Nariño.
INSULAR PACÍFICA	Cielo parcialmente nublado durante la mañana. En la tarde incremento de la nubosidad con precipitaciones sobre Gorgona y tiempo seco en Malpelo. Para mañana condiciones similares.
OCÉANO PACÍFICO	Cielo parcialmente nublado con precipitaciones moderadas cerca a las costas. Para mañana condiciones similares.
ORINOQUIA	Cielo parcialmente nublado durante la mañana sobre toda la región con precipitaciones ligeras sobre el Vichada y Suroccidente del Meta. En la tarde y noche fortalecimiento de la nubosidad sobre toda la región con precipitaciones entre ligeras y moderadas. Para mañana condiciones similares pero con precipitaciones menos intensas.
AMAZONIA	Cielo mayormente nublado a lo largo de la región en la mañana lluvias sobre Piedemonte Amazónico, Guaviare y Guainía. En la tarde fortalecimiento de la nubosidad y de las precipitaciones en zonas del Piedemonte Amazónico, Guainía, Guaviare, Vaupés y Amazonas. Para mañana condiciones similares.

**REGIÓN CARIBE**

**ALERTA ROJA: INCREMENTO DE NIVELES EN LA CUENCA BAJA DEL RÍO MAGDALENA**

Dado el incremento en las precipitaciones en el país, situación que es normal para la época conforme a la primera temporada lluviosa del año, y la cual está influenciada por el fenómeno de "La Niña"; se mantiene la recomendación para los pobladores ribereños de la cuenca y autoridades locales, desde Neiva hasta su desembocadura en el Mar Caribe estar atentos al incremento en los niveles tanto del cauce principal como de sus afluentes.

Es importante que los habitantes en la zona del Canal del Dique y también de los siguientes sectores, estén atentos ante cualquier cambio de nivel de los ríos y ciénagas:

- **Bolívar:** San Felipe y El Salto, ubicados en la margen derecha del brazo de Mompóx; Magangué, San Pablo, Calamar, Cantagallo y Hatillo de Loba (corregimientos de San Miguel y Juana Sánchez en la margen derecha de Brazo de Loba).
- **Cesar:** Gamarra en sectores rurales y urbanos del municipio, especialmente en el corregimiento de Capulco; adicionalmente, poblaciones ribereñas de la Ciénaga de Zapatosa, como Chimichagua y Saloa.
- **Magdalena:** Belén en la Ciénaga de Zapatosa, Tenerife, Santa Ana, Pedraza, El Banco y Plato.

**ALERTA AMARILLA: CRECIENTES SÚBITAS EN LOS RÍOS DE LA SIERRA NEVADA DE SANTA MARTA**

Para el día de hoy en horas de la tarde y de la noche son esperadas precipitaciones importantes en las estribaciones de la Sierra Nevada de Santa Marta, se recomienda a habitantes de las riberas de ríos y quebradas, estar atentos a la evolución de las condiciones, especialmente en los ríos Ranchería, Fundación y Aracataca.

## REGIÓN ANDINA

### ALERTA ROJA: DESCENSO NIVELES EN LAS CUENCAS ALTA Y MEDIA DEL RÍO MAGDALENA

El día de hoy se observa una tendencia de ascenso en las estaciones de Nariño, Pto. Salgar y Puerto Berrio (Antioquia) con valores por abajo de la cota de desbordamiento. Se solicita a pobladores ribereños y autoridades locales tomar las medidas preventivas del caso ante el aumento del nivel del río paulatino desde Neiva hacia aguas abajo. Debido a que se mantiene la condición de ascenso de los niveles en el cauce principal del Magdalena y ante la probabilidad de nuevos incrementos en afluentes tales como Páez, Sumapáz, Saldaña, Bogotá y Negro, destacándose los siguientes sectores:

- **Cuenca media:** desde Barrancabermeja y Puerto Wilches (Santander), Yondó (Antioquia) y Gamarrá (Cesar). Igualmente se mantienen niveles altos de los ríos Carare (especial atención para el municipio de Puerto Parra en Santander), Minero, Opón, Sogamoso, Chicamocha, Fonce, Moniquirá, de Oro, Cimitarra y Lebrija, afluentes al río Magdalena.

Se previene para que pobladores ribereños de los departamentos de Huila, Tolima, Cundinamarca, Santander y Bolívar, y autoridades locales se mantengan atentos y tomen las medidas preventivas, especialmente se destacan:

- **Antioquia:** Puerto Nare y Puerto Triunfo.
- **Bolívar:** San Pablo.
- **Boyacá:** Puerto Boyacá.
- **Caldas:** La Dorada.
- **Cundinamarca:** Utica, Girardot y Puerto Salgar.
- **Santander:** Barrancabermeja y Gamarrá.

### ALERTA ROJA: INCREMENTO DE NIVELES EN VARIOS AFLUENTES DEL RÍO MAGDALENA

- **Río Sogamoso:** antes de su descarga al río Magdalena, presenta crecidas súbitas de gran magnitud (ocasionadas por los afluentes Chicamocha y Suárez); se recomienda a los pobladores ribereños (áreas urbanas y rurales bajas), especialmente de los municipios de Betulia, Sabana de Torres, Barrancabermeja, Lebrija, Puerto Wilches y Girón, para que estén atentos a los aumentos del caudal y a los cambios que se presenten en el río para poder evacuar las zonas de las riberas.

### ALERTA ROJA: INCREMENTO DE NIVELES EN LAS CUENCAS ALTA Y MEDIA DEL RÍO CAUCA

En la parte alta de la cuenca ya se alcanzaron los valores críticos de afectación, por ejemplo sectores más bajos del casco urbano en La Victoria por rompimiento del dique en Yotoco. En la cuenca media y baja continúan las afectaciones en sectores bajos de las poblaciones de Guaranda (Sucre), al igual que en el sector de Caucasia y Nechí (Antioquia). Se recomienda especial atención a los puntos más bajos de los corregimientos de Margento y Colorado, lo mismo que inmediaciones de la depresión de La Mojana Sucreña, ante la eventualidad de crecidas lentas. En la parte media el nivel ha alcanzado cotas críticas de afectación de los sectores más bajos entre La Pintada y Venecia (Antioquia) en el sur oriente antioqueño.

### ALERTA ROJA: NIVELES ALTOS EN EL EMBALSE DE PRADO

La represa de Prado, de acuerdo con un reporte de EPSA se encuentra en **ALERTA ROJA**. Por lo anterior, se recomienda estar atentos a nuevos comunicados sobre cambios en el nivel del embalse.

### ALERTA ROJA: NIVELES ALTOS EN EL RÍO BOGOTÁ Y EN VARIOS DE SUS AFLUENTES

La tendencia para hoy es de descenso del nivel, el cual sigue en el rango de medios a altos con persistencia de lluvias en la cuenca alta del río Bogotá, en Guasca (Cundinamarca). Estos niveles altos siguen generando una alta probabilidad de ocasionar anegamientos en varios sectores del norte de la Sabana de Bogotá. Se recomienda especial atención a pobladores en zonas ribereñas bajas del río Bogotá, destacándose sectores afectados a la vía Chia-Cota y localidad de Suba (incluyendo la vía Suba-Cota); adicionalmente, debido al pronóstico de precipitaciones, se recomienda especial atención en los siguientes sectores:

- **Cuenca alta:** se recomienda especial atención en zonas bajas de los municipios de Chía, Cajicá, Cota y zonas circundantes a la laguna de Fúquene
- **Cuenca media:** especial atención para zonas bajas de Funza, Mosquera, el Distrito Capital y parte del municipio de Soacha, ante el eventual incremento de los ríos Salitre o Juan Amarillo, San Francisco, Fucha, Tunjuelo y Balsillas, afluentes al río Bogotá. En el momento los niveles se encuentran en el rango de medios a altos.
- **Cuenca del río Tunjuelo:** especial atención para este río y para sus principales afluentes, como son las quebradas Yomasa, Santa Librada, Hoya del Ramo y Chiguzá por su margen derecha y las quebradas Yerabuena, Trompetas, de Limas y Terreros por su margen izquierda.
- **Río Soacha:** se registran crecidas lentas en inmediaciones de la autopista Sur entre La Despensa y la entrada a San Mateo.

### ALERTA ROJA: CRECIENTES SUBITAS Y DESBORDAMIENTOS EN EL RÍO CHICAMOCOA

Actualmente el nivel del río se encuentra afectando sectores bajos de municipios de la cuenca alta por el desbordamiento de este río. Se recomienda a los pobladores (especialmente en zonas rurales bajas) municipios de Toca, Tunja, Paipa, Duitama, Tibasosa, Nobsa y Sogamoso mantenerse atentos al comportamiento en el nivel del río.

### ALERTA ROJA: PROBABILIDAD DE DESLIZAMIENTOS DE TIERRA

Probabilidad alta y moderada a alta de ocurrencia de deslizamientos de tierra ocasionados por lluvias en los departamentos de:

- **Norte de Santander:** Cúcuta y su área metropolitana, Ábrego, La Esperanza, Gramalote, Santiago, Lourdes, Convención, Hacarí, San Calixto, Cáchira, Duranía, Ragonvalia, Los Patios, Bochalema, Pamplona, Villa del Rosario, Arboledas, Cucutilla, Pamplonita, Salazar, Herrán y Chinácota. Bucarasica, El Zulia, Sardinata, Villacaro, Mutiscua, Labateca y Cácuta.
- **Santander:** Bucaramanga y su área metropolitana, Chimá, El Guacamayo, Contratación, Bolívar, El Cerrito, El Palmer, Gámbita, Landázuri, Albania, Florián, Jesús María, Puente Nacional, Sucre, La Belleza, Mogotes, Matanza, Simácota, Santa Helena del Opón, Cimitarra, Rionegro, Lebrija, Sabana de Torres, El Carmen, El Peñón, Charalá, Chipatá, Vélez, Gámbita, Ocamonte, Comororo, Confines, Guapotá, Palmas del Socorro, Valle de San José, San Andrés, Encino, Suaita, Oiba, Onzaga y El Playón.
- **Boyacá:** Cubará, Muzo, Pauna, Tunungua, Briceño, Coper, San Pablo de Borbur, Buenavista, Maripí, La Victoria, Sotaquirá, Cómbita, Arcabuco, Puerto Boyacá, Gachantivá, Quipama, Otanche, El Espino, Güicán, Boavita, La Uvita, Jericó, Duitama, Tunja, Samacá, Santa Sofía y Saboyá.
- **Cundinamarca:** Choachí, Gama, Gachalá, Junín, Chagüiani, Pasca, Sivanía, Fusagasugá, Nilo, Arbeláez, El Colegio, Cachipay, Machetá, Quipile, Anolaima, Vergara, Guaduas, Quebrada Negra, Caparrapi, Yacopí, Poima, San Cayetano, Villagómez, Pacho, Supatá, El Peñón, Vergara, Nocaima, Toba, Nimaima, La Peña, San Francisco, La Vega, Villete, Viani, Guayabal de Siquima, San Juan de Río Seco, Soacha y en los cerros circundantes de Bogotá.

- **Antioquia:** Medellín y su área metropolitana, San Francisco, San Luis, Cocomá, Carmen de Voboral, Santo Domingo, Concepción, Alejandría, San Roque, Cisneros, Jericó, Fredonia, El Peñol, Montebello, Betania, Bolívar, Hispania, Girardota, Pueblo Rico, Tármesis, Andes, Jardín, Santa Bárbara, Abejorral, Amagá, Caldas, Venecia, Tírribi, Concordia, Salgar, Urrao, Amalfi, Frontino, Cañasgordas, Dabeiba y Uramita.
- **Caldas:** Villa María, Manizales, Marulanda, Manzanares, Riosucio, Marquetalia, Victoria, Samaná, La Dorada, Neira, Aranzázu, Pácora, Aguadas, Salamina, Norcasia y Filadelfia.
- **Risaralda:** Pereira, Dosquebradas, Santa Rosa de Cabal, Mistrató, Pueblo Rico, Balboa, Santuario, Apía, Quinchía y La Celia.
- **Quindío:** Pijao, La Tebaida, Calarcá, Salento y Armenia.
- **Tolima:** Ibagué, Ataco, Aipe, Natagaima, Coyaima, Alpujarra, San Sebastián de Mariquita, Fresno, Falán, Planadas, Río Blanco y Chaparral.
- **Huila:** Aipe, Tello, Hobo, Gigante, Teruel, Nátaga, Paicol, Palermo, Villavieja, Tesalia, Neiva, Tello, Baraya, Pitalito, Salado Blanco, Oporapa, Elías, La Argentina y La Plata.
- **Valle del Cauca:** Cali, Alcalá, Cartago, Caicedonia, El Cerrito, Zarzal, Sevilla, Florida, Yotoco, Andalucía, Pradera, Tuluá, Florida, Palmira, Bugalagrande y Buga.
- **Cauca:** Santander de Quilichao, Caloto, Jambaló, Silvia, Cajibío, Caldono, Morales, Totoró, El Tambo, El Bordo, La Vega, Almaguer, Toribio, San Sebastián, Bolívar, Buenos Aires, Sucre, Piendamó, La Sierra, Sotará, Popayán y Rosas.
- **Nariño:** Pasto, El Tablón, La Cruz, Arboledas, Albán, San Pedro de Cartago, San Bernardo, San Lorenzo, Imués, Córdoba, Ipiales, Potosí, Tangua, La Florida, Chachagüí y Buesaco.

### ALERTA ROJA: CRECIENTES SÚBITAS EN VARIOS AFLUENTES DEL RÍO CAUCA

- Los ríos Morales, Guadalajara y Cali, así como los ríos Riopaila y Zarzal, asociados con el distrito de riego del RUT (Roldanillo - La Unión - Toro), presentan niveles con tendencia al ascenso, aunque sin superar las cotas de desbordamiento. Se destaca que en el municipio de La Victoria, se mantienen niveles altos superando la cota crítica de desbordamiento; también se presentan niveles muy altos y superiores a las cotas de desbordamiento en Yotoco, Yumbo y Bugalagrande.
- Especial atención para los pobladores en zonas ribereñas bajas de los ríos Frayle, Palmira y Nima (en el municipio de Palmira) y el río Dagua (municipio de Buenaventura), debido a que en las últimas horas se han registrado fuertes aguaceros en sus cuencas altas, y se espera el tránsito de la onda de crecida en el transcurso del día.

Especial atención para pobladores de zonas bajas en el corregimiento de La Dolores (Palmira, Valle del cauca), debido a crecidas súbitas del río Frayle, el cual supera la cota de desbordamiento.

### ALERTA NARANJA: CRECIENTES SUBITAS EN RÍOS DE LA CUENCA DEL CATATUMBO

Niveles altos en los ríos Pamplonita, Zulia (cuenca alta), Táchira y Algodonal. El pronóstico del tiempo para el departamento Norte de Santander es de lluvias, por lo que continúa la probabilidad de que se presenten nuevas crecientes súbitas sobre ríos tales como Pamplonita, Táchira, Zulia y Sardinata que podrían alcanzar niveles de afectación sobre algunos sectores de estas cuencas. Se recomienda a pobladores ribereños de estas zonas estar atentos ante posibles afectaciones por crecientes súbitas. La misma recomendación se presenta para los ríos Catatumbo, Tarra, Cucutilla, San Miguel, Guarumito, Río de Oro y Presidente.

### ALERTA NARANJA: CRECIENTES SUBITAS

Dada la probabilidad e persistencia de lluvias en el Valle Interandino, se presenta ésta alerta en:

- **Antioquia (río Medellín y afluentes):** debido al reporte de lluvias (especialmente en el área metropolitana de Medellín y en varios municipios aledaños), se recomienda especial atención sobre el río Medellín, lo mismo que afluentes y quebradas del mismo, ante la eventualidad de crecidas súbitas, cuya ocurrencia podrían causar inundaciones y afectaciones en zonas inestables de ladera. Adicionalmente los ríos La Miel, Nare y Samaná.
- **Boyacá:** río Garagoa y afluentes del embalse de Chivor.
- **Eje Cafetero:** cuenca media y baja de los ríos La Vieja, Otún y Consotá
- **Valle del Cauca:** cuencas de los ríos Palo, Escalarete, Dagua, Meléndez y Pance
- **Santander:** ríos Sogamoso, Fonce, Moniquirá, De Oro, Carare, Minero Opón y Lebrija.

## REGIÓN ORINOQUIA

### ALERTA NARANJA: PROBABILIDAD DE DESLIZAMIENTOS DE TIERRA

Probabilidad moderada a alta de ocurrencia de deslizamientos de tierra ocasionados por lluvias en los departamentos de:

- **Norte de Santander:** Toledo.
- **Boyacá:** Cubará.
- **Arauca:** Fortul, Saravena y Tame.
- **Casanare:** Aguazul, Tauramena, Monterrey, Sabanalarga, Yopal, Nunchia, Pore, Támara, Paz de Ariporo y Hato Corozal.
- **Boyacá:** Campohermoso, Miraflores, San Luis de Gaceno, Labranzagrande, Páez y Santa María.
- **Cundinamarca:** Medina, Fosca, Cabrera, Une, Guayabetal, Quetame y Paratebueno.
- **Meta:** San Luis de Cubarral, Villavicencio Guamal, Restrepo, Granada, Mesetas, San Juan de Arama, Restrepo, Lejanías, Acacias, El Castillo, San Martín, El Dorado, Vistahermosa, La Macarena y El Calvario.

### ALERTA NARANJA: CRECIENTES SÚBITAS EN EL RÍO ARAUCA

Aunque el nivel del río Arauca desciende para hoy, se mantiene la probabilidad de ocurrencia de incrementos importantes de los niveles de éste río y de varios de sus afluentes; se recomienda especial atención a los puntos más bajos de las riberas del río Arauca, especialmente en los sectores Arauquita-Carretero, Santacruz-Bocas de Las Gaviotas y Los Mangos-Arauca. Se prevé que ésta condición continúe en el transcurso del día de hoy. Se destaca que en Saravena (Arauca) se presentan muy fuertes lluvias, lo cual ocasionará crecidas súbitas de varias quebradas afluentes al río Arauca.

### ALERTA NARANJA: CRECIENTES SÚBITAS EN EL RÍO META

No se descartan lluvias en las cuencas altas de los ríos que nacen en el piedemonte llanero, siendo los más importantes los ríos Upiá, Ariari (se destacan sus afluentes Guéjar y Sonso), Humea, Guayabero y Guatiquia. Debido a las lluvias de los últimos días se mantiene la condición de ascenso moderado en el río Meta a la altura de Puerto López que valores de niveles que ya se encuentren afectando los sectores más bajos de este municipio.

## REGIÓN AMAZÓNICA

### ALERTA NARANJA: CRECIENTES SUBITAS EN LOS RÍOS DEL PIEDEMONTA CAQUETEÑO

Ante la probabilidad de lluvias sobre sectores del macizo colombiano, incluido el piedemonte Caquetense, se emite una alerta naranja, por crecientes súbitas sobre ríos y quebradas de este sector.

### ALERTA NARANJA: DESLIZAMIENTOS DE TIERRA

- **Caquetá:** San José del Fragua y Belén de los Andaquíes.

### ALERTA AMARILLA: NIVELES ALTOS EN EL RÍO AMAZONAS

Las persistentes lluvias registradas durante los días anteriores en la cuenca alta del río Amazonas han generado un aumento constante en el nivel del río a la altura de Leticia, conforme al último reporte se encuentra a 51 cm de la cota de desbordamiento.

## REGIÓN PACÍFICA

### ALERTA NARANJA: PROBABILIDAD DE DESLIZAMIENTOS DE TIERRA

Se presenta amenaza moderada por deslizamientos de tierra en los municipios de:

- **Valle del Cauca:** Buenaventura.
- **Nariño:** Barbacoas y Ricaurte.

### ALERTA AMARILLA CRECIENTES SÚBITAS EN LA VERTIENTE SUR DEL PACÍFICO

Para hoy no se descartan lluvias sobre sectores de la región Pacífica, por tanto se podrían registrar nuevas crecientes súbitas en:

- **Cuenca de los ríos Mira y Telembí:** zonas bajas en los sectores de Puerto Candelillas (Llorente) hasta San Isidro (Tumaco), en el departamento de Nariño; persisten las lluvias en la cabecera municipal de Barbacoas (Nariño); zonas ribereñas bajas en el sector de los municipios de Maguí (Payán), Ricaurte (Altaquer), Roberto Payán (San José) y de Barbacoas, en el departamento de Nariño.
- **Cuenca del río Micay:** en los próximos días no se descartan nuevas crecientes por tanto se recomienda a pobladores de las zonas bajas (especialmente en el sector López de Micay-Zaragoza), estar atentos al comportamiento de los niveles.
- **Cuenca del río Patía:** Se recomienda especial atención para la parte media de la cuenca (en el municipio de Policarpa, especialmente zonas bajas de los corregimientos de San Antonio, Pisanda y El Ejido, en el departamento de Nariño), lo mismo que en Cumbitara (Nariño) y también en la cuenca baja (zonas bajas aledañas a la desembocadura en el Océano Pacífico en Boca Salahonda, especialmente en los sitios El Caimito, Ramos y Hojas Blancas, jurisdicción del municipio de Francisco Pizarro). No se descartan nuevos incrementos de los niveles debido a la reactivación de las lluvias en el Macizo Colombiano.

## MAR CARIBE

### ALERTA AMARILLA: OLEAJE Y VIENTO

En amplios sectores del Caribe colombiano, mar adentro, se esperan condiciones de amenaza para la navegación menor por cuenta del oleaje que variará entre 2.0 – 3.0 metros y el viento que se aproximará a 20 – 30 nudos (37 – 56 km/h), se sugiere a usuarios consultar con las Capitanías de puerto antes de zarpar.

### ALERTA AMARILLA: TIEMPO LLUVIOSO

En el Oriente de la zona marítima nacional, enfrente de La Guajira se prevén condiciones lluviosas a diferentes horas, en algunos casos no se descartan tormentas eléctricas y ráfagas de viento, se recomienda a pescadores y usuarios de embarcaciones menores consultar con las Capitanías de puerto en zonas de tempestad.

### ALERTA AMARILLA: PLEAMARES

Desde el día de mañana y hasta el próximo 9 de mayo del presente año se espera una de las pleamares más significativas del mes en la costa Caribe colombiana, asociada con la marea astronómica, se sugiere a habitantes costeros estar atentos a la evolución del fenómeno.

## OCÉANO PACÍFICO

### CONDICIONES NORMALES

Ricardo LOZANO PICÓN, Director General  
María Teresa MARTÍNEZ GÓMEZ, Jefe Oficina de Pronósticos y Alertas  
Daniel USECHE SAMUDIO, Coordinador de Alertas Ambientales

Profesionales en turno:

Jhon VALENCIA, Carlos PINZÓN, Eliecer DÍAZ, Hernando WILCHES, Eliana RINCÓN, Jairo SALAZAR,  
Juan ALAMEDA, Mauricio TORRES y Carlos ROA.

Internet: <http://www.ideam.gov.co>

Correo electrónico [alertasideam@gmail.com](mailto:alertasideam@gmail.com) [alertasideam@ideam.gov.co](mailto:alertasideam@ideam.gov.co)

Carrera 10 N° 20 - 30 \*\* Piso 9., Bogotá, D.C.

Teléfono: 3421586

**ALERTA ROJA. PARA TOMAR ACCIÓN** Advierte a los sistemas de prevención y atención de desastres sobre la amenaza que puede ocasionar un fenómeno con efectos adversos sobre la población, el cual requiere la atención inmediata por parte de la población y de los cuerpos de atención y socorro. Se emite una alerta sólo cuando la identificación de un evento extraordinario indique la probabilidad de amenaza inminente y cuando la gravedad del fenómeno implique la movilización de personas y equipos, interrumpiendo el normal desarrollo de sus actividades cotidianas.

**ALERTA NARANJA. PARA PREPARARSE** Indica la presencia de un fenómeno. No implica amenaza inmediata y como tanto es catalogado como un mensaje para informarse y prepararse. El aviso implica vigilancia continua ya que las condiciones son propicias para el desarrollo de un fenómeno, sin que se requiera permanecer alerta.

**ALERTA AMARILLA. PARA INFORMARSE** Es un mensaje oficial por el cual se difunde información. Por lo regular se refiere a eventos observados, reportados o registrados y puede contener algunos elementos de pronóstico a manera de orientación. Por sus características pretéritas y futuras difiere del aviso y de la alerta, y por lo general no está encaminado a alertar sino a informar.

**CONDICIONES NORMALES** La información que se suministra se encuentra dentro de los rangos normales.

°C: grados Celsius

m: metros

mm: milímetros

KPH: kilómetros por hora

GOES: Geostationary Operational Environmental Satellites (Satélite Geostacionario Operacional Ambiental).

GOES-13 es el designado GOES-Este, localizado en 75° W sobre el ecuador geográfico.

PNN: Parque Nacional Natural

SFF: Santuario de Fauna y Flora

XM: XM Compañía de Expertos en Mercados S.A ESP; es una filial del grupo empresarial ISA.