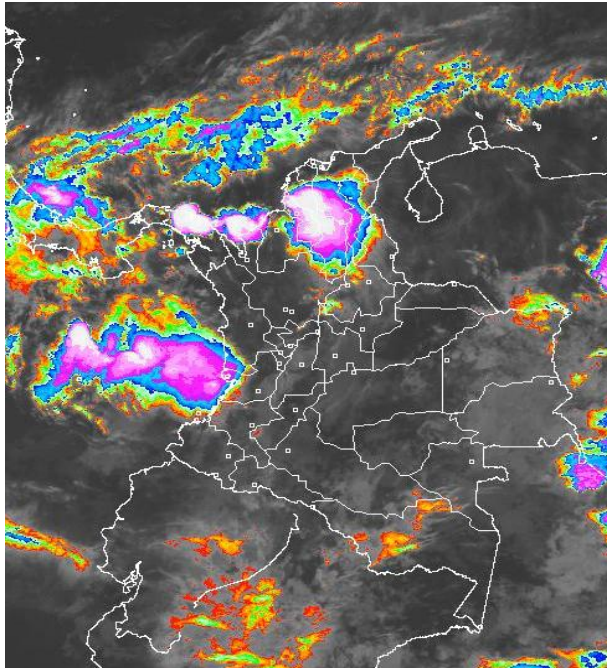


CONDICIONES HIDROMETEOROLÓGICAS ACTUALES

Para esta semana se espera un nuevo incremento de las lluvias en gran parte del país.
Se mantiene la **ALERTA ROJA** en varios sectores de ladera de los departamentos andinos incluido el piedemonte oriental de la cordillera oriental por deslizamientos de tierra y en las cuencas de los ríos Magdalena, Cauca, Bogotá y Meta por niveles altos.

IMAGEN SATELITAL

Imagen GOES - 13 * 09 de mayo de 2011 * Hora 7:15 a. m. HLC



LO MÁS DESTACADO.

- Las precipitaciones de mayor intensidad se reportaron en Antioquia, Valle del Cauca, Chocó, Magdalena y Santander, alcanzando el mayor valor en la estación del aeropuerto de Quibdó (Chocó) con 121.9 mm. La pluviosidad reportada en el municipio de Plato (Magdalena) 110.0 mm, rompió el record histórico del mes en esta estación.
- La mayor parte de la cuenca del río Magdalena se encuentra en **ALERTA ROJA** por presentar niveles altos, especialmente entre Purificación (Tolima) y Nariño (Cundinamarca), al igual que entre Barrancabermeja (Santander) y su desembocadura en el Mar Caribe.
- ALERTA ROJA** en el río Bogotá, se mantiene con niveles muy altos en varios puntos (sectores rurales y urbanos), asociada ésta condición no solo a las lluvias en la cuenca alta, sino también al rompimiento de jarrillones en algunos sectores a lo largo de su paso por el Distrito Capital, también se destacan varios de sus afluentes donde podrían registrarse crecientes súbitas.
- Aunque gran parte de la cuenca del río Cauca sigue mostrando una tendencia al descenso este se mantiene en **ALERTA ROJA** se recomienda a pobladores de sectores bajos del casco urbano de Yotoco, La Victoria, y de las áreas rurales comprendidas entre La Pintada y Venecia (Antioquia), entre Caucasia y Nechí (Antioquia) y a pobladores de la depresión de La Mojana Sucreña estar atentos y mantener las medidas preventivas.
- ALERTA ROJA** en el río Meta, en la confluencia con los ríos Cravo Sur, Pauto y Tocaría, debido a las crecientes súbitas de estos afluentes.
- En varios sectores de alta pendiente de la Región Andina, incluido el Piedemonte llanero persiste la **ALERTA ROJA** por deslizamientos de tierra, especialmente en Casanare, Boyacá, Caldas, Antioquia, los Santanderes y Cundinamarca.
- En los últimos días se han acentuado las condiciones secas en el Sur de la Región Andina, en sectores de los departamentos de Huila, Cauca y Nariño.

PRECIPITACIONES

A continuación se relacionan los municipios donde en las últimas 24 horas se registraron precipitaciones iguales o superiores a 30 mm:

DEPARTAMENTO	MUNICIPIOS
ANTIOQUIA	Angostura (79.0), Valdivia (71.0), Betulia (64.0), Apartadó-Aeropuerto (52.0), Apartadó-Unibán (43.0), Jardín (40.4), Yarumal (38.0), Yondó (35.0), Yarumal-Llanos Cuiva (34.8), Abriaquí (30.0), Giraldo (30.0) y Pueblo Rico (30.0).
ATLÁNTICO	Sabanalarga (32.0).
BOLÍVAR	Carmen de Bolívar (57.5).
CAQUETA	Solano (40.0).
CASANARE	Támara (99.5).
CAUCA	Guapi (37.4).
CHOCÓ	Quibdó (121.9).
GUAINÍA	Puerto Iniridá (44.0).
MAGDALENA	Plato (110.0) y Fundación-Santa Rosa de Lima (52.0).
META	San Luis de Cubarral (38.0).
PUTUMAYO	San Francisco (42.4).
SANTANDER	Chima (56.0) y Suaita (42.5).
VALLE DEL CAUCA	Sevilla (84.5), Cali-Chipichape (80.1), Bolívar (67.0), Bugalagrande (49.5), Zarzal (48.0), Cali-Aeropuerto (39.3) y Roldanillo (39.0).
VICHADA	Puerto Carreño (37.8).

PRONÓSTICO CONDICIONES METEOROLÓGICAS ESPECIALES

ÁREA DEL VOLCÁN CERRO MACHÍN

Precipitaciones entre ligeras y moderadas en la tarde y noche.
INGEOMINAS lo reporta en **NIVEL AMARILLO (III)**:

ELEVACIÓN (pies)	DIRECCIÓN	VELOCIDAD	
		NUDOS	KPH
10,000	SURESTE	5	9
18,000	SURESTE	5	9
24,000	ESTE	10	18
30,000	SURESTE	20	37

ÁREA DEL VOLCÁN NEVADO DEL HUILA

Cielo entre parcialmente nublado y nublado con precipitaciones entre ligeras y moderadas en horas de la noche.
INGEOMINAS lo reporta en **NIVEL AMARILLO (III)**:

ELEVACIÓN (pies)	DIRECCIÓN	VELOCIDAD	
		NUDOS	KPH
10,000	SURESTE	5	9
18,000	SURESTE	10	18
24,000	ESTE	15	28
30,000	SURESTE	20	37

ÁREA DEL VOLCÁN GALERAS

Se espera cielo parcialmente nublado con precipitaciones ligeras en horas de la tarde y noche.
INGEOMINAS lo reporta en **NIVEL AMARILLO (III)**:

ELEVACIÓN (pies)	DIRECCIÓN	VELOCIDAD	
		NUDOS	KPH
10,000	SURESTE	10	18
18,000	SURESTE	15	28
24,000	ESTE	20	37
30,000	SURESTE	15	28

ALERTAS VIGENTES

Para mayor información sobre el pronóstico del estado del tiempo, Informes Técnicos Diarios y Comunicados Especiales, e informes de otras áreas temáticas, tales como Hidrología, Deslizamientos de tierra e Incendios forestales, se sugiere consultar los link que se encuentran en la página principal del insituto www.ideam.gov.co

ESTADO DE LOS EMBALSES

A continuación se relacionan los volúmenes útiles diarios de reservas de los embalses, en porcentaje, de acuerdo con información de XM (actualizado hasta las 5:00 a.m. del día anterior), para valores iguales o superiores al 85%:

EMBALSE	DEPARTAMENTO	%	OBSERVACIÓN
SAN LORENZO	Antioquia	102.72	ALERTA AMARILLA
SALVAJINA	Valle del Cauca	82.19	ALERTA AMARILLA
RIOGRANDE 2	Antioquia	103.40	
PRADO	Tolima	112.86	ALERTA NARANJA con tendencia de descenso*
PLAYAS	Antioquia	118.82	
PEÑOL	Antioquia	103.43	
NEUSA	Cundinamarca	92.57	
CALIMA1	Valle del Cauca	91.34	
BETANIA	Huila	83.80	ALERTA BLANCA
MUÑA	Cundinamarca	79.50	ALERTA BLANCA

* Información suministrada directamente por los operadores

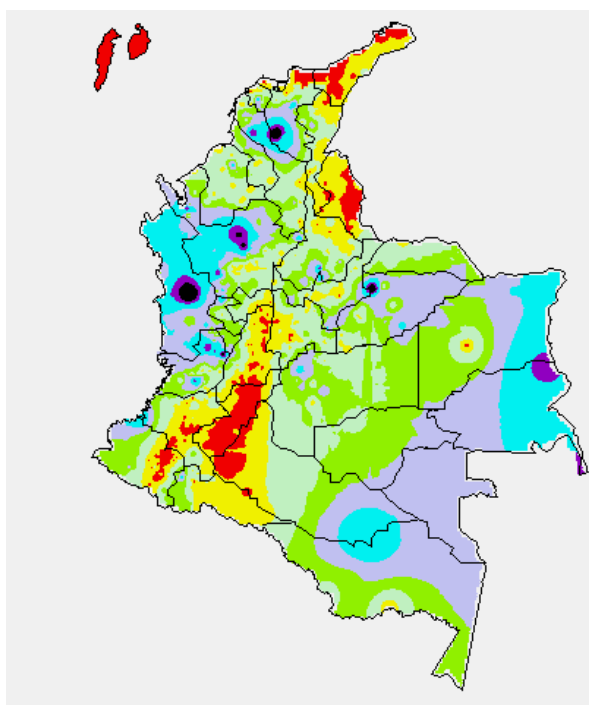
TEMPERATURAS MÁXIMAS

A continuación se relacionan los municipios donde se presentaron temperaturas iguales o superiores a 35°C:

DEPARTAMENTO	MUNICIPIOS
BOLIVAR	María La Baja (36.0°C) y Arjona (35.2°C).
CESAR	Valledupar (37.2°C), Codazzi (36.4°C) y Aguas Blancas (36.0°C).
CUNDINAMARCA	Puerto Salgar (35.4°C).
LA GUAJIRA	Manaure (36.2°C), Urumita (35.2°C) y Riohacha (35.0°C).
MAGDALENA	Ciénaga (36.4°C).
SANTANDER	Puerto Wilches (35.0°C).

MAPA DE PRECIPITACIÓN DIARIA

Desde las 7:00 a.m. del domingo 08 de mayo hasta las 7:00 a.m. del lunes 09 de mayo de 2011



0.0 mm	0.1 a 1.0 mm	1.1 a 5.0 mm	5.1 a 10.0 mm
10.1 a 20.0 mm	20.1 a 40.0 mm	40.1 a 60.0 mm	> de 60.1 mm

PRONÓSTICO METEOROLÓGICO

REGIÓN	PRONÓSTICO
SABANA DE BOGOTÁ	En la mañana cielo parcialmente nublado con predominio de tiempo seco e intervalos cortos de Sol. En la tarde incremento de la nubosidad con precipitaciones ligeras sobre los cerros orientales y de mayor intensidad sobre el suroccidente de la sabana. 20°C temperatura máxima. Para mañana condiciones similares, pero con precipitaciones más intensas concentradas hacia el occidente de la sabana, en horas de la tarde.
ANDINA	En la mañana cielo parcialmente nublado precipitaciones entre ligeras a moderadas hacia los Santanderes y oriente de Antioquia. En la tarde y la noche incremento significativo de la nubosidad con precipitaciones entre moderadas y fuertes sobre toda la región las más intensas en Antioquia, Santanderes, Altiplano Cundiboyacense, Eje Cafetero, y oriente del Valle y Cauca. No se descarta presencia de tormentas eléctricas sobre zonas de montaña de la vertiente oriental y noroccidental. Para mañana similares condiciones y más luviosas concentrándose al occidente y sur de la región especialmente en horas de la noche.
CARIBE	Durante la mañana cielo parcialmente nublado con predominio de tiempo seco sobre el occidente de la zona; luvias entre moderadas y fuertes sobre el sur de la Guajira, Magdalena, Cesar y Bolívar. En horas de la tarde y la noche, aumento de la nubosidad favoreciendo precipitaciones entre ligeras y moderadas sobre toda la región las más intensas sobre las inmediaciones de la Sierra Nevada de Santa Marta, Sur Bolívar, Sucre y Córdoba. Para mañana, condiciones similares con precipitaciones más intensas sobre toda la región.
ARCHIPIÉLAGO DE SAN ANDRÉS, PROVIDENCIA Y SANTA CATALINA	Cielo parcialmente nublado durante la mañana con precipitaciones de carácter ligero; después del mediodía atenuación de la nubosidad y predominio de tiempo seco. Para mañana condiciones luviosas en horas de la madrugada y el resto de la jornada predominio de tiempo seco.
MAR CARIBE	A lo largo del día se mantendrán las condiciones de cielo entre parcial a mayormente nublado en alta mar especialmente sobre el mar Caribe central y occidental donde se pueden presentar luvias entre ligeras y moderadas durante la mañana. En la tarde y la noche atenuación de la nubosidad y predominio de tiempo seco en alta mar y luvias cerca a las costas. Para mañana condiciones similares pero más luviosas en horas de la mañana sobre la zona occidental.
PACIFICA	Cielo parcialmente cubierto a lo largo de la jornada, en la mañana predominio de tiempo seco en amplios sectores a excepción de la costa sur del Chocó y Valle del Cauca que presentara luvias a lo largo de la mañana. En la tarde y la noche fortalecimiento de la nubosidad sobre toda la región acompañada de precipitaciones entre ligeras y moderadas, las más intensas en Chocó, Cauca y Nariño. Para mañana condiciones similares pero con precipitaciones más fuertes sobre zonas de Chocó y Nariño.
INSULAR PACÍFICA	Cielo mayormente nublado durante la jornada luvias entre moderadas y fuertes las más intensas sobre Malpelo. Para mañana condiciones similares.
OCÉANO PACÍFICO	Cielo mayormente nublado con precipitaciones entre moderadas y fuertes las más intensas en horas de la mañana. Para mañana condiciones similares.
ORINOQUIA	Cielo parcialmente nublado durante la mañana sobre toda la región con precipitaciones entre ligeras y moderadas sobre el oriente del Vichada y Suroccidente del Meta. En la tarde y noche fortalecimiento de la nubosidad sobre toda la región con precipitaciones entre ligeras y moderadas las más intensas sobre Casanare y Arauca. Para mañana condiciones similares pero con precipitaciones más intensas.
AMAZONIA	En la mañana cielo mayormente nublado con precipitaciones ligeras en las primeras horas del día sobre el oriente de Caquetá y norte del Amazonas. En la tarde fortalecimiento de la nubosidad y de las precipitaciones en zonas del Piedemonte Amazónico, Guainía, Guaviare, Vaupés y Amazonas. Para mañana condiciones similares pero con precipitaciones más intensas.

REGIÓN CARIBE

ALERTA ROJA: INCREMENTO DE NIVELES EN LA CUENCA BAJA DEL RÍO MAGDALENA

Se recomienda a los habitantes de la zona del Canal del Dique y también de los sectores destacados a continuación, estar atentos ante cualquier cambio de nivel de los ríos y ciénagas:

- **Bolívar:** San Felipe y El Salto, ubicados en la margen derecha del brazo de Mompóx; Magangué, San Pablo, Calamar, Cantagallo y Hatillo de Loba (corregimientos de San Miguel y Juana Sánchez en la margen derecha de Brazo de Loba).
- **Cesar:** Gamarra tanto en sectores rurales como urbanos del municipio, especialmente en el corregimiento de Capulco; adicionalmente a las poblaciones ribereñas de la Ciénaga de Zapatosa, tales como Chimichagua y Saloa.
- **Magdalena:** Belén en la Ciénaga de Zapatosa, Tenerife, Santa Ana, Pedraza, El Banco y Plato.

REGIÓN ANDINA

ALERTA ROJA: CUENCA ALTA Y MEDIA DEL RÍO MAGDALENA

El día de hoy se observa una tendencia de descenso moderado en las estaciones de Purificación (Tolima) y Nariño (Cundinamarca) con valores altos y por abajo de la cota de desbordamiento. Debido a que se mantiene la posibilidad de ascenso del nivel durante los próximos días en el cauce principal del río Magdalena y ante la probabilidad de nuevos incrementos en sus afluentes se previene a pobladores ribereños de los departamentos de Huila, Tolima, Cundinamarca, Santander y Bolívar, y a las autoridades locales para que estén atentos y tomen las medidas preventivas, especialmente en sectores de:

- **Antioquia:** Puerto Nare y Puerto Triunfo.
- **Bolívar:** San Pablo.
- **Boyacá:** Puerto Boyacá.
- **Caldas:** La Dorada.
- **Cesar:** Gamarra.

- **Cundinamarca:** Puerto Salgar.
- **Santander:** Barrancabermeja.
- **Tolima:** Girardot.

ALERTA ROJA: INCREMENTO DE NIVELES EN VARIOS AFLUENTES DEL RÍO MAGDALENA

- **Río Sogamoso:** antes de su descarga al río Magdalena, para hoy una condición de ascenso hoy en la mañana (ocasionadas por los afluentes Chicamocha y Suárez); se recomienda a los pobladores ribereños (áreas urbanas y rurales bajas), especialmente para que estén atentos a los aumentos del caudal y a los cambios que se presenten en el río para poder evacuar las zonas de las riberas.

ALERTA ROJA: CUENCAS ALTA Y MEDIA DEL RÍO CAUCA

A pesar que en parte alta de la cuenca los niveles se encuentran descendiendo, todavía persisten sitios en los cuales se encuentran por encima de la cota crítica, especialmente en la altura de Yotoco. En la cuenca media y baja continúan las afectaciones en sectores bajos de las poblaciones de Guaranda (Sucre), al igual que en el sector de Cauca y Nechí (Antioquia). Se recomienda especial atención a los puntos más bajos de los corregimientos de Margento y Colorado, lo mismo que inmediaciones de la depresión de La Mojana Sucreña, ante la eventualidad de crecidas lentas. En la parte media el nivel ha alcanzado cotas críticas de afectación de los sectores más bajos entre La Pintada y Venecia (Antioquia) en el sur oriente antioqueño.

ALERTA ROJA: NIVELES ALTOS EN EL RÍO BOGOTÁ Y EN VARIOS DE SUS AFLUENTES

Se presentan un descenso moderado de los niveles, sin embargo, éstos permanecen en el rango de altos. Estos niveles altos siguen generando una alta probabilidad de ocasionar anegamientos en varios sectores del norte de la Sabana de Bogotá. Se recomienda especial atención a pobladores en zonas ribereñas bajas del río Bogotá, destacándose sectores aledaños a la vía Chia-Cota y localidad de Suba (incluyendo la vía Suba-Cota); adicionalmente, debido al pronóstico de precipitaciones, se recomienda especial atención en los siguientes sectores:

- **Cuenca alta:** se recomienda especial atención en zonas bajas de los municipios de Chía, Cajicá, Cota y zonas circundantes a la laguna de Fúquene
- **Cuenca media:** especial atención para zonas bajas de Funza, Mosquera, el Distrito Capital y parte del municipio de Soacha, ante el eventual incremento de los ríos Salitre o Juan Amarillo, San Francisco, Fucha, Tunjuelo y Balsillas, afluentes al río Bogotá. En el momento los niveles se encuentran en el rango de medios a altos.
- **Cuenca del río Tunjuelo:** especial atención para este río y para sus principales afluentes, como son las quebradas Yomasa, Santa Librada, Hoya del Ramo y Chiguaza por su margen derecha y las quebradas Yerbabuena, Trompetas, de Limas y Terreros por su margen izquierda.

ALERTA ROJA: CRECIENTES SUBITAS Y DESBORDAMIENTOS EN EL RÍO CHICAMOCOA

Actualmente el nivel del río se encuentra afectando sectores bajos de municipios de la cuenca alta por el desbordamiento de este río. Se recomienda a los pobladores (especialmente en zonas rurales bajas) municipios de Toca, Tunja, Paipa, Duitama, Tibasosa, Nobsa y Sogamoso mantenerse atentos al comportamiento en el nivel del río.

ALERTA ROJA: DESLIZAMIENTOS DE TIERRA

Probabilidad moderada a alta de ocurrencia de deslizamientos de tierra ocasionados por lluvias en los departamentos de:

- **Norte de Santander:** Cúcuta y su área metropolitana, Ábrego, La Esperanza, Gramalote, Santiago, Lourdes, Convención, Hacarí, San Calixto, Cáchira, Durania, Ragonvalia, Los Patios, Bochalema, Pamplona, Villa del Rosario, Arboledas, Cucutilla, Pamplonita, Salazar, Herrán y Chinácota. Bucarasica, El Zulia, Sardinata, Villacaro, Mutiscua, Labateca y Cácuta.
- **Santander:** Bucaramanga y su área metropolitana, Chimá, El Guacamayo, Contratación, Bolívar, El Cerrito, El Palmer, Gámbita, Landázuri, Albania, Florián, Jesús María, Puente Nacional, Sucre, La Belleza, Mogotes, Matanza, Simácota, Santa Helena del Opón, Cimitarra, Rionegro, Lebrija, Sabana de Torres, El Carmen, El Peñón, Charalá, Chipatá, Vélez, Gámbita, Ocamonte, Coromoro, Confinos, Guapotá, Palmas del Socorro, Valle de San José, San Andrés, Encino, Suaita, Oiba, Onzaga y El Playón.
- **Antioquia:** Medellín y su área metropolitana, San Francisco, San Luis, Cocorná, Carmen de Viboral, Santo Domingo, Concepción, Alejandría, San Roque, Cisneros, Jericó, Fredonia, El Peñol, Montebello, Betania, Bolívar, Hispania, Girardota, Pueblo Rico, Tamesis, Andes, Jardín, Santa Bárbara, Abejorral, Amagá, Caldas, Venecia, Tilitiribí, Concordia, Salgar, Urao, Amalfi, Frontino, Cañasgordas, Dabeiba y Uramita.
- **Boyacá:** Cubará, Muzo, Pauna, Tunungua, Briceño, Coper, San Pablo de Borbur, Buenavista, Maripí, La Victoria, Sotaviré, Cómbita, Arcabuco, Puerto Boyacá, Gachantivá, Quipama, Labranzagrando, Otanche, El Espino, Güicán, Boavita, La Uvita, Jericó, Duitama, Tunja, Samacá, Santa Sofía y Saboyá.

ALERTA ROJA: CRECIENTES SUBITAS EN VARIOS AFLUENTES DEL RÍO CAUCA

- **Río Cauca y afluentes:** los ríos Morales, Guadajajara, Cali y Dagua. Especial atención para pobladores en inmediaciones del distrito de riego del RUT (Roldanillo - La Unión - Toro), debido a crecidas súbitas que están ocasionando inundaciones lentas en zonas bajas, tanto rurales como urbanas de éstos municipios, principalmente por los niveles altos de los ríos Riopaila y Zarzal. Adicionalmente los ríos Meléndez y Pance permanecen en el rango de medios a altos, y se recomienda especial atención en las zonas bajas de éstos afluentes al río Cauca (especialmente en sectores urbanos de Cali), ante la eventualidad de crecientes súbitas, como resultado del incremento de las lluvias en las cuencas alta y media de éstos ríos; también se pueden presentar moderados deslizamientos de piedra y tierra, los cuales podrían causar crecientes taponamientos en las corrientes y posteriormente crecidas súbitas, en caso de ocurrir éste evento; también se presentan niveles muy altos y superiores a las cotas de desbordamiento en Yotoco, Yumbo y Bugalagrande.

Especial atención a los pobladores ribereños de los ríos Nechí y Porce, debido a que en los últimos días se han registrado fuertes aguaceros a lo largo de la cuenca, y se espera que la condición persista generando incrementos importantes de los niveles que actualmente se encuentra altos.

ALERTA NARANJA: RÍO SAN JORGE Y SUS AFLUENTES

Descenso moderado después de la creciente súbita que alcanzo valores cercanos a las cotas de afectación, en el río el río San Pedro, aportante del San Jorge en la parte alta de la cuenca, municipio de Puerto Libertador. Se previene a pobladores ribereños de la cuenca baja del río San Jorge en donde el nivel ha alcanzado valores muy cercanos a las cotas de afectación (en Montelibano, Córdoba).

ALERTA NARANJA: EMBALSE DE PRADO

Pequeñas oscilaciones de los aportantes aguas arriba, que mantienen el volumen del embalse con relativa estabilidad. El volumen actual es 112.21% según XM y se espera que presente un descenso moderado en el transcurso del día.

ALERTA NARANJA: EMBALSE DE SALVAJINA

Tendencia de descenso moderado aguas arriba, algunos de sus afluentes presentan pequeñas fluctuaciones. Actualmente registra un volumen útil de 82.53%. Se recomienda a pobladores aguas abajo estar atentos ante posibles desembalses y consultar nuevos comunicados que se expidan.

ALERTA NARANJA: DESLIZAMIENTOS DE TIERRA

Probabilidad moderada a alta de ocurrencia de deslizamientos de tierra ocasionados por lluvias en los departamentos de:

- **Cundinamarca:** Choachi, Chagüani, Pasca, Fusagasugá, Tibacuy, Pandi, Pasca, Arbeláez, Anolaima, Albán, Cachipay, San Antonio del Tequendama, El Colegio, Granada, Silvania, Guaduas, San Cayetano, Pacho, Villeta, Vianí, Guayabal de Siquima, Uta, San Juan de Río Seco, Soacha y en los cerros circundantes de Bogotá.
- **Risaralda:** Pereira, Dosquebradas, Santa Rosa de Cabal, Mistrató, Pueblo Rico, Balboa, Santuario, Apía, Quinchía y La Celia.
- **Quindío:** Pijao, La Tebaida, Calarcá, Salento y Armenia.
- **Caldas:** Villa María, Manizales, Marulanda, Manzanares, Riosucio, Marquetalia, Victoria, Samaná, La Dorada, Neira, Aranzázu, Pácora, Aguadas, Salamina, Norcasia y Filadelfia.
- **Valle del Cauca:** Cali, Alcalá, Cartago, Caicedonia, El Cerrito, Zarzal, Sevilla, Florida, Yotoco, Andalucía, Pradera, Tuluá, Florida, Palmira, Bugalagrande y Buga.

ALERTA NARANJA: CRECIENTES SUBITAS EN RÍOS DE LA CUENCA DEL CATATUMBO

Niveles altos en los ríos Pamplonita, Zulia (cuenca alta), Táchira y Algodonal. El pronóstico del tiempo para el departamento Norte de Santander es de lluvias, por lo que continúa la probabilidad de que se presenten nuevas crecientes súbitas sobre ríos tales como Pamplonita, Táchira, Zulia y Sardinata que podrían alcanzar niveles de afectación sobre algunos sectores de estas cuencas. Se recomienda a pobladores ribereños de estas zonas estar atentos ante posibles afectaciones por crecientes súbitas. La misma recomendación se presenta para los ríos Catatumbo, Tarra, Cucutilla, San Miguel, Guarumito, Río de Oro y Presidente.

ALERTA NARANJA: CRECIENTES SUBITAS

Dada la probabilidad y persistencia de lluvias en el Valle Interandino, se presenta ésta alerta en:

- **Antioquia (río Medellín y afluentes):** debido al reporte de lluvias (especialmente en el área metropolitana de Medellín y en varios municipios aledaños), se recomienda especial atención sobre el río Medellín, lo mismo que afluentes y quebradas del mismo, ante la eventualidad de crecidas súbitas, cuya ocurrencia podrían causar inundaciones y afectaciones en zonas inestables de ladera. Adicionalmente los ríos La Miel, Nare y Samaná.
- **Boyacá:** río Garagoa y afluentes del embalse de Chivor
- **Valle del Cauca:** cuencas de los ríos Palo, Escalarete, Dagua, Meléndez y Pance.

ALERTA AMARILLA: NIVELES ALTOS EN LA CUENCA MEDIA DEL RÍO CAUCA Y CRECIENTES SUBITAS EN ALGUNOS DE SUS AFLUENTES

Aunque se mantiene la condición de descenso en gran parte de la cuenca media del río Cauca, algunos de sus principales afluentes, donde se destaca el río San Juan, mantienen registros de crecientes súbitas por las fuertes lluvias sectorizadas; aunque los registros de los niveles son muy altos y se encuentran cercanos a las cotas de afectación, aún no han causado inundaciones, por lo cual se recomienda mantener **ALERTA AMARILLA** por crecientes súbitas, en el sector Tarazá-Caucasia-Nechí (Antioquia); también se presentan niveles altos de sus afluentes (ríos Tarazá y Man). Dicha recomendación también se extiende en zonas bajas (especialmente rurales) del municipio de Caucaasia (Antioquia). Se prevé que ésta condición de niveles altos permanezca durante el puente festivo.

ALERTA AMARILLA: EMBALSE DE SAN LORENZO

Se recomienda a los pobladores en zonas ribereñas bajas de los municipios antioqueños de Puerto Nare, Caracolí, San Carlos, San Rafael y San Roque, estén atentos sobre incrementos lentos del río Nare que se pueden generar por el vertimiento del embalse San Lorenzo, aguas abajo de la presa Guillermo Cano.

ALERTA BLANCA: EMBALSE DE BETANIA

La tendencia aguas arriba es de descenso lento en los niveles, el volumen actual es de 83.80% según información del operador.

ALERTA BLANCA: EMBALSE DEL MUÑA

La tendencia aguas arriba es de descenso lento en los niveles, el volumen actual es de 79.50% según información del operador.

ALERTA BLANCA: DESCARGA POR LAS COMPUERTAS DE ALICACHÍN

Las compuertas de Alicachín se encuentran completamente abiertas, a través de las cuales se está descargando 66.53 m³/s (reporte de las 6:00 a. m.), según información del operador.

REGION ORINOQUIA

ALERTA ROJA: AFLUENTES DEL RÍO META

Se presentan incrementos importantes en varios de sus afluentes, especialmente del río Pauto, por lo cual se previene a los pobladores en zonas ribereñas bajas de los municipios de San Luis de Palenque, Pore y Trinidad. El río Cravo Sur en su parte baja, presenta niveles superiores a la cota de desbordamiento. Se prevé que ésta situación continúe en el transcurso del día, debido a las fuertes lluvias registradas en sus cuencas altas, lo mismo que en amplios sectores del municipio de Yopal.

ALERTA ROJA: DESLIZAMIENTOS DE TIERRA

Probabilidad moderada a alta de ocurrencia de deslizamientos de tierra ocasionados por lluvias en los departamentos de:

- **Casanare:** Aguazul, Tauramena, Monterrey, Sabanalarga, Yopal, Nunchia, Pore, Támara, Paz de Ariporo y Hato Corozal.
- **Boyacá:** Campohermoso, Cubará, Miraflores, San Luis de Gaceno, Labranzagrando, Páez y Santa María.
- **Meta:** San Luis de Cubarral, Villavicencio Guamal, Restrepo, Granada, Mesetas, San Juan de Arama, Restrepo, Lejanías, Acacias, El Castillo, San Martín, El Dorado, Vista Hermosa, La Macarena y El Calvario.
- **Norte de Santander:** Toledo.
- **Arauca:** Fortul, Saravena y Tame.
- **Cundinamarca:** Medina, Ubalá, Fosca, Cabrera, Une, Guayabetal, Gama, Gachalá, Junín, Quetame y Paratebueno.

ALERTA ROJA: CRECIENTES SÚBITAS EN EL RÍO ARAUCA

Aunque desde anoche el nivel del río Arauca desciende, se mantiene la probabilidad de ocurrencia de incrementos importantes de los niveles de éste río y de varios de sus afluentes; se recomienda especial atención a los puntos más bajos de las riberas del río Arauca, especialmente en los sectores Arauquita-Carretero, Santacruz-Bocas de Las Gaviotas y Los Mangos-Arauca. Se prevé que ésta condición continúe en el transcurso del día de hoy. Se destaca que en Saravena (Arauca) se presentan muy fuertes lluvias, lo cual ocasionará crecidas súbitas de varias quebradas afluentes al río Arauca.

ALERTA NARANJA: CRECIENTES SÚBITAS EN EL RÍO META

No se descartan lluvias en las cuencas altas de los ríos que nacen en el piedemonte llanero, siendo los más importantes los ríos Upiá, Ariari (se destacan sus afluentes Guéjar y Sonso), Humea, Guayabero y Guatiquia. Debido a las lluvias de los últimos días se mantienen la condición de ascenso moderado en el río Meta a la altura de Puerto López que valores de niveles que ya se encuentren afectando los sectores más bajos de este municipio.

REGIÓN AMAZÓNICA

ALERTA ROJA: NIVELES ALTOS EN EL RÍO AMAZONAS

Las persistentes lluvias registradas durante los días anteriores en la cuenca alta del río Amazonas han generado un aumento constante en el nivel del río a la altura de Leticia, conforme al último reporte se encuentra a 42 cm de la cota de desbordamiento. De acuerdo al pronóstico de lluvias para la zona y a la probabilidad de nuevos incrementos en los próximos días se recomienda este nivel de alerta y se recomienda a pobladores de las zonas ribereñas bajas y a las autoridades competentes estar atentos ante posibles afectaciones por inundaciones lentas.

ALERTA NARANJA: CRECIENTES SUBITAS EN LOS RÍOS DEL PIEDEMONTE CAQUETEÑO

Dado el ingreso de intensas precipitaciones hacia el piedemonte Caqueteño y el Macizo Colombiano, se prevén crecientes súbitas en las cuencas de los ríos Orteguzza, El Caraño, el Hacha y la quebrada La Perdiz, con afectaciones en los municipios de Florencia, Montañita, El Paujil, Milán, Doncello y Puerto Rico (Caquetá). Así como en la cuenca alta y media de los ríos Putumayo y Mocoa, en el departamento del Putumayo se recomienda estar atentos, efectuar limpiezas de residuos y material vegetal en las rondas y observar el trayecto de los ríos por posibles represamientos y avalanchas, ante crecientes súbitas.

ALERTA NARANJA: DESLIZAMIENTOS DE TIERRA

Probabilidad moderada a alta de ocurrencia de deslizamientos de tierra ocasionados por lluvias en los departamentos de:

- **Caquetá:** San José de Fragua, San Vicente del Caguán, El Doncello, La Montañita, El Paujil, Florencia y Belén de los Andaquíes.

REGIÓN PACÍFICA

ALERTA NARANJA: PROBABILIDAD DE DESLIZAMIENTOS DE TIERRA

Se presenta amenaza moderada por deslizamientos de tierra en los municipios de:

- **Valle del Cauca:** Buenaventura.
- **Chocó:** Quibdó, Paimadó y Yuitó.

BOLETÍN: NIVELES ALTOS CUENCA MEDIA DE LOS RÍOS ATRATO Y SAN JUAN

Debido a las fuertes lluvias registradas en los últimos días, se han presentado incrementos importantes en el río Atrato y de varios de sus afluentes (se destacan los ríos Quito, Andágueda y Mumbi). Igual situación se presenta para el río San Juan. Cabe resaltar que ésta condición, eventualmente podría ocasionar crecientes súbitas, por lo cual se recomienda especial atención para los pobladores de zonas ribereñas bajas de éstos ríos, especialmente en el sector Quibdó - Medio Atrato - Río Sucio (en el departamento de Chocó), y también para zonas bajas del sector Tadó - Istmina - Andagoya (en el departamento del Chocó).

MAR CARIBE

ALERTA AMARILLA: OLEAJE Y VIENTO

En el centro y Oriente del Caribe colombiano, mar adentro, se espera oleaje entre 2.0 -3.0 metros y viento entre 20 - 30 nudos (37 - 56 km/h), se sugiere consultar con las Capitanías de puerto antes de zarpar.

ALERTA AMARILLA: TIEMPO LLUVIOSO

En varios sectores del Occidente de la zona marítima nacional, incluido el Golfo de Urabá se esperan condiciones lluviosas durante la jornada con probabilidad de actividad eléctrica y ráfagas de viento, se sugiere a usuarios de embarcaciones menores consultar con las Capitanías de puerto en zonas de tempestad inminente.

OCEANO PACÍFICO

ALERTA NARANJA: TIEMPO LLUVIOSO

En amplios sectores del Pacífico nacional se estiman precipitaciones de variada intensidad en algunos casos acompañadas de tormentas eléctricas y rachas de viento, se recomienda a usuarios de embarcaciones de poco calado consultar con las Capitanías de puerto.

ALERTA AMARILLA: PLEAMARES

Hasta el día de mañana se espera una de las pleamares más significativas del mes, asociada con la marea astronómica, se sugiere a habitantes costeros estar atentos a la evolución del fenómeno.

Ricardo LOZANO PICÓN, Director General
María Teresa MARTÍNEZ GÓMEZ, Jefe Oficina de Pronósticos y Alertas
Daniel USECHE SAMUDIO, Coordinador de Alertas Ambientales

Profesionales en turno:
Jhon VALENCIA, Carlos PINZÓN, Juan ARAGÓN, Alberto PARDO, Eliana RINCÓN, Jairo SALAZAR,
Mauricio TORRES y Hernando CARDOSO.
Internet: <http://www.ideam.gov.co>
Correo electrónico alertasideam@gmail.com alertasideam@ideam.gov.co
Carrera 10 N° 20 - 30 ** Piso 9, Bogotá, D.C.
Teléfono: 3421586

ALERTA ROJA. PARA TOMAR ACCIÓN Advierte a los sistemas de prevención y atención de desastres sobre la amenaza que puede ocasionar un fenómeno con efectos adversos sobre la población, el cual requiere la atención inmediata por parte de la población y de los cuerpos de atención y socorro. Se emite una alerta sólo cuando la identificación de un evento extraordinario indique la probabilidad de amenaza inminente y cuando la gravedad del fenómeno implique la movilización de personas y equipos, interrumpiendo el normal desarrollo de sus actividades cotidianas.

ALERTA NARANJA. PARA PREPARARSE Indica la presencia de un fenómeno. No implica amenaza inmediata y como tanto es catalogado como un mensaje para informarse y prepararse. El aviso implica vigilancia continua ya que las condiciones son propicias para el desarrollo de un fenómeno, sin que se requiera permanecer alerta.

ALERTA AMARILLA. PARA INFORMARSE Es un mensaje oficial por el cual se difunde información. Por lo regular se refiere a eventos observados, reportados o registrados y puede contener algunos elementos de pronóstico a manera de orientación. Por sus características pretéritas y futuras difiere del aviso y de la alerta, y por lo general no está encaminado a alertar sino a informar.

CONDICIONES NORMALES La información que se suministra se encuentra dentro de los rangos normales.

°C: grados Celsius

m: metros

mm: milímetros

KPH: kilómetros por hora

GOES: Geostationary Operational Environmental Satellites (Satélite Geostacionario Operacional Ambiental).

GOES-13 es el designado GOES-Este, localizado en 75° W sobre el ecuador geográfico.

PNN: Parque Nacional Natural

SFF: Santuario de Fauna y Flora

XM: XM Compañía de Expertos en Mercados S.A ESP; es una filial del grupo empresarial ISA.