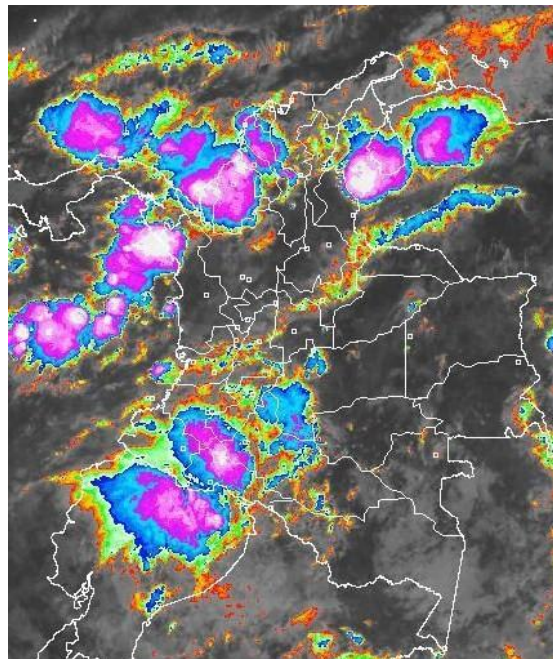


CONDICIONES HIDROMETEOROLÓGICAS ACTUALES

Las precipitaciones continúan en el país conforme a la primera temporada lluviosa del año, situación que mantiene la **ALERTA ROJA** por deslizamientos de tierra, varios sectores de ladera del Piedemonte llanero y de los departamentos andinos, y por niveles altos, las cuencas de los ríos Magdalena, Cauca, Bogotá, Meta y Arauca.

IMAGEN SATELITAL

Imagen GOES - 13 * 13 de mayo de 2011 * Hora 7:15 a. m. HLC



PRONÓSTICO CONDICIONES METEOROLÓGICAS ESPECIALES

ÁREA DEL VOLCÁN CERRO MACHÍN

Cielo mayormente nublado con precipitaciones moderadas.

INGEOMINAS lo reporta en **NIVEL AMARILLO (II)**:

| ELEVACIÓN (pies) | DIRECCIÓN | VELOCIDAD | |
|------------------|----------------|-----------|-------|
| | | NUDOS | KPH |
| 10,000 | OESTE | 5 | 9 |
| 18,000 | OESTE | 10 - 15 | 18-28 |
| 24,000 | OESTE | 10 - 15 | 18-28 |
| 30,000 | SUR - SUROESTE | 10 - 20 | 18-37 |

ÁREA DEL VOLCÁN NEVADO DEL HUILA

Cielo mayormente nublado con precipitaciones ligeras a moderadas especialmente en la noche.

INGEOMINAS lo reporta en **NIVEL AMARILLO (II)**:

| ELEVACIÓN (pies) | DIRECCIÓN | VELOCIDAD | |
|------------------|-----------|-----------|-------|
| | | NUDOS | KPH |
| 10,000 | OESTE | 5 | 9 |
| 18,000 | NOROESTE | 5 - 10 | 9-18 |
| 24,000 | OESTE | 10 | 18 |
| 30,000 | OESTE | 10 - 15 | 18-28 |

ÁREA DEL VOLCÁN GALERAS

Cielo nublado con precipitaciones moderadas especialmente en la tarde y noche.

INGEOMINAS lo reporta en **NIVEL AMARILLO (II)**:

| ELEVACIÓN (pies) | DIRECCIÓN | VELOCIDAD | |
|------------------|--------------|-----------|-------|
| | | NUDOS | KPH |
| 10,000 | OESTE | 5 | 9 |
| 18,000 | ESTE - OESTE | 10 | 18 |
| 24,000 | ESTE - OESTE | 5 - 10 | 9-18 |
| 30,000 | ESTE | 15 - 25 | 28-46 |

LO MÁS DESTACADO.

- En las últimas 24 horas prevalecieron las lluvias en el territorio nacional, particularmente en sectores de Meta, Antioquia, Tolima, Cauca, Cundinamarca y Huila, alcanzando el mayor valor en el municipio de Agrado (Huila) con 120.6 mm. En Bogotá se presentaron fuertes lluvias en la tarde de ayer y de forma generalizada, el mayor valor registrado fue en la Universidad Nacional, 65.2 mm.
- La mayor parte de la cuenca del río Magdalena se encuentra en **ALERTA ROJA** por presentar niveles altos especialmente entre Barrancabermeja (Santander) y su desembocadura en el Mar Caribe.
- ALERTA ROJA** en el río Bogotá, el día de hoy se mantiene con niveles muy altos en varios puntos tanto rurales como urbanos del Distrito Capital, con tendencia al ascenso lento.
- La cuenca baja del río Cauca desde Caucasia hasta su desembocadura en el río Magdalena se mantiene en **ALERTA ROJA** por conservar niveles por encima de lo normal, especial atención ameritan Nechí (Antioquia) y la depresión de La Mojana Sucreña.
- En río Meta se mantendrá en **ALERTA ROJA**, ante la posibilidad de nuevos incrementos del nivel por causa de las lluvias que se esperan en esta área afectando los ríos Cravo Sur, Pauto, Tocaría y demás afluentes.
- En varios sectores de áreas inestables de la vertiente oriental de la cordillera oriental y del Piedemonte llanero persiste la **ALERTA ROJA** por deslizamientos de tierra, particularmente en los departamentos de Casanare, Boyacá, Cundinamarca, Meta, Norte de Santander, Caldas, Antioquia, Santander y Chocó.
- En el último día se han incrementado las precipitaciones significativamente y de acuerdo con el pronóstico meteorológico estas condiciones continuaran el fin de semana en el Sur de la Región Andina, en sectores de los departamentos de Huila, Cauca y Nariño, situación que favorece la tendencia de disminución de la amenaza de incendios de la cobertura vegetal.

PRECIPITACIONES

A continuación se relacionan los municipios donde en las últimas 24 horas se registraron precipitaciones iguales o superiores a 30 mm:

| DEPARTAMENTO | MUNICIPIOS |
|---------------------|--|
| ANTIOQUIA | Pueblo Rico (40.0), Barbosa (30.0), Frontino (30.0), Jericó (35.0), Caramanta (33.0), Fredonia (56.0), Turbo (45.0), Rionegro (45.7), Arboletes (102.0) |
| ATLANTICO | Barranquilla (89.0), Pijó (85.0), Sabanalarga (45.0) |
| BOYACÁ | Campohermoso (50.9), Chita (37.5) |
| CALDAS | Marquetalia (65.0), Samaná (98.0), Manzanares (42.3) |
| CASANARE | Sabanalarga (35.0) |
| CAUCA | Patía (47.5), La Vega (62.0), Rosas (57.4), Bolívar (72.0), San Sebastián (62.0), Santander de Quilichao (45.0), Puracé (30.2), Totoró (47.0), El Tambo (81.0), Popayán (65.0) |
| CAQUETA | Belén de los Andaquíes (52.0), San José de Fragua (113.2) |
| CESAR | Bosconia (85.0), Valledupar (40.0) |
| CHOCO | Quibdó (55.3) |
| CÓRDOBA | Montelíbano (58.2) |
| CUNDINAMARCA | Bogotá-El Dorado (32.8), Medina (97.0), Guayabetal (35.0), Pandí (34.9), La vega (41.0) |
| HUILA | Campoalegre (62.3), Gigante (66.0), Tello (40.0), Hobo (57.0), Agrado (120.6), Isnos (52.0), Nátaga (33.2), Tesalia (32.0), Pitalito (63.0), Acevedo (33.0), Yaguará (61.0), Garzón (79.0), La Plata (40.0), San Agustín (40.0), Rivera (75.0) |
| LA GUAJIRA | Urumita (49.0), Maicao (30.0) |
| MAGDALENA | Ciénaga (75.0), Plato (45.0), Pivijay (50.0), Zona Bananera (50.0), Algarrobo (50.9), Fundación (78.0) |
| META | Acacias (36.0), Restrepo (50.0), San Juan de Arama (41.0), Villavicencio (59.0), San Luis de Cubarral (51.0) |

CONTINUACION PRECIPITACIONES

| DEPARTAMENTO | MUNICIPIOS |
|-----------------|--|
| NARIÑO | Barbacoas (100.0), San Bernardo (42.2), Arboleda (35.0), Patía (70.0), San Pablo (80.7), El Tablón (111.4), Los Andes (36.5) |
| PUTUMAYO | Villagarzón (105.3), San Francisco (38.3) |
| QUINDIO | Armenia (33.5), Pijao (81.0) |
| RISARALDA | Santa Rosa de Cabal (41.4) |
| SANTANDER | Sabana de Torres (55.8), Chimá (38.0), Zapatoca (57.0) |
| TOLIMA | Líbano (44.0), San Antonio (56.5), Planadas (65.0), Villahermosa (42.2) |
| VALLE DEL CAUCA | Tuluá (40.5), Cartago (40.0), Bugalagrande (31.4), Sevilla (35.5) |

ESTADO DE LOS EMBALSES

A continuación se relacionan los volúmenes útiles diarios de reservas de los embalses, en porcentaje, de acuerdo con información de XM (actualizado hasta las 5:00 a.m. del día anterior):

| EMBALSE | DEPARTAMENTO | % | OBSERVACIÓN |
|-------------|-----------------|--------|---|
| SAN LORENZO | Antioquia | 102.83 | ALERTA AMARILLA |
| SALVAJINA | Valle del Cauca | 80.72 | ALERTA AMARILLA |
| RIOGRANDE 2 | Antioquia | 102.82 | |
| PRADO | Tolima | 110.63 | ALERTA NARANJA con tendencia al descenso* |
| PLAYAS | Antioquia | 116.53 | |
| PEÑOL | Antioquia | 102.48 | |
| NEUSA | Cundinamarca | 91.25 | |
| CALIMA1 | Valle del Cauca | 91.99 | |
| BETANIA | Huila | 74.11 | ALERTA BLANCA |
| MUÑA | Cundinamarca | 84.31 | ALERTA BLANCA |

* Información suministrada directamente por los operadores

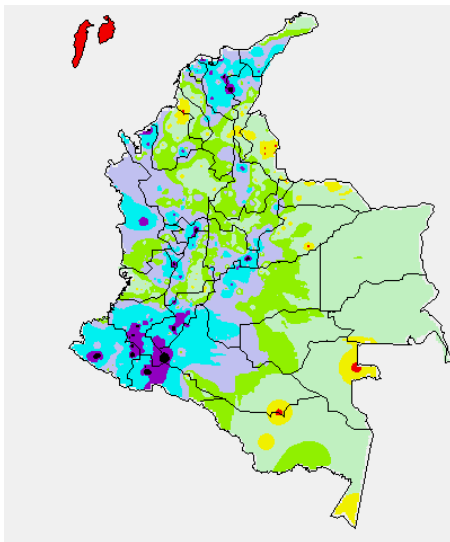
TEMPERATURAS MÁXIMAS

A continuación se relacionan los municipios donde se presentaron temperaturas iguales o superiores a 35°C:

| DEPARTAMENTO | MUNICIPIOS |
|--------------|------------------------------------|
| CESAR | Valledupar (36.2°C) |
| GUAJIRA | Riohacha (36.4), Manaure (36.4) |
| HUILA | Neiva (35.0°C), Campoalegre (36.6) |

MAPA DE PRECIPITACIÓN DIARIA

Desde las 7:00 a.m. del jueves 12 de mayo hasta las 7:00 a.m. del viernes 13 de mayo de 2011.



| | | | |
|----------------|----------------|----------------|---------------|
| 0.0 mm | 0.1 a 1.0 mm | 1.1 a 5.0 mm | 5.1 a 10.0 mm |
| 10.1 a 20.0 mm | 20.1 a 40.0 mm | 40.1 a 60.0 mm | > de 60.1 mm |

ALERTAS VIGENTES

Para mayor información sobre el pronóstico del estado del tiempo, Informes Técnicos Diarios y Comunicados Especiales, e informes de otras áreas temáticas, tales como Hidrología, Deslizamientos de tierra e Incendios forestales, se sugiere consultar los link que se encuentran en la página principal del instituto www.ideam.gov.co

PRONÓSTICO METEOROLÓGICO

| REGIÓN | PRONÓSTICO |
|--|--|
| SABANA DE BOGOTÁ | En la mañana cielo parcialmente cubierto acompañado con algunos intervalos de Sol. En la tarde aumento de la nubosidad y algunas precipitaciones ligeras y sectorizadas. La temperatura máxima esperada para el día de hoy es de 19°C. Condiciones similares para mañana, con una ligera tendencia a la disminución de las precipitaciones. |
| ANDINA | Cielo parcialmente nublado en gran parte de la región durante la mañana, aunque no se descartan algunas lloviznas y lluvias ligeras, principalmente en zonas de montaña y hacia el Suroccidente del territorio colombiano. En la tarde se espera un fortalecimiento de la nubosidad, favoreciendo precipitaciones entre moderadas a fuertes, con probabilidad de tormentas eléctricas sectorizadas, sobre Antioquia, Eje Cafetero, Santanderes y Boyacá, precipitaciones más ligeras en los departamentos de Cundinamarca, Tolima, Huila, Valle del Cauca y Cauca. Para mañana se prevé condiciones similares al nororiente de la región, y un leve descenso hacia el centro y sur de la región. |
| CARIBE | Cielo parcialmente nublado en gran parte de la región durante todo el día; en la mañana se prevé precipitaciones ligeras hacia el noroccidente de la región en los departamentos de Córdoba, Sucre, y Norte de Bolívar. En la tarde y noche incremento de la nubosidad con precipitaciones entre moderadas y fuertes sobre los departamentos de Córdoba, Magdalena, Sucre, Bolívar, centro y Norte del Cesar, Golfo de Urabá e inmediaciones de la Sierra Nevada, precipitaciones ligeras al sur de la Guajira. Para mañana se prevé un aumento en la nubosidad y las precipitaciones al Sur y Occidente de la región. |
| ARCHIPIÉLAGO DE SAN ANDRÉS, PROVIDENCIA Y SANTA CATALINA | Cielo parcialmente cubierto con predominio de tiempo seco, sin descartar algunas lloviznas y lluvias ligeras esporádicas cerca del litoral. Para mañana condiciones similares. |
| MAR CARIBE | Cielo parcialmente cubierto se prevé lluvias entre ligeras y moderadas en el Caribe Occidental. Para mañana condiciones similares. |
| PACIFICA | Se espera cielo entre parcial a mayormente nublado en la parte Norte y Sur de la región, acompañado de precipitaciones entre moderadas y fuertes sobre los departamentos del Chocó, Cauca y Nariño. En la tarde y noche se espera un fortalecimiento de la nubosidad con precipitaciones sobre Chocó, Valle del Cauca y Cauca. Para mañana condiciones similares. |
| INSULAR PACÍFICA | Se prevé cielo mayormente nublado con precipitaciones de carácter fuerte en la Isla de Malpelo y Gorgona. Para mañana condiciones similares. |
| OCÉANO PACÍFICO | Cielo entre parcial a mayormente nublado sobre el Pacífico Norte, se prevé lluvias entre moderadas y fuertes. Para mañana condiciones similares. |
| ORINOQUIA | Cielo parcialmente cubierto en la mañana con precipitaciones de carácter ligero en los departamentos de Vichada y Arauca. En la tarde y noche incremento de la nubosidad favoreciendo precipitaciones entre moderadas y fuertes sobre Arauca, Casanare, sectores del Piedemonte llanero, Vichada y algunos sectores del Meta. Para mañana condiciones similares y un ligero incremento de las precipitaciones hacia el piedemonte y al oriente de la región en el departamento de Vichada. |
| AMAZONIA | Cielo parcialmente nublado en horas de la mañana, sin descartar algunas precipitaciones ligeras sobre los departamentos de Amazonas, Caquetá, Putumayo y Guainía. En la tarde y noche se espera un aumento de la nubosidad y precipitaciones moderadas sobre Amazonas, Vaupés, Caquetá, Putumayo y Guainía. Condiciones similares para mañana. |

REGIÓN CARIBE

ALERTA ROJA: INCREMENTO DE NIVELES EN LA CUENCA BAJA DEL RÍO MAGDALENA

Se recomienda a los habitantes de la zona del Canal del Dique y también de los sectores destacados a continuación, estar atentos ante cualquier cambio de nivel de los ríos y ciénagas:

- **Bolívar:** San Felipe y El Salto, ubicados en la margen derecha del brazo de Mompóx; Magangué, San Pablo, Calamar, Cantagallo y Hatillo de Loba (corregimientos de San Miguel y Juana Sánchez en la margen derecha de Brazo de Loba).
- **Cesar:** Gamarra tanto en sectores rurales como urbanos del municipio, especialmente en el corregimiento de Capulco; adicionalmente a las poblaciones ribereñas de la Ciénaga de Zapatos, tales como Chimichagua y Saloa.
- **Magdalena:** Belén en la Ciénaga de Zapatos, Tenerife, Santa Ana, Pedraza, El Banco y Plato.

ALERTA NARANJA: CRECIENTES SÚBITAS EN RÍOS Y QUEBRADAS DE LA SIERRA NEVADA DE SANTA MARTA

El pronóstico del tiempo para los próximos días nos anticipa un incremento de las precipitaciones en sectores de la Sierra Nevada de Santa Marta, por lo que se recomienda a habitantes ribereños, principalmente de los ríos Ranchería, Fundación y Aracataca, estar atentos al comportamiento de sus caudales.

ALERTA AMARILLA: INCREMENTO DE NIVELES EN EL RÍO SINÚ

El río Sinú ha mostrado un comportamiento ascendente en las últimas horas situación que podría incrementar la amenaza por inundaciones en las zonas ribereñas, adicionalmente el nivel depende de la operación del embalse de Urra.

ALERTA AMARILLA: CRECIENTES SUBITAS RIO MULATOS

De acuerdo con el pronóstico meteorológico para esta zona del país se prevé un incremento de niveles en la cuenca del Río Mulatos, lo que puede ocasionar crecientes súbitas, se recomienda a los pobladores ribereños estar atentos ante el comportamiento del río.

REGIÓN ANDINA

ALERTA ROJA: CUENCA ALTA Y MEDIA DEL RÍO MAGDALENA

El día de hoy se observa una tendencia de descenso moderado en las estaciones de Purificación (Tolima) y Nariño (Cundinamarca) con valores altos y por abajo de la cota de desbordamiento. Debido a que se mantiene la posibilidad de ascenso del nivel durante los próximos días en el cauce principal del río Magdalena y ante la probabilidad de nuevos incrementos en sus afluentes se previene a pobladores ribereños de los departamentos de Huila, Tolima, Cundinamarca, Santander y Bolívar, y a las autoridades locales para que estén atentos y tomen las medidas preventivas, especialmente en sectores de:

- **Antioquia:** Puerto Nare y Puerto Triunfo.
- **Bolívar:** San Pablo.
- **Boyacá:** Puerto Boyacá.
- **Caldas:** La Dorada.
- **Cesar:** Gamarra.
- **Santander:** Barrancabermeja.

ALERTA ROJA: CUENCA BAJA DEL RÍO CAUCA

El nivel del río Cauca desde Caucasia hasta su desembocadura en el río Magdalena, incluidos sectores de Nechí (Antioquia) y La Mojana sureña se mantiene alto con valores por encima de la cota crítica.

ALERTA ROJA: NIVELES ALTOS EN EL RÍO BOGOTÁ Y EN VARIOS DE SUS AFLUENTES

Aunque sigue presentándose un descenso moderado, éstos aún permanecen altos especialmente en el Norte de la Sabana de Bogotá, se recomienda especial atención a pobladores aledaños a la vía Chía-Cota, localidad de Suba (incluyendo la vía Suba-Cota), al igual que en:

- **Cuenca alta:** se recomienda especial atención en zonas bajas de los municipios de Chía, Cajicá, Cota y zonas circundantes a la laguna de Fúquene
- **Cuenca media:** especial atención para zonas bajas de Funza, Mosquera, el Distrito Capital y parte del municipio de Soacha, ante el eventual incremento de los ríos Salitre o Juan Amarillo, San Francisco, Fucha, Tunjuelo y Balsillas, afluentes al río Bogotá. En el momento los niveles se encuentran en el rango de medios a altos.
- **Cuenca del río Tunjuelo:** especial atención para este río y para sus principales afluentes, como son las quebradas Yomasa, Santa Librada, Hoya del Ramo y Chiguaza por su margen derecha y las quebradas Yerbabuena, Trompetas, de Limas y Terreros por su margen izquierda.

ALERTA ROJA: CRECIENTES SUBITAS Y DESBORDAMIENTOS EN EL RÍO CHICAMOCHA

Actualmente el nivel del río se encuentra afectando sectores bajos de municipios de la cuenca alta por el desbordamiento de este río. Se recomienda a los pobladores (especialmente en

zonas rurales bajas) municipios de Toca, Tunja, Paipa, Duitama, Tibasosa, Nobsa y Sogamoso mantenerse atentos al comportamiento en el nivel del río.

ALERTA ROJA: CRECIENTES SUBITAS EN RÍOS DE LA CUENCA DEL CATATUMBO

Niveles altos en los ríos Pamplonita, Zulia (cuenca alta), Táchira y Algodonal. El pronóstico del tiempo para el departamento Norte de Santander es de lluvias, por lo que continúa la probabilidad de que se presenten nuevas crecientes súbitas sobre ríos tales como Pamplonita, Táchira, Zulia y Sardinata que podrían alcanzar niveles de afectación sobre algunos sectores de estas cuencas. Se recomienda a pobladores ribereños de estas zonas estar atentos ante posibles afectaciones por crecientes súbitas. La misma recomendación se presenta para los ríos Catatumbo, Tarra, Cucutilla, San Miguel, Guarumito, Río de Oro y Presidente.

ALERTA ROJA: RÍO SANJORGE Y SUS AFLUENTES

Ascenso moderado de los niveles con valores en el rango alto, en el río el río San Jorge a la altura de Montelibano (Córdoba). Se previene a pobladores ribereños de la cuenca baja del río San Jorge en donde el nivel ha alcanzado valores muy cercanos a las cotas de afectación.

ALERTA ROJA: DESLIZAMIENTOS DE TIERRA

Probabilidad alta a muy alta por ocurrencia de deslizamientos de tierra ocasionados por lluvias en los departamentos de:

- **Norte de Santander:** Cúcuta y su área metropolitana, Ábrego, La Esperanza, Gramalote, Santiago, Lourdes, Convención, Hacari, San Calixto, Cáchira, Durania, Ragonvalia, Los Patios, Bochalema, Pamplona, Villa del Rosario, Arboledas, Cucutilla, Pamplonita, Salazar, Herrán, Chinácota, Bucarasica, El Zulia, Sardinata, Villacaro, Mutiscua, Labateca y Cácuta.
- **Santander:** Bucaramanga y su área metropolitana, Chimá, El Guacamayo, Contratación, Bolívar, El Cerrito, El Palmar, Gámbita, Landázuri, Albania, Florián, Jesús María, Puente Nacional, Sucre, La Belleza, Mogotes, Matanza, Simácota, Santa Helena del Opón, Cimitarra, Rionegro, Lebrija, Sabana de Torres, El Carmen, El Peñón, Charalá, Chipatá, Vélez, Gámbita, Ocamonte, Coromoro, Confines, Guapotá, Palmas del Socorro, Valle de San José, San Andrés, Encino, Suaita, Oiba, Onzaga y El Playón.
- **Antioquia:** Medellín y su área metropolitana, Valdivia, Ituango y Briceño.
- **Boyacá:** Cubará, Muzo, Pauna, Tunungua, Briceño, Coper, San Pablo de Borbur, Buenavista, Maripí, La Victoria, Sotaquirá, Cómbita, Arcabuco, Puerto Boyacá, Gachantivá, Quipama, Labranzagrande, Otanche, El Espino, Güicán, Boavita, La Uvita, Jericó, Duitama, Tunja, Samacá, Santa Sofía y Saboyá.

Especial atención ameritan las vías Medellín – Valdivia; Bogotá – Villavicencio y la vía alterna El Siga – El Secreto.

ALERTA NARANJA: CRECIENTES SÚBITAS EN VARIOS AFLUENTES DEL RÍO CAUCA

Especial atención a los pobladores ribereños de los ríos Nechí, Tarazá, Man, Porce, Morales, Guadalajara, Cali, Dagua, Riopaila, Zarzal, Meléndez y Pance debido a que en los últimos días se han registrado fuertes aguaceros a lo largo de la cuenca, y se espera que la condición persista generando incrementos importantes de los niveles que actualmente se encuentra altos.

ALERTA NARANJA: CUENCA ALTA Y MEDIA DEL RÍO CAUCA

El nivel del río Cauca en su cuenca alta y media continúa presentando para el día de hoy una tendencia al descenso sostenido.

ALERTA NARANJA: EMBALSE DE PRADO

Pequeñas oscilaciones de los aportantes aguas arriba, que mantienen el volumen del embalse con relativa estabilidad. La cota de nivel actual es de: 362.74 m.s.n.m según EPSA, siendo la capacidad máxima 367 m.s.n.m.

ALERTA NARANJA: DESLIZAMIENTOS DE TIERRA

Probabilidad moderada a alta de ocurrencia de deslizamientos de tierra ocasionados por lluvias en los departamentos de:

- **Cundinamarca:** Choachí, Chagüani, Pasca, Fusagasugá, Tibacuy, Pandí, Pasca, Arbeláez, Anolaima, Albán, Cachipay, San Antonio del Tequendama, El Colegio, Granada, Silvania, Guaduas, San Cayetano, Pacho, Villeta, Viani, Guayabal de Siquima, Utica, San Juan de Río Seco, Soacha y en los cerros circundantes de Bogotá.
- **Cauca:** Popayán, Rosas, La Sierra, San Sebastián, Bolívar, Santa Rosa, Totoró y Buenos Aires.
- **Risaralda:** Pereira, Dosquebradas, Santa Rosa de Cabal, Mistrató, Pueblo Rico, Balboa, Santuario, Apía, Quinchía y La Celia.
- **Quindío:** Pijao, La Tebaida, Calarcá, Salento y Armenia.
- **Caldas:** Villa María, Manizales, Marulanda, Manzanares, Riosucio, Marquetalia, Victoria, Samaná, La Dorada, Neira, Aranzázu, Pácora, Aguadas, Salamina, Norcasia y Filadelfia.
- **Valle del Cauca:** Cali, Alcalá, Cartago, Caicedonia, El Cerrito, Zarzal, Sevilla, Florida, Yotoco, Andalucía, Pradera, Tuluá, Florida, Palmira, Bugalagrande y Buga.
- **Antioquia:** San Francisco, San Luis, Cocorná, Carmen de Viboral, Santo Domingo, Concepción, Alejandría, San Roque, Cisneros, Jericó, Fredonia, El Peñol, Montebello, Betania, Bolívar, Hispania, Girardota, Pueblo Rico, Támesis, Andes, Jardín, Santa Bárbara, Abejorral, Amagá, Caldas, Venecia, Titiribí, Concordia, Salgar, Urrao, Amalfí, Frontino, Cañasgordas, Dabeiba y Uramita.
- **Nariño:** El Tablón, Buesaco y Pasto.

ALERTA NARANJA: CRECIENTES SUBITAS

Dada la probabilidad y persistencia de lluvias en el Valle Interandino, se presenta ésta alerta en:

- **Antioquia (río Medellín y afluentes):** debido al reporte de lluvias (especialmente en el área metropolitana de Medellín y en varios municipios aledaños), se recomienda especial atención sobre el río Medellín, lo mismo que afluentes y quebradas del mismo, ante la eventualidad de crecidas súbitas, cuya ocurrencia podrían causar inundaciones y afectaciones en zonas inestables de ladera. Adicionalmente los ríos La Miel, Nare y Samaná.
- **Boyacá:** río Garagoa y afluentes del embalse de Chivor
- **Valle del Cauca:** cuencas de los ríos Palo, Escalarete, Dagua, Meléndez y Pance.
- **Santander:** ríos Carare, Opón y Lebrija.

ALERTA AMARILLA: EMBALSE DE SALVAJINA

Tendencia de descenso moderado aguas arriba, algunos de sus afluentes presentan pequeñas fluctuaciones. Actualmente registra un volumen útil de 80.72%. Se recomienda a pobladores aguas abajo estar atentos ante posibles desembalses y consultar nuevos comunicados que se expidan.

ALERTA AMARILLA: EMBALSE DE SAN LORENZO

Se recomienda a los pobladores en zonas ribereñas bajas de los municipios antioqueños de Puerto Nare, Caracolí, San Carlos, San Rafael y San Roque, estén atentos sobre incrementos lentos del río Nare que se pueden generar por el vertimiento del embalse San Lorenzo, aguas abajo de la presa Guillermo Cano.

ALERTA BLANCA: EMBALSE DE BETANIA

La tendencia aguas arriba es de descenso lento en los niveles, el volumen actual es de 76.32% según información del operador a las 7:00 horas del día de hoy, la tendencia del caudal de ingreso al embalse es a SUBIR.

ALERTA BLANCA: EMBALSE DEL MUÑA

La tendencia aguas arriba es de descenso lento en los niveles, el volumen actual es de 88.00% según información del operador a las 7:00 horas del día de hoy.

ALERTA BLANCA: DESCARGA POR LAS COMPUERTAS DE ALICACHÍN

Las compuertas de Alicachín se encuentran completamente abiertas, a través de las cuales se está descargando 65.57 m³/s (reporte de las 7:00 a. m.), según información del operador.

REGION ORINOQUIA

ALERTA ROJA: AFLUENTES DEL RÍO META

Se presentan incrementos importantes en varios de sus afluentes, especialmente en los ríos Upía, Guéjar, Sonso, Humea, Guatiquia y en el río Pauto, por lo cual se previene a los pobladores en zonas ribereñas bajas de los municipios de San Luis de Palenque, Pore y Trinidad. El río Cravo Sur en su parte baja, presenta niveles superiores a la cota de desbordamiento. Se prevé que ésta situación continúe en el transcurso del día, debido a las fuertes lluvias registradas en sus cuencas altas, lo mismo que en amplios sectores del municipio de Yopal.

ALERTA ROJA: DESLIZAMIENTOS DE TIERRA

Probabilidad alta a muy alta de ocurrencia de deslizamientos de tierra ocasionados por lluvias en los departamentos de:

- **Casanare:** Aguazul, Tauramena, Monterrey, Sabanalarga, Yopal, Nunchia, Pore, Támara, Paz de Ariporo y Hato Corozal.
- **Boyacá:** Campohermoso, Garagoa, Chinavita, Santa María, Cubará, Miraflores, San Luis de Gaceno, Labranzagrande y Páez.
- **Meta:** San Luis de Cubarral, Villavicencio Guamal, Restrepo, Granada, Mesetas, San Juan de Arama, Restrepo, Lejanías, Acacias, El Castillo, San Martín, El Dorado, Vistahermosa, La Macarena y El Calvario.
- **Norte de Santander:** Toledo.
- **Arauca:** Fortul, Saravena y Tame.
- **Cundinamarca:** Medina, Ubalá, Fosca, Cabrera, Une, Guayabetal, Gama, Gachalá, Junín, Quetame y Paratebueno.

ALERTA ROJA: CRECIENTES SÚBITAS EN EL RÍO ARAUCA

Actualmente se registra una nueva creciente súbita del nivel del río Arauca a la altura de Puerto Lleras, que ocasionara un nuevo incremento del nivel aguas abajo en Saravena, Arauquita y Arauca posteriormente. Se mantiene este nivel de alerta ROJA dada la posibilidad de crecientes súbitas por causa de las lluvias que se prevén para esta zona. Se recomienda especial atención a los puntos más bajos de las riberas del río, particularmente en sectores Arauquita-Carretero, Santacruz-Bocas de Las Gaviotas y Los Mangos-Arauca.

ALERTA AMARILLA: CRECIENTES SUBITAS EN LOS RIOS APORTANTES AL EMBALSE DE CHIVOR

Los ríos Somondoco y Garagoa que vierten sus aguas al embalse de Chivor pueden presentar crecientes súbitas debido al incremento de las precipitaciones que se esperan para el fin de semana, se recomienda estar atentos a los pobladores ante la evolución del fenómeno.

REGIÓN AMAZÓNICA

ALERTA ROJA: NIVELES ALTOS EN EL RÍO AMAZONAS

Las persistentes lluvias registradas durante los días anteriores en la cuenca alta del río Amazonas han generado un aumento constante en el nivel del río a la altura de Leticia, conforme al último reporte se encuentra a 33 cm de la cota de desbordamiento, pero este nivel debe estar causando inundaciones en las partes ribereñas bajas. De acuerdo al pronóstico de lluvias para la zona y a la probabilidad de nuevos incrementos en los próximos días se recomienda este nivel de alerta y se recomienda a pobladores de las zonas ribereñas bajas y a las autoridades competentes estar atentos ante posibles afectaciones por inundaciones lentas.

ALERTA AMARILLA: CRECIENTES SUBITAS EN LOS RIOS DEL PIEDEMONTES AMAZÓNICO

Dado el ingreso de intensas precipitaciones hacia el piedemonte Caqueteño y el Macizo Colombiano, se prevén crecientes súbitas en las cuencas de los ríos Orteguzza, El Carañito, el Hacha y la quebrada La Perdiz, con afectaciones en los municipios de Florencia, Montañita, El Paujil, Milán, Doncello y Puerto Rico (Caquetá); así como en la cuenca alta y media de los ríos Putumayo y Mocoa, en el departamento del Putumayo. Se recomienda estar atentos, efectuar limpiezas de residuos y material vegetal en las rondas y observar el trayecto de los ríos por posibles represamientos y avalanchas, ante crecientes súbitas.

ALERTA NARANJA: DESLIZAMIENTOS DE TIERRA

Probabilidad moderada a alta de ocurrencia de deslizamientos de tierra ocasionados por lluvias en los departamentos de:

- **Caquetá:** San José de Fragua, San Vicente del Caguán, El Doncello, La Montañita, El Paujil, Florencia y Belén de los Andaquíes.
- **Nariño:** Barbacoas y Ricaurte.

Especial atención ameritan las vías Pasto – Mocoa y Florencia - Neiva.

REGIÓN PACÍFICA

ALERTA ROJA: DESLIZAMIENTOS DE TIERRA

Probabilidad alta a muy alta de ocurrencia de deslizamientos de tierra en los municipios de:

- **Valle del Cauca:** Buenaventura.
- **Chocó:** Quibdó, Paimadó y Yuitó.

Especial atención amerita la vía Cali –Buenaventura.

ALERTA NARANJA: NIVELES ALTOS CUENCA MEDIA DE LOS RÍOS ATRATO Y SAN JUAN.

El río Atrato a la altura de la población de Boraudo (Lloró, Chocó) y varios de sus afluentes (se destacan los ríos Quito, Andágueda y Mumbi) han registrado un ascenso en sus niveles. El río San Juan también presenta incremento en su nivel por causa de las lluvias registradas en las últimas horas, se recomienda especial atención a los pobladores de zonas ribereñas bajas de éstos ríos, especialmente en el sector Quibdó - Medio Atrato - Río Sucio; Tadó - Istmina-Andagoya (Chocó).

MAR CARIBE

ALERTA AMARILLA: TIEMPO LLUVIOSO

En sectores del Caribe occidental predominará el tiempo lluvioso a diferentes horas con posibilidad de actividad eléctrica por lo que se recomienda a usuarios de embarcaciones de poco calado consultar con las Capitanías de puerto antes de zarpar.

OCÉANO PACÍFICO

ALERTA NARANJA: TIEMPO LLUVIOSO

En amplios sectores del Pacífico colombiano predominará el tiempo lluvioso durante la jornada con posibilidad de actividad eléctrica y rachas de viento, se recomienda a usuarios de embarcaciones de poco calado consultar con las Capitanías de puerto antes de zarpar en zonas de inminente tempestad.

Ricardo LOZANO PICÓN, Director General
María Teresa MARTÍNEZ GÓMEZ, Jefe Oficina de Pronósticos y Alertas
Daniel USECHE SAMUDIO, Coordinador de Alertas Ambientales

Profesionales en turno:
Juan ARAGÓN, Nicolás CUADROS, Claudia CONTRERAS, Eliana RINCON, Jairo SALAZAR, Juan
Francisco ALAMEDA, Mauricio TORRES y Carlos ROA.
Internet: <http://www.ideam.gov.co>
Correo electrónico alertasideam@gmail.com alertasideam@ideam.gov.co
Carrera 10 N° 20 - 30 ** Piso 9, Bogotá, D.C.
Teléfono: 3421586

ALERTA ROJA. PARA TOMAR ACCIÓN Advierte a los sistemas de prevención y atención de desastres sobre la amenaza que puede ocasionar un fenómeno con efectos adversos sobre la población, el cual requiere la atención inmediata por parte de la población y de los cuerpos de atención y socorro. Se emite una alerta sólo cuando la identificación de un evento extraordinario indique la probabilidad de amenaza inminente y cuando la gravedad del fenómeno implique la movilización de personas y equipos, interrumpiendo el normal desarrollo de sus actividades cotidianas.

ALERTA NARANJA. PARA PREPARARSE Indica la presencia de un fenómeno. No implica amenaza inmediata y como tanto es catalogado como un mensaje para informarse y prepararse. El aviso implica vigilancia continua ya que las condiciones son propicias para el desarrollo de un fenómeno, sin que se requiera permanecer alerta.

ALERTA AMARILLA. PARA INFORMARSE Es un mensaje oficial por el cual se difunde información. Por lo regular se refiere a eventos observados, reportados o registrados y puede contener algunos elementos de pronóstico a manera de orientación. Por sus características pretéritas y futuras difiere del aviso y de la alerta, y por lo general no está encaminado a alertar sino a informar.

CONDICIONES NORMALES La información que se suministra se encuentra dentro de los rangos normales.

°C: grados Celsius

m: metros

mm: milímetros

KPH: kilómetros por hora

GOES: Geostationary Operational Environmental Satellites (Satélite Geoestacionario Operacional Ambiental).

GOES-13 es el designado GOES-Este, localizado en 75° W sobre el ecuador geográfico.

PNN: Parque Nacional Natural

SFF: Santuario de Fauna y Flora

XM: XM Compañía de Expertos en Mercados S.A ESP; es una filial del grupo empresarial ISA.