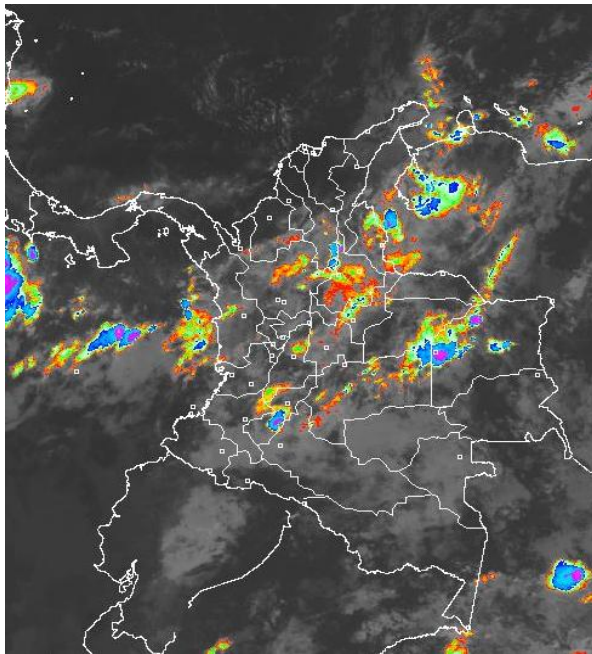


CONDICIONES HIDROMETEOROLÓGICAS ACTUALES

El tiempo en el territorio nacional tiende a mantenerse nuboso con precipitaciones en sectores de las regiones Andina, Caribe y Orinoquia. **ALERTA ROJA** por niveles altos en las cuencas de los ríos Magdalena, Cauca, Bogotá, Meta y Arauca, y **ALERTA ROJA** por deslizamientos de tierra varios sectores de ladera de los Santanderes, Eje cafetero y a lo largo del Piedemonte llanero.

IMAGEN SATELITAL

Imagen GOES - 13 * 18 de mayo de 2011 * Hora 7:15 a. m. HLC



PRONÓSTICO CONDICIONES METEOROLÓGICAS ESPECIALES

ÁREA DEL VOLCÁN CERRO MACHÍN

Cielo parcialmente nublado, se prevé precipitaciones entre ligeras a moderadas, las más fuertes en horas de la tarde y noche.

INGEOMINAS lo reporta en **NIVEL AMARILLO (III)**:

ELEVACIÓN (pies)	DIRECCIÓN	VELOCIDAD	
		NUDOS	KPH
10,000	NOROESTE	5	9
18,000	NOROESTE	5	9
24,000	ESTE	5	9
30,000	NORESTE	10	18

ÁREA DEL VOLCÁN NEVADO DEL HUILA

Cielo parcialmente nublado, se prevé precipitaciones ligeras horas de la tarde y noche.

INGEOMINAS lo reporta en **NIVEL AMARILLO (III)**:

ELEVACIÓN (pies)	DIRECCIÓN	VELOCIDAD	
		NUDOS	KPH
10,000	NOROESTE	5	9
18,000	NOROESTE	5	9
24,000	NORESTE	5	9
30,000	NORESTE	10	18

ÁREA DEL VOLCÁN GALERAS

Cielo parcialmente nublado, se prevé precipitaciones ligeras horas de la tarde y noche.

INGEOMINAS lo reporta en **NIVEL AMARILLO (III)**:

ELEVACIÓN (pies)	DIRECCIÓN	VELOCIDAD	
		NUDOS	KPH
10,000	NOROESTE	5	9
18,000	NORTE	5	9
24,000	NORESTE	10	18
30,000	NORESTE	15	27

LO MÁS DESTACADO.

- Las lluvias de mayor consideración se presentaron en Cundinamarca, los Santanderes, Antioquia, Arauca y Atlántico, alcanzando el mayor volumen en el municipio de Saravena (Arauca) con 133.5 mm. En Bogotá el dato más representativo se reportó en la estación Micaela (Quebrada Yomasa) con 13.8 mm.
- La mayor parte de la cuenca del río Magdalena se encuentra en **ALERTA ROJA** por presentar niveles altos especialmente entre Barrancabermeja (Santander) y su desembocadura en el Mar Caribe.
- ALERTA ROJA** en el río Bogotá, se mantiene con niveles muy altos en varios puntos tanto rurales como urbanos del Distrito Capital, con tendencia al ascenso lento.
- La cuenca media y baja del río Cauca desde la Pintada (Antioquia) hasta su desembocadura en el río Magdalena se mantiene en **ALERTA ROJA** por conservar niveles por encima de lo normal, especial atención ameritan el río Nechí (Antioquia) y la depresión de La Mojana Sucreña.
- El río Meta se mantiene en **ALERTA ROJA**, ante la posibilidad de nuevos incrementos del nivel por causa de las últimas que se presentaron en las últimas 24 horas y las que se prevén en los próximos días para esta área, afectando los ríos Cravo Sur, Pauto, Tocaría y demás afluentes.
- ALERTA ROJA** en el embalse de Prado (Tolima), de acuerdo con el reporte para hoy de EPISA los niveles del alcanzan nuevamente valores altos con tendencia al aumento para las próximas horas, actualmente tiene una cota de nivel del embalse de 363.62 msnm.
- En varios sectores de áreas inestables de la vertiente oriental de la cordillera oriental y del Piedemonte llanero persiste la **ALERTA ROJA** por deslizamientos de tierra, particularmente en los departamentos de Casanare, Boyacá, Cundinamarca, Meta, Norte de Santander, Caldas, Tolima, Antioquia, Santander y Chocó.
- Se mantiene el llamado a los comités regionales y locales de emergencia y a la comunidad en general, a estar atentos y a tomar las medidas necesarias para reducir los impactos de las fuertes lluvias que se han registrado en los últimos días.

ESTADO DE LOS EMBALSES

A continuación se relacionan los volúmenes útiles diarios de reservas de los embalses, en porcentaje, de acuerdo con información de XM (actualizado hasta las 5:00 a.m. del día anterior):

EMBALSE	DEPARTAMENTO	%	OBSERVACIÓN
TRONERAS	Antioquia	99.75	
SAN LORENZO	Antioquia	101.13	ALERTA AMARILLA
RIOGRANDE 2	Antioquia	103.00	
PUNCHINÁ	Antioquia	104.11	
PRADO	Tolima	118.44	ALERTA ROJA
PLAYAS	Antioquia	117.06	
PEÑOL	Antioquia	102.25	
NEUSA	Cundinamarca	92.43	
MUÑA	Cundinamarca	99.91	ALERTA BLANCA
GUAVIO	Cundinamarca	86.97	
CALIMA1	Valle del Cauca	93.46	
SALVAJINA	Valle del Cauca	85.51	ALERTA NARANJA

* Información suministrada directamente por los operadores.

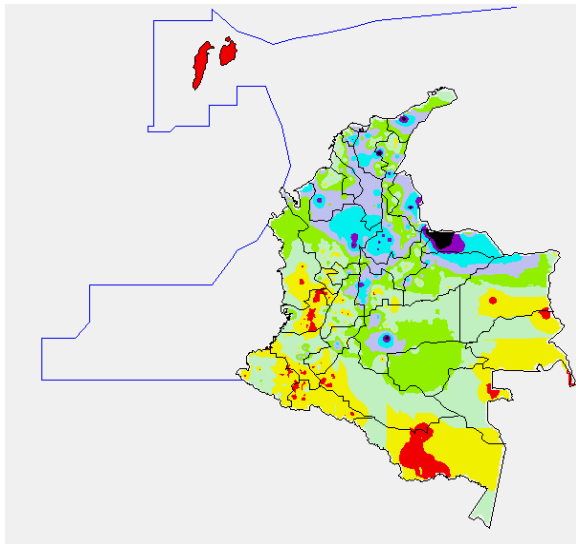
PRECIPITACIONES

A continuación se relacionan los municipios donde en las últimas 24 horas se registraron precipitaciones iguales o superiores a 30 mm:

DEPARTAMENTO	MUNICIPIOS
ANTIOQUIA	San Roque (66.1), Vegachí (61.0), Arboletes (45.0), Yondó (36.0) y Valdivia (34.0).
ARAUCA	Saravena (133.5), Tame-Morichal (78.6), Tame (69.2) y Arauquita (68.0).
ATLÁNTICO	Ponedera (69.0), Repelón (32.0) y Candelaria (30.0).
BOLÍVAR	Arenal (32.2).
BOYACÁ	Cubará (96.0).
CALDAS	Samaná (35.0).
CASANARE	Chámeza (30.0).
CESAR	Bosconia (89.0) y Curumaní (52.0).
CÓRDOBA	Tierralta (52.0).
CUNDINAMARCA	Chagüani (65.0), Villeta (63.8), El Colegio (41.8), Tibacuy (41.5), Albán (38.5), Supatá (36.9), Susa (31.4) y La Vega (30.0).
HUILA	Campoalegre (30.4).
LA GUAJIRA	Riohacha-Matitas (69.0).
MAGDALENA	El Retén (50.5) y Plato (40.0).
META	Vistahermosa (70.0) y San Luis de Cubarral (35.0).
NORTE DE SANTANDER	Gramalote (73.0), Cúcuta-Cinera Villa Olga (53.5), Toledo (53.0), Ragonvalia (44.0), Cúcuta-Aeropuerto (42.8) y Carmen de Tonchalá (36.3).
SANTANDER	El Carmen (59.0), Barrancabermeja-Centro (48.9), Puerto Parra (45.0), Berlín (44.4) y Cimitarra (43.3).

MAPA DE PRECIPITACIÓN DIARIA

Desde las 7:00 a.m. del martes 17 de mayo hasta las 7:00 a.m. del miércoles 18 de mayo de 2011



0.0 mm	0.1 a 1.0 mm	1.1 a 5.0 mm	5.1 a 10.0 mm
10.1 a 20.0 mm	20.1 a 40.0 mm	40.1 a 60.0 mm	> de 60.1 mm

ALERTAS VIGENTES

Para mayor información sobre el pronóstico del estado del tiempo, Informes Técnicos Diarios y Comunicados Especiales, e informes de otras áreas temáticas, tales como Hidrología, Deslizamientos de tierra e Incendios forestales, se sugiere consultar los link que se encuentran en la página principal del instituto www.ideam.gov.co

PRONÓSTICO METEOROLÓGICO

REGIÓN	PRONÓSTICO
SABANA DE BOGOTÁ	En horas de la mañana cielo parcialmente nublado con predominio de tiempo seco, sin embargo no se descartan algunas lloviznas. En horas de la tarde y noche se prevé precipitaciones entre ligeras y moderadas, las más intensas al norte, noroccidente y oriente de la sabana. Se prevé una temperatura máxima de 19 - 20°C. Para mañana cielo parcialmente nublado con algunas lluvias ligeras en la tarde especialmente en noroccidente y los Cerros Orientales. Se prevé una temperatura máxima de 19°C.
ANDINA	En la mañana, cielo entre parcialmente nublado con lluvias entre ligeras y moderadas, las más intensas sobre el Huila y los Santanderes y más suaves en el Oriente de Antioquia, Boyacá, Tolima y Valle. Al final de la tarde y noche se espera incremento de la nubosidad con lluvias moderadas sobre Santanderes, Boyacá; lluvias más ligeras en Valle del Cauca, Tolima, Huila y Nariño. Para mañana, se prevé aumento en la nubosidad y lluvias entre ligeras y moderadas, especialmente en horas de la tarde en sectores de Antioquia, Santander, Boyacá, Eje Cafetero, Cundinamarca y las más ligeras sobre Tolima y Huila.
CARIBE	En la mañana cielo parcialmente nublado con algunas lluvias ligeras en el Sur de Bolívar y Sucre y Córdoba. En horas de la tarde y noche, se espera un incremento de la nubosidad con precipitaciones entre ligeras y moderadas sobre las estribaciones de la Sierra Nevada de Santa Marta, Cesar, algunos sectores de Córdoba, Sur de Bolívar y de La Guajira. Para mañana se prevé cielo entre parcialmente nublado y nublado con precipitaciones entre ligeras y moderadas especialmente en horas de la tarde y noche en Cesar y Sur de Bolívar, Sucre y Sur de La Guajira.
ARCHIPIÉLAGO DE SAN ANDRÉS, PROVIDENCIA Y SANTA CATALINA	A lo largo de la jornada se mantendrán condiciones de cielo ligeramente nublado con predominio de tiempo seco, sin descartar algunas lloviznas en horas de la tarde. Para mañana se prevé predominio de tiempo seco.
MAR CARIBE	Cielo entre ligera a parcialmente nublado con predominio de tiempo seco. Para mañana en la cuenca colombiana se espera prevalezcan las condiciones estables con nubosidad variable.
PACIFICA	En la mañana, cielo parcialmente nublado con probabilidad de algunas lluvias especialmente al Norte de Chocó y a lo largo de sus costas. En la tarde y noche, lluvias entre ligeras y moderadas en el centro y Norte de la región. Para mañana condiciones similares.
INSULAR PACÍFICA	Cielo parcialmente nublado con precipitaciones entre ligeras y moderadas, especialmente para la Isla de Malpelo. Para mañana, se esperan lluvias ligeras en horas de la mañana.
OCÉANO PACÍFICO	Se prevén condiciones nubosas con lluvias en varios sectores del centro y Norte de la zona marítima nacional. Para mañana no se descartan precipitaciones en el centro del Pacífico colombiano, en algunos casos con tormentas eléctricas.
ORINOQUIA	En la mañana, cielo entre parcial a mayormente nublado con lluvias entre Casanare y Arauca y algunas lloviznas en Meta y Norte de Vichada. En la tarde y noche, incremento de la nubosidad y lluvias en Arauca, Casanare y Meta; lluvias moderadas en Vichada. Para mañana se prevé precipitaciones entre ligeras y moderadas las más intensas, principalmente en Arauca, Casanare y Piedemonte de Meta.
AMAZONIA	En la mañana, cielo parcialmente nublado y nublado con lluvias ligeras sobre Guainía y Vaupés y Amazonas. En la tarde y noche, incremento de la nubosidad con lluvias entre ligeras y moderadas en Guainía, Putumayo, Caquetá y Guaviare; lluvias moderadas en Vaupés y Amazonas. Para mañana, lluvias entre ligeras y moderadas especialmente en Amazonas, Putumayo y Caquetá.

REGIÓN CARIBE

ALERTA ROJA: CUENCA BAJA DEL RÍO MAGDALENA

Se recomienda a los habitantes de la zona del Canal del Dique y también de los sectores destacados a continuación, estar atentos ante cualquier cambio de nivel de los ríos y ciénagas:

- **Bolívar:** San Felipe y El Salto, ubicados en la margen derecha del brazo de Mompóx; Magangué, San Pablo, Calamar, Cantagallo y Hatillo de Loba (corregimientos de San Miguel y Juana Sánchez en la margen derecha de Brazo de Loba).
- **Cesar:** Gamarra tanto en sectores rurales como urbanos del municipio, especialmente en el corregimiento de Capulco; adicionalmente a las poblaciones ribereñas de la Ciénaga de Zapatosa, tales como Chimichagua y Saloa.
- **Magdalena:** Belén en la Ciénaga de Zapatosa, Tenerife, Santa Ana, Pedraza, El Banco y Plato.

ALERTA NARANJA: CRECIENTES SÚBITAS EN RÍOS Y QUEBRADAS DE LA SIERRA NEVADA DE SANTA MARTA

El pronóstico del tiempo para los próximos días nos anticipa un incremento de las precipitaciones en sectores de la Sierra Nevada de Santa Marta, por lo que se recomienda a habitantes ribereños, principalmente de los ríos Ranchería, Fundación y Aracataca, estar atentos al comportamiento de sus caudales.

ALERTA NARANJA: NIVELES ALTOS EN EL RÍO SINÚ

El río Sinú se ha mantenido estable con niveles muy altos asociados a la operación del embalse de Urrá y precipitaciones que se han generado sobre la cuenca. Es necesario que la población esté atenta al comportamiento del nivel dada la amenaza por inundaciones en las zonas ribereñas.

REGIÓN ANDINA

ALERTA ROJA: CUENCA ALTA Y MEDIA DEL RÍO MAGDALENA

Con la reactivación de los lluvias se han generado incrementos de nivel en las cuencas alta y media del río Magdalena, desde Neiva hasta Gamarra, por lo que se hace un llamado especial a autoridades locales y pobladores ribereños para que se mantengan muy atentos al comportamiento del nivel y se tomen las medidas preventivas necesarias.

El día de hoy se observa una tendencia de ascenso moderado en las estaciones de Purificación (Tolima), Nariño, Puerto Salgar (Cundinamarca) y Puerto Berrio (Antioquia), con valores altos cercanos a las cotas de desbordamiento. Debido a que se mantiene la posibilidad de ascenso y ante la probabilidad de nuevos incrementos en sus afluentes, se previene a pobladores ribereños de los departamentos de Huila, Tolima, Cundinamarca, Santander y Bolívar, y a las autoridades locales para que estén atentos y tomen las medidas preventivas, especialmente en sectores de:

- **Antioquia:** Puerto Nare y Puerto Triunfo.
- **Bolívar:** San Pablo.
- **Boyacá:** Puerto Boyacá.
- **Caldas:** La Dorada.
- **Cesar:** Gamarra.
- **Santander:** Barrancabermeja.

ALERTA ROJA: CUENCA BAJA DEL RÍO CAUCA

El nivel del río Cauca desde Caucasia hasta su desembocadura en el río Magdalena, incluidos sectores de Nechí (Antioquia) y La Mojana sufre se mantiene alto con valores alrededor de la cota crítica. Se destaca el incremento que se está generando en esta parte media-baja de la cuenca producto del tránsito que hace la creciente súbita con valores muy altos registrada el día sábado a la altura de la estación la Pintada (Antioquia).

ALERTA ROJA: NIVELES ALTOS EN EL RÍO BOGOTÁ Y EN VARIOS DE SUS AFLUENTES

Situación actual de descenso con valores muy altos. Se destaca que en horas de la noche del día sábado el río alcanza un máximo de 4.42 metros de acuerdo con el monitoreo en la estación Santa Rosita, Suesca (Cundinamarca). El Valor actual es de 1,62 metros.

Con el tránsito de esta creciente, se presentan nuevamente anegamientos y desbordamientos en diferentes puntos de la cuenca. Se recomienda a autoridades locales y pobladores de las zonas ribereñas bajas del río Bogotá para que tomen las medidas preventivas necesarias, especialmente en:

- Cuenca alta (desde su nacimiento en Villapinzón hasta el Puente de la Virgen, en Cota. Zonas bajas de los municipios de Chía, Cajicá y Cota.
- Cuenca media (desde el Puente de la Virgen en Cota hasta antes del embalse del Muña en Alicachín). En este tramo los niveles han alcanzado cotas críticas nuevamente. Zonas bajas de Funza, Mosquera, el Distrito Capital y parte del municipio de Soacha, ante incrementos de los ríos Salitre o Juan Amarillo, San Francisco, Fucha, Tunjuelo y Balsillas, afluentes al río Bogotá. En el momento los niveles se encuentran en el rango de muy altos.

ALERTA ROJA: CRECIENTES SUBITAS Y DESBORDAMIENTOS EN LOS RÍOS CHICAMOCHA Y SUÁREZ

Continúan presentándose afectaciones en las poblaciones especialmente del departamento de Boyacá por desbordamientos del río Chicamocha. Se recomienda a las autoridades locales y a los pobladores (especialmente en zonas rurales bajas) en los municipios de Toca, Tuta, Paipa, Duitama, Tunja, Tibasosa, Nobsa y Sogamoso tomar las medidas preventivas necesarias dado que se esperan nuevas afectaciones en dichos municipios no solo por la persistencia de las lluvias durante el día de hoy, sino por el desbordamiento que registró el Embalse de La Copa. Adicionalmente se destaca el valor actual muy alto que se tiene en la Represa de La Playa. Igualmente, se destaca el desbordamiento del río Suárez a la altura de San Benito Nuevo (Santander). Se recomienda que autoridades locales y pobladores de zonas ribereñas estén atentos al tránsito de dicha creciente.

ALERTA ROJA: CRECIENTES SUBITAS EN LA CUENCA DEL CATATUMBO

Es necesario que autoridades locales y pobladores de la zona ribereña de los ríos Táchira, Pamplonita y Zulia tomen las medidas preventivas dado que se reactivaron las precipitaciones en Norte de Santander las cuales ya generan crecientes súbitas con valores muy altos. Se mantiene este nivel de alerta para estos ríos monitoreados, al igual que para El Algodonal. Adicionalmente

se recomienda que se haga monitoreo local a los niveles de los demás ríos del departamento, destacándose el Sardinata, Presidente, Tibú y Tarra.

ALERTA ROJA: RÍO SAN JORGE Y SUS AFLUENTES

Incremento súbito del nivel que alcanza cotas críticas y ocasionó afectaciones en las zonas ribereñas bajas y que alcanza un valor máximo de 5,20m. El valor actual es de 5,02 m., en la estación de Monteibano. Se recomienda a pobladores y autoridades locales mantenerse atentos al comportamiento del nivel dado que es probable que se presenten nuevos incrementos y se mantengan los valores altos alcanzados, dada la probabilidad de precipitaciones sobre sectores de la cuenca para los próximos días.

ALERTA ROJA: DESLIZAMIENTOS DE TIERRA

Probabilidad moderada a alta por ocurrencia de deslizamientos de tierra ocasionados por lluvias en los departamentos de:

- **Norte de Santander:** Cúcuta y su área metropolitana, Ábrego, La Esperanza, Gramalote, Santiago, Lourdes, Convención, Hacarí, San Calixto, Cáchira, Durania, Ragonvalia, Los Patios, Bochalema, Pamplona, Villa del Rosario, Arboledas, Cucutilla, Pamplonita, Salazar, Herrán, Chinácota. Bucarasica, El Zulia, Sardinata, Villacaró, Mutiscua, Labateca y Cácuta.
- **Santander:** Bucaramanga y su área metropolitana, Chimá, El Guacamayo, Contratación, Bolívar, El Palmar, Gámbita, Landázuri, Albania, Florián, Jesús María, Puente Nacional, Simácota, Santa Helena del Opón, Rionegro, Lebrija, Charalá, Chipatá, Ocamonte, Coromoro, Confinés, Suratá, Güepsa, Guapotá, Palmas del Socorro, Valle de San José, Suaíta, Oiba, Onzaga y El Playón. Se estima amenaza moderada en los municipios de: El Cerrito Sucre, La Belleza, Mogotes Matanza Cimitarra Sabana de Torres El Peñón El Carmen Vélez San Andrés, Encino.
- **Antioquia:** Medellín y su área metropolitana, Cañasgordas, Giraldo, Santa Fé de Antioquia, Anzá, San Francisco, San Luis y Sonsón.
- **Boyacá:** Muzo, Pauna, Tunungua, Briceño, Coper, San Pablo de Borbur, Buenavista, Maripí, La Victoria, Sotaquirá, Cómbita, Arcabuco, Puerto Boyacá, Gachantivá, Quípama, Otanche, El Espino, Güicacán, Boavita, La Uvita, Jericó, Duitama, Tunja, Samacá, Santa Sofía y Saboyá.
- **Caldas:** Villa María, Manizales, Marulanda, Manzanares, Riosucio, Marquetalia, Victoria, Samaná, La Dorada, Neira, Aranzázu, Pácora, Aguadas, Salamina, Norcasia y Filadelfia.

Especial atención ameritan las vías Medellín – Valdivia; Bogotá – Villavicencio y la vía alterna El Siga – El Secreto.

ALERTA ROJA: EMBALSE DE PRADO

De acuerdo con el reporte de hoy de EPSA a las 6:00 a.m., se mantiene el nivel de alerta Roja debido a los altos niveles, actualmente se reporta tendencia de ascenso en los caudales a la entrada, con una cota de nivel del embalse de 363.6 msnm, que corresponde a un volumen útil de 78.48%, siendo su capacidad máxima 367 msnm. Aguas arriba continúan reportándose crecientes súbitas moderadas en los ríos Negro, Cuinde y Cunday, aportantes al Embalse que mantienen ascenso en los caudales a la entrada del embalse.

ALERTA NARANJA: CRECIENTES SÚBITAS EN AFLUENTES DEL RÍO CAUCA

Especial atención a los pobladores ribereños de los ríos Nechí, Tarazá y Man, debido a que en los últimos días se han registrado fuertes aguaceros a lo largo de la cuenca, y se espera que la condición persista generando incrementos importantes de los niveles que actualmente se encuentra altos.

ALERTA NARANJA: DESLIZAMIENTOS DE TIERRA

Probabilidad moderada a alta de ocurrencia de deslizamientos de tierra ocasionados por lluvias en los departamentos de:

- **Cundinamarca:** Choachí, Chagüani, Pasca, Fusagasugá, Tibacuy, Pandí, Pasca, Arbeláez, Anolaima, Albán, Cachipay, San Antonio del Tequendama, El Colegio, Granada, Silvania, Guaduas, San Cayetano, Pacho, Villeta, Viani, Guayabal de Siquima, Utica, San Juan de Río Seco, Soacha y en los cerros circundantes de Bogotá.
- **Antioquia:** San Francisco, San Luis, Cocorná, Carmen de Viboral, Santo Domingo, Concepción, Alejandría, San Roque, Cisneros, Jericó, Fredonia, El Peñol, Montebello, Betania, Bolívar, Hispania, Girardota, Pueblo Rico, Támesis, Andes, Jardín, Santa Bárbara, Abejorral, Amagá, Caldas, Venecia, Titiribí, Concordia, Salgar, Urao, Amalfi, Frontino, Cañasgordas, Dabeiba y Uramita.
- **Risaralda:** Pereira, Dosquebradas, Santa Rosa de Cabal, Mistrató, Pueblo Rico, Balboa, Santuario, Apía, Quinchía y La Celia.
- **Quindío:** Pijao, La Tebaida, Calarcá, Salento y Armenia.
- **Tolima:** Falán, Fresno, Herveo, Casabianca, Santa Isabel, Anzoátegui, Murillo y Villahermosa.
- **Huila:** Hobo, Gigante, Pitalito, Algeciras, Santa Rosa, Palermo, La Plata, La Argentina y Garzón.
- **Valle del Cauca:** Cali, Sevilla, Yotoco, Andalucía, Pradera, Tuluá y Florida.
- **Caldas:** Popayán, Rosas, La Sierra, San Sebastián, Bolívar, Santa Rosa, Totoró y Buenos Aires.
- **Nariño:** El Tablón, Buesaco y Pasto.

ALERTA NARANJA: CRECIENTES SUBITAS REGIÓN ANDINA

Dada la probabilidad y persistencia de lluvias en el Valle Interandino, se presenta ésta alerta en:

- **Antioquia (río Medellín y afluentes):** debido al reporte de lluvias (especialmente en el área metropolitana de Medellín y en varios municipios aledaños), se recomienda especial atención sobre el río Medellín, lo mismo que afluentes y quebradas del mismo, ante la eventualidad de

crecidas súbitas, cuya ocurrencia podrían causar inundaciones y afectaciones en zonas inestables de ladera. Adicionalmente los ríos La Miel, Nare y Samaná.

- **Boyacá:** río Garagoa y afluentes del embalse de Chivor
- **Valle del Cauca:** cuencas de los ríos Palo, Escalarete, Dagua, Meléndez y Pance.
- **Santander:** ríos Carare, Opón y Lebrija.

ALERTA NARANJA: EMBALSE DE SALVAJINA

De acuerdo con el reporte de hoy de la Empresa de Energía del Pacífico E.S.P. a las 06:00 a.m., el nivel del embalse se encontraba en 1149.17 msnm que corresponde a un porcentaje de volumen útil de 85.53%, siendo la capacidad máxima de 1155 msnm. Los caudales a la entrada presentan condición de ascenso.

ALERTA AMARILLA: EMBALSE DE SAN LORENZO

De acuerdo con la información reportada de las condiciones promedias en las últimas 24 horas, se mantiene la ALERTA AMARILLA, y el volumen útil es de 101.14%. Se recomienda a los pobladores en zonas ribereñas bajas de los municipios antioqueños de Puerto Nare, Caracolí, San Carlos, San Rafael y San Roque, estén atentos a los incrementos lentos del río Nare que se deben estar generando por el vertimiento del embalse San Lorenzo, aguas abajo de la presa Guillermo Cano.

ALERTA AMARILLA: CUENCA ALTA Y MEDIA DEL RÍO CAUCA

El nivel del río Cauca en su cuenca alta y media continúa presentando para el día de hoy una tendencia al descenso sostenido.

ALERTA AMARILLA: DESCARGA POR LAS COMPUERTAS DE ALICACHÍN

De acuerdo con el reporte de Emgesa S.A. E.S.P. de hoy a las 07:00 a.m., las compuertas se encuentran abiertas completamente descargando 129.31 m³/sg. y el estado de alerta se subió a Amarilla.

El monitoreo de los niveles del río Bogotá aguas arriba, estaciones hidrológicas Gibraltar en Alerta Roja y en Alerta Amarilla las Huertas. Según página de acueducto, aguas arriba las estaciones El Espino y Puente La Virgen continúan en Alerta Roja y estables. El río Bogotá, aguas abajo se encuentra en estado de alerta amarilla.

ALERTA BLANCA: EMBALSE DE BETANIA

De acuerdo con el reporte de Emgesa de hoy a las 06:15 a.m., el porcentaje del volumen útil era de 84.34%, el nivel 559.27 msnm y su capacidad máxima 561.2 msnm y se reportaba a esa hora una tendencia a disminuir el caudal aguas arriba.

Se resalta que actualmente el río Páez, aportante al Embalse en la parte alta, mantiene niveles con oscilaciones de carácter moderado.

ALERTA BLANCA: EMBALSE DEL MUÑA

El informe de Emgesa de las 07:00 a.m. de hoy, se reporta un porcentaje de volumen útil de 100% sin presentarse caudal de descarga. Nivel actual del embalse 2569.5 msnm, siendo su capacidad máxima de 2569.50 msnm. Tendencia del caudal aguas arriba estable.

REGION ORINOQUIA

ALERTA ROJA: AFLUENTES DEL RÍO META

El río Meta registra actualmente niveles muy altos y estables en la estación Puente Lleras y su valor actual de 6.28 m. Debido a que se espera que persistan las lluvias entre moderadas y fuertes especialmente en el piedemonte llanero de los departamentos del Casanare y Meta, se mantiene la alerta roja por los niveles altos y probabilidad de crecientes súbitas en los afluentes que bajan del pie de monte. Se incluye el río Pauto y se hace un llamado para que pobladores en zonas ribereñas bajas de los municipios de San Luis de Palenque, Pore y Trinidad se mantengan atentos al seguimiento del comportamiento del nivel. El río Cravo Sur en su parte baja, presenta desbordamientos en días anteriores.

ALERTA ROJA: DESLIZAMIENTOS DE TIERRA

Probabilidad alta a muy alta de ocurrencia de deslizamientos de tierra ocasionados por lluvias en los departamentos de:

- **Casanare:** Aguazul, Tauramena, Monterrey, Sabanalarga, Yopal, Nunchia, Pore, Támara, Paz de Ariporo y Hato Corozal.
- **Boyacá:** Campohermoso, Garagoa, Chinavita, Santa María, Pajarito, Cubará, Miraflores, San Luis de Gaceno, Labranzagrande y Páez.
- **Meta:** San Luis de Cubarral, Villavicencio Guamal, Restrepo, Granada, Mesetas, San Juan de Arama, Restrepo, Lejanías, Acacias, El Castillo, San Martín, El Dorado, Vistahermosa, La Macarena y El Calvario.
- **Norte de Santander:** Toledo.
- **Arauca:** Fortul, Saravena y Tame.
- **Cundinamarca:** Medina, Ubalá, Fosca, Cabrera, Une, Guayabetal, Gama, Gachalá, Junín, Quetame y Paratebueno.

ALERTA ROJA: CRECIENTES SÚBITAS EN EL RÍO ARAUCA

Precipitaciones en la cuenca alta generan crecientes súbitas a la altura de la población de Arauquita con un nivel actual de 5.57 m. y Arauca con 3.96 m. Se mantiene este nivel de alerta dado que los valores actuales son considerados de estados altos y existe la probabilidad de

persistencia de lluvias en sectores de la cuenca alta. Se recomienda especial atención a los puntos más bajos de las riberas del río, particularmente en sectores Arauquita-Carretero, Santacruz-Bocas de Las Gaviotas y Los Mangos-Arauca.

REGIÓN AMAZÓNICA

ALERTA ROJA: NIVELES ALTOS EN EL RÍO AMAZONAS

Aunque la pendiente de ascenso en el nivel del río Amazonas en Leticia ha disminuido en los últimos días hasta casi presentar estabilidad temporal, los valores se encuentran aun muy cercanos a las cotas críticas de afectación de las zonas más bajas de este municipio. Por tanto se recomienda tanto a autoridades locales y pobladores mantenerse muy atentos al comportamiento del nivel y tomar las medidas preventivas necesarias ante la eminencia de que el nivel alcance los valores críticos durante este mes.

ALERTA ROJA: CRECIENTES SÚBITAS RÍO GUAYABERO

Se mantiene el ascenso en el nivel del río Guayabero con valores muy altos que ya superan la cota crítica de afectación de zonas bajas, aportante del Guaviare en la cuenca media y monitoreado en la estación La Macarena, dada la probabilidad que se mantengan las fuertes lluvias en la zona, se recomienda especial atención a los pobladores de barrios bajos de San José del Guaviare por las posibles afectaciones que puedan causar el tránsito de la onda de crecida registrada aguas arriba.

ALERTA NARANJA: DESLIZAMIENTOS DE TIERRA

Probabilidad moderada a alta de ocurrencia de deslizamientos de tierra ocasionados por lluvias en los departamentos de:

- **Caquetá:** San José de Fragua, San Vicente del Caguán, El Doncello, La Montañita, El Paujil, Florencia y Belén de los Andaquíes.
- **Putumayo:** Mocoa, San Francisco, Santiago y Villa Garzón.

Especial atención ameritan las vías Pasto – Mocoa y Florencia - Neiva.

ALERTA AMARILLA: CRECIENTES SÚBITAS PIEDEMONTE AMAZÓNICO

Dado el ingreso de intensas precipitaciones hacia el piedemonte Caqueteño y el Macizo Colombiano, se prevén crecientes súbitas en las cuencas de los ríos Ortegua, El Caraño, El Hacha y la quebrada La Perdiz, con afectaciones en los municipios de Florencia, Montañita, El Paujil, Milán, Doncello y Puerto Rico (Caquetá); así como en la cuenca alta y media de los ríos Putumayo y Mocoa, en el departamento del Putumayo. Se recomienda estar atentos, efectuar limpiezas de residuos y material vegetal en las rondas y observar el trayecto de los ríos por posibles represamientos y avalanchas, ante crecientes súbitas.

REGIÓN PACÍFICA

ALERTA NARANJA: DESLIZAMIENTOS DE TIERRA

Probabilidad moderada a alta de ocurrencia de deslizamientos de tierra en los municipios de:

- **Chocó:** Quibdó, Paimadó, Bojayá, Bahía Solano y Yuto.
- **Nariño:** Barbacoas y Ricaurte.

Especial atención amerita la vía Cali –Buenaventura.

ALERTA AMARILLA: CUENCA MEDIA DE LOS RÍOS ATRATO Y SAN JUAN.

El río Atrato a la altura de la población de Boraudo (Lloró_Chocó) y varios de sus afluentes (se destacan los ríos Quito, Andágueda y Mumbí) han registrado ascensos periódicos en sus niveles. El río San Juan también presenta incremento en su nivel por causa de las lluvias registradas en los últimos días, se recomienda especial atención a los pobladores de zonas ribereñas bajas de éstos ríos, especialmente en el sector Quibdó - Medio Atrato - Río Sucio; Tadó - Istmina- Andagoya (Chocó), respectivamente.

MAR CARIBE

ALERTA AMARILLA: PLEAMARES

Hasta el 20 de mayo del presente año se espera una de las mareas astronómicas más representativas del mes en el litoral Caribe colombiano, se recomienda a habitantes costeros estar atentos a la evolución del fenómeno.

OCÉANO PACÍFICO

ALERTA AMARILLA: OLEAJE Y VIENTO

En el centro y Sur del Pacífico colombiano aguas adentro se espera oleaje con valores cercanos a 2.0 – 3.0 metros y viento con intensidades entre 20 - 25 nudos, se recomienda a pescadores y usuarios de embarcaciones menores consultar con las Capitanías de puerto.

ALERTA AMARILLA: PLEAMARES

En los próximos días hasta el 23 de mayo del presente año se espera una de las pleamares más significativas del mes en la costa nacional, se sugiere a habitantes costeros estar atentos a la evolución del fenómeno.

Ricardo LOZANO PICÓN, Director General
María Teresa MARTÍNEZ GÓMEZ, Jefe Oficina de Pronósticos y Alertas
Daniel USECHE SAMUDIO, Coordinador de Alertas Ambientales

Profesionales en turno:

Norma OLIVEROS, Eliecer Díaz, Alejandro URIBE, Freddy GARRIDO, Eliana RINCÓN, Jairo SALAZAR,
Juan ALAMEDA, Carlos ROCHA, Mauricio TORRES y Carlos ROA.

Internet: <http://www.ideam.gov.co>

Correo electrónico alertasideam@gmail.com alertasideam@ideam.gov.co

Carrera 10 N° 20 - 30 ** Piso 9, Bogotá, D.C.

Teléfono: 3421586

ALERTA ROJA. PARA TOMAR ACCIÓN Advierte a los sistemas de prevención y atención de desastres sobre la amenaza que puede ocasionar un fenómeno con efectos adversos sobre la población, el cual requiere la atención inmediata por parte de la población y de los cuerpos de atención y socorro. Se emite una alerta sólo cuando la identificación de un evento extraordinario indique la probabilidad de amenaza inminente y cuando la gravedad del fenómeno implique la movilización de personas y equipos, interrumpiendo el normal desarrollo de sus actividades cotidianas.

ALERTA NARANJA. PARA PREPARARSE Indica la presencia de un fenómeno. No implica amenaza inmediata y como tanto es catalogado como un mensaje para informarse y prepararse. El aviso implica vigilancia continua ya que las condiciones son propicias para el desarrollo de un fenómeno, sin que se requiera permanecer alerta.

ALERTA AMARILLA. PARA INFORMARSE Es un mensaje oficial por el cual se difunde información. Por lo regular se refiere a eventos observados, reportados o registrados y puede contener algunos elementos de pronóstico a manera de orientación. Por sus características pretéritas y futuras difiere del aviso y de la alerta, y por lo general no está encaminado a alertar sino a informar.

CONDICIONES NORMALES La información que se suministra se encuentra dentro de los rangos normales.

°C: grados Celsius

m: metros

mm: milímetros

KPH: kilómetros por hora

GOES: Geostationary Operational Environmental Satellites (Satélite Geoestacionario Operacional Ambiental).

GOES-13 es el designado GOES-Este, localizado en 75° W sobre el ecuador geográfico.

PNN: Parque Nacional Natural

SFF: Santuario de Fauna y Flora

XM: XM Compañía de Expertos en Mercados S.A ESP; es una filial del grupo empresarial ISA.