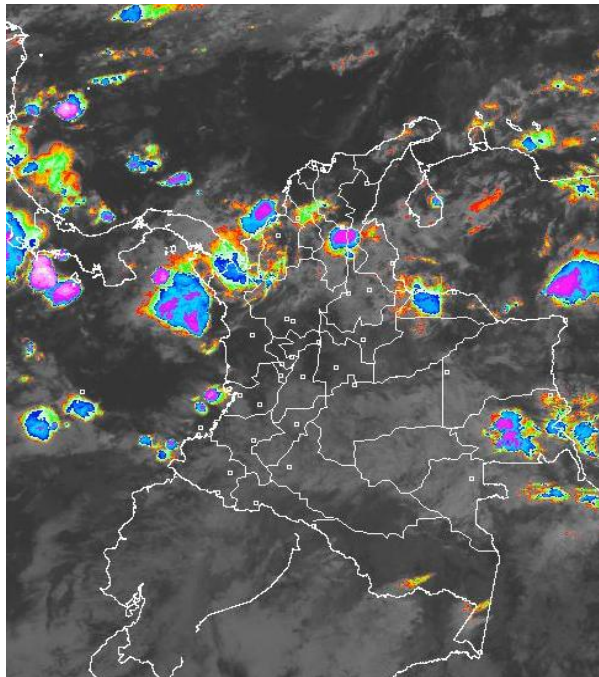


## CONDICIONES HIDROMETEOROLÓGICAS ACTUALES

El paso de una onda tropical genera lluvias en amplios sectores de las regiones Caribe y Andina, incluido el piedemonte oriental de la cordillera oriental donde inclusive persiste la **ALERTA ROJA** por deslizamientos de tierra. En las cuencas de los ríos Magdalena, Bogotá, San Jorge y Guaviare de igual forma se mantiene la **ALERTA ROJA** por niveles altos.

### IMAGEN SATELITAL

Imagen GOES - 13 \* 30 de mayo de 2011 \* Hora 7:15 a.m. HLC



### PRONÓSTICO CONDICIONES METEOROLÓGICAS ESPECIALES

#### ÁREA DEL VOLCÁN CERRO MACHÍN

Cielo entre parcial a mayormente nublado, con probabilidad de precipitaciones moderadas.  
INGEOMINAS lo reporta en **NIVEL AMARILLO (III)**:

ELEVACIÓN (pies)	DIRECCIÓN	VELOCIDAD	
		NUDOS	KPH
10,000	SURESTE	10	18
18,000	SURESTE	15	28
24,000	ESTE	15	28
30,000	SUROESTE	10	18

#### ÁREA DEL VOLCÁN NEVADO DEL HUILA

Cielo entre parcial a mayormente nublado, con probabilidad de precipitaciones entre ligeras a moderadas.  
INGEOMINAS lo reporta en **NIVEL AMARILLO (III)**:

ELEVACIÓN (pies)	DIRECCIÓN	VELOCIDAD	
		NUDOS	KPH
10,000	SURESTE	5	9
18,000	ESTE	15	28
24,000	ESTE	15	28
30,000	SUROESTE	10	18

#### ÁREA DEL VOLCÁN GALERAS

Cielo entre parcial a mayormente nublado con probabilidad de precipitaciones entre ligeras a moderadas.  
INGEOMINAS lo reporta en **NIVEL AMARILLO (III)**:

ELEVACIÓN (pies)	DIRECCIÓN	VELOCIDAD	
		NUDOS	KPH
10,000	SURESTE	10	18
18,000	ESTE	25	46
24,000	ESTE	25	46
30,000	SUROESTE	20	37

### LO MÁS DESTACADO

- Las precipitaciones de mayor consideración se reportaron en los departamentos de Meta, Casanare, Antioquia, Santander, Putumayo y Cundinamarca, alcanzando el mayor volumen en el municipio de Yopal con 108.0 mm. En la ciudad de Bogotá, el dato más representativo se registró en la estación Micaela (Quebrada Yomasa), con 30.4 mm.
- En la cuenca baja del río Magdalena se mantiene la **ALERTA ROJA** por niveles altos, especialmente entre Gamarra (Cesar) y su desembocadura en el Mar Caribe.
- En la cuenca del Río San Jorge, se mantiene la **ALERTA ROJA** por conservar niveles altos.
- ALERTA ROJA** por crecientes súbitas en la cuenca alta del río Arauca y en varios afluentes del Meta y **ALERTA ROJA** por niveles altos en el río Guaviare.
- En varios sectores de áreas inestables de la vertiente oriental de la cordillera oriental y del Piedemonte llanero persiste la **ALERTA ROJA** por deslizamientos de tierra, particularmente en Casanare, Boyacá, Cundinamarca, Meta, Norte de Santander, Caldas, Tolima, Huila, Antioquia, Santander, Putumayo y Caquetá.

### ESTADO DE LOS EMBALSES

A continuación se relacionan los volúmenes útiles diarios de reservas de los embalses, en porcentaje, de acuerdo con información de XM (actualizado hasta las 5:00 a. m. del día anterior:

EMBALSE	DEPARTAMENTO	%	OBSERVACIÓN
PLAYAS	Antioquia	114.80	<b>ALERTA ROJA</b>
PRADO	Tolima	114.62	<b>ALERTA NARANJA</b>
PEÑOL	Antioquia	103.12	<b>ALERTA ROJA</b>
SAN LORENZO	Antioquia	102.89	<b>ALERTA ROJA</b>
RIOGRANDE 2	Antioquia	99.39	<b>ALERTA ROJA</b>
GUAVIO	Cundinamarca	96.43	<b>ALERTA BLANCA</b>
MUÑA	Cundinamarca	95.63	<b>ALERTA BLANCA</b>
CALIMA1	Valle del Cauca	94.33	
BETANIA	Huila	93.32	<b>ALERTA AMARILLA</b>
NEUSA	Cundinamarca	90.50	
SALVAJINA	Valle del Cauca	85.35	<b>ALERTA NARANJA</b>
MIEL I	Antioquia	84.28	<b>ALERTA BLANCA</b>
ESMERALDA	Boyacá	70.71	<b>ALERTA BLANCA</b>
PUNCHINÁ	Antioquia	59.85	<b>ALERTA BLANCA</b>
TRONERAS	Antioquia	57.65	<b>ALERTA NARANJA</b>

\* Información suministrada directamente por los operadores

### ALERTAS VIGENTES

Para mayor información sobre el pronóstico del estado del tiempo, Informes Técnicos Diarios y Comunicados Especiales, e informes de otras áreas temáticas, tales como Hidrología, Deslizamientos de tierra e Incendios forestales, se sugiere consultar los link que se encuentran en la página principal del instituto [www.ideam.gov.co](http://www.ideam.gov.co)

## PRECIPITACIONES

A continuación se relacionan los municipios donde en las últimas 24 horas se registraron precipitaciones iguales o superiores a 30 mm:

DEPARTAMENTO	MUNICIPIOS
AMAZONAS	Leticia-Arica (31.0).
ANTIOQUIA	Chigorodó (75.0), Apartadó-Aeropuerto (60.8), Apartadó-Santa Marta (47.0), Valdivia (43.0) y Apartadó-Unibán (41.0).
BOYACÁ	Cubará (43.3) y San Luis de Gaceno (30.5).
CAQUETÁ	Florencia-Aeropuerto (61.5), Belén de los Andaquíes (43.0) y Solano (34.0).
CASANARE	Yopal-La Chaparrera (108.0), Chámeza (89.0), Orocué (74.0), Pore (74.0), Trinidad (70.0), Támara (57.3) y Sabanalarga (30.0).
CAUCA	Santa Rosa (81.6).
CÓRDOBA	Tierralta (64.0) y Montelíbano (52.0).
CUNDINAMARCA	Guayabetal (66.0), Medina (52.0) y Bogotá-Micaela (30.4).
HUILA	San Agustín (33.0).
META	Restrepo (62.0), Villavicencio-IDEAM (57.0), Villavicencio-ICA (56.0), Villavicencio (54.8), Villavicencio-Servitá (44.0), El Calvario (40.0), Puerto López (38.0), Villavicencio-Unillanos (36.0) y Cabuyaro (30.0).
NARIÑO	Puerres (34.0).
NORTE DE SANTANDER	Toledo (34.0).
PUTUMAYO	San Francisco-Torre T.V.(99.8), San Francisco-Chungacaspi (88.9) y Mocoa-Puerto Limón (31.9).
SANTANDER	Sabana de Torres-Villa de Leyva (96.5), Sabana de Torres (36.5) y Barrancabermeja (34.6).
TOLIMA	Santa Isabel (36.8).

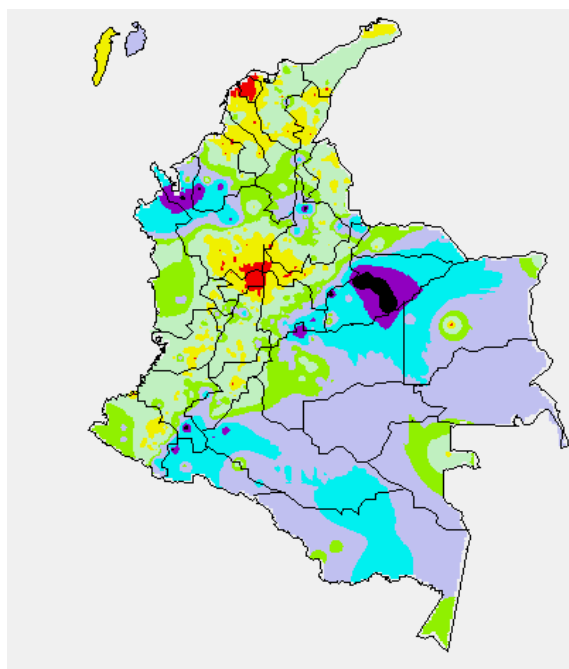
## TEMPERATURAS MÁXIMAS

A continuación se relacionan los municipios donde se presentaron temperaturas iguales o superiores a 35°C:

DEPARTAMENTO	MUNICIPIOS
CESAR	Valledupar (37.8°C)
LA GUAJIRA	Riohacha (35.4°C)

## MAPA DE PRECIPITACIÓN DIARIA

Desde las 7:00 a.m. del domingo 29 de mayo hasta las 7:00 a.m. del lunes 30 de mayo de 2011



0.0 mm	0.1 a 1.0 mm	1.1 a 5.0 mm	5.1 a 10.0 mm
10.1 a 20.0 mm	20.1 a 40.0 mm	40.1 a 60.0 mm	> de 60.1 mm

## PRONÓSTICO METEOROLÓGICO

REGIÓN	PRONÓSTICO
SABANA DE BOGOTÁ	Cielo entre parcialmente a mayormente nublado con precipitaciones ligeras sectorizadas en horas de la mañana e intervalos de sol en horas de la tarde. Temperatura máxima de 19°C. Para el día de mañana se espera cielo de parcialmente nublado a mayormente nublado con precipitaciones ligeras a lo largo de la jornada.
ANDINA	Se espera en horas de la mañana se presenten condiciones de cielo mayormente nublado con lloviznas y lluvias ligeras en gran parte de la región, lluvias moderadas a fuertes sobre los Santanderes y Boyacá. En horas de la tarde y noche, lluvias entre ligeras y moderadas sobre Cundinamarca, Boyacá, Tolima, Huila y Nariño; lluvias moderadas hacia los Santanderes, Antioquia, Eje Cafetero, Cauca y Valle. Para mañana se esperan lluvias ligeras sobre gran parte de la región con precipitaciones moderadas principalmente en los departamentos de los Santanderes, Antioquia y norte de Boyacá.
CARIBE	Se prevé para las horas de la mañana se presente condiciones de cielo nublado sobre gran parte del Sur de la región con precipitaciones moderadas sobre los departamentos de Bolívar, Córdoba, Sur de Cesar, Sucre y Magdalena. En horas de la tarde se espera continúe la actividad y se desplace hacia sectores Norte presentando precipitaciones de ligeras a moderadas sobre el Sur de La Guajira, Magdalena, Cesar, Atlántico, Bolívar, Sucre y Córdoba. Mañana se espera se presenten precipitaciones de ligeras a moderadas sobre el centro y Sur de la región.
ARCHIPIÉLAGO DE SAN ANDRÉS, PROVIDENCIA Y SANTA CATALINA	Cielo parcialmente nublado sin descartar precipitaciones ligeras en horas de la tarde. Para mañana se espera cielo ligeramente nublado y predominio de tiempo seco
MAR CARIBE	Cielo seminublado con posibles precipitaciones ligeras principalmente hacia el centro y Oriente de la región. Para mañana se prevé cielo parcialmente nublado con precipitaciones ligeras hacia el centro y Oriente de la zona.
PACIFICA	En la mañana se espera cielo parcialmente nublado con precipitaciones ligeras a lo largo de la región, en la tarde lluvias de carácter moderado sobre el Norte de la región, en el departamento de Chocó. Mañana se espera condiciones de cielo mayormente nublado con presencia de precipitaciones de ligeras a moderadas, las más intensas sobre Chocó y litoral de Valle y Cauca.
INSULAR PACÍFICO	Se prevé cielo entre parcialmente nublado a nublado con precipitaciones de ligeras a moderadas. Para el día de mañana se espera se presenten precipitaciones ligeras.
OCEANO PACÍFICO	Se espera cielo entre parcialmente nublado a mayormente nublado con precipitaciones de ligeras a moderadas a lo largo de la jornada. Para mañana se espera se presenten precipitaciones de ligeras a moderadas.
ORINOQUIA	En la mañana cielo entre parcial y mayormente nublado con precipitaciones ligeras y dispersas sobre Meta y Casanare; moderadas sobre Arauca. En horas de la tarde y noche se espera lluvias moderada principalmente hacia el Piedemonte llanero y Vichada y más ligeras en Casanare y en algunos sectores de Meta. Mañana se esperan precipitaciones de ligeras a moderadas principalmente hacia el piedemonte de Meta, Casanare y Vichada.
AMAZONIA	Cielo parcialmente nublado con precipitaciones ligeras sobre Guaviare, Vaupés, Caquetá y moderadas en Guainía. En la tarde precipitaciones ligeras en Caquetá y moderadas en Vaupés y Guainía. Mañana se prevé cielo parcialmente nublado con precipitaciones ligeras sobre gran parte de la región exceptuando los departamentos de Vaupés y Guainía donde se pueden presentar precipitaciones moderadas.

### REGIÓN CARIBE

#### ALERTA ROJA: CUENCA BAJA DEL RÍO MAGDALENA

Debido a que se mantienen los niveles altos en la zona, se recomienda a los habitantes de la zona del Canal del Dique y también de los sectores destacados a continuación, estar atentos ante cualquier cambio de nivel de los ríos y ciénagas:

- **Bolívar:** San Felipe y El Salto, ubicados en la margen derecha del brazo de Mompóx; Magangué, San Pablo, Calamar, Cantagallo y Hatillo de Loba (corregimientos de San Miguel y Juana Sánchez en la margen derecha de Brazo de Loba).

- **Cesar:** Gamarra tanto en sectores rurales como urbanos del municipio, especialmente en el corregimiento de Capulco; adicionalmente a las poblaciones ribereñas de la Ciénaga de Zapatos, tales como Chimichagua y Salao.
- **Magdalena:** Belén en la Ciénaga de Zapatos, Tenerife, Santa Ana, Pedraza y El Banco.

#### **ALERTA ROJA: NIVELES ALTOS EN EL RÍO SAN JORGE**

Dada la persistencia e intensidad de las lluvias ocurridas en la cuenca alta del río San Jorge, se registran niveles en ascenso para esta zona de la cuenca, con valores cercanos a cotas de desbordamiento. Se previene a pobladores de sectores bajos, especialmente en el sector Montelíbano - La Apartada - Buenavista (departamento de Córdoba) por nuevas crecientes súbitas y posibles desbordamientos que afecten poblaciones ribereñas.

#### **ALERTA NARANJA: DESLIZAMIENTOS DE TIERRA**

Probabilidad moderada de ocurrencia de deslizamientos de tierra ocasionados por lluvias en los departamentos de:

- Cesar:** Valledupar, Bosconia, El Copey y San Diego.
- Bolívar:** Morales, Santa Rosa del Sur y Simití.
- Magdalena:** estribaciones de la Sierra Nevada de Santa Marta

### REGIÓN ANDINA

#### **ALERTA ROJA: DESLIZAMIENTOS DE TIERRA**

Probabilidad moderada a alta por ocurrencia de deslizamientos de tierra ocasionados por lluvias en los departamentos de:

- **Norte de Santander:** Cúcuta y su área metropolitana, Ábrego, La Esperanza, Gramalote, Santiago, Lourdes, Convención, Hacarí, San Calixto, Cáchira, Durania, Ragonvalia, Los Patios, Bochalema, Pamplona, Villa del Rosario, Arboledas, Cucutilla, Pamplonita, Salazar, Herrán, Chinácota, Bucarasica, El Zulia, Sardinata, Villacaro, Mutiscua, Labateca y Cácuta.
- **Santander:** Bucaramanga y su área metropolitana, Chimá, El Guacamayo, Contratación, Bolívar, El Palmar, Gámbita, Landázuri, Albania, Florián, Jesús María, Puente Nacional, Simácota, Santa Helena del Opón, Rionegro, Lebrija, Charalá, Chipatá, Ocamonte, Coromoro, Confines, Surata, Güepsa, Guapotá, Palmas del Socorro, San Vicente de Chucurí, Valle de San José, Suaita, Oiba, Onzaga y El Playón.
- **Antioquia:** Medellín y su área metropolitana, Cañasgordas, Giraldo, Frontino, Buritacá, Abriaquí, Santa Fé de Antioquia, Santo Domingo, Concepción, Alejandría, Cisneros, San Roque, Caramanta, San Francisco, San Luis, Sonsón.
- **Caldas:** Villa María, Manizales, Marmato, Supía, Marulanda, Manzanares, Riosucio, Marquetalia, Victoria, Samaná, La Dorada, Neira, Aranzázu, Pácora, Aguadas, Salamina, Norcasia y Filadelfia.

Especial atención ameritan las vías Medellín-Valdivia, Bogotá-Bucaramanga y la vía alterna El Siga-El Secreto.

#### **ALERTA ROJA: NIVELES ALTOS EN EL RÍO BOGOTÁ**

Persisten las afectaciones por desbordamientos en amplios sectores a lo largo de la cuenca del río Bogotá. Se reportan en **ALERTA ROJA** las estaciones Puente La Virgen y Gibraltar. Se recomienda a autoridades locales y pobladores de las zonas ribereñas bajas del río Bogotá tomar las medidas preventivas necesarias, especialmente en:

- Cuenca alta (desde su nacimiento en Villapinzón hasta el Puente de la Virgen, en Cota, lo mismo que en bajas de los municipios de Chía, Cajicá y Cota).
- Cuenca media (desde el Puente de la Virgen en Cota hasta antes del embalse del Muña en Alicachín). En este tramo los niveles han alcanzado cotas críticas nuevamente. Zonas bajas de Funza, Mosquera, el Distrito Capital y parte del municipio de Soacha, ante incrementos de los ríos Salitre o Juan Amarillo, San Francisco, Fucha, Tunjuelo y Balsillas, afluentes al río Bogotá. En el momento los niveles se encuentran en el rango de muy altos.

Adicionalmente a las condiciones antes mencionadas, es importante resaltar que las compuertas de Alicachín que regulan el río Bogotá se encuentran abiertas lo cual genera una **ALERTA AMARILLA** y se prevé que ésta condición continúe en el transcurso del día.

#### **ALERTA NARANJA: EMBALSE DE PRADO**

De acuerdo con el reporte de hoy de EPSA de las 6 a. m., con una cota de nivel del embalse de 363.19 msnm, que corresponde a un volumen útil de 113.78% y una condición de descenso en los aportes al embalse.

#### **ALERTA NARANJA: CUENCA BAJA DEL RÍO CAUCA**

El nivel del río Cauca desde Caucasia hasta su desembocadura en el río Magdalena, incluidos sectores de Nechí (Antioquia) y La Mojana sucreña se mantiene alto con valores alrededor de la cota crítica, por lo que se mantiene este nivel de alarma.

#### **ALERTA NARANJA: DESLIZAMIENTOS DE TIERRA**

Probabilidad moderada a alta de ocurrencia de deslizamientos de tierra ocasionados por lluvias en los departamentos de:

- **Boyacá:** Muzo, Pauna, Tunungua, Briceño, Coper, San Pablo de Borbur, Buenavista, Maripí, La Victoria, Sotaquirá, Cómbita, Garagoa, Arcabuco, Puerto Boyacá, Chiscas, Gachantivá, Quipama, Otanche, El Espino, Güicán, Boavita, La Uvita, Jericó, Duitama, Tunja, Samacá, Sogamoso, Santa Sofía y Saboyá.
- **Cundinamarca:** Choachí, Chagüaní, Pasca, Fusagasugá, Tibacuy, Pandí, Pasca, Arbeláez, Anolaima, Albán, Silvania, Guaduas, San Cayetano, Pacho, Villeta, Vianí, Guayabal de Siquima, Uta, San Juan de Río Seco, Soacha y los cerros circundantes de Bogotá.
- **Risaralda:** Pereira, Dosquebradas, Santa Rosa de Cabal, Mistrató, Pueblo Rico, Balboa, Santuario, Apía, Quinchía y La Celia.
- **Quindío:** Pijao, La Tebaida, Calarcá, Salento y Armenia.
- **Tolima:** Falán, Fresno, Herveo, Casabianca, Santa Isabel, Anzoátegui, Murillo, Chaparral y Villahermosa.
- **Huila:** Hobo, Gigante, Pitalito, Elías, Acevedo, Algeciras, Santa Rosa, Palermo, La Plata, La Argentina, Suaza, Agrado, Oporapa y Garzón.
- **Santander:** Molagavita, Macaravita, Enciso, Carcasí

#### **ALERTA NARANJA: EMBALSE DE SALVAJINA**

De acuerdo con el reporte de hoy de la Empresa de Energía del Pacífico E.S.P. a las 6 a. m., el nivel del embalse se encontraba un porcentaje de volumen útil de 85.35%, siendo la capacidad máxima de 1155 msnm. Los caudales a la entrada presentan condición de descenso.

#### **ALERTA AMARILLA: EMBALSE DE BETANIA**

De acuerdo con el reporte de Emgesa de hoy a las 6 a. m., el porcentaje del volumen útil era de 93.32%, y su capacidad máxima 561.2 msnm. La tendencia del caudal de aporte es a disminuir.

#### **ALERTA AMARILLA: RÍO SALDAÑA**

Ante la persistencia de lluvias en la zona, y el registro de aumento sostenido de niveles en las últimas horas se emite la alerta amarilla y se recomienda estar atentos a la evolución de los niveles.

### REGION ORINOQUIA

#### **ALERTA ROJA: RÍO ARAUCA**

Se mantiene el aumento en los niveles para el río Arauca, a la altura de la población de Arauquita. Se recomienda especial atención a los puntos más bajos de las riberas del río, particularmente en sectores Arauquita-Carretero, Santacruz-Bocas de Las Gaviotas y Los Mangos-Arauca.

#### **ALERTA ROJA: AFLUENTES DEL RÍO META**

Se mantiene el aumento de los niveles del río Meta y de varios de sus afluentes, especialmente en la parte alta (estribaciones del piedemonte llanero). Se genera esta alerta y se sugiere a los pobladores de Puerto López permanecer atentos ante la eventualidad de crecidas lentas, debido a que se pronostica la reactivación de las lluvias en el sector. Igualmente es importante que los pobladores de zonas ribereñas bajas del río Ariari y en la cuenca alta del río Aguasclaras (afluente del río Ariari, aguas arriba de Cubarral) hasta las zonas bajas de las riberas de los ríos Guejar, Guape y Grande, estar pendientes, debido que la tendencia es de incremento en sus niveles. De igual forma, esta precaución es para sectores bajos del río Guatiquía (especial atención para sectores urbanos de Villavicencio). También se presentaron incrementos importantes de los niveles del río Humea y del río Upiá (entre Barranco de Upiá y Villanueva, zona agrícola conocida como Guayabetal, y hasta la desembocadura en el río Meta, también se presentan inundaciones, las cuales se extienden hasta Cabuyaro (aguas abajo por el río Meta).

#### **ALERTA ROJA: DESLIZAMIENTOS DE TIERRA**

Probabilidad alta a muy alta de ocurrencia de deslizamientos de tierra ocasionados por lluvias en los departamentos de:

- **Casanare:** Aguazul, Tauramena, Monterrey, Sabanalarga, Yopal, Nunchia, Pore, Támara, Paz de Ariporo y Hato Corozal.
- **Boyacá:** Campohermoso, Garagoa, Chinavita, Santa María, Pajarito, Cubará, Miraflores, San Luis de Gaceno, Macanal, Labranzagrande y Páez.
- **Meta:** San Luis de Cubarral, Villavicencio Guamal, Restrepo, Granada, Mesetas, San Juan de Arama, Restrepo, Lejanías, Acacias, El Castillo, San Martín, El Dorado, Vistahermosa, La Macarena y El Calvario.
- **Norte de Santander:** Toledo.
- **Cundinamarca:** Medina, Ubalá, Fosca, Cabrera, Une, Guayabetal, Gama, Gachalá, Junín, Quetame y Paratebueno.

Especial atención ameritan las vías Bogotá-Villavicencio, Villavicencio-Yopal, Yopal-Hato Corozal y Yopal-Pajarito.

## REGIÓN AMAZÓNICA

### ALERTA ROJA: NIVELES ALTOS EN EL RIO GUAVIARE

Se mantienen altos y en aumento los niveles del río Guaviare y se recomienda especial atención a los pobladores de barrios bajos de San José del Guaviare, no se descarta la ocurrencia de nuevas crecientes.

### ALERTA NARANJA: DESLIZAMIENTOS DE TIERRA

Probabilidad moderada a alta de ocurrencia de deslizamientos de tierra ocasionados por lluvias en los departamentos de:

- **Caquetá:** San José de Fragua, San Vicente del Caguán, Albania, El Doncello, La Montañita, El Paujil, Florencia y Belén de los Andaquíes.
- **Putumayo:** Mocoa, San Francisco, Orito, Santiago y Villa Garzón.

Especial atención ameritan las vías Pasto-Mocoa y Florencia-Neiva.

### ALERTA AMARILLA: NIVELES ALTOS EN EL RÍO AMAZONAS

El nivel del río Amazonas en Leticia, registra descenso moderado en los últimos días, sin embargo aún permanece con registros que oscilan en el rango de altos, aunque sin causar afectación.

## REGIÓN PACÍFICA

### ALERTA NARANJA: NIVELES ALTOS EN EL RÍO SAN JUAN

Ante la reducción de los niveles después de la creciente de la noche del sábado, entre las 8 y 11 pm, a la altura de la población de Tadó en el Chocó, se reduce el nivel de alerta a naranja, sin embargo se recomienda mantenerse atentos en poblaciones ribereñas localizadas en el sector Itsmina-Condoto (en el departamento del Chocó).

### ALERTA NARANJA: DESLIZAMIENTOS DE TIERRA

Probabilidad moderada a alta de ocurrencia de deslizamientos de tierra en los municipios de:

- **Chocó:** Quibdó, Paimadó, Istmina, El Carmen, San José del Palmar y Condoto.
- **Nariño:** Barbacoas y Ricaurte.

Especial atención amerita la vía Cali-Buenaventura.

### ALERTA AMARILLA: NIVELES ALTOS EN EL RÍO ATRATO

Debido a la reducción en los niveles, de los ríos Atrato y de varios de sus afluentes (se destacan los ríos Quito, Andágueda y Mumbi) se reduce el nivel de alerta a amarilla. No se descarta sin embargo que eventualmente se presenten crecientes súbitas, por lo cual se recomienda especial atención para los pobladores de zonas ribereñas bajas, especialmente en el sector Quibdó - Medio Atrato - Vigía del Fuerte (en el departamento de Chocó).

## MAR CARIBE

### ALERTA AMARILLA: TIEMPO LLUVIOSO

En varios sectores del Occidente de la zona marítima nacional, aguas adentro, se prevén condiciones lluviosas durante la jornada con posibilidad de tormentas eléctricas y rachas de viento, se sugiere a usuarios de embarcaciones de poco calado consultar con las Capitanías de puerto antes de zarpar.

### ALERTA AMARILLA: PLEAMARES

En los próximos días hasta el 5 de junio del presente año se espera una de las pleamares más significativas del mes en la costa Caribe nacional, se sugiere a habitantes costeros estar atentos a la evolución del fenómeno.

### ALERTA AMARILLA: OLEAJE Y VIENTO

En amplios sectores del Caribe colombiano, particularmente mar adentro, se prevé oleaje y viento con valores por encima de lo normal, de riesgo para la navegación menor, altura estimada de las olas entre 2.0 – 3.0 metros y viento con valores entre 20 – 30 nudos (37 – 56 km/h), se recomienda a pecadores y usuarios consultar con las Capitanías de puerto.

## OCÉANO PACÍFICO

### ALERTA AMARILLA: OLEAJE Y VIENTO

En amplios sectores del Pacífico nacional, en alta mar se espera oleaje entre 2.0 – 3.0 metros y viento con velocidades cercanas a 20 – 25 nudos (37 – 46 km/h), se sugiere a usuarios de embarcaciones menores consultar con las Capitanías de puerto al transitar por el área.

Ricardo LOZANO PICÓN, Director General  
María Teresa MARTÍNEZ GÓMEZ, Jefe Oficina de Pronósticos y Alertas  
Daniel USECHE SAMUDÍO, Coordinador de Alertas Ambientales

Profesionales en turno:  
Alejandro URIBE, Juan ARAGÓN, Nicolás CUADROS, Fabio BERNAL, Gloria ARANGO, Jairo SALAZAR,  
Mauricio TORRES, Juan ALAMEDA y Norbey SANCHEZ.  
Internet: <http://www.ideam.gov.co>  
Correo electrónico [alertasideam@gmail.com](mailto:alertasideam@gmail.com) [alertasideam@ideam.gov.co](mailto:alertasideam@ideam.gov.co)  
Carrera 10 N° 20 - 30 \*\* Piso 9, Bogotá, D.C.  
Teléfono: 3421586

**ALERTA ROJA. PARA TOMAR ACCIÓN** Advierte a los sistemas de prevención y atención de desastres sobre la amenaza que puede ocasionar un fenómeno con efectos adversos sobre la población, el cual requiere la atención inmediata por parte de la población y de los cuerpos de atención y socorro. Se emite una alerta sólo cuando la identificación de un evento extraordinario indique la probabilidad de amenaza inminente y cuando la gravedad del fenómeno implique la movilización de personas y equipos, interrumpiendo el normal desarrollo de sus actividades cotidianas.

**ALERTA NARANJA. PARA PREPARARSE** Indica la presencia de un fenómeno. No implica amenaza inmediata y como tanto es catalogado como un mensaje para informarse y prepararse. El aviso implica vigilancia continua ya que las condiciones son propicias para el desarrollo de un fenómeno, sin que se requiera permanecer alerta.

**ALERTA AMARILLA. PARA INFORMARSE** Es un mensaje oficial por el cual se difunde información. Por lo regular se refiere a eventos observados, reportados o registrados y puede contener algunos elementos de pronóstico a manera de orientación. Por sus características pretéritas y futuras difiere del aviso y de la alerta, y por lo general no está encaminado a alertar sino a informar.

**CONDICIONES NORMALES** La información que se suministra se encuentra dentro de los rangos normales.

°C: grados Celsius

m: metros

mm: milímetros

KPH: kilómetros por hora

GOES: Geostationary Operational Environmental Satellites (Satélite Geoestacionario Operacional Ambiental).

GOES-13 es el designado GOES-Este, localizado en 75° W sobre el ecuador geográfico.

PNN: Parque Nacional Natural

SFF: Santuario de Fauna y Flora

XM: XM Compañía de Expertos en Mercados S.A ESP; es una filial del grupo empresarial ISA.