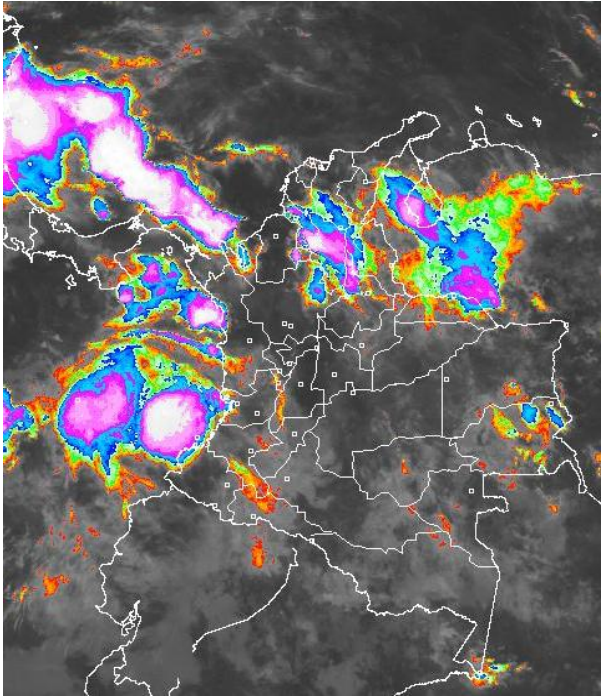


## CONDICIONES HIDROMETEOROLÓGICAS ACTUALES

En varios sectores del territorio nacional se registraron precipitaciones, especialmente en el piedemonte oriental de la cordillera oriental. Se mantiene la **ALERTA ROJA** por deslizamientos de tierra en varios sectores de ladera de los Santanderes y del Piedemonte llanero. **ALERTA ROJA** por niveles altos en la cuenca baja del río Magdalena.

### IMAGEN SATELITAL

Imagen GOES - 13 \* 15 de Junio de 2011 \* Hora 7:15 a. m. HLC



### LO MÁS DESTACADO

- Las lluvias de mayor consideración han sido reportadas en los departamentos de Putumayo, Caquetá, Meta, Casanare y Cauca, alcanzando el mayor volumen en el municipio de Guapi (Cauca) con 92.5 mm. En Bogotá tendió a prevalecer el tiempo seco, salvo en algunos sectores del Sur de la ciudad donde se registraron lloviznas, el dato más representativo en la estación La Unión (vía Usme) con 2.9 mm.
- En los últimos días continúa evidenciándose un descenso de las precipitaciones y un aumento de las temperaturas máximas del aire, especialmente en sectores de las regiones Caribe y Andina, esta situación podría favorecer en los próximos días la ocurrencia de incendios de la cobertura vegetal. De igual forma son probables eventos de vientos fuertes en algunos sectores del centro y Sur de la región Andina.
- La tendencia de los principales ríos del país es de descenso, sin embargo, en algunos sectores se mantiene la afectación a las poblaciones ribereñas por lo cual se sugiere estar atentos y no bajar la guardia.
- En la cuenca baja del río Magdalena se mantiene la **ALERTA ROJA** por niveles altos, aunque su tendencia es de descenso, especialmente entre Gamarra (Cesar) y su desembocadura en el Mar Caribe, incluyendo la Ciénaga de Zapatoza y el Canal del Dique. Se destacan los niveles altos registrados en el Brazo de Mompóx, los cuales ocasionan inundaciones lentas en amplios sectores de la Depresión Momposina (destacándose el municipio de Mompóx y varios de sus corregimientos).
- En varios sectores de áreas inestables de los Santanderes y del Piedemonte llanero persiste la **ALERTA ROJA** por deslizamientos de tierra, particularmente en Casanare, Boyacá, Cundinamarca y Meta.

### ESTADO DE LOS EMBALSES

A continuación se relacionan los volúmenes útiles diarios de reservas de los embalses, en porcentaje, de acuerdo con información de XM (actualizado hasta las 5:00 a. m. del día anterior):

\* Información suministrada directamente por los operadores

EMBALSE	DEPARTAMENTO	%	OBSERVACIÓN *
PLAYAS	Antioquia	108.57	<b>ALERTA ROJA</b>
PRADO	Tolima	106.21	<b>ALERTA NARANJA</b>
PENOL	Antioquia	100.15	<b>ALERTA AMARILLA</b>
GUAVIO	Cundinamarca	96.38	<b>ALERTA BLANCA</b>
CALIMA1	Valle del Cauca	95.50	
RIOGRANDE 2	Antioquia	94.99	
MUÑA	Cundinamarca	93.46	<b>ALERTA BLANCA</b>
SAN LORENZO	Antioquia	90.66	<b>ALERTA ROJA</b>
SALVAJINA	Valle del Cauca	89.57	<b>ALERTA NARANJA</b>
NEUSA	Cundinamarca	89.41	
BETANIA	Huila	81.58	<b>ALERTA AMARILLA</b>

### TEMPERATURAS MÁXIMAS

A continuación se relacionan los municipios donde se presentaron temperaturas iguales o superiores a 35°C:

DEPARTAMENTO	MUNICIPIOS
ATLÁNTICO	Manatí (35.2°C).
BOLÍVAR	María La Baja (35.6°C).
BOYACÁ	Puerto Boyacá (35.2°C).
CESAR	Valledupar (35.6°C) y Codazzi (35.6°C).
LA GUAJIRA	Manaure (35.6°C) y Uribia (35.0°C).
MAGDALENA	Santa Marta (35.4°C) y Pivijay (35.2°C).
NORTE DE SANTANDER	Tibú (35.2°C).
TOLIMA	Ambalema (35.4°C) y Natagaima (35.4°C).

### PRONÓSTICO CONDICIONES METEOROLÓGICAS ESPECIALES

#### ÁREA DEL VOLCÁN CERRO MACHÍN

Cielo entre parcial a mayormente nublado con precipitaciones ligeras en horas de la tarde y noche. INGEOMINAS lo reporta en **NIVEL AMARILLO (III): CAMBIOS EN EL COMPORTAMIENTO DE LA ACTIVIDAD VOLCANICA.**

ELEVACIÓN (pies)	DIRECCIÓN	VELOCIDAD	
		NUDOS	KPH
10,000	SURESTE	10	18
18,000	ESTE	15	28
24,000	SURESTE	15	28
30,000	NORESTE	10	18

#### ÁREA DEL VOLCÁN NEVADO DEL HUILA

Cielo entre parcial a mayormente nublado, precipitaciones ligeras, en horas de la tarde y noche. INGEOMINAS lo reporta en **NIVEL AMARILLO (III): CAMBIOS EN EL COMPORTAMIENTO DE LA ACTIVIDAD VOLCANICA.**

ELEVACIÓN (pies)	DIRECCIÓN	VELOCIDAD	
		NUDOS	KPH
10,000	SURESTE	10	18
18,000	ESTE	20	37
24,000	SURESTE	15	28
30,000	NORESTE	15	28

#### ÁREA DEL VOLCÁN GALERAS

Cielo nublado, se prevé precipitaciones de variada intensidad, en horas de la tarde y noche. INGEOMINAS lo reporta en **NIVEL AMARILLO (III): CAMBIOS EN EL COMPORTAMIENTO DE LA ACTIVIDAD VOLCANICA.**

ELEVACIÓN (pies)	DIRECCIÓN	VELOCIDAD	
		NUDOS	KPH
10,000	SURESTE	10	18
18,000	ESTE	15	28
24,000	SURESTE	20	37
30,000	NORESTE	15	28

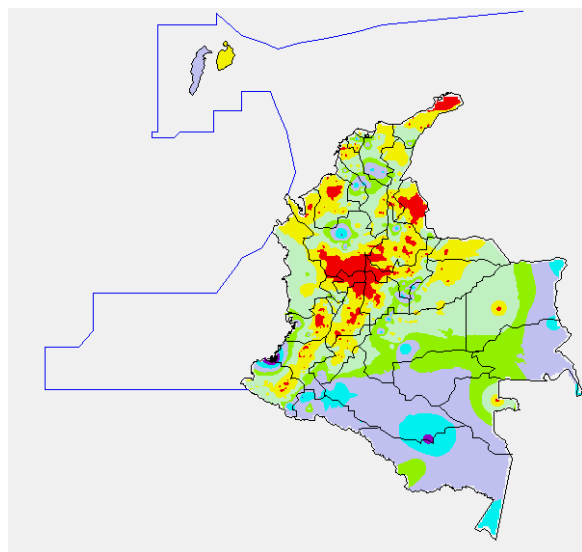
## PRECIPITACIONES

A continuación se relacionan los municipios donde en las últimas 24 horas se registraron precipitaciones iguales o superiores a **20 mm**:

DEPARTAMENTO	MUNICIPIOS
AMAZONAS	Leticia-Aeropuerto (24.5).
ANTIOQUIA	Valdivia (42.0) y Yarumal (30.0).
ATLÁNTICO	Baranoá (35.0).
BOLIVAR	Magangué (27.0).
BOYACÁ	Macanal (26.0)
CAQUETÁ	Solano (43.0), Valparaíso (32.0), Florencia-Larandía (26.0), Florencia-Aeropuerto (23.6) y San José de Fragua (22.6).
CASANARE	Chámeza (32.0), Sabanalarga (26.0) y Rondón (20.0).
CAUCA	Guapi-Aeropuerto (92.5).
CESAR	Astrea (22.0).
GUAINIA	Puerto Inírida (21.0).
HUILA	Isnos (25.0)
MAGDALENA	Nueva Granada (24.0).
META	Puerto Rico (38.0), Acacias (36.0), Villavicencio-Servitá (33.0), Lejanías (30.0) y Restrepo (20.0).
NARIÑO	Puerres (42.7).
PUTUMAYO	San Francisco-T.V. (64.5), San Francisco-Chungacaspí (29.8), Mocoa-Acueducto (25.0), Villagarzón (22.5), Mocoa-El Pepino (21.0) y Puerto Leguizamo (20.8).
SANTANDER	Sabana de Torres (37.6).
SUCRE	San Benito Abad (32.0).
VALLE DEL CAUCA	Cali-Yanaconas (22.0).
VICHADA	Puerto Carreño (26.4).

## MAPA DE PRECIPITACIÓN DIARIA

Desde las 7:00 a.m. del martes 14 de junio hasta las 7:00 a.m. del miércoles 15 de junio de 2011



0.0 mm	0.1 a 1.0 mm	1.1 a 5.0 mm	5.1 a 10.0 mm
10.1 a 20.0 mm	20.1 a 40.0 mm	40.1 a 60.0 mm	> de 60.1 mm

## ALERTAS VIGENTES

Para mayor información sobre el pronóstico del estado del tiempo, Informes Técnicos Diarios y Comunicados Especiales, e informes de otras áreas temáticas, tales como Hidrología, Deslizamientos de tierra e Incendios forestales, se sugiere consultar los link que se encuentran en la página principal del instituto [www.ideam.gov.co](http://www.ideam.gov.co)

## PRONÓSTICO METEOROLÓGICO

REGIÓN	PRONÓSTICO
SABANA DE BOGOTÁ	En horas de la mañana se prevé cielo parcialmente nublado con predominio de tiempo seco e intervalos soleados. Después del mediodía se espera un pequeño incremento de la nubosidad y se podrían presentar algunas lloviznas eventuales. Temperatura máxima estimada de 20°C. Para mañana, cielo parcialmente nublado con predominio de tiempo seco en la mañana. En la tarde y noche no se descartan algunas lloviznas pasajeras.
ANDINA	Durante la mañana predominará cielo entre parcial y mayormente nublado sin descartar algunas lloviznas sectorizadas de Valle, Cauca y Huila. En horas de la tarde y noche se prevé cielo parcialmente nublado con lluvias entre ligeras y moderadas en sectores dispersos de Antioquia y Santander. Algunas lloviznas ligeras en zonas de Cundinamarca, Boyacá, Huila, Cauca, Valle y Nariño. Para mañana, precipitaciones de ligeras a moderadas en santanderes, Antioquia, Eje Cafetero y Cundinamarca; lloviznas en sectores de la región montañosa sur.
CARIBE	En horas de la mañana se estima cielo mayormente nublado con lluvias de variada intensidad y posibilidad de tormentas eléctricas en el sur de Magdalena, centro y sur de Bolívar y Cesar. En la tarde y noche se esperan lluvias entre ligeras y moderadas en el centro y sur del litoral, zonas de Urabá, Córdoba, Sucre, Magdalena y Bolívar. Para mañana, precipitaciones de ligeras a moderadas en La Guajira, Cesar, Magdalena, Bolívar y centro del litoral.
ARCHIPIÉLAGO DE SAN ANDRÉS, PROVIDENCIA Y SANTA CATALINA	Se espera que en las islas de San Andrés y Providencia cielo nublado con lluvias entre moderadas y fuertes con tormentas eléctricas. Para mañana, cielo parcialmente nublado con algunas precipitaciones.
MAR CARIBE	Cielo nublado con lluvias entre moderadas y fuertes con tormentas eléctricas en el occidente y golfo de Urabá. Para mañana, cielo parcialmente nublado con algunas precipitaciones en el occidente del área marítima y frente a las costas de La Guajira.
PACIFICA	Durante la jornada y principalmente en horas tempranas, se espera cielo nublado y lluvias de variada intensidad en las costas de Chocó, Valle, Cauca y Nariño. Para mañana, cielo parcialmente nublado con precipitaciones a lo largo de la región.
INSULAR PACÍFICO	Cielo nublado con lluvias entre ligeras y moderadas con algunas tormentas eléctricas. Para mañana, se prevé cielo mayormente nublado con lluvias ligeras.
OCEANO PACÍFICO	Cielo nublado con lluvias de variada intensidad con algunas tormentas eléctricas. Para mañana, se prevé cielo mayormente nublado con lluvias de ligeras a moderadas en el norte y occidente.
ORINOQUIA	Cielo parcialmente nublado con algunas lluvias en Arauca y oriente de Vichada. Para mañana, lluvias de ligeras a moderadas en sectores de Arauca, Casanare, Meta y Vichada.
AMAZONIA	Cielo parcialmente nublado con lluvias ligeras en el Piedemonte Amazónico y sectores dispersos de Guainía y Amazonas. Para mañana, precipitaciones de ligeras a moderadas en zonas de Guainía, Vaupés, Amazonas, Caquetá y Putumayo.

## REGIÓN CARIBE

### ALERTA ROJA CUENCA BAJA DEL RÍO MAGDALENA

Continúan altos los niveles del río Magdalena en toda su cuenca baja; aunque se han registrado descensos moderados de sus niveles, éstos superan en varios sectores las cotas de afectación lo cual está ocasionando inundaciones lentas, por lo cual se recomienda mantener las medidas que se han tomado hasta ahora. A continuación se relacionan los sectores con mayor afectación:

- **Bolívar:** San Felipe y El Salto, ubicados en la margen derecha del brazo de Mompóx; Magangué, San Pablo, Calamar, Cantagallo y Hatillo de Loba (corregimientos de San Miguel y Juana Sánchez en la margen derecha de Brazo de Loba).
- **Cesar:** Gamarra tanto en sectores rurales como urbanos del municipio, especialmente en el corregimiento de Capulco; adicionalmente a las poblaciones ribereñas de la Ciénaga de Zapatosa, tales como Chimichagua y Saloa.
- **Depresión Momposina:** debido a los niveles altos que registra el río Magdalena por el Brazo de Mompóx, se presentan inundaciones lentas, principalmente en el municipio de Mompóx; por lo anterior se recomienda a pobladores ribereños en zonas bajas estar atentos ante nuevos incrementos, los cuales también podrían incidir en afectaciones para el dique marginal que encausa el río; ésta recomendación se extiende, entre otros, para los corregimientos de Tierra Firme, La Loma, Rinconada, Ancón, Guataca, Pueblo Nuevo, San

Nicolás, Guaymaral, Cosquillas, La Candelaria, Caldera, San Luis y Carmen de Cicuco, e igualmente, para amplios sectores del casco urbano de Mompóx.

- **Magdalena:** Belén en la Ciénaga de Zapatoza, Tenerife, Santa Ana, Pedraza y El Banco.

#### **ALERTA NARANJA:** INCENDIOS DE LA COBERTURA VEGETAL

Amenaza alta de ocurrencia de incendios de la cobertura vegetal en zonas de bosques, cultivos y pastos, localizados en los siguientes municipios y sectores aledaños:

- **Bolívar:** Arjona, Cartagena De Indias, Santa Catalina, Santa Rosa y Turbaco.
- **La Guajira:** Manaure.

#### **ALERTA AMARILLA:** CRECIENTES SÚBITAS EN RÍOS Y QUEBRADAS DE LA SIERRA NEVADA DE SANTA MARTA.

Se mantiene la amenaza de lluvias en estribaciones de la Sierra Nevada de Santa Marta, por lo que se recomienda estar pendientes ante la posibilidad de crecientes súbitas en los ríos Manzanares, Guachaca, Tucurínca, Aracataca, Fundación, Sevilla y Algarrobo. Igual condición se presenta en la cuenca media y baja del río Ranchería y varios de sus afluentes, se recomienda especial atención a los pobladores ribereños de la zona rural y urbana de Manaure (La Guajira).

### REGIÓN ANDINA

#### **ALERTA ROJA:** DESLIZAMIENTOS DE TIERRA

Probabilidad moderada a alta por ocurrencia de deslizamientos de tierra ocasionados por lluvias en los departamentos de:

- **Norte de Santander:** Cacota, Chitaga, Herrán, Mutiscua, Pamplona y Ragonvalia.
- **Santander:** Chimá, Concepción, Confines, Contratación, Curití, El Carmen, El Guacamayo, Enciso, Guadalupe, Guapota y Málaga.

#### **ALERTA NARANJA:** NIVELES ALTOS EN EL RÍO BOGOTÁ

En la estación de Santa Rosita localizada en Suesca (Cundinamarca), se registra una tendencia al descenso, sin embargo persisten las afectaciones por desbordamientos en sectores del Distrito Capital, especialmente en Puente La Virgen donde conforme con la información del Acueducto de Bogotá se reporta **ALERTA NARANJA**.

#### **ALERTA NARANJA:** EMBALSE DE PRADO

De acuerdo con el reporte de hoy de EPSA a las 7:00 a.m., el embalse de Prado presenta un volumen útil de 106.21%, manteniendo compuertas cerradas y presentando un caudal estable aguas arriba.

#### **ALERTA NARANJA:** DESLIZAMIENTOS DE TIERRA

Probabilidad moderada a alta de ocurrencia de deslizamientos de tierra ocasionados por lluvias en los departamentos de:

- **Boyacá:** Almeida, Aquitania, Berbeo, Chinavita, Chiscas, Duitama, El Espino, Garagoa, Güicán, Jenesano, Nuevo Colon, Pachavita, Panqueba, Pesca, Ramiriquí, Rondón, San Eduardo, Somondoco, Sutatenza, Tota, Úmbita, Ventaquemada, Viracachá y Zetaquirá.
- **Cundinamarca:** El Colegio.
- **Antioquia:** Cañasgordas, Giraldo, Buritica, Abriaquí, Valdivia y Urrao.

#### **ALERTA NARANJA:** INCENDIOS DE LA COBERTURA VEGETAL

Amenaza alta de ocurrencia de incendios de la cobertura vegetal en zonas de bosques, cultivos y pastos, localizados en los siguientes municipios y sectores aledaños:

- **Antioquia:** Frontino.
- **Boyacá:** Ráquira, San Miguel De Sema y Tinjacá.
- **Caldas:** Villamaría.
- **Cauca:** Argelia, Caloto, Corinto, El Tambo, Guachené, Mercaderes, Miranda, Padilla, Piendamó, Puerto Tejada, Santander De Quilichao, Toribio y Villa Rica.
- **Cundinamarca:** Beltrán, Nilo y Puli.
- **Huila:** Baraya, Campoalegre, Colombia, Neiva, Palermo, Rivera, Tello, Villavieja y Yaguará.
- **Nariño:** Ancuya, Chachagüí, Consacá, El Peñol, El Rosario, El Tambo, Guaitarilla, Imués, Los Andes, Nariño, Taminango, Tangua, Túquerres, Yancuanquer.
- **Norte de Santander:** Cáchira.
- **Quindío:** Armenia, Génova y Pijao.
- **Santander:** Guaca, San Andrés y San Gil.
- **Tolima:** Alpujarra, Cajamarca, Chaparral, Ibagué, Melgar, Natagaima, Planadas, Rioblanco y Roncesvalles.
- **Valle del Cauca:** Andalucía, Bolívar, Buga, Bugalagrande, Cali, Candelaria, El Cerrito, Florida, Ginebra, Guacarí, Jamundí, Palmira, Pradera, Riofrio, Roldanillo, San Pedro, Sevilla, Trujillo, Tulúá, Yumbo y Zarzal.

Especial atención para el Parque Nacional Natural Cordillera de los Picachos, Parque Nacional Natural Nevado del Huila, Parque Nacional Natural Las Hermosas.

### REGION ORINOQUIA

#### **ALERTA ROJA:** DESLIZAMIENTOS DE TIERRA

Probabilidad alta de ocurrencia de deslizamientos de tierra ocasionados por lluvias en los departamentos de:

- **Boyacá:** Cubará, Campohermoso, Chivor, Labranzagrande, Macanal, Miraflores, Páez, Pajarito y San Luis de Gaceno.
- **Casanare:** Aguazul, Tauramena, Monterrey, Sabanalarga, Yopal, Nunchia, Pore, Támara, Paz de Ariporo y Hato Corozal.
- **Cundinamarca:** Gachalá, Junín, Medina, Chipaque, Guayabetal, Quetame y Paratebueno.
- **Meta:** San Luis de Cubarral, Villavicencio Guamal, Restrepo, Granada, Mesetas, San Juan de Arama, Restrepo, Lejanías, Acacias, El Castillo, San Martín, El Dorado, Vistahermosa, La Macarena y El Calvario.
- **Norte de Santander:** Toledo

Especial atención ameritan las vías Bogotá-Villavicencio, Villavicencio-Yopal, Yopal-Hato Corozal y Yopal-Pajarito.

#### **ALERTA AMARILLA:** CUENCA MEDIA Y BAJA DEL RIO ARAUCA

Se mantiene los niveles altos con moderadas fluctuaciones para el río Arauca, a la altura de la población de Arauquita, no se descartan nuevos ascensos durante los próximos días en Arauquita y con el paso de la onda de crecida se esperan incrementos importantes en la ciudad de Arauca. Se recomienda especial atención a los puntos más bajos de las riberas del río, particularmente en sectores Arauquita-Carretero, Santacruz-Bocas de Las Gaviotas y Los Mangos-Arauca.

#### **ALERTA AMARILLA:** CRECIENTES SÚBITAS EN RÍOS Y QUEBRADAS DEL PIEDEMONTES LLANERO

Para el día de hoy se mantiene la probabilidad de crecientes súbitas en ríos y quebradas del Piedemonte llanero por causa de las lluvias pronosticadas.

### REGIÓN AMAZÓNICA

#### **ALERTA NARANJA:** DESLIZAMIENTOS DE TIERRA

Probabilidad moderada a alta de ocurrencia de deslizamientos de tierra ocasionados por lluvias en los departamentos de:

- **Caquetá:** San José de Fragua, San Vicente del Caguán, Albania, El Doncello, Florencia y Belén de los Andaquíes.
- **Putumayo:** Mocoa, San Francisco, Orito, Santiago y Villa Garzón.

#### **ALERTA AMARILLA:** NIVELES ALTOS EN EL RIO GUAVIARE

Se mantienen los niveles altos y en aumento en el río Guaviare y se recomienda especial atención a los pobladores de barrios bajos de San José del Guaviare, no se descarta la ocurrencia de nuevas crecientes. Los niveles del Río Guayabero se mantienen también en condiciones críticas.

### REGIÓN PACÍFICA

#### **ALERTA NARANJA:** DESLIZAMIENTOS DE TIERRA

Probabilidad moderada a alta de ocurrencia de deslizamientos de tierra en los municipios de:

- **Chocó:** Quibdó, Paimadó, Istmina, Nuquí, El Carmen y San José del Palmar.
- **Nariño:** Barbacoas y Ricaurte.

Especial atención amerita la vía Cali-Buenaventura.

#### **ALERTA AMARILLA:** CRECIENTES SÚBITAS EN EL RIO ATRATO

El pronóstico mantiene la posibilidad de lluvias importantes en la tarde y noche del día de hoy por tal razón se emite una **ALERTA AMARILLA** por crecientes súbitas para la cuenca alta del río Atrato, se recomienda a pobladores ribereños estar atentos a los niveles del río.

## MAR CARIBE

### ALERTA NARANJA: OLEAJE Y VIENTO

En el Centro y Oriente de la zona marítima aguas adentro, se mantendrá el oleaje con valores entre 2.0 – 4.0 metros y el viento con velocidades entre 20 – 30 nudos (37 – 56 km/h), se sugiere a usuarios de embarcaciones menores consultar con las Capitanías de puerto antes de zarpar.

### ALERTA AMARILLA: PLEAMARES

En los próximos días hasta 17 de junio del presente año se espera una de las pleamares más significativas del mes en la costa Caribe nacional, asociada con la marea astronómica, se recomienda a habitantes costeros estar atentos a la evolución del fenómeno.

### ALERTA AMARILLA: TIEMPO LLUVIOSO

En el Occidente de la zona marítima nacional, incluido el Archipiélago de San Andrés y Providencia, y el Golfo de Urabá, se prevén lluvias de variada intensidad, acompañadas en algunos casos de actividad eléctrica y rachas de viento, se sugiere a usuarios de pequeñas embarcaciones consultar con las Capitanías de puerto en zonas de inminente tempestad.

## OCÉANO PACÍFICO

### ALERTA AMARILLA: TIEMPO LLUVIOSO

En amplios sectores del Pacífico colombiano se advierten condiciones lluviosas durante la jornada con posibilidad de tormentas eléctricas y ráfagas de viento, se recomienda a usuarios de embarcaciones de poco calado consultar con las Capitanías de puerto.

### ALERTA AMARILLA: OLEAJE Y VIENTO

En alta mar, incluida el área de la Isla de Malpelo se espera oleaje y viento con valores de amenaza para la navegación menor, la altura de las olas prevista entre 2.0 – 3.0 metros y el viento entre 20 – 25 nudos (37 – 46 km/h), se sugiere a usuarios consultar con las Capitanías de puerto al transitar por el área.

### ALERTA AMARILLA: PLEAMARES

Des del día de mañana y hasta el próximo 21 de junio del presente año se espera una de las pleamares más representativas del mes en el litoral nacional, asociada con la marea astronómica, se recomienda a habitantes costeros estar atentos a la evolución del fenómeno.

Ricardo LOZANO PICÓN, Director General  
María Teresa MARTÍNEZ GÓMEZ, Jefe Oficina de Pronósticos y Alertas  
Daniel USECHE SAMUDIO, Coordinador de Alertas Ambientales

Profesionales en turno:

Gloria LEÓN, Nicolás CUADROS, Juan ARAGÓN, Hernando WILCHES, Eliana RINCON, Jairo SALAZAR,  
Carlos ROCHA, Mauricio TORRES, Juan ALAMEDA y Edgar GUTIERREZ.

Internet: <http://www.ideam.gov.co>

Correo electrónico [alertasideam@gmail.com](mailto:alertasideam@gmail.com) [alertasideam@ideam.gov.co](mailto:alertasideam@ideam.gov.co)  
Carrera 10 N° 20 - 30 \*\* Piso 9, Bogotá, D.C.

Teléfono: 3421586

**ALERTA ROJA. PARA TOMAR ACCIÓN** Advierte a los sistemas de prevención y atención de desastres sobre la amenaza que puede ocasionar un fenómeno con efectos adversos sobre la población, el cual requiere la atención inmediata por parte de la población y de los cuerpos de atención y socorro. Se emite una alerta sólo cuando la identificación de un evento extraordinario indique la probabilidad de amenaza inminente y cuando la gravedad del fenómeno implique la movilización de personas y equipos, interrumpiendo el normal desarrollo de sus actividades cotidianas.

**ALERTA NARANJA. PARA PREPARARSE** Indica la presencia de un fenómeno. No implica amenaza inminente y como tanto es catalogado como un mensaje para informarse y prepararse. El aviso implica vigilancia continua ya que las condiciones son propicias para el desarrollo de un fenómeno, sin que se requiera permanecer alerta.

**ALERTA AMARILLA. PARA INFORMARSE** Es un mensaje oficial por el cual se difunde información. Por lo regular se refiere a eventos observados, reportados o registrados y puede contener algunos elementos de pronóstico a manera de orientación. Por sus características pretéritas y futuras difiere del aviso y de la alerta, y por lo general no está encaminado a alertar sino a informar.

**CONDICIONES NORMALES** La información que se suministra se encuentra dentro de los rangos normales.

°C: grados Celsius

m: metros

mm: milímetros

KPH: kilómetros por hora

GOES: Geostationary Operational Environmental Satellites (Satélite Geoestacionario Operacional Ambiental).

GOES-13 es el designado GOES-Este, localizado en 75° W sobre el ecuador geográfico.

PNN: Parque Nacional Natural

SFF: Santuario de Fauna y Flora

XM: XM Compañía de Expertos en Mercados S.A ESP; es una filial del grupo empresarial ISA.