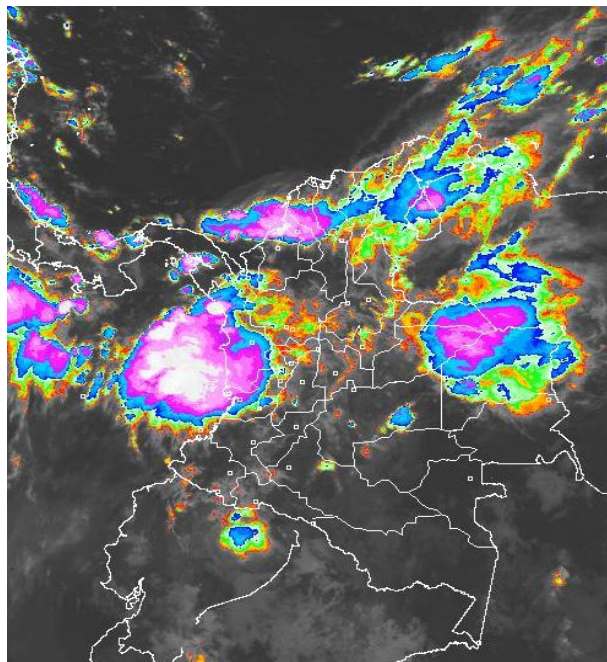


CONDICIONES HIDROMETEOROLÓGICAS ACTUALES

El paso de una nueva onda tropical ha favorecido el incremento de las precipitaciones en el territorio nacional, sin embargo, se mantiene el descenso del nivel del río Magdalena en la mayor parte de su cuenca, al igual que en los ríos de la vertiente Pacífica. En algunos sectores de las regiones Caribe, Andina y Orinoquia persiste la amenaza por deslizamientos de tierra.

IMAGEN SATELITAL

Imagen GOES - 13 * 30 de junio de 2011 * Hora 7:15 a. m. HLC



PRONÓSTICO CONDICIONES METEOROLÓGICAS ESPECIALES

ÁREA DEL VOLCÁN CERRO MACHÍN

Cielo parcialmente nublado con lluvias entre ligeras y moderadas en la tarde y noche.

INGEOMINAS lo reporta en **NIVEL AMARILLO (III): CAMBIOS EN EL COMPORTAMIENTO DE LA ACTIVIDAD VOLCANICA.**

ELEVACIÓN (pies)	DIRECCIÓN	VELOCIDAD	
		NUDOS	KPH
10,000	SURESTE	5	9
18,000	ESTE	5 - 10	9 - 18
24,000	SURESTE	5 - 10	9 - 18
30,000	SUROESTE	5 - 10	9 - 18

ÁREA DEL VOLCÁN NEVADO DEL HUILA

Cielo entre parcial y mayormente nublado con lluvias moderadas.

INGEOMINAS lo reporta en **NIVEL AMARILLO (III): CAMBIOS EN EL COMPORTAMIENTO DE LA ACTIVIDAD VOLCANICA.**

ELEVACIÓN (pies)	DIRECCIÓN	VELOCIDAD	
		NUDOS	KPH
10,000	VARIABLE	5	9
18,000	VARIABLE	10 - 15	18 - 28
24,000	NORESTE	10 - 15	18 - 28
30,000	VARIABLE	10	18

ÁREA DEL VOLCÁN GALERAS

Cielo mayormente nublado con lluvias y lloviznas especialmente en la tarde y noche.

INGEOMINAS lo reporta en **NIVEL AMARILLO (III): CAMBIOS EN EL COMPORTAMIENTO DE LA ACTIVIDAD VOLCANICA.**

ELEVACIÓN (pies)	DIRECCIÓN	VELOCIDAD	
		NUDOS	KPH
10,000	ESTE	5	9
18,000	NORESTE	5 - 10	9 - 18
24,000	VARIABLE	5	9
30,000	SURESTE	5 - 10	9 - 18

LO MÁS DESTACADO

- En las últimas 24 horas se registraron lluvias importantes en los departamentos de Meta, Santander y Nariño, alcanzando el mayor volumen en el municipio de Mocoa, en la estación Puerto Limón con 109.1 mm. En Bogotá se presentaron lloviznas sectorizadas, el mayor dato reportado en la estación San Benito (Río Tunjuelito) con 3.1 mm.
- ALERTA NARANJA** en la cuenca baja del río Magdalena debido al descenso del nivel, a pesar de que en algunos sectores como en Magangué y Arjona (Bolívar) y en el Canal del Dique los niveles oscilan en el rango de altos. Se prevé que la condición de descenso continúe en el transcurso del mes, durante el cual los niveles alcanzarán registros similares a los históricos para la época.
- El río Atrato y varios de sus afluentes, presentan considerable descenso, pero todavía continúan anegando algunas zonas urbanas, por lo que se recomienda **ALERTA AMARILLA**, particularmente a la altura de Quibdó (Chocó).
- Se mantiene la **ALERTA ROJA** por deslizamientos de tierra en el municipio de Toledo (Norte de Santander).
- Aunque continúan registrándose lluvias en amplios sectores del territorio nacional todavía se presenta amenaza por incendios de la cobertura vegetal en algunas zonas del centro y Sur de la Región Andina.

ESTADO DE LOS EMBALSES

A continuación se relacionan los volúmenes útiles diarios de reservas de algunos embalses (en porcentaje), de acuerdo con información de XM (actualizado hasta las 5:00 a. m. del día anterior):

EMBALSE	DEPARTAMENTO	%	OBSERVACIÓN *
PLAYAS	Antioquia	114.97	ALERTA ROJA
RIOGRANDE 2	Antioquia	103.00	
PEÑOL	Antioquia	101.66	ALERTA AMARILLA
TRONERAS	Antioquia	100.75	
MUÑA	Cundinamarca	100.05	ALERTA BLANCA
GUAVIO	Cundinamarca	90.73	ALERTA AMARILLA
BETANIA	Huila	89.37	ALERTA BLANCA

* Información suministrada directamente por los operadores

TEMPERATURAS MÁXIMAS

A continuación se relacionan los municipios donde se presentaron temperaturas iguales o superiores a **35°C**:

DEPARTAMENTO	MUNICIPIOS
BOLIVAR	Arjona (35.4°C) y María la baja (35.0°C).
CESAR	Valledupar (35.2°C).
HUILA	Villavieja (35.2°C).
LA GUAJIRA	Manaure (36.2°C) y Riohacha (35.0°C).
MAGDALENA	Zona Bananera (35.2°C).
SANTANDER	Puerto Parra (35.2°C).
TOLIMA	Natagaima (36.4°C) y Ambalema (35.0°C).

TEMPERATURAS MÍNIMAS

A continuación se relacionan los municipios donde se presentaron temperaturas inferiores a **5°C**:

DEPARTAMENTO	MUNICIPIOS
BOYACA	Duitama (4.2°C).
CUNDINAMARCA	Madrid (4.0°C) y Suba (4.2°C).
NARIÑO	Ipiales (3.2°C).

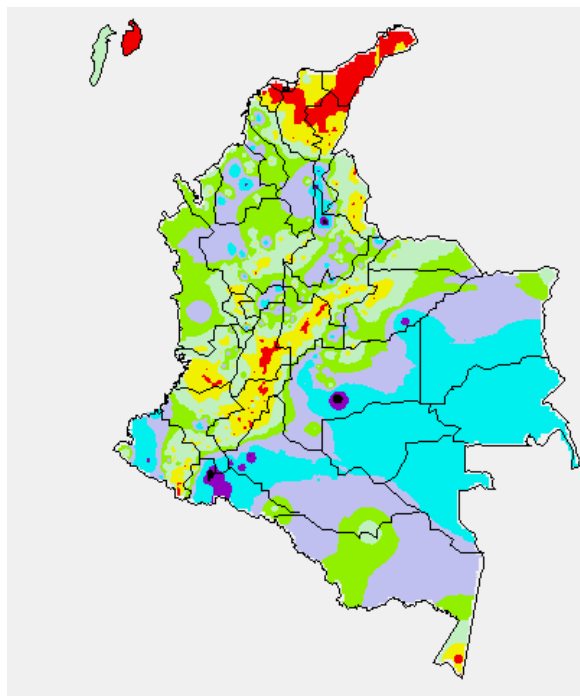
PRECIPITACIONES

A continuación se relacionan los municipios donde en las últimas 24 horas se registraron precipitaciones iguales o superiores a **20 mm**:

DEPARTAMENTO	MUNICIPIOS
ANTIOQUIA	Giraldo (40.0), Belmira (38.9), Caldas (35.1), Sonsón (32.5), Amalfi (27.0) y Cañasgordas (22.8).
BOLÍVAR	María la baja (26.5), Arjona (24.5) y Simití (20.5).
BOYACÁ	Cubará (38.0) y Campohermoso (29.8).
CALDAS	Marquetalia (32.0), Pensilvania (27.0) y Samaná (26.0).
CAQUETÁ	Florencia-Larandía (68.0), San José de Fragua (48.3), Valparaiso (45.5) y Solano (23.0).
CASANARE	Orocué (45.0) y Sabanalarga (34.0).
CAUCA	Rosas (42.8), Guapi (23.8)
CESAR	Gamarra (53.0), San Alberto (46.1), Pelaya (45.7)
CÓRDOBA	Planeta Rica (43.0), Tierralta (30.8), Montería-Aeropuerto (25.8)
CUNDINAMARCA	Medina (28.0), La Vega (27.0) y Guaduas (25.1)
CHOCÓ	Istmina (20.0)
GUAINÍA	Puerto Inírida (37.0).
GUAVIARE	San José de Guaviare (28.0)
META	Puerto Rico (80.0), San Juan de Arama-Mesa Fernández (38.0), Lejanías (37.0), Villavicencio-Servitá (36.0), Cubarral (32.0), Acacias (30.0), San Luis de Cubarral (30.0), Vistahermosa (30.0), San Juan de Arama (20.0) y Villavicencio-ICA (20.0).
NARIÑO	Barbacoas-Junín (45.0), Cumbal (38.0), Magui (37.0), Barbacoas-Altaquer (36.5), Barbacoas (31.8) y Samaniego (20.0).
PUTUMAYO	Mocoa-Puerto Limón (109.1), Villagarzón-Puerto Umbria (65.2), Villagarzón (39.0), Mocoa-El Pepino (28.0), Mocoa-Acueducto (26.4), Puerto Asis (21.4)
RISARALDA	Santa Rosa de Cabal-Pez Fresco (48.9)
SANTANDER	Sabana de Torres-Villa de Leiva (75.4), Sabana de Torres (71.4), Gámbita (36.5), Chima (36.0), Confines (27.4), Guavata (26.0), Zapatoca (25.0), Molagavita (24.0), Suaíta (23.5), San Andrés (22.2)
SUCRE	Sincelejo (32.0), Corozal-Aeropuerto (23.2)
VALLE DEL CAUCA	Bugalagrande (20.0)
VAUPÉS	Vaupés (37.0) y Mitú (21.0).
VICHADA	Cumaribo (25.0).

MAPA DE PRECIPITACIÓN DIARIA

Desde las 7:00 a.m. del miércoles 29 de junio hasta las 7:00 a.m. del jueves 30 de junio de 2011



0.0 mm	0.1 a 1.0 mm	1.1 a 5.0 mm	5.1 a 10.0 mm
10.1 a 20.0 mm	20.1 a 40.0 mm	40.1 a 60.0 mm	> de 60.1 mm

PRONÓSTICO METEOROLÓGICO

REGIÓN	PRONÓSTICO
SABANA DE BOGOTÁ	En la mañana cielo parcialmente nublado, después del medio día se estima incremento de la nubosidad ocasionando lluvias ligeras en varios sectores de la ciudad. Temperatura máxima estimada de 20°C. Para mañana se estima cielo nublado con intervalos de lluvias ligeras y lloviznas durante el día.
ANDINA	En la mañana cielo mayormente nublado sin descartar lluvias ligeras en las montañas Santandereanas, Sur de Cundinamarca y Eje Cafetero. En la tarde y noche se esperan lluvias moderadas a fuertes en montañas santandereanas, Eje cafetero, Antioquia y montañas de Cauca, Valle y Nariño. Lluvias entre ligeras a moderadas en el altiplano cundiboyacense, Huila y Tolima. Para mañana en la mañana se esperan lluvias ligeras en Santanderes, altiplano cundiboyacense, Antioquia y Eje Cafetero. En la tarde se espera tiempo lluvioso en zonas de montaña a lo largo de las tres cordilleras, las más significativas en montañas de Cauca, Valle, Antioquia, Eje Cafetero y Santanderes.
CARIBE	En la mañana parcialmente nublado, con posibilidad de lluvias ligeras en la Sierra Nevada de Santa Marta, en sectores de Córdoba, Bolívar, Sucre y Cesar. En la tarde precipitaciones moderadas a fuertes en Cesar y en Sur de los departamentos de Sucre, Bolívar y Córdoba, Sierra Nevada de Santa Marta y Urabá. Lluvias ligeras a moderadas en Atlántico y sectores de La Guajira. Para mañana se espera cielo mayormente nublado con lluvias de variada intensidad en gran parte de la región, salvo en el Norte de La Guajira, especialmente en la mañana y tarde.
ARCHIPIÉLAGO DE SAN ANDRÉS, PROVIDENCIA Y SANTA CATALINA	Cielo mayormente nublado con intervalos de lluvias especialmente en horas de la tarde y noche. Para mañana se espera tiempo lluvioso, las lluvias más significativas se presentarán en la madrugada y mañana.
MAR CARIBE	En el día se prevé cielo mayormente nublado con intervalos de lluvias de variada intensidad, las más intensas se concentrarán hacia el Occidente y Oriente del Mar Caribe colombiano. Para mañana nubosidad variable con intervalos de lluvias entre ligeras a moderadas en gran parte del área marítima.
PACIFICA	En la mañana cielo nublado con lluvias moderadas en Chocó y Valle. En la tarde y noche se esperan lluvias moderadas en Chocó y costas de Valle y Cauca. Lluvias ligeras a moderadas en Nariño. Para mañana lluvias moderadas en Chocó y lluvias menos intensas en Valle, Cauca y Nariño, especialmente en la noche.
INSULAR PACÍFICO	Cielo nublado, con intervalos de lluvias entre ligera a moderadas. Para mañana nubosidad variable con lluvias particularmente en la madrugada y noche.
OCEANO PACÍFICO	En la mañana nubosidad variable con intervalos de lluvias moderadas a fuertes acompañadas de tormentas eléctricas, en alta mar. En la noche lluvias en zonas aledañas a las costas hacia el centro de la Cuenca del Pacifico colombiano. Para mañana cielo nublado con lluvias y tormentas eléctricas en la madrugada y mañana, las lluvias pueden retornar en la noche hacia zonas aledañas a la costa.
ORINOQUIA	En horas de la mañana se estiman lluvias ligeras en Arauca, Casanare, lluvias moderadas en Piedemonte de Meta. En la tarde lluvias en Casanare y Meta incluyendo el Piedemonte llanero, lluvias ligeras en Arauca y Vichada. En la noche se estiman precipitaciones fuertes en el Oriente de Vichada, lluvias ligeras a moderadas en Arauca, Casanare y Meta. Para mañana se estiman lluvias moderadas a fuertes en gran parte de la región, especialmente en la madrugada y mañana.
AMAZONIA	En la mañana se prevé cielo mayormente nublado con intervalos de lluvias entre ligeras a moderadas en el Piedemonte amazónico y Caquetá. En la tarde y noche cielo mayormente nublado con lluvias sectorizadas en la región, las más significativas se esperan en el Piedemonte de Putumayo, Oriente de Guainía, Caquetá y Amazonas. Mañana se estima cielo mayormente nublado e intervalos de lluvias a lo largo del día en gran parte de la región.

ALERTAS VIGENTES

Para mayor información sobre el pronóstico del estado del tiempo, Informes Técnicos Diarios y Comunicados Especiales, e informes de otras áreas temáticas, tales como Hidrología, Deslizamientos de tierra e Incendios forestales, se sugiere consultar los link que se encuentran en la página principal del instituto www.ideam.gov.co

REGIÓN CARIBE

ALERTA NARANJA: CUENCA BAJA DEL RÍO MAGDALENA

Se mantiene la condición de descenso moderado de los niveles en la cuenca baja del río Magdalena, especialmente para el sector comprendido desde El Banco (Magdalena) hasta la desembocadura en el mar Caribe; sin embargo en amplios sectores del Brazo de Loba, particularmente a la altura de la población de Magangué (Bolívar) se presentan niveles que superan la cota de desbordamiento. Se mantienen las inundaciones lentas y se recomienda especial atención en las poblaciones que se encuentran en inmediaciones del Brazo de Mompóx, específicamente la población de Mompóx (Bolívar).

ALERTA NARANJA: CANAL DEL DIQUE

Se mantiene la condición de descenso en para el Canal del Dique; únicamente en algunos sectores, donde se destacan los municipios de Arjona (Bolívar) y Suán (Atlántico), en donde los niveles siguen altos pero por debajo de las cotas de afectación.

ALERTA AMARILLA: DESLIZAMIENTOS DE TIERRA

Probabilidad moderada a alta de ocurrencia de deslizamientos de tierra ocasionados por lluvias en los siguientes sectores:

- **Magdalena:** Santa Marta.
- **Córdoba:** Tierralta.

Especial atención amerita la vía Santa Marta – Riohacha.

ALERTA AMARILLA: CRECIENTES SÚBITAS EN RÍOS QUE DESEMBOCAN EN EL GOLFO DE URABÁ.

Como resultado de la disminución de las lluvias en amplios sectores del Urabá (tanto antioqueño como chochoano), han descendido los niveles de varias de las corrientes en ésta región; sin embargo, debido a que los niveles aún oscilan en el rango de medios a altos, por lo cual no se descartan eventuales crecidas. Se mantiene la recomendación a pobladores de zonas ribereñas bajas, en especial para zonas bajas de los municipios de Medio Atrato (Beté), Bojayá, Vigía del Fuerte, Murindó, Carmen de Atrato (Curbaradó) y Riosucio, todos en el departamento del Coclé, y se prevé que ésta situación se mantenga durante las próximas horas. El nivel de alarma también se extiende para varias corrientes de la vertiente del río Atrato (cuenca alta) formada por la cuenca de los ríos Murindó, Jadegá, Chajeradó, Murrí y Riosucio, entre otros.

ALERTA AMARILLA: RÍO SAN JORGE

Se mantiene la condición de ascenso moderado del río San Jorge lo mismo que de su principal afluente el río San Pedro. Aunque los incrementos de niveles no han causado afectación, se recomienda atención en sitios bajos (especialmente en los municipios de Buenavista, La Apartada y parte de la zona de La Mojana), ante la posibilidad de inundaciones lentas. Los incrementos son resultado a las fuertes precipitaciones registradas desde ayer en la tarde.

ALERTA AMARILLA: INCREMENTOS MODERADOS DEL RÍO SINÚ

En la cuenca media del río Sinú se registran desde anoche incrementos moderados de sus niveles, como resultado de las lluvias registradas en la cuenca media del río Sinú; los incrementos son más notorios en el sector Tierralta-Montería (Córdoba), ante la eventual ocurrencia de crecidas súbitas. Se destaca que los incrementos presentados no han ocasionado afectaciones.

REGIÓN ANDINA

ALERTA ROJA: RÍOS CAUCA Y NECHÍ

En la parte media de la cuenca se recomienda mantener la atención por posibilidad de crecientes súbitas, en el sector Tarazá-Caucasia-Nechí (Antioquia), lo mismo que en zonas bajas del municipio de Canteras (Antioquia); también se presentan niveles altos de sus afluentes (ríos Tarazá y Man). Dicha recomendación también se extiende en zonas bajas (especialmente rurales) del municipio de Caucasia (Antioquia).

ALERTA NARANJA: INCENDIOS DE LA COBERTURA VEGETAL

Amenaza alta de ocurrencia de incendios de la cobertura vegetal en zonas de bosques, cultivos y pastos, localizados en los siguientes municipios y sectores aledaños:

- **Cundinamarca:** Beltrán y Pulí.
- **Tolima:** Ambalema y Natagaima.

ALERTA NARANJA: DESLIZAMIENTOS DE TIERRA

Probabilidad moderada alta por deslizamientos de tierra ocasionados por lluvias en los departamentos de:

- **Antioquia:** Alejandría, Amagá, Betania, Carmen de Viboral, Concepción, Hispania, Jardín, Montebello, San Francisco, Santa Bárbara y Venecia.
- **Boyacá:** Almeida, Aquitania, Berbeo, Boyacá, Chinavita, El Espino, Garagoa, Güicán, Jenesano, Nuevo Colon, Pachavita, Panqueba, Pesca, Ramiriquí, Rondón, Samacá, San Eduardo, Somondoco, Soracá, Sutatenza, Tenza, Tibaná, Úmbita, Ventaquemada, Viracachá y Zetaquirá.
- **Santander:** Chimá, Confines, Contratación, El Carmen, El Guacamayo, Cerrito, Enciso, Guadalupe, Guapota, Oiba, Molagavita y Málaga.

Especial atención ameritan las vías Medellín – Santa Fé de Antioquia; Dabeiba – Mutatá y Bucaramanga – Cúcuta.

ALERTA AMARILLA: EMBALSE DEL GUAVIO

Desde ayer se registra un incremento moderado del embalse de Guavio, presentando un valor de volumen útil de 90.73%; los desembalses han ocasionado incrementos importantes de los ríos Guavio y Upiá.

REGION ORINOQUIA

ALERTA ROJA: RIO INIRIDA

Aunque es condición normal para la época del año, los niveles del río Inírida en la ciudad de Puerto Inírida superan cotas de desbordamiento para la mañana de hoy, y se recomienda a pobladores ribereños estar atentos y desde ya tomar las medidas preventivas. La mayoría de sus afluentes presentan niveles muy altos, donde se destacan: Caño Macú, Caño Tigre, Caño Rico, Caño Mosco, Caño Grande. Río Papunaua, los cuales están causando anegamientos en amplios sectores del PNN Nukak.

ALERTA ROJA: DESLIZAMIENTOS DE TIERRA

Probabilidad alta de ocurrencia de deslizamientos de tierra ocasionados por lluvias en los departamentos de:

- **Norte de Santander:** Toledo.
- **Boyacá:** Cubará.

ALERTA NARANJA: DESLIZAMIENTOS DE TIERRA

Probabilidad moderada de ocurrencia de deslizamientos de tierra ocasionados por lluvias en los departamentos de:

- **Boyacá:** Cam poheroso, Chivor, Macanal, Miraflores, Páez, Pajarito, San Luis de Gaceno y Santa María.
- **Casanare:** Chameza, Recetor, Monterrey, Sabanalarga, Tamara, Tauramena, Nunchía y Aguazul.
- **Cundinamarca:** Quetame, Guayabetal, Ubalá, Gachalá, Medina, Paratebueno, Junín y Gama.
- **Arauca:** Tame, Fortul y Saravena.
- **Meta:** Villavicencio, Restrepo, El Calvario, San Juanito y Cubarral.

Especial atención ameritan las vías Bogotá-Villavicencio, Villavicencio-Yopal, Yopal-Hato Corozal y Yopal-Pajarito.

ALERTA AMARILLA: RÍO META Y VARIOS DE SUS AFLUENTES

Continúan los descensos de los niveles del río Meta y de varios de sus afluentes, especialmente en la parte alta (estribaciones del piedemonte llanero). Por lo anterior se sugiere a los pobladores de Puerto López permanecer atentos ante la eventualidad de crecidas lentas, debido a que se pronostica la reactivación de las lluvias en el sector. Igualmente es importante que los pobladores de zonas ribereñas bajas del río Ariari y en la cuenca alta del río Aguasclaras (afluente del río Ariari, aguas arriba de Cubarral) hasta las zonas bajas de las riberas de los ríos Guejar, Guape y Grande, estar pendientes, debido que la tendencia es de incremento en sus niveles. Similar precaución es para sectores bajos del río Guatiquía (especial atención para sectores urbanos de Villavicencio). También se presentaron incrementos importantes de los niveles del río Humea, y por crecidas del río Upiá (entre Barranco de Upiá y Villanueva, zona agrícola conocida como Guayabetal, y hasta la desembocadura en el río Meta, también se presentan inundaciones, las cuales se extienden hasta Cabuyaro (aguas abajo por el río Meta).

REGIÓN AMAZÓNICA

ALERTA AMARILLA: DESLIZAMIENTOS DE TIERRA

Probabilidad moderada de deslizamientos de tierra ocasionados por lluvias en los departamentos de:

- **Caquetá:** Florencia, Belén de los Andaquíes, San José de Fragua, Pajuil y El Doncello.

Especial atención amerita la vía Mocoa – Pasto.

REGIÓN PACÍFICA

ALERTA NARANJA: DESLIZAMIENTOS DE TIERRA

Probabilidad moderada a alta de deslizamientos de tierra ocasionados por lluvias en los municipios de:

- **Chocó:** Bojayá, Bahía Solano, Pie de Pato, Istmina, Nuquí, Paimadó, Bajo Baudó, Quibdó y El Carmen.

ALERTA AMARILLA: RÍO ATRATO Y DE VARIOS DE SUS AFLUENTES

Todavía se presentan incrementos importantes de los ríos Atrato y de varios de sus afluentes (se destacan los ríos Quito, Andágueda y Mumbi), lo cual ha ocasionado inundaciones en sectores urbanos y rurales de Quibdó (Chocó). Igual situación se presenta para los ríos Negua y San Juan. Cabe resaltar que ésta condición, eventualmente podría ocasionar crecientes súbitas, por lo cual se recomienda especial atención para los pobladores de zonas ribereñas bajas de éstos ríos, especialmente en el sector Quibdó - Medio Atrato - Vigía del Fuerte (en el departamento de Chocó), y también para zonas bajas del sector Istmina-Conduto (en el departamento del Chocó).

ALERTA AMARILLA: RÍOS DE LA VERTIENTE PACÍFICA

Como resultado de las fuertes precipitaciones registradas en la parte alta de la cuenca del río Micay, se presentan ascensos moderados de los niveles; se prevé que la condición de ascenso moderado continúe en el transcurso del día, por lo cual se recomienda a los pobladores de zonas bajas (especialmente en el sector López de Micay-Zaragoza), estar atentos ante la eventualidad de inundaciones lentas.

MAR CARIBE

ALERTA NARANJA: OLEAJE Y VIENTO

Para el día de hoy se mantendrá la amenaza para la travesía en embarcaciones menores por cuenta del oleaje que oscilará entre 2.0 – 4.0 metros y el viento que variará entre 20 – 30 nudos (37 – 56 km/h), especialmente aguas adentro de la zona marítima nacional, se recomienda a usuarios consultar con las Capitanías de puerto.

ALERTA AMARILLA: PLEAMARES

Hasta el 2 de julio del presente año se espera una de las pleamares más significativas del mes en la costa colombiana, se recomienda a habitantes costeros estar atentos a la evolución del fenómeno.

ALERTA AMARILLA: TIEMPO LLUVIOSO

En Occidente de la zona marítima nacional, particularmente enfrente de la costa de Bolívar, Sucre, Córdoba y Urabá se pronostican lluvias durante la jornada con posibilidad de actividad eléctrica y rachas de viento, se recomienda a usuarios de embarcaciones menores consultar con las Capitanías de puerto en zonas de tempestad inminente

OCÉANO PACÍFICO

ALERTA NARANJA: TIEMPO LLUVIOSO

En la mayor parte del Pacífico colombiano predominará el tiempo lluvioso con probabilidad de tormentas eléctricas y ráfagas de viento, se sugiere a usuarios de embarcaciones menores consultar con las Capitanías de puerto antes de zarpar.

Ricardo LOZANO PICÓN, Director General
María Teresa MARTÍNEZ GÓMEZ, Jefe Oficina de Pronósticos y Alertas
Daniel USECHE SAMUDIO, Coordinador de Alertas Ambientales

Profesionales en turno:
Mery FERNÁNDEZ, Yolanda GONZÁLEZ, Alejandro URIBE, Alberto PARDO, Eliana RINCÓN, Jairo SALAZAR, Mauricio TORRES y Edgar GUTIÉRREZ.
Internet: <http://www.ideam.gov.co>
Correo electrónico alertasideam@gmail.com alertasideam@ideam.gov.co
Carrera 10 N° 20 - 30 ** Piso 9, Bogotá, D.C.
Teléfono: 3421586

ALERTA ROJA PARA TOMAR ACCIÓN Advierte a los sistemas de prevención y atención de desastres sobre la amenaza que puede ocasionar un fenómeno con efectos adversos sobre la población, el cual requiere la atención inmediata por parte de la población y de los cuerpos de atención y socorro. Se emite una alerta sólo cuando la identificación de un evento extraordinario indique la probabilidad de amenaza inminente y cuando la gravedad del fenómeno implique la movilización de personas y equipos, interrumpiendo el normal desarrollo de sus actividades cotidianas.

ALERTA NARANJA PARA PREPARARSE Indica la presencia de un fenómeno. No implica amenaza inmediata y como tanto es catalogado como un mensaje para informarse y prepararse. El aviso implica vigilancia continua ya que las condiciones son propicias para el desarrollo de un fenómeno, sin que se requiera permanecer alerta.

ALERTA AMARILLA PARA INFORMARSE Es un mensaje oficial por el cual se difunde información. Por lo regular se refiere a eventos observados, reportados o registrados y puede contener algunos elementos de pronóstico a manera de orientación. Por sus características pretéritas y futuras difiere del aviso y de la alerta, y por lo general no está encaminado a alertar sino a informar.

CONDICIONES NORMALES La información que se suministra se encuentra dentro de los rangos normales.

°C: grados Celsius

m: metros

mm: milímetros

KPH: kilómetros por hora

GOES: Geostationary Operational Environmental Satellites (Satélite Geostacionario Operacional Ambiental).

GOES-13 es el designado GOES-Este, localizado en 75° W sobre el ecuador geográfico.

PNN: Parque Nacional Natural

SFF: Santuario de Fauna y Flora

XM: XM Compañía de Expertos en Mercados S.A ESP; es una filial del grupo empresarial ISA.