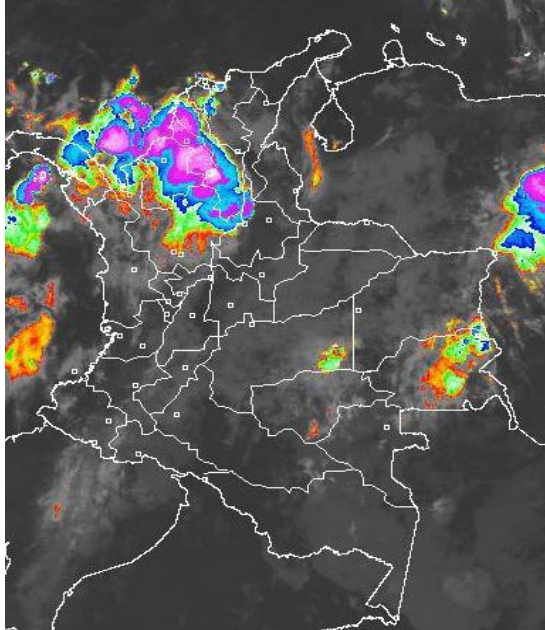


CONDICIONES HIDROMETEOROLÓGICAS ACTUALES

En la mañana se presentaron lluvias y tormentas eléctricas sobre el centro y sur de la región Caribe y norte de Antioquia.; el resto del país ha presentado cielo parcialmente nublado. Se espera que las lluvias se mantengan sectores de la región Caribe, norte de la Andina y región Pacífica. Se mantiene la condición de descenso de los niveles del río Magdalena en toda su cuenca baja. Incrementos moderados de los niveles de los ríos que desembocan en el Golfo de Urabá, al igual que el río San Jorge (y varios de sus afluentes). En algunos sectores de las regiones Andina, Orinoquia y Amazonia persiste la amenaza por deslizamientos de tierra.

IMAGEN SATELITAL

Imagen GOES - 13 * 07 de julio de 2011 * Hora 6:1545 a. m. HLC



PRONÓSTICO CONDICIONES METEOROLÓGICAS ESPECIALES

ÁREA DEL VOLCÁN CERRO MACHÍN

Cielo entre parcial y mayormente nublado, con precipitaciones ligeras en la mañana moderadas en la tarde y noche.

INGEOMINAS lo reporta en **NIVEL AMARILLO (III): CAMBIOS EN EL COMPORTAMIENTO DE LA ACTIVIDAD VOLCANICA.**

ELEVACIÓN (pies)	DIRECCIÓN	VELOCIDAD	
		NUDOS	KPH
10,000	SURESTE	10	18
18,000	SURESTE	15	27
24,000	ESTE	15	27
30,000	NORESTE	20	36

ÁREA DEL VOLCÁN NEVADO DEL HUILA

Cielo entre parcial y mayormente nublado, con precipitaciones ligeras en la mañana moderadas en la tarde y noche.

INGEOMINAS lo reporta en **NIVEL AMARILLO (III): CAMBIOS EN EL COMPORTAMIENTO DE LA ACTIVIDAD VOLCANICA.**

ELEVACIÓN (pies)	DIRECCIÓN	VELOCIDAD	
		NUDOS	KPH
10,000	SURESTE	15	27
18,000	EST	20	36
24,000	EST	20	36
30,000	NNORESTE	25	45

ÁREA DEL VOLCÁN GALERAS

Cielo parcialmente nublado, con precipitaciones ligeras lluvias ligeras en la tarde y noche.

INGEOMINAS lo reporta en **NIVEL AMARILLO (III): CAMBIOS EN EL COMPORTAMIENTO DE LA ACTIVIDAD VOLCANICA.**

ELEVACIÓN (pies)	DIRECCIÓN	VELOCIDAD	
		NUDOS	KPH
10,000	SURESTE	15	27
18,000	EST	20	36
24,000	ESTE	20	36
30,000	NORESTE	25	45

LO MÁS DESTACADO

- Incremento importante de las lluvias, especialmente en las regiones Caribe y Orinoquia, lo mismo que en sectores aislados de la región Pacífica sur. El mayor registro se presentó en el municipio de **Candelaria (Atlántico)**, con **87.0 mm**.
- Sigue el descenso moderado de los niveles en la cuenca baja del río Magdalena; sin embargo, y debido a que en algunos sectores de Magangué y Arjona (Bolívar) y en el Canal del Dique los niveles oscilan en el rango de altos y ligeramente superiores a las cotas de afectación, se mantiene la **ALERTA NARANJA**. Incremento importante del nivel del río San Jorge y sus afluentes, desde la madrugada de hoy.
- ALERTA AMARILLA** para los embalses de Betania y Guavio debido a que desde anoche se han incrementando los niveles
- Se mantiene la **ALERTA NARANJA**, ante la posibilidad de crecientes súbitas, para los ríos que descienden que desembocan en el Golfo de Urabá y en el Océano Pacífico. Igual alerta se presenta para el río Meta y varios de sus afluentes.
- Se mantiene la **ALERTA ROJA** por deslizamientos de tierra, particularmente en sectores colindantes entre Norte de Santander y Boyacá. Igualmente, se mantiene la **ALERTA NARANJA**, en varios sectores de los piedemonte llanero y Caquetense; departamento de Chocó y Antioquia
- Se mantiene la **ALERTA NARANJA**, ante oleaje y viento con valores de amenaza para la navegación menor, especialmente en el centro y Oriente del Caribe colombiano, aguas adentro, la altura de las olas variará entre 2.0 - 4.0 m.

ESTADO DE LOS EMBALSES

A continuación se relacionan los volúmenes útiles diarios de reservas de algunos embalses ($\geq 85\%$), de acuerdo con información de XM (actualizado hasta las 7:00 a. m. de hoy):

EMBALSE	DEPARTAMENTO	%	OBSERVACIÓN *
PLAYAS	Antioquia	116.71	ALERTA ROJA
RIOGRANDE 2	Antioquia	102.47	
PEÑOL	Antioquia	101.46	ALERTA AMARILLA
MUÑA	Cundinamarca	100.05	ALERTA BLANCA
GUAVIO	Cundinamarca	96.87	ALERTA AMARILLA
CALIMA 1	Valle del Cauca	96.45	
BETANIA	Huila	93.32	ALERTA AMARILLA
SAN LORENZO	Antioquia	88.96	
PRADO	Tolima	88.65	
SALVAJINA	Cauca	88.52	
NEUSA	Cundinamarca	87.34	
ESMERALDA	Boyacá	85.27	

* Información suministrada directamente por los operadores

TEMPERATURAS MÁXIMAS

A continuación se relacionan los municipios donde se presentaron temperaturas iguales o superiores a **35°C**:

DEPARTAMENTO	MUNICIPIOS
LA GUAJIRA	Manaure (36.2) y Riohacha (35.0)

TEMPERATURAS MÍNIMAS

A continuación se relacionan los municipios donde se presentaron temperaturas inferiores a **5°C**:

DEPARTAMENTO	MUNICIPIOS
CUNDINAMARCA	Suba (4.6)

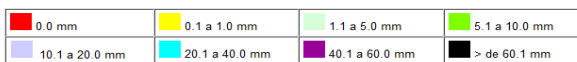
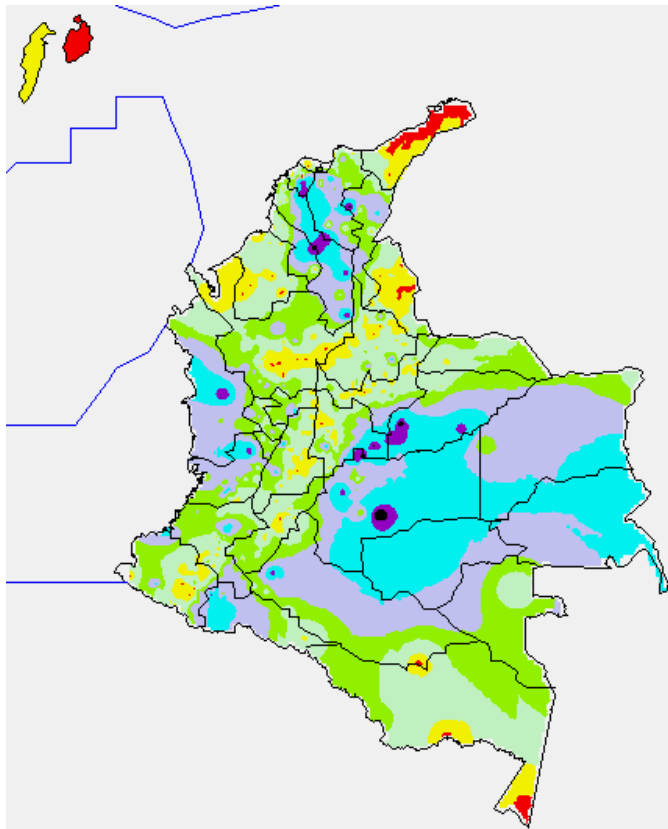
PRECIPITACIONES

A continuación se relacionan los municipios donde en las últimas 24 horas se registraron precipitaciones iguales o superiores a 20 mm:

DEPARTAMENTO	MUNICIPIOS
ATLÁNTICO	Candelaria (87.0), Suán (52.0), Sabanalarga (37.0), Ponedera (27.0) y Manatí (26.4).
BOLÍVAR	Magangüé (69.0), Mompóx (64.0), San Pablo (59.0), Arenal (49.4), Córdoba (32.0) y Zambrano (23.0).
BOYACÁ	Campohermoso (26.2), Macanal (22.0) y Almeida (21.0)
CALDAS	Marquetalia (42.0)
CAQUETÁ	Florencia (50.1)
CASANARE	Tauramena (72.0), Sabanalarga (63.0), Villanueva (60.4), Orocué (44.0), Aguazul (40.5) y Chámeza (21.5).
CAUCA	Cajibío (41.0), Piendamó (30.1) y Guapi (26.0)
CESAR	Bosconia (65.0), Codazzi (23.0) y San Diego (22.0)
CHOCÓ	Quibdó (55.0) y Bahía Solano (29.0)
CUNDINAMARCA	Medina (65.0), y Guayabetal (40.0), Gachalá (23.2), Ubalá (22.0), Chocontá (22.0) y Gutiérrez (20.4).
GUAINÍA	Puerto Inírida (29.0)
GUAVIARE	San José del Guaviare (31.0)
MAGDALENA	El Retén (34.4) y Plato (30.0)
META	Puerto Rico (79.0), Villavicencio (67.0), El Calvario (54.3), San Juan de Arama (50.0), Lejanías (40.0), Barranca de Upiá (35.0), La Macarena (35.0), Puerto Lleras (30.0) y Cumaral (20.0).
NARIÑO	Barbacoas (23.0)
PUTUMAYO	San Francisco (71.2), Villagarzón (44.0)
SANTANDER	Mogotes (26.6) y Chima (20.0)
SUCRE	San Benito (41.0)
TOLIMA	Ibagué (37.0) y San Antonio (23.5)
VALLE DEL CAUCA	Roldanillo (53.0), Zarzal (46.0), Cali (43.0), La Unión (25.9), Vijes (21.0) y Buga (22.6).

MAPA DE PRECIPITACIÓN DIARIA

Desde las 7:00 a.m. del miércoles 06 de julio hasta las 7:00 a.m. del jueves 07 de julio de 2011



PRONÓSTICO METEOROLÓGICO

REGIÓN	PRONÓSTICO
SABANA DE BOGOTÁ	HOY: se prevé en horas de la mañana cielo parcialmente nublado con intervalos de lloviznas. En la tarde se espera un incremento de la nubosidad con algunas lloviznas ocasionales especialmente al noroccidente y oriente. Temperatura máxima esperada de 20°C. MAÑANA: en la mañana cielo seminublado. En la tarde lluvias ligeras ocasionales hacia los cerros orientales.
ANDINA	HOY: se prevé en la mañana cielo parcialmente nublado en grandes sectores de la región, con lloviznas en los Santanderes, Antioquia y altiplano cundiboyacense. En horas de la tarde se espera incremento de la nubosidad con precipitaciones entre ligeras y moderadas especialmente sobre los Santanderes, Antioquia, Eje Cafetero, Valle y Cauca; y lluvias más ligeras sobre Boyacá, Cundinamarca, sectores del Tolima, Huila y Nariño. En la noche lluvias ligeras a moderadas en Santander y Antioquia. MAÑANA: en la tarde se esperan lluvias ligeras en montañas de Santander, Boyacá, Eje Cafetero y montañas de Valle, Cauca y Nariño.
CARIBE	HOY: en la mañana cielo mayormente nublado con precipitaciones entre ligeras y moderadas en Bolívar, Magdalena, Sucre y norte de Córdoba. En horas de la tarde y la noche se esperan lluvias sobre el norte de la región especialmente en la Guajira, norte del Cesar, Magdalena y Atlántico. MAÑANA: se estiman lluvias ligeras en la Sierra Nevada de Santa Marta y norte de Cesar, las cuales se pueden extender hacia la tarde. Lluvias en el sur de Bolívar y Sucre.
ARCHIPIÉLAGO DE SAN ANDRÉS, PROVIDENCIA Y SANTA CATALINA	HOY: en la mañana cielo parcialmente nublado con intervalos soleados y predominio de tiempo seco. En horas de la tarde se espera incremento de la nubosidad con lluvias ligeras. MAÑANA: se estima que en las Islas de San Andrés y Providencia predomine cielo mayormente nublado con intervalos de lluvias ligeras especialmente en horas de la mañana y medio día. Lloviznas esporádicas en la tarde.
MAR CARIBE	HOY: en la mañana se prevé cielo parcialmente cubierto con algunas lluvias especialmente en el Golfo de Urabá y sur del occidente del Mar Caribe. En la tarde se prevé que vaya disminuyendo la nubosidad. MAÑANA: en horas de la madrugada y mañana lluvias sobre el occidente del Mar Caribe.
PACÍFICA	HOY: en la mañana se espera cielo parcialmente cubierto en gran parte de la región; fortalecimiento de la nubosidad en horas de la tarde y la noche sobre toda la región con precipitaciones entre ligeras y moderadas, las más intensas en Chocó y Valle del Cauca y más ligeras en Cauca y Nariño. MAÑANA: a lo largo del día se estiman lluvias en Chocó. En la mañana y noche lluvias ligeras en las costas de Valle, Cauca y Nariño.
INSULAR PACÍFICO	HOY: cielo mayormente nublado con lluvias especialmente sobre Malpelo en horas de la mañana y en la tarde y noche se prevé una disminución de las precipitaciones. La Isla de Gorgona con lluvias ligeras en la noche. MAÑANA: se estima nubosidad variable con lluvias en zonas aledañas a las costas del sur de la cuenca del Pacífico.
OCÉANO PACÍFICO	HOY: cielo mayormente nublado en la mañana con precipitaciones moderadas especialmente al norte del área. En la noche se pueden esperar lluvias ligeras en zonas aledañas a las costas hacia el sur de la Cuenca del Pacífico colombiano. MAÑANA: se estima nubosidad variable con lluvias aisladas en el centro y sur de la Cuenca del Pacífico colombiano.
ORINOQUIA	Hoy: En la mañana se espera cielo seminublado en la región salvo en Meta y Casanare donde se pueden presentar lluvias ligeras. En la tarde y noche se espera incremento de la nubosidad generando lluvias en Meta, Casanare y Arauca. MAÑANA: lluvias ligeras en la tarde sobre Arauca, Casanare y Meta. Lluvias moderadas en el oriente de Vichada.
AMAZONIA	Hoy: Durante la mañana se prevé que predomine cielo mayormente nublado con intervalos de lluvias ligeras en Guainía y Guaviare. En la tarde y noche se esperan precipitaciones moderadas en el Piedemonte de Putumayo, Caquetá y Amazonas. MAÑANA: Cielo mayormente nublado con intervalos de lluvias ligeras especialmente en la tarde sobre Caquetá, Putumayo y Amazonas.

ALERTAS VIGENTES

Para mayor información sobre el pronóstico del estado del tiempo, Informes Técnicos Diarios y Comunicados Especiales, e informes de otras áreas temáticas, tales como Hidrología, Deslizamientos de tierra e Incendios forestales, se sugiere consultar los link que se encuentran en la página principal del instituto www.ideam.gov.co

REGIÓN CARIBE

ALERTA ROJA INCREMENTOS IMPORTANTES DE LOS NIVELES DEL RÍO SAN JORGE

Se cambia de **ALERTA AMARILLA** a **ALERTA ROJA** debido a que desde anoche se mantiene la condición de ascenso en los niveles del Río San Jorge lo mismo que de su principal afluente el río San Pedro. Se previene a los pobladores en zonas ribereñas bajas (especialmente en los municipios de Buenavista, La Apartada y parte de la zona de La Mojana), ante la posibilidad de inundaciones lentas. Los incrementos son resultado a las fuertes precipitaciones registradas desde ayer en la noche. Se prevé que ésta condición continúe en el transcurso del día.

ALERTA NARANJA: CUENCA BAJA DEL RÍO MAGDALENA

Se mantiene la condición de descenso moderado y con registros por debajo de las cotas de afectación, para la cuenca baja del río Magdalena, especialmente para el sector comprendido desde El Banco (Magdalena) hasta la desembocadura en el mar Caribe. Sin embargo, el IDEAM recomienda mantener ésta alerta para algunos sectores del Brazo de Loba, particularmente a la altura de la población de Magangué (Bolívar), ya que los niveles superan la cota de desbordamiento, aunque la tendencia también es de descenso.

ALERTA NARANJA: CANAL DEL DIQUE

Se mantiene la condición de descenso en para el Canal del Dique; únicamente en algunos sectores, donde se destacan los municipios de Arjona (Bolívar) y Suán (Atlántico), en donde los niveles siguen altos pero por debajo de las cotas de afectación.

ALERTA NARANJA: CRECIENTES SÚBITAS EN RÍOS QUE DESEMBOCAN EN EL GOLFO DE URABÁ

Como resultado de las lluvias registradas en las cuencas alta y media, se han presentado incrementos moderados de los niveles de varias corrientes; aunque no han causado afectación se previene a pobladores de zonas ribereñas bajas, en especial para los siguientes puntos: zonas bajas de los municipios de Medio Atrato (Beté), Bojayá, Vigía del Fuerte, Murindó, Carmen de Atrato (Curbaradó) y Riosucio, todos en el departamento del Chocó, y se prevé que ésta situación se mantenga durante las próximas horas. El nivel de alarma también se extiende para varias corrientes de la vertiente del río Atrato (cuenca alta) formada por la cuenca de los ríos Murindó, Jadegá, Chajera, Murri y Riosucio, entre otros.

REGIÓN ANDINA

ALERTA NARANJA: INCENDIOS DE LA COBERTURA VEGETAL

Amenaza alta de ocurrencia de incendios de la cobertura vegetal en zonas de bosques, cultivos y pastos, localizados en los siguientes municipios y sectores aledaños:

- **Cundinamarca:** Beltrán y Pulí
- **Tolima:** Ambalema y Natagaima

ALERTA NARANJA DESLIZAMIENTOS DE TIERRA

Probabilidad moderada alta por deslizamientos de tierra ocasionados por lluvias en los departamentos de:

- **Nariño:** se pronostica una amenaza moderada a alta por deslizamientos de tierra en áreas inestables de los municipios de Córdoba, Funes, Ipiales, Pasto y Puerres.

ALERTA AMARILLA: INCREMENTO DE LOS NIVELES DEL EMBALSE DE BETANIA

Por recomendación del operador EMGESA ESP, se declara ésta alerta, ya que el volumen útil del embalse de Betania es del 93.32% (equivalente a una cota de 560.40 msnm, siendo la cota máxima 561.20 msnm). Como medidas recomendadas se tienen: estar atentos a nuevos comunicados ya que la tendencia aguas arriba es de incremento; en el momento las compuertas del vertedero se encuentran cerradas, y se sigue realizando monitoreo continuo de las estaciones.

ALERTA AMARILLA: EMBALSE DEL GUAVIO

Desde anoche se registra ascenso importante del nivel del embalse de Guavio, presentando un valor de volumen útil de 96.87%; los desembalses han ocasionado incrementos importantes de los ríos Guavio y Upía.

ALERTA AMARILLA: DESLIZAMIENTOS DE TIERRA

- **Boyacá:** se pronostica una amenaza baja por deslizamientos de tierra en áreas inestables de los municipios Almeida, Aquitania, Chinavita, Chiscas, El Espino, Garagoa, Jenesano, Ramiriquí, Somondoco, Sutatenza, Tenza, Tibaná y Zetaquirá.

REGION ORINOQUIA

ALERTA ROJA: RIO INIRIDA

Aunque es condición normal para la época del año, los niveles del río Inírida en la ciudad de Puerto Inírida superan cotas de desbordamiento para la mañana de hoy, y se recomienda a pobladores ribereños estar atentos y desde ya tomar las medidas preventivas. La mayoría de sus afluentes presentan niveles muy altos, donde se destacan: Caño Macú, Caño Tigre, Caño Rico, Caño Mosco, Caño Grande. Río Papunaua, los cuales están causando anegamientos en amplios sectores del PNN Nukak.

ALERTA ROJA DESLIZAMIENTOS DE TIERRA

Probabilidad alta de ocurrencia de deslizamientos de tierra ocasionados por lluvias en los departamentos de:

- **Boyacá:** se pronostica una amenaza alta por deslizamientos de tierra en áreas inestables del municipio de Cubará.
- **Norte de Santander:** se mantiene la amenaza alta por deslizamientos de tierra en áreas inestables de los municipios de Toledo y Chitagá.

ALERTA NARANJA: RÍO META Y VARIOS DE SUS AFLUENTES

Continúan los ascensos de los niveles del río Meta y de varios de sus afluentes, especialmente en la parte alta (estribaciones del piedemonte llanero). Por lo anterior se sugiere a los pobladores de Puerto López permanecer atentos ante la eventualidad de crecidas lentas, debido a que se pronostica la reactivación de las lluvias en el sector. Igualmente es importante que los pobladores de zonas ribereñas bajas del río Ariari y en la cuenca alta del río Aguasclaras (afluente del río Ariari, aguas arriba de Cubarral) hasta las zonas bajas de las riberas de los ríos Guejar, Guape y Grande, estar pendientes, debido que la tendencia es de incremento en sus niveles. Similar precaución es para sectores bajos del río Guatiquía (especial atención para sectores urbanos de Villavicencio). También se presentaron incrementos importantes de los niveles del río Humea, y por crecidas del río Upía (entre Barranco de Upía y Villanueva, zona agrícola conocida como Guayabetal, y hasta la desembocadura en el río Meta, también se presentan inundaciones, las cuales se extienden hasta Cabuyaro (aguas abajo por el río Meta).

ALERTA NARANJA: DESLIZAMIENTOS DE TIERRA

- **Arauca:** se pronostica amenaza baja a moderada por deslizamientos de tierra en áreas inestables en los municipios de Hato Corozal, Tame, Fortul y Saravena.
- **Boyacá:** se pronostica una amenaza baja por deslizamientos de tierra en áreas inestables del municipio de Cubará. Se pronostica una amenaza moderada a baja por deslizamientos de tierra en áreas inestables de los municipios de Campohermoso, Chivor, Macanal, Páez, Pajarito, San Luis de Gaceno, Santa María y Labranzagrande.
- **Casanare:** se pronostica una amenaza moderada a baja por deslizamientos de tierra en áreas inestables en los municipios de Yopal, Chameza, Recetor, Sabanalarga, Tauramena, Nunchia, Tamara y Aguazul.
- **Cundinamarca:** se pronostica una amenaza baja a moderada por deslizamientos de tierra en áreas inestables de los municipios de Guayabetal, Ubalá, Gachalá, Medina.
- **Meta:** se pronostica una amenaza moderada a alta por deslizamientos de tierra en áreas inestables en los municipios de Acacias, Cubarral, El Calvario, El Castillo, Lejanías, Guamal, San Juanito, Restrepo y Villavicencio.
- **Norte de Santander:** se estima amenaza baja por deslizamientos de tierra en áreas inestables del municipio de Toledo.

ALERTA AMARILLA: CUENCA MEDIA Y BAJA DEL RIO ARAUCA

Incrementos moderados del río Arauca, como resultado de las lluvias en las últimas horas; no se descartan nuevos ascensos durante los próximos días en Arauquita y Arauca. Se recomienda especial atención a los puntos más bajos de las riberas del río, particularmente en sectores Arauquita-Carretero, Santacruz-Bocas de Las Gaviotas y Los Mangos-Arauca.

REGIÓN AMAZÓNICA

ALERTA NARANJA: DESLIZAMIENTOS DE TIERRA

Probabilidad moderada de deslizamientos de tierra ocasionados por lluvias en los departamentos de:

- **Caquetá:** se pronostica una amenaza moderada a alta por deslizamientos de tierra en áreas inestables en los municipios de Florencia, San José del Fragua, Albania, Belén de los Andaquíes, El Pajuil y El Doncello.
- **Putumayo:** se pronostica una amenaza moderada por deslizamientos de tierra en áreas inestables en los municipios de Mocoa, Orito y Santiago.

REGIÓN PACÍFICA

ALERTA NARANJA: DESLIZAMIENTOS DE TIERRA

Probabilidad moderada a alta de deslizamientos de tierra ocasionados por lluvias en los municipios de:

- **Chocó:** Se pronostica una amenaza moderada por deslizamientos de tierra en áreas inestables de los municipios de Pie de Pato, Nuquí, Paimadó, Quibdó Y Atrato.
- **Nariño:** se pronostica una amenaza moderada por deslizamientos de tierra en áreas inestables de los municipios de Barbacoas y Ricaurte.

ALERTA ROJA: RÍO ATRATO

Debido a las fuertes lluvias registradas desde ayer en la tarde, se han presentado incrementos importantes de los ríos Atrato y de varios de sus afluentes (se destacan los ríos Quito, Andágueda y Mumbí), lo cual ha ocasionado inundaciones en sectores urbanos y rurales de Quibdó (Chocó). Igual situación se presenta para los ríos Negua y San Juan. Cabe resaltar que ésta condición, eventualmente podría ocasionar crecientes súbitas, por lo cual se recomienda especial atención para los pobladores de zonas ribereñas bajas de éstos ríos, especialmente en el sector Quibdó - Medio Atrato - Vigía del Fuerte (en el departamento de Chocó), y también para zonas bajas del sector Itsmiña-Condoto (en el departamento del Chocó).

ALERTA AMARILLA: RÍOS DE LA VERTIENTE PACÍFICA

Como resultado de las fuertes precipitaciones registradas en la parte alta de la cuenca del río Micay, se presentó una crecida súbita de los niveles; se prevé que la condición de ascenso moderado continúe en el transcurso del día, por lo cual se recomienda a los pobladores de zonas bajas (especialmente en el sector López de Micay-Zaragoza), estar atentos ante la eventualidad de inundaciones lentas.

MAR CARIBE

ALERTA NARANJA: OLEAJE Y VIENTO

Para el día de hoy se espera oleaje y viento con valores de amenaza para la navegación menor, especialmente en el centro y Oriente del Caribe colombiano, aguas adentro, la altura de las olas variará entre 2.0 - 4.0 m. y la velocidad del viento se aproximará a 20 -30 nudos (37 -56 KPH), se sugiere a usuarios de embarcaciones de poco calado consultar con las Capitanías de puerto.

OCÉANO PACÍFICO

ALERTA AMARILLA: TIEMPO LLUVIOSO

En amplios sectores del centro y Norte la zona marítima colombiana se espera condiciones lluviosas durante la jornada con posibilidad de tormentas eléctricas y ráfagas de viento, se recomienda a usuarios de embarcaciones menores consultar con las Capitanías de puerto en zonas de inminente tempestad.

ALERTA AMARILLA: PLEAMARES

En los próximos días hasta el día de mañana, 8 de Julio, del presente año se espera una de las pleamares más significativas del mes en la Costa Pacífica colombiana, se recomienda a habitantes costeros estar atentos a la evolución del fenómeno.

Ricardo LOZANO PICÓN, Director General
María Teresa MARTÍNEZ GÓMEZ, Jefe Oficina de Pronósticos y Alertas

Profesionales en turno:
Fabio BERNAL, Jairo SALAZAR, Eliana RINCÓN, Mery FERNÁNDEZ, Eliécer DÍAZ, Norbey SÁNCHEZ,
Juan ARAGÓN, Ruth LÓPEZ, Juan ALAMEDA y Alberto PARDO.
Internet: <http://www.ideam.gov.co>
Correo electrónico alertasideam@gmail.com alertasideam@ideam.gov.co
Carrera 10 N° 20 - 30 ** Piso 9. Bogotá, D.C.

ALERTA ROJA. PARA TOMAR ACCIÓN Advierte a los sistemas de prevención y atención de desastres sobre la amenaza que puede ocasionar un fenómeno con efectos adversos sobre la población, el cual requiere la atención inmediata por parte de la población y de los cuerpos de atención y socorro. Se emite una alerta sólo cuando la identificación de un evento extraordinario indique la probabilidad de amenaza inminente y cuando la gravedad del fenómeno implique la movilización de personas y equipos, interrumpiendo el normal desarrollo de sus actividades cotidianas.

ALERTA NARANJA. PARA PREPARARSE Indica la presencia de un fenómeno. No implica amenaza inminente y como tanto es catalogado como un mensaje para informarse y prepararse. El aviso implica vigilancia continua ya que las condiciones son propicias para el desarrollo de un fenómeno, sin que se requiera permanecer alerta.

ALERTA AMARILLA. PARA INFORMARSE Es un mensaje oficial por el cual se difunde información. Por lo regular se refiere a eventos observados, reportados o registrados y puede contener algunos elementos de pronóstico a manera de orientación. Por sus características pretéritas y futuras difiere del aviso y de la alerta, y por lo general no está encaminado a alertar sino a informar.

CONDICIONES NORMALES La información que se suministra se encuentra dentro de los rangos normales.

°C: grados Celsius

m: metros

mm: milímetros

KPH: kilómetros por hora

GOES: Geostationary Operational Environmental Satellites (Satélite Geoestacionario Operacional Ambiental).

GOES-13 es el designado GOES-Este, localizado en 75° W sobre el ecuador geográfico.

PNN: Parque Nacional Natural

SFF: Santuario de Fauna y Flora

XM: XM Compañía de Expertos en Mercados S.A ESP; es una filial del grupo empresarial ISA.