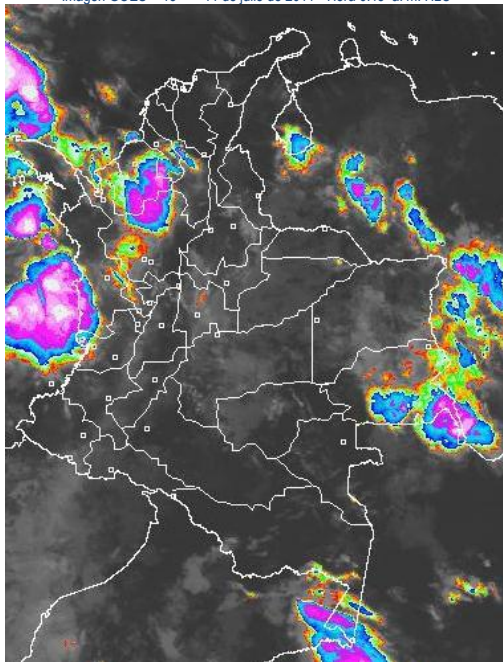


CONDICIONES HIDROMETEOROLÓGICAS ACTUALES

Dado el tránsito de una onda tropical se han presentado lluvias fuertes acompañadas de tormenta eléctricas en el centro y occidente del Mar Caribe y en el centro y costas de la región Caribe, se espera que las lluvias persistan mientras se desplaza la onda al occidente. El resto de territorio colombiano con cielo seminublado. Se presenta **ALERTA ROJA** para el río San Jorge y sus afluentes, los caules están muy próximos a las cotas de desbordamiento. Se mantiene la condición de descenso de los niveles del río Magdalena en toda su cuenca baja. Incrementos moderados de los niveles de los ríos que desembocan en el Golfo de Urabá, al igual que el río Atrato. En algunos sectores de las regiones Andina, Orinoquia y Amazonia persiste la amenaza por deslizamientos de tierra.

IMAGEN SATELITAL

Imagen GOES - 13 * 11 de julio de 2011 * Hora 6:45 a. m. HLC



PRONÓSTICO CONDICIONES METEOROLÓGICAS ESPECIALES

ÁREA DEL VOLCÁN CERRO MACHÍN

Cielo entre parcial a mayormente nublado, con precipitaciones entre ligeras a moderadas. INGEOMINAS lo reporta en **NIVEL AMARILLO (III): CAMBIOS EN EL COMPORTAMIENTO DE LA ACTIVIDAD VOLCÁNICA.**

ELEVACIÓN (pies)	DIRECCIÓN	VELOCIDAD	
		NUDOS	KPH
10,000	SE	5	10
18,000	E	10	20
24,000	E	10	20
30,000	NE	5	10

ÁREA DEL VOLCÁN NEVADO DEL HUILA

Cielo parcialmente nublado y precipitaciones ligeras. INGEOMINAS lo reporta en **NIVEL AMARILLO (III): CAMBIOS EN EL COMPORTAMIENTO DE LA ACTIVIDAD VOLCÁNICA.**

ELEVACIÓN (pies)	DIRECCIÓN	VELOCIDAD	
		NUDOS	KPH
10,000	SE	5	10
18,000	E	15	30
24,000	E	15	30
30,000	NE	15	30

ÁREA DEL VOLCÁN GALERAS

Cielo parcialmente nublado y precipitaciones ligeras. INGEOMINAS lo reporta en **NIVEL AMARILLO (III): CAMBIOS EN EL COMPORTAMIENTO DE LA ACTIVIDAD VOLCÁNICA.**

ELEVACIÓN (pies)	DIRECCIÓN	VELOCIDAD	
		NUDOS	KPH
10,000	SE	10	20
18,000	E	15	30
24,000	E	15	30
30,000	NE	10	20

LO MÁS DESTACADO

- Las lluvias se concentraron en el centro de la región Andina, Orinoquia y sectores aislados de la región Pacífica. El mayor registro se presentó en el municipio de **Quibdó (Chocó)**, con **178.2 mm**.
- Sigue el descenso moderado de los niveles en la cuenca baja del río Magdalena; sin embargo, debido a que en algunos sectores de Magangué y Arjona (Bolívar) y en el Canal del Dique los niveles oscilan en el rango de altos y ligeramente superiores a las cotas de afectación, se mantiene la **ALERTA NARANJA**.
- Se presenta una **ALERTA ROJA** para el río San Jorge y sus afluentes, debido a que los niveles están muy cercanos a la cota de desbordamiento; por lo anterior el IDEAM emite el Comunicado Especial N° 037. Para mayor información se sugiere consultar <http://bart.ideam.gov.co/alertas/ceavigente.pdf>.
- Se mantiene la **ALERTA ROJA** por deslizamientos de tierra, particularmente en sectores colindantes entre Norte de Santander y Boyacá. Igualmente, se mantiene la **ALERTA NARANJA** en varios sectores de los piedemonte llanero y Caquetío; departamento de Chocó y Nariño.
- Se recomienda tomar las medidas necesarias en cuanto asegurar los techos y objetos que puedan moverse y causar afectaciones a la población, ante la presencia de vientos fuertes, propios de esta época del año, especialmente sobre la Cordillera Oriental.

ESTADO DE LOS EMBALSES

A continuación se relacionan los volúmenes útiles diarios de reservas de algunos embalses ($\geq 85\%$), de acuerdo con información de XM (actualizado hasta las 7:00 a. m. de hoy):

EMBALSE	DEPARTAMENTO	%	OBSERVACIÓN *
PLAYAS	Antioquia	108.41	ALERTA ROJA
PENOL	Antioquia	100.58	ALERTA AMARILLA
RIOGRANDE2	Antioquia	100.27	
MUNA	Cundinamarca	100.05	ALERTA BLANCA
GUAVIO	Cundinamarca	96.91	ALERTA AMARILLA
CALIMA1	Valle del Cauca	96.84	
MIRAFLORES	Antioquia	94.30	
PRADO	Tolima	89.18	
SALVAJINA	Cauca	88.25	
ESMERALDA	Boyacá	86.75	
NEUSA	Cundinamarca	86.43	
BETANIA	Huila	85.66	ALERTA BLANCA

* Información suministrada directamente por los operadores

TEMPERATURAS MÁXIMAS

A continuación se relacionan los municipios donde se presentaron temperaturas iguales o superiores a **35°C**:

DEPARTAMENTO	MUNICIPIOS
CUNDINAMARCA	Puerto Salgar (36.0)
LA GUAJIRA	Riohacha (35.8)
TOLIMA	Ambalema (37.0), Flandes (35.2) y Armero (35.2)

TEMPERATURAS MÍNIMAS

A continuación se relacionan los municipios donde se presentaron temperaturas inferiores a **5°C**: **NO SE PRESENTARON REGISTROS MENORES A ÉSTE RANGO DE TEMPERATURAS**

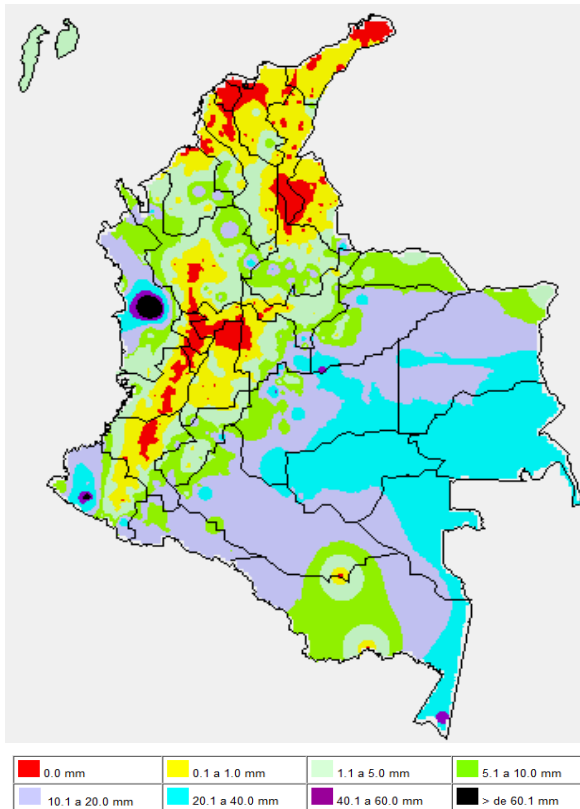
PRECIPITACIONES

A continuación se relacionan los municipios donde en las últimas 24 horas se registraron precipitaciones iguales o superiores a 20 mm:

DEPARTAMENTO	MUNICIPIOS
AMAZONAS	Leticia (40.0)
ANTIOQUIA	Apartadó (55.0) y Puerto Berrío (31.6)
BOYACA	Campohermoso (30.5)
CAQUETA	Florencia (38.0) y Valparaiso (20.0)
CASANARE	Paz de Ariporo (31.5) y Villanueva (24.0)
CHOCÓ	Quibdó (178.2)
CUNDINAMARCA	Paratebueno (47.4), Guayabetal (30.0) y Medina (30.0)
GUAINÍA	Puerto Inírida (32.0)
GUAVIARE	San José del Guaviare (32.0)
HUILA	San Agustín (21.0)
META	Cubarral (64.0), Cabuyaro (54.0), La Macarena (34.0), El Calvario (30.5), Puerto Lleras (30.0), Barranca de Upiá (23.0) y San Luis de Cubarral (23.0).
NARIÑO	Barbacoas (90.0), Puerres (38.0) y Magüí (35.0)
NORTE DE SANTANDER	Toledo (31.0)
PUTUMAYO	San Francisco (34.2)
SANTANDER	Suaita (25.4) y Puerto Parra (24.0)

MAPA DE PRECIPITACIÓN DIARIA

Desde las 7:00 a.m. del domingo 19 de julio hasta las 7:00 a. m. del lunes 11 de julio de 2011



PRONÓSTICO METEOROLÓGICO

DEPARTAMENTO	MUNICIPIOS
SABANA DE BOGOTÁ	HOY: se prevé en horas de la mañana cielo parcialmente nublado con intervalos de lloviznas especialmente hacia el centro de la ciudad y sur de los cerros. En la tarde se espera fortalecimiento de la nubosidad lloviznas y lluvias ligeras especialmente al oriente y norte de la sabana y centro de la ciudad. Temperatura máxima estimada de 19°C. MAÑANA: en la mañana cielo seminublado. En la tarde, lloviznas y lluvias ligeras ocasionales hacia los cerros orientales y el occidente de la ciudad.

PRONÓSTICO METEOROLÓGICO (CONTINUACIÓN)

DEPARTAMENTO	MUNICIPIOS
ANDINA	HOY: durante la mañana predominará cielo parcialmente nublado sin descartar lluvias ligeras en las montañas de Santander. En horas de la tarde se estima incremento de la nubosidad y lluvias moderadas en montañas santandereanas, Eje cafetero y Antioquia. Lluvias ligeras en el altiplano cundiboyacense, montañas de Cauca, Valle y occidente de Tolima, lloviznas en montañas de Huila y Nariño. MAÑANA: durante la mañana cielo mayormente nublado y lloviznas en Santander y Antioquia. En la tarde se esperan lluvias moderadas en montañas de Santander, Eje Cafetero y norte de Antioquia. Lluvias ligeras en montañas de Valle, Cauca y Nariño y altiplano cundiboyacense.
CARIBE	HOY: en horas de la mañana se estima cielo parcialmente nublado, salvo en sectores de Sucre, Córdoba, Bolívar y Sierra Nevada de Santa Marta donde se estiman lluvias ligeras. Después del medio día se prevé cielo mayormente nublado con intervalos de lluvias entre ligeras y moderadas en gran parte de la región salvo en La Guajira. En la noche lluvias moderadas a fuertes se concentrarán sobre el sur de Bolívar y de Córdoba y Sierra Nevada de Santa Marta, lluvias ligeras y aisladas en el resto de la región salvo el norte de La Guajira. MAÑANA: en la mañana cielo seminublado. En la tarde y noche se estiman lluvias en gran parte de la región salvo el norte de La Guajira, las más fuertes en el Sur de Bolívar, Atlántico y la Sierra Nevada de Santa Marta.
ARCHIPIÉLAGO DE SAN ANDRÉS, PROVIDENCIA Y SANTA CATALINA	HOY: se estima que en las Islas de San Andrés y Providencia predomine cielo mayormente nublado con intervalos de lluvias a lo largo del día. Se espera actividad eléctrica. MAÑANA: se estima que en las Islas de San Andrés y Providencia predomine cielo mayormente nublado con intervalos de lluvias a lo largo del día.
MAR CARIBE	HOY: durante el día se prevé cielo mayormente nublado con lluvias de variada intensidad en el occidente y centro del área marítima colombiana. Las lluvias más fuertes se esperan en la mañana y tarde. MAÑANA: a lo largo del día se estima nubosidad variable lluvias de variada intensidad sobre el occidente y centro del Mar Caribe.
PACIFICA	HOY: se estima que a lo largo del día se presente cielo mayormente nublado con lluvias moderadas a fuertes en Chocó. Lluvias ligeras a moderadas en Valle. Lloviznas en Cauca y Nariño. MAÑANA: a lo largo del día se estiman lluvias moderadas a fuertes en Chocó. En la mañana y noche lluvias moderadas en las costas de Valle, Cauca y norte de Nariño.
INSULAR PACÍFICO	HOY: a lo largo del día se estima cielo mayormente nublado con lluvias sobre Malpelo especialmente en horas de la mañana y medio día. La Isla de Gorgona con lluvias ligeras en la noche. MAÑANA: se estima nubosidad variable con lluvias de variada intensidad a lo largo del día. En la Isla de Gorgona lluvias en la noche.
OCÉANO PACÍFICO	HOY: se prevé que durante el día predomine cielo nublado y lluvias moderadas a fuertes acompañadas de tormentas eléctricas hacia el norte y centro de la Cuenca del Pacífico Colombiano. MAÑANA: se estima nubosidad variable con lluvias moderadas en gran parte de la región.
ORINOQUIA	HOY: En la mañana se espera cielo mayormente cubierto con lluvias ligeras aisladas en gran parte de la región incluyendo sus zonas de piedemonte. En la tarde y noche se espera cielo mayormente nublado con intervalos de lluvias en gran parte de la región, las de mayor intensidad se concentrarán en Meta y oriente de Vichada. MAÑANA: Se prevén lluvias moderadas en la mañana y tarde sobre Arauca, Casanare y Meta y zonas de piedemonte. Lluvias moderadas en el oriente de Vichada.
AMAZONIA	HOY: durante la mañana se prevé que predomine cielo mayormente nublado con intervalos de lluvias ligeras en Amazonas, Guainía y Vaupés. En la tarde y noche se esperan precipitaciones moderadas y aisladas en gran parte de la región, lluvias ligeras sobre el piedemonte amazónico. MAÑANA: cielo mayormente nublado con intervalos de lluvias ligeras especialmente en la tarde sobre Guaviare, Caquetá, Guainía y sur de Amazonas.

ALERTAS VIGENTES

Para mayor información sobre el pronóstico del estado del tiempo, Informes Técnicos Diarios y Comunicados Especiales, e informes de otras áreas temáticas, tales como Hidrología, Deslizamientos de tierra e Incendios forestales, se sugiere consultar los link que se encuentran en la página principal del instituto www.ideam.gov.co

REGIÓN CARIBE

ALERTA ROJA: NIVELES ALTOS EN EL RÍO SAN JORGE

Los niveles del cauce principal reporta nuevamente una condición de ascenso, por lo que se sugiere mantener ésta alerta. Se previene a los pobladores en zonas ribereñas bajas (especialmente en los municipios de Buenavista, La Apartada y parte de la zona de La Mojana), ante la posibilidad de nuevas crecientes.

ALERTA NARANJA: CUENCA BAJA DEL RÍO MAGDALENA

Se mantiene la condición de descenso moderado y con registros en su mayoría por debajo de las cotas de afectación, para la cuenca baja del río Magdalena, especialmente para el sector comprendido desde El Banco (Magdalena) hasta la desembocadura en el mar Caribe. Sin embargo, el IDEAM recomienda mantener ésta alerta para algunos sectores del Brazo de Loba, particularmente a la altura de la población de Magangué (Bolívar), ya que los niveles superan la cota de desbordamiento, aunque la tendencia también es de descenso.

ALERTA NARANJA: CANAL DEL DIQUE

Se mantiene la condición de descenso lento para el Canal del Dique; únicamente en algunos sectores, donde se destacan los municipios de Arjona (Bolívar) y Suán (Atlántico), en donde los niveles siguen altos pero por debajo de las cotas de afectación.

ALERTA NARANJA: CRECIENTES SÚBITAS EN RÍOS QUE DESEMBOCAN EN EL GOLFO DE URABÁ

Debido a que se espera persistan las lluvias en el sector del golfo de Urabá no se descartan ascensos de carácter significativo en las corrientes de dicho sector; aunque no han causado afectación se previene a pobladores de zonas ribereñas bajas, en especial para los siguientes puntos: zonas bajas de los municipios de Medio Atrato (Befé), Bojayá, Vigía del Fuerte, Murindó, Carmen de Atrato (Curbaradó) y Riosucio, todos en el departamento del Chocó, y se prevé que ésta situación se mantenga durante las próximas horas. El nivel de alarma también se extiende para varias corrientes de la vertiente del río Atrato (cuenca alta) formada por la cuenca de los ríos Murindó, Jadegá, Chajeradó, Murri y Riosucio, entre otros.

ALERTA NARANJA: amenaza alta de ocurrencia de incendios de la cobertura vegetal en zonas de bosques, cultivos y pastos, localizados en los siguientes municipios y sectores aledaños:

- **La Guajira:** Uribia

ALERTA AMARILLA: probabilidad moderada a alta y moderada a baja de ocurrencia de deslizamientos de tierra ocasionados por lluvias en los departamentos de:

- **Antioquia:** se pronostica una amenaza moderada a alta por deslizamientos de tierra en áreas inestables en el municipio de Apartadó. Se estima amenaza moderada baja en los municipios de Turbo y Necoclí.
- **Córdoba:** se pronostica una amenaza moderada a baja por deslizamientos de tierra en áreas inestables en el municipio de Tierralta.

REGIÓN ANDINA

ALERTA NARANJA DESLIZAMIENTOS DE TIERRA

Probabilidad moderada alta por deslizamientos de tierra ocasionados por lluvias en los departamentos de:

- **Nariño:** Se pronostica una amenaza moderada a alta por deslizamientos de tierra en áreas inestables del municipio de Puerres y amenaza baja en los municipios de Córdoba, Funes, Ipiales y Pasto.

ALERTA NARANJA: amenaza alta de ocurrencia de incendios de la cobertura vegetal en zonas de bosques, cultivos y pastos, localizados en los siguientes municipios y sectores aledaños:

- **Boyacá:** Ráquira y Santa Sofía
- **Cundinamarca:** Bogotá D. C., Cota y Funza
- **Huila:** Hobo, Tesalia y Villavieja

- **Norte de Santander:** Bochalema, Chinácota, Cúcuta, Los Patios y Ragonvalía
- **Quindío:** Salento
- **Tolima:** Ataco, Chaparral, Coyaima, Cunday, Ibagué, Murillo, Natagaima, Piedras, Prado, Purificación, Rioblanco, Rovira y San Luis.

ALERTA AMARILLA: EMBALSE DEL GUAVIO

Niveles estables aguas arriba del embalse de Guavio, presentando un valor de volumen útil de 96.91%; los desembalses han ocasionado incrementos importantes de los ríos Guavio y Upiá.

ALERTA AMARILLA: DESLIZAMIENTOS DE TIERRA

- **Boyacá:** Se pronostica una amenaza baja por deslizamientos de tierra en áreas inestables de los municipios Almeida, Aquitania, Chinavita, Chiscas, El Espino, Garagoa, Jenesano, Ramiriquí, Somondoco, Sutatenza, Tenza, Tibaná y Zetaquirá.
- **Santander:** Se pronostica una amenaza baja por deslizamientos de tierra en áreas inestables en el municipio de Chimá, El Guacamayo, Concepción y El Cerrito.

ALERTA AMARILLA: amenaza moderada de ocurrencia de incendios de la cobertura vegetal en zonas de bosques, cultivos y pastos, localizados en los siguientes municipios y sectores aledaños:

- **Boyacá:** Duitama, Paipa, Tibasosa, Tinjacá y Villa de Leiva.
- **Huila:** Algeciras, Campoalegre, Íquira, Neiva, Paicol, Palermo, Rivera, Tello, Teruel y Yaguará.
- **Norte de Santander:** San Cayetano
- **Quindío:** Quimbaya
- **Santander:** Cabrera y Gámbita
- **Tolima:** Alvarado, Guamo y Valle de San Juan

REGION ORINOQUIA

ALERTA ROJA: RIO INIRIDA

Aunque es condición normal mantener niveles altos para la esta época del año, los niveles del río Inirida en la ciudad de Puerto Inirida superan cotas de desbordamiento, y se recomienda a pobladores ribereños estar atentos y desde ya tomar las medidas preventivas. La mayoría de sus afluentes presentan niveles muy altos, donde se destacan: Caño Macú, Caño Tigre, Caño Rico, Caño Mosco, Caño Grande. Río Papunaua, los cuales están causando anegamientos en amplios sectores del PNN Nukak.

ALERTA ROJA: RIO GUAYABERO

Los niveles del río Guayabero a la altura de la Macarena registran actualmente condición de descenso, aunque mantienen valores por encima de la cota de inundación desde hace dos días, dado que se espera que persistan las lluvias se sugiere estar atentos a nuevos ascensos.

ALERTA ROJA DESLIZAMIENTOS DE TIERRA

Probabilidad alta de ocurrencia de deslizamientos de tierra ocasionados por lluvias en los departamentos de:

- **Boyacá:** se pronostica una amenaza alta por deslizamientos de tierra en áreas inestables del municipio de Cubará.
- **Norte de Santander:** se mantiene la amenaza alta por deslizamientos de tierra en áreas inestables de los municipios de Toledo y Chitagá.

ALERTA AMARILLA: RÍO META Y VARIOS DE SUS AFLUENTES

Leve ascenso de los niveles del río Meta en el último día, sin embargo se sugiere estar atentos ya que los niveles continúan altos para la época y permanecer atentos ante la eventualidad de crecidas lentas a los pobladores de Puerto López. Igualmente es importante que los pobladores de zonas ribereñas bajas del río Ariari y en la cuenca alta del río Aguasclaras (afluente del río Ariari, aguas arriba de Cubarral) hasta las zonas bajas de las riberas de los ríos Guejar, Guape y Grande, estar pendientes, debido que la tendencia es de incremento en sus niveles. Similar precaución es para sectores bajos del río Guatiquía (especial atención para sectores urbanos de Villavicencio). También se presentaron incrementos importantes de los niveles del río Humea, y por crecidas del río Upiá (entre Barranco de Upiá y Villanueva, zona agrícola conocida como Guayabeta), y hasta la desembocadura en el río Meta, también se presentan inundaciones, las cuales se extienden hasta Cabuyaro (aguas abajo por el río Meta).

ALERTA NARANJA: RÍO ORINOCO

Se mantiene la condición de ascenso los niveles del río Orinoco en Puerto Carreño

ALERTA NARANJA: DESLIZAMIENTOS DE TIERRA

- **Boyacá:** se pronostica una amenaza baja a moderada por deslizamientos de tierra en áreas inestables de los municipios de Cubará, Campohermoso, Chivor, Macanal, Páez, Pajarito, San Luis de Gaceno, Santa María y Labranzagrande.
- **Casanare:** se pronostica una amenaza baja a moderada por deslizamientos de tierra en áreas inestables en los municipios de Chameza, Recetor, Sabanalarga, Tauramena, Nunchia, Tamara y Aguazul.
- **Cundinamarca:** se pronostica una amenaza baja a moderada por deslizamientos de tierra en áreas inestables de los municipios de Paratebuena, Medina, Guayabetal, Quetame, Junín, Gama, Ubalá y Gachalá.
- **Meta:** se pronostica una amenaza moderada a alta por deslizamientos de tierra en áreas inestables en los municipios de Acacias y Villavicencio. Se estima amenaza baja a moderada en los municipios de Cubarral, El Calvario, El Castillo, Lejanías, Guamal, San Juanito y Restrepo.
- **Norte de Santander:** se estima amenaza moderada a alta por deslizamientos de tierra en áreas inestables del municipio de Chitagá y Toledo.

REGIÓN AMAZÓNICA

ALERTA NARANJA: DESLIZAMIENTOS DE TIERRA

Probabilidad moderada de deslizamientos de tierra ocasionados por lluvias en los departamentos de:

- **Caquetá:** Se pronostica una amenaza moderada a alta por deslizamientos de tierra en áreas inestables en los municipios de Florencia, San José del Fragua, Albania, Belén de los Andaquíes, El Pajuil y El Doncello.
- **Putumayo:** Se pronostica una amenaza moderada por deslizamientos de tierra en áreas inestables en los municipios de Mocoa, Villagarzón, Orito, San Francisco y Santiago.

REGIÓN PACÍFICA

ALERTA NARANJA: DESLIZAMIENTOS DE TIERRA

Probabilidad moderada a alta de deslizamientos de tierra ocasionados por lluvias en los municipios de:

- **Chocó:** se pronostica una amenaza moderada por deslizamientos de tierra en áreas inestables de los municipios de Quibdó, Paimadó y Atrato. Se estima amenaza baja a moderada en los municipios de Juradó, Carmen del Darién, Riosucio, Bojayá, Bahía Solano, Vigía El Fuerte, Pie de Pato, Bajo Baudó, Nuquí, Paimadó.
- **Nariño:** se pronostica una amenaza moderada por deslizamientos de tierra en áreas inestables de los municipios de Barbaocoas y Ricaurte.

ALERTA NARANJA: NIVELES ALTOS RÍO ATRATO

Se mantienen niveles altos en el río Atrato y de varios de sus afluentes (se destacan los ríos Quito, Andágueda y Mumbi), se recomienda estar atentos en sectores urbanos y rurales de Quibdó (Chocó). Igual situación se presenta para los ríos Negua y San Juan. Cabe resaltar que esta condición, eventualmente podría ocasionar crecientes súbitas, por lo cual se recomienda especial atención para los pobladores de zonas ribereñas bajas de estos ríos, especialmente en el sector Quibdó - Medio Atrato - Vigía del Fuerte (en el departamento de Chocó), y también para zonas bajas del sector Itzmina-Condoto (en el departamento del Chocó).

MAR CARIBE

ALERTA NARANJA: OLEAJE Y VIENTO

En el centro y Oriente del Caribe colombiano, aguas adentro se espera oleaje entre 2.0 – 4.0 metros y viento entre 20 - 30 nudos (37 -56 KPH) condición de amenaza para la travesía en pequeñas embarcaciones, se sugiere a usuarios consultar con las Capitanías de puerto antes de zarpar.

ALERTA NARANJA: TIEMPO LLUVIOSO

En amplios sectores del Occidente de la zona marítima nacional, incluidas las áreas del Archipiélago de San Andrés y Providencia y el Golfo de Urabá se estiman precipitaciones de variada intensidad, en algunos casos acompañadas de tormentas eléctricas y ráfagas de viento, se recomienda a usuarios de pequeñas embarcaciones consultar con las Capitanías de puerto.

ALERTA AMARILLA: PLEAMARES

Hasta el 14 de julio del presente año se espera una de las pleamares más significativas del mes en el litoral Caribe colombiano, asociada con la marea astronómica.

OCÉANO PACÍFICO

ALERTA NARANJA: TIEMPO LLUVIOSO

En varios sectores del centro y Norte de la zona marítima colombiana predominarán las condiciones lluviosas con probabilidad de actividad eléctrica y rachas de viento, se recomienda a usuarios de embarcaciones menores consultar con las Capitanías de puerto en zonas de tempestad.

ALERTA AMARILLA: OLEAJE Y VIENTO

En horas de la tarde y noche del día de hoy se prevé un aumento de la velocidad del viento y de la altura de las olas, principalmente mar adentro, altura de las olas esperada entre 2.0 – 3.0 metros y viento estimado entre 20 – 25 nudos (37 – 46 km/h), se sugiere a usuarios consultar con las Capitanías de puerto antes de zarpar.

Ricardo LOZANO PICÓN, Director General
María Teresa MARTÍNEZ GÓMEZ, Jefe Oficina de Pronósticos y Alertas
Fidel Alberto PARDO OJEDA, Coordinador de Alertas Ambientales

Profesionales en turno:
Hernando WILCHES, Jairo SALAZAR, Eliana RINCÓN, Mery FERNÁNDEZ, Juan ARAGÓN, Édgar GUTIÉRREZ, Daniel USECHE, Juan ALAMEDA y Rafael NAVARRETE.
Internet: <http://www.ideam.gov.co>
Correo electrónico alertasideam@gmail.com alertasideam@ideam.gov.co

ALERTA ROJA. PARA TOMAR ACCIÓN Advierte a los sistemas de prevención y atención de desastres sobre la amenaza que puede ocasionar un fenómeno con efectos adversos sobre la población, el cual requiere la atención inmediata por parte de la población y de los cuerpos de atención y socorro. Se emite una alerta sólo cuando la identificación de un evento extraordinario indique la probabilidad de amenaza inminente y cuando la gravedad del fenómeno implique la movilización de personas y equipos, interrumpiendo el normal desarrollo de sus actividades cotidianas.

ALERTA NARANJA. PARA PREPARARSE Indica la presencia de un fenómeno. No implica amenaza inmediata y como tanto es catalogado como un mensaje para informarse y prepararse. El aviso implica vigilancia continua ya que las condiciones son propicias para el desarrollo de un fenómeno, sin que se requiera permanecer alerta.

ALERTA AMARILLA. PARA INFORMARSE Es un mensaje oficial por el cual se difunde información. Por lo regular se refiere a eventos observados, reportados o registrados y puede contener algunos elementos de pronóstico a manera de orientación. Por sus características pretéritas y futuras difiere del aviso y de la alerta, y por lo general no está encaminado a alertar sino a informar.

CONDICIONES NORMALES La información que se suministra se encuentra dentro de los rangos normales.

°C: grados Celsius

m: metros

mm: milímetros

KPH: kilómetros por hora

GOES: Geostationary Operational Environmental Satellites (Satélite Geoestacionario Operacional Ambiental).

GOES-13 es el designado GOES-Este, localizado en 75° W sobre el ecuador geográfico.

PNN: Parque Nacional Natural

SFF: Santuario de Fauna y Flora

XM: XM Compañía de Expertos en Mercados S.A ESP; es una filial del grupo empresarial