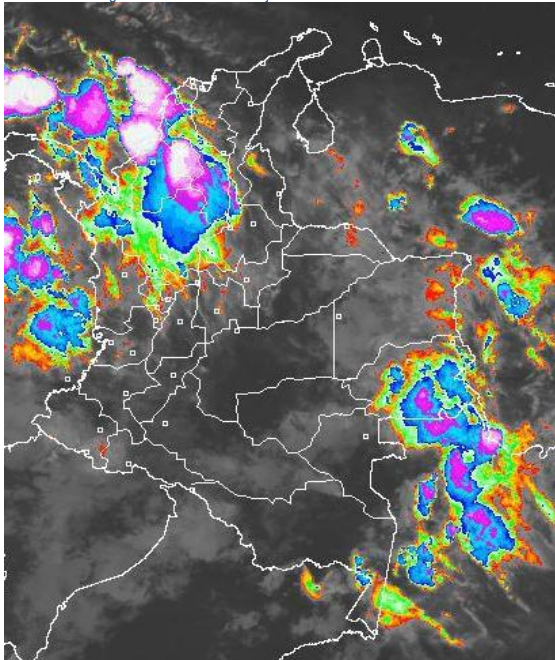


CONDICIONES HIDROMETEOROLÓGICAS ACTUALES

Las precipitaciones más fuertes se han presentado en el Archipiélago de San Andrés y la región Caribe, especialmente al centro y suroccidente de la región, el cual ha bajado su intensidad sin embargo se mantiene algunas lluvias fuertes en el sector. Por el sector oriental del país está entrando bastante nubosidad, la cual podría dejarnos precipitaciones especialmente al suroriente de la región de la Orinoquia. **ALERTA ROJA** para el río Atrato, cuyo nivel se encuentra muy próximo a la cota de desbordamiento en Quibdó (Chocó). Aunque en forma moderada han descendido los niveles, sigue en **ALERTA NARANJA** para el río San Jorge y sus afluentes. Incrementos moderados de los niveles de los ríos que desembocan en el Golfo de Urabá. En algunos sectores de las regiones Andina, Orinoquia y Amazonia persiste la amenaza por deslizamientos de tierra.

IMAGEN SATELITAL

Imagen GOES - 13 * 12 de julio de 2011 * Hora 5:45 a. m. HLC



PRONÓSTICO CONDICIONES METEOROLÓGICAS ESPECIALES

ÁREA DEL VOLCÁN CERRO MACHÍN

Cielo parcialmente nublado, con precipitaciones maderadas

INGEOMINAS lo reporta en **NIVEL AMARILLO (III): CAMBIOS EN EL COMPORTAMIENTO DE LA ACTIVIDAD VOLCÁNICA.**

ELEVACIÓN (pies)	DIRECCIÓN	VELOCIDAD	
		NUDOS	KPH
10,000	SUR	5	9
18,000	ESTE	20	37
24,000	ESTE	20	37
30,000	ESTE	20	37

ÁREA DEL VOLCÁN NEVADO DEL HUILA

Cielo parcialmente nublado, con precipitaciones maderadas

INGEOMINAS lo reporta en **NIVEL AMARILLO (III): CAMBIOS EN EL COMPORTAMIENTO DE LA ACTIVIDAD VOLCÁNICA.**

ELEVACIÓN (pies)	DIRECCIÓN	VELOCIDAD	
		NUDOS	KPH
10,000	SURESTE	2 - 5	4-9
18,000	ESTE	20 - 25	37 - 46
24,000	ESTE	20 - 25	37 - 46
30,000	ESTE	20	37

ÁREA DEL VOLCÁN GALERAS

Cielo parcialmente nublado, con probabilidad de precipitaciones ligeras

INGEOMINAS lo reporta en **NIVEL AMARILLO (III): CAMBIOS EN EL COMPORTAMIENTO DE LA ACTIVIDAD VOLCÁNICA.**

ELEVACIÓN (pies)	DIRECCIÓN	VELOCIDAD	
		NUDOS	KPH
10,000	SURESTE	10	18
18,000	ESTE	25 - 30	46 - 56
24,000	ESTE	25	46
30,000	NORESTE	20	37

LO MÁS DESTACADO

- Las lluvias se concentraron en la región Caribe, norte de la región Andina y en sectores aislados de las regiones Pacífica y Orinoquia. El mayor registro se presentó en el municipio de Quibdó (Chocó), con 108.0 mm.
- Sigue el descenso moderado de los niveles en la cuenca baja del río Magdalena; sin embargo, debido a que en algunos sectores de Magangué y Arjona (Bolívar) y en el Canal del Dique los niveles oscilan en el rango de altos y ligeramente superiores a las cotas de afectación, se mantiene la **ALERTA NARANJA**.
- Se presenta **ALERTA ROJA** para el río Atrato y varios de sus afluentes, debido que desde anoche presenta incremento importante de sus niveles, los cuales están cercanos a las cotas de afectación; especial recomendación para el sector Quibdó - Medio Atrato - Vigía del Fuerte (en el departamento de Chocó) ante la eventualidad de crecidas súbitas.
- Se mantiene la **ALERTA ROJA** por deslizamientos de tierra, en amplios sectores de la región Orinoquia. Igualmente, se mantiene la **ALERTA NARANJA**, en varios sectores de las regiones Amazónica, Pacífica y Andina.
- ALERTA NARANJA** por amenaza alta de ocurrencia de incendios de la cobertura vegetal en zonas de bosques, cultivos y pastos, en el departamento de La Guajira.

ESTADO DE LOS EMBALSES

A continuación se relacionan los volúmenes útiles diarios de reservas de algunos embalses ($\geq 85\%$), de acuerdo con información de XM (actualizado hasta las 7:00 a. m. de hoy):

EMBALSE	DEPARTAMENTO	%	OBSERVACIÓN *
PLAYAS	Antioquia	108.24	ALERTA ROJA
PENOL	Antioquia	100.36	ALERTA AMARILLA
RIOGRANDE2	Antioquia	99.39	
MUNA	Cundinamarca	97.81	ALERTA BLANCA
CALIMA1	Valle del Cauca	97.01	
GUAVIO	Cundinamarca	96.91	ALERTA AMARILLA
MIRAFLORES	Antioquia	94.68	
PRADO	Tolima	89.45	
SALVAJINA	Cauca	87.36	
ESMERALDA	Boyacá	87.08	
NEUSA	Cundinamarca	86.26	
BETANIA	Huila	85.04	ALERTA BLANCA

* Información suministrada directamente por los operadores

TEMPERATURAS MÁXIMAS

A continuación se relacionan los municipios donde se presentaron temperaturas iguales o superiores a 35°C:

DEPARTAMENTO	MUNICIPIOS
CESAR	Valledupar (35.0)
MAGDALENA	Zona Bananera (35.8)
NORTE DE SANTANDER	Tibú (35.0)
TOLIMA	Ambalema (37.2) y Natagaima (35.8)

TEMPERATURAS MINIMAS

A continuación se relacionan los municipios donde se presentaron temperaturas inferiores a 5°C:

DEPARTAMENTO	MUNICIPIOS
BOYACÁ	Paipa (4.6) y Duitama (5.0)
CUNDINAMARCA	Suba (3.2), Choachí (3.8), Madrid (4.2), Tenjo (4.4), Facatativá (4.6) y Mosquera (4.8).

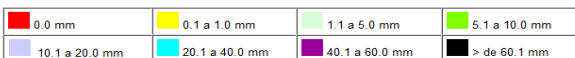
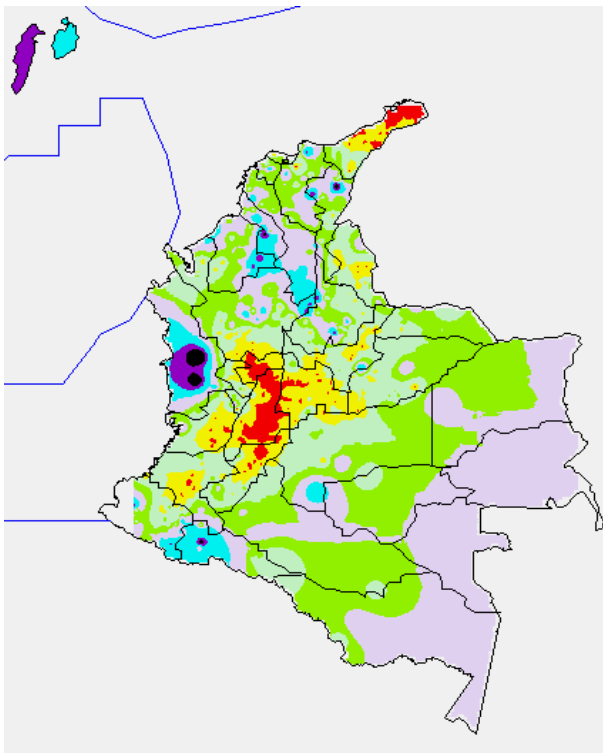
PRECIPITACIONES

A continuación se relacionan los municipios donde en las últimas 24 horas se registraron precipitaciones iguales o superiores a 20 mm:

DEPARTAMENTO	MUNICIPIOS
ANTIOQUIA	Yondó (46.3), Yarumal (36.4), Arboletes (30.4), Amalfi (27.0) y Gómez Plata (23.0).
ARCHIPIÉLAGO DE SAN ANDRÉS, PROVIDENCIA Y SANTA CATALINA	San Andrés (41.3) y Providencia (2.9)
ATLÁNTICO	Sabanalarga (38.0) y Ponedera (25.0)
BOLÍVAR	María La Baja (35.1), Santa Rosa de Simití (30.0), San Pablo (29.0) y Cartagena (25.2).
BOYACA	Pajarito (39.2)
CESAR	San Diego (82.0), Bosconia (55.0) y La Gloria (28.0)
CHOCÓ	Quibdó (108.0), Medio San Juan (85.0), Bahía Solano (32.0) y San José del Palmar (26.8).
CÓRDOBA	Ayapel (49.0), San Bernardo del Viento (30.0) y Puerto Escondido (29.0).
MAGDALENA	Zona Bananera (46.0) y Fundación (20.0)
META	La Macarena (31.0)
NARIÑO	Magüí (47.0), Puerres (44.3), El Tablón (34.0), Pasto (22.3), Potosí (22.3) y Barbacoas (20.0).
PUTUMAYO	Villagarzón (76.0), Mocoa (45.0), San Francisco (33.4), Santiago (27.0), Sibundoy (23.9) y Colón (21.7).
SANTANDER	Chimá (71.6), Puerto Wilches (54.3), San Vicente de Chucurí (53.0) y Curití (35.0).
SUCRE	San Benito Abad (72.8) y Corozal (40.5)

MAPA DE PRECIPITACIÓN DIARIA

Desde las 7:00 a.m. del lunes 11 de julio hasta las 7:00 a. m. del martes 12 de julio de 2011



PRONÓSTICO METEOROLÓGICO

DEPARTAMENTO	MUNICIPIOS
SABANA DE BOGOTÁ	HOY: se prevé en horas de la mañana cielo parcialmente nublado con predominio de tiempo seco e intervalos soleados, ya en horas de la tarde se prevé un incremento de la nubosidad con algunas lloviznas ocasionales especialmente al noroccidente y oriente de la sabana. Temperatura máxima esperada de 19°C. MAÑANA: en la mañana cielo parcialmente nublado con predominio de tiempo seco. En la tarde se espera incremento de la nubosidad con lluvias ligeras y esporádicas principalmente hacia los cerros orientales y norte de la sabana.
ANDINA	HOY: en horas de la Mañana se prevé cielo entre parcial y mayormente cubierto e intervalos soleados sobre gran parte de la región salvo sectores de Antioquia y Eje Cafetero, Huila y Santander en donde se pueden presentar algunas lluvias entre ligeras a moderadas. En horas de la tarde y noche incremento de la nubosidad con precipitaciones moderadas sobre Antioquia, Eje Cafetero, Santanderes, algunos sectores de Boyacá y Lluvias más ligeras al nororiente de Cundinamarca y zona montañosa de Valle y Cauca. MAÑANA: se espera cielo entre parcial y mayormente nublado con lluvias moderadas sobre Antioquia, Santanderes, Boyacá, y lluvias más ligeras en Cundinamarca y zona montañosa del Valle, Huila, Cauca y Nariño.
CARIBE	HOY: en horas de la mañana se espera cielo entre parcial y mayormente nublado con lluvias entre moderadas y fuertes con tormentas eléctricas sobre Córdoba, Sucre, Bolívar y el occidente de Atlántico. En horas de la tarde y noche con precipitaciones moderadas en inmediaciones de la Sierra Nevada de Santa Marta, Norte de Cesar, Magdalena y sur de La Guajira, lluvias más ligeras sobre Sucre, Barranquilla y Córdoba. MAÑANA: se estiman lluvias entre ligeras y moderadas en la Sierra Nevada de Santa Marta, norte de Cesar, Sucre y hacia el litoral del Caribe occidental incluyendo el Golfo de Urabá y litoral de Córdoba.
ARCHIPIÉLAGO DE SAN ANDRÉS, PROVIDENCIA Y SANTA CATALINA	HOY: en la mañana cielo nublado con precipitaciones fuertes y tormentas eléctricas. En horas de la tarde y noche una disminución de la nubosidad y precipitaciones, sin embargo no se descarta actividad eléctrica sobre el archipiélago de San Andrés y Providencia. MAÑANA: se espera que sobre las Islas de San Andrés y Providencia predomine cielo entre parcial a mayormente nublado con intervalos de lluvias entre ligeras y moderadas.
MAR CARIBE	HOY: en la mañana se prevé cielo mayormente cubierto con lluvias entre moderadas y fuertes con tormentas eléctricas principalmente sobre el Golfo de Urabá y sur del occidente del Mar Caribe. En la tarde se prevé una disminución la nubosidad y las precipitaciones. MAÑANA: se prevén lluvias y lluvias ligeras, sobre el occidente y centro del Mar Caribe.
PACIFICA	HOY: en horas de la mañana se prevé cielo parcialmente nublado, y lluvias entre ligeras y moderadas especialmente al norte de la región. Hacia la tarde fortalecimiento de la nubosidad sobre gran parte de la región con precipitaciones entre ligeras y moderadas, las más intensas en Chocó y litoral del Valle del Cauca algunas menos intensas sobre Cauca y Nariño. MAÑANA: cielo parcialmente cubierto con precipitaciones entre ligeras a moderadas a lo largo de la costa pacífica y sobre Chocó.
INSULAR PACÍFICO	HOY: cielo parcialmente cubierto con lluvias ligeras en horas de la mañana; en la tarde y noche se esperan algunas lluvias. La Isla de Gorgona con lluvias ligeras en la noche. MAÑANA: se estima nubosidad variable con lluvias entre ligeras y moderadas las más fuertes en horas de la mañana.
OCÉANO PACÍFICO	HOY: cielo mayormente nublado en la mañana con precipitaciones moderadas especialmente al norte del área. En la noche se pueden esperar lluvias ligeras en zonas aledañas a las costas hacia el centro y norte de la Cuenca del Pacífico colombiano. MAÑANA: se estima nubosidad variable con lluvias en el centro y norte de la Cuenca del Pacífico colombiano.
ORINOQUIA	HOY: en horas de la mañana se espera cielo parcialmente nublado con su mayor nubosidad concentrada al oriente de la región y precipitaciones ligeras en sectores de Vichada y Arauca. En la tarde y noche se espera incremento de la nubosidad con lluvias en sectores de Meta, Casanare, Piedemonte Llanero y Arauca. MAÑANA: se prevé cielo parcialmente cubierto con lluvias entre ligeras y moderadas sobre sectores de Arauca, Vichada, Piedemonte Llanero y Casanare.

DEPARTAMENTO	MUNICIPIOS
AMAZONIA	HOY: durante la mañana se espera cielo parcialmente nublado con su mayor nubosidad concentrada al oriente de la región y lluvias ligeras en Guainía, Vaupés, Caquetá y algunos sectores del Amazonas. En la tarde y noche se esperan precipitaciones entre ligeras a moderadas sobre sectores de Caquetá, Vaupés, Guaviare, Amazonas y el Piedemonte Amazónico. MAÑANA: cielo entre parcial a mayormente nublado con algunas lluvias entre ligeras a moderadas sobre Guaviare, Guainía oriente de Vaupés y sectores de Amazonas.

ALERTAS VIGENTES

Para mayor información sobre el pronóstico del estado del tiempo, Informes Técnicos Diarios y Comunicados Especiales, e informes de otras áreas temáticas, tales como Hidrología, Deslizamientos de tierra e Incendios forestales, se sugiere consultar los link que se encuentran en la página principal del instituto www.ideam.gov.co

REGIÓN CARIBE

ALERTA NARANJA: NIVELES ALTOS EN EL RÍO SAN JORGE

Debido a que moderadamente han descendido los niveles, se cambia de **ALERTA ROJA** a **ALERTA NARANJA**; los registros del río San Jorge y de su principal afluente, el río San Pedro, siguen en el rango de altos, y adicionalmente continúan las lluvias en la zona. Por lo anterior, se previene a los pobladores en zonas ribereñas bajas (especialmente en los municipios de Buenavista, La Apartada y parte de la zona de La Mojana), ante la posibilidad de nuevas crecientes.

ALERTA NARANJA: CUENCA BAJA DEL RÍO MAGDALENA

Se mantiene la condición de descenso moderado y con registros en su mayoría por debajo de las cotas de afectación, para la cuenca baja del río Magdalena, especialmente para el sector comprendido desde El Banco (Magdalena) hasta la desembocadura en el mar Caribe. Sin embargo, el IDEAM recomienda mantener ésta alerta para algunos sectores del Brazo de Loba, particularmente a la altura de la población de Magangué (Bolívar), ya que los niveles superan la cota de desbordamiento, aunque la tendencia también es de descenso.

ALERTA NARANJA: CANAL DEL DIQUE

Se mantiene la condición de descenso lento para el Canal del Dique; únicamente en algunos sectores, donde se destacan los municipios de Arjona (Bolívar) y Suán (Atlántico), en donde los niveles siguen altos pero por debajo de las cotas de afectación.

ALERTA NARANJA: CRECIENTES SÚBITAS EN RÍOS QUE DESEMBOCAN EN EL GOLFO DE URABÁ

Debido a que se espera persistan las lluvias en el sector del golfo de Urabá no se descartan ascensos de carácter significativo en las corrientes de dicho sector; aunque no han causado afectación se previene a pobladores de zonas ribereñas bajas, en especial para los siguientes puntos: zonas bajas de los municipios de Medio Atrato (Beté), Bojayá, Vigía del Fuerte, Murindó, Carmen de Atrato (Curbaradó) y Riosucio, todos en el departamento del Chocó, y se prevé que ésta situación se mantenga durante las próximas horas. El nivel de alarma también se extiende para varias corrientes de la vertiente del río Atrato (cuenca alta) formada por la cuenca de los ríos Murindó, Jadegá, Chajeradó, Murri y Riosucio, entre otros.

ALERTA NARANJA: amenaza alta de ocurrencia de incendios de la cobertura vegetal en zonas de bosques, cultivos y pastos, localizados en los siguientes municipios y sectores aledaños:

- **La Guajira:** Uribia

ALERTA AMARILLA: probabilidad moderada a alta y moderada a baja de ocurrencia de deslizamientos de tierra ocasionados por lluvias en los departamentos de:

- **Antioquia:** amenaza moderada a alta por deslizamientos de tierra en áreas inestables en el municipio de Apartadó. Se estima amenaza moderada baja en los municipios de Turbo y Necoclí.
- **Bolívar:** amenaza baja por deslizamientos de tierra en áreas inestables en los municipios de San Pablo y Cantagallo, en la Serranía de San Lucas.
- **Córdoba:** amenaza moderada a baja por deslizamientos de tierra en áreas inestables en el municipio de Tierraalta.

REGIÓN ANDINA

ALERTA NARANJA DESLIZAMIENTOS DE TIERRA

Probabilidad moderada alta por deslizamientos de tierra ocasionados por lluvias en los departamentos de:

- **Nariño:** amenaza moderada a alta por deslizamientos de tierra en áreas inestables de los municipios de Puerres, Córdoba y Funes. Se estima amenaza baja en los municipios de Ipiales y Pasto.

ALERTA NARANJA: amenaza alta de ocurrencia de incendios de la cobertura vegetal en zonas de bosques, cultivos y pastos, localizados en los siguientes municipios y sectores aledaños:

- **Boyacá:** Paipa, Ráquira, Santa Sofía, Villa de Leyva
- **Cauca:** El Tambo
- **Cundinamarca:** Bogotá D. C., Cota y Funza
- **Huila:** Hobo, Tesalia y Villavieja
- **Norte de Santander:** Bochalema, Chinácota, Cúcuta y Ragonalia
- **Quindío:** Salento
- **Santander:** Gámbita
- **Tolima:** Alvarado, Chaparral, Coyaima, Cunday, Guamo, Ibagué, Murillo, Natagaima, Piedras, Prado, Purificación, Rioblanco, Rovira, San Luis y Valle de San Juan.
- **Valle del Cauca:** Buga

ALERTA AMARILLA: EMBALSE DEL GUAVIO

Niveles estables aguas arriba del embalse de Guavio, presentando un valor de volumen útil de 96.91%; los desembalses han ocasionado incrementos importantes de los ríos Guavio y Upiá.

ALERTA AMARILLA: DESLIZAMIENTOS DE TIERRA

- **Boyacá:** amenaza baja por deslizamientos de tierra en áreas inestables de los municipios Almeida, Aquitania, Chinavita, Chiscas, El Espino, Garagoa, Jenesano, Ramiriquí, Somondoco, Sutatenza, Tenza, Tibaná y Zetaquirá.
- **Santander:** amenaza baja por deslizamientos de tierra en áreas inestables en el municipio de Chimá, El Guacamayo y El Cerrito.

ALERTA AMARILLA: amenaza moderada de ocurrencia de incendios de la cobertura vegetal en zonas de bosques, cultivos y pastos, localizados en los siguientes municipios y sectores aledaños:

- **Antioquia:** Abejorral y Bello
- **Boyacá:** Chiquiza, Duitama, Susacón, Tibasosa, Tinjacá y Tuta
- **Caldas:** Riosucio
- **Cundinamarca:** Arbeláez, Fusagasugá, Madrid, Nilo, Pandi, San Bernardo y Tibacuy
- **Huila:** Algeciras, Campoalegre, Iquira, Neiva, Paicol, Palermo, Rivera, Tello, Teruel y Yaguará.
- **Huila:** Neiva, Paicol y Tello
- **Norte de Santander:** San Cayetano
- **Quindío:** Quimbaya
- **Santander:** Málaga
- **Tolima:** Anzoátegui, Ataco, Icononzo, Melgar y Suárez

REGION ORINOQUIA

ALERTA ROJA: RÍO INIRIDA

Aunque es condición normal mantener niveles altos para la esta época del año, los niveles del río Inirida en la ciudad de Puerto Inirida superan cotas de desbordamiento, y se recomienda a pobladores ribereños estar atentos y desde ya tomar las medidas preventivas. La mayoría de sus afluentes presentan niveles muy altos, donde se destacan: Caño Macú, Caño Tigre, Caño Rico, Caño Mosco, Caño Grande. Río Papunaua, los cuales están causando anegamientos en amplios sectores del PNN Nukak.

ALERTA ROJA: RÍO GUAYABERO

Los niveles del río Guayabero a la altura de la Macarena registran actualmente condición de descenso, aunque mantienen valores por encima de la cota de inundación desde hace dos días, dado que se espera que persistan las lluvias se sugiere estar atentos a nuevos ascensos.

ALERTA ROJA DESLIZAMIENTOS DE TIERRA

Probabilidad alta de ocurrencia de deslizamientos de tierra ocasionados por lluvias en los departamentos de:

- **Boyacá:** amenaza alta por deslizamientos de tierra en áreas inestables del municipio de Cubará.
- **Norte de Santander:** amenaza alta por deslizamientos de tierra en áreas inestables de los municipios de Toledo y Chitagá.

ALERTA NARANJA: RÍO ORINOCO

Se mantiene la condición de ascenso los niveles del río Orinoco en Puerto Carreño

ALERTA NARANJA: DESLIZAMIENTOS DE TIERRA

- **Boyacá:** amenaza baja a moderada por deslizamientos de tierra en áreas inestables de los municipios de Cubará, Campohermoso, Chivor, Macanal, Páez, Pajarito, San Luis de Gaceno, Santa María y Labranzagrande.
- **Casanare:** amenaza baja a moderada por deslizamientos de tierra en áreas inestables en los municipios de Chameza, Recetor, Sabanalarga, Tauramena, Nunchia, Tamara y Aguazul.
- **Cundinamarca:** amenaza baja a moderada por deslizamientos de tierra en áreas inestables de los municipios de Paratebuena, Medina, Guayabetal, Quetame, Junín, Gama, Ubalá y Gachalá.
- **Meta:** amenaza moderada a alta por deslizamientos de tierra en áreas inestables en los municipios de Acacias y Villavicencio. Se estima amenaza baja a moderada en los municipios de Cubarral, El Calvario, El Castillo, Lejanías, Guamal, San Juanito y Restrepo.
- **Norte de Santander:** amenaza moderada a alta por deslizamientos de tierra en áreas inestables del municipio de Chitagá y Toledo.

REGIÓN AMAZÓNICA

ALERTA NARANJA: DESLIZAMIENTOS DE TIERRA

Probabilidad moderada de deslizamientos de tierra ocasionados por lluvias en los departamentos de:

- **Caquetá:** amenaza moderada a alta por deslizamientos de tierra en áreas inestables en los municipios de Florencia, San José del Fraque, Albania, Belén de los Andaquíes, El Pajuil y El Doncello.
- **Putumayo:** amenaza moderada por deslizamientos de tierra en áreas inestables en los municipios de Mocoa, Villagarzón, Orito, San Francisco y Santiago.

REGIÓN PACÍFICA

ALERTA ROJA: NIVELES ALTOS RÍO ATRATO

Se mantienen niveles altos en el río Atrato y de varios de sus afluentes (se destacan los ríos Quito, Andágueda y Mumbi), se recomienda estar atentos en sectores urbanos y rurales de Quibdó (Chocó). Igual situación se presenta para los ríos Negua y San Juan. Cabe resaltar que ésta condición, eventualmente podría ocasionar crecientes súbitas, por lo cual se recomienda especial atención para los pobladores de zonas ribereñas bajas de éstos ríos, especialmente en el sector Quibdó - Medio Atrato - Vigía del Fuerte (en el departamento de Chocó), y también para zonas bajas del sector Itmina-Condoto (en el departamento del Chocó). Se destaca que en Quibdó (Chocó), el río Atrato se encuentra a 48 cm. de la cota de desbordamiento.

ALERTA NARANJA: DESLIZAMIENTOS DE TIERRA

Probabilidad moderada a alta de deslizamientos de tierra ocasionados por lluvias en los municipios de:

- **Chocó:** amenaza alta a muy alta por deslizamientos de tierra en áreas inestables de los municipios de Quibdó y Atrato. Se estima amenaza moderada en los municipios de Juradó, Carmen del Darién, Riosucio, Bojayá, Bahía Solano, Vigía El Fuerte, Pie de Pató, Bajo Baudó y Nuquí.
- **Nariño:** amenaza moderada por deslizamientos de tierra en áreas inestables de los municipios de Barbacoas y Ricaurte.

MAR CARIBE

ALERTA AMARILLA: OLEAJE Y VIENTO

En el centro y Oriente del Caribe colombiano, aguas adentro se espera oleaje entre 2.0 - 3.0 m. y viento entre 20 - 30 nudos (37 - 56 KPH) condición de amenaza para la travesía en pequeñas embarcaciones, se sugiere a usuarios consultar con las Capitanías de puerto antes de zarpar.

ALERTA NARANJA: TIEMPO LLUVIOSO

En amplios sectores del Occidente de la zona marítima nacional, incluidas las áreas del Archipiélago de San Andrés y Providencia y aquella localizada enfrente de la costa de Sucre, Córdoba y Urabá se mantendrán las lluvias de variada intensidad, en algunos casos acompañadas de tormentas eléctricas y ráfagas de viento, se recomienda a usuarios de pequeñas embarcaciones consultar con las Capitanías de puerto.

ALERTA AMARILLA: PLEAMARES

Hasta el 14 de julio del presente año se espera una de las pleamares más significativas del mes en el litoral Caribe colombiano, asociada con la marea astronómica.

OCEANO PACÍFICO

ALERTA AMARILLA: TIEMPO LLUVIOSO

En varios sectores del centro y Norte de la zona marítima colombiana, mara dentro, predominarán las condiciones lluviosas con probabilidad de actividad eléctrica y rachas de viento, se recomienda a usuarios de embarcaciones menores consultar con las Capitanías de puerto en zonas de tempestad.

ALERTA AMARILLA: OLEAJE Y VIENTO

Se mantiene la amenaza para la navegación menor aguas adentro, por causa del viento y del oleaje, altura de las olas pronosticada entre 2.0 – 3.0 metros y viento estimado entre 20 - 25 nudos (37 - 46 KPH), se sugiere a usuarios consultar con las Capitanías de puerto antes de zarpar.

Ricardo LOZANO PICÓN, Director General
María Teresa MARTÍNEZ GÓMEZ, Jefe Oficina de Pronósticos y Alertas
Fidel Alberto PARDO OJEDA, Coordinador de Alertas Ambientales

Profesionales en turno:
Hernando WILCHES, Jairo SALAZAR, Eliana RINCÓN, Norma OLIVEROS, Eliécer DÍAZ, Édgar GUTIÉRREZ, Daniel USECHE, Patricia MESA, Juan ALAMEDA y Rafael NAVARRETE.
Internet: <http://www.ideam.gov.co>
Correo electrónico alertasideam@gmail.com alertasideam@ideam.gov.co
Carrera 10 N° 20 - 30 ** Piso 9. Bogotá. D.C.

ALERTA ROJA. PARA TOMAR ACCIÓN Advierte a los sistemas de prevención y atención de desastres sobre la amenaza que puede ocasionar un fenómeno con efectos adversos sobre la población, el cual requiere la atención inmediata por parte de la población y de los cuerpos de atención y socorro. Se emite una alerta sólo cuando la identificación de un evento extraordinario indique la probabilidad de amenaza inminente y cuando la gravedad del fenómeno implique la movilización de personas y equipos, interrumpiendo el normal desarrollo de sus actividades cotidianas.

ALERTA NARANJA. PARA PREPARARSE Indica la presencia de un fenómeno. No implica amenaza inmediata y como tanto es catalogado como un mensaje para informarse y prepararse. El aviso implica vigilancia continua ya que las condiciones son propicias para el desarrollo de un fenómeno, sin que se requiera permanecer alerta.

ALERTA AMARILLA. PARA INFORMARSE Es un mensaje oficial por el cual se difunde información. Por lo regular se refiere a eventos observados, reportados o registrados y puede contener algunos elementos de pronóstico a manera de orientación. Por sus características pretéritas y futuras difiere del aviso y de la alerta, y por lo general no está encaminado a alertar sino a informar.

CONDICIONES NORMALES La información que se suministra se encuentra dentro de los rangos normales.

°C: grados Celsius

m: metros

mm: milímetros

KPH: kilómetros por hora

GOES: Geostationary Operational Environmental Satellites (Satélite Geoestacionario Operacional Ambiental).

GOES-13 es el designado GOES-Este, localizado en 75° W sobre el ecuador geográfico.

PNN: Parque Nacional Natural

SFF: Santuario de Fauna y Flora

XM: XM Compañía de Expertos en Mercados S.A ESP; es una filial del grupo empresarial