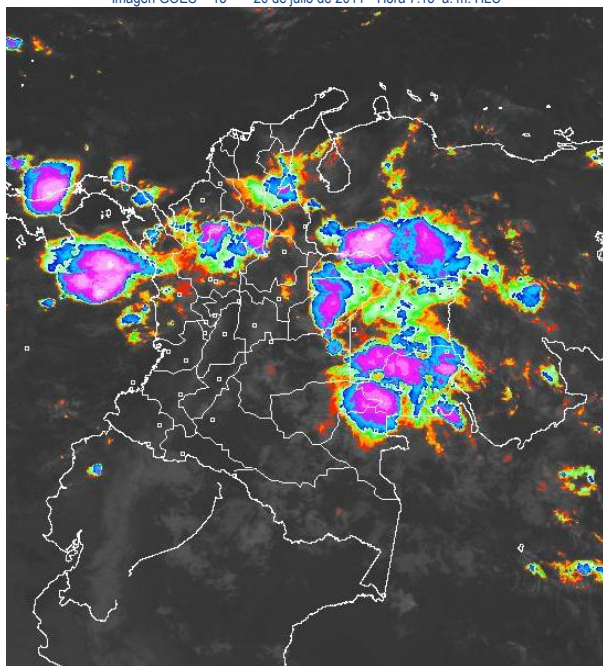


CONDICIONES HIDROMETEOROLÓGICAS ACTUALES

Predominio de tiempo seco, con cielos entre ligera y parcialmente nublados, para el centro y norte de la región Caribe, el archipiélago de San Andrés y Providencia, al igual que al centro y sur del país, particularmente en los departamentos Tolima, Huila, Valle, Cauca, Nariño, Caquetá y Putumayo. Precipitaciones moderadas con tormentas eléctricas predominarán en la Orinoquia colombiana. Aunque en las últimas 24 horas se nota una considerable disminución de las precipitaciones en el país, se mantiene la **ALERTA ROJA** para los ríos Inírida, Orinoco y Guaviare cuyos niveles son muy altos y ligeramente por encima de las cotas de afectación. El río Cauca y varios de sus afluentes en la cuenca baja, continúan en **ALERTA NARANJA** con niveles oscilando en el rango de altos. En algunos sectores de las regiones Andina, Pacífica, Orinoquia y Amazonia persiste la amenaza por deslizamientos de tierra.

IMAGEN SATELITAL

Imagen GOES - 13 * 20 de julio de 2011 * Hora 7:15 a. m. HLC



PRONÓSTICO CONDICIONES METEOROLÓGICAS ESPECIALES

ÁREA DEL VOLCÁN CERRO MACHÍN

Cielo entre ligera y parcialmente nublado, con predominio de tiempo seco.

INGEOMINAS lo reporta en **NIVEL AMARILLO (III): CAMBIOS EN EL COMPORTAMIENTO DE LA ACTIVIDAD VOLCANICA**

ELEVACIÓN (pies)	DIRECCIÓN	VELOCIDAD	
		NUDOS	KPH
10,000	SURESTE	6	11
18,000	ESTE	21	40
24,000	ESTE	18	34
30,000	ESTE	13	24

ÁREA DEL VOLCÁN NEVADO DEL HUILA

Cielo entre ligera y parcialmente nublado, con predominio de tiempo seco.

INGEOMINAS lo reporta en **NIVEL AMARILLO (III): CAMBIOS EN EL COMPORTAMIENTO DE LA ACTIVIDAD VOLCANICA**

ELEVACIÓN (pies)	DIRECCIÓN	VELOCIDAD	
		NUDOS	KPH
10,000	SURESTE	8	15
18,000	ESTE	20	36
24,000	ESTE	16	30
30,000	ESTE	13	24

ÁREA DEL VOLCÁN GALERAS

Cielo parcialmente nublado, con predominio de tiempo seco.

INGEOMINAS lo reporta en **NIVEL AMARILLO (III): CAMBIOS EN EL COMPORTAMIENTO DE LA ACTIVIDAD VOLCANICA**

ELEVACIÓN (pies)	DIRECCIÓN	VELOCIDAD	
		NUDOS	KPH
10,000	ESTE	9	16
18,000	ESTE	26	48
24,000	ESTE	18	34
30,000	NORESTE	10	18

LO MÁS DESTACADO

- Las precipitaciones ha tendido a aumentar para el día de hoy, especialmente en la región de la Orinoquia y el Caribe. El mayor registro se presentó en el municipio de **Usiacurí (Atlántico), con 105.0 mm.**
- ALERTA AMARILLA** en la cuenca baja del río Magdalena por niveles altos; aunque en algunos sectores de Magangué y Arjona (Bolívar) y en el Canal del Dique presentan éstas condiciones, la tendencia de descenso se ha acentuado en los últimos días, y se prevé que al finalizar el mes los niveles se estabilicen en el rango de medios a altos, normales para la época del año.
- ALERTA NARANJA** para la cuenca media del río Cauca y varios de sus afluentes, cuyos niveles están cercanos a las cotas de afectación.
- ALERTA ROJA** para los ríos Orinoco, Inírida y Guaviare por conservar niveles altos y superando las cotas críticas de afectación en algunos sectores bajos.
- ALERTA NARANJA**, en varios sectores de las regiones Andina, Pacífica, Orinoquia y Amazonia por amenaza de deslizamientos de tierra.
- Debido al incremento de las temperaturas y a las condiciones secas, se presenta una amenaza de ocurrencia de incendios de la cobertura vegetal en zonas de bosques, cultivos y pastos; dicha condición hace que se generen alertas con las cuales se previene a la población para que estén atentos ante la eventualidad de ésta situación, especialmente en las regiones Caribe y Andina.

TEMPERATURAS MÁXIMAS

A continuación se relacionan los municipios donde se presentaron temperaturas iguales o superiores a **35°C**:

DEPARTAMENTO	MUNICIPIOS
NORTE DE SANTANDER	Carmen de Tonchalá (36.0), Tibú (35.0), Cúcuta (36.1)
ATLANTICO	Maní (35.2)
CUNDINAMARCA	Puerto Salgar (35.2)
GUAJIRA	Uribe (35.2)
HUILA	Villavieja (35.8)
TOLIMA	Ambalema (37.6), Flandes (35.2), Armero (36.0)

TEMPERATURAS MÍNIMAS

A continuación se relacionan los municipios donde se presentaron temperaturas inferiores a **5°C**:

DEPARTAMENTO	MUNICIPIOS
CAUCA	San Sebastián (4.0)
BOYACÁ	Paipa (5.0), Sogamoso (4.7), Sierra Nevada del Cocuy (1.2), Cerinza (3.8)
NARIÑO	Ipiales (1.8)

PRECIPITACIONES

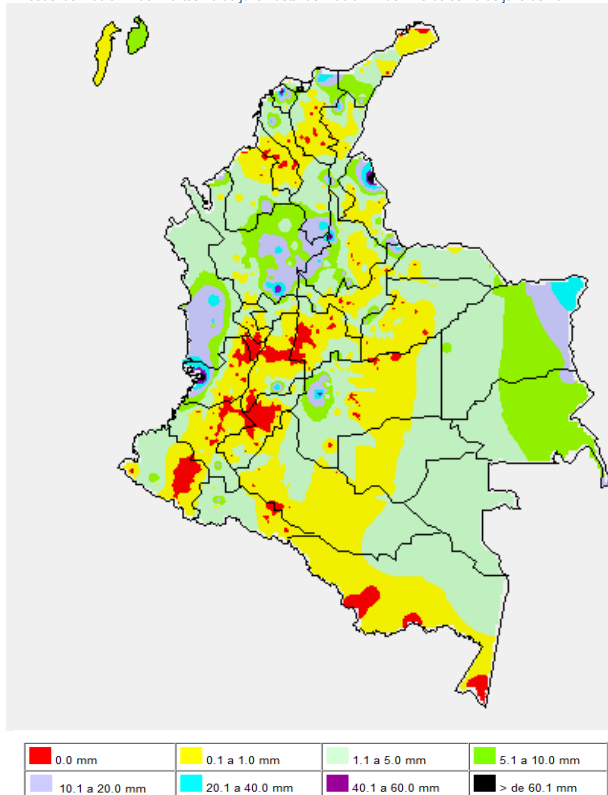
A continuación se relacionan los municipios donde en las últimas 24 horas se registraron precipitaciones iguales o superiores a **20 mm**:

DEPARTAMENTO	MUNICIPIOS
ANTIOQUIA	Puerto Berrio (22.3), San Roque (21.5), Carmen de Viboral (39.0), Cocorná (68.0), Amalfi (29.0)
ATLANTICO	Usiacurí (105.0)
BOLÍVAR	San Pablo (33.0)
BOYACÁ	Cubara (27.5)
CESAR	La Gloria (28.6), Pueblo Bello (28.0)
CHOCÓ	Condoto (23.0), Itsmina (24.0), Quibdó (26.8)
MAGDALENA	Santa Marta (36.0)

DEPARTAMENTO	MUNICIPIOS
META	Restrepo (25.0), San Juan de Arama (60.0)
NORTE DE SANTANDER	Tibú (90.0)
SANTANDER	Suaíta (21.7), Puerto Parra (23.8), Puerto Wilches (33.6)
TOLIMA	Natagaima (38.4)
VALLE	Buenaventura (82.0)
VICHADA	Puerto Carreño (35.5)

MAPA DE PRECIPITACIÓN DIARIA

Desde las 7:00 a.m. del martes 19 de julio hasta las 7:00 a.m. del miércoles 20 de julio de 2011



PRONÓSTICO METEOROLÓGICO

DEPARTAMENTO	MUNICIPIOS
SABANA DE BOGOTÁ	Cielo entre ligera y parcialmente nublado. Lloviznas ocasionales. Para mañana cielo entre ligera y parcialmente nublado con lloviznas ocasionales.
ANDINA	Cielo entre ligera y parcialmente nublado en gran parte del día. Lluvias ocasionales en sectores de Antioquia. Precipitaciones moderadas en los santanderes y Boyacá. Precipitaciones ligeras y ocasionales en Cundinamarca y Huila. Para mañana cielo parcialmente nublado. Precipitaciones ocasionales en Antioquia, eje cafetero, altiplano cundiboyacense y Huila. Lluvias moderadas en los santanderes.
CARIBE	Cielo entre ligera y parcialmente nublado. Lluvias moderadas en sectores de Córdoba, Magdalena, Cesar y Sucre. Predominio de tiempo seco en el resto de la región. Para mañana cielo entre ligera y parcialmente nublado. Precipitaciones, ligeras o moderadas, en Córdoba, Sucre, Cesar y Magdalena.
ARCHIPIÉLAGO DE SAN ANDRÉS, PROVIDENCIA Y SANTA CATALINA	Cielo entre ligera y parcialmente nublado. Lloviznas tenues y ocasionales. Para mañana cielo entre ligera y parcialmente nublado. Predominio de tiempo seco.
MAR CARIBE	Cielo entre ligera y parcialmente nublado, con predominio de tiempo seco. Para mañana cielo entre ligera y parcialmente nublado. Lluvias ocasionales al suroccidente de la zona.
PACIFICA	Cielo entre ligera y parcialmente nublado. Precipitaciones ocasionales, particularmente en la tarde o noche, en Chocó. Para mañana cielo parcialmente nublado. Lluvias ocasionales en Chocó.
INSULAR PACÍFICO	Cielo parcialmente nublado. Predominio de tiempo seco. Para mañana se estima cielo mayormente nublado, con predominio de tiempo seco.

DEPARTAMENTO	MUNICIPIOS
OCEANO PACÍFICO	Cielo parcialmente nublado. Lluvias moderadas, con tormentas eléctricas embebidas, al norte de la zona marítima. Para mañana se espera cielo parcialmente nublado, con lluvias moderadas al norte del área marítima.
ORINOQUIA	Cielo seminublado. Precipitaciones moderadas en toda la región, con probables tormentas eléctricas. Las precipitaciones más intensas se presentarán en Arauca, Vichada, Casanare y Guainía. Para mañana cielo seminublado. Precipitaciones moderadas en sectores de Arauca, Vichada, Guainía y Meta.
AMAZONIA	Cielo entre ligera y parcialmente nublado. Precipitaciones moderadas, con tormentas eléctricas ocasionales, en Vaupés, Guaviare y Guainía. Lluvias ligeras y ocasionales en el resto de la región. Para mañana cielo seminublado. Precipitaciones moderadas en Vaupés, Guaviare y Guainía. Chubascos ocasionales en Amazonas.

ALERTAS VIGENTES

Para mayor información sobre el pronóstico del estado del tiempo, Informes Técnicos Diarios y Comunicados Especiales, e informes de otras áreas temáticas, tales como Hidrología, Deslizamientos de tierra e Incendios forestales, se sugiere consultar los vínculos que se encuentran en la página principal del instituto www.ideam.gov.co

REGIÓN CARIBE

ALERTA NARANJA: PROBABILIDAD DE OCURRENCIA DE INCENDIOS

Amenaza alta de ocurrencia de incendios de la cobertura vegetal en zonas de bosques, cultivos y pastos, localizados en los siguientes municipios y sectores aledaños:

- **La Guajira:** Uribí. Especial atención para el Parque Nacional Natural Macuira.

ALERTA AMARILLA: NIVELES ALTOS EN LA CUENCA BAJA DEL RÍO MAGDALENA

En el río Magdalena en el sector del Brazo de Loba (particularmente a la altura de la población de Magangué, Bolívar) y también para algunos sectores en el Canal del Dique todavía se registran niveles muy altos. Sin embargo se mantiene la condición de descenso en los niveles, situación que continuará en el transcurso del mes; se destaca que los actuales niveles registrados corresponden a los promedios históricos para la época.

REGIÓN ANDINA

ALERTA ROJA: RÍO NECHÍ Y SUS PRINCIPALES AFLUENTES CON TENDENCIA DE ASCENSO

Se mantienen los incrementos importantes en el río Nechí, los cuales se encuentran cercanos a las cotas críticas, y sigue la recomendación para zonas ribereñas bajas en el sector Caucasia-Nechí (Antioquia), ante la posibilidad de crecidas súbitas del río Nechí en el transcurso del día; se recomienda mantener la alerta por crecientes súbitas, en el sector Tarazá-Caucasia-Nechí (Antioquia), e igualmente para algunos de sus afluentes (ríos Tarazá y Man).

ALERTA NARANJA CUENCA MEDIA Y BAJA DEL RÍO CAUCA CON NIVELES ALTOS

Aunque los niveles del río Cauca y varios de sus afluentes, continúan registrando desde anoche tendencia de descenso, sus registros aún siguen oscilando en el rango de altos, especialmente en La Pintada y Valdivia (Antioquia), hasta su confluencia con el río Magdalena.

ALERTA NARANJA DESLIZAMIENTOS DE TIERRA

Probabilidad moderada alta por deslizamientos de tierra ocasionados por lluvias en los departamentos de:

- **Antioquia:** amenaza moderada a alta por deslizamientos de tierra en áreas inestables en los municipios de San Francisco, Carmen de Viboral, Cocorná, Puerto Triunfo y Sonsón. Se estima amenaza baja por deslizamientos en los municipios de Valdivia, Caldas, Venecia, Concordia, Andes, Jardín, Hispania y Betania.
- **Boyacá:** amenaza moderada a alta por deslizamientos de tierra en áreas inestables en los municipios de El Espino, Chiscas, Panqueba, La Victoria y Muzo.
- **Caldas:** amenaza baja por deslizamientos de tierra en áreas inestables en los municipios de Samaná y Pensilvania
- **Norte de Santander:** amenaza baja por deslizamientos de tierra en áreas inestables en los municipios de Pamplona, Cámeta y Mutiscua.
- **Santander:** amenaza moderada por deslizamientos de tierra en áreas inestables en los municipios de Jesús María, Cerrito, Concepción y Sucre. Amenaza baja en los municipios de

Girón, El Carmen, Chimá, Guapota, El Guacamayo, Contratación, Guadalupe, Santa Helena del Opón y Mogotes.

ALERTA AMARILLA: CUENCA ALTA DEL RÍO BOGOTÁ

Incrementos moderados del río Bogotá, a la altura de Suesca (Cundinamarca), aunque no se causa afectación por los incrementos registrados desde la madrugada de hoy.

ALERTA AMARILLA: EMBALSE DEL GUAVIO

Según información de EMGESA ESP, se genera ésta alerta debido a se tiene una cota de 1,629.29 msnm (siendo su capacidad máxima de 1,631.00 msnm), equivalente al 97.03% de su capacidad de volumen útil. La recomendación se extiende para los ríos Guavio y Upía, ante la posibilidad de crecientes súbitas. La condición descrita en el momento no genera ninguna afectación.

REGION ORINOQUIA

ALERTA ROJA: RIO INIRIDA CON NIVELES MUY ALTOS

Aunque es condición normal mantener niveles altos para esta época del año, los niveles del río Inirida en la ciudad de Puerto Inirida superan cotas de desbordamiento, y se recomienda a pobladores ribereños estar atentos y desde ya tomar las medidas preventivas. La mayoría de sus afluentes presentan niveles muy altos, donde se destacan: Caño Macú, Caño Tigre, Caño Rico, Caño Mosco, Caño Grande. Río Papunaua, los cuales están causando anegamientos en amplios sectores del PNN Nukak.

ALERTA ROJA: RIO ORINOCO Y VARIOS DE SUS AFLUENTES CON NIVELES MUY ALTOS

Aunque normales para la época, el río Orinoco mantiene niveles altos los cuales se encuentran muy próximos de las cotas de desbordamiento; se sugiere a la población de sectores bajos estar atentos ante la eventualidad de crecidas lentas. Se mantiene alerta, en especial para sectores bajos y de sabanas entre Puerto Carreño (Vichada) y Puerto Nariño (Vichada).

ALERTA NARANJA: DESLIZAMIENTOS DE TIERRA

Probabilidad alta de ocurrencia de deslizamientos de tierra ocasionados por lluvias en los departamentos de:

- **Boyacá:** amenaza baja por deslizamientos de tierra en áreas inestables del municipio de Cubará, Chivor, Santa María, San Luis de Gaceno, Campo Hermoso, Páez, Miraflores, San Eduardo, Berbeo, Zetaquirá, Garagoa, Chinavita, Úmbita, Tibaná y Nuevo Colón.
- **Cundinamarca:** amenaza baja a moderada por deslizamientos de tierra en áreas inestables en los municipios de Gachalá, Gama, Guasca, Guayabetal, Ubalá, Paratebueno y Quetame.
- **Meta:** amenaza moderada a alta por deslizamientos de tierra en áreas inestables en los municipios de Cubarral y El Dorado. Se estima amenaza baja a moderada en los municipios de Acacias, Villavicencio, El Calvario, El Castillo, Lejanías, Guamal, San Juanito y Restrepo.
- **Norte de Santander:** amenaza baja por deslizamientos de tierra en áreas inestables de Toledo, Chitagá y Mutiscua.

Especial atención en la vía Bogotá - Villavicencio- Restrepo y en las vías del departamento de Norte de Santander

ALERTA AMARILLA: RIO GUAYABERO Y VARIOS DE SUS AFLUENTES

Los niveles del río Guayabero a la altura de La Macarena (Meta) registran actualmente condición de descenso. Se prevé que la condición de descenso se mantenga en el transcurso de la semana.

ALERTA AMARILLA: CUENCA MEDIA Y BAJA DEL RIO ARAUCA

Descenso moderado del río Arauca; sin embargo debido a que se esperan persistan las lluvias no se descartan nuevos ascensos durante los próximos días en Arauquita y Arauca. Se recomienda especial atención a los puntos más bajos de las riberas del río, particularmente en sectores Arauca-Carretero, Santacruz-Bocas de Las Gaviotas y Los Mangos-Arauca.

REGIÓN AMAZÓNICA

ALERTA NARANJA: DESLIZAMIENTOS DE TIERRA

- **Putumayo:** amenaza baja por deslizamientos de tierra en áreas inestables en los municipios de Mocoa, Villagarzón, Orito, San Francisco y Santiago.

REGIÓN PACÍFICA

ALERTA NARANJA: DESLIZAMIENTOS DE TIERRA

- **Chocó:** amenaza moderada a alta por deslizamientos en jurisdicción de los municipios de Quibdó y Atrato. Se estima amenaza baja a moderada en los municipios Bojayá, Bahía Solano, Pie de Pató, Bajo Baudó y Nuquí.

ALERTA AMARILLA: DESLIZAMIENTOS DE TIERRA

- **Nariño:** amenaza moderada por deslizamientos de tierra en áreas inestables del municipio de Barbacoas.

MAR CARIBE

ALERTA AMARILLA: OLEAJE Y VIENTO

Se presenta amenaza para la navegación menor aguas adentro, por causa del viento y del oleaje, la altura de las olas pronosticada entre 2.0 – 3.0 metros y viento estimado entre 20 - 25 nudos (37 - 46 KPH), se sugiere a usuarios consultar con las Capitanías de puerto antes de zarpar.

OCEANO PACIFICO

ALERTA AMARILLA: TIEMPO LLUVIOSO

En varios sectores del Centro y Norte de la zona marítima colombiana y mar adentro, predominarán las condiciones lluviosas con probabilidad de actividad eléctrica y rachas de viento, se recomienda a usuarios de embarcaciones menores consultar con las Capitanías de puerto en zonas de tempestad.

ALERTA AMARILLA: PLEAMARES

Desde el 15 de julio y hasta el 20 de julio del presente año se espera una de las pleamares más significativas del mes sobre el Océano Pacífico colombiano, asociada con la marea astronómica.

Ricardo LOZANO PICÓN, Director General
María Teresa MARTÍNEZ GÓMEZ, Jefe Oficina de Pronósticos y Alertas
Fidel Alberto PARDO OJEDA, Coordinador de Alertas Ambientales

Profesionales en turno:
Constanza ROSERO, Adriana Paola BARBOSA, Alfonso LOPEZ,
Mauricio TORRES y Edgar GUTIERREZ

Internet: <http://www.ideam.gov.co>
Correo electrónico alertasideam@gmail.com alertasideam@ideam.gov.co
Carrera 10 N° 20 - 30 ** Piso 9, Bogotá, D.C.
Teléfono: 3421586

ALERTA ROJA. PARA TOMAR ACCIÓN Advierte a los sistemas de prevención y atención de desastres sobre la amenaza que puede ocasionar un fenómeno con efectos adversos sobre la población, el cual requiere la atención inmediata por parte de la población y de los cuerpos de atención y socorro. Se emite una alerta sólo cuando la identificación de un evento extraordinario indique la probabilidad de amenaza inminente y cuando la gravedad del fenómeno implique la movilización de personas y equipos, interrumpiendo el normal desarrollo de sus actividades cotidianas.

ALERTA NARANJA. PARA PREPARARSE Indica la presencia de un fenómeno. No implica amenaza inminente y como tanto es catalogado como un mensaje para informarse y prepararse. El aviso implica vigilancia continua ya que las condiciones son propicias para el desarrollo de un fenómeno, sin que se requiera permanecer alerta.

ALERTA AMARILLA. PARA INFORMARSE Es un mensaje oficial por el cual se difunde información. Por lo regular se refiere a eventos observados, reportados o registrados y puede contener algunos elementos de pronóstico a manera de orientación. Por sus características pretéritas y futuras difiere del aviso y de la alerta, y por lo general no está encaminado a alertar sino a informar.

CONDICIONES NORMALES La información que se suministra se encuentra dentro de los rangos normales.

°C: grados Celsius

m: metros

mm: milímetros

KPH: kilómetros por hora

GOES: Geostationary Operational Environmental Satellites (Satélite Geoestacionario Operacional Ambiental).

GOES-13 es el designado GOES-Este, localizado en 75° W sobre el ecuador geográfico.

PNN: Parque Nacional Natural

SFF: Santuario de Fauna y Flora