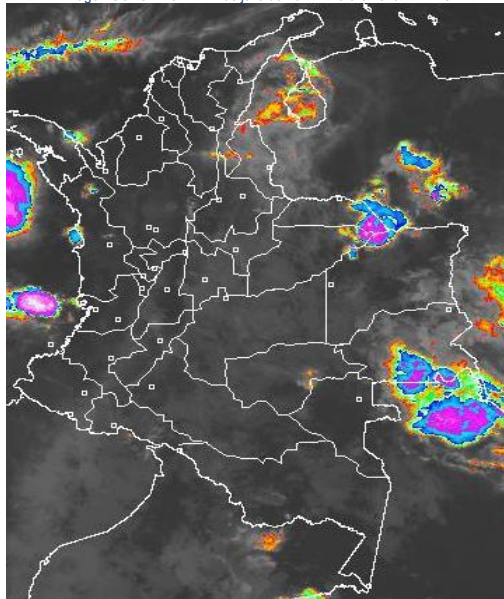


CONDICIONES HIDROMETEOROLÓGICAS ACTUALES

Se prevé para el día de hoy se presente condiciones de cielo parcialmente nublado con tiempo seco sobre amplios sectores del territorio nacional. Continúa la **ALERTA ROJA** para los ríos Inirida, Orinoco y Guaviare cuyos niveles son muy altos y ligeramente por encima de las cotas de afectación. El río Cauca y varios de sus afluentes en la cuenca baja, continúan en **ALERTA NARANJA** con niveles oscilando en el rango de altos, pero con tendencia al descenso. **ALERTA AMARILLA** en la cuenca media del río Meta al igual que en varios de sus afluentes donde se registran ascensos moderados. En algunos sectores de las regiones Andina, Pacífica, Orinoquia y Amazonia persiste la amenaza por deslizamientos de tierra.

IMAGEN SATELITAL

Imagen GOES - 13 * 22 de julio de 2011 * Hora 5:15 a. m. HLC



LO MÁS DESTACADO

- Continúa la tendencia de disminución de las precipitaciones; las más significativas se presentaron al norte de la región Orinoquia y sectores aislados de la región Amazónica. El mayor registro se presentó en el municipio de **Cumaribo (Vichada)**, con **66.0 mm**.
- ALERTA ROJA** para los ríos Orinoco e Inirida por conservar niveles altos y superando las cotas críticas de afectación en algunos sectores bajos.
- ALERTA NARANJA** para la cuenca media del río Cauca y varios de sus afluentes; aunque su tendencia es de descenso, los niveles continúan muy altos, especialmente en el sector Tarazá-Caucasia (Antioquia).
- ALERTA NARANJA** en varios sectores de las regiones Andina, Pacífica, Orinoquia y Amazonia por amenaza de deslizamientos de tierra.
- ALERTA AMARILLA** en la cuenca baja del río Magdalena por niveles altos; aunque en algunos sectores de Magangué y Arjona (Bolívar) y en el Canal del Dique presentan éstas condiciones, la tendencia de descenso se ha acentuado en los últimos días, y se prevé que al finalizar el mes los niveles se establezcan en el rango de medios a altos, normales para la época del año.
- ALERTA AMARILLA** en la cuenca media del río Meta al igual que en varios de sus afluentes, donde se registran ascensos moderados, como resultado de las lluvias presentadas en el piedemonte llanero.
- ALERTA NARANJA** debido al incremento de las temperaturas y a las condiciones secas en algunos sectores de la región Caribe. Adicionalmente, se presenta una amenaza de ocurrencia de incendios de la cobertura vegetal en zonas de bosques, cultivos y pastos en otras regiones, por lo cual se previene a la población para que estén atentos ante la eventualidad de ésta situación. Las condiciones en la mayor parte del territorio nacional se mantuvieron secas.

PRONÓSTICO CONDICIONES METEOROLÓGICAS ESPECIALES

ÁREA DEL VOLCÁN CERRO MACHÍN

Cielo parcialmente nublado, con precipitaciones muy ligeras especialmente en horas de la tarde y la noche.

INGEOMINAS lo reporta en **NIVEL AMARILLO (III): CAMBIOS EN EL COMPORTAMIENTO DE LA ACTIVIDAD VOLCÁNICA.**

ELEVACIÓN (pies)	DIRECCIÓN	VELOCIDAD	
		NUDOS	KPH
10,000	SURESTE	10	18
18,000	ESTE	25	48
24,000	ESTE	20	38
30,000	NORESTE	10	18

ÁREA DEL VOLCÁN NEVADO DEL HUILA

Cielo parcialmente nublado, con probabilidad de algunas lloviznas principalmente en horas de la tarde y la noche.

INGEOMINAS lo reporta en **NIVEL AMARILLO (III): CAMBIOS EN EL COMPORTAMIENTO DE LA ACTIVIDAD VOLCÁNICA.**

ELEVACIÓN (pies)	DIRECCIÓN	VELOCIDAD	
		NUDOS	KPH
10,000	SURESTE	15	28
18,000	ESTE	30	56
24,000	ESTE	20	38
30,000	SURESTE	10	18

ÁREA DEL VOLCÁN GALERAS

Cielo parcialmente nublado, con predominio de tiempo seco

INGEOMINAS lo reporta en **NIVEL AMARILLO (III): CAMBIOS EN EL COMPORTAMIENTO DE LA ACTIVIDAD VOLCÁNICA.**

ELEVACIÓN (pies)	DIRECCIÓN	VELOCIDAD	
		NUDOS	KPH
10,000	SURESTE	20	38
18,000	NORESTE	20	38
24,000	ESTE	25	48
30,000	ESTE	10	18

TEMPERATURAS MÁXIMAS

A continuación se relacionan los municipios donde se presentaron temperaturas iguales o superiores a **35°C**:

DEPARTAMENTO	MUNICIPIOS
ATLÁNTICO	Barranquilla (35.8)
CESAR	Valledupar (36.1) y Codazzi (35.0)
CUNDINAMARCA	Puerto Salgar (36.2)
HUILA	Villavieja (35.8)
BOLÍVAR	María La Baja (35.4)
LA GUAJIRA	Riohacha (36.2) y Uribia (35.8)
MAGDALENA	Zona Bananera (35.2)
TOLIMA	Ambalema (38.2), Armero (36.4), Flandes (35.6), Guamo (35.2), Valle de San Juan (35.0) y Prado (35.0).

PRECIPITACIONES

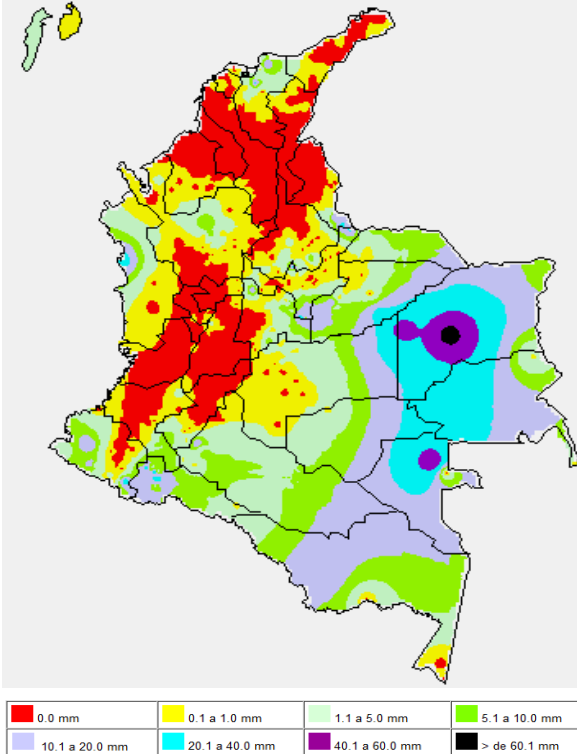
A continuación se relacionan los municipios donde en las últimas 24 horas se registraron precipitaciones iguales o superiores a **20 mm**:

DEPARTAMENTO	MUNICIPIOS
BOYACÁ	Cubará (22.6) y Campheroso (21.0)
CASANARE	Orocúe (25.0) y Aguazul (20.4)
CHOCÓ	Bahía Solano (28.0)
MAGDALENA	El Retén (24.6) y Santa Marta (20.0)
NARIÑO	Puerres (31.2) y Barbacoas (20.0)
NORTE DE SANTANDER	Toledo (24.0)

DEPARTAMENTO	MUNICIPIOS
PUTUMAYO	San Francisco (43.4) y Villagarzón (30.2)
SANTANDER	Suaita (30.0)
VAUPÉS	Mitú (53.0)
VICHADA	Cumaribo (66.0)

MAPA DE PRECIPITACIÓN DIARIA

Desde las 7:00 a.m. del jueves 21 de julio hasta las 7:00 a. m. del viernes 22 de julio de 2011



PRONÓSTICO METEOROLÓGICO

DEPARTAMENTO	MUNICIPIOS
SABANA DE BOGOTÁ	En la mañana cielo parcialmente nublado con lloviznas algunos sectores. En la tarde se espera incremento de la nubosidad con precipitaciones ligeras y esporádicas, principalmente hacia el Norte y hacia los Cerros Orientales. Temperatura máxima esperada entre 19 C y 20 C. Para el día de mañana se espera se presenten condiciones de cielo parcialmente nublado con intervalos soleados, se espera precipitaciones ligeras en horas de la tarde y en sectores norte y oriente de la Sabana.
ANDINA	Se espera se presente, en horas de la mañana, condiciones de cielo parcialmente nublado e intervalos de sol sobre amplios sectores de la región, no se descarta la presencia de algunas lloviznas en sectores de Antioquia y Santander. Para las horas de la tarde y noche se espera un aumento de la nubosidad con precipitaciones de ligeras a moderadas sobre Antioquia, Eje Cafetero y los Santanderes. Se espera para mañana condiciones de cielo de ligeramente nublado a parcialmente nublado e intervalos de sol sobre amplios sectores de la región, no se descarta la presencia de precipitaciones sobre los Santanderes, Antioquia y Eje Cafetero.
CARIBE	En horas de la mañana se prevé condiciones de cielo parcialmente nublado sobre amplios sectores de la región sin descartar la presencia de lloviznas sobre el departamento de Cesar. Para las horas de la tarde y noche se espera un aumento de la nubosidad con precipitaciones de carácter moderado en las inmediaciones de la Sierra Nevada de Santa Marta. Para el día de mañana se prevé condiciones de cielo parcialmente nublado con precipitaciones de ligeras a moderadas hacia las estribaciones de la Sierra Nevada de Santa Marta.

PRONÓSTICO METEOROLÓGICO

DEPARTAMENTO	MUNICIPIOS
ARCHIPIÉLAGO DE SAN ANDRÉS, PROVIDENCIA Y SANTA CATALINA	Se prevé cielo parcialmente nublado sin descartar intervalos de lluvias ligeras a lo largo de la jornada. Para el día de mañana se espera se presenten condiciones de cielo parcialmente nublado y precipitaciones de ligeras a moderadas en horas de la tarde.
MAR CARIBE	Cielo entre parcial y mayormente nublado con lluvias fuertes al occidente del área marítima, no se descarta la presencia de actividad eléctrica en esa área del Caribe, durante la jornada. Se esperan para mañana condiciones de cielo parcialmente nublado y precipitaciones de ligeras a moderadas, principalmente hacia el occidente del mar Caribe colombiano.
PACIFICA	En horas de la mañana se espera cielo parcialmente nublado con posibles precipitaciones de ligeras a moderadas sobre el norte de la región, en el departamento de Chocó. En horas de la tarde y noche es esperado un incremento en la nubosidad con precipitaciones de ligeras a moderadas sobre el departamento de Chocó y menos intensas sobre el litoral del Valle del Cauca. Para el día de mañana se espera se presenten condiciones de cielo parcialmente nublado sobre amplios sectores de la región con posibles precipitaciones sobre el departamento de Chocó.
INSULAR PACÍFICO	Se prevé condiciones de cielo parcialmente nublado con precipitaciones de ligeras a moderadas durante la jornada. Para el día de mañana se espera se presenten condiciones de cielo parcialmente nublado con precipitaciones de ligeras a moderadas.
OCÉANO PACÍFICO	Cielo entre parcial y mayormente nublado con lluvias entre ligeras y moderadas en amplios sectores del Océano Pacífico. Para el día de mañana se espera se presenten condiciones de cielo parcialmente nublado con precipitaciones de ligeras a moderadas, principalmente en sectores centro y norte de la región.
ORINOQUIA	Se espera para las horas de la mañana condiciones de cielo parcialmente nublado con precipitaciones ligeras hacia el oriente de Arauca. En horas de la tarde y noche se prevé continúe la tendencia con lluvias ligeras sobre Arauca y Vichada. Para el día de mañana se prevé condiciones de cielo parcialmente nublado con posibles precipitaciones de ligeras a moderadas sobre los departamentos de Vichada y Arauca.
AMAZONIA	Se espera condiciones de cielo parcialmente nublado para las horas de la mañana. Para las horas de la tarde y noche es previsto un aumento de la nubosidad dejando precipitaciones de ligeras a moderadas sobre los departamentos de Vaupés y Guaviare. Para el día de mañana se prevé condiciones de cielo parcialmente nublado con precipitaciones de ligeras a moderadas, presentándose las más intensas sobre sectores orientales, en los departamentos de Vaupés y Guaviare.

ALERTAS VIGENTES

Para mayor información sobre el pronóstico del estado del tiempo, Informes Técnicos Diarios y Comunicados Especiales, e informes de otras áreas temáticas, tales como Hidrología, Deslizamientos de tierra e Incendios forestales, se sugiere consultar los vínculos que se encuentran en la página principal del instituto www.ideam.gov.co

REGIÓN CARIBE

ALERTA NARANJA: PROBABILIDAD DE OCURRENCIA DE INCENDIOS

Amenaza alta de ocurrencia de incendios de la cobertura vegetal en zonas de bosques, cultivos y pastos, localizados en los siguientes municipios y sectores aledaños:

- **Atlántico:** Manatí
- **Córdoba:** San Bernardo del Viento
- **La Guajira:** Uribí. Especial atención para el Parque Nacional Natural Macuira.

ALERTA AMARILLA: PROBABILIDAD DE OCURRENCIA DE INCENDIOS

- **Córdoba:** Lórica y Los Córdoba
- **Magdalena:** Sitónuevo

Especial atención ameritan el Parque Nacional Natural Macuira y Vía Parque Isla Salamanca.

ALERTA AMARILLA: NIVELES ALTOS EN LA CUENCA BAJA DEL RÍO MAGDALENA

En el río Magdalena en el sector del Brazo de Loba (particularmente a la altura de la población de Magangué, Bolívar) y también para algunos sectores en el Canal del Dique todavía se registran niveles muy altos. Sin embargo se mantiene la condición de descenso en los niveles, situación que continuará en el transcurso del mes; se destaca que los actuales niveles registrados corresponden a los promedios históricos para la época.

REGIÓN ANDINA

ALERTA NARANJA RÍO NECHÍ Y SUS PRINCIPALES AFLUENTES CON NIVELES ALTOS

Aunque continúan los descensos de los niveles del río Nechí y para varios de sus afluentes, éstos oscilan en el rango de altos y debido a la probabilidad de crecientes lentas, se mantiene la recomendación para zonas ribereñas bajas en los sectores Cauca-Nechí (Antioquia) y Tarazá-Caucasia (Antioquia).

ALERTA NARANJA DESLIZAMIENTOS DE TIERRA

Probabilidad moderada alta por deslizamientos de tierra ocasionados por lluvias en los departamentos de:

- **Antioquia:** amenaza moderada a alta por deslizamientos de tierra en áreas inestables en los municipios de San Francisco, Carmen de Viboral, Cocorná, Puerto Triunfo y Sonsón. Se estima amenaza baja por deslizamientos en los municipios de Valdivia, Caldas, Venecia, Concordia, Andes, Jardín, Hispania y Betania.
- **Boyacá:** amenaza moderada a alta por deslizamientos de tierra en áreas inestables en los municipios de El Espino, Chiscas, Panqueba, La Victoria y Muzo.
- **Caldas:** amenaza baja por deslizamientos de tierra en áreas inestables en los municipios de Samaná y Pensilvania
- **Norte de Santander:** amenaza baja por deslizamientos de tierra en áreas inestables en los municipios de Pamplona, Cácuta y Mutiscua.
- **Santander:** amenaza moderada por deslizamientos de tierra en áreas inestables en los municipios de Jesús María, Cerrito, Concepción y Sucre. Amenaza baja en los municipios de Girón, El Carmen, Chimá, Guapota, El Guacamayo, Contratación, Guadalupe, Santa Helena del Opón y Mogotes.

ALERTA NARANJA: PROBABILIDAD DE OCURRENCIA DE INCENDIOS

Amenaza alta de ocurrencia de incendios de la cobertura vegetal en zonas de bosques, cultivos y pastos, localizados en los siguientes municipios y sectores aledaños:

- **Norte de Santander:** Cúcuta

ALERTA AMARILLA: EMBALSE DEL GUAVIO

Según información de EMGESA ESP, se genera ésta alerta debido a se tiene una cota de 1,629.36 msnm (siendo su capacidad máxima de 1,631.00 msnm), equivalente al 97.15% de su capacidad de volumen útil. La recomendación se extiende para los ríos Guavio y Upiá, ante la posibilidad de crecientes súbitas. La condición descrita en el momento no genera ninguna afectación.

ALERTA AMARILLA: PROBABILIDAD DE OCURRENCIA DE INCENDIOS

- **Norte de Santander:** San Cayetano
- **Santander:** Concepción y Cerrito

REGION ORINOQUIA

ALERTA ROJA: RÍO INIRIDA CON NIVELES MUY ALTOS

Aunque es condición normal mantener niveles altos para esta época del año, los niveles del río Inirida en la ciudad de Puerto Inirida superan cotas de desbordamiento, y se recomienda a pobladores ribereños estar atentos y desde ya tomar las medidas preventivas. La mayoría de sus afluentes presentan niveles muy altos, donde se destacan: Caño Macú, Caño Tigre, Caño Rico, Caño Mosco, Caño Grande. Río Papunaua, los cuales están causando anegamientos en amplios sectores del PNN Nukak.

ALERTA ROJA: RÍO ORINOCO Y VARIOS DE SUS AFLUENTES CON NIVELES MUY ALTOS

Aunque normales para la época, el río Orinoco mantiene niveles altos los cuales se encuentran muy próximos de las cotas de desbordamiento; se sugiere a la población de sectores bajos estar atentos ante la eventualidad de crecidas lentas. Se mantiene alerta, en especial para sectores bajos y de sabanas entre Puerto Carreño (Vichada) y Puerto Nariño (Vichada).

ALERTA NARANJA: DESLIZAMIENTOS DE TIERRA

Probabilidad alta de ocurrencia de deslizamientos de tierra ocasionados por lluvias en los departamentos de:

- **Boyacá:** amenaza baja por deslizamientos de tierra en áreas inestables del municipio de Cubará, Chivor, Santa María, San Luis de Gaceno, Campo Hermoso, Páez, Miraflores, San Eduardo, Berbeo, Zetaquirá, Garagoa, Chinavita, Umbita, Tibaná y Nuevo Colón.
- **Cundinamarca:** amenaza baja a moderada por deslizamientos de tierra en áreas inestables en los municipios de Gachalá, Gama, Guasca, Guayabetal, Ubalá, Paratebueno y Quetame.
- **Meta:** amenaza moderada a alta por deslizamientos de tierra en áreas inestables en los municipios de Cubarral y El Dorado. Se estima amenaza baja a moderada en los municipios de Acacias, Villavicencio, El Calvario, El Castillo, Lejanías, Guamal, San Juanito y Restrepo.
- **Norte de Santander:** amenaza baja por deslizamientos de tierra en áreas inestables de Toledo, Chitagá y Mutiscua.
Especial atención en la vía Bogotá - Villavicencio- Restrepo y en las vías del departamento de Norte de Santander

ALERTA AMARILLA: RÍO GUAYABERO Y VARIOS DE SUS AFLUENTES

Los niveles del río Guayabero a la altura de La Macarena (Meta) registran actualmente condición de descenso. Se prevé que la condición de descenso se mantenga en el transcurso de la semana.

ALERTA AMARILLA: CUENCA MEDIA Y BAJA DEL RÍO ARAUCA

Continúan las fluctuaciones del río Arauca, pero con tendencia al ascenso moderado; se prevé que ésta condición continúe durante el fin de semana, de acuerdo con el pronóstico de lluvias para la cuenca alta.

ALERTA AMARILLA: RÍO META Y VARIOS DE SUS AFLUENTES

Leve ascenso de los niveles del río Meta desde anoche, como resultado de las lluvias registradas en el piedemonte llanero. Aunque no se han presentado afectaciones ni los niveles superan las cotas de afectación, se recomienda a los pobladores de zonas ribereñas bajas, especialmente en inmediaciones de Puerto López (Meta). Similar precaución es para sectores bajos del río Guatiquía (especial atención para sectores urbanos de Villavicencio).

REGIÓN AMAZÓNICA

ALERTA NARANJA: DESLIZAMIENTOS DE TIERRA

- **Putumayo:** amenaza baja por deslizamientos de tierra en áreas inestables en los municipios de Mocoa, Villagarzón, Orito, San Francisco y Santiago.

REGIÓN PACÍFICA

ALERTA NARANJA: DESLIZAMIENTOS DE TIERRA

- **Chocó:** amenaza moderada a alta por deslizamientos en jurisdicción de los municipios de Quibdó y Atrato. Se estima amenaza baja a moderada en los municipios Bojayá, Bahía Solano, Pie de Pato, Bajo Baudó y Nuquí.

ALERTA AMARILLA: DESLIZAMIENTOS DE TIERRA

- **Nariño:** amenaza moderada por deslizamientos de tierra en áreas inestables del municipio de Barbacoas.

MAR CARIBE

ALERTA NARANJA: OLEAJE Y VIENTO

Para el día de hoy en amplios sectores del Caribe colombiano, en alta mar, se espera continúen las condiciones de amenaza para la navegación menor por causa del viento y del oleaje, la altura de las olas pronosticada entre 2.0 - 4.0 metros y el viento estimado entre 20 - 30 nudos (37 - 56 KPH), se sugiere a usuarios consultar con las Capitanías de puerto antes de zarpar.

OCÉANO PACÍFICO

ALERTA AMARILLA: TIEMPO LLUVIOSO

En amplios sectores del Pacífico nacional predominarán las condiciones lluviosas con probabilidad de actividad eléctrica y rachas de viento, se recomienda a usuarios de embarcaciones menores consultar con las Capitanías de puerto en zonas de inminente tempestad.

Ricardo LOZANO PICÓN, Director General
María Teresa MARTÍNEZ GÓMEZ, Jefe Oficina de Pronósticos y Alertas

Profesionales en turno:
Freddy GARRIDO, Jairo SALAZAR, Jorge CEBALLOS, Alejandro URIBE, Jhon VALENCIA, Daniel USECHE, Hernando CARDOSO, Mauricio TORRES, Juan ALAMEDA, Rafael NAVARRETE y Alberto PARDO.

Internet: <http://www.ideam.gov.co>
Correo electrónico alertasideam@gmail.com alertasideam@ideam.gov.co
Carrera 10 N° 20 - 30 ** Piso 9, Bogotá, D.C.
Teléfono: 3421586

ALERTA ROJA. PARA TOMAR ACCIÓN Advierte a los sistemas de prevención y atención de desastres sobre la amenaza que puede ocasionar un fenómeno con efectos adversos sobre la población, el cual requiere la atención inmediata por parte de la población y de los cuerpos de atención y socorro. Se emite una alerta sólo cuando la identificación de un evento extraordinario indique la probabilidad de amenaza inminente y cuando la gravedad del fenómeno implique la movilización de personas y equipos, interrumpiendo el normal desarrollo de sus actividades cotidianas.

ALERTA NARANJA. PARA PREPARARSE Indica la presencia de un fenómeno. No implica amenaza inmediata y como tanto es catalogado como un mensaje para informarse y prepararse. El aviso implica vigilancia continua ya que las condiciones son propicias para el desarrollo de un fenómeno, sin que se requiera permanecer alerta.

ALERTA AMARILLA. PARA INFORMARSE Es un mensaje oficial por el cual se difunde información. Por lo regular se refiere a eventos observados, reportados o registrados y puede contener algunos elementos de pronóstico a manera de orientación. Por sus características pretéritas y futuras difiere del aviso y de la alerta, y por lo general no está encaminado a alertar sino a informar.

CONDICIONES NORMALES La información que se suministra se encuentra dentro de los rangos normales.

°C: grados Celsius

m: metros

mm: milímetros

KPH: kilómetros por hora

GOES: Geostationary Operational Environmental Satellites (Satélite Geoestacionario Operacional Ambiental).

GOES-13 es el designado GOES-Este, localizado en 75° W sobre el ecuador geográfico.

PNN: Parque Nacional Natural

SFF: Santuario de Fauna y Flora