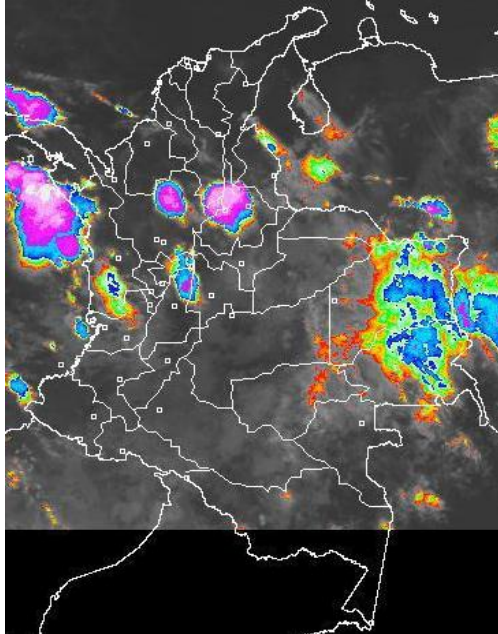


CONDICIONES HIDROMETEOROLÓGICAS ACTUALES

En las últimas 24 horas tendió a predominar el tiempo seco en la mayor parte del territorio nacional, salvo en el Oriente y en el Magdalena medio donde se registraron lluvias moderadas. **ALERTA ROJA** para los ríos Inirida y Orinoco, en los cuales se mantiene la tendencia de ascenso. A pesar del descenso moderado de los niveles de los ríos Atrato y Arauca, se mantiene la **ALERTA NARANJA**. En algunos sectores del país persiste la amenaza por deslizamientos de tierra. Incremento paulatino de municipios de las regiones Andina y Caribe, donde se mantiene la amenaza alta de ocurrencia de incendios de la cobertura vegetal en zonas de bosques, cultivos y pastos.

IMAGEN SATELITAL

Imagen GOES - 13 * 27 de julio de 2011 * Hora 6:15 a. m. HLC



LO MÁS DESTACADO

- Continúa la concentración de las lluvias en las regiones de la Orinoquia y Amazónica; adicionalmente se registraron lluvias en sectores aislados de las regiones Caribe y centro de la Andina. El mayor registro se presentó en el municipio de **Puerto Inirida (Guainía)** con **171.0 mm**.
- **ALERTA ROJA** para los ríos Orinoco e Inirida por conservar niveles altos y superando las cotas críticas de afectación en algunos sectores bajos.
- **ALERTA NARANJA** para el río Arauca y sus principales afluentes, debido a que todavía se registran niveles altos, a pesar de la disminución de las lluvias en las últimas horas.
- **ALERTA NARANJA** para río Atrato y sus principales afluentes (destacándose los ríos Quito y Negua), debido a que todavía se registran niveles altos, a pesar del descenso moderado de las lluvias en amplios sectores de las cuencas alta y media. Igual alerta se tiene para el río San Jorge y varios de sus afluentes debido al incremento considerable de sus niveles desde la madrugada de hoy.
- **ALERTA NARANJA** en algunos sectores de las regiones Andina, Amazónica, Pacífica y Orinoquia por amenaza de deslizamientos de tierra.
- **ALERTA NARANJA** debido al incremento de las temperaturas y a las condiciones secas en algunos sectores de la región Caribe (especialmente en los departamentos de La Guajira, Bolívar y Córdoba), Andina (especialmente en los departamentos de Cundinamarca, Tolima, Antioquia, Quindío, Santander y Norte de Santander). Adicionalmente, se presenta una amenaza de ocurrencia de incendios de la cobertura vegetal en zonas de bosques, cultivos y pastos en otras regiones, por lo cual se previene a la población para que estén atentos ante la eventualidad de ésta situación.
- Se mantiene la **ALERTA AMARILLA** para los embalses de Betania y Guavio debido a que presentan niveles altos.

PRONÓSTICO CONDICIONES METEOROLÓGICAS ESPECIALES

ÁREA DEL VOLCÁN CERRO MACHÍN

Cielo parcial y nublado, con precipitaciones entre ligeras y moderadas principalmente en horas de la tarde y noche.

INGEOMINAS lo reporta en **NIVEL AMARILLO (III): CAMBIOS EN EL COMPORTAMIENTO DE LA ACTIVIDAD VOLCANICA.**

ELEVACIÓN (pies)	DIRECCIÓN	VELOCIDAD	
		NUDOS	KPH
10,000	SURESTE	5-10	9-18
18,000	SURESTE	10-15	18-28
24,000	ESTE	10-15	18-28
30,000	VARIABLE	10	18

ÁREA DEL VOLCÁN NEVADO DEL HUILA

Se prevé cielo parcialmente nublado, con precipitaciones ligeras principalmente al final de la tarde y noche.

INGEOMINAS lo reporta en **NIVEL AMARILLO (III): CAMBIOS EN EL COMPORTAMIENTO DE LA ACTIVIDAD VOLCANICA.**

ELEVACIÓN (pies)	DIRECCIÓN	VELOCIDAD	
		NUDOS	KPH
10,000	SURESTE	5	9
18,000	ESTE	15-20	28-37
24,000	ESTE	15-20	28-37
30,000	ESTE	10-15	18-28

ÁREA DEL VOLCÁN GALERAS

Se prevé cielo parcialmente nublado, con precipitaciones ligeras principalmente en horas de la noche.

INGEOMINAS lo reporta en **NIVEL AMARILLO (III): CAMBIOS EN EL COMPORTAMIENTO DE LA ACTIVIDAD VOLCANICA.**

ELEVACIÓN (pies)	DIRECCIÓN	VELOCIDAD	
		NUDOS	KPH
10,000	SURESTE	10-15	18-28
18,000	ESTE	20-25	37-46
24,000	ESTE	15-20	28-37
30,000	NORESTE	10-15	18-28

TEMPERATURAS MÁXIMAS

A continuación se relacionan los municipios donde se presentaron temperaturas iguales o superiores a **35°C**:

DEPARTAMENTO	MUNICIPIOS
ATLÁNTICO	Manatí (35.6)
CUNDINAMARCA	Puerto Salgar (36.0)
HUILA	Villavieja (35.2)
LA GUAJIRA	Uribe (38.0), Manaure (36.7), Albania (36.2), y Riohacha (35.4)
MAGDALENA	Zona Bananera (35.8)
NORTE DE SANTANDER	Cúcuta (35.1)
TOLIMA	Ambalema (37.8), Armero (37.8), Guamo (36.0), Flandes (35.8), Saldaña (35.0) y Valle de San Juan (35.0).

PRECIPITACIONES

A continuación se relacionan los municipios donde en las últimas 24 horas se registraron precipitaciones iguales o superiores a **20 mm**:

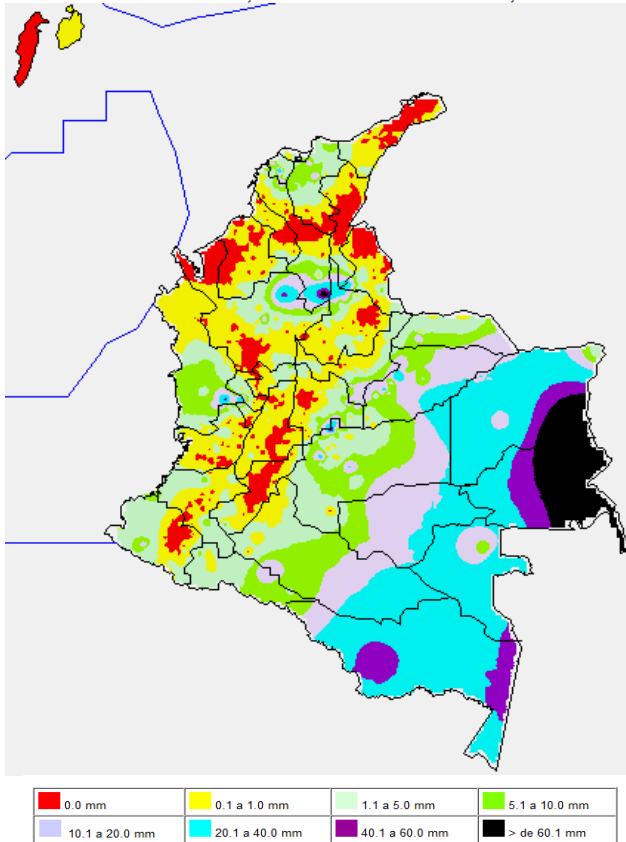
DEPARTAMENTO	MUNICIPIOS
AMAZONAS	Leticia (38.5)
ANTIOQUIA	Zaragoza (44.0)
ATLÁNTICO	Piojó (46.0), Sabanalarga (42.0) y Suán (42.0)
BOLÍVAR	San Pablo (97.0)
BOYACÁ	San Luis de Gaceno (23.5)
CAQUETÁ	Solano (31.0)
CASANARE	El Yopal (36.5), Orocué (39.0) y Aguazul (24.0)

PRECIPITACIONES (CONTINUACIÓN)

DEPARTAMENTO	MUNICIPIOS
CESAR	San Alberto (30.0)
CHOCÓ	San José del Palmar
CUNDINAMARCA	Guayabetal (74.0)
GUAINÍA	Puerto Inirida (171.0)
META	Lejanías (29.0), El Calvario (25.5) y Puerto Lleras (21.0)
SANTANDER	San Rafael (40.0)
VAUPÉS	Mitú (34.0)
RISARALDA	La Virginia (42.0) y Pereira (39.2)

MAPA DE PRECIPITACIÓN DIARIA

Desde las 7:00 a.m. del martes 26 de julio hasta las 7:00 a. m. del miércoles 27 de julio de 2011



PRONÓSTICO METEOROLÓGICO

DEPARTAMENTO	MUNICIPIOS
SABANA DE BOGOTÁ	Aunque en la mayor parte de la Sabana se advierte tiempo seco, no se descartan lloviznas ocasionales en algunos sectores. La temperatura máxima alcanzará 19°C. Para mañana se pronostica cielo parcialmente nublado con lluvias ligeras en sectores del Oriente y Norte de la Sabana.
ANDINA	Cielo entre parcialmente cubierto y cubierto con precipitaciones a diferentes horas en sectores de Antioquia, los Santanderes, Tolima y Eje Cafetero. En algunos sectores de Cundinamarca, Boyacá, Huila, Cauca, Valle del Cauca y Nariño se advierten lloviznas en horas de la tarde y noche, luego de una mañana seca. Para mañana predominarán las condiciones nubosas con lluvias de variada intensidad en el Centro y Norte de la región.
CARIBE	En la mañana y hasta entrada la tarde predominará el tiempo seco con intervalos soleados, después del mediodía son estimadas precipitaciones con tormentas eléctricas en amplios sectores de Bolívar, Atlántico, Sucre, Córdoba y en las estribaciones de la Sierra Nevada de Santa Marta. Para mañana son previstas lluvias en la mañana en sectores del Urabá, por la tarde y noche no se descartan precipitaciones en varias zonas del Centro y Oriente de la región.

PRONÓSTICO METEOROLÓGICO (CONTINUACIÓN)

DEPARTAMENTO	MUNICIPIOS
ARCHIPIÉLAGO DE SAN ANDRÉS, PROVIDENCIA Y SANTA CATALINA	Cielo parcialmente nublado con lluvias ligeras y ocasionales. Para mañana se espera nubosidad variable con lloviznas esporádicas, especialmente en horas de la tarde.
MAR CARIBE	En gran parte de la zona marítima nacional se advierte tiempo seco y soleado, salvo enfrente de la costa de Sucre, Córdoba, en el Golfo de Urabá y en el Archipiélago de San Andrés y Providencia donde se prevén lluvias de variada intensidad. Para mañana se advierten precipitaciones en el Golfo de Urabá y en el área de San Andrés y Providencia.
PACIFICA	Cielo nublado con lluvias a lo largo del día en vastos sectores de los departamentos de Chocó y Valle del Cauca. En sectores de Cauca y Nariño probabilidad de precipitaciones en horas de la noche, luego de día seco. Para mañana a lo largo de la región se estiman precipitaciones entre ligeras a moderadas.
INSULAR PACÍFICO	Nubosidad variada con precipitaciones desde el mediodía en adelante y hasta entrada la noche. Para mañana se mantendrá el tiempo nuboso con lluvias, en algunos casos, acompañadas de actividad eléctrica.
OCEANO PACÍFICO	Cielo entre parcialmente nublado y nublado con precipitaciones y tormentas eléctricas en vastos sectores del Pacífico colombiano. Para mañana en la mayor parte del Pacífico nacional persistirán las condiciones lluviosas.
ORINOQUIA	Cielo entre parcialmente nublado y nublado con lluvias generalizadas, las de mayor consideración se concentrarán en horas de la tarde y noche en el Piedemonte llanero. Para mañana tenderán a registrarse precipitaciones después del mediodía en varios sectores de Arauca, Casanare, Meta y Vichada.
AMAZONIA	En la mañana predominarán las condiciones secas en gran parte de la región, excepto en sectores de Guainía, Guaviare y Vaupés donde lloverá. En la tarde y noche se estiman precipitaciones en varios sectores del Piedemonte amazónico. Para mañana se pronostican lluvias en varios sectores de la región, principalmente en los extremos oriental y occidental.

ALERTAS VIGENTES

Para mayor información sobre el pronóstico del estado del tiempo, Informes Técnicos Diarios y Comunicados Especiales, e informes de otras áreas temáticas, tales como Hidrología, Deslizamientos de tierra e Incendios forestales, se sugiere consultar los vínculos que se encuentran en la página principal del instituto www.ideam.gov.co

REGIÓN CARIBE

ALERTA NARANJA: PROBABILIDAD DE CRECIENTES SÚBITAS DEL RÍO SAN JORGE Y VARIOS DE SUS AFUENTES.

Como resultado de las lluvias presentadas desde anoche, se han ocasionado importantes incrementos de los niveles del río San Jorge y de su principal afluente el río San Pedro (departamento de Córdoba); los niveles mantienen la condición de ascenso moderado y se prevé nuevos incrementos, especialmente como resultado del tránsito de la onda proveniente desde la parte alta (confluencia del río San Pedro al río San Jorge). Por ésta situación previene a pobladores de sectores bajos, especialmente en el sector Montelibano-La Apartada-Ayapel, en el departamento de Córdoba. Dicha recomendación se hace para el municipio de Buenavista (Córdoba), especialmente en los corregimientos de Coyongo, Puerto Córdoba, Los Zambos e Isla Roja; para éste sector no solamente se presentan incrementos del río San Jorge, sino de varios de sus afluentes (se destacan Quebrada San Lorenzo y los Caños Los Zambos y Las Catas).

ALERTA NARANJA: PROBABILIDAD DE OCURRENCIA DE INCENDIOS

Amenaza alta de ocurrencia de incendios de la cobertura vegetal en zonas de bosques, cultivos y pastos, localizados en los siguientes municipios y sectores aledaños:

DEPARTAMENTO	MUNICIPIOS
BOLÍVAR	Cartagena de Indias, Magangué, Santa Rosa y Turbaco.
CÓRDOBA	Puerto Escondido
CESAR	La Paz, Valledupar
LA GUAJIRA	Manaure, Riohacha y Uribia

ALERTA AMARILLA: PROBABILIDAD DE OCURRENCIA DE INCENDIOS

Amenaza moderada de ocurrencia de incendios de la cobertura vegetal en zonas de bosques, cultivos y pastos, localizados en los siguientes municipios y sectores aledaños:

DEPARTAMENTO	MUNICIPIOS
BOLÍVAR	Córdoba, El Carmen de Bolívar, Santa Catalina, Villanueva y Zambrano.
CESAR	Aguachica, Agustín Codazzi, Becerril, Bosconia, El Copey, El Paso, González, La Jagua De Ibirico, Rio De Oro, San Diego.
LA GUAJIRA	Dibulla y Maicao
MAGDALENA	Algarrobo, Ariguani, Fundación, Plato, Santa Ana, Santa Bárbara de Pinto y Sitionuevo.

Especial atención amerita el Parque Nacional Natural Macuira

ALERTA AMARILLA: DELIZAMIENTOS DE TIERRA

Amenaza baja a moderada de amenaza de deslizamientos de tierra en el municipio de

Bolívar: San Pablo

REGIÓN ANDINA**ALERTA NARANJA DESLIZAMIENTOS DE TIERRA**

Probabilidad moderada alta por deslizamientos de tierra ocasionados por lluvias en los departamentos de:

- **Antioquia:** amenaza moderada a baja por deslizamientos de tierra en áreas inestables en los municipios de Necoclí, Turbo y San Pedro de Urabá.
- **Norte de Santander:** amenaza alta por deslizamientos de tierra en áreas inestables en los municipios de Toledo, Chitagá, Cácuta y Mutiscua.

ALERTA AMARILLA: DELIZAMIENTOS DE TIERRA

Amenaza baja a moderada de amenaza de deslizamientos de tierra en el municipio de

Nariño: Pasto
Cundinamarca: Gama y Guasca
Cauca: Tacueyó y Santa Rosa
Santander: Cerrito y Concepción

ALERTA NARANJA: PROBABILIDAD DE OCURRENCIA DE INCENDIOS

Amenaza alta de ocurrencia de incendios de la cobertura vegetal en zonas de bosques, cultivos y pastos, localizados en los siguientes municipios y sectores aledaños:

DEPARTAMENTO	MUNICIPIOS
ANTIOQUIA	Caramanta y Marinilla
BOYACÁ	Briceño, Caldas, Chiquinquirá, Maripí, Muzo, Paipa, Pauna, Ráquira, Saboyá, Sáchica, San Miguel de Sema, Santa Sofía, Sotaquirá, Tibasosa, Tinjacá, Tuta y Villa de Leyva.
CALDAS	Manzanares, Marquetalia y Villamaría
CAUCA	Bolívar, Cajibío, Caldon, Corinto, El Tambo, La Sierra, Mercaderes, Miranda, Morales, Padilla, Piendamó, Popayán, Rosas, Silvia, Sotará, Timbío y Toribío.
CUNDINAMARCA	Albán, Anapoima, Anolaima, Apulo, Arbeláez, Beltrán, Bituima, Cabrera, Cachipay, Caparrapí, Chaguani, Cota, El Rosal, Facatativá, Funza, Fusagasugá, Girardot, Guaduas, Guayabal De Siquima, La Peña, La Vega, Madrid, Mosquera, Nilo, Nimaima, Nocaima, Pandi, Pulí, Quebradanegra, Quipile, Ricaurte, San Bernardo, San Francisco, San Juan De Rio Seco, Sasaima, Simijaca, Subachoque, Supatá, Tenjo, Tibacuy, Útica, Venecia, Vergara, Viani, Villeta, Viciá y Zipacón.
HUILA	Aipe, Algeciras, Baraya, Campoalegre, Colombia, Hobo, Iquira, Neiva, Paicol, Palermo, Rivera, Santa María, Tello, Teruel, Tesalia, Villavieja, Yaguará.
NARIÑO	Arboleda, Buesaco, Chachagüí, El Tambo, San Lorenzo, Taminango, Túquerres
NORTE DE SANTANDER	Ábrego, Cáchira, Cúcuta, El Zulia, La Playa, Los Patios, Ocaña, San Cayetano, Villa del Rosario.
QUINDIO	Génova, Pijao, Salento.
RISARALDA	Dosquebradas y Santa Rosa de Cabal
SANTANDER	Capitanejo, San Miguel Y Zapatoca

CONTINUACIÓN

DEPARTAMENTO	MUNICIPIOS
TOLIMA	Alpujarra, Ambalema, Armero, Ataco, Carmen De Apicalá, Chaparral, Coello, Cunday, Dolores, Espinal, Falan, Flandes, Fresno, Guamo, Icononzo, Lérica, Melgar, Piedras, Prado, Purificación, Rioblanco, Saldaña, San Antonio, Suárez, Venadillo y Villarrica.
VALLE DEL CAUCA	Bolívar, Buga, Caicedonia, Calima, Dagua, El Cerrito, Florida, Ginebra, Guacarí, Palmira, Pradera, Restrepo, Tuluá, Vijes y Yotoco.

ALERTA AMARILLA: EMBALSE DE BETANIA

EMGESA ESP, emite ésta alerta para el Embalse de Betania, donde la cota del nivel de la última hora (6:00 a. m.) es de 560.63 msnm., equivalente al 95.21% de su capacidad de volumen útil. Se recomienda estar alertas a nuevos comunicados ante incrementos en los caudales de ingreso. Las compuertas del vertedero se encuentran cerradas, y se sigue realizando monitoreo continuo de las estaciones.

ALERTA AMARILLA: EMBALSE DEL GUAUIVO

Según información de EMGESA ESP, se genera ésta alerta debido a se tiene una cota de 1,629.30 msnm (siendo su capacidad máxima de 1,631.00 msnm), equivalente al 97.04% de su capacidad de volumen útil. La recomendación se extiende para los ríos Guavio y Upiá, ante la posibilidad de crecientes súbitas.

ALERTA AMARILLA: PROBABILIDAD DE OCURRENCIA DE INCENDIOS

Amenaza moderada de ocurrencia de incendios de la cobertura vegetal en zonas de bosques, cultivos y pastos, localizados en los siguientes municipios y sectores aledaños:

DEPARTAMENTO	MUNICIPIOS
ANTIOQUIA	Abejorral, Andes, Bello, Betania, Betulia, Ciudad Bolívar, Concordia, Fredonia, Hispania, Jardín, Jericó, La Pintada, Nariño, Pueblorrico, Salgar, Santa Bárbara, Tamesis, Tarso, Urrao, Valparaiso y Venecia.
BOYACÁ	Belén, Betétiva, Boavita, Buenavista, Chiquiza, Chiscas, Covarachía, Cuitiva, Duitama, El Cocuy, El Espino, Firavitoba, Guacamayas, Guicán, Iza, Jericó, La Uvita, Monguí, Otanche, Panqueba, Paz De Rio, Pesca, Puerto Boyacá, San Mateo, San Pablo De Borbur, Sativanorte, Satisvasur, Soatá, Socha, Sogamoso, Susacón, Tasco, Tipacoque, Tota, Tununguá, Tutazá.
CALDAS	Aguadas, Anserma, Aranzazu, Filadelfia, La Merced, Manizales, Marmato, Marulanda, Neira, Pácora, Pensilvania, Riosucio, Salamina Y Supía.
CAUCA	Caloto, Guachené y Totoró
CUNDINAMARCA	Bogotá, D.C., Guaduas, La Palma, Pacho, Pandi, Puerto Salgar, Susa y Yacopí.
NARIÑO	Nariño, Sapuyes y Yacuquer
NORTE DE SANTANDER	Arboledas, Bucarasica, Convención, El Carmen, El Zulia, Gramalote, Hacarí, Lourdes, Pamplona, Salazar, San Calixto, Santiago, Sardinata, Teorama y Villa Caro.
QUINDIO	Buenavista y Circasia
RISARALDA	Guática, Pereira y Quinchía
SANTANDER	Albania, Bolívar, Carcasí, Florián, Hato, Jesús María, La Belleza, Lebrija, Macaravita, Onzaga, Puente Nacional y Sucre.
TOLIMA	Alvarado, Anzoátegui, Cajamarca, Casabianca, Coyaima, Herveo, Ibagué, Murillo, Ortega, Palocabildo, Planadas, Roncesvalles, Rovira, San Luis, Santa Isabel y Valle de San Juan.
VALLE DEL CAUCA	Cali, Candelaria, Jamundí, La Unión, La Victoria, Obando, Roldanillo, Yumbo y Zarzal

Especial atención ameritan Parque Nacional Natural Las Hermosas, Parque Nacional Natural Caturamo Bari, Parque Nacional Natural Sierra Nevada del Cocuy, Santuario de Fauna y flora Iguaque y Parque Nacional Natural Farallones de Cali.

REGION ORINOQUIA**ALERTA ROJA: RIO INIRIDA CON NIVELES MUY ALTOS**

Aunque es condición normal mantener niveles altos para esta época del año, los niveles del río Inirida en la ciudad de Puerto Inirida superan cotas de desbordamiento, y se recomienda a pobladores ribereños estar atentos y desde ya tomar las medidas preventivas. La mayoría de sus afluentes presentan niveles muy altos, donde se destacan: Caño Macú, Caño Tigre, Caño Rico, Caño Mosco, Caño Grande. Río Papunaua, los cuales están causando anegamientos en amplios sectores del PNN Nukak. Para el día de hoy se esperan nuevos incrementos del río Inirida,

debido a que desde la madrugada de hoy se registran incrementos importantes de las lluvias en su cuenca alta.

ALERTA ROJA: RIO ORINOCO Y VARIOS DE SUS AFLUENTES CON NIVELES MUY ALTOS

Aunque normales para la época, el río Orinoco mantiene niveles altos los cuales se encuentran muy próximos de las cotas de desbordamiento; se sugiere a la población de sectores bajos estar atentos ante la eventualidad de crecidas lentas. Se mantiene alerta, en especial para sectores bajos y de sabanas entre Puerto Carreño (Vichada) y Puerto Nariño (Vichada).

ALERTA NARANJA: CUENCA MEDIA Y BAJA DEL RIO ARAUCA

Se cambia **ALERTA ROJA** de **ALERTA NARANJA** a debido al descenso moderado de los niveles del río Arauca; como los registros oscilan en el rango de altos, se mantiene la recomendación de estar atentos ante la posibilidad de nuevas crecidas lentas, en los puntos más bajos de las riberas del río Arauca, especialmente en los sectores Arauquita-Carretero, Santacruz-Bocas de Las Gaviotas y Los Mangos-Arauca. Se prevé que la tendencia de descenso continúe en el transcurso del día.

ALERTA NARANJA: DESLIZAMIENTOS DE TIERRA

Probabilidad alta de ocurrencia de deslizamientos de tierra ocasionados por lluvias en los departamentos de:

- **Norte de Santander:** Toledo y Chitagá
- **Boyacá:** Cubará.
- **Meta:** Cubarral, Restrepo, El Calvario, Acacias, Villavicencio y Lejanías

ALERTA AMARILLA: PROBABILIDAD DE OCURRENCIA DE INCENDIOS

Amenaza moderada de ocurrencia de incendios de la cobertura vegetal en zonas de bosques, cultivos y pastos, localizados en los siguientes municipios y sectores aledaños:

DEPARTAMENTO	MUNICIPIOS
META	La Uribe y La Macarena

REGIÓN AMAZONICA

ALERTA NARANJA: DESLIZAMIENTOS DE TIERRA

Probabilidad de moderada a alta por deslizamientos de tierra ocasionados por lluvias en el departamento de:

- **Putumayo:** Colon, Sibundoy, San Francisco y Mocoa
- **Caquetá:** Florencia

Especial atención en la vía Suaza-Pitalito (Huila)- Florencia (Caquetá)

ALERTA AMARILLA: PROBABILIDAD DE OCURRENCIA DE INCENDIOS

Amenaza moderada de ocurrencia de incendios de la cobertura vegetal en zonas de bosques, cultivos y pastos, localizados en los siguientes municipios y sectores aledaños:

DEPARTAMENTO	MUNICIPIOS
CAQUETÁ	Puerto Rico y San Vicente del Caguán

Especial atención amerita Parque Nacional Natural Cordillera de los Picachos

REGIÓN PACÍFICA

ALERTA NARANJA: CUENCA MEDIA Y BAJA DEL RIO ATRATO

Se cambia de **ALERTA ROJA** a **ALERTA NARANJA** debido al descenso moderado de los niveles del río Atrato y de varios de sus afluentes; sin embargo, no se descartan posibles incrementos súbitos ante la probabilidad de ocurrencia de precipitaciones en la zona, por lo que se sugiere especial atención en sectores de las poblaciones de Boraudo (Lloró) y Quibdó, se previene a los pobladores aguas abajo de Quibdó, ya que se mantienen valores altos en la parte baja. Igual recomendación se hace para las poblaciones de Tagachí, Domingodó, Vigía del Fuerte, Vigía de Curvaradó y Riosucio, en el departamento del Chocó.

ALERTA NARANJA: DESLIZAMIENTOS DE TIERRA

Probabilidad moderada a alta por deslizamientos en jurisdicción de los municipios de:

- **Chocó:** El Carmen, Paimadó Bojayá, Bahía Solano, Pie de Pato, Bajo Baudó, Istmina y Nuquí.

MAR CARIBE

ALERTA AMARILLA: OLEAJE Y VIENTO

En el Centro y Oriente del Caribe nacional mar adentro, se mantendrá la amenaza para la navegación menor por cuenta del viento y el oleaje, la altura pronosticada de las olas entre 2.0 - 3.0 m. y el viento se aproximará a 20 - 30 nudos (37 - 56 KPH), se sugiere a usuarios consultar con las Capitanías de puerto antes de zarpar.

ALERTA AMARILLA: PLEAMARES

Hasta el 31 de julio del presente año se espera una de las pleamares más significativas del mes en la Costa Caribe colombiana, asociada con la marea astronómica, se recomienda a habitantes costeros estar atentos a la evolución del fenómeno.

ALERTA AMARILLA: TIEMPO LLUVIOSO

En el Occidente del Caribe colombiano, frente del litoral de Sucre, Córdoba y Urabá se espera lluvias a diferentes horas con posibilidad de actividad eléctrica y rachas de viento, se recomienda a usuarios de embarcaciones menores consultar con las Capitanías de puerto en zonas de tempestad.

OCÉANO PACÍFICO

ALERTA AMARILLA: TIEMPO LLUVIOSO

En la mayor parte del Pacífico nacional, predominará el tiempo lluvioso con probabilidad de tormenta eléctrica y rachas de viento, se recomienda a usuarios de embarcaciones menores consultar con las Capitanías de puerto en zonas de tempestad.

ALERTA AMARILLA: OLEAJE Y VIENTO

Para el día de hoy en alta mar se espera oleaje entre 2.0 - 3.0 m. y viento con intensidades cercanas a 20 - 25 nudos (37 - 46 KPH), se sugiere a usuarios consultar con las Capitanías de puerto al transitar por el área.

Ricardo LOZANO PICÓN, Director General
María Teresa MARTÍNEZ GÓMEZ, Jefe Oficina de Pronósticos y Alertas

Profesionales en turno:
Óscar MARTÍNEZ, Jairo SALAZAR, Gloria ARANGO, Daniel USECHE, Nicolás CUADROS, Édgar GUTIÉRREZ, Patricia MESA, Rafael NAVARRETE y Alberto PARDO.

Internet: <http://www.ideam.gov.co>
Correo electrónico alertasideam@gmail.com alertasideam@ideam.gov.co
Carrera 10 N° 20 - 30 ** Piso 9, Bogotá, D.C.
Teléfono: 3421586

ALERTA ROJA. PARA TOMAR ACCIÓN Advierte a los sistemas de prevención y atención de desastres sobre la amenaza que puede ocasionar un fenómeno con efectos adversos sobre la población, el cual requiere la atención inmediata por parte de la población y de los cuerpos de atención y socorro. Se emite una alerta sólo cuando la identificación de un evento extraordinario indique la probabilidad de amenaza inminente y cuando la gravedad del fenómeno implique la movilización de personas y equipos, interrumpiendo el normal desarrollo de sus actividades cotidianas.

ALERTA NARANJA. PARA PREPARARSE Indica la presencia de un fenómeno. No implica amenaza inmediata y como tanto es catalogado como un mensaje para informarse y prepararse. El aviso implica vigilancia continua ya que las condiciones son propicias para el desarrollo de un fenómeno, sin que se requiera permanecer alerta.

ALERTA AMARILLA. PARA INFORMARSE Es un mensaje oficial por el cual se difunde información. Por lo regular se refiere a eventos observados, reportados o registrados y puede contener algunos elementos de pronóstico a manera de orientación. Por sus características pretéritas y futuras difiere del aviso y de la alerta, y por lo general no está encaminado a alertar sino a informar.

CONDICIONES NORMALES La información que se suministra se encuentra dentro de los rangos normales.

°C: grados Celsius

m: metros

mm: milímetros

KPH: kilómetros por hora

GOES: Geostationary Operational Environmental Satellites (Satélite Geoestacionario Operacional Ambiental).

GOES-13 es el designado GOES-Este, localizado en 75° W sobre el ecuador geográfico.

PNN: Parque Nacional Natural

SFF: Santuario de Fauna y Flora