



# INFORME TÉCNICO DIARIO N° 211



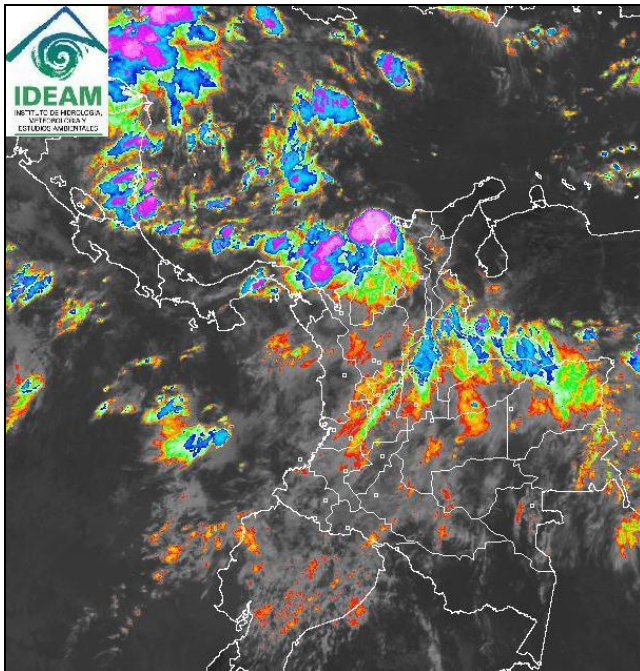
El IDEAM comunica al Sistema Nacional de Prevención y Atención de Desastres (SNPAD) y al Sistema Nacional Ambiental (SINA)  
Bogotá D. C., Sábado 30 de julio de 2011  
Hora de actualización 11:40 a. m.

## CONDICIONES HIDROMETEOROLÓGICAS ACTUALES

Lluvias moderadas, acompañadas de tormentas eléctricas, se presentan en el centro de la región Caribe y en vastos sectores de la zona marítima del Caribe colombiano. Núcleos nubosos nos aportan lluvias moderadas en los santanderes y el norte de la Orinoquia. Continúa la **ALERTA ROJA** para la parte baja de los ríos Atrato y , San Jorge, aunque se esperan descensos durante el día. **ALERTA NARANJA** para el río Bogotá, ante el incremento súbito de niveles. En algunos sectores del país persiste la amenaza por deslizamientos de tierra. Incremento paulatino de municipios de las regiones Andina y Caribe, donde se mantiene la amenaza alta de ocurrencia de incendios de la cobertura vegetal en zonas de bosques, cultivos y pastos.

## IMAGEN SATELITAL

Imagen GOES - 13 \* 30 de julio de 2011 \* Hora 10:45 a. m. HLC



## LO MÁS DESTACADO

La Zona de Confluencia Intertropical se encuentra moderadamente activa sobre el territorio nacional, aportando lluvias moderadas, con tormentas eléctricas, al centro y occidente de la región Caribe.

Debido al paso de una onda tropical asociado a sistemas de baja presión en el Caribe, en los últimos días se ha registrado un incremento importante de las lluvias, las cuales se presentaron en mayor intensidad en las regiones Caribe, Andina, y Pacífica. El mayor registro se presentó en el municipio de **Bosconia (Magdalena)**, con **170.0 mm**.

**ALERTA NARANJA Río Bogotá.** Debido a las lluvias de la tarde y noche del día de ayer en la sabana de Bogotá, los niveles del río Bogotá se incrementaron a la altura de la estación de Santa Rosita en Suesca (Cund) con un ascenso de **1.60 m** durante la noche. El nivel a las 10 a.m de hoy es de **2.74 m** niveles que son considerados altos, se espera un moderado descenso en horas de la mañana,

**ALERTA ROJA El río Atrato** durante las últimas 24 horas ha registrado un comportamiento de **descenso** después de los altos valores registrados en el día anterior, debido a los aportes principalmente del río Quito. Sin embargo debido al tránsito de la onda de creciente se esperan niveles altos en las poblaciones ribereñas como Vigía del Fuerte (Antioquia) y Riosucio (Choco) en el transcurso del día.

**ALERTA ROJA El río San Jorge** a la altura de la población de Montelíbano (Córdoba), reporta en las últimas horas un **descenso** en los niveles, después de los altos niveles que se registraron en el día de ayer, sin embargo se mantiene la Alerta para aquellas poblaciones ubicadas aguas debajo de Montelíbano (Córdoba), como son La Apartada y Ayapel (Córdoba), donde aun continúan altos los niveles.

**ALERTA ROJA para los ríos Orinoco e Inirida** por conservar niveles altos y superando las cotas críticas de afectación en algunos sectores bajos. Se mantiene esta alerta debido a que los niveles son altos, a pesar de la disminución de las lluvias en la zona.

**ALERTA NARANJA** en algunos sectores de las regiones Andina, Amazónica, Pacífica y Orinoquia por amenaza de deslizamientos de tierra.

**ALERTA NARANJA** debido al incremento de las temperaturas y a las condiciones secas en algunos sectores de la región Caribe (especialmente en los departamentos de La Guajira, Bolívar y Córdoba), Andina (especialmente en los departamentos de Cundinamarca, Tolima, Antioquia, Quindío, Santander y Norte de Santander). Adicionalmente, se presenta una amenaza de ocurrencia de incendios de la cobertura vegetal en zonas de bosques, cultivos y pastos en otras regiones, por lo cual se previene a la población para que estén atentos ante la eventualidad de ésta situación.

## PRONÓSTICO CONDICIONES METEOROLÓGICAS ESPECIALES

### ÁREA DEL VOLCÁN CERRO MACHÍN

Cielo parcialmente cubierto, con precipitaciones ocasionales, de carácter ligero.

INGEOMINAS lo reporta en **NIVEL AMARILLO (III): CAMBIOS EN EL COMPORTAMIENTO DE LA ACTIVIDAD VOLCANICA.** 4.80 -75.62

ELEVACIÓN (pies)	DIRECCIÓN	VELOCIDAD	
		NUDOS	KPH
10,000	NORESTE	5	9
18,000	NORESTE	12	22
24,000	ESTE	14	25
30,000	NORESTE	17	30

### ÁREA DEL VOLCÁN NEVADO DEL HUILA

Se prevé cielo ligera o parcialmente nublado. Lloviznas ocasionales.

INGEOMINAS lo reporta en **NIVEL AMARILLO (III): CAMBIOS EN EL COMPORTAMIENTO DE LA ACTIVIDAD VOLCANICA.** 2.92 -76.05

ELEVACIÓN (pies)	DIRECCIÓN	VELOCIDAD	
		NUDOS	KPH
10,000	OESTE	10	18
18,000	NORESTE	11	20
24,000	NORESTE	15	27
30,000	NORESTE	22	41

### ÁREA DEL VOLCÁN GALERAS

Se prevé cielo ligera o parcialmente nublado, con lloviznas ocasionales.

INGEOMINAS lo reporta en **NIVEL AMARILLO (III): CAMBIOS EN EL COMPORTAMIENTO DE LA ACTIVIDAD VOLCANICA.** 1.55 -77.37

ELEVACIÓN (pies)	DIRECCIÓN	VELOCIDAD	
		NUDOS	KPH
10,000	NOROESTE	4	7
18,000	NORTE	12	22
24,000	NORTE	14	25
30,000	NORESTE	22	41

## TEMPERATURAS MÁXIMAS

A continuación se relacionan los municipios donde se presentaron temperaturas iguales o superiores a **35°C**:

DEPARTAMENTO	MUNICIPIOS
LA GUAJIRA	Riohacha (36.0),
TOLIMA	Valle de San Juan (36.4),

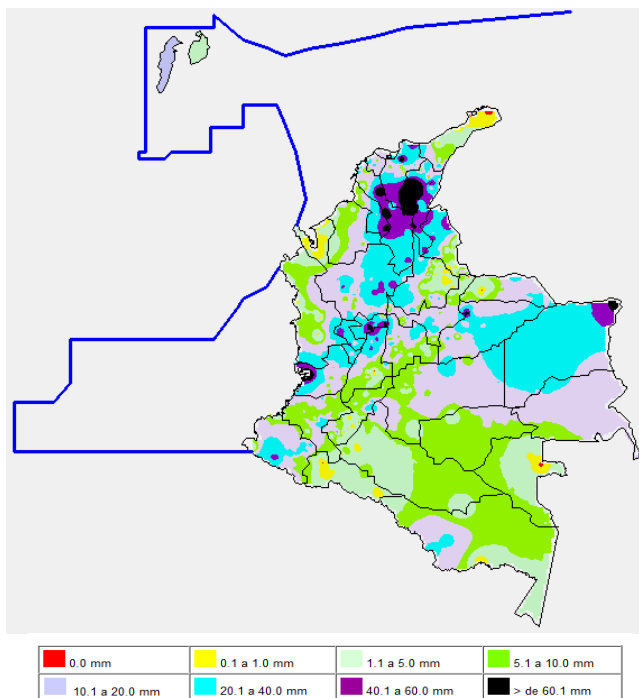
## PRECIPITACIONES

A continuación se relacionan los municipios donde en las últimas 24 horas se registraron precipitaciones iguales o superiores a 30 mm:

DEPARTAMENTO	MUNICIPIOS
ANTIOQUIA	Giraldo (60), San Roque (55), Puerto Berrio (52), Jericó (49), Maceo (46), Vegachi (44), Alejandría (34), Concepción (37), Jardín (33), Zaragoza (33), El Peñol (30), Barbosa (30).
ATLÁNTICO	Piojó (28), Sabanalarga (27).
BOLÍVAR	Zambrano (99), Magangué (99), San Pablo (58), Cartagena (48), Arenal (35), Santa Rosa de Simití (32).
BOYACÁ	Zetaquirá (48), Nuevo Colón (37), Ventaquemada (35), Pauna (31), Cómbita (30).
CALDAS	Pensilvania (99), Marquetalia (80), Manzanares (48), La Victoria (44), Manizales (33), Manzanares (35), Palestina (30).
CASANARE	Támara (76), Orocué (39), Yopal (37).
CAUCA	Sotará (38), Rosas (34).
CESAR	Chimichagua (116), Astrea (110), El Paso (98), Valledupar (81), La Gloria (77), Codazzi (67), San Alberto (53), Pelaya (40), Gamarra (35).
CUNDINAMARCA	Puerto Salgar (78), Albán (44).
GUAJIRA	Urumita (31).
HUILA	Neiva (40).
MAGDALENA	Bosconia (170), Zona Bananera (101), Santa Marta-Guachaca (68), Plato (60), Nueva Granada (53), Santa Marta/San Lorenzo (29).
META	Cabuyaro (39).
NARIÑO	Ricaurte (49), Linares (47), Barbacoas (45), La Unión (41), Pasto (34).
NORTE DE SANTANDER	Tibú (61), La Playa (70), Convención (35), Sardinata (45).
QUINDÍO	Pijao (46).
RISARALDA	Puerto Rico (60), Pereira (57), La Virginia (50), Santuario (41).
SANTANDER	Cimitarra (41), Sabana de Torres (38), Confines (32).
SUCRE	Majagual (70), San Benito Abad (32).
TOLIMA	Lerida (39), Santa Isabel (54), Mariquita (48), Armero (56), Melgar (40), Villahermosa (31).
VALLE DEL CAUCA	Buenaventura (108), La Cumbre (38), La Unión (36), Alcalá (34).
VICHADA	Puerto Carreño (66), Cumaribo (30).

## MAPA DE PRECIPITACIÓN DIARIA

Desde las 7:00 a.m. del viernes 29 de julio hasta las 7:00 a.m. del sábado 30 de julio de 2011



## PRONÓSTICO METEOROLÓGICO

REGIÓN	MUNICIPIOS
SABANA DE BOGOTÁ	Cielo seminublado. Lluvias sectorizadas, predominantemente ligeras, a diferentes horas del día.
ANDINA	Cielo parcialmente nublado. Lluvias ocasionales, entre ligeras y moderadas, en sectores de los santanderes, Antioquia y eje cafetero, Tolima y altiplano cundiboyacense. Probables tormentas eléctricas en sectores de Antioquia y eje cafetero, en la tarde o noche.
CARIBE	Cielo parcialmente nublado. Lluvias moderadas, con tormentas eléctricas ocasionales, en Atlántico, Cesar, Córdoba, Bolívar y Magdalena. Lluvias moderadas en el golfo de Urabá.
ARCHIPIÉLAGO DE SAN ANDRÉS, PROVIDENCIA Y SANTA CATALINA	Se espera predominio de tiempo seco, con cielo entre ligero y parcialmente nublado.
MAR CARIBE	Cielo seminublado. Lluvias moderadas, con tormentas eléctricas ocasionales, en el centro y occidente de la zona marítima.
PACÍFICA	Cielo parcialmente nublado. Precipitaciones, entre ligeras y moderadas, en sectores de Chocó. Lloviznas o lluvias ligeras en Valle y Nariño.
INSULAR PACÍFICO	Cielo parcialmente nublado. Chubascos ocasionales.
OCÉANO PACÍFICO	Cielo parcialmente nublado; precipitaciones, ligeras y ocasionales, al norte y centro del área.
ORINOQUIA	Cielo seminublado. Lluvias ocasionales al norte de la región, y particularmente sobre los departamentos de Arauca, Vichada y Casanare.
AMAZONIA	Cielo ligero o parcialmente nublado. Lluvias ocasionales, entre ligeras y moderadas, en Caquetá, Putumayo y Vaupés.

## ALERTAS VIGENTES

Para mayor información sobre el pronóstico del estado del tiempo, Informes Técnicos Diarios y Comunicados Especiales, e informes de otras áreas temáticas, tales como Hidrología, Deslizamientos de tierra e Incendios forestales, se sugiere consultar los vínculos que se encuentran en la página principal del instituto [www.ideam.gov.co](http://www.ideam.gov.co)

### REGIÓN CARIBE

#### ALERTA ROJA: RIO SAN JORGE.

Debido a los incrementos importantes de los niveles en últimos dos días, se mantiene la Alerta, para la cuenca del río San Jorge y de su principal afluente el río San Pedro (departamento de Córdoba); los niveles aunque reportan un descenso en el día de hoy, se encuentran altos como resultado del tránsito de la onda proveniente desde la parte alta (confluencia del río San Pedro al río San Jorge). Por ésta situación se previene a pobladores de sectores bajos, especialmente en el sector Montelíbano-La Apartada-Ayapel, en el departamento de Córdoba. Dicha recomendación también se hace para el municipio de Buenavista (Córdoba), especialmente en los corregimientos de Coyongo, Puerto Córdoba, Los Zambos e Isla Roja; para éste sector no solamente se presentan incrementos del río San Jorge, sino de varios de sus afluentes (se destacan Quebrada San Lorenzo y los Caños Los Zambos y Las Catas). Se prevé que la condición se mantenga para el fin de semana.

#### ALERTA NARANJA: PROBABILIDAD DE OCURRENCIA DE INCENDIOS

Amenaza alta de ocurrencia de incendios de la cobertura vegetal en zonas de bosques, cultivos y pastos, localizados en los siguientes municipios y sectores aledaños:

DEPARTAMENTO	MUNICIPIOS
LA GUAJIRA	Albania, Maicao, Manaure, Riohacha y Uribia.

#### ALERTA AMARILLA: CRECIENTES SÚBITAS EN LA VERTIENTE SIERRA NEVADA DE SANTA MARTA

Debido a que continúan las lluvias en la zona, se recomienda especial atención sobre varias corrientes de la Sierra Nevada de Santa Marta, especialmente los que vierten sus aguas a la Ciénaga Grande de Santa Marta, como son Quebrada la Aguja, río Frío, río Sevilla, río Tucurínca, río Aractaca, río Piedras y el río San Sebastián o Fundación, ante la posibilidad de crecientes súbitas. Dicha recomendación se extiende también a lo largo de las cuencas altas, medias y bajas de los ríos Minca, Manzanares, Piedras y Mendihuaca. Igual condición se

presenta en la cuenca media y baja del río Ranchería y varios de sus afluentes, por lo cual se recomienda especial atención a los pobladores ribereños de la zona rural y urbana de Manaure (La Guajira). Se prevé que ésta condición continúe el fin de semana debido a la reactivación de las lluvias en la región Caribe.

**ALERTA AMARILLA: PROBABILIDAD DE OCURRENCIA DE INCENDIOS**

Amenaza moderada de ocurrencia de incendios de la cobertura vegetal en zonas de bosques, cultivos y pastos, localizados en los siguientes municipios y sectores aledaños:

DEPARTAMENTO	MUNICIPIOS
BOLÍVAR	Córdoba, El Carmen De Bolívar, María La Baja y Zambrano
CESAR	Agustín Codazzi, Becerril, El Paso y La Jagua de Iberico
LA GUAJIRA	Barrancas y Hato Nuevo
MAGDALENA	Plato, Santa Bárbara de Pinto y Sitionuevo

Especial atención amerita el Parque Nacional Natural Macuira

**REGIÓN ANDINA**

**ALERTA NARANJA DESLIZAMIENTOS DE TIERRA**

Probabilidad moderada alta por deslizamientos de tierra ocasionados por lluvias en los departamentos de:

- **Antioquia:** amenaza moderada a alta por deslizamientos de tierra en áreas inestables en el municipio de Valdivia. Y amenaza de moderada a baja en los municipios de Ituango, Briceño, Peque y Sabanalarga.

**ALERTA NARANJA: PROBABILIDAD DE OCURRENCIA DE INCENDIOS**

Amenaza alta de ocurrencia de incendios de la cobertura vegetal en zonas de bosques, cultivos y pastos, localizados en los siguientes municipios y sectores aledaños:

DEPARTAMENTO	MUNICIPIOS
BOYACÁ	Betéitiva, Covarachía, Cuitiva, El Cocuy, Firavitoba, Iza, Paipa, Pesca, Ráquira, Sáchica, Santa Sofía, Sativanorte, Soatá, Sogamoso, Sotaquirá, Susacón, Tibasosa, Tinjacá, Tipacoque, Tota, Tuta, Tutazá, Villa de Leyva.
CALDAS	Marquetalia

CONTINUACIÓN

DEPARTAMENTO	MUNICIPIOS
BOYACÁ	Betéitiva, Covarachía, Cuitiva, El Cocuy, Firavitoba, Iza, Paipa, Pesca, Ráquira, Sáchica, Santa Sofía, Sativanorte, Soatá, Sogamoso, Sotaquirá, Susacón, Tibasosa, Tinjacá, Tipacoque, Tota, Tuta, Tutazá, Villa de Leyva.
CALDAS	Marquetalia
CUNDINAMARCA	Albán, Anapoima, Anolaima, Apulo, Arbeláez, Beltrán, Bituima, Cabrera, Cachipay, Caparrapí, Chaguani, Cota, El Rosal, Facatativá, Funza, Fusagasugá, Girardot, Guaduas, Guayabal De Siquima, Madrid, Mosquera, Nilo, Pandí, Puerto Salgar, Pulí, Quebradanegra, Quipile, Ricaurte, San Bernardo, San Juan de Rioseco, Sasaima, Tenjo, Tibacuy, Venecia, Viani, Villeta, Viotá y Zipacón.
HUILA	Aipe, Algeciras, Baraya, Campoalegre, Colombia, Hobo, Iquira, Neiva, Palermo, Rivera, Santa María, Tello, Teruel, Tesalia, Villavieja y Yaguará.
NORTE DE SANTANDER	Cáchira, Cúcuta, Pamplona, Salazar, San Cayetano y Sardinata.
SANTANDER	Capitanejo, Macaravita, Onzaga, San Migue y Zapatoca
TOLIMA	Alpujarra, Alvarado, Ambalema, Anzoátegui, Armero, Ataco, Carmen de Apicalá, Casabianca, Chaparral, Coello, Coyaima, Cunday, Dolores, Espinal, Falan, Flandes, Guamo, Ibagué, Icononzo, Lérída, Libano, Melgar, Murillo, Natagaima, Ortega, Piedras, Planadas, Prado, Purificación, Rioblanco, Roncesvalles, Rovira, Saldaña, San Antonio, San Luis, Santa Isabel, Suárez, Valle De San Juan, Venadillo, Villahermosa y Villarrica.
VALLE DEL CAUCA	Buga, Candelaria, Florida y La Unión

**ALERTA AMARILLA: DELIZAMIENTOS DE TIERRA**

Amenaza baja a moderada de amenaza de deslizamientos de tierra en el municipio de

- **Antioquia:** amenaza moderada a alta en el municipio de Valdivia. Se estima una amenaza baja a moderada por deslizamientos de tierra en áreas inestables de los municipios de Briceño, Ituango, Toledo, Peque y Sabanalarga.
- **Santander:** amenaza baja por deslizamientos de tierra en áreas inestables de los municipios de Cerrito, Concepción, Chimá, EL Guacamayo, Guadalupe y Contratación.

**ALERTA AMARILLA: EMBALSE DE BETANIA**

EMGESA ESP, emite ésta alerta para el Embalse de Betania, donde la cota del nivel de la última hora (6:00 a. m.) es de 560.49 msnm., equivalente al 94.06% de su capacidad de volumen útil. Se recomienda estar alertas a nuevos comunicados ante incrementos en los caudales de ingreso. Las compuertas del vertedero se encuentran cerradas, y se sigue realizando monitoreo continuo de las estaciones.

**ALERTA AMARILLA: PROBABILIDAD DE OCURRENCIA DE INCENDIOS**

Amenaza moderada de ocurrencia de incendios de la cobertura vegetal en zonas de bosques, cultivos y pastos, localizados en los siguientes municipios y sectores aledaños:

DEPARTAMENTO	MUNICIPIOS
ANTIOQUIA	Abejorral, Bello, Betulia, Copacabana, Frontino, Girardota, Jardín, Medellín, Nariño, San Pedro, Uramita y Urrao.
BOYACÁ	Boavita, Briceño, Buenavista, Caldas, Chiquinquirá, Chiquiza, Coper, Covarachía, Guacamayas, Jericó, La Uvita, Maripí, Monguí, Muzo, Paz de Río, Quipama, Saboyá, San Mateo, San Miguel de Sema, Sativasur, Socha, Tasco, Tópaga y Tununguá.
CALDAS	Aguadas, Aranzazu, Filadelfia, La Merced, Manizales, Manzanares, Marulanda, Neira, Pácora, Pensilvania, Salamina y Villamaría.
CAUCA	Bolívar, Cajibío, Caldono, Caloto, Corinto, La Sierra, Morales, Piendamó, Popayán, Rosas, Silvia, Sotará, Timbío y Totoró.
CUNDINAMARCA	Anolaima, Carmen De Carupa, El Peñón, La Palma, La Peña, La Vega, Nimaima, Nocaima, Pacho, Paima, San Cayetano, San Francisco, Sylvania, Simijaca, Subachoque, Supatá, Topaipí, Útica, Vergara, Villagómez y Yacopi.
HUILA	Paicol
NARIÑO	Arboleda, Buesaco, Chachagüí, El Tambo, San Lorenzo, Taminango y Túquerres.
NORTE DE SANTANDER	El Carmen y Ocaña

CONTINUACIÓN

DEPARTAMENTO	MUNICIPIOS
QUINDÍO	Buenavista, Circasia, Génova, Pijao y Salento
RISARALDA	Dosquebradas, Pereira y Santa Rosa de Cabal
SANTANDER	Albania, Cabrera, Florián, Hato y Lebrija
TOLIMA	Cajamarca, Fresno y Palocabildo
VALLE DEL CAUCA	Bugalagrande, Caicedonia, Cali, Calima, Dagua, El Cerrito, Ginebra, Guacarí, Palmira, Pradera, Restrepo, Tuluá, Vijes, Yotoco y Yumbo.

Especial atención ameritan Parque Nacional Natural Las Hermosas, Parque Nacional Natural Catatumbo Bari, Parque Nacional Natural Sierra Nevada del Cocuy, Parque Nacional Natural Farallones de Cali, Parque Nacional Natural Los Nevados, Parque Nacional Natural nevado del Huila y Santuario de Fauna y flora Iguaque.

**REGION ORINOQUIA**

**ALERTA ROJA: RIO INIRIDA CON NIVELES MUY ALTOS**

Aunque es condición normal mantener niveles altos para esta época del año, los niveles del río Inirida en la ciudad de Puerto Inirida superan cotas de desbordamiento, y se recomienda a pobladores ribereños estar atentos y desde ya tomar las medidas preventivas. La mayoría de sus afluentes presentan niveles muy altos, donde se destacan: Caño Macú, Caño Tigre, Caño Rico, Caño Mosco, Caño Grande. Río Papunaua, los cuales están causando anegamientos en amplios sectores del PNN Nukak. Para el día de hoy se esperan nuevos incrementos del río Inirida, debido a que desde la madrugada de hoy se registran incrementos importantes de las lluvias en su cuenca alta.

**ALERTA ROJA: RIO ORINOCO Y VARIOS DE SUS AFLUENTES CON NIVELES MUY ALTOS**

Aunque normales para la época, el río Orinoco mantiene niveles altos los cuales se encuentran muy próximos de las cotas de desbordamiento; se sugiere a la población de sectores bajos estar atentos ante la eventualidad de crecidas lentas. Se mantiene alerta, en especial para sectores bajos y de sabanas entre Puerto Carreño (Vichada) y Puerto Nariño (Vichada).

**ALERTA ROJA: PROBABILIDAD DE DESLIZAMIENTOS**

- **Boyacá:** amenaza moderada a alta en el municipio de Cubará

- **Bolívar:** amenaza de moderada a alta por deslizamientos de tierra en áreas inestables en el municipio de San Pablo.
- **Norte de Santander:** amenaza de moderada a alta por deslizamientos de tierra en áreas inestables de los municipios de Toledo, Labateca y Chitaga.

**ALERTA NARANJA: DESLIZAMIENTOS DE TIERRA**

Probabilidad alta de ocurrencia de deslizamientos de tierra ocasionados por lluvias en los departamentos de:

- **Casanare:** amenaza moderada por deslizamientos de tierra en áreas inestables en los municipios de Chámeza y Recetor. Se estima amenaza baja en Tauramena.
- **Cundinamarca:** amenaza moderada a baja, para los municipios de Quetame, Paratebueno, Gutiérrez, Gachalá y Ubalá.
- **Meta:** baja a moderada por deslizamientos de tierra en áreas inestables en los municipios de Acacias, Villavicencio, El Calvario Cubarral, Restrepo y Lejanías.

**ALERTA AMARILLA: PROBABILIDAD DE DESLIZAMIENTOS**

No se descartan incrementos moderados del río Meta y de varios de sus afluentes, especialmente en la parte alta (estribaciones del piedemonte llanero). Lo anterior como resultado de las fuertes precipitaciones presentadas, por lo cual se sugiere a los pobladores de Puerto López permanecer atentos ante la eventualidad de crecidas lentas; igualmente es importante que los pobladores de zonas ribereñas bajas del río Ariari y en la cuenca alta del río Aguasclaras (afluente del río Ariari, aguas arriba de Cubarral) hasta las zonas bajas de las riberas de los ríos Guejar, Guape y Grande, estar pendientes, debido que la tendencia es de incremento en sus niveles. Similar precaución es para sectores bajos del río Guatiquía (especial atención para sectores urbanos de Villavicencio).

**ALERTA AMARILLA: PROBABILIDAD DE DESLIZAMIENTOS**

- **Boyacá:** amenaza baja a moderada por deslizamientos de tierra en áreas inestables en los municipios de Aquitania y Páez. Se mantiene amenaza baja en los municipios de Boyacá, Campohermoso, Chinavita, Chiscas, Chivor, El Espino, Garagoa, Jenesano, Macanal, Miraflores, Nuevo Colon, Pajarito, San Luis de Gaceno, Santa María, Tibaná, Umbita, Ventaquemada y Zetaquirá.

**ALERTA AMARILLA: PROBABILIDAD DE OCURRENCIA DE INCENDIOS**

Amenaza moderada de ocurrencia de incendios de la cobertura vegetal en zonas de bosques, cultivos y pastos, localizados en los siguientes municipios y sectores aledaños:

DEPARTAMENTO	MUNICIPIOS
META	La Macarena y La Uribe

**REGIÓN AMAZONICA**

**ALERTA NARANJA DESLIZAMIENTOS DE TIERRA**

Probabilidad de moderada a alta por deslizamientos de tierra ocasionados por lluvias en el departamento de:

- **Putumayo:** amenaza moderada por deslizamientos de tierra en áreas inestables de los municipios de San Francisco y Mocoa. Especial atención en la vía Suaza-Pitalito (Huila)- Florencia (Caquetá)

**ALERTA AMARILLA: PROBABILIDAD DE OCURRENCIA DE INCENDIOS**

Amenaza moderada de ocurrencia de incendios de la cobertura vegetal en zonas de bosques, cultivos y pastos, localizados en los siguientes municipios y sectores aledaños:

DEPARTAMENTO	MUNICIPIOS
CAQUETÁ	Puerto Rico y San Vicente del Caguán

Especial atención amerita Parque Nacional Natural Cordillera de los Picachos

**REGIÓN PACÍFICA**

**ALERTA ROJA: CUENCA MEDIA Y BAJA DEL RIO ATRATO**

Se mantiene la alerta para la media y baja de la cuenca, aguas debajo de Quibdó, donde los niveles han descendido en más de un metro durante las últimas 24 horas, sin embargo debido al tránsito de la onda, se previene a los pobladores aguas abajo de Quibdó, ya que se mantienen valores altos en la parte baja. Igual recomendación se hace para las poblaciones de

Tagachí, Domingodó, Vigía del Fuerte, Vigía de Curvaradó y Riosucio, en el departamento del Chocó.

**ALERTA NARANJA: DESLIZAMIENTOS DE TIERRA**

Probabilidad moderada a alta por deslizamientos en jurisdicción de los municipios de:

- **Chocó:** amenaza moderada a alta por deslizamientos en jurisdicción de los municipios de Quibdó y Atrato. Se estima amenaza baja a moderada en los municipios de El Carmen, Paimadó Bojayá, Bahía Solano, Pie de Pato, Bajo Baudó y Nuquí.

**MAR CARIBE**

**ALERTA NARANJA: TIEMPO LLUVIOSO**

En el Occidente del Caribe colombiano, frente del litoral de Bolívar, Sucre, Córdoba y Urabá se espera lluvias a diferentes horas con posibilidad de actividad eléctrica y rachas de viento, se recomienda a usuarios de embarcaciones menores consultar con las Capitanías de puerto en zonas de tempestad.

**ALERTA AMARILLA: PLEAMARES**

Hasta el 31 de julio del presente año se espera una de las pleamares más significativas del mes en la Costa Caribe colombiana, asociada con la marea astronómica, se recomienda a habitantes costeros estar atentos a la evolución del fenómeno.

**OCÉANO PACÍFICO**

**ALERTA AMARILLA: TIEMPO LLUVIOSO**

En la mayor parte del Pacífico nacional, predominará el tiempo lluvioso con probabilidad de tormentas eléctricas y rachas de viento, se recomienda a usuarios de embarcaciones menores consultar con las Capitanías de puerto en zonas de tempestad.

**ALERTA NARANJA: OLEAJE Y VIENTO**

La altura de las olas estimada entre 2.0 - 4.0 m. y el viento previsto entre 20 - 25 nudos (37 - 46 KPH) principalmente en alta mar, se sugiere a usuarios consultar con las Capitanías de puerto al transitar por el área.

Ricardo LOZANO PICÓN, Director General  
María Teresa MARTÍNEZ GÓMEZ, Jefe Oficina de Pronósticos y Alertas

\*\*\*\*\*

Profesionales en turno:  
Oscar MARTÍNEZ, Luis Alfonso LOPEZ, Luis Mario MORENO, Rafael NAVARRETE y Edgar GUTIERREZ.

Internet: <http://www.ideam.gov.co>  
Correo electrónico [servicio@ideam.gov.co](mailto:servicio@ideam.gov.co) \* [alertasideam@ideam.gov.co](mailto:alertasideam@ideam.gov.co)  
Carrera 10 N° 20 - 30 \*\* Piso 9, Bogotá, D.C.  
Teléfono: 3421586

**ALERTA ROJA. PARA TOMAR ACCIÓN** Advierte a los sistemas de prevención y atención de desastres sobre la amenaza que puede ocasionar un fenómeno con efectos adversos sobre la población, el cual requiere la atención inmediata por parte de la población y de los cuerpos de atención y socorro. Se emite una alerta sólo cuando la identificación de un evento extraordinario indique la probabilidad de amenaza inminente y cuando la gravedad del fenómeno implique la movilización de personas y equipos, interrumpiendo el normal desarrollo de sus actividades cotidianas.

**ALERTA NARANJA. PARA PREPARARSE** Indica la presencia de un fenómeno. No implica amenaza inmediata y como tanto es catalogado como un mensaje para informarse y prepararse. El aviso implica vigilancia continua ya que las condiciones son propicias para el desarrollo de un fenómeno, sin que se requiera permanecer alerta.

**ALERTA AMARILLA. PARA INFORMARSE** Es un mensaje oficial por el cual se difunde información. Por lo regular se refiere a eventos observados, reportados o registrados y puede contener algunos elementos de pronóstico a manera de orientación. Por sus características pretéritas y futuras difiere del aviso y de la alerta, y por lo general no está encaminado a alertar sino a informar.

**CONDICIONES NORMALES** La información que se suministra se encuentra dentro de los rangos normales.

°C: grados Celsius

m: metros

mm: milímetros

KPH: kilómetros por hora

GOES: Geostationary Operational Environmental Satellites (Satélite Geoestacionario Operacional Ambiental).

GOES-13 es el designado GOES-Este, localizado en 75° W sobre el ecuador geográfico.

PNN: Parque Nacional Natural

SFF: Santuario de Fauna y Flora