



# INFORME TÉCNICO DIARIO N° 212



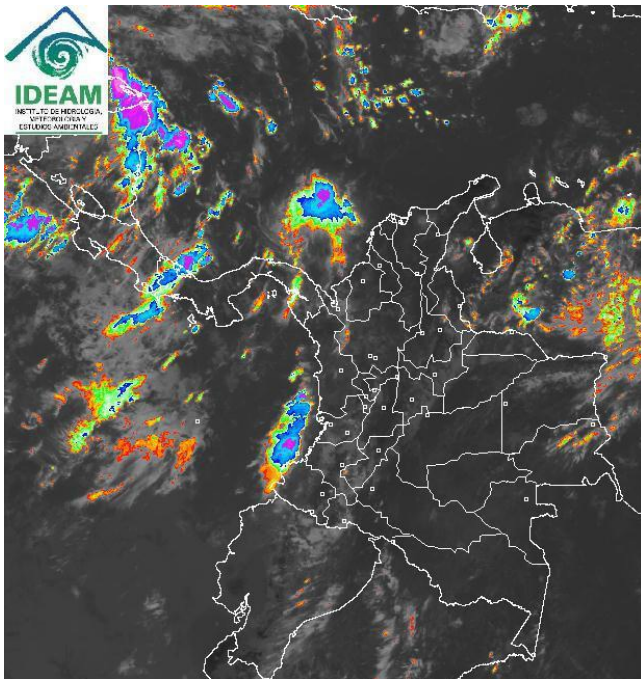
El IDEAM comunica al Sistema Nacional de Prevención y Atención de Desastres (SNPAD) y al Sistema Nacional Ambiental (SINA) Bogotá D. C., Domingo 31 de julio de 2011  
Hora de actualización 11:40 a. m.

## CONDICIONES HIDROMETEOROLÓGICAS ACTUALES

En amplios sectores del país se registraron importantes lluvias, para destacar la Región Caribe, Tolima y diversos sectores del Piedemonte llanero. Continúa la **ALERTA ROJA** para la parte baja de los ríos Atrato y, San Jorge, sin embargo la tendencia general es a descender durante el día. **ALERTA NARANJA** para el río Bogotá, en la noche anterior volvió a incrementarse, pero la tendencia general para hoy es al descenso. **ALERTA NARANJA** Persiste la amenaza alta por deslizamientos de tierra en el piedemonte llanero y en la vertiente oriental de la Cordillera oriental, en la sierra Nevada de Santa Marta y en el Norte de la región Andina.

### IMAGEN SATELITAL

Imagen GOES - 13 \* 31 de julio de 2011 \* Hora 10:45 a. m. HLC



### LO MÁS DESTACADO

Las precipitaciones de mayor consideración se registraron en la Región Caribe, específicamente en la ciudad de Barranquilla y en el municipio de Rioblanco, Tolima donde inclusive se batieron los record históricos del mes. El mayor registro se presentó en la ciudad de **Barranquilla (Atlántico)**, en la estación del IDEAM con **114 mm**.

**ALERTA NARANJA Río Bogotá.** Durante la tarde de ayer los niveles del río Bogotá a la altura de la estación de Santa Rosita en Suesca (Cund) estuvieron descendiendo; sin embargo en la noche nuevamente se registro un ascenso en los niveles alcanzando valores altos (2.70 m). Para la mañana de hoy se observa un **comportamiento de descenso** que se espera se mantenga durante todo el día. A esta hora el nivel se encuentra en **2.20 m**.

**ALERTA ROJA Río Atrato.** Continúa el descenso de niveles a la altura de Quibdó, y estos ya se encuentran en valores medios, Sin embargo debido al transito de la onda de creciente se reportan niveles altos en las poblaciones ribereñas de Vigía del Fuerte (Antioquia) y Riosucio (Choco). Se espera un comportamiento de descenso para el día de hoy.

**ALERTA ROJA El río San Jorge** a la altura de la población de Montelíbano (Córdoba), registra una tendencia al descenso y ya se encuentra en valores medios, sin embargo se mantienen niveles altos en las poblaciones ubicadas aguas abajo de Montelíbano (Córdoba), (La Apartada y Ayapel (Córdoba), donde aun continúan altos los niveles.

**ALERTA ROJA para los ríos Orinoco e Inirida** por conservar niveles altos y superando las cotas críticas de afectación en algunos sectores bajos. Se mantiene ésta alerta debido a que los niveles son altos, a pesar de la disminución de las lluvias en la zona.

**ALERTA NARANJA** para los departamentos de Norte de Santander, Meta, Antioquia y Magdalena por amenaza alta de deslizamientos de tierra.

**ALERTA NARANJA** debido a las lluvias de los últimos días, las condiciones de altas temperaturas han disminuido, sin embargo quedan puntos secos en sectores de la región Caribe (especialmente en el departamento de La Guajira,.) y algunos departamentos Andinos. Se presenta una amenaza de ocurrencia de incendios de la cobertura vegetal en zonas de bosques, cultivos y pastos en otras regiones, por lo cual se previene a la población para que estén atentos ante la eventualidad de ésta situación.

### PRONÓSTICO CONDICIONES METEOROLÓGICAS ESPECIALES

#### ÁREA DEL VOLCÁN CERRO MACHÍN

Cielo parcialmente cubierto con predominio de tiempo seco en el día, en la noche posibles lloviznas. INGEOMINAS lo reporta en **NIVEL AMARILLO (III): CAMBIOS EN EL COMPORTAMIENTO DE LA ACTIVIDAD VOLCANICA.** 4.80 -75.62

ELEVACIÓN (pies)	DIRECCIÓN	VELOCIDAD	
		NUDOS	KPH
10,000	VARIABLE	5	9
18,000	ESTE	5	9
24,000	ESTE	5 - 15	9 - 28
30,000	NORESTE	10 - 25	18 - 46

#### ÁREA DEL VOLCÁN NEVADO DEL HUILA

Nubosidad variada con precipitaciones ligeras y dispersas. INGEOMINAS lo reporta en **NIVEL AMARILLO (III): CAMBIOS EN EL COMPORTAMIENTO DE LA ACTIVIDAD VOLCANICA.** 2.92 -76.05

ELEVACIÓN (pies)	DIRECCIÓN	VELOCIDAD	
		NUDOS	KPH
10,000	VARIABLE	5	9
18,000	SURESTE	5	9
24,000	ESTE	5 - 10	9 - 18
30,000	NORESTE	10 - 25	18 - 46

#### ÁREA DEL VOLCÁN GALERAS

Cielo parcialmente nublado con lluvias esporádicas durante la jornada. INGEOMINAS lo reporta en **NIVEL AMARILLO (III): CAMBIOS EN EL COMPORTAMIENTO DE LA ACTIVIDAD VOLCANICA.** 1.55 -77.37

ELEVACIÓN (pies)	DIRECCIÓN	VELOCIDAD	
		NUDOS	KPH
10,000	NORTE	5	9
18,000	NORESTE	5 - 10	9 - 18
24,000	NORESTE	5 - 15	9 - 28
30,000	NORESTE	10 - 25	18 - 46

### TEMPERATURAS MÁXIMAS

A continuación se relacionan los municipios donde se presentaron temperaturas iguales o superiores a 35°C:

DEPARTAMENTO	MUNICIPIOS
LA GUAJIRA	Riohacha (36,0),

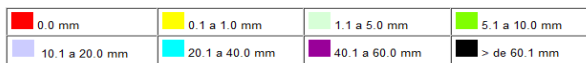
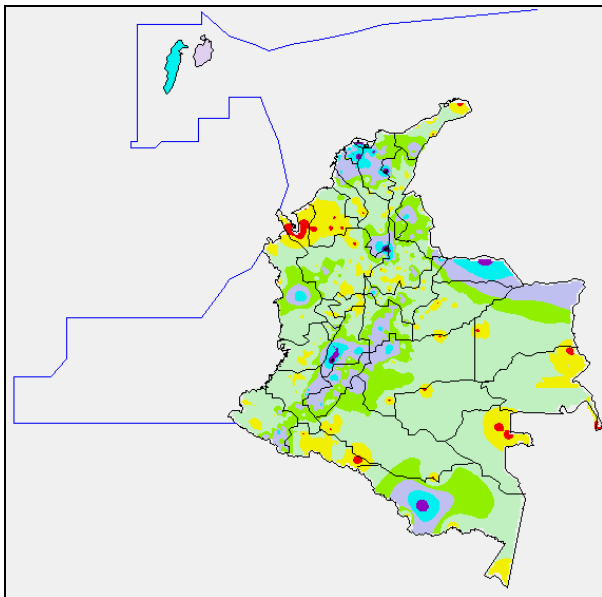
### PRECIPITACIONES

A continuación se relacionan los municipios donde en las últimas 24 horas se registraron precipitaciones iguales o superiores a 30 mm:

DEPARTAMENTO	MUNICIPIOS
ANTIOQUIA	Santa Rosa de Osos (21)
ARAUCA	Araucuita (41)
ATLÁNTICO	Barranquilla (114), Sabanalarga (45), Candelaria (38), Piojón (30), Repelón (28),
BOLÍVAR	María la Baja (22)
BOYACÁ	Tunja (20), Ventaquemada (20),
CASANARE	Aguazul (53),
CAUCA	Puracé (28), Totoró (25).
CESAR	Bosconia (80),
CUNDINAMARCA	Bogotá (48 Unal, 34 centro), Lenguazaque (34)
HUILA	Santa María (42), Oporapa (36), Palermo (31)
MAGDALENA	Salamina (71), El Retén (60), Zona Bananera (37)
META	Acacias (43), Cubarral (29),
NARIÑO	Tangua (40)
NORTE DE SANTANDER	Teorama (40)
QUINDÍO	Salento (30)
SANTANDER	Pto Wilches (88),
TOLIMA	Rioblanco (92), Chaparral (62), San Antonio (45), Roncesvalles (43), Purificación (36), Ortega (33)

### MAPA DE PRECIPITACIÓN DIARIA

Desde las 7:00 a.m. del sábado 31 de julio hasta las 7:00 a.m. del domingo 31 de julio de 2011



### PRONÓSTICO METEOROLÓGICO

REGIÓN	MUNICIPIOS
SABANA DE BOGOTÁ	En la mañana cielo parcialmente nublado con intervalos de soleados. En la tarde son previstas lluvias en algunos sectores, en la noche esperen lloviznas dispersas de corta duración. La temperatura máxima del aire alcanzará 20°C. Para mañana aunque prevalecerán las condiciones secas no se descartan lloviznas sectorizadas después del mediodía.
ANDINA	Tiempo seco con intervalos soleados en la mañana, por la tarde y noche se prevén lluvias en sectores de Antioquia, Eje cafetero, Altiplano Cundiboyacense, los Santanderes y Tolima, en algunos casos con posibilidad de actividad eléctrica. Mañana aunque se pronostican condiciones secas en la mayor parte de la región, en horas de la tarde y de la noche retornarán las precipitaciones a diversos sectores del Centro y Norte de la región.
CARIBE	En horas de la mañana se espera tiempo seco con cielo parcialmente nublado, después del mediodía son previstas lluvias con tormentas eléctricas en sectores de Atlántico, Bolívar, Sucre, Córdoba, Urabá y en las estribaciones de la Sierra Nevada de Santa Marta. Para mañana se estiman precipitaciones a diferentes horas en el Occidente de la región. En la tarde y noche son probables lluvias en algunos sectores del Sur de La Guajira y Norte de Magdalena y Cesar, al igual que en el Sur de Bolívar.
ARCHIPIÉLAGO DE SAN ANDRÉS, PROVIDENCIA Y SANTA CATALINA	Cielo entre parcialmente cubierto y cubierto con precipitaciones de variada intensidad, inclusive no se descartan tormentas eléctricas. Para mañana prevalecerán las condiciones nubosas durante la jornada con lluvias entre ligeras a moderadas.
MAR CARIBE	En amplios sectores del Caribe colombiano predominará el tiempo seco, excepto en el Centro y Occidente donde se mantendrá el tiempo nuboso con precipitaciones variadas y tormentas eléctricas dispersas. Para mañana se pronostican lluvias en el Golfo de Urabá y en el área de San Andrés y Providencia.
PACÍFICA	En la mañana y hasta entrada la tarde predominará el tiempo seco, luego se advierten precipitaciones en varias zonas costeras de Chocó, Valle del Cauca, Cauca y Nariño. Mañana lunes aumentará la nubosidad con posibilidad de lluvias generalizadas en el departamento de Chocó y en el litoral de Valle del Cauca.
INSULAR PACÍFICO	Cielo cubierto la mayor parte del día y de la noche con lluvias de variada intensidad a diferentes horas. Para mañana cielo entre parcialmente nublado y nublado con precipitaciones, especialmente en la Isla Gorgona.
OCEANO PACÍFICO	Cielo entre parcialmente nublado y nublado con lluvias de variada intensidad en algunos sectores del Centro y Sur de la zona marítima nacional. Mañana se estiman precipitaciones enfrente de la costa chochoana, especialmente en alta mar.
ORINOQUIA	Cielo entre ligera a parcialmente nublado con predominio de tiempo seco en la mañana, en la tarde y noche esperen precipitaciones en sectores de Arauca, Casanare, Vichada y Meta. Para mañana esperen lluvias después del mediodía en el Piedemonte llanero y en sectores de Vichada.
AMAZONIA	En gran parte de la región prevalecerán las condiciones secas, excepto en el Piedemonte amazónico donde se registrarán lloviznas. Al final de la jornada y durante la noche se advierten precipitaciones en algunas zonas de Guainía, Vaupés y Amazonas. Mañana lunes cielo parcialmente nublado con precipitaciones en sectores de Putumayo, Caquetá, Guainía y Vaupés.

## ALERTAS VIGENTES

Para mayor información sobre el pronóstico del estado del tiempo, Informes Técnicos Diarios y Comunicados Especiales, e informes de otras áreas temáticas, tales como Hidrología, Deslizamientos de tierra e Incendios forestales, se sugiere consultar los vínculos que se encuentran en la página principal del instituto [www.ideam.gov.co](http://www.ideam.gov.co)

### REGIÓN CARIBE

#### ALERTA ROJA: RIO SAN JORGE.

A pesar que a la altura de Montelíbano (Córdoba) los niveles han descendido, se mantiene la Alerta, para la parte baja de la cuenca, especialmente en el sector Montelíbano-La Apartada-Ayapel, en el departamento de Córdoba. Dicha recomendación también se hace para el municipio de Buenavista (Córdoba), especialmente en los corregimientos de Coyongo, Puerto Córdoba, Los Zambos e Isla Roja; para éste sector no solamente se presentan incrementos del río San Jorge, sino de varios de sus afluentes (se destacan Quebrada San Lorenzo y los Caños Los Zambos y Las Catas). Se espera que continúe el descenso en el día de hoy.

#### ALERTA NARANJA: PROBABILIDAD DE OCURRENCIA DE DESLIZAMIENTOS

Amenaza alta por deslizamientos en la sierra nevada de Santa Marta en los municipios de Bosconia y Santa Marta.

#### ALERTA NARANJA: PROBABILIDAD DE OCURRENCIA DE INCENDIOS

Amenaza alta de ocurrencia de incendios de la cobertura vegetal en zonas de bosques, cultivos y pastos, localizados en los siguientes municipios y sectores aledaños:

DEPARTAMENTO	MUNICIPIOS
LA GUAJIRA	Albania, Maicao, Manaure, Riohacha y Uribia.

#### ALERTA AMARILLA: CRECIENTES SÚBITAS EN LA VERTIENTE SIERRA NEVADA DE SANTA MARTA

Debido a que continúan las lluvias en la zona, se recomienda especial atención sobre varias corrientes de la Sierra Nevada de Santa Marta, especialmente los que vierten sus aguas a la Ciénaga Grande de Santa Marta, como son Quebrada la Aguja, río Frio, río Sevilla, río Tucurínca, río Aractaca, río Piedras y el río San Sebastián o Fundación, ante la posibilidad de crecientes súbitas. Dicha recomendación se extiende también a lo largo de las cuencas altas, medias y bajas de los ríos Minca, Mazanares, Piedras y Mendihuaca. Igual condición se presenta en la cuenca media y baja del río Ranchería y varios de sus afluentes, por lo cual se recomienda especial atención a los pobladores ribereños de la zona rural y urbana de Manaure (La Guajira). Se prevé que ésta condición continúe el fin de semana debido a la reactivación de las lluvias en la región Caribe.

#### ALERTA AMARILLA: PROBABILIDAD DE OCURRENCIA DE INCENDIOS

Amenaza moderada de ocurrencia de incendios de la cobertura vegetal en zonas de bosques, cultivos y pastos, localizados en los siguientes municipios y sectores aledaños:

DEPARTAMENTO	MUNICIPIOS
BOLÍVAR	Córdoba, El Carmen De Bolívar, María La Baja y Zambrano
CESAR	Agustín Codazzi, Becerril, El Paso y La Jagua de Iberico
LA GUAJIRA	Barrancas y Hato Nuevo
MAGDALENA	Plato, Santa Bárbara de Pinto y Sitionuevo

Especial atención amerita el Parque Nacional Natural Macuira

### REGIÓN ANDINA

#### ALERTA NARANJA DESLIZAMIENTOS DE TIERRA

Probabilidad moderada alta por deslizamientos de tierra ocasionados por lluvias en los departamentos de:

- **Antioquia:** Se mantiene la amenaza moderada a alta por deslizamientos de tierra en áreas inestables en el municipio de Valdivia; amenaza de moderada a baja en los municipios de Ituango, Briceño. Peque y Sabanalarga.

#### ALERTA NARANJA: PROBABILIDAD DE OCURRENCIA DE INCENDIOS

Amenaza alta de ocurrencia de incendios de la cobertura vegetal en zonas de bosques, cultivos y pastos, localizados en los siguientes municipios y sectores aledaños:

DEPARTAMENTO	MUNICIPIOS
--------------	------------

DEPARTAMENTO	MUNICIPIOS
BOYACÁ	Betétiva, Covarachía, Cultiva, El Cocuy, Firavitoba, Iza, Paipa, Pesca, Ráquira, Sáchica, Santa Sofía, Sativanorte, Soatá, Sogamoso, Sotaquirá, Susacón, Tibasosa, Tinjacá, Tipacoque, Tota, Tuta, Tutazá, Villa de Leyva.
CALDAS	Marquetalia

CONTINUACIÓN

DEPARTAMENTO	MUNICIPIOS
BOYACÁ	Betétiva, Covarachía, Cultiva, El Cocuy, Firavitoba, Iza, Paipa, Pesca, Ráquira, Sáchica, Santa Sofía, Sativanorte, Soatá, Sogamoso, Sotaquirá, Susacón, Tibasosa, Tinjacá, Tipacoque, Tota, Tuta, Tutazá, Villa de Leyva.
CALDAS	Marquetalia
CUNDINAMARCA	Albán, Anapoima, Anolaima, Apulo, Arbeláez, Beltrán, Bituima, Cabrera, Cachipay, Caparrapi, Chaguani, Cota, El Rosal, Facativá, Funza, Fusagasugá, Girardot, Guaduas, Guayabal De Siquima, Madrid, Mosquera, Nilo, Pandi, Puerto Salgar, Pulí, Quebradanegra, Quipile, Ricaurte, San Bernardo, San Juan de Rioseco, Sasaima, Tenjo, Tibacuy, Venecia, Vianí, Villeta, Viotá y Zipacón.
HUILA	Aipe, Algeciras, Baraya, Campoalegre, Colombia, Hobo, Íquira, Neiva, Palermo, Rivera, Santa María, Tello, Teruel, Tesalia, Villavieja y Yaguará.
NORTE DE SANTANDER	Cáchira, Cúcuta, Pamplona, Salazar, San Cayetano y Sardinata.
SANTANDER	Capitanejo, Macaravita, Onzaga, San Migue y Zapatocha
TOLIMA	Alpujarra, Alvarado, Ambalema, Anzoátegui, Armero, Ataco, Carmen de Apicalá, Casablanca, Chaparral, Coello, Coyaima, Cunday, Dolores, Espinal, Falan, Flandes, Guamo, Ibagué, Icononzo, Lérída, Libano, Melgar, Murillo, Natagaima, Ortega, Piedras, Planadas, Prado, Purificación, Rioblanco, Roncesvalles, Rovira, Saldaña, San Antonio, San Luis, Santa Isabel, Suárez, Valle De San Juan, Venadillo, Villahermosa y Villarrica.
VALLE DEL CAUCA	Buga, Candelaria, Florida y La Unión

#### ALERTA AMARILLA: DELIZAMIENTOS DE TIERRA

Amenaza baja a moderada de amenaza de deslizamientos de tierra en el municipio de

- **Antioquia:** Se mantiene la amenaza moderada a baja por deslizamientos de tierra en áreas inestables de los municipios de Briceño, Ituango, Toledo, Peque y Sabanalarga.
- **Santander:** amenaza baja por deslizamientos de tierra en áreas inestables de los municipios Betulia, San Vicente de Chucurí y Barrancabermeja.

#### ALERTA AMARILLA: EMBALSE DE BETANIA

EMGESA ESP, emite ésta alerta para el Embalse de Betania, donde la cota del nivel de la última hora (6:00 a. m.) es de 560.49 msnm., equivalente al 94.06% de su capacidad de volumen útil. Se recomienda estar alertas a nuevos comunicados ante incrementos en los caudales de ingreso. Las compuertas del vertedero se encuentran cerradas, y se sigue realizando monitoreo continuo de las estaciones.

#### ALERTA AMARILLA: PROBABILIDAD DE OCURRENCIA DE INCENDIOS

Amenaza moderada de ocurrencia de incendios de la cobertura vegetal en zonas de bosques, cultivos y pastos, localizados en los siguientes municipios y sectores aledaños:

DEPARTAMENTO	MUNICIPIOS
ANTIOQUIA	Abejorral, Bello, Betulia, Copacabana, Frontino, Girardota, Jardín, Medellín, Nariño, San Pedro, Uramita y Urrao.
BOYACÁ	Boavita, Briceño, Buenavista, Caldas, Chiquinquirá, Chiquiza, Coper, Covarachía, Guacamayas, Jericó, La Uvita, Maripí, Monguí, Muzo, Paz de Río, Quípama, Saboyá, San Mateo, San Miguel de Sema, Sativasur, Socha, Tasco, Tópaga y Tununguá.
CALDAS	Aguadas, Aranzazu, Filadelfia, La Merced, Manizales, Manzanares, Marulanda, Neira, Pácora, Pensilvania, Salamina y Villamaría.
CAUCA	Bolívar, Cajibío, Caldono, Caloto, Corinto, La Sierra, Morales, Piendamó, Popayán, Rosas, Silvia, Sotará, Timbío y Totoró.
CUNDINAMARCA	Anolaima, Carmen De Carupa, El Peñón, La Palma, La Peña, La Vega, Nimaima, Nocaima, Pacho, Paime, San Cayetano, San Francisco, Sylvania, Simijaca, Subachoque, Supatá, Topaipí, Útica, Vergara, Villagómez y Yacopí.
HUILA	Paicol
NARIÑO	Arboleda, Buesaco, Chachagüí, El Tambo, San Lorenzo, Taminango y Túquerres.
NORTE DE SANTANDER	El Carmen y Ocaña

CONTINUACIÓN

DEPARTAMENTO	MUNICIPIOS
QUINDÍO	Buenavista, Circasia, Génova, Pijao y Salento
RISARALDA	Dosquebradas, Pereira y Santa Rosa de Cabal
SANTANDER	Albania, Cabrera, Florián, Hato y Lebrija
TOLIMA	Cajamarca, Fresno y Palocabildo
VALLE DEL CAUCA	Bugalagrande, Caicedonia, Cali, Calima, Dagua, El Cerrito, Ginebra, Guacarí, Palmira, Pradera, Restrepo, Tuluá, Vijes, Yotoco y Yumbo.

Especial atención ameritan Parque Nacional Natural Las Herosas, Parque Nacional Natural Catatumbo Bari, Parque Nacional Natural Sierra Nevada del Cocuy, Parque Nacional Natural Farallones de Cali, Parque Nacional Natural Los Nevados, Parque Nacional Natural nevado del Huila y Santuario de Fauna y flora Iguaque.

## REGION ORINOQUIA

### ALERTA ROJA: RIO INIRIDA CON NIVELES MUY ALTOS

Aunque es condición normal mantener niveles altos para esta época del año, los niveles del río Inirida en la ciudad de Puerto Inirida superan cotas de desbordamiento, y se recomienda a pobladores ribereños estar atentos y desde ya tomar las medidas preventivas. La mayoría de sus afluentes presentan niveles muy altos, donde se destacan: Caño Macú, Caño Tigre, Caño Rico, Caño Mosco, Caño Grande. Río Papunaua, los cuales están causando anegamientos en amplios sectores del PNN Nukak. Para el día de hoy se esperan nuevos incrementos del río Inirida, debido a que desde la madrugada de hoy se registran incrementos importantes de las lluvias en su cuenca alta.

### ALERTA ROJA: RIO ORINOCO Y VARIOS DE SUS AFLUENTES CON NIVELES MUY ALTOS

Aunque normales para la época, el río Orinoco mantiene niveles altos los cuales se encuentran muy próximos de las cotas de desbordamiento; se sugiere a la población de sectores bajos estar atentos ante la eventualidad de crecidas lentas. Se mantiene alerta, en especial para sectores bajos y de sabanas entre Puerto Carreño (Vichada) y Puerto Nariño (Vichada).

### ALERTA ROJA: PROBABILIDAD DE DESLIZAMIENTOS

- **Norte de Santander:** amenaza de moderada a alta por deslizamientos de tierra en áreas inestables de los municipios de Toledo, Labateca y Chitagá.

### ALERTA NARANJA: DESLIZAMIENTOS DE TIERRA

Probabilidad alta a moderada de ocurrencia de deslizamientos de tierra ocasionados por lluvias en los departamentos de:

- **Boyacá:** amenaza moderada a alta en el municipio de Cubará.
- **Bolívar:** amenaza de moderada a alta por deslizamientos de tierra en áreas inestables en el municipio de San Pablo.
- **Casanare:** amenaza moderada por deslizamientos de tierra en áreas inestables en los municipios de Chámeza, Recetor y Tauramena.
- **Cundinamarca:** amenaza moderada a baja, para los municipios de Quetame, Paratebueno, Gutiérrez, Gachalá y Ubalá.
- **Meta:** moderada por deslizamientos de tierra en áreas inestables en los municipios de Acacias, Villavicencio, El Calvario Cubarral, Restrepo y Lejanías.

### ALERTA AMARILLA:

No se descartan incrementos moderados del río Meta y de varios de sus afluentes, especialmente en la parte alta (estribaciones del piedemonte llanero). Lo anterior como resultado de las fuertes precipitaciones presentadas, por lo cual se sugiere a los pobladores de Puerto López permanecer atentos ante la eventualidad de crecidas lentas; igualmente es importante que los pobladores de zonas ribereñas bajas del río Ariari y en la cuenca alta del río Aguasclaras (afluente del río Ariari, aguas arriba de Cubarral) hasta las zonas bajas de las riberas de los ríos Guejar, Guape y Grande, estar pendientes, debido que la tendencia es de incremento en sus niveles. Similar precaución es para sectores bajos del río Guatiquía (especial atención para sectores urbanos de Villavicencio).

### ALERTA AMARILLA: PROBABILIDAD DE DESLIZAMIENTOS

- **Boyacá:** amenaza baja por deslizamientos de tierra en áreas inestables en los municipios de Aquitania, Páez, Boyacá, Campohermoso, Chinavita, Chiscas, Chivor, El Espino, Garagoa, Jenesano, Macanal, Miraflores, Nuevo Colón, Pajarito, San Luis de Gaceno, Santa María, Tibaná, Umbita, Ventaquemada y Zetaquirá.

### ALERTA AMARILLA: PROBABILIDAD DE OCURRENCIA DE INCENDIOS

Amenaza moderada de ocurrencia de incendios de la cobertura vegetal en zonas de bosques, cultivos y pastos, localizados en los siguientes municipios y sectores aledaños:

DEPARTAMENTO	MUNICIPIOS
META	La Macarena y La Uribe

## REGIÓN AMAZONICA

### ALERTA NARANJA: DESLIZAMIENTOS DE TIERRA

Probabilidad moderada de ocurrencia deslizamientos de tierra ocasionados por lluvias en el departamento de:

- **Putumayo:** en áreas inestables de los municipios de San Francisco y Mocoa. Especial atención en la vía Suaza-Pitalito (Huila)- Florencia (Cauquetá)

### ALERTA AMARILLA: PROBABILIDAD DE OCURRENCIA DE INCENDIOS

Amenaza moderada de ocurrencia de incendios de la cobertura vegetal en zonas de bosques, cultivos y pastos, localizados en los siguientes municipios y sectores aledaños:

DEPARTAMENTO	MUNICIPIOS
CAUQUETÁ	Puerto Rico y San Vicente del Caguán

Especial atención amerita Parque Nacional Natural Cordillera de los Picachos

## REGIÓN PACÍFICA

### ALERTA ROJA: CUENCA BAJA DEL RIO ATRATO

Los niveles a la altura de Quibdó, han continuado descendiendo y ya se encuentran en el rango de valores medios, sin embargo, debido al tránsito de la onda, se previene a los pobladores aguas abajo de Quibdó, ya que se mantienen valores altos en el trayecto entre Tagachí, Domingodó, Vigía del Fuerte, Vigía de Curvaradó y Riosucio, en el departamento del Chocó.

### ALERTA NARANJA: DESLIZAMIENTOS DE TIERRA

Probabilidad moderada a alta de ocurrencia de deslizamientos en el departamento de:

- **Chocó:** amenaza moderada a alta por deslizamientos en jurisdicción de los municipios de Quibdó y Atrato.

### ALERTA AMARILLA: DESLIZAMIENTOS DE TIERRA

- **Chocó:** amenaza baja a moderada por deslizamientos en los municipios de El Carmen, Paimadó, Bojayá, Bahía Solano, Pie de Pató, Bajo Baudó y Nuquí.

## MAR CARIBE

### ALERTA AMARILLA: TIEMPO LLUVIOSO

En amplios sectores del Centro y Occidente de la zona marítima nacional se prevén condiciones lluviosas durante la jornada con posibilidad de actividad eléctrica y rachas de viento, se recomienda a usuarios de embarcaciones menores consultar con las Capitanías de puerto en zonas de tempestad.

### ALERTA AMARILLA: PLEAMARES

Hasta el día de hoy se espera una de las pleamares más significativas del mes en la Costa Caribe colombiana, asociada con la marea astronómica.

## OCÉANO PACÍFICO

### ALERTA AMARILLA: PLEAMARES

En los próximos días hasta el 4 de Agosto del presente año se espera una de las pleamares más representativas del mes en la Costa Pacífica colombiana, asociada con la marea astronómica, se recomienda a habitantes costeros estar atentos a la evolución del fenómeno.

### ALERTA AMARILLA: OLEAJE Y VIENTO

Para el día de hoy se esperan condiciones de amenaza para la navegación menor en alta mar, por cuenta del oleaje que variará entre 2.0 - 3.0 metros y el viento que se aproximará a 20 - 25 nudos (37 - 46 KPH), se sugiere a usuarios consultar con las Capitanías de puerto al transitar por el área.

Ricardo LOZANO PICÓN, Director General  
María Teresa MARTÍNEZ GÓMEZ, Jefe Oficina de Pronósticos y Alertas

\*\*\*\*\*

Profesionales en turno:  
Óscar MARTÍNEZ, Daniel USECHE, Reinaldo SANCHEZ, Carlos ROCHA y, Norbey SANCHEZ,

Internet: <http://www.ideam.gov.co>  
Correo electrónico [servicio@ideam.gov.co](mailto:servicio@ideam.gov.co) \* [alertasideam@ideam.gov.co](mailto:alertasideam@ideam.gov.co)  
Carrera 10 N° 20 - 30 \*\* Piso 9, Bogotá, D.C.  
Teléfono: 3421586

**ALERTA ROJA. PARA TOMAR ACCIÓN** Advierte a los sistemas de prevención y atención de desastres sobre la amenaza que puede ocasionar un fenómeno con efectos adversos sobre la población, el cual requiere la atención inmediata por parte de la población y de los cuerpos de atención y socorro. Se emite una alerta sólo cuando la identificación de un evento extraordinario indique la probabilidad de amenaza inminente y cuando la gravedad del fenómeno implique la movilización de personas y equipos, interrumpiendo el normal desarrollo de sus actividades cotidianas.

**ALERTA NARANJA. PARA PREPARARSE** Indica la presencia de un fenómeno. No implica amenaza inmediata y como tanto es catalogado como un mensaje para informarse y prepararse. El aviso implica vigilancia continua ya que las condiciones son propicias para el desarrollo de un fenómeno, sin que se requiera permanecer alerta.

**ALERTA AMARILLA. PARA INFORMARSE** Es un mensaje oficial por el cual se difunde información. Por lo regular se refiere a eventos observados, reportados o registrados y puede contener algunos elementos de pronóstico a manera de orientación. Por sus características pretéritas y futuras difiere del aviso y de la alerta, y por lo general no está encaminado a alertar sino a informar.

**CONDICIONES NORMALES** La información que se suministra se encuentra dentro de los rangos normales.

°C: grados Celsius

m: metros

mm: milímetros

KPH: kilómetros por hora

GOES: Geostationary Operational Environmental Satellites (Satélite Geoestacionario Operacional Ambiental).

GOES-13 es el designado GOES-Este, localizado en 75° W sobre el ecuador geográfico.

PNN: Parque Nacional Natural

SFF: Santuario de Fauna y Flora