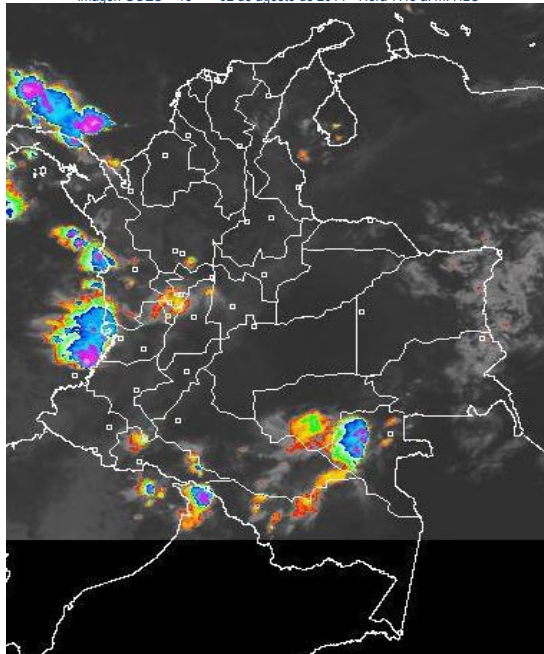


### CONDICIONES HIDROMETEOROLÓGICAS ACTUALES

Predominará tiempo seco y soleado en amplios sectores de la Orinoquia, centro y sur de la región Andina. Se prevé altas temperaturas del aire en las regiones Caribe, Andina y Orinoquia. Al final del día lluvias en sectores del oriente de la región Caribe y norte de la región Andina. Continúa la **ALERTA ROJA** para los ríos Orinoco e Inirida cuyos niveles son muy altos. Persiste la amenaza alta por deslizamientos de tierra en el piedemonte Llanero y en la vertiente oriental de la Cordillera oriental, en la sierra Nevada de Santa Marta y en el Norte de la región Andina.

### IMAGEN SATELITAL

Imagen GOES - 13 \* 02 de agosto de 2011 \* Hora 7:45 a. m. HLC



### PRONÓSTICO CONDICIONES METEOROLÓGICAS ESPECIALES

#### ÁREA DEL VOLCÁN CERRO MACHÍN

Cielo parcialmente cubierto con precipitaciones ligeras en horas de la tarde o noche. INGEOMINAS lo reporta en **NIVEL AMARILLO (III): CAMBIOS EN EL COMPORTAMIENTO DE LA ACTIVIDAD VOLCÁNICA.**

ELEVACIÓN (pies)	DIRECCIÓN	VELOCIDAD	
		NUDOS	KPH
10,000	SURESTE	5	9
18,000	ESTE	5	9
24,000	NORESTE	10 - 15	18 - 28
30,000	ESTE	15 - 20	28 - 37

#### ÁREA DEL VOLCÁN NEVADO DEL HUILA

Cielo parcialmente cubierto con precipitaciones ligeras en horas de la tarde y noche. INGEOMINAS lo reporta en **NIVEL AMARILLO (III): CAMBIOS EN EL COMPORTAMIENTO DE LA ACTIVIDAD VOLCÁNICA.**

ELEVACIÓN (pies)	DIRECCIÓN	VELOCIDAD	
		NUDOS	KPH
10,000	SURESTE	5	9
18,000	SURESTE	10	18
24,000	NORESTE	10	18
30,000	NORESTE	20	37

#### ÁREA DEL VOLCÁN GALERAS

Cielo parcialmente nublado con precipitaciones ligeras principalmente en horas de la tarde. INGEOMINAS lo reporta en **NIVEL AMARILLO (III): CAMBIOS EN EL COMPORTAMIENTO DE LA ACTIVIDAD VOLCÁNICA.**

ELEVACIÓN (pies)	DIRECCIÓN	VELOCIDAD	
		NUDOS	KPH
10,000	SURESTE	10	18
18,000	ESTE	10	18
24,000	NORESTE	10	18
30,000	NORESTE	15	28

### LO MÁS DESTACADO

- El IDEAM emite el Comunicado Especial N° 038, relacionado con la tormenta tropical "Emily" en el oriente del mar Caribe (su trayectoria no representa amenaza directa para el territorio colombiano). Para mayor información consultar, por favor consultar éste vínculo: <http://bart.ideam.gov.co/alertas/ceavigente.pdf>
- Descenso moderado de las precipitaciones. Las lluvias de mayor intensidad se registraron en la parte central de la región Andina, sur de la región Pacífica y sectores aislados de la región Caribe. El mayor registro se presentó en el municipio de **Samaná (Caldas)**, con **82.0 mm**.
- ALERTA ROJA** para los ríos Orinoco e Inirida por conservar niveles altos y superando las cotas críticas de afectación en algunos sectores bajos. Se mantiene ésta alerta debido a que los niveles son altos, a pesar de la disminución de las lluvias en la zona.
- ALERTA NARANJA** para los departamentos de Norte de Santander, Meta, Antioquia y Magdalena por amenaza alta de deslizamientos de tierra.
- ALERTA NARANJA** debido a que prevalecen las condiciones de altas temperaturas, a pesar de las lluvias, especialmente en sectores de la región Caribe (especialmente en el departamento de La Guajira), y algunos departamentos Andinos. Se presenta una amenaza de ocurrencia de incendios de la cobertura vegetal en zonas de bosques, cultivos y pastos en otras regiones, por lo cual se previene a la población para que estén atentos ante la eventualidad de ésta situación.

### TEMPERATURAS MÁXIMAS

A continuación se relacionan los municipios donde se presentaron temperaturas iguales o superiores a **35°C**:

DEPARTAMENTO	MUNICIPIOS
LA GUAJIRA	Albania (36.5) y Riohacha (35.4)
TOLIMA	Ambalema (36.4), Flandes (35.6), Melgar (35.4) y Armero (35.0).

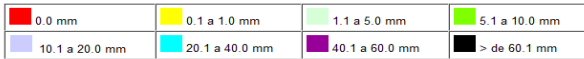
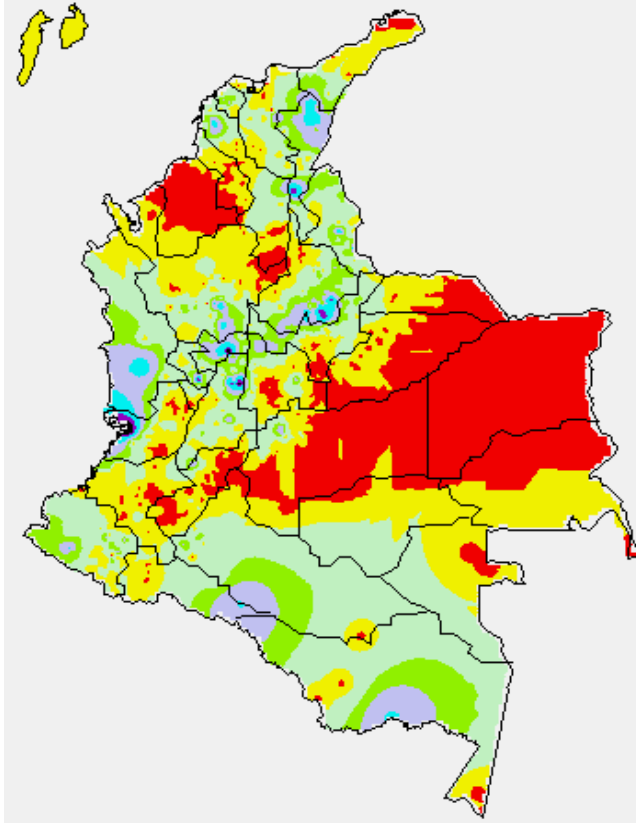
### PRECIPITACIONES

A continuación se relacionan los municipios donde en las últimas 24 horas se registraron precipitaciones iguales o superiores a **20 mm**:

DEPARTAMENTO	MUNICIPIOS
AMAZONAS	Leticia (21.0)
ANTIOQUIA	Alejandría (39.2), Cocorná (28.0), Concepción (23.0) y Concepción (23.0).
BOLÍVAR	Arjona (28.4) y María La Baja (20.8)
BOYACÁ	Muzo (23.7)
CALDAS	<b>Samaná (82.0)</b> , Pensilvania (34.0) y Pácora (21.0)
CAUCA	Puracé (25.0)
CESAR	Valledupar (45.2), San Diego (37.0) y Codazzi (20.0)
CHOCÓ	Condoto (30.0) e Istmina (30.0)
CUNDINAMARCA	Yacopí (20.0)
MAGDALENA	Algarrobo (24.3)
META	San Luis de Cubarral (28.0)
NARIÑO	Barbacoas (23.0)
NORTE DE SANTANDER	Ragonvalia (34.8), Gramalote (30.0)
PUTUMAYO	Puerto Leguizamo (22.8)
RISARALDA	Santa Rosa de Cabal (49.8)
SANTANDER	Charalá (66.0), Encino (64.0), Mogotes (50.5), Guadalupe (33.0), Suaita (30.0), Coromoro (29.2), Vélez (21.2) y Albania (20.1).
TOLIMA	Ambalema (79.9), Lérica (66.4) y Guamo (20.5)
VALLE DEL CAUCA	Ansermanuevo (27.3) y Caicedonia (20.0)

## MAPA DE PRECIPITACIÓN DIARIA

Desde las 7:00 a.m. del lunes 01 de agosto hasta las 7:00 a.m. del martes 02 de agosto de 2011



## PRONÓSTICO METEOROLÓGICO

REGIÓN	MUNICIPIOS
SABANA DE BOGOTÁ	Se prevé en horas de la mañana cielo parcialmente nublado con tiempo seco. En la tarde, incremento de la nubosidad con algunas lluvias ligeras de corta duración, especialmente al noroccidente y oriente de la Sabana. Mañana: cielo parcialmente nublado con predominio de tiempo seco. No se descartan lluvias ligeras o lloviznas de corta duración.
ANDINA	En horas de la mañana, cielo parcialmente nublado con predominio de tiempo seco, salvo sectores del Eje Cafetero, sur de Antioquia y Tolima en donde se pueden presentar algunas precipitaciones ligeras. En horas de la tarde y noche, incremento de la nubosidad con lluvias moderadas en los Santanderes, sectores de Antioquia; lluvias entre ligeras y moderadas en el Eje Cafetero, occidente de Tolima, lloviznas en Cundinamarca, Cauca y Valle. Mañana: predominará tiempo seco y altas temperaturas del aire. Lluvias al final del día en el norte de la región.
CARIBE	En horas de la Mañana, se espera cielo ligeramente nublado con predominio de tiempo seco. En la tarde y noche, incremento de la nubosidad con precipitaciones entre ligeras y moderadas en inmediaciones de la Sierra Nevada de Santa Marta, sur de La Guajira, Norte de Cesar, Sucre y Córdoba. Mañana: Lluvias entre ligeras y moderadas en horas de la tarde en sectores de Magdalena, Atlántico y La Guajira.
ARCHIPIÉLAGO DE SAN ANDRÉS, PROVIDENCIA Y SANTA CATALINA	En la mañana cielo ligeramente nublado y tiempo seco. En horas de la tarde, se incrementará la nubosidad con lluvias ligeras. Mañana. Cielo parcialmente nublado y predominio de tiempo seco.
MAR CARIBE	En la mañana se prevé cielo parcialmente cubierto con algunas lluvias ligeras principalmente sobre el Golfo de Urabá y sur del occidente del Mar Caribe y tiempo seco en el resto del área. En la tarde se prevé lluvias en el Golfo de Urabá. Mañana: Cielo parcialmente nublado con lluvias al nororiental del área.

## PRONÓSTICO METEOROLÓGICO (CONTINUACIÓN)

REGIÓN	MUNICIPIOS
PACÍFICA	En horas de la mañana, se prevé cielo parcialmente nublado con precipitaciones ligeras en Chocó y litoral del Valle del Cauca. Hacia la tarde, incremento de la nubosidad sobre toda la región con precipitaciones entre ligeras y moderadas, las más intensas en Chocó y litoral del Valle del Cauca algunas menos intensas sobre Cauca y Nariño. Mañana: Cielo parcialmente nublado con lluvias entre ligeras y moderadas en Chocó y Valle.
INSULAR PACÍFICO	En la Isla Gorgona, cielo mayormente nublado con lluvias especialmente en horas de la mañana. En la Isla Malpelo cielo parcialmente nublado y tiempo seco. Mañana: Lluvias entre ligeras y moderadas en Isla Gorgona.
OCEANO PACÍFICO	En la mañana, cielo parcialmente nublado con precipitaciones moderadas frente al litoral del sur de Chocó y de Valle. En la tarde y noche, lluvias entre ligeras y moderadas en zonas aledañas a las costas, especialmente en el centro del área. Mañana: Cielo parcialmente con lluvias al norte del área.
ORINOQUIA	En horas de la mañana, predominará tiempo seco y soleado. En la tarde y noche, se espera incremento de la nubosidad generando lluvias entre ligeras y moderadas en Meta y Vichada; lluvias más ligeras en Arauca y Casanare. Mañana: Lluvias entre ligeras y moderadas especialmente en horas de la tarde.
AMAZONIA	Durante la mañana cielo parcialmente nublado con algunas lluvias ligeras en Guaviare, Vaupés y Caquetá. En la tarde y noche, se espera incremento de la nubosidad con precipitaciones entre ligeras a moderadas sobre sectores de Caquetá, Putumayo, Vaupés y Amazonas. Mañana: Cielo parcialmente nublado con lluvias entre ligeras y moderadas en sectores de Vaupés y Guainía.

## ALERTAS VIGENTES

Para mayor información sobre el pronóstico del estado del tiempo, Informes Técnicos Diarios y Comunicados Especiales, e informes de otras áreas temáticas, tales como Hidrología, Deslizamientos de tierra e Incendios forestales, se sugiere consultar los vínculos que se encuentran en la página principal del instituto [www.ideam.gov.co](http://www.ideam.gov.co)

### REGIÓN CARIBE

#### ALERTA NARANJA: PROBABILIDAD DE OCURRENCIA DE INCENDIOS

Amenaza alta de ocurrencia de incendios de la cobertura vegetal en zonas de bosques, cultivos y pastos, localizados en los siguientes municipios y sectores aledaños:

DEPARTAMENTO	MUNICIPIOS
LA GUAJIRA	Manaure y Uribia

Especial atención amerita el Parque Nacional Natural Macuira.

#### ALERTA AMARILLA: DELIZAMIENTOS DE TIERRA

DEPARTAMENTO	MUNICIPIOS
LA GUAJIRA	Albania, Barrancas y Hato Nuevo

### REGIÓN ANDINA

#### ALERTA NARANJA DESLIZAMIENTOS DE TIERRA

Probabilidad moderada por deslizamientos de tierra ocasionados por lluvias en los departamentos de:

- **Antioquia:** Valdivia, Briceño, Ituango y Toledo
- **Santander:** Cerrito y Concepción

#### ALERTA AMARILLA: PROBABILIDAD DE OCURRENCIA DE INCENDIOS

Amenaza moderada de ocurrencia de incendios de la cobertura vegetal en zonas de bosques, cultivos, sabanas y pastos, localizados en los siguientes municipios y sectores aledaños:

DEPARTAMENTO	MUNICIPIOS
BOYACÁ	Covarachia
NORTE DE SANTANDER	Pamplona
SANTANDER	Capitanejo y San Miguel

**ALERTA AMARILLA:** DELIZAMIENTOS DE TIERRA

Amenaza baja a moderada de amenaza de deslizamientos de tierra en el municipio de

- **Santander:** amenaza baja por deslizamientos de tierra en áreas inestables de los municipios Barrancabermeja, Betulia y San Vicente de Chucurí

**ALERTA AMARILLA:** EMBALSE DE BETANIA

EMGESA ESP, emite ésta alerta para el Embalse de Betania, donde la cota del nivel de la última hora (6:00 a. m.) es de 569.90 msnm., equivalente al 97.46% de su capacidad de volumen útil. Se recomienda estar alertas ante incrementos en los caudales de ingreso. El operador de la central Betania continúa en el monitoreo de las estaciones por si se presentan cambios de Alerta.

**REGION ORINOQUIA**

**ALERTA ROJA:** RIO INIRIDA CON NIVELES MUY ALTOS

Aunque es condición normal mantener niveles altos para esta época del año, los niveles del río Inirida en la ciudad de Puerto Inirida superan cotas de desbordamiento, y se recomienda a pobladores ribereños estar atentos y desde ya tomar las medidas preventivas. La mayoría de sus afluentes presentan niveles muy altos, donde se destacan: Caño Macú, Caño Tigre, Caño Rico, Caño Mosco, Caño Grande. Río Papunaua, los cuales están causando anegamientos en amplios sectores del PNN Nukak. Para el día de hoy se esperan nuevos incrementos del río Inirida, debido a que desde la madrugada de hoy se registran incrementos importantes de las lluvias en su cuenca alta.

**ALERTA ROJA:** RIO ORINOCO Y VARIOS DE SUS AFLUENTES CON NIVELES MUY ALTOS

Aunque normales para la época, el río Orinoco mantiene niveles altos los cuales se encuentran muy próximos de las cotas de desbordamiento; se sugiere a la población de sectores bajos estar atentos ante la eventualidad de crecidas lentas. Se mantiene alerta, en especial para sectores bajos y de sabanas entre Puerto Carreño (Vichada) y Puerto Nariño (Vichada).

**ALERTA NARANJA:** DESLIZAMIENTOS DE TIERRA

- **Boyacá:** Cubará
- **Casanare:** Chámeza, Recetor, Tauramena y Támara
- **Meta:** El Calvario Cubarral, Restrepo y Lejanías.
- **Norte de Santander:** amenaza de moderada a alta por deslizamientos de tierra en áreas inestables de los municipios de Toledo, Labateca y Chitagá.

**ALERTA AMARILLA:** PROBABILIDAD DE DESLIZAMIENTOS

Probabilidad baja a moderada de ocurrencia de deslizamientos de tierra ocasionados por lluvias en los departamentos de:

- **Boyacá:** Aquitania, Páez, Boyacá, Campohermoso, Chinavita, Chivor, Garagoa, Jenesano, Macanal, Miraflores, Nuevo Colon, Pajarito, San Luis de Gaceno, Santa María, Tibaná, Umbita, Ventaquemada y Zetaquirá.
- **Cundinamarca:** Gachalá, Gama, Ubalá, Junín, Guayabetal y Quetame
- **Meta:** Acacias y Villavicencio

**REGIÓN AMAZONICA**

**ALERTA NARANJA:** DESLIZAMIENTOS DE TIERRA

Probabilidad moderada de ocurrencia deslizamientos de tierra ocasionados por lluvias en el departamento de:

- **Putumayo:** en áreas inestables de los municipios de San Francisco, Santiago y Mocoa. Especial atención en la vía Suaza-Pitalito (Huila)- Florencia (Caquetá)

**ALERTA AMARILLA:** PROBABILIDAD DE OCURRENCIA DE INCENDIOS

Amenaza moderada de ocurrencia de incendios de la cobertura vegetal en zonas de bosques, cultivos, sabanas y pastos, localizados en los siguientes municipios y sectores aledaños:

DEPARTAMENTO	MUNICIPIOS
CAQUETA	San José del Fragua

**REGIÓN PACÍFICA**

**ALERTA NARANJA:** DESLIZAMIENTOS DE TIERRA

- **Chocó:** amenaza moderada por deslizamientos en jurisdicción de los municipios de Quibdó y Atrato.

**ALERTA AMARILLA:** DESLIZAMIENTOS DE TIERRA

- **Chocó:** amenaza baja a moderada por deslizamientos en los municipios de El Carmen, Paimadó, Bojayá, Bahía Solano, Pie de Pato, Bajo Baudó y Nuquí.

**MAR CARIBE**

**CONDICIONES NORMALES**

**OCÉANO PACÍFICO**

**ALERTA AMARILLA:** PLEAMARES

Hasta el 4 de agosto del presente año se espera una de las pleamares más representativas del mes en la Costa Pacífica colombiana, asociada con la marea astronómica, se recomienda a habitantes costeros estar atentos a la evolución del fenómeno.

Ricardo LOZANO PICÓN, Director General  
 María Teresa MARTÍNEZ GÓMEZ, Jefe Oficina de Pronósticos y Alertas  
 Fidel Alberto PARDO OJEDA, Coordinador de Alertas Ambientales

Profesionales en turno:  
 Claudia CONTRERAS, Jairo SALAZAR, Eliana RINCÓN, Yolanda GONZÁLEZ, Édgar GUTIÉRREZ,  
 Daniel USECHE, Eliécer DÍAZ, Nicolás CUADROS, Mauricio TORRES, Juan ALAMEDA y Rafael NAVARRETE.

Internet: <http://www.ideam.gov.co>  
 Correo electrónico [servicio@ideam.gov.co](mailto:servicio@ideam.gov.co) \* [alertasideam@ideam.gov.co](mailto:alertasideam@ideam.gov.co)  
 Carrera 10 N° 20 - 30 \*\* Piso 9, Bogotá, D.C.  
 Teléfono: 3421586

**ALERTA ROJA, PARA TOMAR ACCIÓN** Advierte a los sistemas de prevención y atención de desastres sobre la amenaza que puede ocasionar un fenómeno con efectos adversos sobre la población, el cual requiere la atención inmediata por parte de la población y de los cuerpos de atención y socorro. Se emite una alerta sólo cuando la identificación de un evento extraordinario indique la probabilidad de amenaza inminente y cuando la gravedad del fenómeno implique la movilización de personas y equipos, interrumpiendo el normal desarrollo de sus actividades cotidianas.

**ALERTA NARANJA, PARA PREPARARSE** Indica la presencia de un fenómeno. No implica amenaza inmediata y como tanto es catalogado como un mensaje para informarse y prepararse. El aviso implica vigilancia continua ya que las condiciones son propicias para el desarrollo de un fenómeno, sin que se requiera permanecer alerta.

**ALERTA AMARILLA, PARA INFORMARSE** Es un mensaje oficial por el cual se difunde información. Por lo regular se refiere a eventos observados, reportados o registrados y puede contener algunos elementos de pronóstico a manera de orientación. Por sus características pretéritas y futuras difiere del aviso y de la alerta, y por lo general no está encaminado a alertar sino a informar.

**CONDICIONES NORMALES** La información que se suministra se encuentra dentro de los rangos normales.

- °C: grados Celsius
- m: metros
- mm: milímetros
- KPH: kilómetros por hora
- GOES: Geostationary Operational Environmental Satellites (Satélite Geoestacionario Operacional Ambiental).
- GOES-13 es el designado GOES-Este, localizado en 75° W sobre el ecuador geográfico.
- PNN: Parque Nacional Natural
- SFF: Santuario de Fauna y Flora