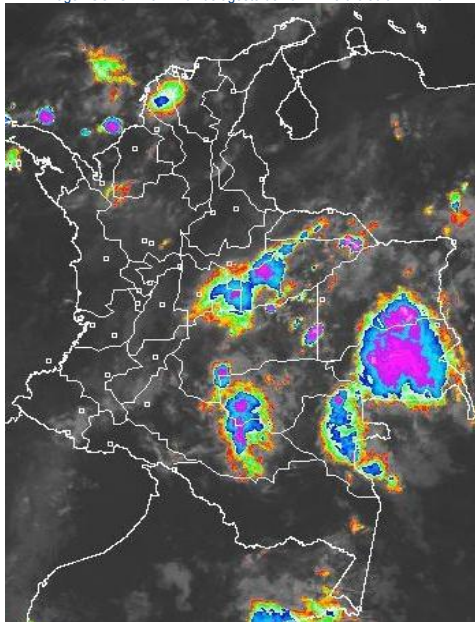


CONDICIONES HIDROMETEOROLÓGICAS ACTUALES

Las lluvias se concentraron en la mañana de hoy al Oriente en la Orinoquía, donde se presentaron lluvias fuertes, y sobre el litoral de la costa pacífica, lloviznas. Se espera que en la tarde y noche las lluvias más intensas se concentren en Antioquia, los Santanderes, la región de Urabá, sectores de Córdoba y Sucre. Continúa la **ALERTA ROJA** para los ríos Orinoco e Inírida cuyos niveles son muy altos. **ALERTA NARANJA** para el río Cauca u varios de sus afluentes en la cuenca baja debido al incremento moderado de los niveles. Persiste la amenaza alta por deslizamientos de tierra en el piedemonte Llanero y en la vertiente oriental de la Cordillera oriental, en la sierra Nevada de Santa Marta y en el Norte de la región Andina.

IMAGEN SATELITAL

Imagen GOES - 13 * 04 de agosto de 2011 * Hora 6:30 a. m. HLC



PRONÓSTICO CONDICIONES METEOROLÓGICAS ESPECIALES

ÁREA DEL VOLCÁN CERRO MACHÍN

Cielo parcialmente nublado a nublado con precipitaciones ligeras en horas de la tarde y la noche. INGEOMINAS lo reporta en **NIVEL AMARILLO (III): CAMBIOS EN EL COMPORTAMIENTO DE LA ACTIVIDAD VOLCANICA.**

ELEVACIÓN (pies)	DIRECCIÓN	VELOCIDAD	
		NUDOS	KPH
10,000	SURESTE	15	28
18,000	SURESTE	15	28
24,000	ESTE	15	28
30,000	ESTE	20	37

ÁREA DEL VOLCÁN NEVADO DEL HUILA

Cielo parcialmente nublado con precipitaciones entre ligeras y moderadas las más intensas en horas de la tarde y la noche. INGEOMINAS lo reporta en **NIVEL AMARILLO (III): CAMBIOS EN EL COMPORTAMIENTO DE LA ACTIVIDAD VOLCANICA.**

ELEVACIÓN (pies)	DIRECCIÓN	VELOCIDAD	
		NUDOS	KPH
10,000	SURESTE	5	9
18,000	SURESTE	15	28
24,000	ESTE	20	37
30,000	ESTE	20	37

ÁREA DEL VOLCÁN GALERAS

Cielo parcialmente nublado con predominio de tiempo seco. INGEOMINAS lo reporta en **NIVEL AMARILLO (III): CAMBIOS EN EL COMPORTAMIENTO DE LA ACTIVIDAD VOLCANICA.**

ELEVACIÓN (pies)	DIRECCIÓN	VELOCIDAD	
		NUDOS	KPH
10,000	SURESTE	15	28
18,000	ESTE	20	37
24,000	ESTE	20	37
30,000	ESTE	20	37

LO MÁS DESTACADO

- Las lluvias de mayor intensidad se registraron en la región Andina y sectores aislados de las regiones Caribe y Orinoquía. El mayor registro se presentó en el municipio de **Villagarzón (Putumayo), con 63.4 mm.**
- ALERTA ROJA** para los ríos Orinoco e Inírida por conservar niveles altos y superando las cotas críticas de afectación en algunos sectores bajos. Se mantiene ésta alerta debido a que los niveles son altos, a pesar de la disminución de las lluvias en la zona.
- ALERTA NARANJA** para el río Cauca y varios de sus afluentes (se destaca el río Nechí), debido a los incrementos de los niveles desde anoche.
- ALERTA NARANJA** para los departamentos de Norte de Santander, Meta, Antioquia y Magdalena por amenaza alta de deslizamientos de tierra.
- ALERTA NARANJA** debido a que prevalecen las condiciones de altas temperaturas, a pesar de las lluvias, especialmente en sectores de la región Caribe (especialmente en el departamento de La Guajira), y algunos departamentos Andinos. Se presenta una amenaza de ocurrencia de incendios de la cobertura vegetal en zonas de bosques, cultivos y pastos en otras regiones, por lo cual se previene a la población para que estén atentos ante la eventualidad de ésta situación.

TEMPERATURAS MÁXIMAS

A continuación se relacionan los municipios donde se presentaron temperaturas iguales o superiores a **35°C**:

DEPARTAMENTO	MUNICIPIOS
LA GUAJIRA	Riohacha (35.8°C), Albania (36.2°C)
TOLIMA	Prado (35.0°C), Natagaima (36.0°C)
VICHADA	Puerto Carreño (35.0°C)

PRECIPITACIONES

A continuación se relacionan los municipios donde en las últimas 24 horas se registraron precipitaciones iguales o superiores a **20 mm**:

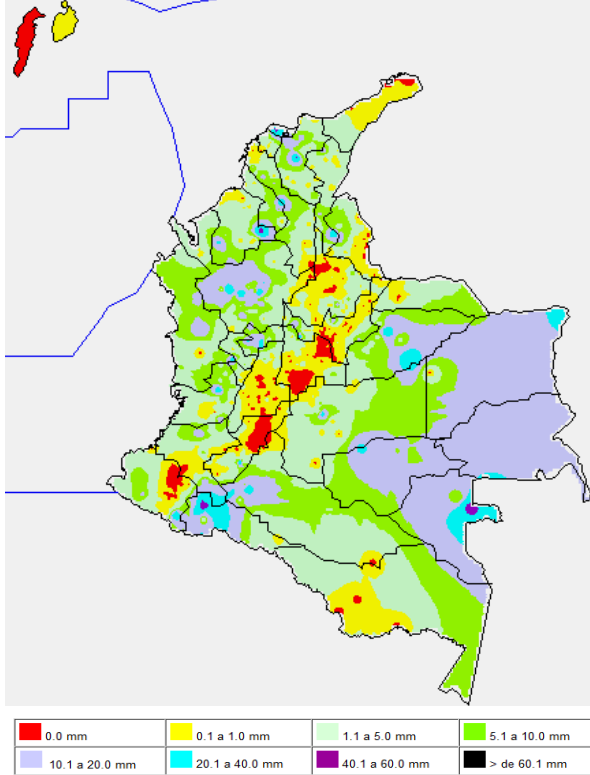
DEPARTAMENTO	MUNICIPIOS
ANTIOQUIA	Belmira (26.7), Caldas (27.1), Abejorral (25.0), Giraldo (30.0), Gómez Plata (44.0), Amalfi (21.0) y Cañasgordas (32.4).
ATLÁNTICO	Barranquilla (49.0)
BOLÍVAR	Magangué (33.0)
BOYACÁ	Quipama (29.2)
CALDAS	Salamina (24.0), Pensilvania (30.0), Manzanares (30.5)
CAQUETÁ	Belén de los Andaquíes (22.0), San José de Fragua (22.7) y Florencia (30.0).
CASANARE	Orocúé (36.0) y Pore (37.0)
CHOCÓ	Quibdó (20.3)
CÓRDOBA	Tierralta (22.8) y Ayapel (50.0)
GUAVIARE	San José del Guaviare (22.0)
HUILA	Garzón (40.3)
MAGDALENA	Fundación (41.0)
META	Fuente de Oro (30.0)
NARIÑO	Puerres (43.2)
NORTE DE SANTANDER	Ocaña (42.2)
PUTUMAYO	Mocóa (45.0), Villagarzón (63.4) y San Francisco (22.0)
RISARALDA	La Virginia (25.0), Pereira (29.6)
SANTANDER	Confinés (23.1), Gambita (20.8)

PRECIPITACIONES (CONTINUACIÓN)

DEPARTAMENTO	MUNICIPIOS
VALLE DEL CAUCA	Tuluá (37.0)
VAUPES	Mitú (45.0)
VICHADA	Puerto Carreño (23.2)

MAPA DE PRECIPITACIÓN DIARIA

Desde las 7:00 a.m. del miércoles 03 de agosto hasta las 7:00 a. m. del jueves 04 de agosto de 2011



PRONÓSTICO METEOROLÓGICO

REGIÓN	MUNICIPIOS
SABANA DE BOGOTÁ	En la mañana cielo parcialmente nublado con intervalos de sol. En la tarde y noche incremento de la nubosidad, con presencia de lluvias ligeras en amplios sectores de la Sabana, principalmente hacia el Norte y Occidente. Temperatura máxima esperada entre 19 y 20°C, mínima entre 9 y 10°C. El viernes se prevé condiciones similares con tendencia a la reducción de la precipitación.
ANDINA	En horas de la mañana se prevé cielo parcialmente nublado, con intervalos de sol, en gran parte de la región, se pueden presentar algunas precipitaciones de carácter ligero en sectores del altiplano Cundiboyacense. En horas de la tarde y noche, se espera un aumento de la nubosidad con lluvias entre moderadas y fuertes en Antioquia y la región de los Santanderes, lluvias moderadas sobre el Eje Cafetero y Valle del Cauca, lluvias ligeras en Cundinamarca, Boyacá, Tolima y Huila. Para mañana se prevé condiciones similares pero con tendencia a la reducción de la precipitación en Cundinamarca, Boyacá, Tolima, Huila y Sur de Santander.
CARIBE	Cielo parcialmente nublado en gran parte de la región y algunas lloviznas dispersas en la región, en horas de la mañana. En la tarde, se esperan precipitaciones entre moderadas y fuertes con probabilidad de tormentas eléctricas en el Golfo de Urabá, centro y norte de Córdoba y norte de Sucre, lluvias menos intensas sobre Bolívar y estribaciones de la Sierra Nevada de Santa Marta. Para mañana se prevé condiciones similares pero con tendencia a la reducción de la precipitación, concentrándose las precipitaciones más intensas en las estribaciones de la Sierra Nevada de Santa Marta, Atlántico, Córdoba y la región de Urabá.

PRONÓSTICO METEOROLÓGICO (CONTINUACIÓN)

REGIÓN	MUNICIPIOS
ARCHIPIÉLAGO DE SAN ANDRÉS, PROVIDENCIA Y SANTA CATALINA	Se prevé cielo entre ligera y parcialmente cubierto, algunas precipitaciones de carácter ligero en horas de la tarde. El día viernes se esperan condiciones similares de cielo entre ligera y parcialmente nublado con algunas precipitaciones de carácter ligero, principalmente en horas de la tarde.
MAR CARIBE	Cielo entre parcial y mayormente nublado, en la tarde se espera se mantengan las lluvias y aumente la nubosidad y las lluvias sobre los sectores Oriental y Occidental del mar Caribe. Mañana se esperan condiciones similares.
PACIFICA	Cielo parcialmente cubierto en gran parte de la región. Hacia la tarde y noche, incremento de la nubosidad sobre gran parte de la región con precipitaciones entre moderadas y fuertes con probabilidad de tormentas eléctricas en Chocó y lluvias moderadas sobre el litoral del Valle del Cauca y ligeras sobre Cauca y Nariño. Para el viernes se esperan precipitaciones entre moderadas y fuertes al norte de Chocó y lluvias entre ligeras y moderadas sobre Valle del Cauca y Cauca.
INSULAR PACÍFICO	Cielo entre parcial a mayormente cubierto con precipitaciones de variada intensidad durante la jornada, las más fuertes se pueden presentar en horas de la tarde noche. Para mañana condiciones similares.
OCÉANO PACÍFICO	Cielo entre parcial y mayormente nublado con precipitaciones fuertes y tormentas eléctricas en el centro y norte de la región, lluvias ligeras en la zona sur de la región. El viernes condiciones similares, las lluvias más intensas se concentrarían en la zona Norte y Centro de la región.
ORINOQUIA	Cielo entre parcial a mayormente cubierto con la presencia de algunas lloviznas en sectores de Arauca y Casanare en horas de la mañana. En la tarde y noche, se espera incremento de la nubosidad, lluvias moderadas al Oriente de Arauca y Casanare y en Vichada, lluvias de menor intensidad a lo largo del Piedemonte Llanero. Para mañana se prevé cielo parcialmente nublado con precipitaciones entre ligeras y moderadas, presentándose las más intensas sobre Arauca y el Piedemonte Llanero, lluvias ligeras al occidente de meta.
AMAZONIA	Se espera cielo parcialmente nublado en gran parte de la región. En horas de la tarde y noche se prevé un aumento de la nubosidad especialmente al occidente y se podrían presentar algunas precipitaciones entre ligeras y moderadas especialmente sobre el piedemonte Amazónico. Para el viernes cielo entre ligera y parcialmente nublado con precipitaciones ligeras hacia el Norte de la región.

ALERTAS VIGENTES

Para mayor información sobre el pronóstico del estado del tiempo, Informes Técnicos Diarios y Comunicados Especiales, e informes de otras áreas temáticas, tales como Hidrología, Deslizamientos de tierra e Incendios forestales, se sugiere consultar los vínculos que se encuentran en la página principal del instituto www.ideam.gov.co

REGIÓN CARIBE

ALERTA NARANJA: PROBABILIDAD DE OCURRENCIA DE INCENDIOS

Amenaza alta de ocurrencia de incendios de la cobertura vegetal en zonas de bosques, cultivos y pastos, localizados en los siguientes municipios y sectores aledaños:

DEPARTAMENTO	MUNICIPIOS
LA GUAJIRA	Manaure y Uribia

Especial atención amerita el Parque Nacional Natural Macuira

REGIÓN ANDINA

ALERTA NARANJA: RÍO NECHÍ Y SUS PRINCIPALES AFLUENTES CON TENDENCIA DE ASCENSO

Se mantienen para hoy incrementos importantes en el río Nechí, los cuales se encuentran cercanos a las cotas críticas, se mantiene la recomendación para zonas ribereñas bajas en el sector Caucasia-Nechí (Antioquia), ante la posibilidad de crecidas súbitas del río Nechí en el transcurso del día. Se recomienda mantener la alerta por crecientes súbitas, en el sector Tarazá-Caucasia-Nechí (Antioquia), e igualmente para algunos de sus afluentes (ríos Tarazá y Man).

ALERTA NARANJA: CUENCA MEDIA Y BAJA DEL RÍO CAUCA CON NIVELES ALTOS

Los niveles del río Cauca y varios de sus afluentes, continúan registrando en el día de hoy tendencia de descenso; pero mantienen valores en el rango alto a la altura de La Pintada (Antioquia), Valdivia (Antioquia) hasta su desembocadura en el río Magdalena, en especial a la altura de Caucaasia. (Antioquia).

ALERTA NARANJA: DESLIZAMIENTOS DE TIERRA

Probabilidad moderada por deslizamientos de tierra ocasionados por lluvias en los departamentos de:

- **Antioquia:** Valdivia, Briceño, Ituango y Toledo
- **Santander:** Cerrito y Concepción

ALERTA AMARILLA: DESLIZAMIENTOS DE TIERRA

Amenaza baja a moderada de amenaza de deslizamientos de tierra en el municipio de

- **Santander:** amenaza baja por deslizamientos de tierra en áreas inestables de los municipios Guaca, San Andrés, Guacamayo, Contratación, Guadalupe y Chimá.
- **Valle del Cauca:** El Cairo.
- **Nariño:** Pasto, Pupiales, Contadero, Ipiales y Córdoba.

ALERTA AMARILLA: EMBALSE DE BETANIA

EMGESA ESP, emite ésta alerta para el Embalse de Betania, donde la cota del nivel de la última hora (6:00 a. m.) es de 560.00 msnm., equivalente al 90.08% de su capacidad de volumen útil. Se recomienda estar alertas ante incrementos en los caudales de ingreso. El operador de la central Betania continúa en el monitoreo de las estaciones por si se presentan cambios de Alerta.

REGION ORINOQUIA

ALERTA ROJA: RIO INIRIDA CON NIVELES MUY ALTOS

Aunque es condición normal mantener niveles altos para esta época del año, los niveles del río Inirida en la ciudad de Puerto Inirida superan cotas de desbordamiento, y se recomienda a pobladores ribereños estar atentos y desde ya tomar las medidas preventivas. La mayoría de sus afluentes presentan niveles muy altos, donde se destacan: Caño Macú, Caño Tigre, Caño Rico, Caño Mosco, Caño Grande. Río Papunaua, los cuales están causando anegamientos en amplios sectores del PNN Nukak. Para el día de hoy se esperan nuevos incrementos del río Inirida, debido a que desde la madrugada de hoy se registran incrementos importantes de las lluvias en su cuenca alta.

ALERTA ROJA: RIO ORINOCO Y VARIOS DE SUS AFLUENTES CON NIVELES MUY ALTOS

Aunque normales para la época, el río Orinoco mantiene niveles altos los cuales se encuentran muy próximos de las cotas de desbordamiento; se sugiere a la población de sectores bajos estar atentos ante la eventualidad de crecidas lentas. Se mantiene alerta, en especial para sectores bajos y de sabanas entre Puerto Carreño (Vichada) y Puerto Nariño (Vichada).

ALERTA NARANJA: DESLIZAMIENTOS DE TIERRA

- **Boyacá:** amenaza moderada para el municipio de Cubará
- **Norte de Santander:** amenaza de moderada deslizamientos de tierra en áreas inestables de los municipios de Toledo, Labateca y Chitagá.

ALERTA AMARILLA: PROBABILIDAD DE DESLIZAMIENTOS

Probabilidad baja a moderada de ocurrencia de deslizamientos de tierra ocasionados por lluvias en los departamentos de:

- **Boyacá:** Aquitania, Páez, Boyacá, Campohermoso, Chinavita, Chivor, Garagoa, Jenesano, Macanal, Miraflores, Nuevo Colon, Pajarito, San Luis de Gaceno, Santa María, Tibaná, Umbita, Ventaquemada y Zetaquirá.
- **Cundinamarca:** Gachalá, Gama, Ubalá, Junín, Guayabetal y Quetame.
- **Casanare:** Chámeza, Recetor, Tauramena y Támara.
- **Meta:** El Calvario Cubarral, Restrepo y Lejanías.

REGIÓN AMAZONICA

ALERTA NARANJA: DESLIZAMIENTOS DE TIERRA

Probabilidad moderada de ocurrencia deslizamientos de tierra ocasionados por lluvias en el departamento de:

- **Putumayo:** en áreas inestables de los municipios de San Francisco, Santiago y Mocoa. Especial atención en la vía Suaza-Pitalito (Huila)- Florencia (Caquetá)

REGIÓN PACÍFICA

ALERTA NARANJA: DESLIZAMIENTOS DE TIERRA

- **Chocó:** amenaza moderada por deslizamientos en jurisdicción de los municipios de Quibdó y San José del Palmar.

ALERTA AMARILLA: DESLIZAMIENTOS DE TIERRA

- **Chocó:** amenaza baja a moderada por deslizamientos en los municipios de Atrato, El Carmen, Bahía Solano, Pie de Pató, Paimadó y Bajo Baudó.
- **Nariño:** amenaza baja a moderada en el municipio de Barbacoas

MAR CARIBE

ALERTA AMARILLA: TIEMPO LLUVIOSO

Se estima condiciones de cielo nublado con probabilidad de lluvias y tormentas eléctricas en alta mar para el Caribe central y oriental, por lo cual se recomienda a usuarios de embarcaciones menores consultar con las capitanías de puerto antes de zarpar.

ALERTA AMARILLA: OLEAJE Y VIENTO

Se estima un aumento de la altura del oleaje (2 -3 metros) y de la magnitud del viento (15 – 25 nudos), en el extremo oriental del Caribe oriental, por lo cual se recomienda a usuarios de embarcaciones menores estar pendientes de la evolución del fenómeno.

OCÉANO PACÍFICO

ALERTA AMARILLA: PLEAMARES

Hasta hoy se espera una de las pleamares más representativas del mes en la Costa Pacífica colombiana, asociada con la marea astronómica, se recomienda a habitantes costeros estar atentos a la evolución del fenómeno.

Ricardo LOZANO PICÓN, Director General
María Teresa MARTÍNEZ GÓMEZ, Jefe Oficina de Pronósticos y Alertas
Fidel Alberto PARDO OJEDA, Coordinador de Alertas Ambientales

Profesionales en turno:
Hernando WILCHES, Gloria ARANGO, Eliana RINCÓN, Juan Antonio ARAGON, Jhon VALENCIA,
Hernando CARDOSO, Daniel USECHE, Nancy LOPEZ y Rafael NAVARRETE.

Internet: <http://www.ideam.gov.co>
Correo electrónico servicio@ideam.gov.co * alertasideam@ideam.gov.co
Carrera 10 N° 20 - 30 ** Piso 9, Bogotá, D.C.
Teléfono: 3421586

ALERTA ROJA. PARA TOMAR ACCIÓN Advierte a los sistemas de prevención y atención de desastres sobre la amenaza que puede ocasionar un fenómeno con efectos adversos sobre la población, el cual requiere la atención inmediata por parte de la población y de los cuerpos de atención y socorro. Se emite una alerta sólo cuando la identificación de un evento extraordinario indique la probabilidad de amenaza inminente y cuando la gravedad del fenómeno implique la movilización de personas y equipos, interrumpiendo el normal desarrollo de sus actividades cotidianas.

ALERTA NARANJA. PARA PREPARARSE Indica la presencia de un fenómeno. No implica amenaza inmediata y como tanto es catalogado como un mensaje para informarse y prepararse. El aviso implica vigilancia continua ya que las condiciones son propicias para el desarrollo de un fenómeno, sin que se requiera permanecer alerta.

ALERTA AMARILLA. PARA INFORMARSE Es un mensaje oficial por el cual se difunde información. Por lo regular se refiere a eventos observados, reportados o registrados y puede contener algunos elementos de pronóstico a manera de orientación. Por sus características pretéritas y futuras difiere del aviso y de la alerta, y por lo general no está encaminado a alertar sino a informar.

CONDICIONES NORMALES La información que se suministra se encuentra dentro de los rangos normales.

°C: grados Celsius

m: metros

mm: milímetros

KPH: kilómetros por hora

GOES: Geostationary Operational Environmental Satellites (Satélite Geoestacionario Operacional Ambiental).

GOES-13 es el designado GOES-Este, localizado en 75° W sobre el ecuador geográfico.

PNN: Parque Nacional Natural

SFF: Santuario de Fauna y Flora