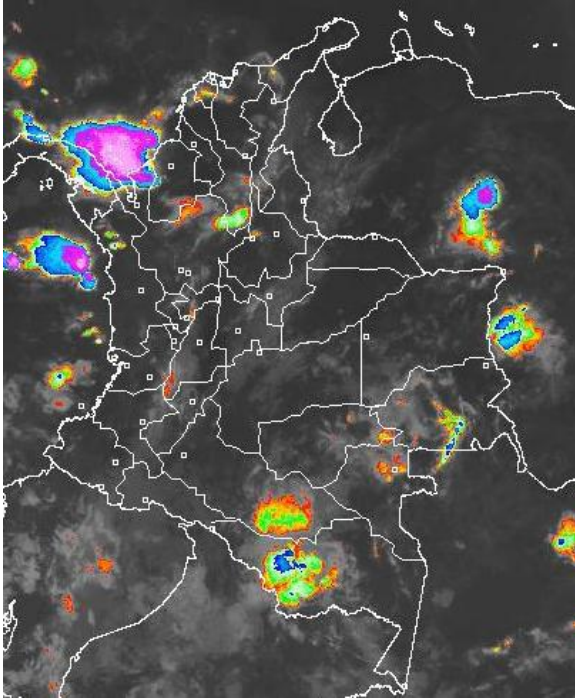


CONDICIONES HIDROMETEOROLÓGICAS ACTUALES

Durante el día predominará tiempo seco, soleado y altas temperaturas del aire en gran parte del país, al final del día y en la noche, lluvias en sectores de la región Caribe, norte de la región Andina y Piedemonte Llano. Se prevé incremento de la velocidad de los vientos sobre la Cordillera Oriental y en sectores de la Sabana de Bogotá. Continúa la **ALERTA ROJA** para los ríos Orinoco e Inirida cuyos niveles son muy altos. **ALERTA AMARILLA** para el río Cauca y varios de sus afluentes en la cuenca baja debido al incremento moderado de los niveles. **ALERTA AMARILLA** para el río San Jorge debido al incremento moderado de los niveles. Persiste la amenaza alta por deslizamientos de tierra en el piedemonte Llano y en la vertiente oriental de la Cordillera oriental, en la sierra Nevada de Santa Marta y en el Norte de la región Andina.

IMAGEN SATELITAL

Imagen GOES - 13 * 05 de agosto de 2011 * Hora 7:45 a. m. HLC



PRONÓSTICO CONDICIONES METEOROLÓGICAS ESPECIALES

ÁREA DEL VOLCÁN CERRO MACHÍN

Cielo parcialmente nublado a nublado con precipitaciones ligeras en horas de la tarde y la noche. INGEOMINAS lo reporta en **NIVEL AMARILLO (III): CAMBIOS EN EL COMPORTAMIENTO DE LA ACTIVIDAD VOLCÁNICA.**

ELEVACIÓN (pies)	DIRECCIÓN	VELOCIDAD	
		NUDOS	KPH
10,000	SURESTE	5-10	
18,000	ESTE	10-15	
24,000	ESTE	25	
30,000	NORESTE	25-30	

ÁREA DEL VOLCÁN NEVADO DEL HUILA

Cielo parcialmente nublado lloviznas en horas de la tarde y la noche. INGEOMINAS lo reporta en **NIVEL AMARILLO (III): CAMBIOS EN EL COMPORTAMIENTO DE LA ACTIVIDAD VOLCÁNICA.**

ELEVACIÓN (pies)	DIRECCIÓN	VELOCIDAD	
		NUDOS	KPH
10,000	SURESTE	5-10	
18,000	ESTE	10-15	
24,000	ESTE	20	
30,000	NORESTE	20-25	

ÁREA DEL VOLCÁN GALERAS

Cielo parcialmente nublado con predominio de tiempo seco. INGEOMINAS lo reporta en **NIVEL AMARILLO (III): CAMBIOS EN EL COMPORTAMIENTO DE LA ACTIVIDAD VOLCÁNICA.**

ELEVACIÓN (pies)	DIRECCIÓN	VELOCIDAD	
		NUDOS	KPH
10,000	SURESTE	10-15	
18,000	ESTE	15-20	
24,000	ESTE	20-25	
30,000	NORESTE	20-30	

LO MÁS DESTACADO

Las lluvias de mayor intensidad se registraron en la región Orinoquia, norte de la región Andina y sectores aislados de las regiones Caribe y Pacífica. El mayor registro se presentó en el municipio de **Lejanías (Meta)**, con **68.0 mm**.

Vientos fuertes en los departamentos Andinos localizados en la Cordillera Oriental, en especial Cundinamarca, Boyacá y Norte de Santander. Se recomienda tomar medidas preventivas, especial atención en Bogotá y la Sabana de Bogotá.

ALERTA ROJA para los ríos Orinoco e Inirida por conservar niveles altos y superando las cotas críticas de afectación en algunos sectores bajos. Se mantiene ésta alerta debido a que los niveles son altos, a pesar de la disminución de las lluvias en la zona.

ALERTA NARANJA para los departamentos de Norte de Santander, Meta, Antioquia y Magdalena por amenaza alta de deslizamientos de tierra.

ALERTA NARANJA debido a que prevalecen las condiciones de altas temperaturas, a pesar de las lluvias, especialmente en sectores de la región Caribe (especialmente en el departamento de La Guajira), y algunos departamentos Andinos. Se presenta una amenaza de ocurrencia de incendios de la cobertura vegetal en zonas de bosques, cultivos y pastos en otras regiones, por lo cual se previene a la población para que estén atentos ante la eventualidad de ésta situación.

ALERTA AMARILLA para el río Cauca y varios de sus afluentes (se destaca el río Nechí), debido a los incrementos de los niveles desde anoche. Se prevé que la condición de fluctuaciones en los niveles continúe durante el fin de semana.

ALERTA AMARILLA para el río San Jorge y su principal afluente el río San Pedro, debido a los incrementos moderados que se registran especialmente en su cuenca alta, como resultado de la reactivación de las lluvias en el sector. Se prevé que ésta condición continúe en el transcurso del fin de semana.

TEMPERATURAS MÁXIMAS

A continuación se relacionan los municipios donde se presentaron temperaturas iguales o superiores a **35°C**:

DEPARTAMENTO	MUNICIPIOS
ATLÁNTICO	Manatí (35.4)
NORTE DE SANTANDER	Tibú (35.2)
TOLIMA	Natagaima (37.8) y Ambalema (35.8)

PRECIPITACIONES

A continuación se relacionan los municipios donde en las últimas 24 horas se registraron precipitaciones iguales o superiores a **20 mm**:

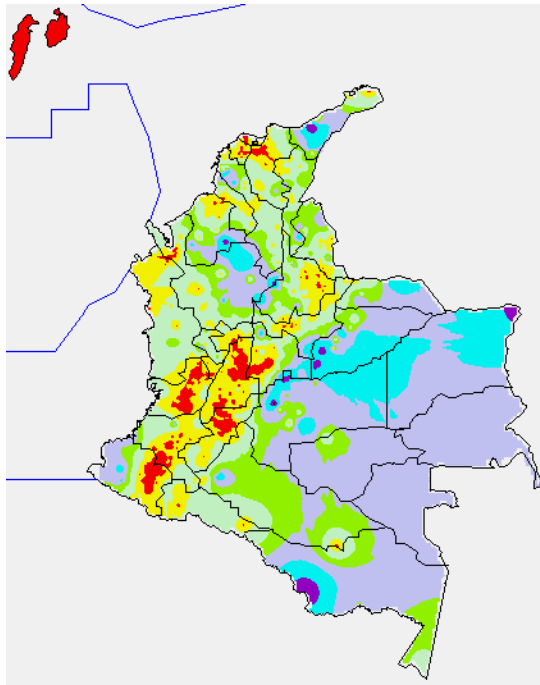
DEPARTAMENTO	MUNICIPIOS
AMAZONAS	El Encanto (50.4)
ANTIOQUIA	Zaragoza (33.0), Puerto Berrío (36.1), Yondó (22.5) y Angostura (20.0).
ARAUCA	Arauca (40.1) y Tame (22.4)
BOLÍVAR	María La Baja (37.6) y Carmen de Bolívar (25.4)
BOYACÁ	Campohermoso (41.5) y Miraflores (22.6)
CAQUETÁ	Florencia (34.0)
CASANARE	Villanueva (60.6), Tauramena (59.0), Aguazul (35.3), El Yopal (34.5), Chámeza (31.5), Orocué (29.0), Trinidad (29.0) y Sabanalarga (27.0).
CÓRDOBA	Ayapel (50.0), Montelíbano (37.9) y Tierralta (23.1)
CUNDINAMARCA	Guayabetal (60.0), Yacopí (30.0) y Medina (22.0)

PRECIPITACIONES (CONTINUACIÓN)

DEPARTAMENTO	MUNICIPIOS
META	Lejanías (68.0), Villavicencio (61.0), Restrepo (60.0), San Luis de Cubarral (43.0), Barranca de Upiá (42.0), Puerto Rico (40.0), Acacias (31.0), Cabuyaro (26.0), El Calvario (20.0) y Cumaral (20.0).
NARIÑO	Barbacoas (25.8)
NORTE DE SANTANDER	Ocaña (34.5) y Tibú (20.0)
SANTANDER	Guadalupe (22.3)
VICHADA	Puerto Carreño (44.0) y Cumaribo (43.0)

MAPA DE PRECIPITACIÓN DIARIA

Desde las 7:00 a.m. del jueves 04 de agosto hasta las 7:00 a. m. del viernes 05 de agosto de 2011



PRONÓSTICO METEOROLÓGICO

REGIÓN	MUNICIPIOS
SABANA DE BOGOTÁ	En la mañana, tiempo seco y soleado. En la tarde, probabilidad de lluvias ligeras en algunos sectores del Occidente de la Sabana y lloviznas ligeras sobre los cerros orientales. Mañana: cielo parcialmente nublado con predominio de tiempo seco. No se descartan lluvias ligeras o lloviznas de corta duración en horas de la tarde.
ANDINA	En gran parte de la región en horas de la mañana predominará cielo parcialmente nublado con predominio de tiempo seco, excepto en sectores Antioquia y Santander en donde se pueden presentar algunas lloviznas. En horas de la tarde y noche, se espera un incremento de la nubosidad con lluvias entre ligeras y moderadas en los Santanderes, Antioquia; lluvias ligeras en el Eje Cafetero, occidente de Tolima, sectores de Cundinamarca, Cauca y Valle. Mañana: predominará tiempo seco y altas temperaturas del aire. Lluvias ligeras al final del día en el Magdalena Medio, Eje Cafetero y sectores de Cauca y Nariño.
CARIBE	En la mañana, cielo parcialmente cubierto con lluvias entre ligeras y moderadas en Córdoba, lluvias ligeras en sectores de Magdalena, La Guajira y Bolívar. Al final de la tarde, se espera un incremento de la nubosidad con lluvias entre ligeras y moderadas, especialmente sobre Magdalena, norte de Cesar, Sucre, Bolívar y Córdoba. Mañana: lluvias entre ligeras y moderadas en horas de la tarde en sectores de la Sierra Nevada de Santa Marta y Golfo de Urabá.
ARCHIPIÉLAGO DE SAN ANDRÉS, PROVIDENCIA Y SANTA CATALINA	Cielo parcialmente nublado con predominio de tiempo seco y soleado. Mañana: cielo parcialmente nublado y predominio de tiempo seco.

PRONÓSTICO METEOROLÓGICO (CONTINUACIÓN)

REGIÓN	MUNICIPIOS
MAR CARIBE	En la mañana se prevé cielo parcialmente cubierto con lluvias entre moderadas y fuertes en el Golfo de Urabá, lluvias ligeras al occidente del Mar Caribe colombiano y tiempo seco en el resto del área. En la tarde se prevé lluvias entre ligeras y moderadas en el Golfo de Urabá y lluvias ligeras frente al litoral central. Mañana: cielo parcialmente nublado con lluvias entre ligeras y moderadas al occidente del área.
PACIFICA	En la mañana, cielo parcialmente nublado con predominio de tiempo seco y algunas precipitaciones ligeras en el litoral de Chocó y de Valle. En la tarde y noche, incremento de la nubosidad con precipitaciones entre ligeras y moderadas en Chocó y Cauca, lluvias ligeras sobre el litoral del Valle del Cauca. Mañana: cielo parcialmente nublado con lluvias moderadas en Chocó y lluvias entre ligeras y moderadas en el occidente de Valle.
INSULAR PACÍFICO	Cielo parcialmente nublado con lluvias ligeras en la isla Gorgona y tiempo seco en la Isla Malpelo. Mañana: lluvias entre ligeras y moderadas en Isla Gorgona y lloviznas en la Isla Malpelo.
OCEANO PACÍFICO	En la mañana, cielo parcialmente nublado con precipitaciones ligeras frente al litoral del norte de Chocó y de Valle. En la tarde y noche, lluvias entre ligeras y moderadas en centro del área. . Mañana: cielo parcialmente con lluvias entre ligeras y moderadas al norte y centro del área.
ORINOQUIA	En la mañana, cielo parcialmente cubierto, tiempo seco y altas temperaturas del aire. Al final de la tarde, incremento de la nubosidad y lluvias entre ligeras y moderadas en Meta y Vichada; lluvias más ligeras en Arauca y Casanare. Mañana: se espera incremento de las lluvias, las más fuertes son previstas en el Piedemonte Llanero.
AMAZONIA	Durante la mañana cielo parcialmente nublado con algunas lluvias entre ligeras y moderadas en Guainía, Caquetá y algunos sectores de Amazonas. En la tarde y noche, lluvias entre ligeras y moderadas en Vaupés y Amazonas; lluvias ligeras en el resto de la región. Mañana: cielo parcialmente nublado con lluvias entre ligeras y moderadas especialmente en Putumayo y Caquetá

ALERTAS VIGENTES

Para mayor información sobre el pronóstico del estado del tiempo, Informes Técnicos Diarios y Comunicados Especiales, e informes de otras áreas temáticas, tales como Hidrología, Deslizamientos de tierra e Incendios forestales, se sugiere consultar los vínculos que se encuentran en la página principal del instituto www.ideam.gov.co

REGIÓN CARIBE

ALERTA NARANJA: PROBABILIDAD DE OCURRENCIA DE INCENDIOS

Amenaza alta de ocurrencia de incendios de la cobertura vegetal en zonas de bosques, cultivos y pastos, localizados en los siguientes municipios y sectores aledaños:

DEPARTAMENTO	MUNICIPIOS
LA GUAJIRA	Uribia

Especial atención amerita el Parque Nacional Natural Macuira

ALERTA AMARILLA: RÍO SAN JORGE Y VARIOS DE SUS AFLUENTES

Se mantiene la condición de ascenso moderado del río San Jorge lo mismo que de su principal afluente el río San Pedro. Aunque los incrementos de niveles no han causado afectación, se recomienda atención en sitios bajos (especialmente en los municipios de Buenavista, La Apartada y parte de la zona de La Mojana), ante la posibilidad de inundaciones lentas. Los incrementos son resultado a las fuertes precipitaciones registradas desde ayer en la tarde.

ALERTA AMARILLA: PROBABILIDAD DE OCURRENCIA DE INCENDIOS

Amenaza moderada de ocurrencia de incendios de la cobertura vegetal en zonas de bosques, cultivos y pastos, localizados en los siguientes municipios y sectores aledaños:

DEPARTAMENTO	MUNICIPIOS
CÓRDOBA	Lorica
LA GUAJIRA	Barrancas, Hato Nuevo y Manaure

REGIÓN ANDINA

ALERTA AMARILLA: RÍO NECHÍ Y SUS PRINCIPALES AFLUENTES CON TENDENCIA DE ASCENSO

Se mantienen los niveles altos del río Nechí pero sin causar afectación; continúa la recomendación para zonas ribereñas bajas en el sector Caucasia-Nechí (Antioquia), ante la posibilidad de crecidas súbitas del río Nechí en el transcurso del día. También se recomienda mantener la alerta por crecientes súbitas, en el sector Tarazá-Caucasia-Nechí (Antioquia), e igualmente para algunos de sus afluentes (ríos Tarazá y Man).

ALERTA AMARILLA: CUENCA MEDIA Y BAJA DEL RÍO CAUCA CON NIVELES ALTOS

Los niveles del río Cauca y varios de sus afluentes, continúan registrando en el día de hoy fluctuaciones de los niveles, los cuales siguen oscilando en el rango de altos, pero sin causar afectación. Esta condición se mantiene a la altura de La Pintada (Antioquia), Valdivia (Antioquia) hasta su desembocadura en el río Magdalena, en especial a la altura de Caucasia. (Antioquia).

ALERTA NARANJA DESLIZAMIENTOS DE TIERRA

Amenaza moderada por deslizamientos:

- **Antioquia:** Valdivia, Briceño, Ituango y Toledo
- **Santander:** Cerrito y Concepción

ALERTA AMARILLA: DESLIZAMIENTOS DE TIERRA

Amenaza baja por deslizamientos:

- **Santander:** San Andrés, Guacamayo, Contratación, Guadalupe y Chimá.
- **Valle del Cauca:** El Cairo.
- **Nariño:** Pasto, Pupiales, Contadero, Ipiales y Córdoba

REGION ORINOQUIA

ALERTA ROJA: RIO INIRIDA CON NIVELES MUY ALTOS

Aunque es condición normal mantener niveles altos para esta época del año, los niveles del río Inirida en la ciudad de Puerto Inirida superan cotas de desbordamiento, y se recomienda a pobladores ribereños estar atentos y desde ya tomar las medidas preventivas. La mayoría de sus afluentes presentan niveles muy altos, donde se destacan: Caño Macú, Caño Tigre, Caño Rico, Caño Mosco, Caño Grande. Río Papunaua, los cuales están causando anegamientos en amplios sectores del PNN Nukak. Para el día de hoy se esperan nuevos incrementos del río Inirida, debido a que desde la madrugada de hoy se registran incrementos importantes de las lluvias en su cuenca alta.

ALERTA ROJA: RIO ORINOCO Y VARIOS DE SUS AFLUENTES CON NIVELES MUY ALTOS

Aunque normales para la época, el río Orinoco mantiene niveles altos los cuales se encuentran muy próximos de las cotas de desbordamiento; se sugiere a la población de sectores bajos estar atentos ante la eventualidad de crecidas lentas. Se mantiene alerta, en especial para sectores bajos y de sabanas entre Puerto Carreño (Vichada) y Puerto Nariño (Vichada).

ALERTA NARANJA DESLIZAMIENTOS DE TIERRA

Amenaza moderada a alta por deslizamiento.

- **Boyacá:** Cubará
- **Norte de Santander:** Toledo, Labateca y Chitagá.
- **Meta:** Acacias y Villavicencio.

ALERTA AMARILLA: PROBABILIDAD DE DESLIZAMIENTOS

Amenaza baja por deslizamientos:

- **Boyacá:** Aquitania, Páez, Boyacá, Campohermoso, Chinavita, Chivor, Garagoa, Jenesano, Macanal, Miraflores, Nuevo Colon, Pajarito, San Luis de Gaceno, Santa María, Tibaná, Umbita, Ventaquemada y Zetaquirá.
- **Cundinamarca:** Gachalá, Gama, Ubalá, Junín, Guayabetal y Quetame
- **Casanare:** Chámeza, Recetor.
- **Meta:** El Calvario Cubarral, Restrepo y Lejanías

REGIÓN AMAZONICA

ALERTA NARANJA DESLIZAMIENTOS DE TIERRA

Amenaza baja por deslizamientos:

- **Putumayo:** San Francisco, Santiago y Mocoa.
- Especial atención en la vía Suaza-Pitalito (Huila)- Florencia (Caquetá)

REGIÓN PACÍFICA

ALERTA NARANJA: DESLIZAMIENTOS DE TIERRA

- **Chocó:** amenaza baja por deslizamientos en jurisdicción de los municipios de Quibdó y San José del Palmar.

ALERTA AMARILLA: DESLIZAMIENTOS DE TIERRA

- **Chocó:** amenaza baja por deslizamientos en los municipios de Atrato, El Carmen, Bahía Solano, Pie de Pató, Paimadó y Bajo Baudó.

- **Nariño:** amenaza baja a moderada en el municipio de Barbaocoas.

MAR CARIBE

ALERTA AMARILLA: TIEMPO LLUVIOSO

En el Occidente del Caribe colombiano, cerca de las costas de Sucre, Córdoba y Urabá se espera lluvias a diferentes horas con posibilidad de actividad eléctrica y rachas de viento, se recomienda a usuarios de embarcaciones menores consultar con las Capitanías de puerto en zonas de tempestad.

ALERTA AMARILLA: OLEAJE Y VIENTO

En el Oriente del Caribe colombiano, se presentan valores de amenaza para la navegación menor con oleaje entre 2 y 3 metros y vientos entre 20 y 25 nudos se recomienda consultar con las Capitanías de puerto antes de zarpar.

ALERTA AMARILLA: PLEAMARES

Desde el 06 de agosto y hasta el 12 de agosto, del presente año se espera una de las pleamares más representativas del mes en el mar Caribe colombiano. Se recomienda a habitantes costeros estar atentos a la evolución del fenómeno.

OCÉANO PACÍFICO

CONDICIONES NORMALES

Ricardo LOZANO PICÓN, Director General
María Teresa MARTÍNEZ GÓMEZ, Jefe Oficina de Pronósticos y Alertas
Fidel Alberto PARDO OJEDA, Coordinador de Alertas Ambientales

Profesionales en turno:

Constanza ROSERO, Jairo SALAZAR, Eliana RINCÓN, Yolanda GONZÁLEZ, Alejandro URIBE, Jhon VALENCIA, Édgar GUTIÉRREZ, María Inés Cubillos y Juan ALAMEDA.

Internet: <http://www.ideam.gov.co>

Correo electrónico servicio@ideam.gov.co * alertasideam@ideam.gov.co

Carrera 10 N° 20 - 30 ** Piso 9, Bogotá, D.C.

Teléfono: 3421586

ALERTA ROJA. PARA TOMAR ACCIÓN Advierte a los sistemas de prevención y atención de desastres sobre la amenaza que puede ocasionar un fenómeno con efectos adversos sobre la población, el cual requiere la atención inmediata por parte de la población y de los cuerpos de atención y socorro. Se emite una alerta sólo cuando la identificación de un evento extraordinario indique la probabilidad de amenaza inminente y cuando la gravedad del fenómeno implique la movilización de personas y equipos, interrumpiendo el normal desarrollo de sus actividades cotidianas.

ALERTA NARANJA. PARA PREPARARSE Indica la presencia de un fenómeno. No implica amenaza inmediata y como tanto es catalogado como un mensaje para informarse y prepararse. El aviso implica vigilancia continua ya que las condiciones son propicias para el desarrollo de un fenómeno, sin que se requiera permanecer alerta.

ALERTA AMARILLA. PARA INFORMARSE Es un mensaje oficial por el cual se difunde información. Por lo regular se refiere a eventos observados, reportados o registrados y puede contener algunos elementos de pronóstico a manera de orientación. Por sus características pretéritas y futuras difiere del aviso y de la alerta, y por lo general no está encaminado a alertar sino a informar.

CONDICIONES NORMALES La información que se suministra se encuentra dentro de los rangos normales.

°C: grados Celsius

m: metros

mm: milímetros

KPH: kilómetros por hora

GOES: Geostationary Operational Environmental Satellites (Satélite Geoestacionario Operacional Ambiental).

GOES-13 es el designado GOES-Este, localizado en 75° W sobre el ecuador geográfico.

PNN: Parque Nacional Natural

SFF: Santuario de Fauna y Flora