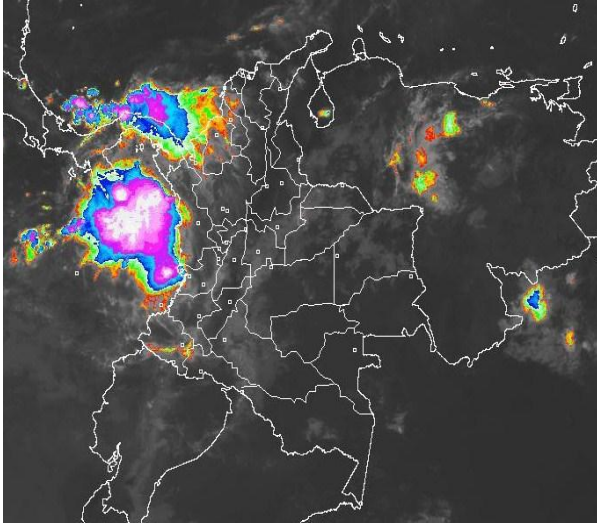


CONDICIONES HIDROMETEOROLÓGICAS ACTUALES

Continúa el predominio de tiempo seco en vastos sectores del territorio nacional. Estas condiciones favorecen la ocurrencia de temperaturas altas, particularmente en los valles de los ríos Magdalena y Cauca; ante esta situación se incrementa la probabilidad de incendios de la cobertura vegetal especialmente en áreas de valle de los departamentos de Tolima y Huila. Cielos entre ligera y parcialmente nublados se presentan en las diferentes regiones del país, ocasionando en zonas puntuales lloviznas o lluvias ligeras. En la Cordillera oriental, incluida la Sabana de Bogotá se mantiene la amenaza por incremento en la velocidad del viento. Continúa la **ALERTA ROJA** para los ríos Orinoco e Inírida cuyos niveles son muy altos. Persiste la amenaza alta por deslizamientos de tierra en el piedemonte Llanero y en la vertiente oriental de la Cordillera oriental.

IMAGEN SATELITAL

Imagen GOES - 13 * 07 de agosto de 2011 * Hora 8:03 a. m. HLC



PRONÓSTICO CONDICIONES METEOROLÓGICAS ESPECIALES

ÁREA DEL VOLCÁN CERRO MACHÍN

Cielo entre ligera y parcialmente nublado con tiempo seco.

INGEOMINAS lo reporta en **NIVEL AMARILLO (III): CAMBIOS EN EL COMPORTAMIENTO DE LA ACTIVIDAD VOLCANICA.** 4.80 -75.62

ELEVACIÓN (pies)	DIRECCIÓN	VELOCIDAD	
		NUDOS	KPH
10,000	SURESTE	10	18
18,000	ESTE	24	45
24,000	ESTE	28	52
30,000	ESTE	22	40

ÁREA DEL VOLCÁN NEVADO DEL HUILA

Cielo parcialmente cubierto; lloviznas ocasionales.

INGEOMINAS lo reporta en **NIVEL AMARILLO (III): CAMBIOS EN EL COMPORTAMIENTO DE LA ACTIVIDAD VOLCANICA.** 2.92 -76.05

ELEVACIÓN (pies)	DIRECCIÓN	VELOCIDAD	
		NUDOS	KPH
10,000	SURESTE	10	18
18,000	ESTE	32	60
24,000	ESTE	26	48
30,000	ESTE	20	38

ÁREA DEL VOLCÁN GALERAS

Cielo parcialmente nublado. Lloviznas ocasionales.

INGEOMINAS lo reporta en **NIVEL AMARILLO (III): CAMBIOS EN EL COMPORTAMIENTO DE LA ACTIVIDAD VOLCANICA.** 1.55 -77.37

ELEVACIÓN (pies)	DIRECCIÓN	VELOCIDAD	
		NUDOS	KPH
10,000	ESTE	13	24
18,000	ESTE	24	45
24,000	ESTE	28	52
30,000	NORESTE	15	27

TEMPERATURAS MÁXIMAS

A continuación se relacionan los municipios donde se presentaron temperaturas iguales o superiores a 35°C:

DEPARTAMENTO	MUNICIPIOS
ATLÁNTICO	Manatí (36.4)
BOLÍVAR	María La Baja (35.0), Arjona (35.0), Zambrano (35.0)

LO MÁS DESTACADO

- Aunque se registró nuevamente predominio de tiempo seco en gran parte del país (amplias zonas de las regiones Andina, Amazonia y centro y norte de la Caribe), algunas precipitaciones importantes se registraron en áreas de Meta, Sucre, Córdoba y Chocó. Se destacan los volúmenes de lluvia en Villavieja (73.2 milímetros) y San Benito de Abad (70.0 milímetros).
- Altas temperaturas se vienen registrando en los últimos días, especialmente en el centro y norte de la región Caribe, así como en los valles de los ríos Magdalena y Cauca, destacándose municipios del Tolima, en donde la temperaturas máximas han sobrepasado los 37 °C. Por segundo día consecutivo, el municipio de Natagaima reporta una máxima de 40°C.
- Ante el incremento de temperatura y el pronóstico de tiempo seco, se incrementa la probabilidad de ocurrencia de incendios forestales. Vientos fuertes en los departamentos Andinos localizados en la Cordillera Oriental, en especial Cundinamarca, Boyacá y Norte de Santander, Se recomienda tomar medidas preventivas, especial atención en Bogotá y la Sabana de Bogotá.
- ALERTA ROJA** para los ríos Orinoco e Inírida por conservar niveles altos y superando las cotas críticas de afectación en algunos sectores bajos. Se mantiene ésta alerta debido a que los niveles son altos, a pesar de la disminución de las lluvias en la zona.
- ALERTA NARANJA** por amenaza alta de deslizamientos de tierra para las zonas del piedemonte Llanero, especialmente en los departamentos Meta y Cundinamarca.
- ALERTA NARANJA** debido a que prevalecen las condiciones de altas temperaturas, a pesar de las lluvias, especialmente en sectores de la región Caribe (especialmente en el departamento de La Guajira), y algunos departamentos Andinos (especialmente en el Tolima). Se presenta una amenaza de ocurrencia de incendios de la cobertura vegetal en zonas de bosques, cultivos y pastos en otras regiones, por lo cual se previene a la población para que estén atentos ante la eventualidad de ésta situación.

TEMPERATURAS MÁXIMAS (CONTINUACIÓN)

DEPARTAMENTO	MUNICIPIOS
CAUCA	Mercaderes (36.8)
CESAR	Valledupar (35.5), Codazzi (35.4)
CORDOBA	Montería (36.0), Loricá (35.4), Planeta Rica (35.3)
LA GUAJIRA	Riohacha (36.3), Uribí (35.0)
MAGDALENA	Zona Bananera (35.6)
HUILA	Neiva (37.2), Villavieja (37.4), Baraya (35.0), Campoalegre (36.6)
TOLIMA	Natagaima (40.0), Ambalema (37.2), Prado (37.2), Flandes (37.2), Puerto Salgar (37.2), Armero (37.0), Melgar (36.0), Valle de San Juan (36.6), Saldaña (37.2), Guamo (36.2)

PRECIPITACIONES

A continuación se relacionan los municipios donde en las últimas 24 horas se registraron precipitaciones iguales o superiores a 20 mm:

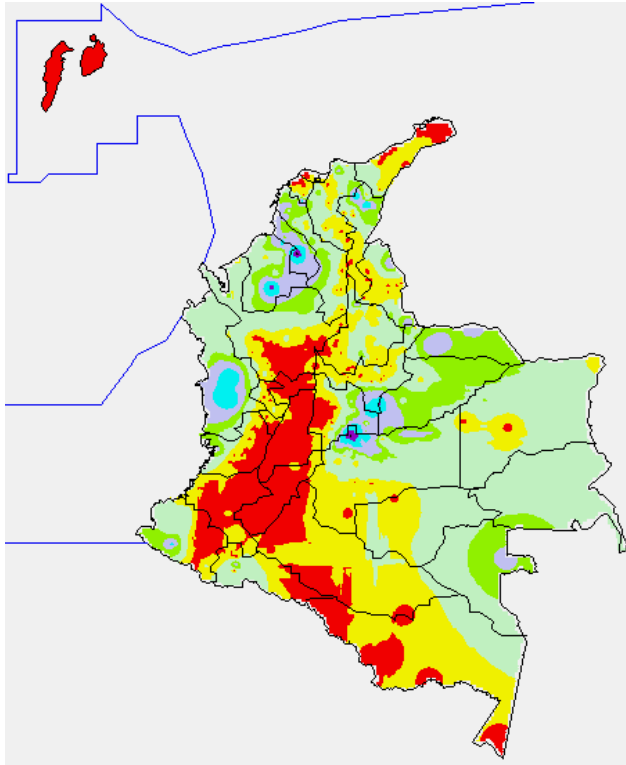
DEPARTAMENTO	MUNICIPIOS
ARAUCA	Tame (20.0)
ATLÁNTICO	Suán (30.0)
BOYACÁ	Campohermoso (46.2), Santa María (45.1), Chinavita (26.1), Macanal (23.7)
CESAR	San Diego (44.0), Pueblo Bello (37.0)
CHOCO	Quibdó (34.5), Itsmína (33.0), Medio San Juan (26.0), Condoto (23.0)
CÓRDOBA	Montelíbano (46.0)
CUNDINAMARCA	Guayabetal (59.0)

PRECIPITACIÓN (CONTINUACIÓN)

DEPARTAMENTO	MUNICIPIOS
META	Villavicencio (73.2), Restrepo (45.0), Acacias (23.0)
SUCRE	San Benito de Abad (70.0), Sincelejo (29.9), Tolúviejo (20.0)

MAPA DE PRECIPITACIÓN DIARIA

Desde las 7:00 a.m. del sábado 06 de agosto hasta las 7:00 a.m. del domingo 07 de agosto de 2011



0.0 mm	0.1 a 1.0 mm	1.1 a 5.0 mm	5.1 a 10.0 mm
10.1 a 20.0 mm	20.1 a 40.0 mm	40.1 a 60.0 mm	> de 60.1 mm

PRONÓSTICO METEOROLÓGICO

REGIÓN	MUNICIPIOS
SABANA DE BOGOTÁ	Cielo parcialmente nublado. Predominio de tiempo seco. Para mañana, cielo parcialmente cubierto con predominio de condiciones secas.
ANDINA	Se prevé cielo parcialmente cubierto y predominio de tiempo seco en gran parte de la región. Precipitaciones ligeras sobre los departamentos de Antioquia y los Santanderes, Casanare, Altiplano cundiboyacense, Eje Cafetero, sectores de Tolima y Huila. Para mañana, cielo parcialmente nublado. Lluvias ligeras y ocasionales en Antioquia, eje cafetero, altiplano cundiboyacense, Huila y Valle.
CARIBE	Cielo parcialmente nublado. Lluvias ligeras en sectores de Córdoba, Sucre, Magdalena y Bolívar. Para mañana, cielo parcialmente nublado. Lluvias ligeras en Córdoba, Sucre, Bolívar y Magdalena.
ARCHIPIÉLAGO DE SAN ANDRÉS, PROVIDENCIA Y SANTA CATALINA	Cielo parcialmente nublado. Lloviznas ocasionales. Para mañana, se espera cielo parcialmente cubierto.
MAR CARIBE	En gran parte del Caribe colombiano predominarán las condiciones de tiempo seco, con cielos ligeramente nublados, salvo en el suroccidente de la zona, donde se presentarán precipitaciones ocasionales, de carácter moderado. Para mañana, se pronostican lluvias entre ligeras a moderadas en el suroccidente de la zona marítima nacional.

PRONÓSTICO METEOROLÓGICO (CONTINUACIÓN)

REGIÓN	MUNICIPIOS
PACÍFICA	Cielo parcialmente nublado. Lluvias ocasionales en Chocó; lluvias ligeras en Valle del Cauca y Nariño. Para mañana cielo parcialmente nublado. Lluvias en Chocó; lluvias ligeras en sectores de Valle del Cauca y Nariño.
INSULAR PACÍFICO	Cielo seminublado. Lluvias, ligeras o moderadas, en Gorgona y Malpelo. Para mañana, se pronostica cielo seminublado. Lluvias ligeras en Gorgona y Malpelo.
OCEANO PACÍFICO	En amplios sectores del Pacífico nacional predominará el tiempo lluvioso durante la jornada con posibilidad de tormentas eléctricas en algunos sectores, particularmente al norte de la zona. Mañana las precipitaciones de variada intensidad se reportaran en el Centro y Norte de la zona marítima.
ORINOQUIA	Cielo entre ligera y parcialmente cubierto. Lluvias o lloviznas de ligera intensidad en Arauca, Vichada y Casanare. Lluvias ocasionales en Vichada y Guainía. Para mañana se espera cielo parcialmente nublado. Lluvias en sectores de Vichada y Guainía. Lloviznas o lluvias ligeras en Arauca, Casanare y Meta.
AMAZONIA	Cielo parcialmente nublado. Predominio de tiempo seco. En la tarde y noche se espera un incremento de la nubosidad y lluvias ligeras sobre el norte de la región y en el Piedemonte Amazónico, y algunas lluvias, entre ligeras y moderadas, en sectores de Vaupés y Guainía. Mañana se prevé cielo parcialmente nublado. Predominio de tiempo seco, en gran parte de la región. Lluvias ligeras y esporádicas en sectores de Caquetá y Putumayo, lluvias entre ligeras y moderadas en sectores de Vaupés y Guainía.

ALERTAS VIGENTES

Para mayor información sobre el pronóstico del estado del tiempo, Informes Técnicos Diarios y Comunicados Especiales, e informes de otras áreas temáticas, tales como Hidrología, Deslizamientos de tierra e Incendios forestales, se sugiere consultar los vínculos que se encuentran en la página principal del instituto www.ideam.gov.co

REGIÓN CARIBE

ALERTA NARANJA: PROBABILIDAD DE OCURRENCIA DE INCENDIOS

Amenaza alta de ocurrencia de incendios de la cobertura vegetal en zonas de bosques, cultivos y pastos, localizados en los siguientes municipios y sectores aledaños:

DEPARTAMENTO	MUNICIPIOS
LA GUAJIRA	Uribia

Especial atención amerita el Parque Nacional Natural Macuira

ALERTA AMARILLA: PROBABILIDAD DE OCURRENCIA DE INCENDIOS

Amenaza moderada de ocurrencia de incendios de la cobertura vegetal en zonas de bosques, cultivos y pastos, localizados en los siguientes municipios y sectores aledaños:

DEPARTAMENTO	MUNICIPIOS
CÓRDOBA	Lorica
LA GUAJIRA	Barrancas, Hato Nuevo y Manaure

REGIÓN ANDINA

ALERTA NARANJA: DESLIZAMIENTOS DE TIERRA

Amenaza moderada por deslizamientos:

- **Antioquia:** Alejandría, Concepción, Valdivia y Briceño.

ALERTA AMARILLA: DESLIZAMIENTOS DE TIERRA

Amenaza baja por deslizamientos:

- **Antioquia:** Ituango y Toledo.
- **Santander:** Cerrito, Concepción San Andrés, Guacamayo, Contratación, Guadalupe y Chimá.
- **Valle del Cauca:** El Cairo.

ALERTA NARANJA: PROBABILIDAD DE OCURRENCIA DE INCENDIOS

Amenaza moderada de ocurrencia de incendios de la cobertura vegetal en zonas de bosques, cultivos y pastos, localizados en las zonas del valle del río Magdalena, particularmente en municipios de los departamentos de Tolima y Huila.

REGION ORINOQUIA

ALERTA ROJA: RIO INIRIDA CON NIVELES MUY ALTOS

Aunque es condición normal mantener niveles altos para esta época del año, los niveles del río Inirida en la ciudad de Puerto Inirida superan cotas de desbordamiento, y se recomienda a pobladores ribereños estar atentos y desde ya tomar las medidas preventivas. La mayoría de sus afluentes presentan niveles muy altos, donde se destacan: Caño Macú, Caño Tigre, Caño Rico, Caño Mosco, Caño Grande. Río Papunaua, los cuales están causando anegamientos en amplios sectores del PNN Nukak.

ALERTA ROJA: RIO ORINOCO Y VARIOS DE SUS AFLUENTES CON NIVELES MUY ALTOS

Aunque normales para la época, el río Orinoco mantiene niveles altos los cuales se encuentran muy próximos de las cotas de desbordamiento. En los últimos días el nivel ha disminuido aproximadamente 1 cm/día, sin embargo se sugiere mantener este nivel dado que los valores aún son muy altos, siendo necesario que pobladores y autoridades locales se mantengan atentos al comportamiento del nivel, especialmente en los sectores bajos y de sabanas entre Puerto Carreño (Vichada) y Puerto Nariño (Vichada).

ALERTA NARANJA: DESLIZAMIENTOS DE TIERRA

Amenaza moderada por deslizamientos.

- **Meta:** Restrepo, Acacias y Villavicencio.
- **Cundinamarca:** Guayabetal.

ALERTA AMARILLA: PROBABILIDAD DE DESLIZAMIENTOS

Amenaza baja por deslizamientos:

- **Norte de Santander:** Toledo, Labateca y Chitagá.
- **Boyacá:** Cubará, Aquitania, Páez, Boyacá, Campohermoso, Chinavita, Chivor, Garagoa, Jenesano, Macanal, Miraflores, Nuevo Colon, Pajarito, San Luis de Gaceno, Santa María, Tibaná, Umbita, Ventaquemada y Zetaquirá.
- **Cundinamarca:** Gachalá, Gama, Ubalá, Junín y Quetame.
- **Casanare:** Chámeza, Recetor.
- **Meta:** El Calvario, Cubarral y Lejanías.

REGIÓN AMAZONICA

ALERTA NARANJA: DESLIZAMIENTOS DE TIERRA

Amenaza baja por deslizamientos:

- **Putumayo:** San Francisco, Santiago y Mocoa.

Especial atención en la vía Suaza-Pitalito (Huila)- Florencia (Caquetá)

REGIÓN PACÍFICA

ALERTA NARANJA: DESLIZAMIENTOS DE TIERRA

- **Chocó:** amenaza baja por deslizamientos en jurisdicción de los municipios de Quibdó y San José del Palmar.

ALERTA AMARILLA: DESLIZAMIENTOS DE TIERRA

- **Chocó:** amenaza baja por deslizamientos en los municipios de Atrato, El Carmen, Bahía Solano, Pie de Pató, Paimadó y Bajo Baudó.
- **Nariño:** amenaza baja a moderada en el municipio de Barbaacoas.

MAR CARIBE

ALERTA AMARILLA: OLEAJE Y VIENTO

En el Oriente del Caribe colombiano, se presentan valores de amenaza para la navegación menor con oleaje entre 2 y 3 metros y vientos entre 20 y 25 nudos se recomienda consultar con las Capitanías de puerto antes de zarpar.

ALERTA AMARILLA: PLEAMARES

Hasta el 12 de agosto del presente año, se espera una de las pleamares más representativas del mes en el mar Caribe colombiano. Se recomienda a habitantes costeros estar atentos a la evolución del fenómeno.

OCÉANO PACÍFICO

ALERTA AMARILLA: TIEMPO LLUVIOSO

En el centro y norte del área marítima se advierten precipitaciones moderadas a fuertes.

Ricardo LOZANO PICÓN, Director General
María Teresa MARTÍNEZ GÓMEZ, Jefe Oficina de Pronósticos y Alertas
Fidel Alberto PARDO OJEDA, Coordinador de Alertas Ambientales

Profesionales en turno:
Claudia Yaneth Contreras Trujillo, Alfonso López, Christian Felipe Euscátegui, Ruth Nancy López, José Norbey Sánchez.

Internet: <http://www.ideam.gov.co>
Correo electrónico servicio@ideam.gov.co * alertasideam@ideam.gov.co
Carrera 10 N° 20 - 30 ** Piso 9, Bogotá, D.C.
Teléfono: 3421586

ALERTA ROJA. PARA TOMAR ACCIÓN Advierte a los sistemas de prevención y atención de desastres sobre la amenaza que puede ocasionar un fenómeno con efectos adversos sobre la población, el cual requiere la atención inmediata por parte de la población y de los cuerpos de atención y socorro. Se emite una alerta sólo cuando la identificación de un evento extraordinario indique la probabilidad de amenaza inminente y cuando la gravedad del fenómeno implique la movilización de personas y equipos, interrumpiendo el normal desarrollo de sus actividades cotidianas.

ALERTA NARANJA. PARA PREPARARSE Indica la presencia de un fenómeno. No implica amenaza inmediata y como tanto es catalogado como un mensaje para informarse y prepararse. El aviso implica vigilancia continua ya que las condiciones son propicias para el desarrollo de un fenómeno, sin que se requiera permanecer alerta.

ALERTA AMARILLA. PARA INFORMARSE Es un mensaje oficial por el cual se difunde información. Por lo regular se refiere a eventos observados, reportados o registrados y puede contener algunos elementos de pronóstico a manera de orientación. Por sus características pretéritas y futuras difiere del aviso y de la alerta, y por lo general no está encaminado a alertar sino a informar.

CONDICIONES NORMALES La información que se suministra se encuentra dentro de los rangos normales.

°C: grados Celsius

m: metros

mm: milímetros

KPH: kilómetros por hora

GOES: Geostationary Operational Environmental Satellites (Satélite Geoestacionario Operacional Ambiental).

GOES-13 es el designado GOES-Este, localizado en 75° W sobre el ecuador geográfico.

PNN: Parque Nacional Natural

SFF: Santuario de Fauna y Flora