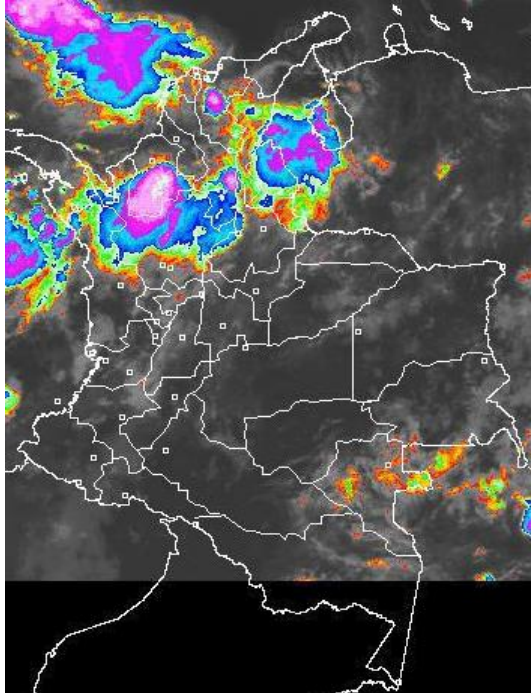


### CONDICIONES HIDROMETEOROLÓGICAS ACTUALES

Para hoy y los próximos días se presentará incremento de las lluvias, debido al tránsito de una onda tropical por el norte del país. Las lluvias más fuertes son previstas en el Mar Caribe, región Caribe, Golfo de Urabá, centro y norte de la región Andina y Piedemonte Llanero. **ALERTA ROJA** para el río Iniridá cuyos niveles son muy altos superando la cota crítica de inundación, aunque su comportamiento actual es de descenso muy lento. **ALERTA ROJA** para los ríos San Jorge y San Pedro, debido a que los niveles observados son muy próximos a las cotas críticas. Persiste el incremento de las temperaturas, lo cual incide con la probabilidad de ocurrencia de incendios forestales y también en zonas de cultivos y pastos.

### IMAGEN SATELITAL

Imagen GOES - 13 \* 16 de agosto de 2011 \* Hora 7:45 a. m. HLC



### LO MÁS DESTACADO

- Incremento importante de las precipitaciones, especialmente en la zona central de la región Caribe, norte de la región Andina y amplios sectores de la región Orinoquía. El mayor registro se presentó en el municipio de **Montelibano (Córdoba)**, con **99.2 mm**. El de ayer es el día más lluvioso en el transcurso del presente mes.
- ALERTA ROJA** para los ríos San Jorge y San Pedro (afluente del San Jorge); desde la madrugada de hoy registra incrementos importantes de los niveles, como resultado de las fuertes precipitaciones en la zona. Se prevé que la condición de ascenso se mantenga en el transcurso del día.
- ALERTA ROJA** para el río Iniridá por conservar niveles altos y superando las cotas críticas de afectación en algunos sectores bajos. Se mantiene ésta alerta debido a que los niveles son muy altos, a pesar de que su comportamiento actual de descenso muy lento.
- ALERTA NARANJA** por amenaza alta de deslizamientos de tierra para las zonas del piedemonte Llanero, especialmente en los departamentos de Cesar, Meta, Boyacá, Chocó y Cundinamarca.
- ALERTA NARANJA** debido a que continúan las altas temperaturas que se vienen registrando en los últimos días, especialmente en el centro y norte de la región Caribe, así como en los valles de los ríos Magdalena y Cauca. Se mantiene la amenaza de ocurrencia de incendios de la cobertura vegetal en zonas de bosques, cultivos y pastos en otras regiones, por lo cual se previene a la población para que estén atentos ante la eventualidad de ésta situación.
- ALERTA AMARILLA** para los ríos que desembocan en el Golfo de Urabá, debido a los niveles altos que se registran desde la madrugada de hoy.

### TEMPERATURAS MÁXIMAS

A continuación se relacionan los municipios donde se presentaron temperaturas iguales o superiores a **35°C**:

DEPARTAMENTO	MUNICIPIOS
HUILA	Villavieja (35.8)
LA GUAJIRA	Uribia (36.0), Riohacha (35.6) y Maicao (35.0)
TOLIMA	Melgar (36.2)

### TEMPERATURAS MÍNIMAS

A continuación se relacionan los municipios donde se presentaron temperaturas iguales o inferiores a **5°C**: **AYER NO SE REGISTRARON TEMPERATURAS MENORES A ÉSTOS INTERVALOS**

### PRECIPITACIONES

A continuación se relacionan los municipios donde en las últimas 24 horas se registraron precipitaciones iguales o superiores a **20 mm**:

DEPARTAMENTO	MUNICIPIOS
AMAZONAS	Leticia (53.0)
ANTIOQUIA	Apartadó (84.0), San Roque (38.0) Jericó (35.0), Fredonia (32.0), Cocorná (28.0), Puerto Berrio (26.7), Gómez Plata (25.0), Yarumal (23.0), Alejandría (22.6), Andes (22.0), Valdivia (21.0) y Girardota (20.0).
ARAUCA	Tame (22.5)
ARCHIPIÉLAGO DE SAN ANDRÉS, PROVIDENCIA Y SANTA CATALINA	San Andrés (30.8)
BOLÍVAR	Santa Rosa de Simití (73.5) y San Pablo (37.0)
BOYACÁ	San Luis de Gaceno (87.5), Campohermoso (40.9), Monquirá (26.2), Nuevo Colón (21.0).
CALDAS	Palestina (40.4) y Pácora (25.0)
CAQUETÁ	Solano (67.0)
CASANARE	Sabanalarga (68.0), Aguazul (24.2) y El Yopal (20.2)
CESAR	San Alberto (67.0)

### PRONÓSTICO CONDICIONES METEOROLÓGICAS ESPECIALES

#### ÁREA DEL VOLCÁN CERRO MACHÍN

Cielo parcialmente cubierto y lloviznas principalmente hacia la noche.

INGEOMINAS lo reporta en **NIVEL AMARILLO (III): CAMBIOS EN EL COMPORTAMIENTO DE LA ACTIVIDAD VOLCANICA.**

ELEVACIÓN (pies)	DIRECCIÓN	VELOCIDAD	
		NUDOS	KPH
10,000	SURESTE	5	9
18,000	ESTE	10 - 15	18 - 28
24,000	ESTE	10 - 15	18 - 28
30,000	ESTE	10 - 15	18 - 28

#### ÁREA DEL VOLCÁN NEVADO DEL HUILA

Cielo parcialmente nublado y lloviznas en la tarde y noche.

INGEOMINAS lo reporta en **NIVEL AMARILLO (III): CAMBIOS EN EL COMPORTAMIENTO DE LA ACTIVIDAD VOLCANICA.**

ELEVACIÓN (pies)	DIRECCIÓN	VELOCIDAD	
		NUDOS	KPH
10,000	SURESTE	5	9
18,000	SURESTE	20	37
24,000	ESTE	20	37
30,000	NORESTE	15 - 20	28 - 37

#### ÁREA DEL VOLCÁN GALERAS

Cielo parcialmente nublado y lloviznas hacia la tarde y noche.

INGEOMINAS lo reporta en **NIVEL AMARILLO (III): CAMBIOS EN EL COMPORTAMIENTO DE LA ACTIVIDAD VOLCANICA.**

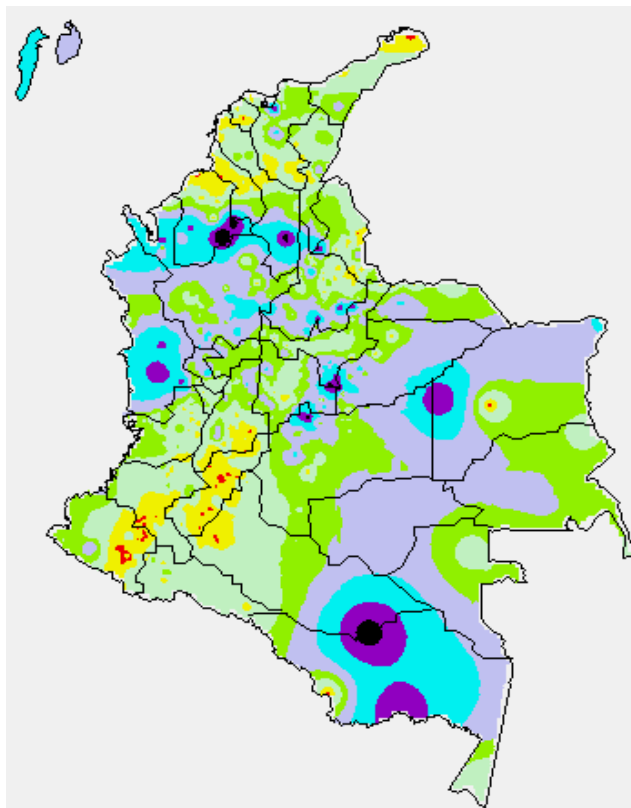
ELEVACIÓN (pies)	DIRECCIÓN	VELOCIDAD	
		NUDOS	KPH
10,000	SURESTE	10	18
18,000	ESTE	25	46
24,000	ESTE	20	37
30,000	NORESTE	25	46

PRECIPITACIONES (CONTINUACIÓN)

DEPARTAMENTO	MUNICIPIOS
CHOCO	Medio San Juan (54.0), Condoto (50.0), Quibdó (43.1) y Apartadó (35.2).
CORDOBA	Montelíbano (99.2), Ayapel (73.0) y Tierralta (44.0)
CUNDINAMARCA	Guayabetal (51.0), Paratebueno (26.0), Fusagasugá (25.1) y Ubalá (23.0).
MAGDALENA	Zona Bananera (60.0) y Fundación (25.0)
META	Villavicencio (66.9), San Juan de Arama (26.0), Acacias (22.0) y El Calvario (21.0).
NORTYE DE SANTANDER	Sardinata (42.0)
SANTANDER	Guadalupe (68.0), Mogotes (63.8), Capitanejo (59.2), Chimá (33.0), Guavatá (27.2), Vélez (24.2)
TOLIMA	Lérida (28.0)
VICHADA	Cumaribo (59.0) y Puerto Carreño (20.8)

MAPA DE PRECIPITACIÓN DIARIA

Desde las 7:00 a.m. del lunes 15 de agosto hasta las 7:00 a.m. del martes 16 de agosto de 2011



0.0 mm	0.1 a 1.0 mm	1.1 a 5.0 mm	5.1 a 10.0 mm
10.1 a 20.0 mm	20.1 a 40.0 mm	40.1 a 60.0 mm	> de 60.1 mm

PRONÓSTICO METEOROLÓGICO

REGIÓN	MUNICIPIOS
SABANA DE BOGOTÁ	En la mañana, cielo parcialmente nublado y tiempo seco. En la tarde y noche, incremento de la nubosidad con lloviznas y lluvias. Mañana: cielo parcialmente con lluvias ligeras y lloviznas
ANDINA	En horas de la mañana se prevé cielo parcialmente cubierto y predominio de tiempo seco en gran parte de la región, excepto en Antioquia y en los Santanderes donde se presentarán precipitaciones. En horas de la tarde y noche, se espera un aumento de la nubosidad con precipitaciones entre moderadas y fuertes en Antioquia y Santanderes; lluvias moderadas en Boyacá; lluvias entre ligeras y moderadas en el Eje cafetero, Cundinamarca; lluvias más ligeras en sectores de Tolima y Valle. Mañana: lluvias moderadas a fuertes en el centro y norte de la región.

PRONÓSTICO METEOROLÓGICO (CONTINUACIÓN)

REGIÓN	MUNICIPIOS
CARIBE	En la mañana, lluvias entre moderadas y fuertes en Litoral Caribe Central, sectores de Cesar, La Guajira y Córdoba. En la tarde y la noche, lluvias fuertes en Córdoba y Sucre, lluvias moderadas en Bolívar, Atlántico y La Guajira; lluvias más ligeras en el resto de la región. Posibilidad de tormentas eléctricas. Mañana: predominará tiempo lluvioso especialmente en el occidente de la región.
ARCHIPIÉLAGO DE SAN ANDRÉS, PROVIDENCIA Y SANTA CATALINA	Cielo cubierto con lluvias entre moderadas y fuertes acompañadas de tormentas eléctricas, especialmente en horas de la mañana. Mañana: tiempo lluvioso especialmente en las horas de la noche.
MAR CARIBE	Cielo mayormente nublado y lluvias fuertes con actividad eléctrica Mañana: cielo mayormente nublado con tiempo lluvioso.
PACIFICA	En la mañana, cielo parcialmente nublado con lluvias moderadas en Chocó. En la tarde y la noche incremento de la nubosidad con precipitaciones entre moderadas y fuertes en Chocó y Valle, lluvias moderadas en Cauca y lluvias ligeras en Nariño. Mañana: lluvias fuertes al norte de la región.
INSULAR PACÍFICO	Cielo entre parcial y mayormente nublado con lluvias entre moderadas a fuertes en Gorgona y lluvias ligeras en Malpelo, especialmente en horas de la tarde y noche. Mañana: lluvias entre ligera y moderadas.
OCÉANO PACÍFICO	Cielo parcialmente nublado y lluvias entre moderadas y fuertes al norte y centro del área. Mañana. Cielo parcialmente nublado con lluvias al norte del área.
ORINOQUIA	En la mañana cielo parcialmente cubierto con lluvias ligeras en sectores de Vichada y tiempo seco en el resto de la región. En la tarde y la noche aumento de la nubosidad con lluvias entre moderadas y fuertes en Arauca y Meta; lluvias moderadas en Vichada y Casanare. Mañana: lluvias fuertes especialmente en el Piedemonte Llanero.
AMAZONIA	En la mañana, cielo parcialmente nublado con lluvias ligeras en Guainía, Vaupés y Amazonas. En la tarde y noche, lluvias moderadas en Putumayo; lluvias entre ligeras y moderadas en Guaviare, oriente de Caquetá, Vaupés, Guainía y Amazonas. Mañana: lluvias entre ligeras y moderadas al oriente de la región.

ALERTAS VIGENTES

Para mayor información sobre el pronóstico del estado del tiempo, Informes Técnicos Diarios y Comunicados Especiales, e informes de otras áreas temáticas, tales como Hidrología, Deslizamientos de tierra e Incendios forestales, se sugiere consultar los vínculos que se encuentran en la página principal del instituto [www.ideam.gov.co](http://www.ideam.gov.co)

REGIÓN CARIBE

**ALERTA ROJA:** NIVELES ALTOS EN LA CUENCA MEDIA Y BAJA DEL RÍO SAN JORGE

Continúan altos los niveles del río San Pedro (a la altura de Puerto Libertador, departamento de Córdoba), el cual es afluente del río San Jorge. Por ésta situación, se previene a pobladores de sectores bajos, especialmente en el sector Montelíbano - La Apartada - Buenavista (departamento de Córdoba). Se resalta que en el momento, los niveles de los ríos San Pedro y San Jorge son muy próximos a las cotas críticas y se prevé incrementos en el transcurso del día, como resultado de las lluvias registradas en sus cuencas altas.

**ALERTA NARANJA:** PROBABILIDAD DE OCURRENCIA DE INCENDIOS

Amenaza alta de ocurrencia de incendios de la cobertura vegetal en zonas de bosques, cultivos y pastos, localizados en los siguientes municipios y sectores aledaños:

DEPARTAMENTO	MUNICIPIOS
LA GUAJIRA	Uribia

**ALERTA AMARILLA:** PROBABILIDAD DE OCURRENCIA DE INCENDIOS

Amenaza alta de ocurrencia de incendios de la cobertura vegetal en zonas de bosques, cultivos y pastos, localizados en los siguientes municipios y sectores aledaños:

DEPARTAMENTO	MUNICIPIOS
LA GUAJIRA	Albania, Barrancas y Hato Nuevo

**ALERTA AMARILLA: CRECIENTES SÚBITAS EN RIOS QUE DESEMBOCAN EN EL GOLFO DE URABÁ**

Como resultado de las lluvias registradas en las cuencas alta y media, se han presentado incrementos moderados de los niveles de varias corrientes; aunque no han causado afectación se previene a pobladores de zonas ribereñas bajas, en especial para los siguientes puntos: zonas bajas de los municipios de Medio Atrato (Beté), Bojayá, Vigía del Fuerte, Murindó, Carmen de Atrato (Curbaradó) y Riosucio, todos en el departamento del Chocó, y se prevé que ésta situación se mantenga durante las próximas horas. El nivel de alarma también se extiende para varias corrientes de la vertiente del río Atrato (cuenca alta) formada por la cuenca de los ríos Murindó, Jadegá, Chajeradó, Murri y Riosucio, entre otros.

**REGIÓN ANDINA**

**ALERTA NARANJA PROBABILIDAD DE OCURRENCIA DE INCENDIOS**

Amenaza alta de ocurrencia de incendios de la cobertura vegetal en zonas de bosques, cultivos, sabanas y pastos, localizados en los siguientes municipios y sectores aledaños:

DEPARTAMENTO	MUNICIPIOS
BOYACÁ	Ráquira, San Pablo De Borbur, Susacón y Tunungá
CAUCA	Argelia, Bolívar, Cajibío, Corinto, El Tambo, Mercaderes, Páez, Popayán, Sotará y Timbio.
CUNDINAMARCA	Cabrera, Nilo, Pandí, Tibacuy y Venecia
HUILA	Aipe, Algeciras, Baraya, Campoalegre, Colombia, Garzón, Gigante, Guadalupe, Hobo, Íquira, Nátaga, Neiva, Paicol, Palermo, Rivera, Santa María, Tello, Teruel, Tesalia, Villavieja y Yaguará.
NARIÑO	Albán, Arboleda, Belén, Buesaco, Chachagüí, Colón, Consacá, El Tablón, La Cruz, La Unión, San Bernardo, San Pedro De Cartago, Taminango y Yacuanquer.
NORTE DE SANTANDER	Ábrego, Cúcuta, Gramalote, Los Patios, Lourdes, Salazar, San Cayetano, Santiago y Villa Caro.
SANTANDER	Albania
TOLIMA	Alpujarra, Armero, Ataco, Carmen De Apicalá, Chaparral, Coyaima, Cunday, Dolores, Espinal, Guamo, Ibagué, Icononzo, Melgar, Natagaima, Planadas, Prado, Purificación, Rioblanco, Rovira, San Luis, Valle De San Juan y Villarrica.
VALLE DEL CAUCA	Buga, Bugalagrande, Caicedonia, Calima, El Cerrito, Florida, Ginebra, Guacarí, La Cumbre, Palmira, Pradera, Riofrío, San Pedro, Sevilla, Trujillo, Tuluá, Vijes y Zarzal.

Especial atención ameritan Parque Nacional Natural Puracé, Parque Nacional Natural Farallones de Cali, Parque Nacional Nevado del Huila, Parque Nacional Natural Las Hermosas y Santuario de Fauna y Flora Galeras.

**ALERTA AMARILLA: PROBABILIDAD DE OCURRENCIA DE INCENDIOS**

Amenaza moderada de ocurrencia de incendios de la cobertura vegetal en zonas de bosques, cultivos, sabanas y pastos, localizados en los siguientes municipios y sectores aledaños:

DEPARTAMENTO	MUNICIPIOS
ANTIOQUIA	Copacabana, Girardota y Sonsón
BOYACÁ	Duitama, Firavitoba, Iza, Maripí, Paipa, Puerto Boyacá, Sogamoso, Tinjacá y Tuta.
CAUCA	Bolívar, Morales, Toribío y Totoró
CUNDINAMARCA	Albán, Anapoima, Anolaima, Apulo, Arbeláez, Beltrán, Bituima, Cachipay, Chaguani, Facativá, Fusagasugá, Guaduas, Guayabal De Siquima, Puerto Salgar, Pulí, Ricaurte, San Bernardo, San Juan De Rio Seco, Vianí, Villeta y Zipacón.
HUILA	Altamira y La Argentina
NARIÑO	
NORTE DE SANTANDER	Bucarasica, El Zulia, San Calixto, Sardinata y Teorama
QUINDÍO	Pijao
SANTANDER	Capitanejo, Florián y San Andrés
TOLIMA	Alvarado, Ambalema, Anzoátegui, Cajamarca, Casabianca, Falan, Flandes, Lérída, Libano, Murillo, Piedras, Roncesvalles, San Antonio, Santa Isabel, Suárez, Venadillo y Villahermosa.
VALLE DEL CAUCA	Andalucía, Bolívar, La Unión, La Victoria, Restrepo, Roldanillo, Yotoco y Yumbo.

Especial atención ameritan Parque Nacional Natural Nevado del Huila, Parque Nacional Natural Los Nevados y el Parque Nacional Natural Las Hermosas.

**ALERTA AMARILLA: DELIZAMIENTOS DE TIERRA**

Moderada a alta por deslizamientos:

- **Antioquia:** Valdivia, Taraza, Briceño e Ituango
- **Santander:** Chimá, Guadalupe, Guacamayo, Contratación, Santa Helena del Opón y Suaita.

**REGION ORINOQUIA**

**ALERTA ROJA: RIO INIRIDA CON NIVELES MUY ALTOS**

Aunque es condición normal mantener niveles altos para esta época del año, los niveles del río Inirida en la ciudad de Puerto Inirida superan cotas de desbordamiento, y se recomienda a pobladores ribereños estar atentos y desde ya tomar las medidas preventivas. La mayoría de sus afluentes presentan niveles muy altos, donde se destacan: Caño Macú, Caño Tigre, Caño Rico, Caño Mosco, Caño Grande. Río Papunaua, los cuales están causando anegamientos en amplios sectores del PNN Nukak.

**ALERTA NARANJA: RIO ORINOCO Y VARIOS DE SUS AFLUENTES CON NIVELES MUY ALTOS**

Aunque normales para la época, el río Orinoco mantiene niveles altos los cuales se encuentran muy próximos de las cotas de desbordamiento. En los últimos días el nivel ha disminuido, sin embargo se sugiere mantener este nivel dado que los valores aún son muy altos, siendo necesario que pobladores y autoridades locales se mantengan atentos al comportamiento del nivel, especialmente en los sectores bajos y de sabanas entre Puerto Carreño (Vichada) y Puerto Nariño (Vichada).

**ALERTA NARANJA DELIZAMIENTOS DE TIERRA:**

Amenaza moderada a alta en los siguientes municipios:

- **Boyacá:** Páez, San Luis de Gaceno, Campo Hermoso y Santa María
- **Cundinamarca:** Guayabetal y Quetame
- **Meta:** Villavicencio, Acacias, Restrepo, Cubarral, Guamal, El Castillo, El Calvario, San Juanito y Lejanias.

**ALERTA AMARILLA: DESLIZAMIENTOS DE TIERRA**

Amenaza baja por deslizamientos en los siguientes municipios:

- **Boyacá:** Aquitania, Cubará, Páez, Berbeo, Chinavita, Chivor, Garagoa, Jenesano, Labranzagrande, Macanal, Somondoco, Miraflores, Nuevo Colón, Pachavita, Pajarito, Ramiriquí, Rondón, Tibaná, Umbita y Zetaquirá.
- **Cundinamarca:** Junín, Medina, Paratebueno, Gachalá y Ubalá

**ALERTA AMARILLA: INCREMENTO DE NIVELES DEL RÍO ARAUCA**

Se mantienen altos los niveles, especialmente en la parte alta y media de la cuenca del río Arauca; se recomienda especial atención a los puntos más bajos de las riberas del río Arauca, especialmente en los sectores Arauquita-Carretero, Santacruz-Bocas de Las Gaviotas y Los Mangos-Arauca. Se prevé que para el día de hoy se presente un descenso lento en los niveles.

**ALERTA NARANJA PROBABILIDAD DE OCURRENCIA DE INCENDIOS**

Amenaza alta de ocurrencia de incendios de la cobertura vegetal en zonas de bosques, cultivos y pastos, localizados en los siguientes municipios y sectores aledaños:

DEPARTAMENTO	MUNICIPIOS
META	La Macarena y La Uribe

**ALERTA AMARILLA: RÍO META Y VARIOS DE SUS AFLUENTES**

Continúan los ascensos de los niveles del río Meta y de varios de sus afluentes, especialmente en la parte alta (estribaciones del piedemonte llanero). Por lo anterior se sugiere a los pobladores de Puerto López permanecer atentos ante la eventualidad de crecidas lentas, debido a que se pronostica la reactivación de las lluvias en el sector. Igualmente es importante que los pobladores de zonas ribereñas bajas del río Ariari y en la cuenca alta del río Aguasclaras (afluente del río Ariari, aguas arriba de Cubarral) hasta las zonas bajas de las riberas de los ríos Guejar, Guape y Grande, estar pendientes, debido que la tendencia es de incremento en sus niveles. Similar precaución es para sectores bajos del río Guatiquía (especial atención para sectores urbanos de Villavicencio). También se presentaron incrementos importantes de los niveles del río Humea, y por crecidas del río Upiá (entre Barranco de Upiá y Villanueva, zona agrícola conocida como Guayabetal, y hasta la desembocadura en el río Meta, también se presentan inundaciones, las cuales se extienden hasta Cabuyaro (aguas abajo por el río Meta).

## REGIÓN AMAZONICA

### ALERTA NARANJA PROBABILIDAD DE OCURRENCIA DE INCENDIOS

Amenaza alta de ocurrencia de incendios de la cobertura vegetal en zonas de bosques, cultivos, sabanas y pastos, localizados en los siguientes municipios y sectores aledaños:

DEPARTAMENTO	MUNICIPIOS
CAQUETÁ	San José de Fragua

Especial atención amerita Parque Nacional Natural Cordillera de los Picachos

## REGIÓN PACÍFICA

### ALERTA NARANJA: DELIZAMIENTOS DE TIERRA

Amenaza moderada a alta por deslizamientos en los siguientes municipios:

- **Chocó:** El Carmen y Quibdó

### ALERTA AMARILLA: DELIZAMIENTOS DE TIERRA

Amenaza baja a moderada por deslizamientos en los siguientes municipios:

- **Chocó:** Istmina

## MAR CARIBE

### ALERTA NARANJA: TIEMPO LLUVIOSO

En el Occidente y centro del Caribe colombiano, cerca de las costas del Atlántico, Sucre, Córdoba y Urabá se espera lluvias a diferentes horas con posibilidad de actividad eléctrica y rachas de viento, se recomienda a usuarios de embarcaciones menores consultar con las Capitanías de puerto en zonas de tempestad.

### ALERTA AMARILLA: OLEAJE Y VIENTO

En el Centro y Oriente del Caribe colombiano, se presentan valores de amenaza para la navegación menor con oleaje entre 2 y 3 metros y vientos entre 20 y 25 nudos se recomienda consultar con las Capitanías de puerto antes de zarpar.

## OCÉANO PACÍFICO

### ALERTA AMARILLA: TIEMPO LLUVIOSO

En el Centro y Norte del Caribe colombiano, se espera lluvias a diferentes horas con posibilidad de actividad eléctrica y rachas de viento, se recomienda a usuarios de embarcaciones menores consultar con las Capitanías de puerto en zonas de tempestad.

### ALERTA AMARILLA: PLEAMAR

Hasta el día 19 del presente mes se espera se presente pleamar, por lo cual se recomienda a usuarios de embarcaciones menores consultar con las capitanías de puerto para monitorear el fenómeno.

Ricardo LOZANO PICÓN, Director General  
María Teresa MARTÍNEZ GÓMEZ, Jefe Oficina de Pronósticos y Alertas  
Fidel Alberto PARDO OJEDA, Coordinador de Alertas Ambientales  
\*\*\*\*\*

Profesionales en turno:  
Constanza ROSERO, Jairo SALAZAR, Eliana RINCÓN, Yolanda GONZÁLEZ, Hernando CARDOSO,  
Nicolás CUADROS, Alejandro URIBE, Mauricio TORRES, Juan ALAMEDA y Rafael NAVARRETE.  
Internet: <http://www.ideam.gov.co>  
Correo electrónico [servicio@ideam.gov.co](mailto:servicio@ideam.gov.co) \* [alertasideam@ideam.gov.co](mailto:alertasideam@ideam.gov.co)  
Carrera 10 N° 20 - 30 \*\* Piso 9, Bogotá, D.C.  
Teléfono: 3421586

**ALERTA ROJA. PARA TOMAR ACCIÓN** Advierte a los sistemas de prevención y atención de desastres sobre la amenaza que puede ocasionar un fenómeno con efectos adversos sobre la población, el cual requiere la atención inmediata por parte de la población y de los cuerpos de atención y socorro. Se emite una alerta sólo cuando la identificación de un evento extraordinario indique la probabilidad de amenaza inminente y cuando la gravedad del fenómeno implique la movilización de personas y equipos, interrumpiendo el normal desarrollo de sus actividades cotidianas.

**ALERTA NARANJA. PARA PREPARARSE** Indica la presencia de un fenómeno. No implica amenaza inmediata y como tanto es catalogado como un mensaje para informarse y prepararse. El aviso implica vigilancia continua ya que las condiciones son propicias para el desarrollo de un fenómeno, sin que se requiera permanecer alerta.

**ALERTA AMARILLA. PARA INFORMARSE** Es un mensaje oficial por el cual se difunde información. Por lo regular se refiere a eventos observados, reportados o registrados y puede contener algunos elementos de pronóstico a manera de orientación. Por sus características pretéritas y futuras difiere del aviso y de la alerta, y por lo general no está encaminado a alertar sino a informar.

**CONDICIONES NORMALES** La información que se suministra se encuentra dentro de los rangos normales.

°C: grados Celsius

m: metros

mm: milímetros

KPH: kilómetros por hora

GOES: Geostationary Operational Environmental Satellites (Satélite Geoestacionario Operacional Ambiental).

GOES-13 es el designado GOES-Este, localizado en 75° W sobre el ecuador geográfico.

PNN: Parque Nacional Natural

SFF: Santuario de Fauna y Flora