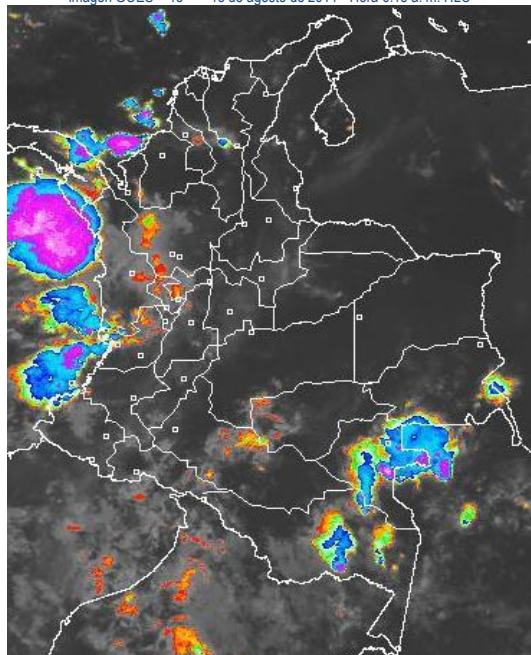


CONDICIONES HIDROMETEOROLÓGICAS ACTUALES

Gran parte del territorio nacional presenta cielo parcialmente nublado salvo sectores del sur del país en Vaupés y sectores de Amazonas y en el litoral de la costa Pacífica. Especial atención en el archipiélago de San Andrés y Providencia con la formación de una tormenta tropical que al momento tiene 80% de probabilidad de desarrollarse. **ALERTA ROJA** para el río Inirida cuyos niveles son muy altos superando la cota crítica de inundación, aunque su comportamiento actual es de descenso muy lento. **ALERTA ROJA** para los ríos San Jorge y San Pedro, debido a que los niveles observados son muy próximos a las cotas críticas. **ALERTA AMARILLA** para los ríos Meta, Atrato y Sinú, debido a incrementos moderados de sus niveles. Persiste el incremento de las temperaturas, lo cual incide con la probabilidad de ocurrencia de incendios forestales y también en zonas de cultivos y pastos.

IMAGEN SATELITAL

Imagen GOES - 13 * 18 de agosto de 2011 * Hora 6:15 a. m. HLC



LO MÁS DESTACADO

- Prevalecen las condiciones lluviosas, especialmente al norte de la región Andina, valle interandino del río Magdalena, y sectores aislados de las regiones Orinoquia y Caribe. El mayor registro se presentó en el municipio de Buenaventura (Valle del Cauca), con 73.0 mm.
- Una onda tropical continúa transitando por el noroccidente del mar Caribe y presenta alta probabilidad (80%) de que se convierta en un ciclón tropical. Por ahora no representa riesgo para el territorio nacional. Sin embargo, se prevén lluvias en el occidente del mar Caribe colombiano incluido el Archipiélago de San Andrés y Providencia. Por lo anterior el IDEAM emite el Comunicado Especial N° 042; para mayor información consultar el siguiente vínculo: <http://bart.ideam.gov.co/alertas/ceavigente.pdf>
- **ALERTA ROJA** para los ríos San Jorge y San Pedro (afluente del San Jorge); mantienen la tendencia de incrementos importantes de los niveles, como resultado de las precipitaciones en la zona. Se prevé que la condición de ascenso se mantenga en el transcurso del día.
- **ALERTA ROJA** para el río Inirida por conservar niveles altos y superando las cotas críticas de afectación en algunos sectores bajos. Se mantiene ésta alerta debido a que los niveles son muy altos, a pesar de que su comportamiento actual de descenso muy lento.
- **ALERTA NARANJA** por amenaza alta de deslizamientos de tierra para las zonas del piedemonte Llanero, especialmente en los departamentos de Cesar, Meta, Boyacá, Chocó y Cundinamarca.
- **ALERTA NARANJA** debido a que continúan las altas temperaturas que se vienen registrando en los últimos días, especialmente en el centro y norte de la región Caribe, así como en los valles de los ríos Magdalena y Cauca. Se mantiene la amenaza de ocurrencia de incendios de la cobertura vegetal en zonas de bosques, cultivos y pastos en otras regiones, por lo cual se previene a la población para que estén atentos ante la eventualidad de ésta situación.
- **ALERTA AMARILLA** para los ríos que desembocan en el Golfo de Urabá, lo mismo que para el río Sinú y el río Meta, debido al incremento moderado de los niveles, los cuales se vienen registrando desde la madrugada de hoy.

PRONÓSTICO CONDICIONES METEOROLÓGICAS ESPECIALES

ÁREA DEL VOLCÁN CERRO MACHÍN

Cielo entre parcialmente cubierto y cubierto con precipitaciones moderadas principalmente hacia las horas de la tarde y noche.

INGEOMINAS lo reporta en **NIVEL AMARILLO (III): CAMBIOS EN EL COMPORTAMIENTO DE LA ACTIVIDAD VOLCANICA**. 4.80 -75.62

ELEVACIÓN (pies)	DIRECCIÓN	VELOCIDAD	
		NUDOS	KPH
10,000	ESTE	5	
18,000	ESTE	10	
24,000	ESTE	10-15	
30,000	NORESTE	10-15	

ÁREA DEL VOLCÁN NEVADO DEL HUILA

Cielo parcialmente nublado con probabilidad de precipitaciones ligeras, especialmente en horas de la tarde.

INGEOMINAS lo reporta en **NIVEL AMARILLO (III): CAMBIOS EN EL COMPORTAMIENTO DE LA ACTIVIDAD VOLCANICA**. 2.92 -76.05

ELEVACIÓN (pies)	DIRECCIÓN	VELOCIDAD	
		NUDOS	KPH
10,000	VARIABLE	5	
18,000	NORESTE	10-15	
24,000	NORESTE	10-15	
30,000	NORESTE	10-20	

ÁREA DEL VOLCÁN GALERAS

Cielo de parcialmente nublado a nublado con probables lluvias moderadas hacia la tarde y noche.

INGEOMINAS lo reporta en **NIVEL AMARILLO (III): CAMBIOS EN EL COMPORTAMIENTO DE LA ACTIVIDAD VOLCANICA**. 1.55 -77.37

ELEVACIÓN (pies)	DIRECCIÓN	VELOCIDAD	
		NUDOS	KPH
10,000	SURESTE	5	
18,000	NORESTE	10-15	
24,000	NORESTE	20	
30,000	NORESTE	20-25	

TEMPERATURAS MÁXIMAS

A continuación se relacionan los municipios donde se presentaron temperaturas iguales o superiores a 35°C:

DEPARTAMENTO	MUNICIPIOS
ANTIOQUIA	Valparaíso (35.4)
HUILA	Algeciras (36.4), Villavieja (25.4) y Baraya (35.0)
NORTE DE SANTANDER	Cúcuta (36.4)
LA GUAJIRA	Uribe (35.2)
TOLIMA	Melgar (35.0)

TEMPERATURAS MÍNIMAS

A continuación se relacionan los municipios donde se presentaron temperaturas iguales o inferiores a 5°C:

DEPARTAMENTO	MUNICIPIOS
BOYACÁ	Duitama (4.8)
CUNDINAMARCA	Tabio (3.8), Madrid (4.2) y Suba (4.8)

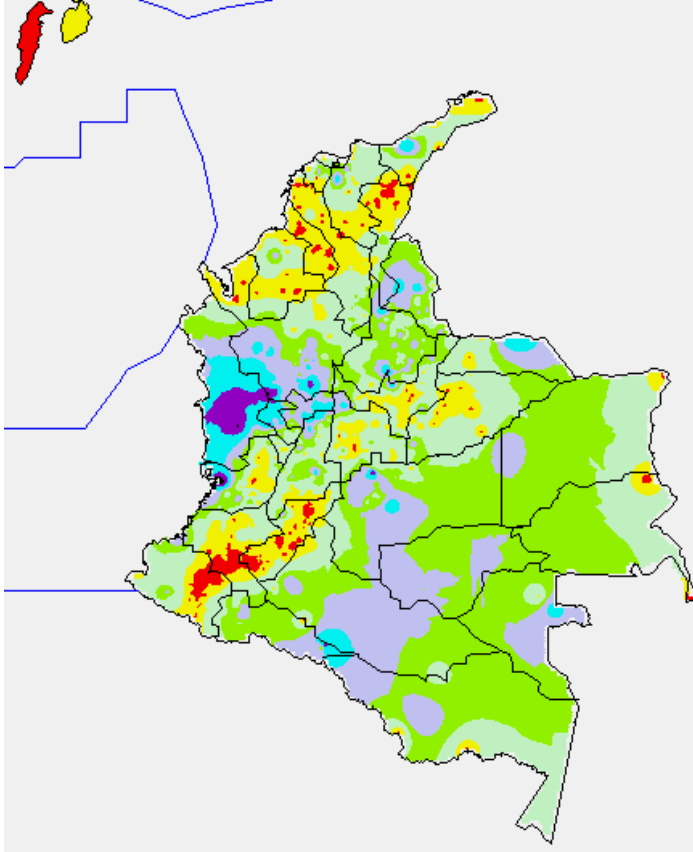
PRECIPITACIONES

A continuación se relacionan los municipios donde en las últimas 24 horas se registraron precipitaciones iguales o superiores a **20 mm**:

DEPARTAMENTO	MUNICIPIOS
ANTIOQUIA	Betania (70.0), Pueblo Rico (68.0), Cocorná (57.0), Jardín (46.8), Giraldo (40.0), Andes (36.4), Jericó (36.0), Frontino (30.0), Alejandría (29.2), Urrao (24.0), Carmen de Viboral (24.0), La Unión (24.0), San Roque (22.0) y Gómez Plata (21.0).
ARAUCA	Arauca (40.7)
CALDAS	Manzanares (43.3), Riosucio (35.0), Palestina (25.9) y Victoria (28.6).
CESAR	San Alberto (23.7)
CHOCO	Condoto (72.0), Quibdó (44.7), Medio San Juan (44.0) e Istmina (40.0).
CUNDINAMARCA	Yacopí (30.0) y Puerto Salgar (28.0)
MAGDALENA	Pivijay (31.0) y Zona Bananera (20.0)
META	Acacias (67.0), Puerto Lleras (34.0), Guamal (23.0), Villahermosa (22.7), y San Luis de Cubarral (22.0).
NORTE DE SANTANDER	Sardinata (34.5), Ábrego (29.4) y La Playa (29.2)
PUTUMAYO	Puerto Leguizamó (47.1)
RISARALDA	Pereira (49.3) y Pueblo Rico (32.0)
SANTANDER	Guadalupe (58.0), Chimá (40.0), San Rafael (35.0), Gámbita (33.7) y Bucaramanga (22.3).
TOLIMA	San Sebastián de Mariquita (52.0), Libano (23.0) e Ibagué (20.1).
VAALLE DEL CAUCA	Buenaventura (73.0) y Cali (32.0)
VAUPÉS	Mitú (23.0)

MAPA DE PRECIPITACIÓN DIARIA

Desde las 7:00 a.m. del miércoles 17 de agosto hasta las 7:00 a.m. del jueves 18 de agosto de 2011



0.0 mm	0.1 a 1.0 mm	1.1 a 5.0 mm	5.1 a 10.0 mm
10.1 a 20.0 mm	20.1 a 40.0 mm	40.1 a 60.0 mm	> de 60.1 mm

PRONÓSTICO METEOROLÓGICO

REGIÓN	MUNICIPIOS
SABANA DE BOGOTÁ	Se espera cielo parcialmente cubierto con predominio de tiempo seco e intervalos de sol, en la tarde se prevé algunas lluvias ligeras especialmente al norte y oriente de la sabana. Se prevé una temperatura máxima de 19°C. Mañana: en la mañana cielo parcialmente nublado en gran parte de la sabana en la tarde se prevé aumento de la nubosidad con algunas precipitaciones ligeras sobre el nororiente de la sabana.
ANDINA	En la mañana, cielo parcialmente nublado con precipitaciones entre ligeras a moderadas sobre sectores de Antioquia y Santander, Iloiznas en el eje cafetero y zona montañosa de Huila y Cauca. En la tarde y noche se espera incremento de la nubosidad con precipitaciones entre ligeras a moderadas principalmente en Antioquia, Santander, Eje Cafetero, Boyacá; algunas más intensas sobre Valle y Cauca, Iloiznas en Cundinamarca y Nariño. Mañana: cielo parcialmente nublado en gran parte de la región durante la mañana y hacia horas de la tarde incrementándose la nubosidad con precipitaciones entre ligeras y moderadas sobre Santanderes, Antioquia, Eje Cafetero y Boyacá y ligeras sobre Cundinamarca, algunos sectores del Tolima, Huila, Valle y Cauca.
CARIBE	En horas de la mañana se prevén algunas lluvias entre ligeras y moderadas al sur de Magdalena, sectores de Sucre y en las inmediaciones de la Sierra Nevada de Santa Marta. En horas de la tarde incremento de la nubosidad y lluvias entre ligeras a moderadas sobre gran parte de la región, las más intensas se presentarían sobre Sur de Bolívar, sectores de Sucre, Córdoba y Cesar. Mañana: en la mañana se prevé cielo mayormente nublado con lluvias, principalmente en Córdoba, Sucre, Bolívar, algunos sectores del centro del litoral y estribaciones de la Sierra Nevada de Santa Marta. En horas de la tarde y noche se espera incremento de la nubosidad y las lluvias.
ARCHIPIÉLAGO DE SAN ANDRÉS, PROVIDENCIA Y SANTA CATALINA	Se prevé cielo parcialmente nublado con lluvias entre ligeras y moderadas en horas de la tarde y tendiendo a fortalecer hacia horas de la noche. Mañana: cielo parcialmente nublado con lluvias moderadas especialmente en horas de la mañana y tendiendo a disminuir hacia horas de la tarde.
MAR CARIBE	Cielo parcialmente nublado con precipitaciones de variada intensidad al suroccidente del área marítima y frente a las zonas costeras del centro y sur del litoral, en la tarde y noche tendiendo a disminuir. Mañana: condiciones nubosas durante el día y precipitaciones de variada intensidad concentradas especialmente al norte del área y en la mañana cerca a las costas de La Guajira y Magdalena.
PACIFICA	En la mañana cielo parcialmente nublado con algunas lluvias ligeras en Valle y Chocó. En la tarde y noche incremento de la nubosidad con precipitaciones entre ligeras a moderadas a lo largo de la región, las más intensas en el litoral del Valle y Cauca. Mañana: lluvias de ligeras a moderadas a lo largo del litoral, se espera la actividad mayor sobre el departamento de Chocó.
INSULAR PACÍFICO	Se prevé cielo entre parcial a mayormente nublado con lluvias entre ligeras a moderadas las más intensas sobre la Isla Gorgona en horas de la mañana y noche. Mañana: se espera cielo parcialmente nublado con lluvias sobre Gorgona en horas de la madrugada y la noche.
OCEANO PACÍFICO	Se prevé cielo entre parcial a mayormente nublado con lluvias entre ligeras a moderadas especialmente en horas de la mañana y en la noche se esperan las más fuertes sobre el centro cerca a las costas. Mañana: se espera lluvias especialmente en el norte, centro y occidente de la zona marítima especialmente en la mañana y en la noche incrementándose con algunas lluvias sobre el sur del área, cerca al litoral.
ORINOQUIA	En la mañana cielo parcialmente nublado e intervalos soleados, posibilidad de lluvias ligeras y/o lloviznas en el oriente de Meta, sectores de Casanare, Arauca y nororiente de Vichada. En horas de la tarde y noche se presentarán lluvias entre ligeras a moderadas hacia el oriente de Vichada y piedemonte llanero, algunas lloviznas en Casanare y Arauca. Mañana: precipitaciones de variada intensidad las más fuertes se pueden presentar sobre Piedemonte Llanero y Casanare.

REGIÓN	MUNICIPIOS
AMAZONIA	En la mañana se esperan algunas lluvias entre ligeras a moderadas en Vaupés, sectores de Amazonas y oriente de Guainía, en la tarde y noche se esperan algunas lluvias ligeras en Caquetá, Putumayo y Piedemonte Amazónico. Mañana: se esperan algunas precipitaciones ligeras en el Piedemonte Amazónico y sectores de Caquetá, Guainía y Guaviare.

ALERTAS VIGENTES

Para mayor información sobre el pronóstico del estado del tiempo, Informes Técnicos Diarios y Comunicados Especiales, e informes de otras áreas temáticas, tales como Hidrología, Deslizamientos de tierra e Incendios forestales, se sugiere consultar los vínculos que se encuentran en la página principal del instituto www.ideam.gov.co

REGIÓN CARIBE

ALERTA ROJA: NIVELES ALTOS EN LA CUENCA MEDIA Y BAJA DEL RÍO SAN JORGE

Aunque los niveles del río San Jorge y los de su principal afluente el río San Pedro han disminuido, se mantiene ésta alerta debido a que los registros indican que oscilan en el rango de altos, los cuales se incrementarán en el transcurso del día, como resultado de las lluvias registradas en sus cuencas alta y media. Por ésta situación, se previene a pobladores de sectores bajos, especialmente en el sector Montelibano-La Apartada-Buenavista (departamento de Córdoba).

ALERTA NARANJA: PROBABILIDAD DE OCURRENCIA DE INCENDIOS

Amenaza alta de ocurrencia de incendios de la cobertura vegetal en zonas de bosques, cultivos y pastos, localizados en los siguientes municipios y sectores aledaños:

DEPARTAMENTO	MUNICIPIOS
LA GUAJIRA	Uribia

ALERTA AMARILLA: CRECIENTES SÚBITAS EN RÍOS QUE DESEMBOLCAN EN EL GOLFO DE URABÁ

Como resultado de las lluvias registradas en las cuencas alta y media, se han presentado incrementos moderados de los niveles de varias corrientes; aunque no han causado afectación se previene a pobladores de zonas ribereñas bajas, en especial para los siguientes puntos: zonas bajas de los municipios de Medio Atrato (Beté), Bojayá, Vigía del Fuerte, Murindó, Carmen de Atrato (Curbaradó) y Riosucio, todos en el departamento del Chocó, y se prevé que ésta situación se mantenga durante las próximas horas. El nivel de alarma también se extiende para varias corrientes de la vertiente del río Atrato (cuenca alta) formada por la cuenca de los ríos Murindó, Jadedá, Chajeradó, Murri y Riosucio, entre otros.

ALERTA AMARILLA: NIVELES ALTOS DEL RÍO SINÚ

Debido al incremento de las lluvias registradas en la cuenca media del río Sinú, se presenta desde la madrugada de hoy un incremento de los niveles del río Sinú, especialmente aguas arriba de Montería. Aunque los registros obtenidos no superan las cotas críticas ni de afectación, se previene a la población residente en inmediaciones de zonas bajas (especialmente en el sector Tierralta - Montería, en el departamento de Córdoba), ante la eventual ocurrencia de crecidas súbitas.

REGIÓN ANDINA

ALERTA NARANJA PROBABILIDAD DE OCURRENCIA DE INCENDIOS

Amenaza alta de ocurrencia de incendios de la cobertura vegetal en zonas de bosques, cultivos, sabanas y pastos, localizados en los siguientes municipios y sectores aledaños:

DEPARTAMENTO	MUNICIPIOS
BOYACÁ	Ráquira, Susacón, Tinjacá y Villa de Leiva
CAUCA	Bolívar, Mercaderes y Páez
CUNDINAMARCA	
HUILA	Aipe, Algeciras, Baraya, Campoalegre, Colombia, Garzón, Gigante, Guadalupe, Hobo, Iquíra, Nátaga, Neiva, Paicol, Palermo, Rivera, San Agustín, Santa María, Suaza, Tello, Teruel, Tesalia, Villavieja y Yaguará.
NARIÑO	Albán, Arboleda, Belén, Buesaco, Chachagüí, Colón, Consacá, El Tablón, La Cruz, La Unión, San Bernardo, San Lorenzo, San Pedro De Cartago, Taminango y Yacuanquer.

DEPARTAMENTO	MUNICIPIOS
NORTE DE SANTANDER	Cúcuta y Salazar
QUINDÍO	Salento
SANTANDER	Albania
TOLIMA	Alpujarra, Ataco, Chaparral, Cunday, Dolores, Guamo, Ibagué, Natagaima, Purificación y Rioblanco.
VALLE DEL CAUCA	Buga, Bugalagrande, Calima, El Cerrito, Ginebra, Guacarí, Palmira, Riofrío, Sevilla, Trujillo, Tuluá y Zarzal.

Especial atención ameritan Parque Nacional Natural Puracé, Parque Nacional Natural Farallones de Cali, Parque Nacional Nevado del Huila, Parque Nacional Natural Las Hermosas y Santuario de Fauna y Flora Galeras.

ALERTA NARANJA: PROBABILIDAD MODERADA A ALTA DE DESLIZAMIENTOS

- **Antioquia:** Valdivia, Taraza, Briceño e Ituango

ALERTA AMARILLA: PROBABILIDAD DE OCURRENCIA DE INCENDIOS

Amenaza moderada de ocurrencia de incendios de la cobertura vegetal en zonas de bosques, cultivos, sabanas y pastos, localizados en los siguientes municipios y sectores aledaños:

DEPARTAMENTO	MUNICIPIOS
BOYACÁ	Firavitoba
CAUCA	Argelia, Cajibío, Santa Rosa y Patía
HUILA	Agrado, Altamira, Guadalupe, La Argentina, La Plata y Saladoblanco.
NORTE DE SANTANDER	Los Patios y San Cayetano
TOLIMA	Carmen de Apicalá, Coyaima, Icononzo, Melgar, Natagaima, Planadas, Prado, Rovira, San Luis, Valle de San Juan y Villarrica.
VALLE DEL CAUCA	Caicedonia, Florida, Pradera y Vijes

Especial atención ameritan Parque Nacional Natural Nevado del Huila, Parque Nacional Natural Las Hermosas.

ALERTA AMARILLA: DELIZAMIENTOS DE TIERRA

Amenaza de deslizamientos moderada:

- **Santander:** Chimá, Guadalupe, Guacamayo, Contratación, Santa Helena del Opón y Suaita

REGION ORINOQUIA

ALERTA ROJA: RIO INIRIDA CON NIVELES MUY ALTOS

Aunque es condición normal mantener niveles altos para esta época del año, los niveles del río Inirida en la ciudad de Puerto Inirida superan cotas de desbordamiento, y se recomienda a pobladores ribereños estar atentos y desde ya tomar las medidas preventivas. La mayoría de sus afluentes presentan niveles muy altos, donde se destacan: Caño Macú, Caño Tigre, Caño Rico, Caño Mosco, Caño Grande. Río Papunaua, los cuales están causando anegamientos en amplios sectores del PNN Nukak.

ALERTA NARANJA: RIO ORINOCO Y VARIOS DE SUS AFLUENTES CON NIVELES MUY ALTOS

Aunque normales para la época, el río Orinoco mantiene niveles altos los cuales se encuentran muy próximos de las cotas de desbordamiento. En los últimos días el nivel ha disminuido, sin embargo se sugiere mantener este nivel dado que los valores aún son muy altos, siendo necesario que pobladores y autoridades locales se mantengan atentos al comportamiento del nivel, especialmente en los sectores bajos y de sabanas entre Puerto Carreño (Vichada) y Puerto Nariño (Vichada).

ALERTA NARANJA DELIZAMIENTOS DE TIERRA:

Amenaza moderada a alta en los siguientes municipios:

- **Boyacá:** San Luis de Gaceno y Santa María
- **Cundinamarca:** Guayabetal y Quetame
- **Meta:** Villavicencio, Acacia y El Calvario

ALERTA AMARILLA: DESLIZAMIENTOS DE TIERRA

Amenaza baja por deslizamientos en los siguientes municipios:

- **Boyacá:** Aquitania, Cubará, Páez, Campohermoso, Berbeo, Chinavita, Chivor, Garagoa, Jenesano, Labranzagrande, Macanal, Somondoco, Miraflores, Nuevo Colón, Pachavita, Pajarito, Ramiriquí, Rondón, Tibaná, Úmbita y Zetaquirá.
- **Cundinamarca:** Junín, Medina, Paratebueno, Gachalá y Ubalá

ALERTA AMARILLA: INCREMENTO DE NIVELES DEL RÍO ARAUCA

Se mantienen altos los niveles, especialmente en la parte alta y media de la cuenca del río Arauca; se recomienda especial atención a los puntos más bajos de las riberas del río Arauca, especialmente en los sectores Arauquita-Carretero, Santacruz-Bocas de Las Gaviotas y Los Mangos-Arauca. Se prevé que para el día de hoy se presente un descenso lento en los niveles.

ALERTA NARANJA PROBABILIDAD DE OCURRENCIA DE INCENDIOS

Amenaza alta de ocurrencia de incendios de la cobertura vegetal en zonas de bosques, cultivos y pastos, localizados en los siguientes municipios y sectores aledaños:

DEPARTAMENTO	MUNICIPIOS
META	La Macarena y La Uribe

ALERTA AMARILLA: RÍO META Y VARIOS DE SUS AFLUENTES

Continúan los ascensos de los niveles del río Meta y de varios de sus afluentes, especialmente en la parte alta (estribaciones del piedemonte llanero). Por lo anterior se sugiere a los pobladores de Puerto López permanecer atentos ante la eventualidad de crecidas lentas, debido a que se pronostica la reactivación de las lluvias en el sector. Igualmente es importante que los pobladores de zonas ribereñas bajas del río Ariari y en la cuenca alta del río Aguasclaras (afluente del río Ariari, aguas arriba de Cubarral) hasta las zonas bajas de las riberas de los ríos Guejar, Guape y Grande, estar pendientes, debido que la tendencia es de incremento en sus niveles. Similar precaución es para sectores bajos del río Guatiquía (especial atención para sectores urbanos de Villavicencio). También se presentaron incrementos importantes de los niveles del río Humea, y por crecidas del río Upiá (entre Barranco de Upiá y Villanueva, zona agrícola conocida como Guayabetal, y hasta la desembocadura en el río Meta, también se presentan inundaciones, las cuales se extienden hasta Cabuyaro (aguas abajo por el río Meta).

REGIÓN AMAZONICA**ALERTA NARANJA PROBABILIDAD DE OCURRENCIA DE INCENDIOS**

Amenaza alta de ocurrencia de incendios de la cobertura vegetal en zonas de bosques, cultivos, sabanas y pastos, localizados en los siguientes municipios y sectores aledaños:

DEPARTAMENTO	MUNICIPIOS
CAQUETÁ	Florencia, El Doncello, El Paujil, Montañita, Puerto Rico, San Vicente del Caguán.

Especial atención amerita Parque Nacional Natural Cordillera de los Picachos

ALERTA AMARILLA: PROBABILIDAD DE OCURRENCIA DE INCENDIOS

Amenaza moderada de ocurrencia de incendios de la cobertura vegetal en zonas de bosques, cultivos, sabanas y pastos, localizados en los siguientes municipios y sectores aledaños:

DEPARTAMENTO	MUNICIPIOS
CAQUETÁ	Belén de los Andaquíes

Especial atención amerita Parque Nacional Natural Cordillera de los Picachos

REGIÓN PACÍFICA**ALERTA NARANJA: DELIZAMIENTOS DE TIERRA**

Amenaza moderada a alta por deslizamientos en los siguientes municipios:

- Chocó: El Carmen, Atrato y Quibdó

ALERTA AMARILLA: DELIZAMIENTOS DE TIERRA

Amenaza baja a moderada por deslizamientos en los siguientes municipios:

- Chocó: Istmina

MAR CARIBE**ALERTA AMARILLA: TIEMPO LLUVIOSO**

En el Occidente y centro del Caribe colombiano y cerca de las costas de los departamentos de Sucre, Córdoba y frente al Urabá se prevén lluvias moderadas con posibilidad de tormentas eléctricas y rachas de viento. Se recomienda a usuarios de embarcaciones menores consultar con las Capitanías de puerto en zonas de inminente tempestad.

OCÉANO PACÍFICO**ALERTA AMARILLA: TIEMPO LLUVIOSO**

En gran parte del Océano Pacífico colombiano, se esperan lluvias moderadas a fuertes a diferentes horas con posibilidad de actividad eléctrica y rachas de viento. Se recomienda a usuarios de embarcaciones menores consultar con las Capitanías de puerto en zonas de tempestad.

ALERTA AMARILLA: PLEAMAR

Hasta el día 19 del mes de agosto, se espera se presente pleamar, por lo cual se recomienda a usuarios de embarcaciones menores consultar con las capitanías de puerto y a los habitantes en zonas costeras estar atentos a la evolución de este fenómeno.

Ricardo LOZANO PICÓN, Director General
 María Teresa MARTÍNEZ GÓMEZ, Jefe Oficina de Pronósticos y Alertas
 Fidel Alberto PARDO OJEDA, Coordinador de Alertas Ambientales

Profesionales en turno:
 Óscar MARTÍNEZ, Mario MORENO, Eliana RINCÓN, Nicolás CUADROS, Édgar GUTIÉRREZ, Mery FERNÁNDEZ, Alejandro URIBE, Ruth LÓPEZ y Juan ALAMEDA.
 Internet: <http://www.ideam.gov.co>
 Correo electrónico servicio@ideam.gov.co * alertasideam@ideam.gov.co
 Carrera 10 N° 20 - 30 ** Piso 9, Bogotá, D.C.
 Teléfono: 3421586

ALERTA ROJA PARA TOMAR ACCIÓN Advierte a los sistemas de prevención y atención de desastres sobre la amenaza que puede ocasionar un fenómeno con efectos adversos sobre la población, el cual requiere la atención inmediata por parte de la población y de los cuerpos de atención y socorro. Se emite una alerta sólo cuando la identificación de un evento extraordinario indique la probabilidad de amenaza inminente y cuando la gravedad del fenómeno implique la movilización de personas y equipos, interrumpiendo el normal desarrollo de sus actividades cotidianas.

ALERTA NARANJA PARA PREPARARSE Indica la presencia de un fenómeno. No implica amenaza inmediata y como tanto es catalogado como un mensaje para informarse y prepararse. El aviso implica vigilancia continua ya que las condiciones son propicias para el desarrollo de un fenómeno, sin que se requiera permanecer alerta.

ALERTA AMARILLA PARA INFORMARSE Es un mensaje oficial por el cual se difunde información. Por lo regular se refiere a eventos observados, reportados o registrados y puede contener algunos elementos de pronóstico a manera de orientación. Por sus características pretéritas y futuras difiere del aviso y de la alerta, y por lo general no está encaminado a alertar sino a informar.

CONDICIONES NORMALES La información que se suministra se encuentra dentro de los rangos normales.

°C: grados Celsius

m: metros

mm: milímetros

KPH: kilómetros por hora

GOES: Geostationary Operational Environmental Satellites (Satélite Geoestacionario Operacional Ambiental).

GOES-13 es el designado GOES-Este, localizado en 75° W sobre el ecuador geográfico.

PNN: Parque Nacional Natural