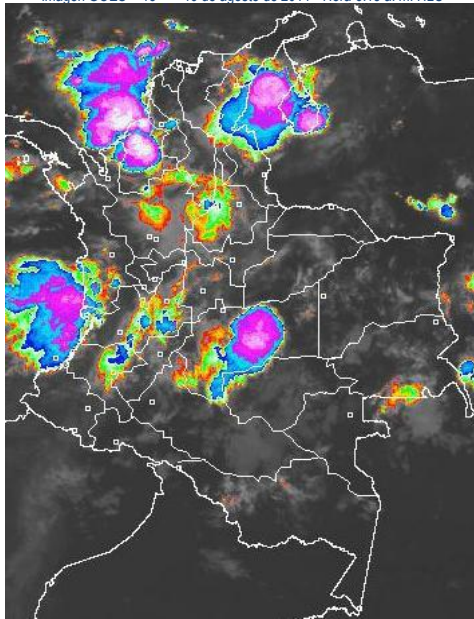


### CONDICIONES HIDROMETEOROLÓGICAS ACTUALES

Las regiones Caribe, Andina y Pacífica registran la nubosidad más fuerte. **ALERTA ROJA** para el río Inirida cuyos niveles son muy altos superando la cota crítica de inundación, aunque su comportamiento actual es de descenso muy lento. **ALERTA AMARILLA** para los ríos Meta, Atrato y San Jorge, debido a incrementos moderados de sus niveles. Persiste el incremento de las temperaturas, lo cual incide con la probabilidad de ocurrencia de incendios forestales y también en zonas de cultivos y pastos.

### IMAGEN SATELITAL

Imagen GOES - 13 \* 19 de agosto de 2011 \* Hora 6:15 a. m. HLC



### PRONÓSTICO CONDICIONES METEOROLÓGICAS ESPECIALES

#### ÁREA DEL VOLCÁN CERRO MACHÍN

Cielo parcialmente cubierto y precipitaciones moderadas principalmente [en horas de mañana y la noche.

INGEOMINAS lo reporta en **NIVEL AMARILLO (III): CAMBIOS EN EL COMPORTAMIENTO DE LA ACTIVIDAD VOLCANICA.**

ELEVACIÓN (pies)	DIRECCIÓN	VELOCIDAD	
		NUDOS	KPH
10,000	NORESTE	5	9
18,000	ESTE	10	18
24,000	NORESTE	10	18
30,000	NORESTE	15	28

#### ÁREA DEL VOLCÁN NEVADO DEL HUILA

Cielo parcialmente nublado con probables lloviznas en la noche y lluvias entre ligeras y moderadas en horas de la tarde y la noche.

INGEOMINAS lo reporta en **NIVEL AMARILLO (III): CAMBIOS EN EL COMPORTAMIENTO DE LA ACTIVIDAD VOLCANICA.**

ELEVACIÓN (pies)	DIRECCIÓN	VELOCIDAD	
		NUDOS	KPH
10,000	SURESTE	5	9
18,000	ESTE	10	18
24,000	ESTE	15	28
30,000	NORESTE	20	37

#### ÁREA DEL VOLCÁN GALERAS

Cielo parcialmente nublado probables lluvias ligeras hacia la tarde y la noche.

INGEOMINAS lo reporta en **NIVEL AMARILLO (III): CAMBIOS EN EL COMPORTAMIENTO DE LA ACTIVIDAD VOLCANICA.**

ELEVACIÓN (pies)	DIRECCIÓN	VELOCIDAD	
		NUDOS	KPH
10,000	NORESTE	5	9
18,000	ESTE	10	18
24,000	ESTE	15	28
30,000	NORESTE	20	37

### LO MÁS DESTACADO

- Incremento importante de las lluvias en amplios sectores del país. Prevalcen las condiciones lluviosas, especialmente al norte de la región Andina, valle interandino del río Magdalena, y sectores aislados de las regiones Orinoquía y Caribe. El mayor registro se presentó en el municipio de **San Vicente de Chucurí (Santander)**, con 90.4 mm.
- Una onda tropical continúa transitando por el noroccidente del mar Caribe y presenta alta probabilidad (80%) de que se convierta en un ciclón tropical. Por ahora no representa riesgo para el territorio nacional. sin embargo, se prevén lluvias en el occidente del mar Caribe colombiano incluido el Archipiélago de San Andrés y Providencia. Por lo anterior el IDEAM emite el **Comunicado Especial N° 043**.
- **ALERTA ROJA** para el río Inirida por conservar niveles altos y superando las cotas críticas de afectación en algunos sectores bajos. Se mantiene ésta alerta debido a que los niveles son muy altos, a pesar de que su comportamiento actual de descenso muy lento.
- **ALERTA NARANJA** por amenaza alta de deslizamientos de tierra para las zonas del piedemonte Llanero, especialmente en los departamentos de Cesar, Meta, Boyacá, Chocó y Cundinamarca.
- **ALERTA NARANJA** debido a que continúan las altas temperaturas que se vienen registrando en los últimos días, especialmente en el centro y norte de la región Caribe, así como en los valles de los ríos Magdalena y Cauca. Se mantiene la amenaza de ocurrencia de incendios de la cobertura vegetal en zonas de bosques, cultivos y pastos en otras regiones, por lo cual se previene a la población para que estén atentos ante la eventualidad de ésta situación.
- **ALERTA AMARILLA** para los ríos que desembocan en el Golfo de Urabá, lo mismo que para los ríos San Jorge y Meta, debido al incremento moderado de los niveles, los cuales se vienen registrando desde la madrugada de hoy.

### TEMPERATURAS MÁXIMAS

A continuación se relacionan los municipios donde se presentaron temperaturas iguales o superiores a 35°C:

DEPARTAMENTO	MUNICIPIOS
GUAINÍA	Puerto Inirida (35.2)
HUILA	Villavieja (38.0), Neiva (37.1), Baraya (37.2), Campoalegre (36.8) y Palermo (35.3)
LA GUAJIRA	Uribe (39.4)
MAGDALENA	Aracataca (35.2)
NORTE DE SANTANDER	Cúcuta (35.2)
TOLIMA	Natagaima (39.8), Armero (37.2), Ambalema (36.8), Melgar (36.0), Prado (35.6) y Ataco (35.2).
VICHADA	Puerto Carreño (35.0)

### TEMPERATURAS MÍNIMAS

A continuación se relacionan los municipios donde se presentaron temperaturas iguales o inferiores a 5°C:

DEPARTAMENTO	MUNICIPIOS
BOYACÁ	Chita (4.8)
CAUCA	San Sebastián (1.6)
CUNDINAMARCA	Suba (3.2), Tabío (4.2) y Choachí (4.4)
NARIÑO	Túquerres (4.6)

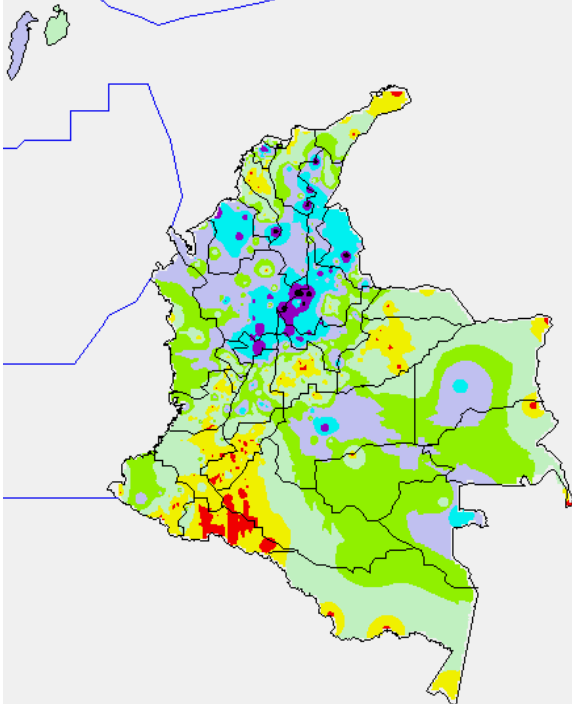
## PRECIPITACIONES

A continuación se relacionan los municipios donde en las últimas 24 horas se registraron precipitaciones iguales o superiores a **20 mm**:

DEPARTAMENTO	MUNICIPIOS
ANTIOQUIA	Cocorná (60.0), El Peñol (57.3), Gómez Plata (54.0), Vegachí (53.0), Giraldo (50.0), Sonsón (44.0), Yondó (40.7), Alejandría (39.6), San Roque (39.0), Abejorral (38.0), La Unión (35.1), Támesis (34.5), Bello (25.0), Jardín (25.0), Santo Domingo (25.0), Amalfi (24.0), Valparaiso (23.0), Angostura (23.0), Apartadó (22.0), Concepción (20.0), Jericó (20.0) y Barbosa (20.0).
ATLÁNTICO	Usiacurí (78.0), Baranoa (75.0) y Sabanalarga (37.0)
BOLÍVAR	Cartagena (24.2)
BOYACÁ	Santa Sofía (63.5), Pauna (59.0), San Pablo de Borbur (46.2), Campohermoso (39.8), Arcabuco (35.5), Saboyá (30.2), Puerto Boyacá (30.0), Santa Rosa (29.0), y Muzo (27.9).
CALDAS	Samaná (64.0), Pensilvania (49.0), Manzanares (46.4), Marquetalia (44.0), Pácora (35.0), Victoria (29.7) y Salamina (29.0), Riosucio (28.0) y Manizales (26.5).
CESAR	Chimichagua (70.3), Pueblo Bello (75.0), El Paso (60.0), Bosconia (40.0) y La Gloria (35.3).
CHOCO	Condoto (20.0)
CÓRDOBA	Puerto Boyacá (67.0), Sahagún (53.9), Planeta Rica (52.0), Montería (36.4) y Montelíbano (30.0).
CUNDINAMARCA	Montería (39.4)
META	Puerto Lleras (57.0), Fuente de Oro (30.0), San Martín (35.0), Puerto López (20.0), Cabuyaro (20.0)
NORTE DE SANTANDER	Zulia (34.6) y Tibú (28.0)
QUINDÍO	Salento (35.0)
SANTANDER	<b>San Vicente de Chucurí (90.4)</b> , Puerto Parra (70.0), Suaita (52.3), Barrancabermeja (45.6), Bucaramanga (44.2), Girón (36.0), Guavatá (35.5), Gámbita (35.4), Albania (22.2) y Guaca (20.6).
SUCRE	Majagual (70.0)
TOLIMA	Chaparral (37.5), Saldaña (30.0), Mariquita (29.0), Ibagué (27.0), Armero (25.0), Prado (23.0) y Purificación (23.0).
VAUPÉS	Mitú (28.0)
VICHADA	Cumaribo (22.0)

## MAPA DE PRECIPITACIÓN DIARIA

Desde las 7:00 a.m. del jueves 18 de agosto hasta las 7:00 a.m. del viernes 19 de agosto de 2011



0.0 mm	0.1 a 1.0 mm	1.1 a 5.0 mm	5.1 a 10.0 mm
10.1 a 20.0 mm	20.1 a 40.0 mm	40.1 a 60.0 mm	> de 60.1 mm

## PRONÓSTICO METEOROLÓGICO

REGIÓN	MUNICIPIOS
SABANA DE BOGOTÁ	En la mañana, se espera cielo parcialmente cubierto y predominio de tiempo seco e intervalos de sol. En la tarde, se prevé lluvias ligeras e lloviznas. Mañana: cielo parcialmente nublado y lloviznas intermitentes en horas de la tarde, las cuales disminuirán en horas de la noche.
ANDINA	Cielo parcialmente cubierto y lluvias entre moderadas y fuertes en Antioquia, los Santanderes, Cauca, Valle y Eje Cafetero. Lluvias ligeras e lloviznas en Boyacá, Cundinamarca, Huila y Nariño. Probabilidad de tormentas eléctricas en Antioquia, Santander y Tolima. Mañana: cielo parcialmente nublado y lluvias en Antioquia, Santanderes, Eje Cafetero, Valle y Nariño. Lloviznas y lluvias ligeras en Boyacá y sectores de Tolima y Cundinamarca.
CARIBE	Cielo semicubierto y lluvias en gran parte de la región, las más intensas y con probabilidad de tormentas eléctricas en Córdoba, Sucre, Bolívar, Cesar y Magdalena. Mañana: en la mañana se prevé cielo seminublado con lluvias principalmente en Bolívar, Cesar, Córdoba, sur de la Guajira y estribaciones de la Sierra Nevada de Santa Marta. En horas de la tarde y noche se espera incremento de la nubosidad y lluvias de variada intensidad en Atlántico, Magdalena, Cesar, sur de La Guajira y Urabá.
ARCHIPIÉLAGO DE SAN ANDRÉS, PROVIDENCIA Y SANTA CATALINA	Cielo parcialmente nublado y lluvias, en horas de la tarde y noche. Mañana: Cielo parcialmente cubierto y predominio de tiempo seco.
MAR CARIBE	Para hoy y mañana se prevé cielo seminublado y lluvias con tormentas eléctricas hacia el suroccidente y occidente del área.
PACIFICA	En la mañana, cielo parcialmente nublado y lluvias en Chocó y litoral del Valle. En la tarde y la noche, incremento de la nubosidad y precipitaciones entre moderadas y fuertes a lo largo de la región. Mañana: cielo parcialmente cubierto y lluvias en Chocó y litoral de Cauca y Valle.
INSULAR PACÍFICO	Se espera cielo parcialmente nublado y lluvias en la Isla Gorgona. Mañana: Cielo parcialmente cubierto y lluvias en la Isla Malpelo.
OCEANO PACÍFICO	Para hoy y mañana cielo seminublado y lluvia en el centro y sur del área.
ORINOQUIA	En la mañana, cielo seminublado y lluvias con probabilidad de tormentas eléctricas en Meta. En la tarde, lluvias entre ligeras y moderadas en Arauca, Casanare y Meta. Mañana: cielo parcialmente cubierto y lluvias en Arauca, Casanare y Meta.
AMAZONIA	Cielo seminublado y lluvias en Putumayo, Caquetá y Guainía, en horas de la tarde principalmente. Mañana: se esperan algunas precipitaciones ligeras en el Piedemonte Amazónico y sectores de Caquetá, Guainía y Guaviare.

## ALERTAS VIGENTES

Para mayor información sobre el pronóstico del estado del tiempo, Informes Técnicos Diarios y Comunicados Especiales, e informes de otras áreas temáticas, tales como Hidrología, Deslizamientos de tierra e Incendios forestales, se sugiere consultar los vínculos que se encuentran en la página principal del instituto [www.ideam.gov.co](http://www.ideam.gov.co)

### REGIÓN CARIBE

#### ALERTA NARANJA: PROBABILIDAD DE OCURRENCIA DE INCENDIOS

Amenaza alta de ocurrencia de incendios de la cobertura vegetal en zonas de bosques, cultivos y pastos, localizados en los siguientes municipios y sectores aledaños:

DEPARTAMENTO	MUNICIPIOS
LA GUAJIRA	Uribia

#### ALERTA AMARILLA: POSIBILIDAD DE CRECIENTES SÚBITAS EN RIOS SAN JORGE Y SAN PEDRO

Debido al descenso importante de los niveles de los ríos San Jorge y San Pedro, por lo cual se cambia de **ALERTA ROJA** a **ALERTA AMARILLA**; sin embargo, debido al pronóstico de lluvias, se prevén incrementos durante el fin de semana, por lo cual se previene a pobladores de sectores bajos, especialmente en el sector Montelíbano-La Apartada-Buenavista (departamento de Córdoba).

**ALERTA AMARILLA: CRECIENTES SÚBITAS EN RÍOS QUE DESEMBOCAN EN EL GOLFO DE URABÁ**

Como resultado de las lluvias registradas en las cuencas alta y media, se han presentado incrementos moderados de los niveles de varias corrientes; aunque no han causado afectación se previene a pobladores de zonas ribereñas bajas, en especial para los siguientes puntos: zonas bajas de los municipios de Medio Atrato (Beté), Bojayá, Vigía del Fuerte, Murindó, Carmen de Atrato (Curbaradó) y Riosucio, todos en el departamento del Chocó, y se prevé que ésta situación se mantenga durante las próximas horas. El nivel de alarma también se extiende para varias corrientes de la vertiente del río Atrato (cuenca alta) formada por la cuenca de los ríos Murindó, Jadegá, Chajeredó, Murri y Riosucio, entre otros; se prevé que ésta situación continúe en el fin de semana.

**ALERTA AMARILLA: PROBABILIDAD DE OCURRENCIA DE INCENDIOS**

Amenaza alta de ocurrencia de incendios de la cobertura vegetal en zonas de bosques, cultivos y pastos, localizados en los siguientes municipios y sectores aledaños:

DEPARTAMENTO	MUNICIPIOS
LA GUAJIRA	Manaure y Riohacha

**REGIÓN ANDINA****ALERTA NARANJA PROBABILIDAD DE OCURRENCIA DE INCENDIOS**

Amenaza alta de ocurrencia de incendios de la cobertura vegetal en zonas de bosques, cultivos, sabanas y pastos, localizados en los siguientes municipios y sectores aledaños:

DEPARTAMENTO	MUNICIPIOS
BOYACÁ	Ráquira
CAUCA	Bolívar, El Tambo, Mercaderes, Páez, Patía y Santa Rosa
CUNDINAMARCA	
HUILA	Agrado, Aipe, Algeciras, Baraya, Campoalegre, Colombia, Garzón, Gigante, Guadalupe, Hobo, Íquira, La Argentina, La Plata, Nátaga, Neiva, Paicol, Palermo, Rivera, Saladoblanco, San Agustín, Santa María, Suaza, Tello, Teruel, Tesalia, Villavieja y Yaguará.
NARIÑO	Albán, Arboleda, Belén, Buesaco, Chachaguí, El Tablón, Ipiales, La Cruz, Potosí, San Bernardo, San Pedro de Cartago y Yacuanquer.
NORTE DE SANTANDER	Cúcuta y San Cayetano
TOLIMA	Alpujarra, Ataco, Dolores y Nataqaima
VALLE DEL CAUCA	Bugalagrande, Ginebra, Palmira, Sevilla, Tuluá y Zarzal

Especial atención ameritan Parque Nacional Natural Puracé, Parque Nacional Natural Farallones de Cali, Parque Nacional Nevado del Huila, Parque Nacional Natural Las Hermosas y Santuario de Fauna y Flora Galeras.

**ALERTA NARANJA PROBABILIDAD MODERADA A ALTA DE DESLIZAMIENTOS**

- **Antioquia:** Valdivia, San Francisco, Cocorná, San Luis, Taraza, Briceno e Ituango

**ALERTA AMARILLA: PROBABILIDAD DE OCURRENCIA DE INCENDIOS**

Amenaza moderada de ocurrencia de incendios de la cobertura vegetal en zonas de bosques, cultivos, sabanas y pastos, localizados en los siguientes municipios y sectores aledaños:

DEPARTAMENTO	MUNICIPIOS
BOYACÁ	Susacón, Tinjacá y Villa de Leiva
CAUCA	
CUNDINAMARCA	
HUILA	Acevedo, Altamira y Timaná
NARIÑO	Colón, Consacá, La Unión, Leiva, Pasto, San Lorenzo y Taminango.
NORTE DE SANTANDER	Salazar
QUINDÍO	Salento
SANTANDER	Albania
TOLIMA	Chaparral, Cunday, Ibagué, Purificación y Rioblanco
VALLE DEL CAUCA	Buga, Calima, El Cerrito, Ginebra, Guacarí, Palmira, Riofrío, Sevilla, Trujillo y Tuluá.

Especial atención ameritan Parque Nacional Natural Nevado del Huila, Parque Nacional Natural Las Hermosas.

**ALERTA AMARILLA: DELIZAMIENTOS DE TIERRA**

Amenaza de deslizamientos de baja a moderada:

- **Santander:** Chimá, Guadalupe, Guacamayo, Contratación, Santa Helena del Opón y Suaita

**REGION ORINOQUIA****ALERTA ROJA: RIO INIRIDA CON NIVELES MUY ALTOS**

Aunque es condición normal mantener niveles altos para esta época del año, los niveles del río Inirida en la ciudad de Puerto Inirida superan cotas de desbordamiento, y se recomienda a pobladores ribereños estar atentos y desde ya tomar las medidas preventivas. La mayoría de sus afluentes presentan niveles muy altos, donde se destacan: Caño Macú, Caño Tigre, Caño Rico, Caño Mosco, Caño Grande. Río Papunaua, los cuales están causando anegamientos en amplios sectores del PNN Nukak.

**ALERTA NARANJA: RIO ORINOCO Y VARIOS DE SUS AFLUENTES CON NIVELES MUY ALTOS**

Aunque normales para la época, el río Orinoco mantiene niveles altos los cuales se encuentran muy próximos de las cotas de desbordamiento. En los últimos días el nivel ha disminuido, sin embargo se sugiere mantener este nivel dado que los valores aún son muy altos, siendo necesario que pobladores y autoridades locales se mantengan atentos al comportamiento del nivel, especialmente en los sectores bajos y de sabanas entre Puerto Carreño (Vichada) y Puerto Nariño (Vichada).

**ALERTA NARANJA DELIZAMIENTOS DE TIERRA:**

Amenaza moderada a alta en los siguientes municipios:

- **Boyacá:** Páez, San Luis de Gaceno, Campo Hermoso y Santa María
- **Cundinamarca:** Guayabetal y Quetame
- **Meta:** Villavicencio, Acacias, Restrepo, Cubarral, Guamal, El Castillo, El Calvario, San Juanito y Lejanías.

**ALERTA AMARILLA: DESLIZAMIENTOS DE TIERRA**

Amenaza baja por deslizamientos en los siguientes municipios:

- **Boyacá:** Aquitania, Cubará, Páez, Berbeo, Chinavita, Chivor, Garagoa, Jenesano, Labranzagrande, Macanal, Somondoco, Miraflores, Nuevo Colón, Pachavita, Pajarito, Ramiriquí, Rondón, Tibaná, Úmbita y Zetaquirá.
- **Cundinamarca:** Junín, Medina, Paratebueno, Gachalá y Ubalá

**ALERTA AMARILLA: INCREMENTO DE NIVELES DEL RÍO ARAUCA**

Se mantienen altos los niveles, especialmente en la parte alta y media de la cuenca del río Arauca; se recomienda especial atención a los puntos más bajos de las riberas del río Arauca, especialmente en los sectores Arauquita-Carretero, Santacruz-Bocas de Las Gaviotas y Los Mangos-Arauca. Se prevé que para el día de hoy se presente un descenso lento en los niveles.

**ALERTA NARANJA PROBABILIDAD DE OCURRENCIA DE INCENDIOS**

Amenaza alta de ocurrencia de incendios de la cobertura vegetal en zonas de bosques, cultivos y pastos, localizados en los siguientes municipios y sectores aledaños:

DEPARTAMENTO	MUNICIPIOS
META	La Macarena y La Uribe

**ALERTA AMARILLA: RÍO META Y VARIOS DE SUS AFLUENTES**

Continúan los ascensos de los niveles del río Meta y de varios de sus afluentes, especialmente en la parte alta (estribaciones del piedemonte llanero). Por lo anterior se sugiere a los pobladores de Puerto López permanecer atentos ante la eventualidad de crecidas lentas, debido a que se pronostica la reactivación de las lluvias en el sector. Igualmente es importante que los pobladores de zonas ribereñas bajas del río Ariari y en la cuenca alta del río Aguasclaras (afluente del río Ariari, aguas arriba de Cubarral) hasta las zonas bajas de las riberas de los ríos Guejar, Guape y Grande, estar pendientes, debido que la tendencia es de incremento en sus niveles. Similar precaución es para sectores bajos del río Guatiquía (especial atención para sectores urbanos de Villavicencio). También se presentaron incrementos importantes de los niveles del río Humea, y por crecidas del río Upiá (entre Barranco de Upiá y Villanueva, zona agrícola conocida como Guayabetal, y hasta la desembocadura en el río Meta, también se presentan inundaciones, las cuales se extienden hasta Cabuyaro (aguas abajo por el río Meta).

**REGIÓN AMAZONICA****ALERTA NARANJA PROBABILIDAD DE OCURRENCIA DE INCENDIOS**

Amenaza alta de ocurrencia de incendios de la cobertura vegetal en zonas de bosques, cultivos, sabanas y pastos, localizados en los siguientes municipios y sectores aledaños:

DEPARTAMENTO	MUNICIPIOS
CAQUETÁ	Belén De Los Andaquíes, El Doncello, El Paujil, Florencia, Puerto Rico y San Vicente del Caguán.

## REGIÓN PACÍFICA

### ALERTA NARANJA: DELIZAMIENTOS DE TIERRA

Amenaza moderada a alta por deslizamientos en los siguientes municipios:

- **Chocó:** El Carmen, Atrato y Quibdó

### ALERTA AMARILLA: DELIZAMIENTOS DE TIERRA

Amenaza baja a moderada por deslizamientos en los siguientes municipios:

- **Chocó:** Istmina

## MAR CARIBE

### ALERTA AMARILLA: TIEMPO LLUVIOSO

En el Occidente del Caribe colombiano y cerca de las costas de los departamentos de Bolívar, Sucre, Córdoba y frente al Urabá se prevén lluvias moderadas con posibilidad de tormentas eléctricas y rachas de viento. Se recomienda a usuarios de embarcaciones menores consultar con las Capitanías de puerto en zonas de inminente tempestad.

## OCÉANO PACÍFICO

### ALERTA AMARILLA: TIEMPO LLUVIOSO

En gran parte del Océano Pacífico colombiano, se esperan lluvias de variada intensidad a diferentes horas con posibilidad de actividad eléctrica y rachas de viento. Se recomienda a usuarios de embarcaciones menores consultar con las Capitanías de puerto en zonas de tempestad.

### ALERTA AMARILLA: PLEAMAR

Hasta el día 19 del mes de agosto, se espera se presente pleamar, por lo cual se recomienda a usuarios de embarcaciones menores consultar con las capitanías de puerto y a los habitantes en zonas costeras estar atentos a la evolución de este fenómeno.

Ricardo LOZANO PICÓN, Director General  
María Teresa MARTÍNEZ GÓMEZ, Jefe Oficina de Pronósticos y Alertas  
Fidel Alberto PARDO OJEDA, Coordinador de Alertas Ambientales  
\*\*\*\*\*

Profesionales en turno:

Óscar MARTÍNEZ, Jairo SALAZAR, Eliana RINCÓN, Ruth CORREA, Norbey SÁNCHEZ, Jhon VALENCIA,  
María Inés CUBILLOS, Juan ALAMEDA y Rafael NAVARRETE.

Internet: <http://www.ideam.gov.co>

Correo electrónico servicio@ideam.gov.co \* alertasideam@ideam.gov.co

Carrera 10 N° 20 - 30 \*\* Piso 9, Bogotá, D.C.

Teléfono: 3421586

**ALERTA ROJA. PARA TOMAR ACCIÓN** Advierte a los sistemas de prevención y atención de desastres sobre la amenaza que puede ocasionar un fenómeno con efectos adversos sobre la población, el cual requiere la atención inmediata por parte de la población y de los cuerpos de atención y socorro. Se emite una alerta sólo cuando la identificación de un evento extraordinario indique la probabilidad de amenaza inminente y cuando la gravedad del fenómeno implique la movilización de personas y equipos, interrumpiendo el normal desarrollo de sus actividades cotidianas.

**ALERTA NARANJA. PARA PREPARARSE** Indica la presencia de un fenómeno. No implica amenaza inmediata y como tanto es catalogado como un mensaje para informarse y prepararse. El aviso implica vigilancia continua ya que las condiciones son propicias para el desarrollo de un fenómeno, sin que se requiera permanecer alerta.

**ALERTA AMARILLA. PARA INFORMARSE** Es un mensaje oficial por el cual se difunde información. Por lo regular se refiere a eventos observados, reportados o registrados y puede contener algunos elementos de pronóstico a manera de orientación. Por sus características pretéritas y futuras difiere del aviso y de la alerta, y por lo general no está encaminado a alertar sino a informar.

**CONDICIONES NORMALES** La información que se suministra se encuentra dentro de los rangos normales.

°C: grados Celsius

m: metros

mm: milímetros

KPH: kilómetros por hora

GOES: Geostationary Operational Environmental Satellites (Satélite Geostacionario Operacional Ambiental).

GOES-13 es el designado GOES-Este, localizado en 75° W sobre el ecuador geográfico.

PNN: Parque Nacional Natural