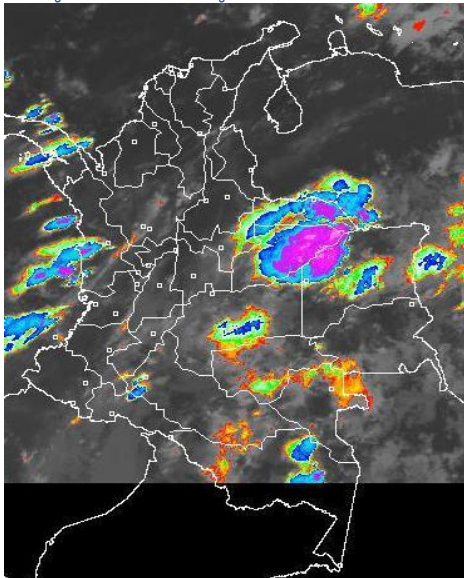


## CONDICIONES HIDROMETEOROLÓGICAS ACTUALES

Amplios sectores del territorio nacional amanecieron con condiciones de cielo parcialmente nublado sobre las regiones Caribe, Pacífica y centro-norte de la Andina donde es probable que en horas de la tarde se presenten lluvias por el ingreso de humedad en la Orinoquia colombiana la cual ha dejado lluvias entre moderadas y fuertes sobre el oriente del Vichada, Arauca y Casanare y es probable que permanezcan sobre la mañana y las primeras horas de la tarde. **ALERTA ROJA** en el río Inirida por conservar niveles muy altos que superan las cotas de afectación en algunos lugares bajos de la cuenca. **ALERTA NARANJA** para el río Arauca debido al incremento de los niveles, especialmente en inmediaciones de Arauca y Saravena. **ALERTA AMARILLA** para varios ríos de la vertiente de la Sierra Nevada de Santa Marta por presentar niveles altos. Incremento importante de las condiciones ecas en amplios sectores del país, situación que genera una alta probabilidad de la ocurrencia de incendios.

## IMAGEN SATELITAL

Imagen GOES - 13 \* 26 de agosto de 2011 \* Hora 6:15 a. m. HLC



## LO MÁS DESTACADO

- Descenso importante de las lluvias en el territorio nacional. Las de mayor intensidad se presentaron en las regiones Andina y sectores aislados de la Orinoquia. El mayor registro se presentó en el municipio de **Cubará (Boyacá)** con **146.5 mm**.
- **ALERTA ROJA** para el río Inirida por conservar niveles altos que superan las cotas críticas de afectación en algunos sectores bajos.
- **ALERTA NARANJA** para el río Arauca por niveles altos, condición que se mantiene desde la madrugada de hoy.
- **ALERTA NARANJA** por amenaza alta de deslizamientos de tierra para las zonas de vertiente, especialmente en los departamentos de Cesar, Antioquia, Boyacá, Meta y Chocó.
- **ALERTA NARANJA** por condiciones propicias para la ocurrencia de incendios en algunos sectores de las regiones Caribe y Andina.

## TEMPERATURAS MÁXIMAS

A continuación se relacionan los municipios donde se presentaron temperaturas iguales o superiores a **35°C**:

DEPARTAMENTO	MUNICIPIOS
HUILA	Neiva (36.3), Villavieja (36.2) y Baraya (35.0)
META	Granada (35.2)
TOLIMA	Natagaima (40.0), Ambalema (36.2), Flandes (35.8), Prado (35.4) y Saldaña (35.0).

## TEMPERATURAS MÍNIMAS

A continuación se relacionan los municipios donde se presentaron temperaturas iguales o inferiores a **5°C**:

DEPARTAMENTO	MUNICIPIOS
NARIÑO	Ipiales (1.8)

## PRECIPITACIONES

A continuación se relacionan los municipios donde en las últimas 24 horas se registraron precipitaciones iguales o superiores a **20 mm**:

DEPARTAMENTO	MUNICIPIOS
ANTIOQUIA	Yarumal (43.0) y Yondó (25.5)
BOYACÁ	<b>Cubará (146.5)</b>
CASANARE	Chámeza (20.5)
CAUCA	Guapí (56.2)
CESAR	Bosconia (25.0)
NORTE DE SANTANDER	Toledo (102.0), Cucutilla (34.0), Silos (31.0) y Labateca (20.0)
SANTANDER	Mogotes (24.0) y Suaita (21.5)

## PRONÓSTICO CONDICIONES METEOROLÓGICAS ESPECIALES

### ÁREA DEL VOLCÁN CERRO MACHÍN

Cielo parcialmente cubierto, precipitaciones entre ligeras y moderadas, las más intensas hacia horas de la tarde.

INGEOMINAS lo reporta en **NIVEL AMARILLO (III): CAMBIOS EN EL COMPORTAMIENTO DE LA ACTIVIDAD VOLCANICA.**

ELEVACIÓN (pies)	DIRECCIÓN	VELOCIDAD	
		NUDOS	KPH
10,000	SUR	5	9
18,000	ESTE	10	18
24,000	ESTE	25	46
30,000	ESTE	30	56

### ÁREA DEL VOLCÁN NEVADO DEL HUILA

Cielo parcialmente nublado, con probabilidad de precipitaciones ligeras.

INGEOMINAS lo reporta en **NIVEL AMARILLO (III): CAMBIOS EN EL COMPORTAMIENTO DE LA ACTIVIDAD VOLCANICA.**

ELEVACIÓN (pies)	DIRECCIÓN	VELOCIDAD	
		NUDOS	KPH
10,000	SURESTE	5	9
18,000	SURESTE	20	37
24,000	ESTE	25	46
30,000	ESTE	30	56

### ÁREA DEL VOLCÁN GALERAS

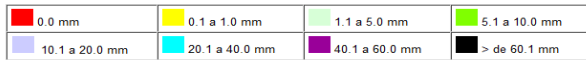
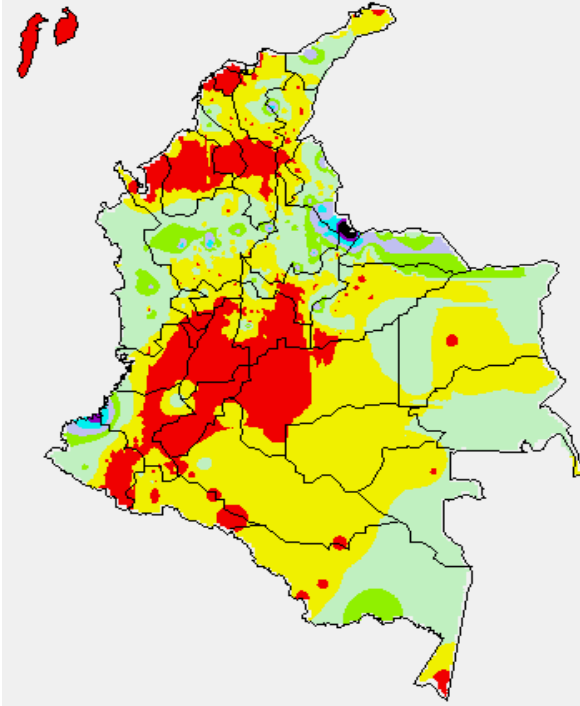
Cielo parcialmente nublado, no se descartan precipitaciones ligeras hacia horas de la tarde.

INGEOMINAS lo reporta en **NIVEL AMARILLO (III): CAMBIOS EN EL COMPORTAMIENTO DE LA ACTIVIDAD VOLCANICA.**

ELEVACIÓN (pies)	DIRECCIÓN	VELOCIDAD	
		NUDOS	KPH
10,000	SURESTE	5	9
18,000	ESTE	20	37
24,000	ESTE	20 - 25	37 - 46
30,000	ESTE	35 - 40	65 - 74

## MAPA DE PRECIPITACIÓN DIARIA

Desde las 7:00 a.m. del jueves 25 de agosto hasta las 7:00 a.m. del viernes 26 de agosto de 2011



## PRONÓSTICO METEOROLÓGICO

REGIÓN	MUNICIPIOS
SABANA DE BOGOTÁ	En la mañana cielo parcialmente nublado con intervalos de sol. En la tarde y noche incremento de la nubosidad, con presencia de lluvias ligeras en diversos sectores de la Sabana, principalmente hacia el Norte, Occidente y cerros orientales. Temperatura máxima esperada 20°C. Para el día de mañana cielo parcialmente nublado en gran parte de la sabana en la tarde se prevé aumento de la nubosidad con algunas precipitaciones ligeras sobre oriente y nororientes de la Sabana.
ANDINA	En la mañana se estima cielo parcialmente nublado en gran parte de la región. En la tarde y noche se estima un incremento de la nubosidad con lluvias moderadas en el occidente de Antioquia y Eje Cafetero, en zonas de montaña de Santander y en el norte de Boyacá. Lluvias ligeras y/o lloviznas son estimadas en montañas de Valle, Cauca, Cundinamarca y Nariño. Para el día de mañana se espera la mayor actividad hacia Nariño, Valle, Cauca, Antioquia y los Santanderes con lluvias de ligeras a moderadas.
CARIBE	En la mañana se estiman algunas precipitaciones muy ligeras en sectores de Sucre, Córdoba y Bolívar, el resto de la región con cielo parcialmente cubierto. En la tarde y noche se prevén precipitaciones moderadas en Bolívar, Córdoba, Sucre, sectores de Urabá, La Guajira y Sierra Nevada de Santa Marta. Para mañana se espera cielo parcialmente nublado y lluvias ligeras hacia la Sierra Nevada de Santa Marta, Córdoba, Sucre, Bolívar y Cesar y amplios sectores de la Guajira, principalmente en horas de la tarde.
ARCHIPIÉLAGO DE SAN ANDRÉS, PROVIDENCIA Y SANTA CATALINA	Se prevé cielo parcialmente nublado con lluvias entre ligeras y moderadas especialmente en horas de la mañana y tendiendo a disminuir hacia horas de la tarde y noche cuando se puede presentar lluvias ligeras. Para mañana se estima que en las Islas de San Andrés y Providencia predomine cielo mayormente nublado con intervalos de lluvias a lo largo del día, las más intensas hacia el medio día.

## PRONÓSTICO METEOROLÓGICO (CONTINUACIÓN)

REGIÓN	MUNICIPIOS
MAR CARIBE	Se prevé cielo parcialmente nublado con lluvias moderadas y tormentas eléctricas hacia el sur del occidente del Mar Caribe especialmente en horas de la mañana y tendiendo a disminuir hacia horas de la tarde y noche cuando se puede presentar lluvias ligeras. Para el día de mañana se estima nubosidad variable lluvias de variada intensidad sobre el occidente y centro del Mar Caribe.
PACIFICA	En la mañana cielo parcialmente nublado con predominio de tiempo seco en gran parte de la región salvo en Quibdó donde se prevén lluvias ligeras. En la tarde y la noche incremento de la nubosidad con lluvias entre moderadas y fuertes a lo largo de la región, lluvias ligeras en el litoral del Valle y Cauca. Las lluvias más fuertes se estarían presentando en horas de la noche. Para el día de mañana se estiman lluvias moderadas Chocó. En la noche lluvias moderadas en las costas de Valle y Cauca.
INSULAR PACÍFICO	Cielo entre parcialmente cubierto con precipitaciones ligeras durante la jornada, las más fuertes se pueden presentar en horas de la mañana y tarde en Gorgona. Para el día de mañana se espera se presenten condiciones de cielo parcialmente nublado y posibles lluvias ligeras en horas de la tarde y noche.
OCEANO PACÍFICO	Se prevé que en la mañana se presenten lluvias al sur de la región. En la tarde se esperan condiciones estables y en la noche nuevamente se presentarían lluvias moderadas en el centro de la región. Para el día de mañana Se espera lluvias especialmente en el norte, centro y occidente de la zona marítima especialmente en la mañana y en la noche incrementándose con algunas lluvias sobre el sur del área, cerca al litoral.
ORINOQUIA	En la mañana se esperan entre lloviznas y lluvias ligeras en el oriente de Vichada y Arauca. En la tarde y noche lluvias en el occidente de Meta, nuevamente en norte de Vichada y sur oriente de Casanare. Para mañana se prevé predomine condiciones de cielo parcialmente nublado con precipitaciones ligeras principalmente en sectores de Vichada, Arauca y Meta.
AMAZONIA	Durante la mañana se espera que predomine cielo seminublado con algunas lluvias ligeras en Guainía y Vaupés, aunque en la tarde se espera un incremento de la nubosidad dando origen algunas lluvias ligeras en Guainía, Guaviare, Vaupés. En la noche lluvias ligeras en el Piedemonte Amazónico. Para el día de mañana se espera predomine condiciones de cielo parcialmente nublado y tiempo seco a lo largo de la jornada.

## ALERTAS VIGENTES

Para mayor información sobre el pronóstico del estado del tiempo, Informes Técnicos Diarios y Comunicados Especiales, e informes de otras áreas temáticas, tales como Hidrología, Deslizamientos de tierra e Incendios forestales, se sugiere consultar los vínculos que se encuentran en la página principal del instituto [www.ideam.gov.co](http://www.ideam.gov.co)

## REGIÓN CARIBE

### ALERTA AMARILLA: CRECIENTES SÚBITAS EN LA VERTIENTE SIERRA NEVADA DE SANTA MARTA

A pesar del descenso moderado en la intensidad de las lluvias en la región Caribe, se mantiene ésta alerta para la vertiente de la Sierra Nevada de Santa Marta ya que algunos ríos presentan niveles oscilando en el rango de medios a altos; se destacan el río Fundación y algunas otras corrientes que vierten sus aguas a la Ciénaga Grande de Santa Marta, como son: Quebrada la Aguja, río Frío, río Sevilla, río Tucurínca, río Aractaca y río Piedras. Dicha recomendación se extiende también a lo largo de las cuencas altas, medias y bajas de los ríos Minca, Mazanares, Piedras y Mendihuaca. Igual condición se presenta en la cuenca media y baja del río Ranchería y varios de sus afluentes, por lo cual se recomienda especial atención a los pobladores ribereños de la zona rural y urbana de Manaure (La Guajira).

### ALERTA AMARILLA: DELIZAMIENTOS DE TIERRA

Amenaza de deslizamientos de baja a moderada:

- **Bolívar:** San Pablo y Cantagallo
- **Cesar:** San Alberto y San Martín

## REGIÓN ANDINA

### ALERTA NARANJA PROBABILIDAD DE OCURRENCIA DE INCENDIOS

Amenaza alta de ocurrencia de incendios de la cobertura vegetal en zonas de bosques, cultivos, sabanas y pastos, localizados en los siguientes municipios y sectores aledaños:

DEPARTAMENTO	MUNICIPIOS
CAUCA	Bolívar
HUILA	Campoalegre, Hobo, San Agustín, Tesalia y Yaguará
NARIÑO	Colón

### ALERTA NARANJA PROBABILIDAD MODERADA A ALTA Y MODERADA DE DESLIZAMIENTOS

- **Antioquia:** San Francisco, San Luis, Cocorná, Sonsón, Concepción, Alejandría, Buritica, Giraldo, Santa Fe de Antioquia, Cañasgordas, Jericó, Hispania, Betania, Bolívar, Fredonia, Venecia, Concordia y Tarso.

### ALERTA NARANJA PROBABILIDAD MODERADA A BAJA DE DESLIZAMIENTOS

- **Norte de Santander:** Abrego, Cáchira, Herrán y Ragonvalia.
- **Santander:** Chimá, El Guacamayo, Guadalupe, Confines, Oiba, Cerrito, Concepción, Málaga, Molagavita, San José de Miranda, Contratación y Suaita.

## REGION ORINOQUIA

### ALERTA ROJA: RIO INIRIDA CON NIVELES ALTOS

Aunque es condición normal mantener niveles altos para esta época del año, los niveles del río Inirida en la ciudad de Puerto Inirida superan cotas de desbordamiento, y se recomienda a pobladores ribereños estar atentos y tomar las medidas preventivas correspondientes. La mayoría de sus afluentes presentan niveles muy altos, en donde se destacan: Caño Macú, Caño Tigre, Caño Rico, Caño Mosco, Caño Grande. Río Papunaua, los cuales están causando anegamientos en amplios sectores del PNN Nukak.

### ALERTA ROJA: DESLIZAMIENTOS DE TIERRA CON PROBABILIDAD ALTA A MUY ALTA

- **Boyacá:** Cubará
- **Norte de Santander:** Toledo y Chitagá

### ALERTA NARANJA: RIO ORINOCO Y VARIOS DE SUS AFLUENTES CON NIVELES ALTOS

Se mantiene la tendencia general de descenso, y en el rango de valores altos, comportamiento normal para la época, sin embargo se sugiere mantener este nivel dado que los valores aún son altos, siendo necesario que pobladores y autoridades locales se mantengan atentos al comportamiento del nivel, especialmente en los sectores bajos y de sabanas entre Puerto Carreño (Vichada) y Puerto Nariño (Vichada).

### ALERTA NARANJA NIVELES ALTOS EN EL RIO ARAUCA

Se cambia de **ALERTA AMARILLA** a **ALERTA NARANJA**, debido a que persiste la condición de ascenso moderado del río Arauca, especialmente en la parte alta a la altura de la población de Arauca, que puede causar afectaciones en las partes bajas de la cuenca, por lo cual se recomienda estar atentos especialmente en los municipios de Arauca, Saravena y Arauca por el paso de la onda de crecida que viene de la parte alta.

### ALERTA NARANJA DELIZAMIENTOS DE TIERRA:

Amenaza moderada en los siguientes municipios:

- **Boyacá:** San Luis de Gaceno, Campohermoso, Páez y Santa María.
- **Cundinamarca:** Guayabetal y Quetame
- **Meta:** Villavicencio, Acacias y El Calvario. Se estima amenaza moderada a baja en los municipios de Guamal, Castilla, Cubarral, El Castillo, Restrepo, San Juanito y Lejanías.

### ALERTA AMARILLA: DESLIZAMIENTOS DE TIERRA

Amenaza baja por deslizamientos en los siguientes municipios:

- **Boyacá:** Aquitania, Berbeo, Chinavita, Chita, Chivor, El Espino, Garagoa, Jenesano, Labranzagrande, Macanal, Miraflores, Nuevo Colon, Pachavita, Pajarito, Ramiriquí, Rondón, Tibaná, Umbita y Zetaquirá.
- **Casanare:** Chámeza, Sabanalarga y Recetor
- **Cundinamarca:** Junín, Medina, Gachalá, Fosca, Gutiérrez, Paratebuena, Gama y Ubalá

## REGIÓN AMAZONICA

### CONDICIONES NORMALES

## REGIÓN PACÍFICA

### ALERTA NARANJA: DELIZAMIENTOS DE TIERRA

Amenaza moderada por deslizamientos en los siguientes municipios:

- **Chocó:** Bahía Solano, Bojayá, Pie de Pató, Paimadó, Nuquí, Quibdó y Atrato

## MAR CARIBE

### ALERTA AMARILLA: PLEAMAR

Hasta el día 29 de agosto de 2011 se presentará la pleamar astronómica más significativa del mes. Se recomienda a usuarios de embarcaciones menores consultar con las Capitanías de puerto en zonas de inminente tempestad.

## OCÉANO PACÍFICO

### CONDICIONES NORMALES

**ALERTA ROJA. PARA TOMAR ACCIÓN** Advierte a los sistemas de prevención y atención de desastres sobre la amenaza que puede ocasionar un fenómeno con efectos adversos sobre la población, el cual requiere la atención inmediata por parte de la población y de los cuerpos de atención y socorro. Se emite una alerta sólo cuando la identificación de un evento extraordinario indique la probabilidad de amenaza inminente y cuando la gravedad del fenómeno implique la movilización de personas y equipos, interrumpiendo el normal desarrollo de sus actividades cotidianas.

**ALERTA NARANJA. PARA PREPARARSE** Indica la presencia de un fenómeno. No implica amenaza inmediata y como tanto es catalogado como un mensaje para informarse y prepararse. El aviso implica vigilancia continua ya que las condiciones son propicias para el desarrollo de un fenómeno, sin que se requiera permanecer alerta.

**ALERTA AMARILLA. PARA INFORMARSE** Es un mensaje oficial por el cual se difunde información. Por lo regular se refiere a eventos observados, reportados o registrados y puede contener algunos elementos de pronóstico a manera de orientación. Por sus características pretéritas y futuras difiere del aviso y de la alerta, y por lo general no está encaminado a alertar sino a informar.

**CONDICIONES NORMALES** La información que se suministra se encuentra dentro de los rangos normales.

°C: grados Celsius

m: metros

mm: milímetros

KPH: kilómetros por hora

GOES: Geostationary Operational Environmental Satellites (Satélite Geoestacionario Operacional Ambiental).

GOES-13 es el designado GOES-Este, localizado en 75° W sobre el ecuador geográfico.

PNN: Parque Nacional Natural

Ricardo LOZANO PICÓN, Director General  
María Teresa MARTÍNEZ GÓMEZ, Jefe Oficina de Pronósticos y Alertas  
Fidel Alberto PARDO OJEDA, Coordinador de Alertas Ambientales

\*\*\*\*

Profesionales en turno:

Fabio BERNAL, Jairo SALAZAR, Eliana RINCON, Eliécer DÍAZ, Jhon VALENCIA, Carlos ROA, Norma OLIVEROS, Mauricio TORRES y Rafael NAVARRETE.

Internet: <http://www.ideam.gov.co>

Correo electrónico [servicio@ideam.gov.co](mailto:servicio@ideam.gov.co) \* [alertasideam@ideam.gov.co](mailto:alertasideam@ideam.gov.co)

Carrera 10 N° 20 - 30 \*\* Piso 9, Bogotá, D.C.

Teléfono: 3421586