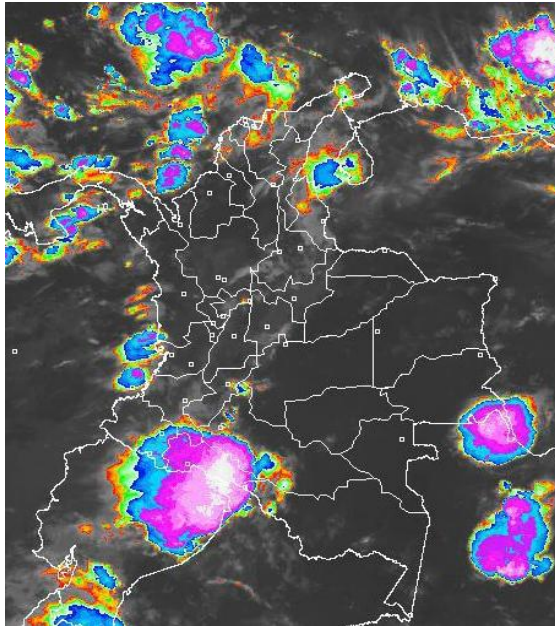


CONDICIONES HIDROMETEOROLÓGICAS ACTUALES

Condiciones de tiempo seco, con cielos entre ligera y parcialmente nublados, predominan sobre gran parte del país. Se esperan precipitaciones locales en las zonas de montaña, sin que estas sean de mayor intensidad. Los niveles de los ríos se encuentran en condiciones normales.

IMAGEN SATELITAL

Imagen GOES - 13 * 10 de septiembre de 2011 * Hora 06:15 a.m. HLC



PRONÓSTICO CONDICIONES METEOROLÓGICAS ESPECIALES

ÁREA DEL VOLCÁN CERRO MACHÍN			
Cielo ligera o parcialmente nublado. Lloviznas ocasionales.			
INGEOMINAS lo reporta en NIVEL AMARILLO (III): CAMBIOS EN EL COMPORTAMIENTO DE LA ACTIVIDAD VOLCANICA. 4.80 -75.62			
ELEVACIÓN (pies)	DIRECCIÓN	VELOCIDAD	
		NUDOS	KPH
10,000	SURESTE	5	9
18,000	ESTE	8	14
24,000	NORESTE	12	22
30,000	NORESTE	16	29
ÁREA DEL VOLCÁN NEVADO DEL HUILA			
Cielo ligera o parcialmente nublado.			
INGEOMINAS lo reporta en NIVEL AMARILLO (III): CAMBIOS EN EL COMPORTAMIENTO DE LA ACTIVIDAD VOLCANICA. 2.92 -76.05			
ELEVACIÓN (pies)	DIRECCIÓN	VELOCIDAD	
		NUDOS	KPH
10,000	SURESTE	5	9
18,000	ESTE	12	22
24,000	NORESTE	16	29
30,000	NORESTE	18	33
ÁREA DEL VOLCÁN GALERAS			
Cielo parcialmente nublado. Lloviznas o lluvias en la tarde o noche.			
INGEOMINAS lo reporta en NIVEL AMARILLO (III): CAMBIOS EN EL COMPORTAMIENTO DE LA ACTIVIDAD VOLCANICA. 1.55 -77.37			
ELEVACIÓN (pies)	DIRECCIÓN	VELOCIDAD	
		NUDOS	KPH
10,000	SURESTE	4	7
18,000	ESTE	9	16
24,000	NORESTE	16	29
30,000	ESTE	22	40

LO MÁS DESTACADO

- Disminución notable de las lluvias en las últimas 24 horas, El volumen más representativo se reportó en el municipio de **Guamo (Tolima)** con: **95.5 mm.**
- ALERTA NARANJA** por amenaza moderada de deslizamientos de tierra para las zonas de vertiente, especialmente en Boyacá, Meta, Norte de Santander y Casanare.
- ALERTA NARANJA** por condiciones propicias para la ocurrencia de incendios de la cobertura vegetal en algunos sectores de las regiones Andina, Caribe y Orinoquia.

TEMPERATURAS MINIMAS

A continuación se relacionan los municipios donde se presentaron temperaturas iguales o inferiores a 5°C:

DEPARTAMENTO	MUNICIPIOS
BOYACÁ	Duitama (4.8)
CAUCA	Totoró (4.2), San Sebastián (3.4)
CUNDINAMARCA	Chocontá (4.8)

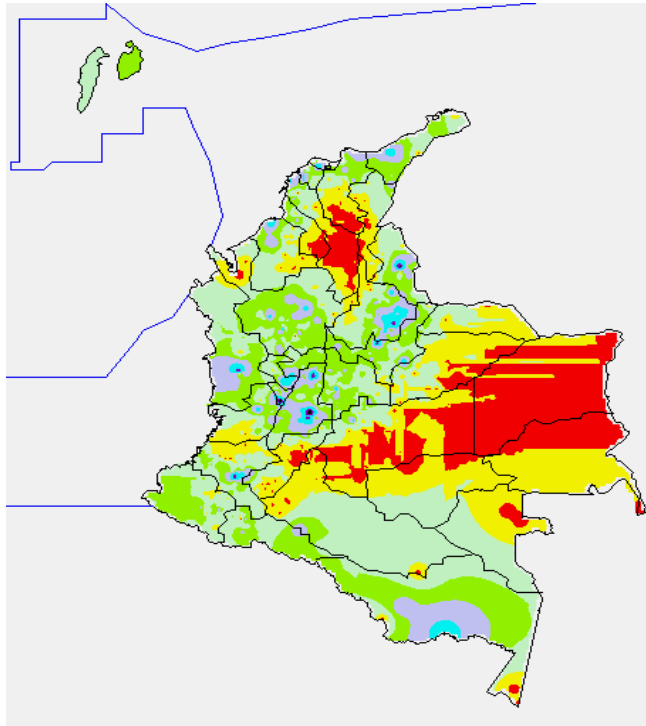
PRECIPITACIONES

A continuación se relacionan los municipios donde en las últimas 24 horas se registraron precipitaciones iguales o superiores a 20 mm:

DEPARTAMENTO	MUNICIPIOS
AMAZONAS	Leticia (25.0), Puerto Arica (25.0)
ANTIOQUIA	Medellín (52.0), Támesis (22.9), Yarumal (24.0), Giraldó (30.0), Jericó (24.0), Amalfi (26.0)
ATLANTICO	Barranquilla (33.6), Repelón (26.3), Piojón (25.0), Luruaco (25.7)
BOLÍVAR	Cartagena (35.9)
BOYACÁ	Pajarito (32.3), Chinavita (20.0)
CALDAS	Manizales (32.2)
CAUCA	Rosas (58.4), Puracé (24.4), Sotaró (33.0)
CESAR	Cesar (20.0), Manaure (20.0)
CHOCÓ	Istmina (54.0)
CUNDINAMARCA	Bojacá (38.8)
CÓRDOBA	Lorica (41.3), Montería (20.3)
LA GUAJIRA	Riohacha (26.9)
MAGDALENA	Santa Marta (20.0)
META	San Luis de Cubarral (30.0), Cubarral (30.0), Restrepo (31.8)
NORTE DE SANTANDER	Sardinata (63.2)
QUINDIO	Pijao (85.0), Armenia (31.1), Calarcá (21.2),
RISARALDA	Santa Rosa de Cabal (53.3), Pereira (43.5)
SANTANDER	Gambita (58.0), Mogotes (54.8), Barichara (32.0), El Cerrito (25.5), Curití (26.0), Málaga (25.5), Charalá (31.8), Socorro (23.2), Suratá (32.0), Valle de San José (29.3), San Gil (30.7), Guaca (36.5)
TOLIMA	Guamo (95.5), Armero (53.4), Saldaña (50.8), Coyaima (24.2), Prado (21.3)
VALLE DEL CAUCA	Tuluá (30.0)

MAPA DE PRECIPITACIÓN DIARIA

Desde las 7:00 a.m. del Viernes 09 de septiembre hasta las 7:00 a.m. del Sábado 10 de septiembre de 2011



0.0 mm	0.1 a 1.0 mm	1.1 a 5.0 mm	5.1 a 10.0 mm
10.1 a 20.0 mm	20.1 a 40.0 mm	40.1 a 60.0 mm	> de 60.1 mm

PRONÓSTICO METEOROLÓGICO

REGIÓN	MUNICIPIOS
SABANA DE BOGOTÁ	SABADO: Cielo ligera o parcialmente nublado. Lluvias, ligeras o moderadas y sectorizadas, en la tarde y noche. DOMINGO: Cielo parcialmente nublado. Lluvias sectorizadas en la tarde o noche.
ANDINA	SABADO: Cielo parcialmente nublado. Lluvias ocasionales, particularmente en horas de la tarde, en sectores de Antioquia, eje cafetero y altiplano cundiboyacense. Precipitaciones ocasionales en santanderes, Tolima, Huila, Valle y Nariño. DOMINGO: Cielo parcialmente nublado. Precipitaciones moderadas en sectores de los santanderes, Antioquia y Eje Cafetero. Lluvias entre ligeras y moderadas en el altiplano cundiboyacense, Huila, Valle y Nariño.
CARIBE	SABADO: Cielo parcialmente nublado. Precipitaciones en sectores de Guajira, Bolívar, Magdalena, Cesar, Atlántico y golfo de Urabá. DOMINGO: Cielo parcialmente nublado. Lluvias en sectores de Guajira, Cesar, Magdalena, Bolívar, Atlántico y Córdoba. Lluvias moderadas en el golfo de Urabá.
ARCHIPIÉLAGO DE SAN ANDRÉS, PROVIDENCIA Y SANTA CATALINA	SABADO: Cielo parcialmente nublado. Lluvias ocasionales, con tormentas eléctricas sectorizadas. DOMINGO: Cielo parcialmente nublado. Lluvias, ligeras o moderadas, a diferentes horas del día. Probables tormentas eléctricas aisladas.
MAR CARIBE	SABADO: Cielo seminublado: Lluvias moderadas en el centro y occidente de la zona marítima. DOMINGO: Cielo parcialmente cubierto con lluvias dispersas en la región, especialmente al centro y occidente.
PACIFICA	SABADO: Cielo parcialmente nublado. Lluvias, moderadas y ocasionales, especialmente en la tarde y noche, en Chocó. Precipitaciones de menor intensidad en Valle, Cauca y Nariño. DOMINGO: Cielo parcialmente nublado. Lluvias moderadas en sectores de Chocó. Lluvias ligeras, o lloviznas, en Valle y Nariño.

PRONÓSTICO METEOROLÓGICO (CONTINUACIÓN)

REGIÓN	MUNICIPIOS
PACIFICA	SABADO: Cielo parcialmente nublado. Lluvias, moderadas y ocasionales, especialmente en la tarde y noche, en Chocó. Precipitaciones de menor intensidad en Valle, Cauca y Nariño. DOMINGO: Cielo parcialmente nublado. Lluvias moderadas en sectores de Chocó. Lluvias ligeras, o lloviznas, en Valle y Nariño.
INSULAR PACÍFICO	SABADO: Se prevé cielo entre parcial a mayormente nublado con lluvias entre ligeras a moderadas, las más intensas sobre Gorgona, en horas de la noche. DOMINGO: Se prevé cielo parcialmente nublado. Lluvias moderadas sobre Gorgona, a diferentes horas del día.
OCEANO PACÍFICO	SABADO: Cielo seminublado. Lluvias moderadas en amplios sectores de la zona marítima. DOMINGO: Cielo seminublado. Lluvias moderadas, con probables tormentas eléctricas, frente a las costas de Chocó. Precipitaciones de menor intensidad en el resto de la zona.
ORINOQUIA	SABADO: Cielo entre ligera y parcialmente nublado. Lluvias, moderadas y ocasionales, en sectores de Vichada y Guainía. DOMINGO: Cielo ligera o parcialmente nublado. Lluvias moderadas en Guainía, Vichada y piedemonte llanero.
AMAZONIA	SABADO: Cielo ligera o parcialmente nublado. Lluvias moderadas en sectores de Amazonas, Vaupés, Caquetá y Putumayo. DOMINGO: Cielo parcialmente nublado. Lluvias entre ligeras y moderadas en sectores de Caquetá, Putumayo, Amazonas y Vaupés.

ALERTAS VIGENTES

Para mayor información sobre el pronóstico del estado del tiempo, Informes Técnicos Diarios y Comunicados Especiales, e informes de otras áreas temáticas, tales como Hidrología, Deslizamientos de Tierra e Incendios Forestales, se sugiere consultar los vínculos que se encuentran en la página principal del instituto www.ideam.gov.co

REGIÓN CARIBE

ALERTA NARANJA PROBABILIDAD DE OCURRENCIA DE INCENDIOS

Amenaza alta de ocurrencia de incendios de la cobertura vegetal en zonas de bosques, cultivos, sabanas y pastos, localizados en los siguientes municipios y sectores aledaños:

DEPARTAMENTO	MUNICIPIOS
LA GUAJIRA	Maicao.
MAGDALENA	Puebloviejo.

REGIÓN ANDINA

ALERTA NARANJA PROBABILIDAD DE OCURRENCIA DE INCENDIOS

Amenaza alta de ocurrencia de incendios de la cobertura vegetal en zonas de bosques, cultivos, sabanas y pastos, localizados en los siguientes municipios y sectores aledaños:

DEPARTAMENTO	MUNICIPIOS
BOYACÁ	Susacón.
CUNDINAMARCA	Anapoima, Apulo, Arbeláez, Beltrán, Cabrera, Fusagasugá, Girardot, Nilo, Pandi, Pulí, Ricaurte, San Bernardo, San Juan De Río Seco, Tibacuy, Venecia, Viotá.
HUILA	Colombia, Garzón, Hobo.
TOLIMA	Ambalema, Carmen De Apicalá, Casabianca, Coello, Cunday, Dolores, Espinal, Flandes, Guamo, Ibagué, Icononzo, Melgar, Murillo, Ortega, Piedras, Prado, Purificación, Saldaña, San Luis, Suárez, Valle De San Juan, Venadillo, Villahermosa, Villarrica.

Especial atención ameritan Parque Nacional Natural Los Nevados, Parque Nacional Natural Nevado del Huila.

ALERTA NARANJA POR NIVELES DE REDUCCIÓN EN EL RÍO MAGDALENA:

En la parte media de la cuenca, a la altura de Barrancabermeja, el río Magdalena incremento sus niveles moderadamente en las últimas 30 horas, con valores por debajo de los promedios históricos mínimos de septiembre. Se sugiere este nivel de alerta por niveles mínimos que limitan la navegación entre el K545 al K570 en sectores de Bocas del Rosario (Santander), de acuerdo a lo observado aguas arriba se espera que en los siguientes días retome y continúe en descenso lento en sus niveles.

REGION ORINOQUIA

ALERTA NARANJA DELIZAMIENTOS DE TIERRA:

Amenaza moderada en los siguientes municipios:

- **Boyacá:** Cubará, Santa María, San Luis de Gaceno, Campo hermoso, Labranza grande, Pajarito, Páez, El Espino, Guicán y Chita.
- **Meta:** Villavicencio, Acacias, Restrepo, Cubarral, San Juanito y El Calvario.
- **Casanare:** Sabanalarga, Chameza y Recetor.
- **Norte de Santander:** Toledo y Chitagá.

ALERTA NARANJA PROBABILIDAD DE OCURRENCIA DE INCENDIOS

Amenaza alta de ocurrencia de incendios de la cobertura vegetal en zonas de bosques, cultivos, sabanas y pastos, localizados en los siguientes municipios y sectores aledaños:

DEPARTAMENTO	MUNICIPIOS
ARAUCA	Arauquita

REGIÓN AMAZONICA

Condiciones normales

REGIÓN PACÍFICA

Condiciones normales

MAR CARIBE

ALERTA AMARILLA: TIEMPO LLUVIOSO

En amplios sectores del Caribe colombiano, incluido el archipiélago de San Andrés y Providencia y el Golfo de Urabá se prevén lluvias entre moderadas y fuertes a lo largo de la jornada, en algunos casos, acompañadas de tormentas eléctricas y rachas de viento, se sugiere a pescadores y usuarios de embarcaciones menores consultar con las Capitanías de puerto antes de zarpar ante inminente tempestad.

OCÉANO PACÍFICO

Condiciones normales

ALERTA ROJA. PARA TOMAR ACCIÓN Advierte a los sistemas de prevención y atención de desastres sobre la amenaza que puede ocasionar un fenómeno con efectos adversos sobre la población, el cual requiere la atención inmediata por parte de la población y de los cuerpos de atención y socorro. Se emite una alerta sólo cuando la identificación de un evento extraordinario indique la probabilidad de amenaza inminente y cuando la gravedad del fenómeno implique la movilización de personas y equipos, interrumpiendo el normal desarrollo de sus actividades cotidianas.

ALERTA NARANJA. PARA PREPARARSE Indica la presencia de un fenómeno. No implica amenaza inmediata y como tanto es catalogado como un mensaje para informarse y prepararse. El aviso implica vigilancia continua ya que las condiciones son propicias para el desarrollo de un fenómeno, sin que se requiera permanecer alerta.

ALERTA AMARILLA. PARA INFORMARSE Es un mensaje oficial por el cual se difunde información. Por lo regular se refiere a eventos observados, reportados o registrados y puede contener algunos elementos de pronóstico a manera de orientación. Por sus características pretéritas y futuras difiere del aviso y de la alerta, y por lo general no está encaminado a alertar sino a informar.

CONDICIONES NORMALES La información que se suministra se encuentra dentro de los rangos normales.

°C: grados Celsius

m: metros

mm: milímetros

KPH: kilómetros por hora

GOES: Geostationary Operational Environmental Satellites (Satélite Geoestacionario Operacional Ambiental).

GOES-13 es el designado GOES-Este, localizado en 75° W sobre el ecuador geográfico.

PNN: Parque Nacional Natural

Ricardo LOZANO PICÓN, Director General
María Teresa MARTÍNEZ GÓMEZ, Jefe Oficina de Pronósticos y Alertas
Fidel Alberto PARDO OJEDA, Coordinador de Alertas Ambientales

Profesionales en turno:
Alfonso LÓPEZ, Freddy GARRIDO, Adriana Paola BARBOSA, Norbey SÁNCHEZ, Carlos ROCHA y Rafael NAVARRETE.
Internet: <http://www.ideam.gov.co>
Correo electrónico servicio@ideam.gov.co * alertasideam@ideam.gov.co
Carrera 10 N° 20 - 30 ** Piso 9, Bogotá, D.C.
Teléfono: 3421586