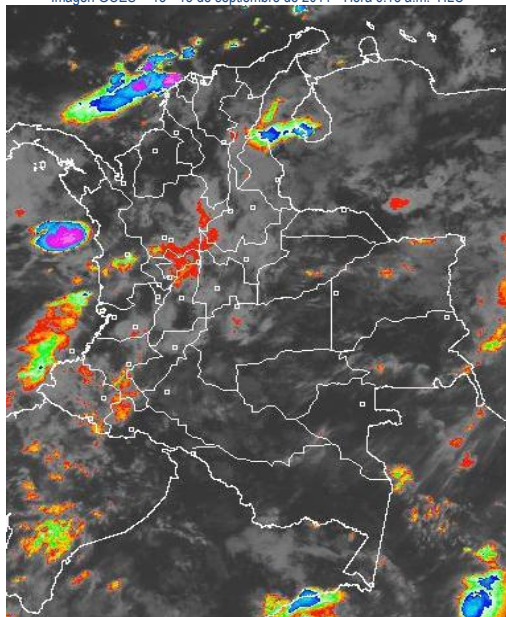


CONDICIONES HIDROMETEOROLÓGICAS ACTUALES

Hoy predominará tiempo seco y soleado en la mañana y primeras horas de la tarde en gran parte del país, al final del día y en la noche se prevé incremento de la nubosidad y lluvias, especialmente en el centro y norte del país. Se espera hacia mediados y finales de semana un incremento paulatino de las lluvias, especialmente en las regiones Caribe, Andina y Orinoquia.

IMAGEN SATELITAL

Imagen GOES - 13 * 13 de septiembre de 2011 * Hora 6:15 a.m. HLC



PRONÓSTICO CONDICIONES METEOROLÓGICAS ESPECIALES

ÁREA DEL VOLCÁN CERRO MACHÍN

Cielo parcialmente nublado, con precipitaciones entre moderadas y ligeras principalmente en horas de la tarde y noche.

INGEOMINAS lo reporta en **NIVEL AMARILLO (III): CAMBIOS EN EL COMPORTAMIENTO DE LA ACTIVIDAD VOLCÁNICA**

ELEVACIÓN (pies)	DIRECCIÓN	VELOCIDAD	
		NUDOS	KPH
10,000	SURESTE	5-10	9-18
18,000	ESTE	10	18
24,000	NORESTE	10-15	18-28
30,000	NORESTE	20-25	37-47

ÁREA DEL VOLCÁN NEVADO DEL HUILA

Cielo parcialmente nublado precipitaciones ligeras las más intensas en horas de la tarde y noche.

INGEOMINAS lo reporta en **NIVEL AMARILLO (III): CAMBIOS EN EL COMPORTAMIENTO DE LA ACTIVIDAD VOLCÁNICA**

ELEVACIÓN (pies)	DIRECCIÓN	VELOCIDAD	
		NUDOS	KPH
10,000	SURESTE	5	9
18,000	ESTE	15	28
24,000	NORESTE	15-20	28-37
30,000	NORESTE	20-25	37-47

ÁREA DEL VOLCÁN GALERAS

Cielo parcialmente nublado precipitaciones ligeras en horas de la tarde y la noche.

INGEOMINAS lo reporta en **NIVEL AMARILLO (III): CAMBIOS EN EL COMPORTAMIENTO DE LA ACTIVIDAD VOLCÁNICA**

ELEVACIÓN (pies)	DIRECCIÓN	VELOCIDAD	
		NUDOS	KPH
10,000	SURESTE	10	18
18,000	ESTE	15	28
24,000	ESTE	20	37
30,000	NORESTE	25	47

LO MÁS DESTACADO

- Descenso moderado de las precipitaciones; los mayores volúmenes se registraron en sectores aislados de las regiones Andina, Caribe, y zona central de la Amazonia. El mayor registro se presentó en los municipios de **Sabanalarga (Atlántico)** y **Pajarito (Boyacá)**, con **58.0 mm**.
- El ciclón tropical "MARÍA" aunque no representa ninguna amenaza directa para el país, podrá durante los próximos días de esta semana, favorecer de manera indirecta incremento de las precipitaciones, especialmente en sectores del centro y oriente del mar Caribe Colombiano, en la región Caribe y norte de la región Andina.
- **ALERTA NARANJA** por amenaza moderada de deslizamientos de tierra para la región Pacífica especialmente en los departamentos de Chocó y Boyacá, lo mismo que en sectores aislados de las regiones Caribe y Orinoquia.
- **ALERTA AMARILLA** para el embalse de La Esmeralda (Central Hidroeléctrica de Chivor) por niveles altos, con tendencia aumentar en el transcurso del día.

ESTADO DE LOS EMBALSES

A continuación se relacionan los volúmenes útiles diarios de reservas de algunos embalses ($\geq 85\%$), de acuerdo con información de XM (actualizado hasta las 7:00 a. m. de hoy):

EMBALSE	DEPARTAMENTO	%	OBSERVACIÓN *
TRONERAS	Antioquia	88.88	
RIOGRANDE2	Antioquia	92.70	
CALIMA1	Valle del Cauca	92.81	
PENOL	Antioquia	93.85	
MIRAFLORES	Antioquia	94.98	
GUAVIO	Cundinamarca	95.24	
LA ESMERALDA	Boyacá	100.38	ALERTA AMARILLA
SAN LORENZO	Antioquia	101.08	
PLAYAS	Antioquia	108.08	

* Información suministrada directamente por los operadores

TEMPERATURAS MÍNIMAS

A continuación se relacionan los municipios donde se presentaron temperaturas iguales o inferiores a **5°C**: **NO SE PRESENTARON REGISTROS EN EL RANGO MENCIONADO**

DEPARTAMENTO	MUNICIPIOS
BOYACÁ	Cerínza (2.6), Chita (4.0), Duitama (4.6) y Paipa (5.0)
CUNDINAMARCA	Chocontá (3.8), Suba (4.4) y Choachi (4.8)

TEMPERATURAS MÁXIMAS

A continuación se relacionan los municipios donde se presentaron temperaturas iguales o superiores a **35°C**:

DEPARTAMENTO	MUNICIPIOS
CUNDINAMARCA	Puerto Salgar (35.8)
LA GUAJIRA	Maicao (35.4)
TOLIMA	Ambalema (35.6) y Saldaña (35.0)

PRECIPITACIONES

A continuación se relacionan los municipios donde en las últimas 24 horas se registraron precipitaciones iguales o superiores a **20 mm**:

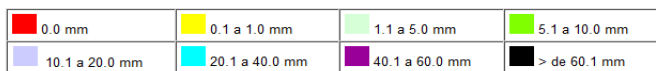
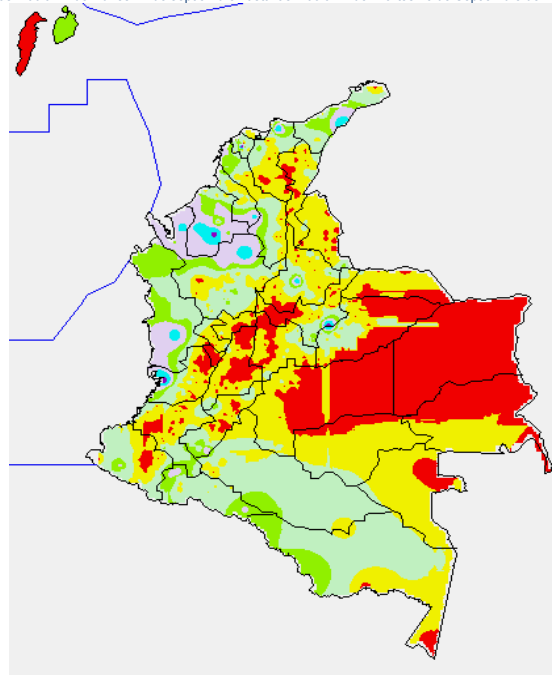
DEPARTAMENTO	MUNICIPIOS
ANTIOQUIA	Zaragoza (28.0) y Turbo (25.0)
ATLÁNTICO	Sabanalarga (58.0) y Pijó (20.5)
BOLÍVAR	Cartagena (26.3)
BOYACÁ	Pajarito (58.0)
CHOCÓ	Istmina (24.0) y Medio San Juan (24.0)
CÓRDOBA	Montelíbano (49.0), Tierralta (29.0), Puerto Escondido (21.0) y Ayapel (20.0).

PRECIPITACIONES (CONTINUACIÓN)

DEPARTAMENTO	MUNICIPIOS
HUILA	Acevedo (22.0)
LA GUAJIRA	Maicao (30.0)
PUTUMAYO	San Francisco (28.4)
SANTANDER	El Carmen (34.4)
SUCRE	Majagual (23.0)

MAPA DE PRECIPITACIÓN DIARIA

Desde las 7:00 a.m. del lunes 12 de septiembre hasta las 7:00 a.m. del martes 13 de Septiembre de 2011



PRONÓSTICO METEOROLÓGICO

REGIÓN	MUNICIPIOS
SABANA DE BOGOTÁ	En la mañana cielo parcialmente nublado con predominio de tiempo seco. En horas de la tarde y la noche, incremento de la nubosidad y lluvias o lloviznas en diferentes sectores. Temperatura máxima esperada 19°C. Miércoles: se prevén lluvias en horas de la tarde.
ANDINA	En horas de la mañana se prevé cielo parcialmente cubierto con predominio de tiempo seco gran parte de la región. En horas de la tarde y noche, se espera un aumento de la nubosidad con precipitaciones entre ligeras a moderadas sobre los departamentos de Antioquia, Eje Cafetero, Boyacá, Santander, Tolima, Valle del Cauca y Cauca; lluvias más ligeras en sectores de Cundinamarca, Norte de Santander y Huila. Miércoles: cielo parcialmente nublado con lluvias moderadas en el centro y norte de la región, especialmente en horas de la tarde.
CARIBE	En horas de la mañana, cielo parcialmente nublado y predominio de tiempo seco en gran parte de la región, con algunas precipitaciones ligeras en sectores del Litoral Caribe. En horas de la tarde y noche, se espera incremento de la nubosidad con lluvias entre ligeras y moderadas en Magdalena, Atlántico, Bolívar, Sucre, Cesar, Córdoba; lluvias más ligeras en La Guajira. Miércoles: incremento de la nubosidad y de las lluvias. Las precipitaciones más fuertes se prevén para el especialmente en el centro de la región.
ARCHIPIÉLAGO DE SAN ANDRÉS, PROVIDENCIA Y SANTA CATALINA	Cielo parcialmente cubierto y tiempo seco. Miércoles: cielo parcialmente y probabilidad de lluvias en la tarde.
MAR CARIBE	Cielo parcialmente nublado con lluvias entre ligeras y moderadas sobre el Centro y Oriente del Mar Caribe. Mañana se esperan lluvias moderadas en el centro del área.

PRONÓSTICO METEOROLÓGICO (CONTINUACIÓN)

REGIÓN	MUNICIPIOS
PACIFICA	Cielo entre parcial a mayormente nublado con lluvias entre moderadas a fuertes en Chocó, lluvias moderadas en Valle y Cauca; lluvias ligeras en Nariño. Miércoles: cielo mayormente nublado con lluvias moderadas en amplios sectores de la región.
INSULAR PACÍFICO	Cielo parcialmente nublado con lluvias entre ligeras y moderadas en Gorgona. Miércoles: lluvias moderadas en la Isla Gorgona y lluvias entre ligeras y moderadas en la Isla Malpelo.
OCEANO PACÍFICO	Cielo parcialmente nublado y precipitaciones entre ligeras y moderadas al Centro y Norte del área. Miércoles: se esperan lluvias moderadas en el norte del área.
ORINOQUIA	En la mañana, cielo parcialmente cubierto y tiempo seco. En la tarde y noche, se espera incremento de la nubosidad y lluvias entre ligeras a moderadas en sectores Vichada, Meta y Casanare; lluvias menos intensas en sectores Arauca. Miércoles: se prevé cielos más cubiertos y lluvias en horas de la tarde en amplios sectores de la región.
AMAZONIA	En horas de la mañana, cielo parcialmente nublado con tiempo seco en gran parte de la región y lluvias algunas entre ligeras y moderadas en Amazonas. En la tarde y noche, se espera un incremento de la nubosidad y lluvias entre ligeras a moderadas en sectores de Vaupés, Guaviare, Guainía y Amazonas; lluvias más ligeras en Putumayo y Caquetá. Miércoles: se prevé incremento de las lluvias especialmente en el sur de la región.

ALERTAS VIGENTES

Para mayor información sobre el pronóstico del estado del tiempo, Informes Técnicos Diarios y Comunicados Especiales, e informes de otras áreas temáticas, tales como Hidrología, Deslizamientos de Tierra e Incendios Forestales, se sugiere consultar los vínculos que se encuentran en la página principal del instituto www.ideam.gov.co

REGIÓN CARIBE

CONDICIONES NORMALES

REGIÓN ANDINA

ALERTA NARANJA: PROBABILIDAD DE OCURRENCIA DE INCENDIOS

Amenaza alta de ocurrencia de incendios de la cobertura vegetal en zonas de bosques, cultivos, sabanas y pastos, localizados en los siguientes municipios y sectores aledaños:

DEPARTAMENTO	MUNICIPIOS
HUILA	Colombia
TOLIMA	Dolores

Especial atención ameritan: Parque Nacional Natural Los Nevados, Parque Nacional Natural Nevado del Huila.

ALERTA AMARILLA: PROBABILIDAD DE CRECIENTES SÚBITAS DE AFLUENTES AL EMBALSE LA ESMERALDA

Debido al incremento de las lluvias desde ayer en la mañana, se registran incrementos importantes del embalse La Esmeralda (Central Hidroeléctrica de Chivor), con un registro actual de 100.38% en su volumen útil. Las crecidas reportadas en los ríos Garagoa, Somondoco y Tunjita son amortiguadas por el embalse; aunque todavía no se ha presentado ninguna afectación, se recomienda especial atención a pobladores ribereños de zonas bajas del río Batá, debido a que se presentarán incrementos importantes en sus niveles debido a las descargas reguladas por el operador de la central.

ALERTA NARANJA: DELIZAMIENTOS DE TIERRA:

Antioquia: se estima amenaza moderada a alta por deslizamientos de tierra en áreas inestables de los municipios de San Francisco, Santa Fe de Antioquia, Giraldo, Buritica, Cañas Gordas, Liborina y Sabanalarga.

REGION ORINOQUIA

ALERTA NARANJA DELIZAMIENTOS DE TIERRA

Amenaza moderada en los siguientes municipios:

Boyacá: se pronostica amenaza moderada a alta por deslizamientos de tierra en áreas inestables los municipios Santa María, San Luis de Gaceno, Chivor, Macanal, Miraflores, Campo hermoso, Aquitania, Berbeo, Labranzagrande, Pajarito y Páez.

Casanare: se pronostica amenaza moderada a alta en los municipios de Sabanalarga, Chámeza y Receptor

Cundinamarca: se pronostica amenaza baja por deslizamientos de tierra en áreas inestables en los municipios de Guayabetal, Quetame, Ubalá y Paratebuena.

Meta: se pronostica amenaza moderada a alta en el municipio de El Calvario. Se estima amenaza moderada a baja por deslizamientos de tierra en áreas inestables en los municipios de Villavicencio, Acacias, Restrepo, Cubarral, San Juanito.

ALERTA AMARILLA: DESLIZAMIENTOS DE TIERRA

Boyacá: se mantiene amenaza baja en los municipios de El Espino, Tibaná, Guicán, Chita, Chinavita, Chivor, Miraflores, Pachavita, Panqueba, San Eduardo, Tibana, Úmbita y Zetaquirá.

REGIÓN AMAZONICA

CONDICIONES NORMALES

REGIÓN PACÍFICA

ALERTA NARANJA DELIZAMIENTOS DE TIERRA:

Chocó: Se pronostica amenaza Moderada por deslizamientos de tierra en áreas inestables en los municipios de Bojayá, Bahía Solano, Pie de pato, El Cantón de San Pablo, Paimado e Istmina.

MAR CARIBE

ALERTA AMARILLA: TIEMPO LLUVIOSO

Para el día de hoy son previstas condiciones lluviosas en amplios sectores del Mar Caribe colombiano, especialmente enfrente del litoral, desde La Guajira hasta el Golfo de Urabá con posibilidad de tormentas eléctricas y rachas de viento, se recomienda a pescadores y usuarios de embarcaciones de poco calado consultar con las Capitanías de puerto antes de zarpar en zonas de inminente tempestad.

OCÉANO PACÍFICO

ALERTA AMARILLA: PLEAMARES

En los próximos días hasta el 17 de septiembre del presente año se espera una de las pleamares más representativas del mes en la Costa colombiana, asociada con la marea astronómica, se recomienda a habitantes costeros estar atentos a la evolución del fenómeno.

ALERTA ROJA. PARA TOMAR ACCIÓN Advierte a los sistemas de prevención y atención de desastres sobre la amenaza que puede ocasionar un fenómeno con efectos adversos sobre la población, el cual requiere la atención inmediata por parte de la población y de los cuerpos de atención y socorro. Se emite una alerta sólo cuando la identificación de un evento extraordinario indique la probabilidad de amenaza inminente y cuando la gravedad del fenómeno implique la movilización de personas y equipos, interrumpiendo el normal desarrollo de sus actividades cotidianas.

ALERTA NARANJA. PARA PREPARARSE Indica la presencia de un fenómeno. No implica amenaza inmediata y como tanto es catalogado como un mensaje para informarse y prepararse. El aviso implica vigilancia continua ya que las condiciones son propicias para el desarrollo de un fenómeno, sin que se requiera permanecer alerta.

ALERTA AMARILLA. PARA INFORMARSE Es un mensaje oficial por el cual se difunde información. Por lo regular se refiere a eventos observados, reportados o registrados y puede contener algunos elementos de pronóstico a manera de orientación. Por sus características pretéritas y futuras difiere del aviso y de la alerta, y por lo general no está encaminado a alertar sino a informar.

CONDICIONES NORMALES La información que se suministra se encuentra dentro de los rangos normales.

°C: grados Celsius

m: metros

mm: milímetros

KPH: kilómetros por hora

GOES: Geostationary Operational Environmental Satellites (Satélite Geoestacionario Operacional Ambiental).

GOES-13 es el designado GOES-Este, localizado en 75° W sobre el ecuador geográfico.

PNN: Parque Nacional Natural

Ricardo LOZANO PICÓN, Director General
María Teresa MARTÍNEZ GÓMEZ, Jefe Oficina de Pronósticos y Alertas
Fidel Alberto PARDO OJEDA, Coordinador de Alertas Ambientales

Profesionales en turno:

Fabio BERNAL, Jairo SALAZAR, Eliana RINCÓN, Yolanda GONZÁLEZ, Hernando CARDOZO, Daniel USECHE, Eliécer DÍAZ, Patricia MESA y Juan ALAMEDA.

Internet: <http://www.ideam.gov.co>

Correo electrónico servicio@ideam.gov.co * alertasideam@ideam.gov.co

Carrera 10 N° 20 - 30 ** Piso 9, Bogotá, D.C.

Teléfono: 3421586