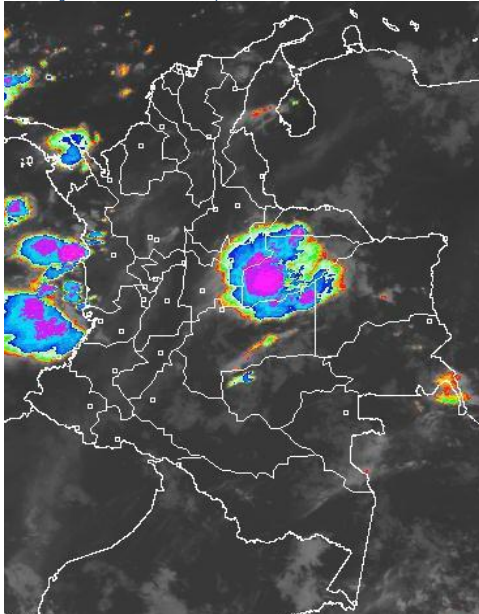


CONDICIONES HIDROMETEOROLÓGICAS ACTUALES

En amplios sectores del país se presentan condiciones de cielo seminublado con tiempo seco, excepto en zonas de Chocó, Casanare, Arauca y oriente de Boyacá y Santander, donde se han presentado lluvias y algunas tormentas eléctricas.

IMAGEN SATELITAL

Imagen GOES - 13 * 14 de septiembre de 2011 * Hora 6:15 a. m. HLC



PRONÓSTICO CONDICIONES METEOROLÓGICAS ESPECIALES

ÁREA DEL VOLCÁN CERRO MACHÍN

Cielo parcialmente nublado, con precipitaciones entre ligeras y moderadas principalmente en horas de la tarde y noche.

INGEOMINAS lo reporta en **NIVEL AMARILLO (III): CAMBIOS EN EL COMPORTAMIENTO DE LA ACTIVIDAD VOLCÁNICA.**

ELEVACIÓN (pies)	DIRECCIÓN	VELOCIDAD	
		NUDOS	KPH
10,000	SURESTE	5	9
18,000	ESTE	10	18
24,000	ESTE	10	18
30,000	ESTE	15-20	28-37

ÁREA DEL VOLCÁN NEVADO DEL HUILA

Cielo parcialmente nublado con predominio de tiempo seco.

INGEOMINAS lo reporta en **NIVEL AMARILLO (III): CAMBIOS EN EL COMPORTAMIENTO DE LA ACTIVIDAD VOLCÁNICA.**

ELEVACIÓN (pies)	DIRECCIÓN	VELOCIDAD	
		NUDOS	KPH
10,000	SURESTE	5	9
18,000	ESTE	10-15	18-28
24,000	ESTE	15	28
30,000	ESTE	20	37

ÁREA DEL VOLCÁN GALERAS

Cielo parcialmente nublado con predominio de tiempo seco.

INGEOMINAS lo reporta en **NIVEL AMARILLO (III): CAMBIOS EN EL COMPORTAMIENTO DE LA ACTIVIDAD VOLCÁNICA.**

ELEVACIÓN (pies)	DIRECCIÓN	VELOCIDAD	
		NUDOS	KPH
10,000	SURESTE	10	18
18,000	ESTE	10-15	18-28
24,000	SURESTE	10	18
30,000	NORESTE	20	37

LO MÁS DESTACADO

- Se mantiene la condición de descenso de las precipitaciones; los mayores volúmenes se registraron en los Santanderes, Antioquia y sectores aislados de la región Caribe. El mayor registro se presentó en el municipio de **Astrea (Cesar)**, con **82.0 mm**.
- ALERTA NARANJA** por amenaza moderada de deslizamientos de tierra para la región Pacífica especialmente en los departamentos de Chocó y Boyacá, lo mismo que en sectores aislados de las regiones Caribe y Orinoquía.
- Aunque no se han registrado heladas, se destaca que en altiplano cundi-boyacense se presentaron temperaturas en el rango de 1.2 a 5.0 °C.

ESTADO DE LOS EMBALSES

A continuación se relacionan los volúmenes útiles diarios de reservas de algunos embalses ($\geq 85\%$), de acuerdo con información de XM (actualizado hasta las 7:00 a. m. de hoy):

EMBALSE	DEPARTAMENTO	%	OBSERVACIÓN *
PLAYAS	Antioquia	113.60	
SAN LORENZO	Antioquia	101.47	
LA ESMERALDA	Boyacá	98.30	ALERTA BLANCA
GUAVIO	Cundinamarca	95.39	
MIRAFLORES	Antioquia	94.82	
PENOL	Antioquia	93.54	
CALIMA1	Valle del Cauca	92.51	
RIOGRANDE2	Antioquia	92.02	

* Información suministrada directamente por los operadores

TEMPERATURAS MÍNIMAS

A continuación se relacionan los municipios donde se presentaron temperaturas iguales o inferiores a 5°C:

DEPARTAMENTO	MUNICIPIOS
BOYACÁ	Sogamoso (2.8), Paipa (4.0), Saboyá (4.6), Duitama (4.6) y Toca (4.8).
CUNDINAMARCA	Suba (1.2), Tabío (2.6), Sopó (3.0), Mosquera (3.0), Chocontá (3.2), Tenjo (3.6), Madrid (4.0), Zipaquirá (4.0), Madrid (4.3), Choachí (4.4) y Facatativá (4.2).

TEMPERATURAS MÁXIMAS

A continuación se relacionan los municipios donde se presentaron temperaturas iguales o superiores a 35°C:

DEPARTAMENTO	MUNICIPIOS
CUNDINAMARCA	Puerto Salgar (36.2)
HUILA	Villavieja (36.4) y Palermo (35.4)
CAUCA	Mercaderes (35.0)
NORTE DE SANTANDER	Tibú (36.2) y Cúcuta (35.1)
SANTANDER	Sabana de Torres (35.2)
TOLIMA	Natagaima (39.4), Ambalema (38.2), Flandes (37.0), Melgar (36.0), Valle de San Juan (36.0), Prado (35.8) y Armero (35.8).

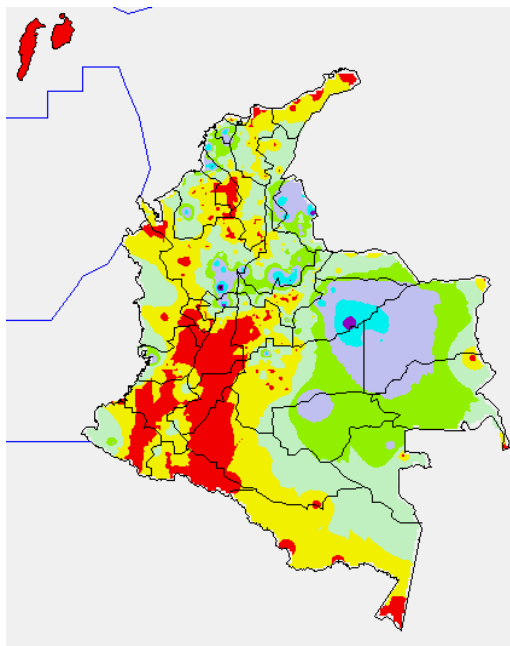
PRECIPITACIONES

A continuación se relacionan los municipios donde en las últimas 24 horas se registraron precipitaciones iguales o superiores a 20 mm:

DEPARTAMENTO	MUNICIPIOS
ANTIOQUIA	Cocomá (78.0), Gómez Plata (43.0), San Roque (32.0) y Puerto Berrío (29.1)
ATLÁNTICO	Sabanalarga (39.0), Campo de la Cruz (21.0) y Candelaria (20.0).
CALDAS	Samaná (63.0)
CESAR	Astrea (82.0) , Bosconia (40.0) y Pueblo Bello (28.0)
CÓRDOBA	Tierralta (25.0)
MAGDALENA	Santa Marta (36.0)
NORTE DE SANTANDER	Cúcuta (56.6), Convención (42.3), Ábrego (35.8) y Tibú (20.4),
SANTANDER	Encino (48.2), Coromoro (40.0), Chimá (32.0), Suaita (29.0), Guadalupe (28.0) y Mogotes (27.7).
SUCRE	Chalán (45.0) y Tolúviejo (31.0)

MAPA DE PRECIPITACIÓN DIARIA

Desde las 7:00 a.m. del martes 13 de septiembre hasta las 7:00 a.m. del miércoles 14 de Septiembre de 2011



0.0 mm	0.1 a 1.0 mm	1.1 a 5.0 mm	5.1 a 10.0 mm
10.1 a 20.0 mm	20.1 a 40.0 mm	40.1 a 60.0 mm	> de 60.1 mm

PRONÓSTICO METEOROLÓGICO

REGIÓN	MUNICIPIOS
SABANA DE BOGOTÁ	En la mañana cielo entre parcial a mayormente nublado con intervalos cortos de Sol. En horas de la tarde y la noche, incremento de la nubosidad y probabilidad de lluvias ligeras o lloviznas sectorizadas. Temperatura máxima esperada 19°C. Para mañana, se espera cielo parcialmente nublado, probabilidad de algunas lluvias ligeras y ocasionales en horas de la tarde principalmente al norte y oriente de la sabana.
ANDINA	En horas de la mañana se prevé cielo parcialmente nublado con tiempo seco, excepto en sectores del oriente de Boyacá y nororiental de Cundinamarca, donde habrá algunas precipitaciones ligeras. En horas de la tarde y noche, se espera un ligero aumento de la nubosidad con precipitaciones entre ligeras y moderadas sobre los departamentos de Antioquia, Eje Cafetero, Boyacá, Santanderes, occidente de Tolima, norte del Valle del Cauca; lluvias más ligeras en sectores del Altiplano Cundiboyacense. Para mañana cielo parcialmente nublado con lluvias entre ligeras y moderadas en sectores de los Santanderes, Antioquia, Eje Cafetero, Valle, Cauca, occidente de Tolima y lluvias más ligeras en Boyacá y Cundinamarca.

PRONÓSTICO METEOROLÓGICO (CONTINUACIÓN)

REGIÓN	MUNICIPIOS
ARCHIPIÉLAGO DE SAN ANDRÉS, PROVIDENCIA Y SANTA CATALINA	Se prevé cielo parcialmente nublado y posibles lluvias ligeras y ocasionales. Para mañana cielo parcialmente nublado con algunas lluvias en horas de la tarde.
MAR CARIBE	Cielo parcialmente nublado con lluvias entre ligeras y moderadas en algunos sectores del suroccidente. Mañana, se esperan lluvias entre ligeras y moderadas al occidente.
PACIFICA	En la mañana cielo parcialmente nublado con lluvias ligeras en algunos sectores de Chocó, ya en horas de la tarde y noche se prevé aumento de la nubosidad con lluvias entre moderadas fuertes a lo largo de la región las más fuertes sobre en Valle y Cauca; moderadas en Chocó. Para mañana, durante el día se prevé cielo mayormente nublado con lluvias entre moderadas y fuertes con probabilidad de tormentas eléctricas, especialmente sobre el norte de la región.
INSULAR PACÍFICO	Se espera cielo mayormente nublado con lluvias entre ligeras y moderadas en Gorgona y más ligeras en Malpelo. Para mañana se prevé lluvias moderadas en Gorgona y lluvias entre ligeras y moderadas en Malpelo, principalmente en horas de la mañana.
OCEANO PACÍFICO	Se esperan en la mañana lluvias moderadas principalmente al norte y centro y tendiendo a disminuir en horas de la tarde, sin embargo se prevé un incremento de la nubosidad al sur del área. Para mañana, se esperan lluvias entre moderadas y fuertes en el norte y centro del área y cerca a las costas.
ORINOQUIA	En la mañana, cielo mayormente nublado con precipitaciones entre ligeras y moderadas en Casanare y sectores de Arauca y norte de Meta. En la tarde y noche, se espera incremento de la nubosidad y lluvias entre ligeras y moderadas en sectores Piedemonte Llanero. Para mañana, se prevé cielo parcialmente nublado con precipitaciones ligeras y dispersas en diferentes sectores de la región.
AMAZONIA	En horas de la mañana, cielo seminublado con algunas lluvias ligeras en el norte de Guaviare. En la tarde y noche se espera un incremento de la nubosidad y lluvias entre ligeras y moderadas en sectores de Vaupés, Guainía y Amazonas; lluvias más ligeras en el occidente de Putumayo y Caquetá. Para mañana, se prevé en la mañana cielo seminublado con predominio de tiempo seco; en la tarde se espera incremento de la nubosidad con lluvias principalmente sobre el oriente de la región.

ALERTAS VIGENTES

Para mayor información sobre el pronóstico del estado del tiempo, Informes Técnicos Diarios y Comunicados Especiales, e informes de otras áreas temáticas, tales como Hidrología, Deslizamientos de Tierra e Incendios Forestales, se sugiere consultar los vínculos que se encuentran en la página principal del instituto www.ideam.gov.co

REGIÓN CARIBE

CONDICIONES NORMALES

REGIÓN ANDINA

ALERTA NARANJA PROBABILIDAD DE OCURRENCIA DE INCENDIOS

Amenaza alta de ocurrencia de incendios de la cobertura vegetal en zonas de bosques, cultivos, sabanas y pastos, localizados en los siguientes municipios y sectores aledaños:

DEPARTAMENTO	MUNICIPIOS
HUILA	Colombia
TOLIMA	Dolores

Especial atención ameritan: Parque Nacional Natural Los Nevados, Parque Nacional Natural Nevado del Huila.

ALERTA NARANJA DELIZAMIENTOS DE TIERRA

Antioquia: se estima amenaza moderada a alta por deslizamientos de tierra en áreas inestables de los municipios de San Francisco, Santa Fe de Antioquia, Giraldo, Buritica, Cañasgordas, Liborina y Sabanalarga.

REGION ORINOQUIA

ALERTA NARANJA DELIZAMIENTOS DE TIERRA

Amenaza moderada en los siguientes municipios:

Boyacá: se pronostica amenaza moderada a alta por deslizamientos de tierra en áreas inestables los municipios Santa María, San Luis de Gaceno, Chivor, Macanal, Miraflores, Campo hermoso, Aquitania, Berbeo, Labranzagrande, Pajarito y Páez.

Casanare: se pronostica amenaza moderada a alta en los municipios de Sabanalarga, Chámeza y Recetor

Cundinamarca: se pronostica amenaza baja por deslizamientos de tierra en áreas inestables en los municipios de Guayabetal, Quetame, Ubalá y Paratebuena.

Meta: se pronostica amenaza moderada a alta en el municipio de El Calvario. Se estima amenaza moderada a baja por deslizamientos de tierra en áreas inestables en los municipios de Villavicencio, Acacias, Restrepo, Cubarral, San Juanito.

ALERTA AMARILLA: DESLIZAMIENTOS DE TIERRA

Boyacá: se mantiene amenaza baja en los municipios de El Espino, Tibaná, Guicán, Chita, Chinavita, Chivor, Miraflores, Pachavita, Panqueba, San Eduardo, Tibana, Úmbita y Zetaquirá.

REGIÓN AMAZONICA

CONDICIONES NORMALES

REGIÓN PACÍFICA

ALERTA NARANJA DELIZAMIENTOS DE TIERRA:

Chocó: Se pronostica amenaza Moderada por deslizamientos de tierra en áreas inestables en los municipios de Bojayá, Bahía Solano, Pie de pato, El Cantón de San Pablo, Paimadó e Istmina.

MAR CARIBE

ALERTA AMARILLA: OLEAJE Y VIENTO

Durante el día se esperan condiciones normales en gran parte del Mar Caribe colombiano, sin embargo en el sector oriental del Mar Caribe, al finalizar la tarde se esperan condiciones de amenaza para la navegación menor por cuenta del oleaje que empezara a aumentar y variará entre 2.0 a 3.0 metros y el viento oscilará entre 20 - 25 nudos, especialmente aguas adentro se recomienda a pescadores y usuarios de pequeñas embarcaciones consultar con las Capitanías de puerto.

OCÉANO PACÍFICO

ALERTA AMARILLA: PLEAMARES

En los próximos días hasta el 17 de septiembre del presente año se espera una de las pleamares más representativas del mes en la Costa colombiana, asociada con la marea astronómica, se recomienda a habitantes costeros estar atentos a la evolución del fenómeno.

ALERTA AMARILLA: TIEMPO LLUVIOSO

Para el día de hoy son previstas condiciones lluviosas especialmente al norte del área y frente al litoral, con posibilidad de tormentas eléctricas y rachas de viento, se recomienda a pescadores y usuarios de embarcaciones de poco calado consultar con las Capitanías de puerto antes de zarpar en zonas de inminente tempestad.

ALERTA AMARILLA: OLEAJE Y VIENTO

Sobre el centro y sur del área marítima especialmente aguas adentro incluida la Isla de Malpelo, en el transcurso del día se prevén condiciones de amenaza para la navegación menor por cuenta del oleaje que estará mayor a 2.0 metros y el viento superior a 20 nudos, se recomienda a pescadores y usuarios de pequeñas embarcaciones consultar con las Capitanías de puerto.

ALERTA ROJA. PARA TOMAR ACCIÓN Advierte a los sistemas de prevención y atención de desastres sobre la amenaza que puede ocasionar un fenómeno con efectos adversos sobre la población, el cual requiere la atención inmediata por parte de la población y de los cuerpos de atención y socorro. Se emite una alerta sólo cuando la identificación de un evento extraordinario indique la probabilidad de amenaza inminente y cuando la gravedad del fenómeno implique la movilización de personas y equipos, interrumpiendo el normal desarrollo de sus actividades cotidianas.

ALERTA NARANJA. PARA PREPARARSE Indica la presencia de un fenómeno. No implica amenaza inmediata y como tanto es catalogado como un mensaje para informarse y prepararse. El aviso implica vigilancia continua ya que las condiciones son propicias para el desarrollo de un fenómeno, sin que se requiera permanecer alerta.

ALERTA AMARILLA. PARA INFORMARSE Es un mensaje oficial por el cual se difunde información. Por lo regular se refiere a eventos observados, reportados o registrados y puede contener algunos elementos de pronóstico a manera de orientación. Por sus características pretéritas y futuras difiere del aviso y de la alerta, y por lo general no está encaminado a alertar sino a informar.

CONDICIONES NORMALES La información que se suministra se encuentra dentro de los rangos normales.

°C: grados Celsius

m: metros

mm: milímetros

KPH: kilómetros por hora

GOES: Geostationary Operational Environmental Satellites (Satélite Geoestacionario Operacional Ambiental).

GOES-13 es el designado GOES-Este, localizado en 75° W sobre el ecuador geográfico.

PNN: Parque Nacional Natural

Ricardo LOZANO PICÓN, Director General
María Teresa MARTÍNEZ GÓMEZ, Jefe Oficina de Pronósticos y Alertas
Fidel Alberto PARDO OJEDA, Coordinador de Alertas Ambientales

Profesionales en turno:
Nelsy VERDUGO, Gloria ARANGO, Eliana RINCÓN, Gloria LEÓN, Édgar GUTIÉRREZ, Norma OLIVEROS, Nicolás CUADROS, Carlos ROCHA y Juan ALAMEDA.
Internet: <http://www.ideam.gov.co>
Correo electrónico servicio@ideam.gov.co * alertasideam@ideam.gov.co
Carrera 10 N° 20 - 30 ** Piso 9, Bogotá, D.C.
Teléfono: 3421586