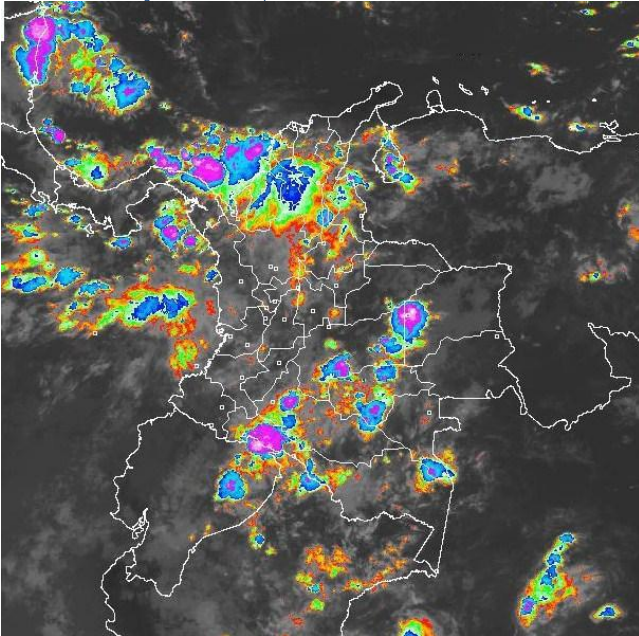


CONDICIONES HIDROMETEOROLÓGICAS ACTUALES

Las precipitaciones más intensas para el día de hoy se presentan al centro y sur de la región Caribe, y sobre los piedemontes amazónico y llanero. Núcleos nubosos densos se desplazan sobre el sur y occidente de la zona marítima del Caribe colombiano, originando precipitaciones con tormentas eléctricas ocasionales, en el archipiélago de San Andrés y providencia.

IMAGEN SATELITAL

Imagen GOES - 13 * septiembre 18 de 2011 * Hora 9:04 a.m. HLC



PRONÓSTICO CONDICIONES METEOROLÓGICAS ESPECIALES

| ÁREA DEL VOLCÁN CERRO MACHÍN | | | |
|---|-----------|-----------|-----|
| Cielo parcialmente nublado; lloviznas ocasionales. | | | |
| INGEOMINAS lo reporta en NIVEL AMARILLO (III): CAMBIOS EN EL COMPORTAMIENTO DE LA ACTIVIDAD VOLCANICA. 4.80 -75.62 | | | |
| ELEVACIÓN (pies) | DIRECCIÓN | VELOCIDAD | |
| | | NUDOS | KPH |
| 10,000 | SO | 3 | 5 |
| 18,000 | SE | 6 | 10 |
| 24,000 | E | 7 | 12 |
| 30,000 | E | 10 | 18 |
| ÁREA DEL VOLCÁN NEVADO DEL HUILA | | | |
| Cielo parcialmente nublado; lloviznas ocasionales. | | | |
| INGEOMINAS lo reporta en NIVEL AMARILLO (III): CAMBIOS EN EL COMPORTAMIENTO DE LA ACTIVIDAD VOLCANICA. 2.92 -76.05 | | | |
| ELEVACIÓN (pies) | DIRECCIÓN | VELOCIDAD | |
| | | NUDOS | KPH |
| 10,000 | SE | 5 | 8 |
| 18,000 | SE | 7 | 12 |
| 24,000 | E | 9 | 16 |
| 30,000 | E | 14 | 25 |
| ÁREA DEL VOLCÁN GALERAS | | | |
| Cielo parcialmente nublado. Precipitaciones de carácter ligero en la tarde o noche. | | | |
| INGEOMINAS lo reporta en NIVEL AMARILLO (III): CAMBIOS EN EL COMPORTAMIENTO DE LA ACTIVIDAD VOLCANICA. 1.55 -77.37 | | | |
| ELEVACIÓN (pies) | DIRECCIÓN | VELOCIDAD | |
| | | NUDOS | KPH |
| 10,000 | O | 2 | 3.6 |
| 18,000 | SE | 14 | 25 |
| 24,000 | E | 12 | 22 |
| 30,000 | E | 14 | 25 |

LO MÁS DESTACADO

- Los volúmenes más representativos de precipitación se presentaron en los departamentos Antioquia, Caldas, Santander, Norte de Santander, Córdoba y Cesar. El mayor registro se presentó en el municipio de **Samaná (Caldas)**, con **172.0 mm**.

ALERTA NARANJA por amenaza moderada por incendios en la cobertura vegetal en los departamentos del Tolima, Huila, Cauca, Valle del Cauca, Antioquia y Santander

- ALERTA NARANJA** por amenaza moderada de deslizamientos de tierra en el Piedemonte Llanero.

ESTADO DE LOS EMBALSES

A continuación se relacionan los volúmenes útiles diarios de reservas de algunos embalses ($\geq 85\%$), de acuerdo con información de XM (actualizado hasta las 7:00 a. m. de hoy):

| EMBALSE | DEPARTAMENTO | % | OBSERVACIÓN * |
|--------------|-----------------|--------|----------------------|
| PLAYAS | Antioquia | 105.97 | |
| SAN LORENZO | Antioquia | 101.59 | |
| LA ESMERALDA | Boyacá | 95.93 | ALERTA BLANCA |
| GUAVIO | Cundinamarca | 95.36 | |
| MIRAFLORES | Antioquia | 95.04 | |
| PENOL | Antioquia | 93.93 | |
| CALIMA1 | Valle del Cauca | 92.38 | |
| RIOGRANDE2 | Antioquia | 94.56 | |

* Información suministrada directamente por los operadores

TEMPERATURAS MÍNIMAS

A continuación se relacionan los municipios donde se presentaron temperaturas iguales o inferiores a **5°C**:

| DEPARTAMENTO | MUNICIPIOS |
|--------------|------------------------------|
| BOYACÁ | Sogamoso (4.3) |
| CAUCA | Totoró (4.6) |
| CUNDINAMARCA | Soacha (1.7), Chocontá (4.2) |
| NARIÑO | Ipiales (2.2) |

TEMPERATURAS MÁXIMAS

A continuación se relacionan los municipios donde se presentaron temperaturas iguales o superiores a **35°C**:

| DEPARTAMENTO | MUNICIPIOS |
|--------------|-------------------------------|
| HUILA | Palermo (35.4) |
| LA GUAJIRA | Manaure (36.1), Uribia (35.0) |
| CAUCA | Mercaderes (35.4) |
| TOLIMA | Armero (35.0), Flandes (35.0) |

PRECIPITACIONES

A continuación se relacionan los municipios donde en las últimas 24 horas se registraron precipitaciones iguales o superiores a **20 mm**:

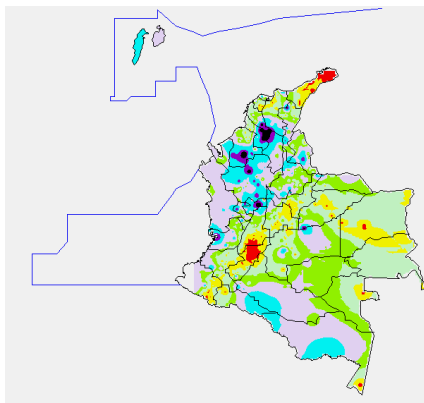
| DEPARTAMENTO | MUNICIPIOS |
|--------------|---|
| AMAZONAS | Leticia (37.0) |
| ANTIOQUIA | Medellín (25.0), Belmira (24.3), Tamesis (42.5), Caldas (34.7), Bello (22.0), San Roque (62.0), Cocorná (61.0), Abejorral (26.0), Frontino (24.0), Giraldo (70.0), Gómez de Plata (60.0), Jericó (41.0), Caramanta (62.0), Fredonia (22.0), La Unión (22.8), Angostura (39.0), Valparaiso (20.8), Santo Domingo (30.0), Cañasgordas (21.2), Arboletes (42.0), Pijó (30.3) |
| ARAUCA | Saravena (21.8) |

PRECIPITACIONES (CONTINUACIÓN)

| DEPARTAMENTO | MUNICIPIOS |
|--------------------------|--|
| ATLANTICO | Barranquilla ((34.2) |
| BOLIVAR | Mompós (75.4), Magangué (98.0), Córdoba (78.0) |
| BOYACA | Cubara (34.7), Puerto Boyacá (42.0) |
| CALDAS | Pacora (30.0), Marquetalia (51.0), Samaná (172.0), Pensilvania (57.0) |
| CAQUETA | Valparaiso (20.6), San José de Fragua (32.3), |
| CAUCA | Rosas (27.6) |
| CASANARE | Sabanalarga (27.0) |
| CESAR | La Gloria (20.2), San Alberto (31.2), Pueblo Bello (70.0), Pelaya (43.2), Chiriguáná (24.0), Chimichagua (20.5) |
| CHOCO | San José del Palmar (21.9), Istmina (24.0) |
| CORDOBA | Montelibano (108.0), Ayapel (54.0), Tierralta (58.4), San Bernardo del Viento (25.0), |
| CUNDINAMARCA | Solano (38.4) |
| HUILA | Pitalito (33.0) |
| MAGDALENA | Santa Marta (35.0), Pisto (26.0) |
| META | Cabuyaro (65.0), Vistahermosa (42.0) |
| NARIÑO | Samaniego (42.4), |
| NORTE DE SANTANDER | Sardinata (31.7), Gramalote (40.0), Salazar (72.0), Cucutilla (25.0), Ragonvalia (25.4) |
| PUTUMAYO | Puerto Leguizamo (30.5) |
| RISARALDA | Pueblo Rico (65.0) |
| SAN ANDRÉS Y PROVIDENCIA | San Andrés (23.5) |
| SANTANDER | El Playón (23.5), Bolívar (38.5), Sabana de Torres (52.0), Vélez (23.7), San Rafael (22.3), Charalá (23.0), Guavata (25.5), El Palmar (27.3), Chima (38.0), Suaita (28.3), Cerrito (25.6), Puerto Wilches (28.7), Guaca (22.7) |
| SUCRE | San Benito (38.0), Sucre (100.0), Majaqual (28.0) |
| TOLIMA | Armero (35.0), San Sebastián (21.0), |
| VALLE DEL CAUCA | Ginebra (32.0), Alcalá (50.0), Buenaventura (62.0) |

MAPA DE PRECIPITACIÓN DIARIA

Desde las 7:00 a.m. del sábado 17 de septiembre hasta las 7:00 a.m. del domingo 18 de Septiembre de 2011



| | | | |
|----------------|----------------|----------------|---------------|
| 0.0 mm | 0.1 a 1.0 mm | 1.1 a 5.0 mm | 5.1 a 10.0 mm |
| 10.1 a 20.0 mm | 20.1 a 40.0 mm | 40.1 a 60.0 mm | > de 60.1 mm |

PRONÓSTICO METEOROLÓGICO

| REGIÓN | MUNICIPIOS |
|------------------|--|
| SABANA DE BOGOTÁ | HOY: Cielo entre ligera y parcialmente nublado. Lluvias o lloviznas, ligeras y sectorizadas, especialmente en la tarde o noche. MAÑANA: Cielo parcialmente nublado. Lluvias o lloviznas sectorizadas en la tarde o noche |
| ANDINA | HOY: Cielo parcialmente nublado. Lluvias esporádicas en Antioquia, eje cafetero y santanderes, a diferentes horas del día. Precipitaciones, entre ligeras y moderadas, en Tolima, altiplano cundiboyacense y Huila. MAÑANA: Cielo parcialmente nublado. Lluvias en sectores de Antioquia, eje cafetero, santanderes y altiplano cundiboyacense. Lloviznas ocasionales en Huila, Valle y Nariño. |

PRONOSTICO METEOROLOGICO (CONTINUACIÓN)

| REGIÓN | MUNICIPIOS |
|--|---|
| ARCHIPIÉLAGO DE SAN ANDRÉS, PROVIDENCIA Y SANTA CATALINA | HOY: Cielo parcialmente nublado. Lluvias y tormentas eléctricas ocasionales. MAÑANA: Cielo parcialmente nublado. Lluvias, acompañadas de tormentas eléctricas aisladas, sectorizadas. |
| MAR CARIBE | HOY: Cielo seminublado: Lluvias moderadas en el occidente de la zona marítima, y en el golfo de Urabá. MAÑANA: Cielo parcialmente cubierto. Lluvias moderadas al occidente de la zona marítima. |
| PACIFICA | HOY: Cielo parcialmente nublado. Lluvias ocasionales en Chocó, Valle y Cauca. MAÑANA: Cielo parcialmente nublado. Lluvias, ligeras o moderadas, en Chocó. Lloviznas en Valle. |
| CARIBE | HOY: Cielo parcialmente nublado. Lluvias, con tormentas eléctricas, en sectores de Magdalena, Atlántico, Cesar, Bolívar, Sucre, Córdoba y golfo de Urabá. MAÑANA: Cielo parcialmente nublado. Lluvias moderadas en Córdoba, Sucre, Atlántico, Bolívar, Magdalena y Cesar. |
| INSULAR PACÍFICO | HOY: Se espera cielo entre parcial y mayormente nublado. Lluvias ocasionales. MAÑANA: Cielo parcialmente nublado. Lluvias esporádicas. |
| OCEANO PACÍFICO | HOY: Cielo seminublado. Lluvias moderadas en el centro y norte de la zona marítima. MAÑANA: Cielo seminublado. Lluvias moderadas, con probables tormentas eléctricas, frente a las costas de Chocó. Precipitaciones de menor intensidad en el resto de la zona. |
| ORINOQUIA | HOY: Se prevé cielo parcialmente cubierto. Lluvias moderadas en sectores de Vichada, Meta y Guainía. MAÑANA: Cielo parcialmente nublado. Lluvias ocasionales en Casanare, Vichada, Guainía y Meta. |
| AMAZONIA | HOY: Cielo parcialmente cubierto. Lluvias moderadas, con tormentas eléctricas ocasionales, en sectores de Amazonas, Caquetá y Putumayo. Lluvias moderadas en Vaupés. MAÑANA: Cielo seminublado. Lluvias ocasionales, ligeras o moderadas, en Amazonas, Caquetá, Putumayo y Vaupés. |

ALERTAS VIGENTES

Para mayor información sobre el pronóstico del estado del tiempo, Informes Técnicos Diarios y Comunicados Especiales, e informes de otras áreas temáticas, tales como Hidrología, Deslizamientos de Tierra e Incendios Forestales, se sugiere consultar los vínculos que se encuentran en la página principal del instituto www.ideam.gov.co

REGIÓN CARIBE

ALERTA AMARILLA POR CRECIENTES SUBITAS

Continuas lluvias sobre sectores de la región del Caribe, especialmente hacia sectores de Córdoba, han generado crecientes súbitas para el río San Jorge (monitoreado en Montelibano) con valores altos.

REGIÓN ANDINA

ALERTA NARANJA PROBABILIDAD DE OCURRENCIA DE INCENDIOS

Amenaza alta de ocurrencia de incendios de la cobertura vegetal en zonas de bosques, cultivos, sabanas y pastos, localizados en los siguientes municipios y sectores aledaños:

| DEPARTAMENTO | MUNICIPIOS |
|-----------------|---------------|
| HUILA | Colombia |
| TOLIMA | Dolores |
| ANTIOQUIA | Puerto Berrio |
| VALLE DEL CAUCA | Palmira |
| CAUCA | Cajibío |

Especial atención ameritan: Parque Nacional Natural Los Nevados, Parque Nacional Natural Nevado del Huila.

ALERTA NARANJA DELIZAMIENTOS DE TIERRA

Antioquia: se estima amenaza moderada a alta por deslizamientos de tierra en áreas inestables de los municipios de San Francisco, Santa Fe de Antioquia, Giraldo, Buritica, Cañasgordas, Liborina y Sabanalarga.

ALERTA AMARILLA POR CRECIENTES SUBITAS RIOS CUENCA DEL CATATUMBO

Lluvias continuas durante los últimos dos días sobre sectores del departamento Norte de Santander, han generado crecientes súbitas en los ríos Pamplonita, Zulia, Sardinata y Algodoná.

REGION ORINOQUIA

ALERTA NARANJA DELIZAMIENTOS DE TIERRA

Amenaza moderada en los siguientes municipios:

Boyacá: se pronostica amenaza moderada a alta por deslizamientos de tierra en áreas inestables los municipios Santa María, San Luis de Gaceno, Chivor, Macanal, Miraflores, Campo hermoso, Aquitania, Berbeo, Labranzagrande, Pajarito y Páez.

Casanare: se pronostica amenaza moderada a alta en los municipios de Sabanalarga, Chámeza y Recetor

Cundinamarca: se pronostica amenaza baja por deslizamientos de tierra en áreas inestables en los municipios de Guayabetal, Quetame, Ubalá y Paratebueno.

Meta: se pronostica amenaza moderada a alta en el municipio de El Calvario. Se estima amenaza moderada a baja por deslizamientos de tierra en áreas inestables en los municipios de Villavicencio, Acacias, Restrepo, Cubarral, San Juanito.

ALERTA AMARILLA POR CRECIENTES SUBITAS RIO ARAUCA

Lluvias continuas durante los últimos dos días sobre sectores de la parte alta de la cuenca del río Arauca, han generado crecientes súbitas reportadas a la altura de los municipios de Saravena y Arauquita.

REGIÓN AMAZONICA

CONDICIONES NORMALES

REGIÓN PACÍFICA

ALERTA NARANJA DELIZAMIENTOS DE TIERRA:

Chocó: Se pronostica amenaza Moderada por deslizamientos de tierra en áreas inestables en los municipios de Bojayá, Bahía Solano, Pie de pato, El Cantón de San Pablo, Paimadó e Istmina.

MAR CARIBE

ALERTA AMARILLA: TIEMPO LLUVIOSO

En el Occidente de la zona marítima colombiana, enfrente del litoral de Sucre, Córdoba y el Golfo de Urabá, y en el Archipiélago de San Andrés y Providencia se prevén condiciones lluviosas con posibilidad de tormentas eléctricas y ráfagas de viento a diferentes horas, sugiere a pescadores y usuarios de embarcaciones de poco calado consultar con las Capitanías de puerto antes de zarpar en zonas de inminente tempestad.

ALERTA AMARILLA: OLEAJE Y VIENTO

En el Centro y Oriente del Caribe colombiano, aguas adentro, para el día de hoy se mantendrán las condiciones de amenaza para la navegación menor por cuenta del oleaje que variará entre 2.0 – 3.0 metros y el viento que se aproximará a 20 – 30 nudos (36 – 54 km/h), se recomienda a usuarios consultar con las Capitanías de puerto antes de zarpar.

OCEANO PACÍFICO

ALERTA AMARILLA: PLEAMARES

Hasta el día de hoy se está presentando una de las pleamares más representativas del mes en la Costa Pacífica nacional, asociada con la marea astronómica.

ALERTA AMARILLA: TIEMPO LLUVIOSO

En varios sectores del Centro y Norte de la zona marítima colombiana, se pronostican lluvias de variada intensidad, acompañadas en algunos casos de descargas eléctricas y rachas de viento, se sugiere a usuarios de embarcaciones de poco calado consultar con las Capitanías de puerto.

ALERTA ROJA. PARA TOMAR ACCIÓN Advierte a los sistemas de prevención y atención de desastres sobre la amenaza que puede ocasionar un fenómeno con efectos adversos sobre la población, el cual requiere la atención inmediata por parte de la población y de los cuerpos de atención y socorro. Se emite una alerta sólo cuando la identificación de un evento extraordinario indique la probabilidad de amenaza inminente y cuando la gravedad del fenómeno implique la movilización de personas y equipos, interrumpiendo el normal desarrollo de sus actividades cotidianas.

ALERTA NARANJA. PARA PREPARARSE Indica la presencia de un fenómeno. No implica amenaza inmediata y como tanto es catalogado como un mensaje para informarse y prepararse. El aviso implica vigilancia continua ya que las condiciones son propicias para el desarrollo de un fenómeno, sin que se requiera permanecer alerta.

ALERTA AMARILLA. PARA INFORMARSE Es un mensaje oficial por el cual se difunde información. Por lo regular se refiere a eventos observados, reportados o registrados y puede contener algunos elementos de pronóstico a manera de orientación. Por sus características pretéritas y futuras difiere del aviso y de la alerta, y por lo general no está encaminado a alertar sino a informar.

CONDICIONES NORMALES La información que se suministra se encuentra dentro de los rangos normales.

°C: grados Celsius

m: metros

mm: milímetros

KPH: kilómetros por hora

GOES: Geostationary Operational Environmental Satellites (Satélite Geoestacionario Operacional Ambiental).

GOES-13 es el designado GOES-Este, localizado en 75° W sobre el ecuador geográfico.

PNN: Parque Nacional Natural

Ricardo LOZANO PICÓN, Director General
María Teresa MARTÍNEZ GÓMEZ, Jefe Oficina de Pronósticos y Alertas
Fidel Alberto PARDO OJEDA, Coordinador de Alertas Ambientales

Profesionales en turno:

Claudia Yaneth CONTRERAS TRUJILLO, Alfonso LOPEZ, Patricia MESA, Gloria ARANGO, Hernando CARDOZO, Rafael NAVARRETE.

Internet: <http://www.ideam.gov.co>

Correo electrónico servicio@ideam.gov.co * alertasideam@ideam.gov.co

Carrera 10 N° 20 - 30 ** Piso 9, Bogotá, D.C.

Teléfono: 3421586