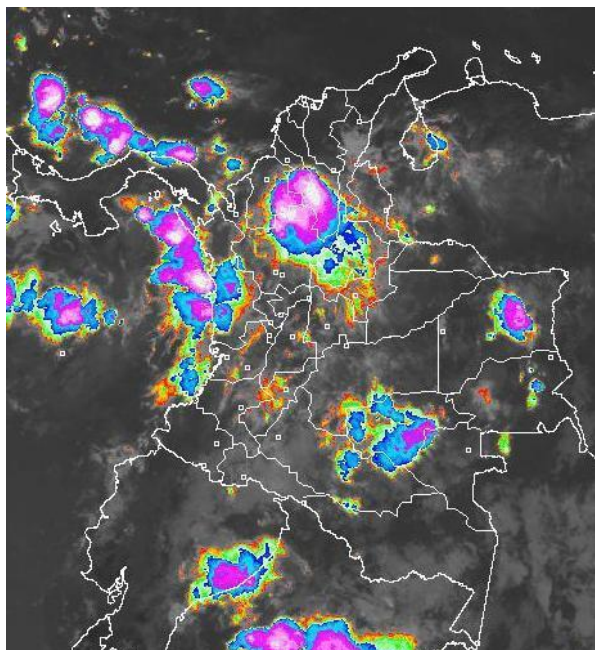


## CONDICIONES HIDROMETEOROLÓGICAS ACTUALES

En las últimas 24 horas se incrementaron las precipitaciones en amplios sectores del territorio nacional, especialmente en las regiones Andina y Pacífica, y en el Oriente de los Llanos y la Amazonia. El pronóstico para los próximos días nos anticipa condiciones lluviosas en el país, con posibilidad inclusive de tormentas eléctricas en algunas zonas, condición típica de la segunda temporada lluviosa del año.

### IMAGEN SATELITAL

Imagen GOES - 13 \* septiembre 24 de 2011 \* Hora 8:45 a.m. HLC



### PRONÓSTICO CONDICIONES METEOROLÓGICAS ESPECIALES

#### ÁREA DEL VOLCÁN CERRO MACHÍN

Cielo entre parcialmente cubierto y cubierto con precipitaciones a diferentes horas.  
INGEOMINAS lo reporta en **NIVEL AMARILLO (III): CAMBIOS EN EL COMPORTAMIENTO DE LA ACTIVIDAD VOLCANICA.** 4.80 -75.62

ELEVACIÓN (pies)	DIRECCIÓN	VELOCIDAD	
		NUDOS	KPH
10,000	VARIABLE	5	9
18,000	ESTE	5	9
24,000	ESTE	5	9
30,000	ESTE	5 - 10	9 - 18

#### ÁREA DEL VOLCÁN NEVADO DEL HUILA

Se pronostican condiciones nubosas durante la jornada con lluvias ligeras.  
**NIVEL AMARILLO (III): CAMBIOS EN EL COMPORTAMIENTO DE LA ACTIVIDAD VOLCANICA.** 2.92 -76.05

ELEVACIÓN (pies)	DIRECCIÓN	VELOCIDAD	
		NUDOS	KPH
10,000	VARIABLE	5	9
18,000	ESTE	5	9
24,000	ESTE	5 - 10	9 - 18
30,000	NORESTE	5 - 10	9 - 18

#### ÁREA DEL VOLCÁN GALERAS

En el día predominará el tiempo seco y soleado, en la noche son posibles algunas lloviznas.  
INGEOMINAS lo reporta en **NIVEL AMARILLO (III): CAMBIOS EN EL COMPORTAMIENTO DE LA ACTIVIDAD VOLCANICA.** 1.55 -77.37

ELEVACIÓN (pies)	DIRECCIÓN	VELOCIDAD	
		NUDOS	KPH
10,000	VARIABLE	5	9
18,000	NORESTE	5 - 10	9 - 18
24,000	NORESTE	5 - 15	9 - 28
30,000	NORESTE	10 - 15	18 - 28

### LO MÁS DESTACADO

- El mayor registro de precipitación se presentó en el municipio de Yondó (Antioquia), con 98.8 mm.
- ALERTA NARANJA.** Moderado descenso del nivel del río San Jorge en las primeras horas del día, con valores altos y por debajo de las cotas de inundación a la altura de Montelibano, en la parte alta de la cuenca, sin embargo se sugiere mantener especial atención en zonas bajas de los municipios de Montelibano, La Apartada y Ayapel, ante la probabilidad de ocurrencia de lluvias en horas de la noche y/o madrugada de mañana.
- ALERTA NARANJA.** por amenaza moderada por incendios en la cobertura vegetal en los departamentos del Boyacá, Tolima, Huila, Caquetá y Nariño.
- ALERTA NARANJA.** por amenaza moderada de deslizamientos de tierra en el Piedemonte Llanero.

### ESTADO DE LOS EMBALSES

A continuación se relacionan los volúmenes útiles diarios de reservas de algunos embalses ( $\geq 85\%$ ), de acuerdo con información de XM (actualizado hasta las 7:00 a. m. de hoy):

\* Información suministrada directamente por los operadores

EMBALSE	DEPARTAMENTO	%	OBSERVACIÓN *
PLAYAS	Antioquia	107.92	
SAN LORENZO	Antioquia	101.81	
RIOGRANDE2	Antioquia	100.27	
GUAVIO	Cundinamarca	87.76	
MIRAFLORES	Antioquia	95.70	
LA ESMERALDA	Boyacá	92.76	
PENOL	Antioquia	95.54	
CALIMA1	Valle del Cauca	91.34	

### TEMPERATURAS MÍNIMAS

A continuación se relacionan los municipios donde se presentaron temperaturas iguales o inferiores a 5°C:

DEPARTAMENTO	MUNICIPIOS
BOYACÁ	Sogamoso (3.4), Cerinza (3.2), Saboyá (5.0)
CUNDINAMARCA	Madrid (4.2), Tabio (3.0), Choachí (4.8), Chocontá (4.8)

### TEMPERATURAS MÁXIMAS

A continuación se relacionan los municipios donde se presentaron temperaturas iguales o superiores a 35°C:

DEPARTAMENTO	MUNICIPIOS
CESAR	Valledupar (35.2)
GUAJIRA	Riohacha (35.4), Manaure (36.0), Uribia (37.2)
HUILA	Neiva (36.1), Villavieja (38.0), Baraya (35.4), Campoalegre (36.8),
TOLIMA	Ambalema (36.8), Prado (36.0), Flandes (36.6), Armero (36.2), Melgar (36.4), Valle de San Juan (36.0), Saldaña (36.0), Guamo (36.0), Natagaima (39.4)

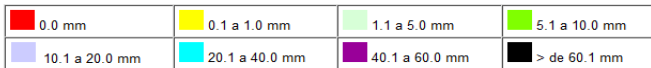
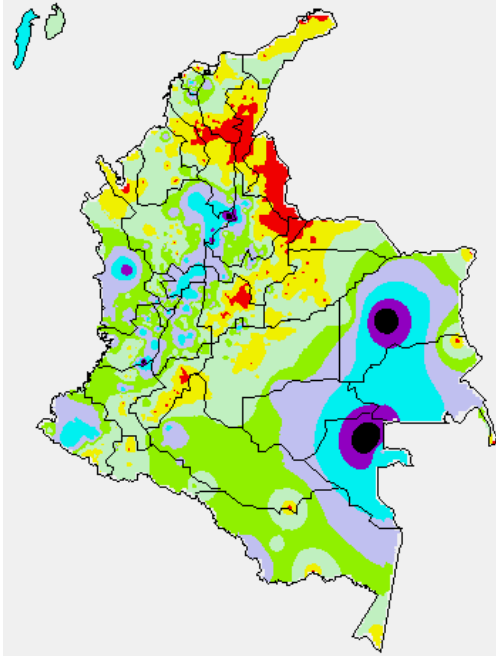
### PRECIPITACIONES

A continuación se relacionan los municipios donde en las últimas 24 horas se registraron precipitaciones iguales o superiores a 20 mm:

DEPARTAMENTO	MUNICIPIOS
ANTIOQUIA	Cocorná (26.0), Abejorral (20.0), Caramanta (20.0), Zaragoza (37.0), Puerto Berrio (50.0), Yondó (98.8),
ATLANTICO	Suán (30.0), Candelaria (35.0), Sabanalarga (39.0), Chimá (20.0)
BOYACA	Muzo (33.5), Arcabuco (22.0)
CALDAS	Manizales (49.2)
CAUCA	Cajibío (30.0), Puerto Tejada (27.0)
CAQUETA	Florencia (28.3)
CHOCO	Quibdó (58.6)
MAGDALENA	Pivijay (23.0)
META	Restrepo (23.0), Villavicencio (61.0)
NARIÑO	Barbacoas (40.0), Taminango (25.3), Samaniego (30.0), Cumbitara (24.2), El Tambo (37.6), Los Andes (27.9)
QUINDIO	Salento (40.0)
RISARALDA	Pereira (35.0),
SANTANDER	Barrancabermeja (55.5), Sabana de Torres (28.6), Vélez (22.0), Gámbita (26.6), Puerto Wilches (49.6)
SAN ANDRÉS	San Andrés (23.6)
TOLIMA	Armero (35.0), Prado (40.6), Ortega (35.0), Libano (20.0), Santa Isabel (47.2), Armero (29.8), Marquetalia (47.5), Coyaima (26.5), Villahermosa (23.7), Saldaña (24.0), Guamo (29.5)
VALLE	Florida (94.0), Tuluá (37.7), Roldanillo (38.8), Sevilla (27.0)
VAUPES	Mitú (91.0), Cumaribo (77.0)

### MAPA DE PRECIPITACIÓN DIARIA

Desde las 7:00 a.m. del viernes 23 de septiembre hasta las 7:00 a.m. del sábado 24 de Septiembre de 2011



### PRONOSTICO METEOROLOGICO

REGIÓN	MUNICIPIOS
SABANA DE BOGOTÁ	En la mañana tiempo seco con cielo parcialmente cubierto, en horas de la tarde y noche se advierten precipitaciones en varios sectores del Norte y Occidente de la Sabana. Probabilidad de actividad eléctrica. Mañana nuevamente son pronosticadas lluvias después del mediodía en amplios sectores.
ANDINA	En la mayor parte de la región prevalecerán las condiciones nubosas con lluvias en la mañana en sectores del Antioquia, Eje Cafetero, Santander y Tolima. En horas de la tarde y de la noche las precipitaciones tenderán a continuar en algunos municipios del Centro y Norte de la región y se reactivarán en zonas de Cundinamarca, Boyacá y Norte de Santander. En el departamento de Huila no se descartan lloviznas. El día de mañana continuarán las precipitaciones en amplios sectores de la región, particularmente en horas de la tarde y noche.

### Continuación Pronóstico

REGIÓN	MUNICIPIOS
ARCHIPIÉLAGO DE SAN ANDRÉS, PROVIDENCIA Y SANTA CATALINA	Cielo entre parcialmente cubierto y cubierto con intervalos de lluvias ligeras durante la jornada, en la noche no se descartan precipitaciones un poco más intensas. Mañana se estiman precipitaciones entre ligeras a moderadas a diferentes horas.
MAR CARIBE	En gran parte de la zona marítima nacional se pronostican condiciones secas, salvo en algunos sectores del Occidente, enfrente del Urabá y en el Archipiélago de San Andrés y Providencia donde son posibles lluvias durante la jornada. El domingo esperen precipitaciones variadas enfrente del litoral de Córdoba y Urabá, y en el área de San Andrés y Providencia.
PACIFICA	A lo largo de la región se prevén lloviznas, especialmente en el departamento de Chocó donde inclusive son estimadas descargas eléctricas. En sectores de Nariño son previstas lloviznas al final de la tarde o durante la noche, luego de un día seco con intervalos soleados. Para el día domingo las precipitaciones, entre moderadas y fuertes, se concentrarán en sectores del Centro y Norte de la región.
CARIBE	En la mañana predominará el tiempo seco en la mayor parte de la región, salvo en sectores de Sucre, Córdoba y Urabá donde se prevén lluvias variadas. En la tarde y noche, se esperan precipitaciones en algunos casos acompañadas de tormentas eléctricas en las estribaciones de la Sierra Nevada de Santa Marta, Atlántico y Bolívar. Para mañana las lluvias de mayor consideración se advierten después del mediodía en algunos municipios del Sur de La Guajira, Cesar, Magdalena, Atlántico, Córdoba, Sucre, Bolívar y Urabá.
INSULAR PACÍFICO	Cielo nublado la mayor parte del día con precipitaciones de variada intensidad. Posibilidad de tormentas eléctricas. Para mañana predominará el tiempo nuboso con lluvias a diferentes horas.
OCEANO PACIFICO	Cielo entre parcialmente cubierto y cubierto con precipitaciones en amplios sectores del Centro y Norte del Pacífico colombiano, no se desestiman tormentas eléctricas. A lo largo del día se estima nubosidad variable con intervalos de lluvias entre ligeras a moderadas especialmente en el Norte y Centro del Pacífico nacional.
ORINOQUIA	En la mañana son pronosticadas lluvias en algunos sectores de Vichada, Arauca y Meta. En algunos municipios de Casanare lloverá, al final de la tarde, luego de una mañana seca y soleada con elevadas temperaturas del aire. Para mañana se pronostica mayor cantidad de nubosidad en la región con precipitaciones de variada intensidad, principalmente en el Piedemonte llanero.
AMAZONIA	Cielo entre parcialmente nublado y nublado con precipitaciones generalizadas en sectores de Guainía, Vaupés, Guaviare, Caquetá y Putumayo, en el departamento de Amazonas probabilidad de lluvias en horas de la noche, luego de un día seco con cielo parcialmente cubierto. Mañana se mantendrán las condiciones lluviosas, alcanzando los mayores volúmenes en el Piedemonte amazónico y en el Oriente de la región.

### ALERTAS VIGENTES

Para mayor información sobre el pronóstico del estado del tiempo, Informes Técnicos Diarios y Comunicados Especiales, e informes de otras áreas temáticas, tales como Hidrología, Deslizamientos de Tierra e Incendios Forestales, se sugiere consultar los vínculos que se encuentran en la página principal del instituto [www.ideam.gov.co](http://www.ideam.gov.co)

### REGIÓN CARIBE

#### ALERTA NARANJA POR CRECIENTES SUBITAS EN EL RÍO SAN JORGE

Se registra moderado descenso, en el nivel del río San Jorge y de su principal afluente el río San Pedro (departamento de Córdoba); aun los niveles siguen siendo altos aunque por debajo de las cotas de inundación en algunos sectores, afectados por el incremento registrado el pasado miércoles. Por ésta situación se mantiene la alerta naranja a pobladores de sectores bajos, especialmente en el sector Montelíbano - La Apartada - Ayapel, en el departamento de Córdoba. Se resalta la situación actualmente muy crítica y con mayor afectación en el municipio de Buenavista (Córdoba), especialmente en los corregimientos de Coyongo, Puerto Córdoba, Los Zambos e Isla Roja; para éste sector no solamente se presentan incrementos del río San Jorge, sino de varios de sus afluentes (se destacan Quebrada San Lorenzo y los Caños Los Zambos y Las Catas).

**ALERTA NARANJA** PROBABILIDAD DE OCURRENCIA DE INCENDIOS

Amenaza alta de ocurrencia de incendios de la cobertura vegetal en zonas de bosques, cultivos, sabanas y pastos, localizados en los siguientes municipios y sectores aledaños:

DEPARTAMENTO	MUNICIPIOS
LA GUAJIRA	Uribia

**REGIÓN ANDINA****ALERTA NARANJA** PROBABILIDAD DE OCURRENCIA DE INCENDIOS

Amenaza alta de ocurrencia de incendios de la cobertura vegetal en zonas de bosques, cultivos, sabanas y pastos, localizados en los siguientes municipios y sectores aledaños:

DEPARTAMENTO	MUNICIPIOS
BOYACA	Samacá y Sáchica
HUILA	Aipe, Campoalegre, Iquira, Neiva, Palermo, San Agustín, Tello, Teruel, Villavieja, Yaguará.
TOLIMA	Coyaima, Carmen de Apicalá, Dolores, Natagaima, Prado, Purificación, Saldaña.
NARIÑO	Albán, Arboleda, Belén, Buesaco, Colón, Cuaspud, El Tablón, Guachucal, Iles, La Cruz, La Unión, Ospina, Pasto, Pupiales, San Bernardo, San Lorenzo, San Pedro De Cartago, Sapuyes, Túquerres.

**ALERTA NARANJA** DELIZAMIENTOS DE TIERRA

**Antioquia:** Se estima amenaza **moderada a alta** por deslizamientos de tierra en áreas inestables de los municipios de San Francisco, Sonsón, Santo Domingo, Concepción, Alejandría, Cisneros, San Roque, Abejorral, Fredonia, Caldas y Betania.

**Caldas:** Se estima amenaza **moderada a alta** por deslizamientos de tierra en áreas inestables de los municipios de Samaná, Pensilvania y Victoria.

**Norte de Santander:** Se pronostica amenaza **moderada** por deslizamientos de tierra en áreas inestables de los municipios de Abrego, Teorama, San Calixto y Ocaña.

**REGION ORINOQUIA****ALERTA NARANJA** DELIZAMIENTOS DE TIERRA

Amenaza moderada en los siguientes municipios:

**Boyacá:** Se pronostica amenaza baja a moderada por deslizamientos de tierra en áreas inestables los municipios Santa María, San Luis de Gaceno, Chivor, Macanal, Miraflores, Campo hermoso, Aquitania, Berbeo, Labranzagrande, Pajarito y Páez.

**Casanare:** Se pronostica amenaza baja a moderada en los municipios de Sabanalarga, Chámeza y Recetor.

**Cundinamarca:** Se pronostica amenaza baja por deslizamientos de tierra en áreas inestables en los municipios de Guayabetal, Quetame, Ubalá y Paratebueno.

**Meta:** Se pronostica amenaza baja por deslizamientos de tierra en áreas inestables en los municipios de El Calvario Villavicencio, Acacias, Restrepo, Cubarral, San Juanito.

**ALERTA NARANJA** PROBABILIDAD DE OCURRENCIA DE INCENDIOS

DEPARTAMENTO	MUNICIPIOS
ARAUCA	Tame y Arauquita

**REGIÓN AMAZONICA****ALERTA NARANJA** PROBABILIDAD DE OCURRENCIA DE INCENDIOS

Amenaza alta de ocurrencia de incendios de la cobertura vegetal en zonas de bosques, cultivos, sabanas y pastos, localizados en los siguientes municipios y sectores aledaños:

**Especial atención amerita Parque Nacional Natural Cordillera de los Picachos.**

DEPARTAMENTO	MUNICIPIOS
CAQUETA	San Vicente del Caguán

**REGIÓN PACÍFICA****ALERTA NARANJA** DELIZAMIENTOS DE TIERRA:

**Chocó:** Se pronostica amenaza **moderada** por deslizamientos de tierra en áreas inestables en los municipios de Istmina y Ánimas. Se estima amenaza **baja** en los municipios de Quibdó, Pie de Pató, El Cantón de San Pablo, Paimadó y Nuquí.

**MAR CARIBE****ALERTA AMARILLA:** PLEAMARES

Hasta hoy 24 de septiembre del presente año se espera una de las pleamares más representativas del mes en la Costa colombiana, asociada con la marea astronómica, se recomienda a habitantes costeros estar atentos a la evolución del fenómeno.

**ALERTA AMARILLA:** OLEAJE Y VIENTO

En el oriente de la región del Mar Caribe colombiano se esperan condiciones de viento y oleaje por encima de lo normal por lo que se recomienda a embarcaciones menores consultar con las capitanías de puerto antes de zarpar.

**ALERTA AMARILLA:** TIEMPO LLUVIOSO

En el occidente de la región, incluyendo el Golfo de Urabá y el Archipiélago de San Andrés y Providencia, se esperan lluvias fuertes con tormentas eléctricas y rachas de viento por lo que se recomienda a embarcaciones menores consultar con las capitanías de puerto antes de zarpar ante inminente tempestad.

**OCÉANO PACÍFICO****ALERTA AMARILLA:** TIEMPO LLUVIOSO

Para el día de hoy son previstas condiciones lluviosas especialmente al centro y norte del área y en zonas aledañas al litoral, pueden presentarse tormentas eléctricas y rachas de viento. Se recomienda a pescadores y usuarios de embarcaciones de poco calado consultar con las Capitanías de puerto antes de zarpar en zonas de inminente tempestad.

**ALERTA ROJA, PARA TOMAR ACCIÓN** Advierte a los sistemas de prevención y atención de desastres sobre la amenaza que puede ocasionar un fenómeno con efectos adversos sobre la población, el cual requiere la atención inmediata por parte de la población y de los cuerpos de atención y socorro. Se emite una alerta sólo cuando la identificación de un evento extraordinario indique la probabilidad de amenaza inminente y cuando la gravedad del fenómeno implique la movilización de personas y equipos, interrumpiendo el normal desarrollo de sus actividades cotidianas.

**ALERTA NARANJA, PARA PREPARARSE** Indica la presencia de un fenómeno. No implica amenaza inmediata y como tanto es catalogado como un mensaje para informarse y prepararse. El aviso implica vigilancia continua ya que las condiciones son propicias para el desarrollo de un fenómeno, sin que se requiera permanecer alerta.

**ALERTA AMARILLA, PARA INFORMARSE** Es un mensaje oficial por el cual se difunde información. Por lo regular se refiere a eventos observados, reportados o registrados y puede contener algunos elementos de pronóstico a manera de orientación. Por sus características pretéritas y futuras difiere del aviso y de la alerta, y por lo general no está encaminado a alertar sino a informar.

**CONDICIONES NORMALES** La información que se suministra se encuentra dentro de los rangos normales.

°C: grados Celsius

m: metros

mm: milímetros

KPH: kilómetros por hora

GOES: Geostationary Operational Environmental Satellites (Satélite Geoestacionario Operacional Ambiental).

GOES-13 es el designado GOES-Este, localizado en 75° W sobre el ecuador geográfico.

PNN: Parque Nacional Natural

Ricardo LOZANO PICÓN, Director General  
María Teresa MARTÍNEZ GÓMEZ, Jefe Oficina de Pronósticos y Alertas  
Fidel Alberto PARDO OJEDA, Coordinador de Alertas Ambientales  
\*\*\*\*\*

Profesionales en turno:  
Daniel USECHE SAMUDIO, Hernando WILCHES, Mónica CUELLAR, Mauricio TORRES, Mery FERNANDEZ, Carlos ROA y Rafael NAVARRETE.  
Internet: <http://www.ideam.gov.co>  
Correo electrónico [servicio@ideam.gov.co](mailto:servicio@ideam.gov.co) \* [alertasideam@ideam.gov.co](mailto:alertasideam@ideam.gov.co)  
Carrera 10 N° 20 - 30 \*\* Piso 9, Bogotá, D.C.  
Teléfono: 3421586