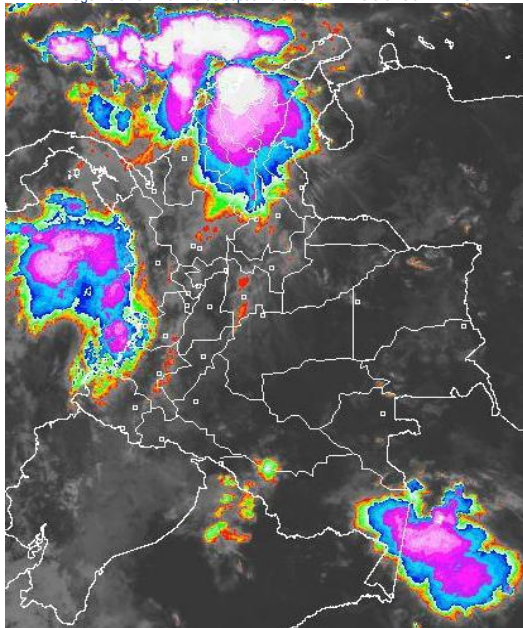


CONDICIONES HIDROMETEOROLÓGICAS ACTUALES

En amplios sectores del territorio nacional se registraron lluvias, especialmente en las regiones Caribe, Pacífica, Orinoquia y Amazonia, incluido el Piedemonte oriental de la Cordillera oriental. Se mantiene la **ALERTA ROJA** por niveles altos en el río San Jorge y varios de sus afluentes. A pesar del ingreso de humedad, se mantiene la **ALERTA NARANJA** por la probabilidad alta de incendios forestales, especialmente en las regiones Caribe, Andina y Amazónica.

IMAGEN SATELITAL

Imagen GOES - 13 * 26 de septiembre de 2011 * Hora 6:15 a.m. HLC



PRONÓSTICO CONDICIONES METEOROLÓGICAS ESPECIALES

ÁREA DEL VOLCÁN CERRO MACHÍN

Cielo parcialmente nublado con precipitaciones especialmente en la tarde. INGEOMINAS lo reporta en **NIVEL AMARILLO (III): CAMBIOS EN EL COMPORTAMIENTO DE LA ACTIVIDAD VOLCANICA.**

ELEVACIÓN (pies)	DIRECCIÓN	VELOCIDAD	
		NUDOS	KPH
10,000	SURESTE	5	9
18,000	SURESTE	15	28
24,000	ESTE	15	28
30,000	ESTE	15	28

ÁREA DEL VOLCÁN NEVADO DEL HUILA

Se pronostica condiciones de cielo parcialmente nublado y lluvias ligeras en horas de la tarde. Ingeominas lo reporta en **NIVEL AMARILLO (III): CAMBIOS EN EL COMPORTAMIENTO DE LA ACTIVIDAD VOLCANICA.**

ELEVACIÓN (pies)	DIRECCIÓN	VELOCIDAD	
		NUDOS	KPH
10,000	SURESTE	10	18
18,000	SURESTE	15	28
24,000	ESTE	15 - 20	18 - 37
30,000	NORESTE	10	18

ÁREA DEL VOLCÁN GALERAS

Cielo parcialmente nublado con lluvias entre ligeras y moderadas principalmente en la tarde y noche. INGEOMINAS lo reporta en **NIVEL AMARILLO (III): CAMBIOS EN EL COMPORTAMIENTO DE LA ACTIVIDAD VOLCANICA.**

ELEVACIÓN (pies)	DIRECCIÓN	VELOCIDAD	
		NUDOS	KPH
10,000	SURESTE	10	18
18,000	ESTE	20	37
24,000	SURESTE	15	28
30,000	ESTE	15	28

LO MÁS DESTACADO

- Incremento importante de las lluvias, donde los mayores volúmenes se presentaron en la región Caribe, norte de la región Andina y amplios sectores de la Orinoquia. En el municipio de Turbaco (Bolívar), se registraron 111.8 mm., siendo éste valor el máximo absoluto histórico para el mes de septiembre. El mayor registro se presentó en el municipio de Buenaventura (Valle del Cauca), con 138.0 mm.
- ALERTA ROJA** para el río San Jorge y varios de sus afluentes; a pesar del descenso de los niveles, éstos continúan muy altos, los cuales están causando inundaciones en amplios sectores del departamento de Córdoba.
- ALERTA NARANJA**, por amenaza moderada por incendios en la cobertura vegetal en los departamentos del Boyacá, Caquetá, Huila, La Guajira y Tolima y Nariño.
- ALERTA NARANJA**, por amenaza moderada de deslizamientos de tierra en el Piedemonte Llanero.

ESTADO DE LOS EMBALSES

A continuación se relacionan los volúmenes útiles diarios de reservas de algunos embalses ($\geq 85\%$), de acuerdo con información de XM (actualizado hasta las 7:00 a. m. de hoy):

* Información suministrada directamente por los operadores

EMBALSE	DEPARTAMENTO	%	OBSERVACIÓN *
SAN LORENZO	Antioquia	100.97	
RIOGRANDE2	Antioquia	100.09	
LA ESMERALDA	Boyacá	98.84	
PLAYAS	Antioquia	98.82	
MUÑA	Cundinamarca	97.26	
MIRAFLORES	Antioquia	95.55	
PENOL	Antioquia	95.14	
GUAVIO	Cundinamarca	94.26	
CALIMA1	Valle del Cauca	91.51	

TEMPERATURAS MÍNIMAS

A continuación se relacionan los municipios donde se presentaron temperaturas iguales o inferiores a 5°C: **NO SE PRESENTARON REGISTROS $\leq 5^\circ\text{C}$**

TEMPERATURAS MÁXIMAS

A continuación se relacionan los municipios donde se presentaron temperaturas iguales o superiores a 35°C:

DEPARTAMENTO	MUNICIPIOS
LA GUAJIRA	Manaure (35.0)

PRECIPITACIONES

A continuación se relacionan los municipios donde en las últimas 24 horas se registraron precipitaciones iguales o superiores a 30 mm:

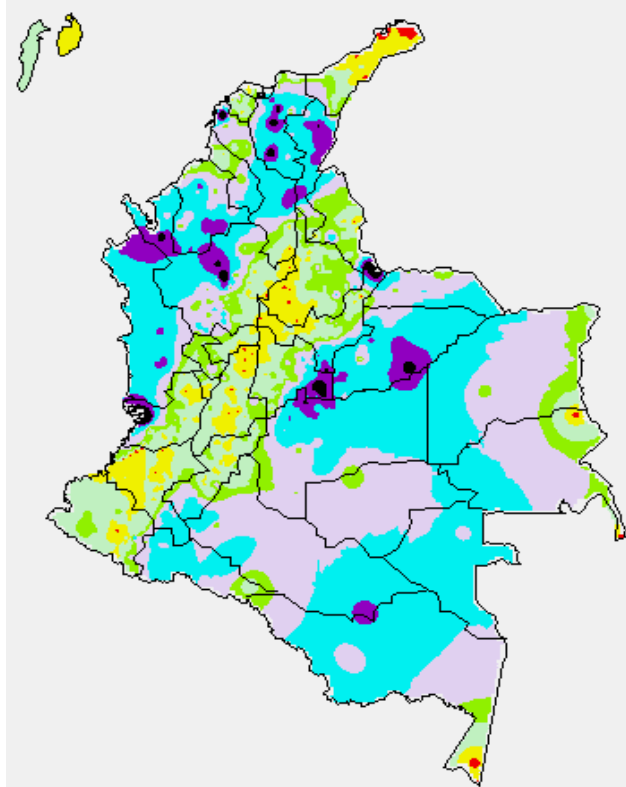
DEPARTAMENTO	MUNICIPIOS
AMAZONAS	El Encanto (7.0)
ANTIOQUIA	Angostura (122.0), Apartadó (84.4), Chigorodó (84.0), Yarumal (75.0), Valdivia (74.0), Abriaquí (44.0), Pueblo Rico (39.0), Frontino (34.0), Támesis (30.7) y Medellín (30.0).
BOLIVAR	Turbaco (111.8), Arenal (56.1) y Magangué (42.0)
BOYACÁ	Cubará (125.6), San Luis de Gaceno (75.7), Campohermoso (62.5), Chinavita (46.3), Zetaquirá (34.5), Miraflores (30.0) y Macanal (33.0).

PRECIPITACIONES (CONTINUACIÓN)

DEPARTAMENTO	MUNICIPIOS
CAQUETA	Solano (44.0)
CAQUETÁ	Florencia (36.8)
CASANARE	Orocué (67.0), Trinidad (50.0), Villanueva (48.0), El Yopal (44.5), Tauramena (39.4), Támara (38.6) y Sabanalarga (32.0).
CAUCA	Santa Rosa (37.0)
CESAR	San Diego (69.0), Codazzi (59.5), Chiriguana (55.0), La Gloria (52.0) y Valledupar (30.2)
CHOCO	Bahía Solano (92.0), Condoto (80.0), Quibdó (43.0) y Apartadó (30.3)
CORDIBA	Montería (57.2), Montelíbano (48.1), Ayapel (44.0)
CUNDINAMARCA	Medina (118.0), Paratebueno (110.0), Guayabetal (40.0), Chocontá (32.0) y Gutiérrez (30.2).
HUILA	Acevedo (38.0) y San Agustín (30.0)
MAGDALENA	Fundación (87.5), Zona Bananera (50.0), Algarrobo (43.4) y El Retén (34.2).
META	Villavicencio (73.9), Restrepo (62.0), San Luis de Cubarral (50.0), El Calvario (44.8), Acacías (37.0), San Martín (36.0), San Juan de Arama (35.0), Puerto Rico (34.0) y Fuente de Oro (30.0).
NORTE DE SANTANDER	Toledo (87.0) y Cáchira (34.0)
PUTUMAYO	San Francisco (50.7)
VALLE DEL CAUCA	Buenaventura (138.0)
VAUPES	Mitú (31.0)

MAPA DE PRECIPITACIÓN DIARIA

Desde las 7:00 a.m. del domingo 25 de septiembre hasta las 7:00 a.m. del lunes 26 de septiembre de 2011



0.0 mm	0.1 a 1.0 mm	1.1 a 5.0 mm	5.1 a 10.0 mm
10.1 a 20.0 mm	20.1 a 40.0 mm	40.1 a 60.0 mm	> de 60.1 mm

PRONOSTICO METEOROLOGICO

REGIÓN	MUNICIPIOS
SABANA DE BOGOTÁ	En la mañana se advierten condiciones secas con momentos soleados, en la tarde y noche son estimadas precipitaciones en diversos sectores, inclusive con posibilidad de tormentas eléctricas. La temperatura máxima del aire alcanzará 19°C. Para mañana se pronostican lluvias vespertinas luego de una mañana seca con cielo parcialmente cubierto.
ANDINA	En la mañana se pronostican lluvias en algunos sectores de Antioquia y los Santanderes, en horas de la tarde y noche persistirán las precipitaciones en varios municipios de los departamentos arriba mencionados y se reactivarán en zonas de Cundinamarca, Eje cafetero, Tolima y Boyacá, con posibilidad de descargas eléctricas. En el Macizo colombiano y en sectores de Huila no se descartan lloviznas dispersas. Mañana continuarán las precipitaciones en varios sectores, particularmente del centro y norte de la región, incluido el piedemonte oriental de la cordillera oriental.
ARCHIPIÉLAGO DE SAN ANDRÉS, PROVIDENCIA Y SANTA CATALINA	Cielo entre parcialmente nublado y nublado con precipitaciones de variada intensidad, en algunos casos acompañadas de actividad eléctrica. El día martes se advierten nubes densas la mayor parte del tiempo con lluvias especialmente después del mediodía.
MAR CARIBE	En amplios sectores del Caribe colombiano se prevén lluvias con descargas eléctricas, principalmente enfrente de la costa continental. Lloviznas dispersas en el occidente de la zona marítima. Mañana esperen precipitaciones a diferentes horas en varios sectores del Centro y Occidente de la zona marítima nacional.
PACIFICA	A lo largo de la región se mantendrán las precipitaciones entre ligeras a moderadas, las de mayor consideración son esperadas en horas de la tarde y noche con tormentas eléctricas en algunos sectores. Para mañana, las lluvias persistirán en el departamento de Chocó y en sectores de Valle del Cauca.
CARIBE	En la región se prevén condiciones lluviosas durante la jornada con posibilidad de tormentas eléctricas a diferentes horas, especialmente en sectores de La Guajira, Cesar, Magdalena, Atlántico, Bolívar, Córdoba, Sucre y Urabá. Para mañana se esperan precipitaciones temprano en la mañana en el occidente de la región y en la tarde y noche en las estribaciones de la Sierra Nevada de Santa Marta y en sectores de Atlántico y Bolívar.
INSULAR PACÍFICO	Cielo entre parcialmente cubierto y cubierto con lluvias de variada intensidad principalmente en la Isla Gorgona. No se descarta actividad eléctrica. El día martes esperen abundante nubosidad con precipitaciones entre ligeras a moderadas.
OCÉANO PACÍFICO	Cielo nublado la mayor parte del tiempo con precipitaciones y tormentas eléctricas generalizadas. Para mañana se mantendrán las condiciones lluviosas en el centro y norte del Pacífico colombiano.
ORINOQUIA	Cielo parcialmente nublado con predominio de tiempo seco hasta entrada la tarde, luego se pronostican lluvias en varios sectores del Piedemonte llanero y en sectores de Vichada. El día martes predominarán las condiciones nubosas con precipitaciones variadas en el occidente de Arauca, Casanare y Meta. Lluvias al final de la tarde y por la noche en sectores de Vichada.
AMAZONIA	En horas de la mañana se prevén condiciones secas y soleadas, salvo en sectores de Vaupés y Amazonas donde son esperadas precipitaciones. En horas de la tarde y noche se pronostican lluvias en Guainía, Guaviare, y Oriente de Caquetá y Putumayo. Mañana, se esperan precipitaciones, especialmente a lo largo del Piedemonte amazónico y en el oriente de la región.

ALERTAS VIGENTES

Para mayor información sobre el pronóstico del estado del tiempo, Informes Técnicos Diarios y Comunicados Especiales, e informes de otras áreas temáticas, tales como Hidrología, Deslizamientos de Tierra e Incendios Forestales, se sugiere consultar los vínculos que se encuentran en la página principal del instituto www.ideam.gov.co

REGIÓN CARIBE

ALERTA ROJA POR CRECIENTES SUBITAS EN EL RÍO SAN JORGE

A pesar de presentar descenso moderado de los niveles, el río San Jorge sigue ocasionando inundaciones lentas; por lo anterior, se mantiene la recomendación para los pobladores en zonas ribereñas bajasen zonas aguas abajo de los municipios de Montelíbano, La Apartada y

Ayapel. Igualmente se mantiene la misma recomendación por la afectación que se presenta en el municipio de Buenavista (Córdoba), especialmente en los corregimientos de Coyongo, Puerto Córdoba, Los Zambos e Isla Roja; por los incrementos registrados el pasado miércoles del río San Jorge y de varios de sus afluentes (se destacan Quebrada San Lorenzo y los Caños Los Zambos y Las Catas).

ALERTA NARANJA PROBABILIDAD DE OCURRENCIA DE INCENDIOS

Amenaza alta de ocurrencia de incendios de la cobertura vegetal en zonas de bosques, cultivos, sabanas y pastos, localizados en los siguientes municipios y sectores aledaños:

La Guajira: Uribí

REGIÓN ANDINA

ALERTA NARANJA PROBABILIDAD DE OCURRENCIA DE INCENDIOS

Amenaza alta de ocurrencia de incendios de la cobertura vegetal en zonas de bosques, cultivos, sabanas y pastos, localizados en los siguientes municipios y sectores aledaños:

DEPARTAMENTO	MUNICIPIOS
BOYACA	La Uvita
HUILA	Aipe, Baraya, Campoalegre, Neiva, Palermo, Tello y Villavieja
TOLIMA	Dolores y Natagaima

ALERTA NARANJA DELIZAMIENTOS DE TIERRA CON AMENAZA MODERADA A ALTA

Antioquia: en áreas inestables de los municipios de San Francisco, San Luis, Sonsón, Santo Domingo, Concepción, Alejandría, Cisneros, San Roque.

Caldas: en áreas inestables de los municipios de Samaná, Pensilvania y Victoria.

Norte de Santander: en áreas inestables de los municipios de Abrego, Teorama y Ocaña.

ALERTA AMARILLA: PROBABILIDAD OCURRENCIA DE INCENDIOS

DEPARTAMENTO	MUNICIPIOS
BOYACA	Samacá y Susacón
HUILA	San Agustín y Teruel

REGION ORINOQUIA

ALERTA NARANJA DELIZAMIENTOS DE TIERRA

Amenaza moderada a alta en los siguientes municipios:

Boyacá: en áreas inestables los municipios Santa María, Cubará, San Luis de Gaceno, Chivor, Macanal, Campohermoso, Labranzagrande, Pajarito y Páez.

Casanare: en los municipios de Sabanalarga, Chámeza y Recetor

Cundinamarca: en los municipios de Guayabetal, Quetame, Medina y Paratebueno

Meta: en áreas inestables en los municipios de El Calvario, Villavicencio, Acacias, Restrepo, Cubarral y San Juanito.

Norte de Santander: Toledo y Chitagá

REGIÓN AMAZONICA

ALERTA NARANJA PROBABILIDAD DE OCURRENCIA DE INCENDIOS

Amenaza alta de ocurrencia de incendios de la cobertura vegetal en zonas de bosques, cultivos, sabanas y pastos, localizados en los siguientes municipios y sectores aledaños:

DEPARTAMENTO	MUNICIPIOS
CAQUETA	San Vicente del Caguán

REGIÓN PACÍFICA

ALERTA NARANJA DELIZAMIENTOS DE TIERRA

Chocó: se pronostica amenaza **moderada** por deslizamientos de tierra en áreas inestables en los municipios de Istmina y Ánimas. Se estima amenaza **baja** en los municipios de Quibdó, Pie de Pató, El Cantón de San Pablo, Paimadó y Nuquí.

Nariño: se pronostica amenaza **moderada a alta** por deslizamientos de tierra en áreas inestables en los municipios de Barbaocoas y Ricaurte

ALERTA AMARILLA: CRECIENTES SÚBITAS

Debido a las precipitaciones que se registran en la cuenca del río Atrato en los últimos días, se presenta una probabilidad de incremento de las niveles, que pueden alcanzar valores altos en el transcurso del día.

MAR CARIBE

ALERTA NARANJA: TIEMPO LLUVIOSO

En amplios sectores del Caribe colombiano son pronosticadas condiciones lluviosas durante la jornada, con posibilidad de tormentas eléctricas y ráfagas de viento, se sugiere a usuarios de embarcaciones menores consultar con las Capitanías de puerto antes de zarpar.

OCEANO PACÍFICO

ALERTA AMARILLA: TIEMPO LLUVIOSO

En varios sectores del centro y sur de la zona marítima nacional predominará el tiempo lluvioso con probabilidad de actividad eléctrica y rachas de viento, se recomienda a pescadores y usuarios de embarcaciones de poco calado consultar con las Capitanías de puerto en zonas de inminente tempestad.

ALERTA ROJA, PARA TOMAR ACCIÓN Advierte a los sistemas de prevención y atención de desastres sobre la amenaza que puede ocasionar un fenómeno con efectos adversos sobre la población, el cual requiere la atención inmediata por parte de la población y de los cuerpos de atención y socorro. Se emite una alerta sólo cuando la identificación de un evento extraordinario indique la probabilidad de amenaza inminente y cuando la gravedad del fenómeno implique la movilización de personas y equipos, interrumpiendo el normal desarrollo de sus actividades cotidianas.

ALERTA NARANJA, PARA PREPARARSE Indica la presencia de un fenómeno. No implica amenaza inmediata y como tanto es catalogado como un mensaje para informarse y prepararse. El aviso implica vigilancia continua ya que las condiciones son propicias para el desarrollo de un fenómeno, sin que se requiera permanecer alerta.

ALERTA AMARILLA, PARA INFORMARSE Es un mensaje oficial por el cual se difunde información. Por lo regular se refiere a eventos observados, reportados o registrados y puede contener algunos elementos de pronóstico a manera de orientación. Por sus características pretéritas y futuras difiere del aviso y de la alerta, y por lo general no está encaminado a alertar sino a informar.

CONDICIONES NORMALES La información que se suministra se encuentra dentro de los rangos normales.

°C: grados Celsius

m: metros

mm: milímetros

KPH: kilómetros por hora

GOES: Geostationary Operational Environmental Satellites (Satélite Geoestacionario Operacional Ambiental).

GOES-13 es el designado GOES-Este, localizado en 75° W sobre el ecuador geográfico.

PNN: Parque Nacional Natural

SFF: Santuario de Fauna y Flora

Ricardo LOZANO PICÓN, Director General
María Teresa MARTÍNEZ GÓMEZ, Jefe Oficina de Pronósticos y Alertas
Fidel Alberto PARDO OJEDA, Coordinador de Alertas Ambientales

Profesionales en turno:
Óscar MARTÍNEZ, Jairo SALAZAR, Eliana RINCÓN, Daniel USECHE, Norbey SÁNCHEZ, Mauricio
TORRES y Juan ALAMEDA.

Internet: <http://www.ideam.gov.co>
Correo electrónico servicio@ideam.gov.co * alertasideam@ideam.gov.co
Carrera 10 N° 20 - 30 ** Piso 9, Bogotá, D.C.
Teléfono: 3421586