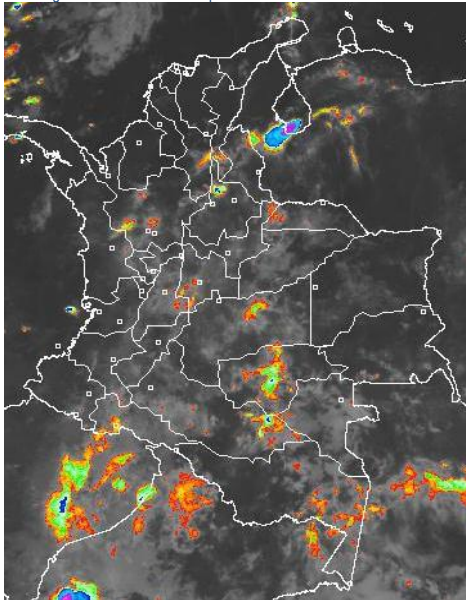


CONDICIONES HIDROMETEOROLÓGICAS ACTUALES

A lo largo del territorio nacional han predominado condiciones muy estables con cielo parcialmente nublado y lloviznas esporádicas sobre departamentos de las regiones de la Orinoquia y la Amazonia, es probable que en horas de la tarde y la noche la nubosidad se intensifique y se presenten lluvias moderadas sobre el Sur y Centro de la región Andina y, región Amazónica como las fuertes a lo largo del País. Se mantiene la **ALERTA ROJA** por niveles altos en el río San Jorge y varios de sus afluentes. A pesar del ingreso de humedad, se mantiene la **ALERTA NARANJA** por la probabilidad alta de incendios forestales, especialmente en las regiones Caribe, Andina y Amazónica.

IMAGEN SATELITAL

Imagen GOES - 13 * 27 de septiembre de 2011 * Hora 6:15 a.m. HLC



PRONÓSTICO CONDICIONES METEOROLÓGICAS ESPECIALES

ÁREA DEL VOLCÁN CERRO MACHÍN

Cielo entre parcial a mayormente nublado con precipitaciones entre moderadas a fuertes especialmente en la tarde.

INGEOMINAS lo reporta en **NIVEL AMARILLO (III): CAMBIOS EN EL COMPORTAMIENTO DE LA ACTIVIDAD VOLCANICA.**

ELEVACIÓN (pies)	DIRECCIÓN	VELOCIDAD	
		NUDOS	KPH
10,000	SURESTE	5	9
18,000	ESTE	15	28
24,000	ESTE	15	28
30,000	ESTE	15	28

ÁREA DEL VOLCÁN NEVADO DEL HUILA

Se pronostica condiciones de cielo parcialmente nublado y precipitaciones moderadas en la tarde.

INGEOMINAS lo reporta en **NIVEL AMARILLO (III): CAMBIOS EN EL COMPORTAMIENTO DE LA ACTIVIDAD VOLCANICA.**

ELEVACIÓN (pies)	DIRECCIÓN	VELOCIDAD	
		NUDOS	KPH
10,000	SURESTE	5	9
18,000	ESTE	15	28
24,000	ESTE	15	28
30,000	ESTE	15	28

ÁREA DEL VOLCÁN GALERAS

Cielo parcialmente nublado con precipitaciones entre ligeras y moderadas en la tarde y noche.

INGEOMINAS lo reporta en **NIVEL AMARILLO (III): CAMBIOS EN EL COMPORTAMIENTO DE LA ACTIVIDAD VOLCANICA.**

ELEVACIÓN (pies)	DIRECCIÓN	VELOCIDAD	
		NUDOS	KPH
10,000	SURESTE	10	18
18,000	ESTE	15	28
24,000	ESTE	15	28
30,000	ESTE	15	28

LO MÁS DESTACADO

- Descenso considerable de las precipitaciones, las cuales principalmente se presentaron en las regiones Caribe y Andina. El mayor registro se presentó en el municipio de **Zona Bananera (Magdalena)**, con **60.0 mm**.
- **ALERTA ROJA** para el río San Jorge y varios de sus afluentes; a pesar del descenso de los niveles, éstos continúan muy altos, los cuales están causando inundaciones en amplios sectores del departamento de Córdoba.
- **ALERTA NARANJA**, por amenaza moderada por incendios en la cobertura vegetal en los departamentos de Boyacá, Caquetá, Huila, La Guajira y Tolima y Nariño.
- **ALERTA NARANJA**, por amenaza moderada de deslizamientos de tierra en el Piedemonte Llanero.

ESTADO DE LOS EMBALSES

A continuación se relacionan los volúmenes útiles diarios de reservas de algunos embalses ($\geq 85\%$), de acuerdo con información de XM (actualizado hasta las 7:00 a. m. de hoy):

* Información suministrada directamente por los operadores

EMBALSE	DEPARTAMENTO	%	OBSERVACIÓN *
SAN LORENZO	Antioquia	100.62	
PLAYAS	Antioquia	100.61	
RIOGRANDE2	Antioquia	100.09	
MUÑA	Cundinamarca	100.05	
LA ESMERALDA	Boyacá	99.12	
MIRAFLORES	Antioquia	95.33	
PENOL	Antioquia	95.22	
GUAVIO	Cundinamarca	94.68	
BETANIA	Huila	85.51	

TEMPERATURAS MÍNIMAS

A continuación se relacionan los municipios donde se presentaron temperaturas iguales o inferiores a 5°C :

DEPARTAMENTO	MUNICIPIOS
BOYACÁ	Cerinja (1.2), Sogamoso (1.7), Toca (3.0) y Saboyá (4.2)

TEMPERATURAS MÁXIMAS

A continuación se relacionan los municipios donde se presentaron temperaturas iguales o superiores a 35°C :

DEPARTAMENTO	MUNICIPIOS
ANTIOQUIA	Puerto Berrío (36.4)
HUILA	Villavieja (37.6), Neiva (36.2) y Palermo (35.6)
TOLIMA	Natagaima (40.0), Armero (35.8), Valle de San Juan (35.8) y Prado (35.4)

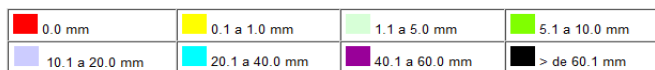
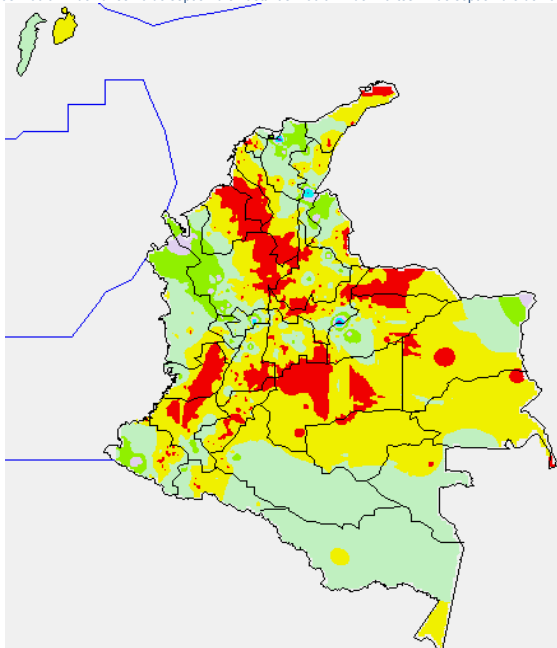
PRECIPITACIONES

A continuación se relacionan los municipios donde en las últimas 24 horas se registraron precipitaciones iguales o superiores a 20 mm:

DEPARTAMENTO	MUNICIPIOS
ANTIOQUIA	Apartadó (22.0) y Giraldo (20.0)
BOYACÁ	Pajarito (54.5)
CALDAS	Samaná (40.0)
CESAR	Curumani (43.2)
MAGDALENA	Zona Bananera (60.0)
NARIÑO	Barbacoas (21.0)

MAPA DE PRECIPITACIÓN DIARIA

Desde las 7:00 a.m. del lunes 26 de septiembre hasta las 7:00 a.m. del martes 27 de septiembre de 2011



PRONOSTICO METEOROLOGICO

REGIÓN	MUNICIPIOS
SABANA DE BOGOTÁ	Se espera cielo parcialmente cubierto en la mañana con intervalos soleados, en horas de la tarde y noche se pronostican algunas lloviznas y lluvias ligeras principalmente sobre el norte y oriente de la sabana. Temperatura máxima del aire estimada 20°C. Para mañana durante el día se esperan cielo entre mayormente nublado y nublado con precipitaciones entre ligeras y moderadas las más intensas se esperan en horas de la tarde.
ANDINA	En la mañana se espera cielo parcialmente cubierto con algunas precipitaciones sobre Santander y sectores de Antioquia, en la tarde se prevé aumento de la nubosidad con precipitaciones entre moderadas a fuertes en los departamentos del Eje Cafetero, Antioquia, Santanderes, occidente de Boyacá y lluvias moderadas sobre Cundinamarca, Huila, Cauca y Nariño. Para mañana se espera cielo entre parcial y mayormente cubierto con lluvias entre moderadas y fuertes las precipitaciones más importantes se esperarían para horas de la tarde y noche, sobre Antioquia, Eje Cafetero, Tolima, Valle y algunos sectores del Huila.
ARCHIPIÉLAGO DE SAN ANDRÉS, PROVIDENCIA Y SANTA CATALINA	Se prevén cielo entre mayor a parcialmente nublado y precipitaciones de variada intensidad durante la jornada y despejándose en horas de la noche. Para mañana cielo mayormente cubierto con lluvias de variada intensidad las más fuertes se presentarían en horas de la mañana y tarde.

PRONÓSTICO METEOROLÓGICO (CONTINUACIÓN)

REGIÓN	MUNICIPIOS
MAR CARIBE	Se prevé cielo parcialmente nublado con lluvias moderadas el occidente del Mar Caribe especialmente en horas de la mañana y tendiendo a disminuir hacia horas de la tarde, en la noche fortalecimiento sobre todo el mar Caribe y lluvias moderadas. Para el día de mañana se estima nubosidad variable lluvias de variada intensidad sobre el occidente y centro del Mar Caribe.
PACIFICA	En la mañana predominará cielo parcialmente cubierto con predominio de tiempo seco, en horas de la tarde y noche aumento de la nubosidad y precipitaciones. Las lluvias moderadas podrían presentarse especialmente al centro y norte de la región. Mañana durante el día se prevé cielo parcialmente nublado, finalizando la tarde se espera incremento de la nubosidad con precipitaciones moderadas especialmente sobre Choco.
CARIBE	Se espera en horas de la mañana cielo entre parcial a mayormente cubierto con precipitaciones ligeras en Cesar y sur de Bolívar. En la tarde lluvias de variada intensidad a lo largo de la región, las más fuertes sobre el Norte del Atlántico, Cesar, Bolívar, Sur de La Guajira y en sectores de Córdoba. Para mañana se prevé lluvias ligeras especialmente en el centro de la región. En la tarde y noche intensificación de la nubosidad con precipitaciones entre ligeras y moderadas.
INSULAR PACÍFICO	En la mañana se espera cielo parcialmente nublado y podrían presentarse algunas lloviznas ligeras y esporádicas, sin embargo hacia horas de la noche se prevén lluvias moderadas. Para mañana en horas tempranas podrían presentarse algunas lloviznas esporádicas y el resto del día se prevé tiempo seco.
OCEANO PACÍFICO	Se prevé en la mañana condiciones estables y predominio de tiempo seco. En la tarde se espera incremento de la nubosidad con precipitaciones entre ligeras y moderadas hacia el centro y norte de esta zona marítima. Para el día de mañana Se espera lluvias especialmente en el norte, centro y occidente de la zona marítima especialmente en la mañana y en la noche incrementándose con algunas lluvias sobre el sur del área, cerca al litoral.
ORINOQUIA	En las primeras horas de la mañana se espera cielo nublado con lluvias ligeras sobre el Piedemonte Llanero y Meta. En horas de la tarde y noche aumento de la nubosidad con lluvias entre moderadas y fuertes sobre Casanare, sectores de Vichada y Meta. Para mañana en la mañana se pronostica cielo entre parcial y mayormente nublado con lluvias ligeras sobre el Piedemonte llanero, Oriente de Arauca, Casanare y algunos sectores de Vichada y Meta.
AMAZONIA	Se estiman lluvias ligeras en horas de la mañana en varios sectores de Amazonas, Vaupés y Suroriente de Caquetá, en la tarde probabilidad de lluvias moderadas en Amazonas, Vaupés, oriente de Caquetá y Guaviare. Para mañana se prevé cielo parcialmente nublado con condiciones secas en la mañana y en la tarde probabilidad de lluvias ligeras en Amazonas, Vaupés, oriente de Caquetá y Guaviare; en la noche lluvias a lo largo del Piedemonte amazónico.

ALERTAS VIGENTES

Para mayor información sobre el pronóstico del estado del tiempo, Informes Técnicos Diarios y Comunicados Especiales, e informes de otras áreas temáticas, tales como Hidrología, Deslizamientos de Tierra e Incendios Forestales, se sugiere consultar los vínculos que se encuentran en la página principal del instituto www.ideam.gov.co

REGIÓN CARIBE

ALERTA ROJA POR CRECIENTES SUBITAS EN EL RÍO SAN JORGE

Se mantiene ésta alerta pesar río San Jorge y de varios de sus afluentes, aunque desde anoche se presenta descenso moderado de los niveles, aunque éstos siguen siendo altos. Se mantiene la recomendación para los pobladores en zonas ribereñas bajasen zonas aguas abajo de los municipios de Montelíbano, La Apartada y Ayapel, e igualmente sigue manteniéndose la misma recomendación por la posible afectación que se presenta en el municipio de Buenavista (Córdoba), especialmente en los corregimientos de Coyongo, Puerto Córdoba, Los Zambos e Isla Roja; por los incrementos registrados el pasado miércoles del río San Jorge y de varios de sus afluentes (se destacan Quebrada San Lorenzo y los Caños Los Zambos y Las Catas).

ALERTA NARANJA PROBABILIDAD DE OCURRENCIA DE INCENDIOS

Amenaza alta de ocurrencia de incendios de la cobertura vegetal en zonas de bosques, cultivos, sabanas y pastos, localizados en los siguientes municipios y sectores aledaños:

La Guajira: Uribia

REGIÓN ANDINA

ALERTA NARANJA PROBABILIDAD DE OCURRENCIA DE INCENDIOS

Amenaza alta de ocurrencia de incendios de la cobertura vegetal en zonas de bosques, cultivos, sabanas y pastos, localizados en los siguientes municipios y sectores aledaños:

DEPARTAMENTO	MUNICIPIOS
BOYACA	La Uvita
HUILA	Aipe, Baraya, Campoalegre, Neiva, Palermo, Tello y Villavieja
TOLIMA	Dolores y Natagaima

ALERTA NARANJA DELIZAMIENTOS DE TIERRA CON AMENAZA MODERADA A ALTA

Antioquia: en áreas inestables de los municipios de San Francisco, San Luis, Sonsón, Santo Domingo, Concepción, Alejandría, Cisneros, San Roque..

Caldas: en áreas inestables de los municipios de Samaná, Pensilvania y Victoria.

Norte de Santander: en áreas inestables de los municipios de Abrego, Teorama y Ocaña.

ALERTA AMARILLA: PROBABILIDAD OCURRENCIA DE INCENDIOS

DEPARTAMENTO	MUNICIPIOS
BOYACA	Samacá y Susacón
HUILA	Baraya, Hobo y Rivera
NORTE DE SANTANDER	Cúcuta y Los Patios
VALLE DEL CAUCA	La Unión, La Victoria Y Zarzal

REGION ORINOQUIA

ALERTA NARANJA DELIZAMIENTOS DE TIERRA

Amenaza moderada a alta en los siguientes municipios:

Boyacá: en áreas inestables los municipios Santa María, Cubará, San Luis de Gaceno, Chivor, Macanal, Campohermoso, Labranzagrande, Pajarito y Páez.

Casanare: en los municipios de Sabanalarga, Chámeza y Recetor

Cundinamarca: en los municipios de Guayabetal, Quetame, Medina y Paratebueno

Meta: en áreas inestables en los municipios de El Calvario, Villavicencio, Acacias, Restrepo, Cubarral y San Juanito.

Norte de Santander: Toledo y Chitagá

REGIÓN AMAZONICA

ALERTA NARANJA PROBABILIDAD DE OCURRENCIA DE INCENDIOS

Amenaza alta de ocurrencia de incendios de la cobertura vegetal en zonas de bosques, cultivos, sabanas y pastos, localizados en los siguientes municipios y sectores aledaños:

DEPARTAMENTO	MUNICIPIOS
CAQUETA	San Vicente del Caguán

REGIÓN PACÍFICA

ALERTA NARANJA DELIZAMIENTOS DE TIERRA

Chocó: se pronostica amenaza **moderada** por deslizamientos de tierra en áreas inestables en los municipios de Istmina y Ánimas. Se estima amenaza **baja** en los municipios de Quibdó, Pie de Pató, El Cantón de San Pablo, Paimadó y Nuqui.

Nariño: se pronostica amenaza **moderada a alta** por deslizamientos de tierra en áreas inestables en los municipios de Barbaocoas y Ricaurte

ALERTA AMARILLA: CRECIENTES SÚBITAS

Debido a las precipitaciones que se registran en la cuenca del río Atrato en los últimos días, se presenta una probabilidad de incremento de las niveles, que pueden alcanzar valores altos en el transcurso del día.

MAR CARIBE

ALERTA AMARILLA: PLEAMAR

Hasta el día 29 de agosto de 2011 se presentará la pleamar astronómica más significativa del mes. Se recomienda a usuarios de embarcaciones menores consultar con las Capitanías de puerto antes de zarpar para monitorear evolución del fenómeno.

OCEANO PACÍFICO

ALERTA AMARILLA: TIEMPO LLUVIOSO

Cielo nublado con lluvias fuertes, especialmente en horas de la madrugada y mañana, un descenso hacia la noche; por lo cual, se recomienda consultar con las Capitanías de puerto antes de zarpar, ante inminente tempestad.

ALERTA ROJA. PARA TOMAR ACCIÓN. Advierte a los sistemas de prevención y atención de desastres sobre la amenaza que puede ocasionar un fenómeno con efectos adversos sobre la población, el cual requiere la atención inmediata por parte de la población y de los cuerpos de atención y socorro. Se emite una alerta sólo cuando la identificación de un evento extraordinario indique la probabilidad de amenaza inminente y cuando la gravedad del fenómeno implique la movilización de personas y equipos, interrumpiendo el normal desarrollo de sus actividades cotidianas.

ALERTA NARANJA. PARA PREPARARSE Indica la presencia de un fenómeno. No implica amenaza inmediata y como tanto es catalogado como un mensaje para informarse y prepararse. El aviso implica vigilancia continua ya que las condiciones son propicias para el desarrollo de un fenómeno, sin que se requiera permanecer alerta.

ALERTA AMARILLA. PARA INFORMARSE Es un mensaje oficial por el cual se difunde información. Por lo regular se refiere a eventos observados, reportados o registrados y puede contener algunos elementos de pronóstico a manera de orientación. Por sus características pretéritas y futuras difiere del aviso y de la alerta, y por lo general no está encaminado a alertar sino a informar.

CONDICIONES NORMALES La información que se suministra se encuentra dentro de los rangos normales.

°C: grados Celsius

m: metros

mm: milímetros

KPH: kilómetros por hora

GOES: Geostationary Operational Environmental Satellites (Satélite Geostacionario Operacional Ambiental).

GOES-13 es el designado GOES-Este, localizado en 75° W sobre el ecuador geográfico.

PNN: Parque Nacional Natural

SFF: Santuario de Fauna y Flora

Ricardo LOZANO PICÓN, Director General
María Teresa MARTÍNEZ GÓMEZ, Jefe Oficina de Pronósticos y Alertas
Fidel Alberto PARDO OJEDA, Coordinador de Alertas Ambientales

Profesionales en turno:
Nelsy VERDUGO, Jairo SALAZAR, Gloria ARANGO, Jhon VALENCIA, Édgar GUTIÉRREZ, Patricia MESA y Juan ALAMEDA.
Internet: <http://www.ideam.gov.co>
Correo electrónico servicio@ideam.gov.co * alertasideam@ideam.gov.co
Carrera 10 N° 20 - 30 ** Piso 9, Bogotá, D.C.
Teléfono: 3421586