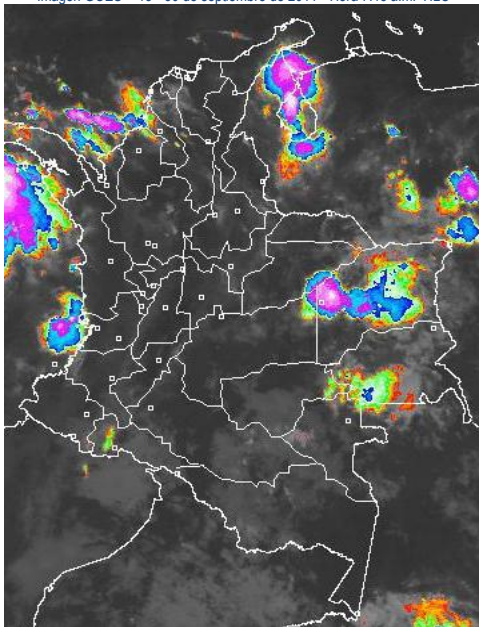


CONDICIONES HIDROMETEOROLÓGICAS ACTUALES

Las precipitaciones más fuertes se han presentado la región Pacífica incluida las zona marítima del Norte y Centro de la cuenca, sectores del centro del oriente y litoral del Centro y Occidente del Caribe; se prevén condiciones lluvias especialmente en amplios sectores de la región Pacífica, en el Norte de la Andina especialmente en los Santanderes y Oriente de la Caribe. **ALERTA AMARILLA** por niveles altos en el río San Jorge y varios de sus afluentes. Se incrementan las condiciones de humedad en los suelos de la región Pacífica y la probabilidad de deslizamientos en los departamentos de Chocó y Nariño. Se mantiene la **ALERTA NARANJA** por la probabilidad alta de incendios forestales, especialmente en las regiones Caribe, Andina y Amazónica.

IMAGEN SATELITAL

Imagen GOES - 13 * 30 de septiembre de 2011 * Hora 7:45 a. m. HLC



PRONÓSTICO CONDICIONES METEOROLÓGICAS ESPECIALES

ÁREA DEL VOLCÁN CERRO MACHÍN

En la mañana tiempo seco y soleado, al final de la tarde y por la noche, posibles lloviznas. INGEOMINAS lo reporta en **NIVEL AMARILLO (III): CAMBIOS EN EL COMPORTAMIENTO DE LA ACTIVIDAD VOLCANICA.**

ELEVACIÓN (pies)	DIRECCIÓN	VELOCIDAD	
		NUDOS	KPH
10,000	SUR	5	9
18,000	SURESTE	5 - 10	9 - 18
24,000	SURESTE	5 - 10	9 - 18
30,000	NOROESTE	5 - 10	9 - 18

ÁREA DEL VOLCÁN NEVADO DEL HUILA

Cielo ligeramente cubierto y condiciones secas en el día, en horas de la noche se estiman precipitaciones ligeras. INGEOMINAS lo reporta en **NIVEL AMARILLO (III): CAMBIOS EN EL COMPORTAMIENTO DE LA ACTIVIDAD VOLCANICA.**

ELEVACIÓN (pies)	DIRECCIÓN	VELOCIDAD	
		NUDOS	KPH
10,000	SURESTE	5	9
18,000	SURESTE	5 - 10	9 - 18
24,000	ESTE	5 - 10	9 - 18
30,000	NOROESTE	5	9

ÁREA DEL VOLCÁN GALERAS

Se pronostican lluvias ligeras en horas de la noche, luego de un día seco con nubosidad variada. INGEOMINAS lo reporta en **NIVEL AMARILLO (III): CAMBIOS EN EL COMPORTAMIENTO DE LA ACTIVIDAD VOLCANICA.**

ELEVACIÓN (pies)	DIRECCIÓN	VELOCIDAD	
		NUDOS	KPH
10,000	SURESTE	5	9
18,000	SURESTE	5 - 10	9 - 18
24,000	SURESTE	5 - 10	9 - 18
30,000	NORESTE	10 - 15	18 - 28

LO MÁS DESTACADO

- Descenso importante de las precipitaciones, las cuales se registraron mayormente en sectores aislados de las regiones Caribe y Orinoquia, y en norte de la región Andina. El mayor registro se presentó en el municipio de **Sucre (Cesar), con 45.5 mm.**
- ALERTA NARANJA**, por amenaza moderada de incendios en la cobertura vegetal en los departamentos de Boyacá, Caquetá, Huila, La Guajira y Tolima y Nariño.
- ALERTA NARANJA**, por amenaza moderada de deslizamientos de tierra en el Piedemonte Llanero en los departamentos de Boyacá, Cundinamarca y Meta.
- ALERTA AMARILLA** para el río San Jorge y varios de sus afluentes; a pesar que en las últimas horas se mantiene la condición de descenso, los niveles aún oscilan en el rango de altos, los cuales aún siguen causando inundaciones en algunos sectores del departamento de Córdoba.

ESTADO DE LOS EMBALSES

A continuación se relacionan los volúmenes útiles diarios de reservas de algunos embalses ($\geq 85\%$), de acuerdo con información de XM (actualizado hasta las 7:00 a. m. de hoy):

* Información suministrada directamente por los operadores

EMBALSE	DEPARTAMENTO	%	OBSERVACIÓN *
SAN LORENZO	Antioquia	102.44	
PLAYAS	Antioquia	99.84	
LA ESMERALDA	Boyacá	97.19	
RIOGRANDE2	Antioquia	97.14	
GUAVIO	Cundinamarca	94.65	
MIRAFLORES	Antioquia	94.38	
CALIMA 1	Valle del Cauca	91.55	
MUÑA	Cundinamarca	86.99	

TEMPERATURAS MÍNIMAS

A continuación se relacionan los municipios donde se presentaron temperaturas iguales o inferiores a **5°C**:

DEPARTAMENTO	MUNICIPIOS
BOYACÁ	Sogamoso (4.1) y Chita (4.4).
CUNDINAMARCA	Sopó (3.4), Mosquera (3.8), Subachoque (4.8), Sesquilé (4.8), Madrid (4.8) y Bogotá D. C. (5.0).

TEMPERATURAS MÁXIMAS

A continuación se relacionan los municipios donde se presentaron temperaturas iguales o superiores a **35°C**:

DEPARTAMENTO	MUNICIPIOS
CESAR	Valledupar (36.6)
HUILA	Villavieja (38.0), Neiva (37.2), Palermo (36.2), Baraya (36.2) y Campoalegre (35.4).
NORTE DE SANTANDER	Cúcuta (35.5)
TOLIMA	Natagaima (40.8), Flandes (36.8), Prado (36.2), Valle de San Juan (35.8) y Melgar (35.4).

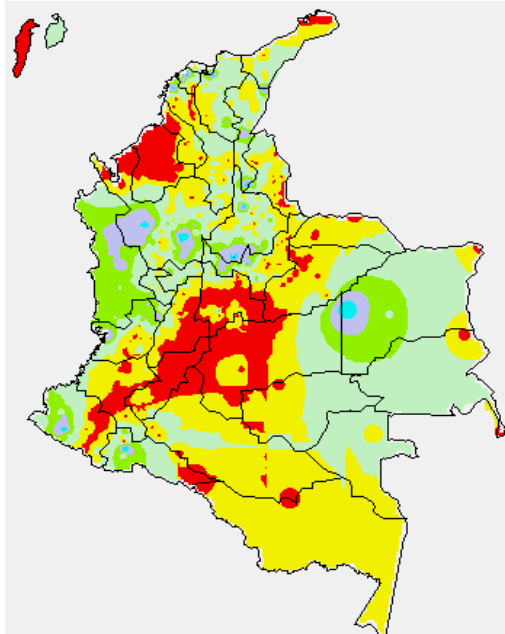
PRECIPITACIONES

A continuación se relacionan los municipios donde en las últimas 24 horas se registraron precipitaciones iguales o superiores a 20 mm:

DEPARTAMENTO	MUNICIPIOS
ANTIOQUIA	Santo Domingo (30.0), San Roque (28.0), Alejandría (27.4), Frontino (21.0) y Cocorná (20.0).
ATLÁNTICO	Usiacurí (48.0) y Luruaco (26.3)
BOLIVAR	Turbaco (26.1)
BOYACÁ	Arcabuco (33.8)
CESAR	Sucre (45.5) , San Alberto (33.6), Guavatá (28.2) y Balcón del Cesar (25.5).
MAGDALENA	Zona Bananera (40.0)
PUTUMAYO	Villagarzón (37.4)
VICHADA	Cumaribo (28.0)

MAPA DE PRECIPITACIÓN DIARIA

Desde las 7:00 a.m. del jueves 29 de septiembre hasta las 7:00 a.m. del viernes 30 de septiembre de 2011



0.0 mm	0.1 a 1.0 mm	1.1 a 5.0 mm	5.1 a 10.0 mm
10.1 a 20.0 mm	20.1 a 40.0 mm	40.1 a 60.0 mm	> de 60.1 mm

PRONOSTICO METEOROLOGICO

REGIÓN	MUNICIPIOS
SABANA DE BOGOTÁ	Viernes: En mañana cielo parcialmente nublado con intervalos soleados. En las horas de la tarde se prevé aumento de la nubosidad, con probabilidad de lluvias ligeras, especialmente en sectores del norte, oriente y suroeste de la Sabana. Se estima una temperatura máxima de 19°C. Sábado: En la mañana se espera cielo parcialmente nublado. En horas de la tarde y la noche, fortalecimiento de la nubosidad y probabilidad de lluvias entre ligera y moderadas.
ANDINA	Viernes: En la mañana se espera cielo parcialmente nublado y predominio de tiempo seco en gran parte de la región, no se descartan lloviznas en sectores de montaña de Antioquia, los Santanderes y Eje Cafetero. En la tarde y noche se estiman lluvias entre moderadas y fuertes con posibles tormentas eléctricas en sectores Antioquia, Eje Cafetero, y zona montaña de los Santanderes, lluvias entre ligeras y moderadas en sectores de Boyacá, Tolima, montañas del Valle del Cauca, Cauca y Nariño. Precipitaciones ligeras en sectores de Cundinamarca y Huila. Sábado: En la mañana se estima cielo nublado con lluvias en sectores Santanderes, Antioquia, altiplano Cundiboyacense, Eje Cafetero y Valle, las cuales se intensificarán se esperan en horas de la tarde y noche, acompañadas de tormentas eléctricas y se extenderán hasta Cauca y Nariño. Las lluvias más ligeras se presentarán en Huila, Cundinamarca y Tolima hacia los Valles interandinos.

PRONÓSTICO METEOROLÓGICO (CONTINUACIÓN)

REGIÓN	MUNICIPIOS
ARCHIPIÉLAGO DE SAN ANDRÉS, PROVIDENCIA Y SANTA CATALINA	Viernes: En gran parte del día se espera cielo entre ligero y parcialmente cubierto con condiciones de tiempo seco. Aunque no se descartan lluvias ligeras ocasionales. Sábado: Se prevé cielo entre parcialmente nublado y nublado con posibles precipitaciones ligeras es especialmente en horas de la madrugada y noche.
MAR CARIBE	Viernes: En la mañana cielo parcialmente cubierto con precipitaciones ligeras en cercanías de las costas del Caribe Occidental, en la tarde y noche se presentarán lluvias entre ligeras a moderadas especialmente en horas de la noche. Sábado: A lo largo del día se estima nubosidad variable con intervalos de lluvias ligeras a moderadas especialmente en horas de la madrugada y noche.
PACIFICA	Viernes: En mañana cielo parcialmente nublado con lluvias hacia las zonas costeras de Valle, Cauca y Chocó. En la tarde y noche se espera aumento de la nubosidad con lluvias entre moderadas y fuertes y con probabilidad de tormentas eléctricas en Chocó y litoral del Valle del Cauca y Cauca y lluvias menos intensas en las costas de Nariño. Sábado: Se estiman cielo mayormente nublado en la mañana, con lluvias especialmente en el litoral. En la tarde y noche precipitaciones de moderadas a fuertes, especialmente a lo largo del sector oriental y zonas costeras.
CARIBE	Viernes: Se espera en horas de la mañana cielo parcialmente nublado con precipitaciones entre ligeras a moderadas en sectores de La Guajira, lluvias ligeras en sectores del litoral de Córdoba, Sucre, Bolívar, Atlántico y Urabá. En horas de la tarde y noche se prevé lluvias entre ligeras y moderadas con probabilidad de tormentas eléctricas en sectores de Cesar, Sur de Córdoba, y sectores de Bolívar, Sucre, Magdalena, Atlántico y Sur de La Guajira. Sábado: Se prevé cielo mayormente nublado, con condiciones de tiempo lluvioso, con precipitaciones de ligeras a moderadas en amplios sectores de la región, las precipitaciones más significativas son previstas en la madrugada, tarde y noche especialmente en la Sierra Nevada de Santa Marta, Atlántico, Bolívar, Sucre y Córdoba.
INSULAR PACÍFICO	Viernes: En mañana se espera cielo parcialmente nublado y algunas lluvias ligeras en Gorgona. En la tarde y noche se espera precipitaciones entre ligeras a moderadas especialmente en la Isla Gorgona, las más fuertes se prevén en horas de la noche. Sábado: Se estima cielo mayormente nublado con precipitaciones moderadas en horas de la madrugada, mañana y noche especialmente en la Isla Gorgona.
OCEANO PACÍFICO	Viernes: se espera cielo nublado y condiciones de tiempo lluvioso, se presentan precipitaciones entre moderadas y fuertes acompañadas de tormentas eléctricas especialmente es sectores del Norte y Centro de la Cuenca del Pacífico colombiano, las cuales retornarían en horas de la noche en zonas costeras. Sábado: Se estiman cielo nublado y precipitaciones moderadas hacia el centro y norte del Océano Pacífico a diferentes horas del día.
ORINOQUIA	Viernes: En mañana cielo parcialmente nublado en la región, con lluvias ligeras en sectores de Vichada y oriente Casanare. En horas de la tarde y noche se espera un aumento de la nubosidad con precipitaciones entre ligeras y moderadas en sectores de Vichada, Casanare, Meta y Arauca, las lluvias más fuertes se presentarán en Piedemonte llanero. Sábado: Se prevé cielo parcialmente nublado sin descartar lloviznas y lluvias ligeras en horas de la madrugada y mañana. En la tarde y noche las lluvias se concentrarán en sectores de Meta, Casanare, Vichada y Piedemonte llanero.
AMAZONIA	Viernes: En la mañana cielo parcialmente cubierto, con condiciones de tiempo seco en gran parte de la región, salvo sectores de Guainía donde se presentaría lloviznas. En la tarde y Noche incremento de la nubosidad y las lluvias de variada intensidad, las más significativas se prevén en sectores de Guaviare, Amazona, Caquetá y Piedemonte Amazónico. Sábado: se espera cielo parcialmente nublado y precipitaciones ligeras en la mañana especialmente al sur de la región y en la tarde en gran parte del área, las más significativas se presentarán en el Piedemonte Amazónico.

ALERTAS VIGENTES

Para mayor información sobre el pronóstico del estado del tiempo, Informes Técnicos Diarios y Comunicados Especiales, e informes de otras áreas temáticas, tales como Hidrología, Deslizamientos de Tierra e Incendios Forestales, se sugiere consultar los vínculos que se encuentran en la página principal del instituto www.ideam.gov.co

REGIÓN CARIBE

ALERTA AMARILLA POR NIVELES ALTOS EN EL RÍO SAN JORGE

Se cambia de **ALERTA NARANJA** a **ALERTA AMARILLA** para el río San Jorge y varios de sus afluentes, debido a que desde ayer en la tarde se presenta un importante descenso en los niveles; sin embargo, éstos aún oscilan en el rango de altos, por lo cual se mantiene la recomendación para los pobladores en zonas ribereñas bajasen zonas aguas abajo de los municipios de Montelibano, La Apartada y Ayapel, e igualmente sigue manteniendo la misma recomendación por la posible afectación que se presenta en el municipio de Buenavista (Córdoba), especialmente en los corregimientos de Coyongo, Puerto Córdoba, Los Zambos e Isla Roja, por los incrementos registrados en varios afluentes del río San Jorge, donde se destacan Quebrada San Lorenzo y los Caños Los Zambos y Las Catas.

ALERTA NARANJA PROBABILIDAD DE OCURRENCIA DE INCENDIOS

Amenaza alta de ocurrencia de incendios de la cobertura vegetal en zonas de bosques, cultivos, sabanas y pastos, localizados en los siguientes municipios y sectores aledaños:

Bolívar: Santa Rosa del sur y Simití
Córdoba: Chinú.

La Guajira: Manaure, Richacha y Uribia

Sucre: Sucre: Chalán, Colosó, Corozal, Los Palmitos, Morroa, Ovejas, Sampués, Sincelejo, Tolú y Toluvejo.

ALERTA AMARILLA: PROBABILIDAD OCURRENCIA DE INCENDIOS

Sucre: San Juan de Betulia

REGIÓN ANDINA

ALERTA NARANJA PROBABILIDAD DE OCURRENCIA DE INCENDIOS

Amenaza alta de ocurrencia de incendios de la cobertura vegetal en zonas de bosques, cultivos, sabanas y pastos, localizados en los siguientes municipios y sectores aledaños:

Boyacá: Boavita, Chiscas, El Espino y La Uvita

Huila: Aipe, Campoalegre, Hobo, Neiva, Palermo, Rivera, Tello y Villavieja

Norte de Santander: Pamplona, Cúcuta y Los Patios

Santander: Macaravita

ALERTA NARANJA DELIZAMIENTOS DE TIERRA CON AMENAZA MODERADA A ALTA

Antioquia: amenaza baja por deslizamientos de tierra en áreas inestables de los municipios de Valdivia, Briceño, Ituango, San Francisco, San Luis, Sonsón, Santo Domingo, Cisneros y San Roque.

ALERTA AMARILLA: PROBABILIDAD OCURRENCIA DE INCENDIOS

Boyacá: El Cocuy, Guacamayas, Paipa, Panqueba y San Mateo

Norte de Santander: San Cayetano

Tolima: Dolores y Natagaima

Valle del Cauca: La Unión, La Victoria, Roldanillo y Zarzal

REGION ORINOQUIA

ALERTA NARANJA DELIZAMIENTOS DE TIERRA

Amenaza moderada a alta en los siguientes municipios:

Boyacá: amenaza moderada por deslizamientos de tierra en áreas inestables los municipios Santa María, San Luis de Gaceno, Macanal, Campo hermoso, Aquitania, San Eduardo, Labranzagrande, Pajarito y Páez.

Casanare: amenaza moderada en los municipios de Sabanalarga, Chámeza y Recetor.

Cundinamarca: amenaza moderada por deslizamientos de tierra en áreas inestables en los municipios de Guayabetal, Quetame, Medina y Paratebueno.

Meta: amenaza moderada por deslizamientos de tierra en áreas inestables en los municipios de Villavicencio, El Calvario, Acacias, Restrepo, Cubarral y San Juanito.

REGIÓN AMAZONICA

ALERTA AMARILLA OCURRENCIA DE INCENDIOS

Amenaza alta de ocurrencia de incendios de la cobertura vegetal en zonas de bosques, cultivos, sabanas y pastos, localizados en los siguientes municipios y sectores aledaños:

Caquetá: San Vicente del Caguán

Especial atención amerita Parque Nacional Natural Cordillera de Los Picachos

ALERTA AMARILLA: PROBABILIDAD OCURRENCIA DE INCENDIOS

Caquetá: amenaza moderada por deslizamientos de tierra en áreas inestables los municipios de Florencia, El Paujil y El Doncello.

REGIÓN PACÍFICA

ALERTA NARANJA DELIZAMIENTOS DE TIERRA

Chocó: amenaza moderada a alta por deslizamientos de tierra en áreas inestables en los municipios de Istmina y Ánimas. Se estima amenaza baja en los municipios de Quibdó, Pie de Pató, El Cantón de San Pablo, Paimadó y Nuquí.

MAR CARIBE

ALERTA AMARILLA: TIEMPO LLUVIOSO

En algunos sectores del Occidente de la zona marítima nacional, especialmente enfrente de la costa de Sucre, Córdoba y Urabá, mar adentro, se esperan condiciones lluviosas durante la jornada con posibilidad de tormentas eléctricas y rachas de viento, se sugiere a usuarios de embarcaciones de poco calado consultar con las Capitanías de puerto.

ALERTA AMARILLA: PLEAMARES

Desde el día de hoy hasta el 4 de octubre del presente año se espera una de las pleamares más significativas del mes en la Costa Caribe colombiana, se sugiere a habitantes costeros estar atentos a la evolución del fenómeno.

OCÉANO PACÍFICO

ALERTA AMARILLA: TIEMPO LLUVIOSO

Para el día de hoy se prevén lluvias importantes en amplios sectores de Pacífico nacional, inclusive con posibilidad de descargas eléctricas y ráfagas de viento, se recomienda a pescadores y usuarios de pequeñas embarcaciones consultar con las Capitanías de puerto antes de zarpar.

ALERTA AMARILLA OLEAJE Y VIENTO

Sobre gran parte del área marítima especialmente aguas adentro incluida la isla de Malpelo, en el transcurso del día se prevén condiciones de amenaza para la navegación menor por cuenta del oleaje que estará mayor a 2,5 metros y el viento superior a 37 KPH, se recomienda a pescadores y usuarios de pequeñas embarcaciones consultar con las Capitanías de puerto.

ALERTA AMARILLA: PLEAMARES

Durante los próximos días hasta el 2 de octubre del presente año se espera una de las pleamares más significativas del mes en la Costa colombiana, se sugiere a habitantes costeros estar atentos a la evolución del fenómeno.

ALERTA ROJA. PARA TOMAR ACCIÓN Advierte a los sistemas de prevención y atención de desastres sobre la amenaza que puede ocasionar un fenómeno con efectos adversos sobre la población, el cual requiere la atención inmediata por parte de la población y de los cuerpos de atención y socorro. Se emite una alerta sólo cuando la identificación de un evento extraordinario indique la probabilidad de amenaza inminente y cuando la gravedad del fenómeno implique la movilización de personas y equipos, interrumpiendo el normal desarrollo de sus actividades cotidianas.

ALERTA NARANJA. PARA PREPARARSE Indica la presencia de un fenómeno. No implica amenaza inmediata y como tanto es catalogado como un mensaje para informarse y prepararse. El aviso implica vigilancia continua ya que las condiciones son propicias para el desarrollo de un fenómeno, sin que se requiera permanecer alerta.

ALERTA AMARILLA. PARA INFORMARSE Es un mensaje oficial por el cual se difunde información. Por lo regular se refiere a eventos observados, reportados o registrados y puede contener algunos elementos de pronóstico a manera de orientación. Por sus características pretéritas y futuras difiere del aviso y de la alerta, y por lo general no está encaminado a alertar sino a informar.

CONDICIONES NORMALES La información que se suministra se encuentra dentro de los rangos normales.

°C: grados Celsius

m: metros

mm: milímetros

KPH: kilómetros por hora

GOES: Geostationary Operational Environmental Satellites (Satélite Geoestacionario Operacional Ambiental).

GOES-13 es el designado GOES-Este, localizado en 75° W sobre el ecuador geográfico.

PNN: Parque Nacional Natural

SFF: Santuario de Fauna y Flora

Ricardo LOZANO PICÓN, Director General
María Teresa MARTÍNEZ GÓMEZ, Jefe Oficina de Pronósticos y Alertas
Fidel Alberto PARDO OJEDA, Coordinador de Alertas Ambientales

Profesionales en turno:

Oscar MARTÍNEZ, Patricia LEON, Vicente PEÑA, Carlos PINZÓN, Hernando CARDOSO, Daniel USECHE,
Nicolás CUADROS, Ruth LÓPEZ y Juan ALAMEDA.

Internet: <http://www.ideam.gov.co>

Correo electrónico servicio@ideam.gov.co * alertasideam@ideam.gov.co

Carrera 10 N° 20 - 30 ** Piso 9, Bogotá, D.C.

Teléfono: 3421586