



# INFORME TÉCNICO DIARIO N° 247



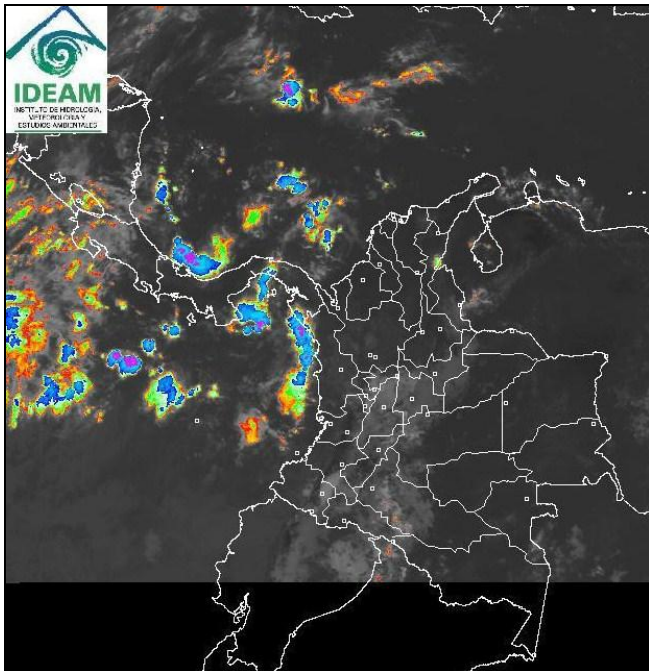
El IDEAM comunica al Sistema Nacional de Prevención y Atención de Desastres (SNPAD) y al Sistema Nacional Ambiental (SINA)  
Bogotá D. C., Domingo 04 de septiembre de 2011  
Hora de actualización 11:00 a. m.

## CONDICIONES HIDROMETEOROLÓGICAS ACTUALES

Condiciones de tiempo seco con cielos entre ligera y parcialmente nublados predominan sobre el territorio nacional. Persiste el incremento de las temperaturas, lo cual incide en la probable ocurrencia de incendios forestales, y en zonas de cultivos y pastos. Los niveles de los ríos se encuentran en condiciones normales.

## IMAGEN SATELITAL

Imagen GOES - 13 \* 04 de septiembre de 2011 \* Hora 10:15 a. m. HLC



## PRONÓSTICO CONDICIONES METEOROLÓGICAS ESPECIALES

ÁREA DEL VOLCÁN CERRO MACHÍN			
Cielo parcialmente nublado. Lloviznas ocasionales.			
INGEOMINAS lo reporta en <b>NIVEL AMARILLO (III): CAMBIOS EN EL COMPORTAMIENTO DE LA ACTIVIDAD VOLCANICA.</b> 4.80 -75.62			
ELEVACIÓN (pies)	DIRECCIÓN	VELOCIDAD	
		NUDOS	KPH
10,000	ESTE	06	10
18,000	ESTE	17	31
24,000	ESTE	18	33
30,000	NORESTE	12	22
ÁREA DEL VOLCÁN NEVADO DEL HUILA			
Se espera cielo parcialmente cubierto, con predominio de tiempo seco.			
INGEOMINAS lo reporta en <b>NIVEL AMARILLO (III): CAMBIOS EN EL COMPORTAMIENTO DE LA ACTIVIDAD VOLCANICA.</b> 2.92 -76.05			
ELEVACIÓN (pies)	DIRECCIÓN	VELOCIDAD	
		NUDOS	KPH
10,000	SURESTE	08	14
18,000	ESTE	20	37
24,000	ESTE	20	37
30,000	ESTE	16	29
ÁREA DEL VOLCÁN GALERAS			
Cielo parcialmente nublado. Lloviznas o lluvias ligeras y ocasionales.			
INGEOMINAS lo reporta en <b>NIVEL AMARILLO (III): CAMBIOS EN EL COMPORTAMIENTO DE LA ACTIVIDAD VOLCANICA.</b> 1.55 -77.37			
ELEVACIÓN (pies)	DIRECCIÓN	VELOCIDAD	
		NUDOS	KPH
10,000	SURESTE	06	10
18,000	ESTE	22	41
24,000	ESTE	17	31
30,000	ESTE	17	31

## LO MÁS DESTACADO

- Las mayores precipitaciones se registraron nuevamente en el departamento de Casanare en el municipio de **Villanueva (105 mm)**.
- En la Costa Pacífica se espera una de las pleamares más significativas del mes que se extenderá hasta el próximo 3 de septiembre; se recomienda a habitantes costeros estar atentos a la evolución del fenómeno y aun más teniendo en cuenta la alerta emitida por tiempo lluvioso, oleaje y viento en el área marítima, vigente durante las próximas 24 horas.
- ALERTA ROJA** por amenaza alta de deslizamientos de tierra para las zonas de vertiente, especialmente en Norte de Santander y Boyacá y **ALERTA NARANJA** en los departamentos de Antioquia, Cundinamarca, Meta, Nariño y Chocó.
- ALERTA NARANJA** por condiciones propicias para la ocurrencia de incendios en algunos sectores de las regiones Andina y Orinoquia.
- Aunque no se han registrado heladas, es importante resaltar la disminución de las temperaturas mínimas en amplios sectores del Altiplano Cundiboyacense.

## TEMPERATURAS MÍNIMAS

A continuación se relacionan los municipios donde se presentaron temperaturas iguales o inferiores a **5°C**:

DEPARTAMENTO	MUNICIPIOS
ANTIOQUIA	S. Rosa de Osos (3.2)
BOYACÁ	Cerinza (1.8)

## TEMPERATURAS MÁXIMAS

A continuación se relacionan los municipios donde se presentaron temperaturas iguales o superiores a **35°C**:

DEPARTAMENTO	MUNICIPIOS
HUILA	Natagaima (37.2),

## PRECIPITACIONES

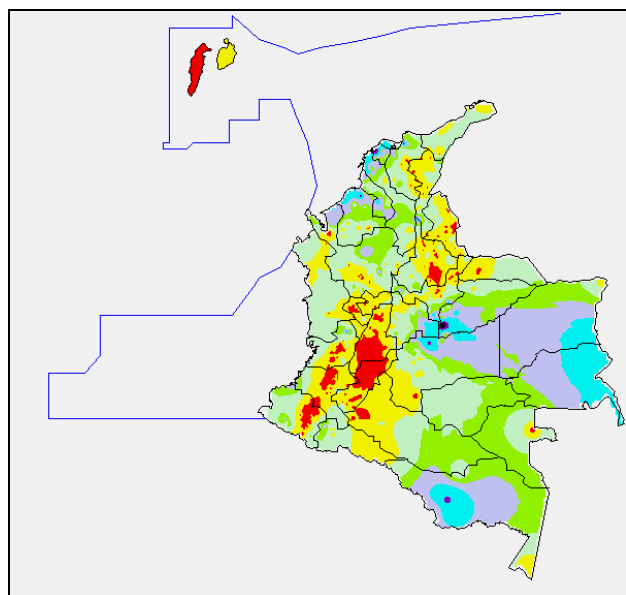
A continuación se relacionan los municipios donde en las últimas 24 horas se registraron precipitaciones iguales o superiores a **20 mm**:

DEPARTAMENTO	MUNICIPIOS
AMAZONAS	Las Chorrera (42)
ANTIOQUIA	Arboletes (23), Turbo (20),
ATLÁNTICO	Piojó (83), Luruaco (47), Puerto Colombia (37), Barranquilla (38), Sabanalarga (22), Candelaria (21),
BOLIVAR	Santa Catalina (57), Cartagena (49), María La Baja (41), Turbaco (36), Arjona (23),
BOYACÁ	Campo Hermoso (38), Pajarito (23), San Luis de Gaceno (21)
CASANARE	<b>Villanueva (105)</b> , Sabanalarga (26), Aguazul (24)

DEPARTAMENTO	MUNICIPIOS
CORDOBA	Chimá (46), Puerto Escondido (46), San Bernardo del V. (41),
CUNDINAMARCA	Gachalá (25), Paratebueno (25)
GUAJIRÁ	Puerto Inírida (37),
MAGDALENA	Ciénaga (45),
META	Villavicencio (55), Cumaral (39),
PUTUMAYO	San Francisco (33)
VALLE	Roldanillo (40)

### MAPA DE PRECIPITACIÓN DIARIA

Desde las 7:00 a.m. del Sábado 03 de septiembre hasta las 7:00 a.m. del Domingo 04 de septiembre de 2011



0.0 mm	0.1 a 1.0 mm	1.1 a 5.0 mm	5.1 a 10.0 mm
10.1 a 20.0 mm	20.1 a 40.0 mm	40.1 a 60.0 mm	> de 60.1 mm

### PRONÓSTICO METEOROLÓGICO

REGIÓN	MUNICIPIOS
SABANA DE BOGOTÁ	Cielo parcialmente nublado. Lloviznas o lluvias ligeras y sectorizadas. Para mañana cielo ligera o parcialmente nublado y lloviznas ocasionales.
ANDINA	Cielo parcialmente nublado. Lluvias ocasionales en los santanderes, Antioquia y eje cafetero; precipitaciones de menor intensidad en Tolima, Huila, Valle y Nariño. Para mañana habrá cielo parcialmente nublado. Lluvias ocasionales, particularmente en horas de la tarde, en Antioquia, eje cafetero, Tolima, Huila, Valle y Nariño.

### PRONÓSTICO METEOROLÓGICO (CONTINUACIÓN)

REGIÓN	MUNICIPIOS
CARIBE	Cielo ligera o parcialmente nublado. Lluvias, ligeras o moderadas, en sectores de Córdoba, Magdalena y la Sierra Nevada de Santa Marta, Sucre y Bolívar. Para mañana se prevé cielo entre ligera y parcialmente nublado. Lluvias ligeras en sectores del golfo de Urabá, Córdoba, Cesar y Magdalena.
ARCHIPIÉLAGO DE SAN ANDRÉS, PROVIDENCIA Y SANTA CATALINA	Cielo parcialmente cubierto acompañado. Lluvias esporádicas en el transcurso del día. Para mañana se esperan condiciones similares.
MAR CARIBE	Cielo parcialmente nublado. Lluvias moderadas en el centro y occidente de la zona marítima. Para mañana se espera cielo parcialmente nublado, con lluvias moderadas en el centro y occidente del área marítima.
PACIFICA	Cielo parcialmente nublado. Lluvias, entre ligeras y moderadas, en Chocó. Lloviznas ocasionales en Nariño y Valle. Mañana predominará el cielo seminublado. Lluvias ocasionales en Chocó, y precipitaciones de menor intensidad en Valle y Nariño.
INSULAR PACÍFICO	Cielo parcialmente nublado. Lluvias moderadas en Gorgona y Malpelo. Para mañana condiciones similares.
OCEANO PACIFICO	Cielo parcialmente nublado. Precipitaciones moderadas, con tormentas eléctricas embebidas, al norte y centro de la zona. Para mañana se esperan condiciones similares.
ORINOQUIA	Cielo ligera o parcialmente cubierto. Lluvias ocasionales, en la tarde o noche, en sectores de Guainía y el piedemonte llanero. Para mañana se prevé cielo ligera o parcialmente nublado. Lluvias moderadas en sectores del piedemonte llanero y en Guainía.
AMAZONIA	Cielo ligera o parcialmente nublado. Lluvias moderadas en sectores de Caquetá y Putumayo. Lluvias ocasionales en Amazonas y Vaupés. Para mañana el cielo seguirá parcialmente nublado en gran parte de la región. Lluvias moderadas en sectores de Caquetá, Amazonas, Putumayo y Vaupés.

### ALERTAS VIGENTES

Para mayor información sobre el pronóstico del estado del tiempo, Informes Técnicos Diarios y Comunicados Especiales, e informes de otras áreas temáticas, tales como Hidrología, Deslizamientos de Tierra e Incendios Forestales, se sugiere consultar los vínculos que se encuentran en la página principal del instituto [www.ideam.gov.co](http://www.ideam.gov.co)

#### REGIÓN CARIBE

##### ALERTA AMARILLA: DESLIZAMIENTOS DE TIERRA

Amenaza baja a moderada por deslizamientos en los siguientes municipios:

- Antioquia: Apartadó y Carepa.

#### REGIÓN ANDINA

##### ALERTA NARANJA: PROBABILIDAD DE OCURRENCIA DE INCENDIOS

Amenaza alta de ocurrencia de incendios de la cobertura vegetal en zonas de bosques, cultivos, sabanas y pastos, localizados en los siguientes municipios y sectores aledaños:

DEPARTAMENTO	MUNICIPIOS
ANTIOQUIA	Copacabana
BOYACÁ	Chíquiza, Ráquira, Sáchica, Sora, Tinjacá y Villa de Leyva
CAUCA	Bolívar, El Tambo, Mercaderes, Popayán Y Sotará
HUILA	Agrado, Aipe, Algeciras, Campoalegre, Colombia, Garzón, Hobo, Íquira, Neiva, Paicol, Palermo, Rivera, Tello, Teruel, Tesalia, Villavieja y Yaguará.

DEPARTAMENTO	MUNICIPIOS
NARIÑO	
TOLIMA	Ataco, Chaparral, Coyaima, Dolores, Murillo, Natagaima, Ortega y Rioblanco.
VALLE DEL CAUCA	Bolívar, El Cerrito, Ginebra, La Cumbre, Palmira, Restrepo, Tuluá, Vijes, Yotoco, Yumbo y Zarzal.

**ALERTA AMARILLA: PROBABILIDAD DE OCURRENCIA DE INCENDIOS**

Amenaza moderada de ocurrencia de incendios de la cobertura vegetal en zonas de bosques, cultivos, sabanas y pastos, localizados en los siguientes municipios y sectores aledaños:

DEPARTAMENTO	MUNICIPIOS
ANTIOQUIA	Girardota
BOYACÁ	Cucaita, Duitama, Motavita, Paipa, Samacá y Tunja
CAUCA	Silvia
HUILA	San Agustín
NARIÑO	Colón, Guachucal, Guaitarilla, Imués, Mallama, Ospina, Pupiales y Sapuyes.
NORTE DE SANTANDER	Cúcuta y Salazar
TOLIMA	Alpujarra, Armero y Falan
VALLE DEL CAUCA	Bugalagrande, La Unión, La Victoria y Roldanillo

**ALERTA NARANJA PROBABILIDAD MODERADA DE DESLIZAMIENTOS**

- **Antioquia:** San Francisco, Buritica, Cañasgordas, Giraldo y Santa Fe de Antioquia.
- **Norte de Santander:** Labateca
- **Santander:** Cerrito, Concepción, Málaga, San José de Miranda, Enciso, Confines, Oiba, Chimá, El Guacamayo, Guadalupe y Contratación.

**REGION ORINOQUIA**

**ALERTA ROJA: DELIZAMIENTOS DE TIERRA**

Amenaza alta por deslizamientos en los siguientes municipios:

- **Norte de Santander:** Toledo y Chitagá
- **Boyacá:** Cubará

**ALERTA NARANJA DELIZAMIENTOS DE TIERRA:**

Amenaza moderada en los siguientes municipios:

- **Boyacá:** Santa María, San Luis de Gaceno Campohermoso y Páez
- **Meta:** Villavicencio, Acacias, El Calvario, Guamal, Castilla, Cubarral, El Castillo, El Dorado, Restrepo, San Juanito y Lejanías.
- **Cundinamarca:** Guayabetal y Quetame.
- **Casanare:** Sabanalarga y Chameza.

**ALERTA NARANJA PROBABILIDAD DE OCURRENCIA DE INCENDIOS**

Amenaza alta de ocurrencia de incendios de la cobertura vegetal en zonas de bosques, cultivos, sabanas y pastos, localizados en los siguientes municipios y sectores aledaños:

DEPARTAMENTO	MUNICIPIOS
ARAUCA	Arauca
META	La Macarena

**ALERTA AMARILLA: PROBABILIDAD DE OCURRENCIA DE INCENDIOS**

Amenaza moderada de ocurrencia de incendios de la cobertura vegetal en zonas de bosques, cultivos y pastos, localizados en los siguientes municipios y sectores aledaños:

DEPARTAMENTO	MUNICIPIOS
META	La Uribe

**ALERTA AMARILLA: DESLIZAMIENTOS DE TIERRA**

Amenaza baja a moderada por deslizamientos en los siguientes municipios:

- **Boyacá:** Chivor, El Espino, Jenesano, Labranzagrande, Nuevo Colon, Pajarito y Tibaná
- **Cundinamarca:** Medina, Gachalá, Paratebueno, Gama y Ubalá

**REGIÓN AMAZONICA**

**ALERTA NARANJA PROBABILIDAD DE OCURRENCIA DE INCENDIOS**

Amenaza alta de ocurrencia de incendios de la cobertura vegetal en zonas de bosques, cultivos, sabanas y pastos, localizados en los siguientes municipios y sectores aledaños:

DEPARTAMENTO	MUNICIPIOS
CAQUETÁ	Puerto Rico y San Vicente del Caguán

Especial atención amerita Parque Nacional Natural Cordillera de los Picachos

**REGIÓN PACÍFICA**

**ALERTA NARANJA: DELIZAMIENTOS DE TIERRA**

Amenaza moderada a alta por deslizamientos en los siguientes municipios:

- **Chocó:** Bahía Solano, Bojayá, Pie de Pató, Paimadó, Nuquí, Quibdó y Atrato.
- **Nariño:** Barbacoas.

**MAR CARIBE**

**ALERTA AMARILLA: TIEMPO LLUVIOSO**

Cielo parcialmente nublado con intervalos de lluvias de ligeras a moderadas al occidente de la región, principalmente en horas de la mañana.

**ALERTA AMARILLA: OLEAJE Y VIENTO**

En el transcurso del día se prevén condiciones de amenaza para la navegación menor por cuenta del oleaje que variará entre 2.0 a 3.0 metros y el viento oscilará entre 20 a 25 nudos, especialmente aguas adentro se recomienda a pescadores y usuarios de pequeñas embarcaciones consultar con las Capitanías de puerto.

**ALERTA AMARILLA: PLEAMARES**

Desde hoy hasta el próximo 8 de septiembre del presente año se presenta una de las pleamares más significativas del mes en el Mar Caribe colombiano, se recomienda a habitantes costeros estar atentos a la evolución del fenómeno.

**OCÉANO PACÍFICO**

**ALERTA NARANJA: OLEAJE Y VIENTO**

Sobre gran parte del área marítima especialmente aguas adentro incluida la isla de Malpelo, en el transcurso del día se prevén condiciones de amenaza para la navegación menor por cuenta del oleaje que estará mayor a 2.5 metros y el viento superior a 25 km/h, se recomienda a pescadores y usuarios de pequeñas embarcaciones consultar con las Capitanías de puerto.

**ALERTA AMARILLA: TIEMPO LLUVIOSO**

Hacia la parte insular pacífica colombiana se espera cielo parcialmente nublado con lluvias ligeras en la tarde

**ALERTA AMARILLA: PLEAMARES**

Hasta hoy 3 de septiembre del presente año se presenta una de las pleamares más significativas del mes en el Océano Pacífico nacional, se recomienda a habitantes costeros estar atentos a la evolución del fenómeno.

**ALERTA ROJA. PARA TOMAR ACCIÓN** Advierte a los sistemas de prevención y atención de desastres sobre la amenaza que puede ocasionar un fenómeno con efectos adversos sobre la población, el cual requiere la atención inmediata por parte de la población y de los cuerpos de atención y socorro. Se emite una alerta sólo cuando la identificación de un evento extraordinario indique la probabilidad de amenaza inminente y cuando la gravedad del fenómeno implique la movilización de personas y equipos, interrumpiendo el normal desarrollo de sus actividades cotidianas.

**ALERTA NARANJA. PARA PREPARARSE** Indica la presencia de un fenómeno. No implica amenaza inmediata y como tanto es catalogado como un mensaje para informarse y prepararse. El aviso implica vigilancia continua ya que las condiciones son propicias para el desarrollo de un fenómeno, sin que se requiera permanecer alerta.

**ALERTA AMARILLA. PARA INFORMARSE** Es un mensaje oficial por el cual se difunde información. Por lo regular se refiere a eventos observados, reportados o registrados y puede contener algunos elementos de pronóstico a manera de orientación. Por sus características pretéritas y futuras difiere del aviso y de la alerta, y por lo general no está encaminado a alertar sino a informar.

**CONDICIONES NORMALES** La información que se suministra se encuentra dentro de los rangos normales.

°C: grados Celsius

m: metros

mm: milímetros

KPH: kilómetros por hora

GOES: Geostationary Operational Environmental Satellites (Satélite Geoestacionario Operacional Ambiental).

GOES-13 es el designado GOES-Este, localizado en 75° W sobre el ecuador geográfico.

PNN: Parque Nacional Natural

Ricardo LOZANO PICÓN, Director General  
María Teresa MARTÍNEZ GÓMEZ, Jefe Oficina de Pronósticos y Alertas  
Fidel Alberto PARDO OJEDA, Coordinador de Alertas Ambientales

\*\*\*\*\*  
Profesionales en turno:

Óscar MARTÍNEZ, Alfonso LOPEZ, María I. CUBILLOS, Araminta VEGA, Adriana Paola BARBOSA y  
Hernando CARDOZO

Internet: <http://www.ideam.gov.co>

Correo electrónico [servicio@ideam.gov.co](mailto:servicio@ideam.gov.co) \* [alertasideam@ideam.gov.co](mailto:alertasideam@ideam.gov.co)

Carrera 10 N° 20 - 30 \*\* Piso 9, Bogotá, D.C.

Teléfono: 3421586