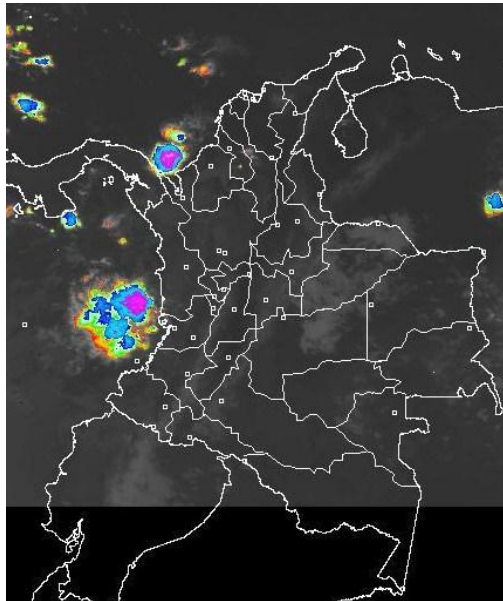


CONDICIONES HIDROMETEOROLÓGICAS ACTUALES

Para el día de hoy se esperan condiciones de tiempo seco con cielo entre ligero y parcialmente nublado en gran parte del país, sin embargo hacia horas de la tarde y noche se prevé un incremento de la nubosidad y podrían presentarse algunas precipitaciones de variada intensidad especialmente sobre el occidente de la región Caribe, el norte de la región Andina y sobre la región Pacífica. Persiste el incremento de las temperaturas, lo cual incide en la probable ocurrencia de incendios forestales, y en zonas de cultivos y pastos. Los niveles de los ríos se encuentran en condiciones normales.

IMAGEN SATELITAL

Imagen GOES - 13 * 05 de septiembre de 2011 * Hora 08:00 a. m. HLC



PRONÓSTICO CONDICIONES METEOROLÓGICAS ESPECIALES

ÁREA DEL VOLCÁN CERRO MACHÍN

Cielo parcialmente nublado con predominio de tiempo seco, en la noche probabilidad de precipitaciones ligeras.

INGEOMINAS lo reporta en **NIVEL AMARILLO (III): CAMBIOS EN EL COMPORTAMIENTO DE LA ACTIVIDAD VOLCANICA.** 4.80 -75.62

ELEVACIÓN (pies)	DIRECCIÓN	VELOCIDAD	
		NUDOS	KPH
10,000	SURESTE	5 - 10	9 - 18
18,000	SURESTE	5 - 10	9 - 18
24,000	ESTE	15 - 20	28 - 37
30,000	ESTE	15 - 20	28 - 37

ÁREA DEL VOLCÁN NEVADO DEL HUILA

Se espera cielo parcialmente nublado con predominio de tiempo seco.

INGEOMINAS lo reporta en **NIVEL AMARILLO (III): CAMBIOS EN EL COMPORTAMIENTO DE LA ACTIVIDAD VOLCANICA.** 2.92 -76.05

ELEVACIÓN (pies)	DIRECCIÓN	VELOCIDAD	
		NUDOS	KPH
10,000	SURESTE	5 - 10	9 - 18
18,000	SURESTE	5 - 10	9 - 18
24,000	ESTE	15 - 20	28 - 37
30,000	ESTE	15 - 20	28 - 37

ÁREA DEL VOLCÁN GALERAS

Se prevé cielo parcialmente nublado con predominio de tiempo seco.

INGEOMINAS lo reporta en **NIVEL AMARILLO (III): CAMBIOS EN EL COMPORTAMIENTO DE LA ACTIVIDAD VOLCANICA.** 1.55 -77.37

ELEVACIÓN (pies)	DIRECCIÓN	VELOCIDAD	
		NUDOS	KPH
10,000	SURESTE	5 - 10	9 - 18
18,000	SURESTE	10 - 15	18 - 28
24,000	ESTE	10 - 15	18 - 28
30,000	ESTE	15 - 20	28 - 37

LO MÁS DESTACADO

- El día de ayer se registró como el día más seco del mes, sin embargo el valor más alto se presentó en el departamento del Valle del Cauca en el municipio de Buenaventura (57.0 mm).
- ALERTA ROJA** por amenaza alta de deslizamientos de tierra para las zonas de vertiente, especialmente en Norte de Santander y Boyacá y **ALERTA NARANJA** en los departamentos de Antioquia, Cundinamarca, Meta, Nariño y Chocó.
- ALERTA NARANJA** por condiciones propicias para la ocurrencia de incendios en algunos sectores de las regiones Andina y Orinoquia.
- Aunque no se han registrado heladas, es importante resaltar la disminución de las temperaturas mínimas en la madrugada en amplios sectores del Altiplano Cundiboyacense, condición que podría presentarse en la madrugada de mañana.

TEMPERATURAS MÍNIMAS

A continuación se relacionan los municipios donde se presentaron temperaturas iguales o inferiores a 5°C:

DEPARTAMENTO	MUNICIPIOS
ANTIOQUIA	S. Rosa de Osos (2.2)
BOYACÁ	Cerinja (0.2), Samacá (4.0), Tunja (3.6), Paipa (3.4), Sogamoso (0.1), Toca (1.4), Duitama (3.8), Chita (3.6), Saboyá (1.4)
CAUCA	San Sebastián (2.2)
CUNDINAMARCA	Tenjo (2.0), Chía (3.0), Mosquera (1.2), Tabio (2.8), Subachoque (3.0), Madrid (1.2), Choachí (2.8), Guasca (3.4), Sesquilé (3.8), Suba (2.0), Zipaquirá (3.0)
NARIÑO	Ipiales (4.8)

TEMPERATURAS MÁXIMAS

A continuación se relacionan los municipios donde se presentaron temperaturas iguales o superiores a 35°C:

DEPARTAMENTO	MUNICIPIOS
CESAR	Valledupar (35.6)
HUILA	Villavieja (36.2)
LA GUAJIRA	Maicao (35.2)
NORTE DE SANTANDER	Carmen de Tonchalá (35.2)
TOLIMA	Ambalema (36.4), Flandes (36.4), Armero (36.4), Valle de San Juan (37.0), Saldaña (35.0), Guamo (35.8), Natagaima (39.4)

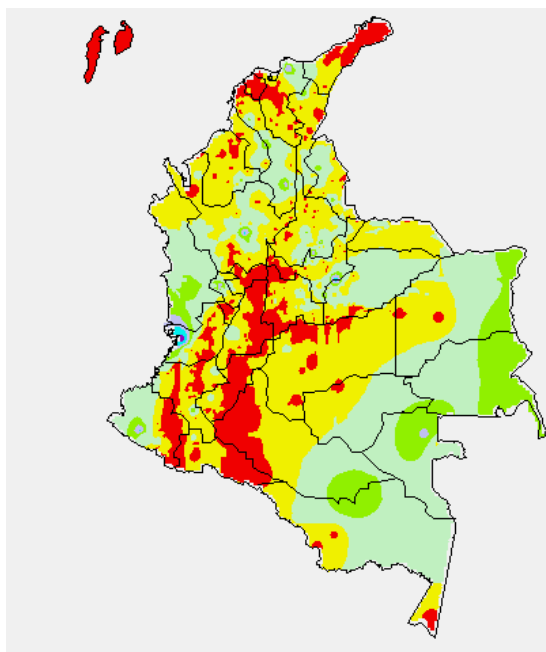
PRECIPITACIONES

A continuación se relacionan los municipios donde en las últimas 24 horas se registraron precipitaciones iguales o superiores a 20 mm:

DEPARTAMENTO	MUNICIPIOS
BOYACÁ	Pajarito (28.0)
MAGDALENA	Santa Marta (21.0)
NARIÑO	Barbacoas (23.0)
VALLE DEL CAUCA	Buenaventura (57.0)

MAPA DE PRECIPITACIÓN DIARIA

Desde las 7:00 a.m. del domingo 04 de septiembre hasta las 7:00 a.m. del lunes 05 de septiembre de 2011



0.0 mm	0.1 a 1.0 mm	1.1 a 5.0 mm	5.1 a 10.0 mm
10.1 a 20.0 mm	20.1 a 40.0 mm	40.1 a 60.0 mm	> de 60.1 mm

PRONÓSTICO METEOROLÓGICO

REGIÓN	MUNICIPIOS
SABANA DE BOGOTÁ	Para las horas de la mañana se espera condiciones de cielo ligeramente nublado e intervalos soleados, para horas de la tarde se espera cielo parcialmente nublado y algunas lluvias ligeras y/o lloviznas especialmente hacia los cerros orientales. Se prevé una temperatura máxima del aire de entre 19°C y 20°C. Para mañana cielo parcialmente nublado con intervalos soleados, en la tarde probabilidad de lloviznas principalmente sobre sectores nororientales de la Sabana.
ANDINA	Se prevé para las horas de la mañana condiciones cielo parcialmente nublado e intervalos soleados en gran parte de la región. Hacia las horas de la tarde se espera un aumento de la nubosidad con probabilidad de lluvias entre ligeras y moderadas sobre los departamentos de Antioquia y los Santanderes, Valle y Cauca. Para mañana habrá cielo parcialmente nublado. En la tarde se esperan lluvias entre ligeras y moderadas las más fuertes en Valle, Cauca, Nariño, Antioquia, Santanderes y más ligeras sobre Eje Cafetero y Boyacá.
CARIBE	Se espera, a lo largo de la jornada, condiciones de cielo parcialmente nublado y predominio de tiempo seco, algunas lloviznas no son descartadas hacia las inmediaciones de la Sierra Nevada de Santa Marta y Montería en horas de la tarde. Para el día de mañana hacia horas de la mañana y tarde, se prevé precipitaciones entre ligeras a moderadas sobre los departamentos de Atlántico, norte de Bolívar, Sucre y sectores de Córdoba.

PRONÓSTICO METEOROLÓGICO (CONTINUACIÓN)

REGIÓN	MUNICIPIOS
ARCHIPIÉLAGO DE SAN ANDRÉS, PROVIDENCIA Y SANTA CATALINA	Cielo parcialmente nublado con posibles lluvias esporádicas hacia las horas de la tarde especialmente. Para mañana se esperan lluvias ligeras en horas de la mañana.
MAR CARIBE	En la mañana cielo parcialmente nublado en gran parte del área. En la tarde y noche se esperan precipitaciones de ligeras a moderadas especialmente hacia el occidente del Mar Caribe colombiano. Para mañana se espera cielo parcialmente nublado, con lluvias entre ligeras y moderadas en el occidente del área marítima especialmente.
PACIFICA	En la mañana se prevé cielo parcialmente nublado y predominio de tiempo seco. Lluvias entre ligeras y moderadas en horas de la tarde y noche hacia el litoral de Chocó, Valle, Cauca y Nariño. Mañana predominará el cielo seminublado. Lluvias ocasionales en Chocó, y precipitaciones de menor intensidad en Valle y Nariño.
INSULAR PACÍFICO	Cielo parcialmente nublado en la mañana con lluvias sobre Gorgona. En horas de la tarde lluvias ligeras en Gorgona y Malpelo. Para mañana cielo mayormente nublado, con lluvias moderadas en Gorgona y Malpelo en las primeras horas del día y horas de la noche.
OCEANO PACÍFICO	Cielo parcialmente nublado con precipitaciones de ligeras a moderadas frente a las costas de los departamentos del Valle y Cauca. En la tarde y noche se prevé lluvias moderadas especialmente al norte de la región. Para mañana se esperan precipitaciones moderadas en horas de la madrugada y mañana.
ORINOQUIA	En la mañana cielo entre ligero y parcialmente cubierto. En la tarde y noche lluvias ocasionales, en sectores de Vichada. Para mañana se prevé cielo ligera o parcialmente nublado. Lluvias moderadas en sectores del piedemonte llanero y en Vichada.
AMAZONIA	Se espera condiciones de cielo entre ligero y parcialmente nublado y predominio de tiempo seco. Lluvias ligeras hacia sectores de Caquetá y Amazonas en horas de la tarde y noche. Para mañana cielo parcialmente nublado en gran parte de la región. Lluvias moderadas en sectores de Caquetá, Amazonas, Putumayo y Vaupés.

ALERTAS VIGENTES

Para mayor información sobre el pronóstico del estado del tiempo, Informes Técnicos Diarios y Comunicados Especiales, e informes de otras áreas temáticas, tales como Hidrología, Deslizamientos de Tierra e Incendios Forestales, se sugiere consultar los vínculos que se encuentran en la página principal del instituto www.ideam.gov.co

REGIÓN CARIBE

ALERTA NARANJA PROBABILIDAD DE OCURRENCIA DE INCENDIOS

Amenaza alta de ocurrencia de incendios de la cobertura vegetal en zonas de bosques, cultivos, sabanas y pastos, localizados en los siguientes municipios y sectores aledaños:

DEPARTAMENTO	MUNICIPIOS
LA GUAJIRA	Uribia
MAGDALENA	Aracataca, Puebloviejo

REGIÓN ANDINA

ALERTA NARANJA PROBABILIDAD DE OCURRENCIA DE INCENDIOS

Amenaza alta de ocurrencia de incendios de la cobertura vegetal en zonas de bosques, cultivos, sabanas y pastos, localizados en los siguientes municipios y sectores aledaños:

DEPARTAMENTO	MUNICIPIOS
ANTIOQUIA	Santa Rosa de Osos
BOYACÁ	Ráquira y Villa de Leyva
CAUCA	Bolívar, El Tambo, Mercaderes, Páez, Piendamó, Popayán, Sotará.
CUNDINAMARCA	Nilo
HUILA	Aipe, Algeciras, Campoalegre, Colombia, Garzón, Gigante, Hobo, Iquira, Neiva, Paicol, Palermo, Rivera, Tello, Teruel, Tesalia, Villavieja, Yaguará.
NARIÑO	Chachagüí, Consacá, San Lorenzo, Tumaco, Yacuanquer.
NORTE DE SANTANDER	Cúcuta, El Zulia, Salazar.
SANTANDER	Sabana De Torres, Simacota.
TOLIMA	Armero, Ataco, Chaparral, Coyaima, Dolores, Falan, Melgar, Murillo, Natagaima, Ortega, Planadas, Rioblanco.
VALLE DEL CAUCA	Bolívar, Buga, Bugalagrande, Cali, Calima, El Cerrito, Ginebra, Guacarí, La Cumbre, Palmira, Restrepo, Roldanillo, Tuluá, Vijes, Yotoco, Yumbo, Zarzal.

Especial atención ameritan Parque Nacional Natural Las Hermosas y Parque Nacional Natural Los Nevados.

ALERTA NARANJA PROBABILIDAD MODERADA DE DESLIZAMIENTOS

- **Antioquia:** San Francisco, Buritica, Cañasgordas, Giraldo y Santa Fe de Antioquia.
- **Santander:** Cerrito, Concepción, Málaga, San José de Miranda, Enciso, Confines, Oiba, Chimá, El Guacamayo, Guadalupe y Contratación.

REGION ORINOQUIA

ALERTA NARANJA DELIZAMIENTOS DE TIERRA:

Amenaza moderada en los siguientes municipios:

- **Boyacá:** Cubará, Santa María, San Luis de Gaceno, Campohermoso, Labranzagrande, Pajarito y Páez.
- **Meta:** Villavicencio, Acacias, Restrepo, Cubarral, San Juanito y El Calvario.
- **Casanare:** Sabanalarga, Recetor y Chameza.
- **Norte de Santander:** Toledo y Chitagá.

ALERTA NARANJA PROBABILIDAD DE OCURRENCIA DE INCENDIOS

Amenaza alta de ocurrencia de incendios de la cobertura vegetal en zonas de bosques, cultivos, sabanas y pastos, localizados en los siguientes municipios y sectores aledaños:

DEPARTAMENTO	MUNICIPIOS
ARAUCA	Arauquita
META	La Macarena

REGIÓN AMAZONICA

ALERTA NARANJA PROBABILIDAD DE OCURRENCIA DE INCENDIOS

Amenaza alta de ocurrencia de incendios de la cobertura vegetal en zonas de bosques, cultivos, sabanas y pastos, localizados en los siguientes municipios y sectores aledaños:

DEPARTAMENTO	MUNICIPIOS
CAQUETÁ	El Doncello, El Paujil, Florencia, Puerto Rico, San Vicente Del Caguán.

Especial atención amerita Parque Nacional Natural Cordillera de los Picachos

REGIÓN PACÍFICA

ALERTA NARANJA: DELIZAMIENTOS DE TIERRA

Amenaza moderada a alta por deslizamientos en los siguientes municipios:

- **Chocó:** Paimadó, Quibdó y Atrato.

MAR CARIBE

ALERTA AMARILLA: TIEMPO LLUVIOSO

En varios sectores del Occidente del Caribe colombiano, incluidas las áreas localizadas enfrente de la costa de Córdoba y Urabá y en el Archipiélago San Andrés y Providencia se prevén lluvias por la tarde y noche, en algunos casos acompañadas de tormentas eléctricas y rachas de viento, se sugiere a pescadores y usuarios de embarcaciones menores consultar con las Capitanías de puerto antes de zarpar.

ALERTA AMARILLA: PLEAMARES

En los próximos días hasta el 8 de septiembre del presente año se espera una de las pleamares más significativas del mes en el litoral Caribe colombiano, asociado con la marea astronómica, se recomienda a habitantes costeros estar atentos a la evolución del fenómeno.

OCÉANO PACÍFICO

ALERTA AMARILLA: OLEAJE Y VIENTO

En varios sectores localizados aguas adentro de la zona marítima nacional se espera oleaje con valores entre 2.0 – 3.0 metros y viento cercano a 25 nudos (45 km/h), se recomienda a usuarios de embarcaciones de poco calado consultar con las Capitanías de puerto.

ALERTA AMARILLA: TIEMPO LLUVIOSO

En el Centro y Norte del Pacífico colombiano son pronosticadas condiciones lluviosas durante la jornada con posibilidad de actividad eléctrica y ráfagas de viento, se recomienda a pescadores y usuarios de pequeñas embarcaciones consultar con las Capitanías de puerto.

ALERTA ROJA. PARA TOMAR ACCIÓN Advierte a los sistemas de prevención y atención de desastres sobre la amenaza que puede ocasionar un fenómeno con efectos adversos sobre la población, el cual requiere la atención inmediata por parte de la población y de los cuerpos de atención y socorro. Se emite una alerta sólo cuando la identificación de un evento extraordinario indique la probabilidad de amenaza inminente y cuando la gravedad del fenómeno implique la movilización de personas y equipos, interrumpiendo el normal desarrollo de sus actividades cotidianas.

ALERTA NARANJA. PARA PREPARARSE Indica la presencia de un fenómeno. No implica amenaza inmediata y como tanto es catalogado como un mensaje para informarse y prepararse. El aviso implica vigilancia continua ya que las condiciones son propicias para el desarrollo de un fenómeno, sin que se requiera permanecer alerta.

ALERTA AMARILLA. PARA INFORMARSE Es un mensaje oficial por el cual se difunde información. Por lo regular se refiere a eventos observados, reportados o registrados y puede contener algunos elementos de pronóstico a manera de orientación. Por sus características preterritas y futuras difiere del aviso y de la alerta, y por lo general no está encaminado a alertar sino a informar.

CONDICIONES NORMALES La información que se suministra se encuentra dentro de los rangos normales.
°C: grados Celsius
m: metros
mm: milímetros
KPH: kilómetros por hora
GOES: Geostationary Operational Environmental Satellites (Satélite Geoestacionario Operacional Ambiental).
GOES-13 es el designado GOES-Este, localizado en 75° W sobre el ecuador geográfico.
PNN: Parque Nacional Natural

Ricardo LOZANO PICÓN, Director General
María Teresa MARTÍNEZ GÓMEZ, Jefe Oficina de Pronósticos y Alertas
Fidel Alberto PARDO OJEDA, Coordinador de Alertas Ambientales

Profesionales en turno:
Hernando WILCHES, Norma Constanza OLIVEROS, Mauricio TORRES, Carlos PINZON, Jairo SALAZAR, Edgar GUITIERREZ, Eliana RINCON y Juan Francisco ALAMEDA.
Internet: <http://www.ideam.gov.co>
Correo electrónico servicio@ideam.gov.co * alertasideam@ideam.gov.co
Carrera 10 N° 20 - 30 ** Piso 9, Bogotá, D.C.
Teléfono: 3421586