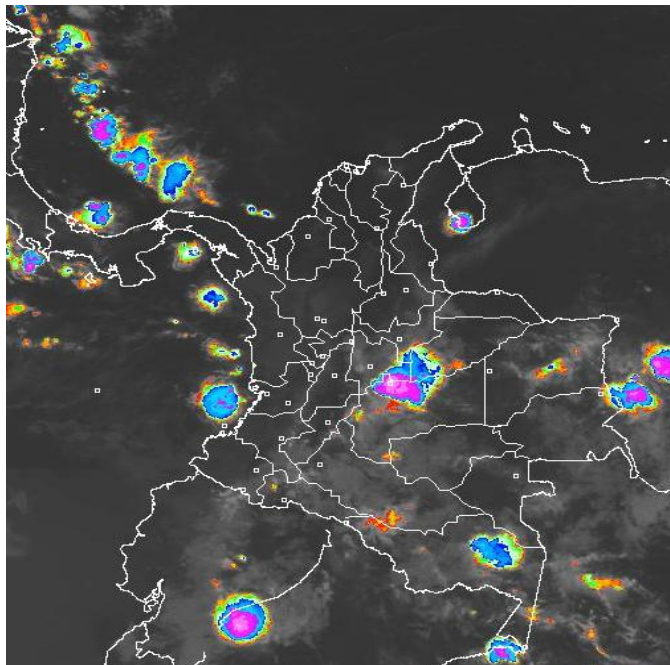


## CONDICIONES HIDROMETEOROLÓGICAS ACTUALES

Se prevé incremento de la nubosidad y de las lluvias en amplios sectores de las regiones Caribe, Andina y Orinoquia, las lluvias más fuertes son previstas en horas de la noche, especialmente en el centro y norte de la región Andina y sur de la región Caribe. En varios sectores del territorio nacional persiste el incremento de las temperaturas, con alta probabilidad de ocurrencia de incendios forestales en zonas de cultivos y pastos. Los niveles de los ríos se encuentran en condiciones normales.

### IMAGEN SATELITAL

Imagen GOES - 13 \* 06 de septiembre de 2011 \* Hora 06:45 a.m. HLC



### PRONÓSTICO CONDICIONES METEOROLÓGICAS ESPECIALES

#### ÁREA DEL VOLCÁN CERRO MACHÍN

Cielo mayormente nublado con probabilidad de precipitaciones moderadas, especialmente en la mañana y tarde  
INGEOMINAS lo reporta en **NIVEL AMARILLO (III): CAMBIOS EN EL COMPORTAMIENTO DE LA ACTIVIDAD VOLCANICA.** 4.80 -75.62

ELEVACIÓN (pies)	DIRECCIÓN	VELOCIDAD	
		NUDOS	KPH
10,000	ESTE	5	9
18,000	ESTE	20	37
24,000	ESTE	20	37
30,000	ESTE	15	28

#### ÁREA DEL VOLCÁN NEVADO DEL HUILA

Se espera cielo parcialmente nublado con precipitaciones ligeras especialmente en la tarde.  
INGEOMINAS lo reporta en **NIVEL AMARILLO (III): CAMBIOS EN EL COMPORTAMIENTO DE LA ACTIVIDAD VOLCANICA.** 2.92 -76.05

ELEVACIÓN (pies)	DIRECCIÓN	VELOCIDAD	
		NUDOS	KPH
10,000	SURESTE	5	9
18,000	ESTE	20	37
24,000	ESTE	15 - 20	28 - 37
30,000	ESTE	15 - 20	28 - 37

#### ÁREA DEL VOLCÁN GALERAS

Se prevé cielo parcialmente nublado con probabilidad de precipitaciones ligeras principalmente en la noche.  
INGEOMINAS lo reporta en **NIVEL AMARILLO (III): CAMBIOS EN EL COMPORTAMIENTO DE LA ACTIVIDAD VOLCANICA.** 1.55 -77.37

ELEVACIÓN (pies)	DIRECCIÓN	VELOCIDAD	
		NUDOS	KPH
10,000	SURESTE	10 -	18 - 28
18,000	ESTE	20 - 25	37 - 46
24,000	ESTE	20 - 25	37 - 46
30,000	ESTE	20	37

### LO MÁS DESTACADO

- En la mayor parte del territorio nacional prevalecieron las condiciones secas, soleadas con elevadas temperaturas del aire en los Valles de los ríos Magdalena y Cauca, al igual que en amplios sectores de las regiones Caribe y Pacífica. El volumen más representativo de lluvia se reportó en el municipio de Villavicencio-ICA con (101.0 mm).
- ALERTA NARANJA** por amenaza alta de deslizamientos de tierra para las zonas de vertiente, especialmente en Norte de Santander, Boyacá, Antioquia, Cundinamarca, Meta y Chocó.
- ALERTA NARANJA** por condiciones propicias para la ocurrencia de incendios en algunos sectores de las regiones Andina y Orinoquia.

### TEMPERATURAS MÍNIMAS

A continuación se relacionan los municipios donde se presentaron temperaturas iguales o inferiores a 5°C:

DEPARTAMENTO	MUNICIPIOS
BOYACÁ	Cerinza (2.6°C), Duitama (3.4°C) y Toca (4.8°C).
CUNDINAMARCA	Chía (2.5°C), Madrid (3.4°C), Suba (3.4°C), Zipaquirá (3.4°C), Tabio (4.0°C) y Sesquilé (5.0°C).
NARIÑO	Ipiales (4.8°C).

### TEMPERATURAS MÁXIMAS

A continuación se relacionan los municipios donde se presentaron temperaturas iguales o superiores a 35°C:

DEPARTAMENTO	MUNICIPIOS
AMAZONAS	Leticia-La Chorrera (35.4°C).
ANTIOQUIA	Valparáiso (35.4°C).
BOLÍVAR	María La Baja (35.5°C).
CASANARE	Tauramena (38.8°C).
CESAR	Valledupar (36.1°C) y Codazzi (35.4°C).
HUILA	Villavieja (38.4°C), Campoalegre (37.6°C), Baraya (36.2°C) y Palermo (36.2°C).
LA GUAJIRA	Uribe (35.2°C), Urumita (35.2°C) y Maicao (35.0°C).
MAGDALENA	Zona Bananera (36.0°C).
NORTE DE SANTANDER	Sardinata (38.0°C), Carmen de Tonchalá (37.0°C), Cúcuta (37.0°C) y Tibú (35.4°C).
SANTANDER	Puerto Wilches (35.8°C) y Capitanejo (35.6°C).
TOLIMA	Natagaima (40.4°C), Flandes (37.4°C), Ambalema (37.2°C), Guamo (37.2°C), Prado (37.2°C), Valle de San Juan (37.0°C), Saldaña (36.8°C), Melgar (36.4°C), Purificación (35.2°C) y Ataco (35.0°C).

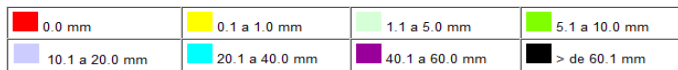
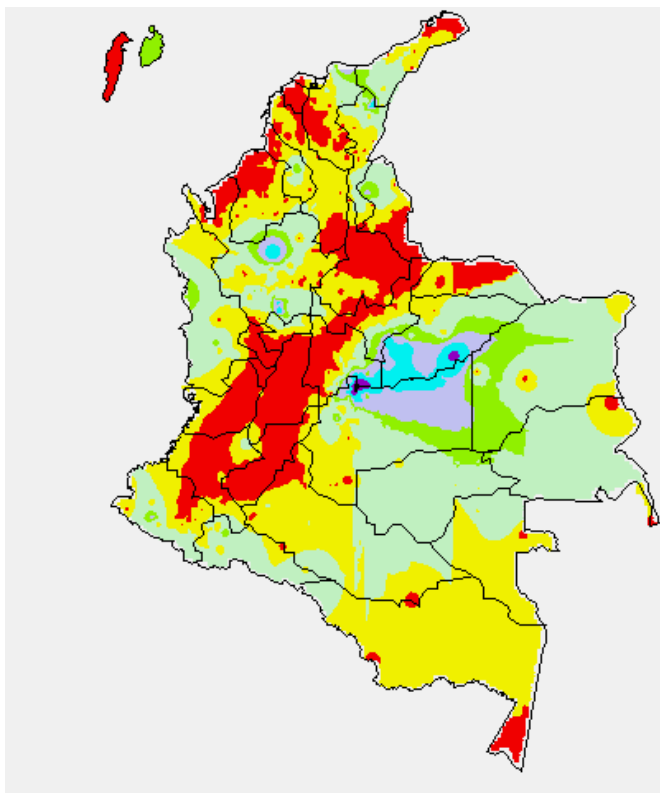
### PRECIPITACIONES

A continuación se relacionan los municipios donde en las últimas 24 horas se registraron precipitaciones iguales o superiores a 20 mm:

DEPARTAMENTO	MUNICIPIOS
ANTIOQUIA	La Unión (35.3), Valdivia (33.0) y Carmen de Viboral (29.0).
CASANARE	Orocúe (47.0), Chámeza (41.0), Tauramena (29.0), Aguazul (28.0) y Sabanalarga (22.0).
CESAR	Valledupar-Aeropuerto (36.0).
META	Villavicencio-ICA (101.0), Villavicencio-Aeropuerto (90.2), Restrepo (82.0), Villavicencio-IDEAM (80.3), Cumaral (63.0), Barranca de Upiá (43.0), Villavicencio-Servitá (34.0) y Cabuyaro (24.0).

## MAPA DE PRECIPITACIÓN DIARIA

Desde las 7:00 a.m. del lunes 05 de septiembre hasta las 7:00 a.m. del martes 06 de septiembre de 2011



## PRONÓSTICO METEOROLÓGICO

REGIÓN	MUNICIPIOS
SABANA DE BOGOTÁ	En la mañana, cielo entre parcial y mayormente nublado y lloviznas ligeras, especialmente en el sector Oriental. MIÉRCOLES: Cielo parcialmente nublado con lloviznas ligeras y lloviznas, especialmente en la tarde y noche.
ANDINA	En la mañana, cielo parcialmente nublado y predominio de tiempo seco. Al final de la tarde y en la noche, lluvias entre ligeras y moderadas, en sectores de Antioquia, Eje Cafetero, Santander, Tolima; llovias más ligeras en Cundinamarca, Boyacá, Cauca, Valle. MIÉRCOLES: En la tarde y la noche se esperan lluvias moderadas especialmente en los Santanderes, Antioquia, Eje cafetero y Valle.
CARIBE	En la mañana, cielo entre ligera y parcialmente cubierto con predominio de tiempo seco. En la tarde y noche, lluvias entre ligeras y moderadas en Urabá, Córdoba, sur de Bolívar y sectores de la Sierra Nevada de Santa Marta. MIÉRCOLES: Se espera incremento de la nubosidad y de las lluvias; las precipitaciones más fuertes se prevén en el centro y sur de la región:

PRONÓSTICO METEOROLÓGICO (CONTINUACIÓN)

REGIÓN	MUNICIPIOS
ARCHIPIÉLAGO DE SAN ANDRÉS, PROVIDENCIA Y SANTA CATALINA	Cielo entre parcial y mayormente nublado con lluvias entre ligeras y moderadas, especialmente en la mañana. Posibilidad de tormentas eléctricas. MIÉRCOLES: Cielo parcialmente nublado con llovias ligeras y lloviznas.
MAR CARIBE	Cielo parcialmente nublado con lluvias entre ligeras y moderadas en el Centro y Occidente del Mar Caribe y tiempo seco en el resto del área. MIÉRCOLES: Se estima llovias entre ligeras a moderadas hacia el centro y occidente del Mar Caribe.
PACIFICA	En la mañana, cielo parcialmente nublado con predominio de tiempo seco. En la tarde, incremento de la nubosidad y lluvias moderadas a fuertes en Chocó; llovias moderadas en las costas de Valle y Cauca; llovias ligeras en las costas de Nariño. MIÉRCOLES: Se estiman llovias moderadas en Chocó y Valle, especialmente en horas de la tarde y la noche.
INSULAR PACÍFICO	En Gorgona, cielo parcialmente nublado con llovias ligeras. En Malpelo, cielo parcialmente nublado y predominio de tiempo seco. MIÉRCOLES: Se estiman llovias moderadas a fuertes en la Isla de Gorgona.
OCEANO PACÍFICO	Cielo parcialmente nublado con llovias entre ligeras y moderadas en el centro y norte del Pacífico colombiano. MIÉRCOLES: Lluvias moderadas a fuertes en el centro y norte del área.
ORINOQUIA	En la mañana cielo parcialmente nublado con llovias entre ligeras y moderadas en el occidente de Casanare y de Meta y predominio de tiempo seco en el resto de la región. En la tarde y noche, incremento de la nubosidad y llovias moderadas en Vichada y Meta; llovias entre ligeras y moderadas en Casanare y llovias más ligeras en Arauca. MIÉRCOLES: Cielo parcialmente cubierto con llovias moderadas especialmente en Vichada, Casanare y Meta.
AMAZONIA	En la mañana, cielo parcialmente nublado con llovias entre ligeras y moderadas en sectores de Amazonas. En la tarde y noche, llovias entre ligeras y moderadas en Amazonas; llovias ligeras en Guainía, Putumayo, y Vaupés; llovias ligeras en Guaviare y Caquetá. MIÉRCOLES: Lluvias moderadas en Guainía; llovias entre ligeras y moderadas en Putumayo, Caquetá, Amazonas y Vaupés.

## ALERTAS VIGENTES

Para mayor información sobre el pronóstico del estado del tiempo, Informes Técnicos Diarios y Comunicados Especiales, e informes de otras áreas temáticas, tales como Hidrología, Deslizamientos de Tierra e Incendios Forestales, se sugiere consultar los vínculos que se encuentran en la página principal del instituto [www.ideam.gov.co](http://www.ideam.gov.co)

### REGIÓN CARIBE

#### ALERTA NARANJA PROBABILIDAD DE OCURRENCIA DE INCENDIOS

Amenaza alta de ocurrencia de incendios de la cobertura vegetal en zonas de bosques, cultivos, sabanas y pastos, localizados en los siguientes municipios y sectores aledaños:

DEPARTAMENTO	MUNICIPIOS
LA GUAJIRA	Uribia.
MAGDALENA	Aracataca, Pueblo Viejo y Fundación.

### REGIÓN ANDINA

#### ALERTA NARANJA PROBABILIDAD DE OCURRENCIA DE INCENDIOS

Amenaza alta de ocurrencia de incendios de la cobertura vegetal en zonas de bosques, cultivos, sabanas y pastos, localizados en los siguientes municipios y sectores aledaños:

DEPARTAMENTO	MUNICIPIOS
ANTIOQUIA	Abejorral, Bello, Caramanta, Copacabana, Fredonia, Jericó, La Pintada, Pueblorrico, San Pedro, Santa Bárbara, Santa Rosa De Osos, Tamesis, Tarso y Valparáiso.
BOYACÁ	Ráquira y Villa de Leyva.
CALDAS	Aguadas, Anserma, Aranzazu, Filadelfia, La Merced, Manizales, Marmato, Neira, Pácora, Riosucio, Salamina y Villamaría.
CAUCA	Bolívar, Cajibío, Caldono, El Tambo, Mercaderes, Morales, Páez, Piendamó, Popayán, Silvía, Sotará, Timbío y Totoró.
CUNDINAMARCA	Niño.
HUILA	Aipe, Algeciras, Campoalegre, Colombia, Garzón, Gigante,

DEPARTAMENTO	MUNICIPIOS
	Hobo, Iquira, Neiva, Paicol, Palermo, Rivera, Tello, Teruel, Tesalia, Villavieja y Yaguará.
NARIÑO	Barbacoas, Chachagüí, Consacá, San Lorenzo, Tumaco y Yacuanquer.
NORTE DE SANTANDER	Cúcuta, El Zulia y Salazar.
QUINDIO	Filandia, Montenegro y Quimbaya.
RISARALDA	Belén De Umbria, Dosquebradas, Guática, Marsella, Mistrató, Pereira, Quinchía y Santa Rosa De Cabal.
SANTANDER	Sabana De Torres y Simacota.
TOLIMA	Armero, Ataco, Chaparral, Coyaima, Dolores, Falan, Melgar, Murillo, Natagaima, Ortega, Planadas y Rioblanco.
VALLE DEL CAUCA	Alcalá, Andalucía, Ansermanuevo, Argelia, Bolívar, Buga, Bugalagrande, Cali, Calima, Candelaria, Cartago, El Cerrito, Ginebra, Guacarí, La Cumbre, Obando, Palmira, Restrepo, Riofrío, Roldanillo, San Pedro, Toro, Trujillo, Tuluá, Ulloa, Vijes, Yotoco, Yumbo y Zarzal.

**Especial atención ameritan Parque Nacional Natural Las Hermosas, Parque Nacional Natural Los Nevados, Parque Nacional Natural Nevado del Huila, Parque Nacional Natural Farallones de Cali.**

**ALERTA NARANJA** PROBABILIDAD BAJA A MODERADA DE DESLIZAMIENTOS

- **Antioquia:** San Francisco, Buritica, Cañasgordas, Giraldo y Santa Fe de Antioquia.
- **Santander:** Cerrito, Concepción, Málaga, San José de Miranda, Enciso, Confines, Oiba, Chimá, El Guacamayo, Guadalupe y Contratación.

**REGION ORINOQUIA**

**ALERTA NARANJA** DELIZAMIENTOS DE TIERRA:

Amenaza moderada en los siguientes municipios:

- **Boyacá:** Cubará, Santa María, San Luis de Gaceno, Campohermoso, Labranzagrande, Pajarito y Páez.
- **Meta:** Villavicencio, Acacias, Restrepo, Cubarral, San Juanito y El Calvario.
- **Casanare:** Sabanalarga, Recetor y Chameza.
- **Norte de Santander:** Toledo y Chitagá.

**ALERTA NARANJA** PROBABILIDAD DE OCURRENCIA DE INCENDIOS

Amenaza alta de ocurrencia de incendios de la cobertura vegetal en zonas de bosques, cultivos, sabanas y pastos, localizados en los siguientes municipios y sectores aledaños:

DEPARTAMENTO	MUNICIPIOS
ARAUCA	Arauquita
META	La Macarena

**REGIÓN AMAZONICA**

**ALERTA NARANJA** PROBABILIDAD DE OCURRENCIA DE INCENDIOS

Amenaza alta de ocurrencia de incendios de la cobertura vegetal en zonas de bosques, cultivos, sabanas y pastos, localizados en los siguientes municipios y sectores aledaños:

DEPARTAMENTO	MUNICIPIOS
CAQUETÁ	El Doncello, El Paujil, Florencia, Puerto Rico y San Vicente Del Caguán.

**Especial atención amerita Parque Nacional Natural Cordillera de los Picachos**

**REGIÓN PACÍFICA**

**ALERTA NARANJA** DELIZAMIENTOS DE TIERRA

Amenaza moderada a alta por deslizamientos en los siguientes municipios:

- **Chocó:** Paimadó, Quibdó y Atrato.

**MAR CARIBE**

**ALERTA AMARILLA:** TIEMPO LLUVIOSO

En varios sectores del Occidente del Caribe colombiano, incluida el Archipiélago de San Andrés y Providencia se prevén lluvias por la tarde y noche, en algunos casos, acompañadas de

tormentas eléctricas y rachas de viento, se sugiere a pescadores y usuarios de embarcaciones menores consultar con las Capitanías de puerto antes de zarpar.

**ALERTA AMARILLA:** PLEAMARES

En los próximos días hasta el 8 de septiembre del presente año se espera una de las pleamares más significativas del mes en el litoral Caribe colombiano, asociado con la marea astronómica, se recomienda a habitantes costeros estar atentos a la evolución del fenómeno.

**OCEANO PACIFICO**

**ALERTA AMARILLA:** OLEAJE Y VIENTO

En varios sectores localizados aguas adentro de la zona marítima nacional se espera oleaje con valores entre 2.0 – 3.0 metros y viento cercano a 25 nudos (45 km/h), se recomienda a usuarios de embarcaciones de poco calado consultar con las Capitanías de puerto.

**ALERTA AMARILLA:** TIEMPO LLUVIOSO

En varios sectores del Océano Pacifico colombiano son pronosticadas condiciones lluviosas durante la jornada con posibilidad de actividad eléctrica y ráfagas de viento, se recomienda a pescadores y usuarios de pequeñas embarcaciones consultar con las Capitanías de puerto.

**ALERTA ROJA, PARA TOMAR ACCIÓN** Advierte a los sistemas de prevención y atención de desastres sobre la amenaza que puede ocasionar un fenómeno con efectos adversos sobre la población, el cual requiere la atención inmediata por parte de la población y de los cuerpos de atención y socorro. Se emite una alerta sólo cuando la identificación de un evento extraordinario indique la probabilidad de amenaza inminente y cuando la gravedad del fenómeno implique la movilización de personas y equipos, interrumpiendo el normal desarrollo de sus actividades cotidianas.

**ALERTA NARANJA, PARA PREPARARSE** Indica la presencia de un fenómeno. No implica amenaza inmediata y como tanto es catalogado como un mensaje para informarse y prepararse. El aviso implica vigilancia continua ya que las condiciones son propicias para el desarrollo de un fenómeno, sin que se requiera permanecer alerta.

**ALERTA AMARILLA, PARA INFORMARSE** Es un mensaje oficial por el cual se difunde información. Por lo regular se refiere a eventos observados, reportados o registrados y puede contener algunos elementos de pronóstico a manera de orientación. Por sus características pretéritas y futuras difiere del aviso y de la alerta, y por lo general no está encaminado a alertar sino a informar.

**CONDICIONES NORMALES** La información que se suministra se encuentra dentro de los rangos normales.  
 °C: grados Celsius  
 m: metros  
 mm: milímetros  
 KPH: kilómetros por hora  
 GOES: Geostationary Operational Environmental Satellites (Satélite Geoestacionario Operacional Ambiental).  
 GOES-13 es el designado GOES-Este, localizado en 75° W sobre el ecuador geográfico.  
 PNN: Parque Nacional Natural

Ricardo LOZANO PICÓN, Director General  
 María Teresa MARTÍNEZ GÓMEZ, Jefe Oficina de Pronósticos y Alertas  
 Fidel Alberto PARDO OJEDA, Coordinador de Alertas Ambientales  
 \*\*\*\*\*

Profesionales en turno:  
 Yolanda GONZALEZ, Norma OLIVEROS, Jhon VALENCIA, Hernando WILCHES, Eliana RINCÓN, Jairo SALAZAR, Edgar GUITIERREZ, Juan Francisco ALAMEDA y Daniel USECHE SAMUDIO.  
 Internet: <http://www.ideam.gov.co>  
 Correo electrónico [servicio@ideam.gov.co](mailto:servicio@ideam.gov.co) \* [alertasideam@ideam.gov.co](mailto:alertasideam@ideam.gov.co)  
 Carrera 10 N° 20 - 30 \*\* Piso 9, Bogotá, D.C.  
 Teléfono: 3421586