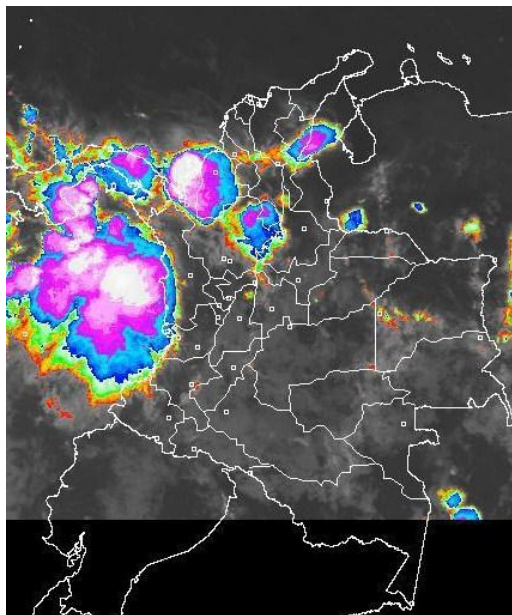


CONDICIONES HIDROMETEOROLÓGICAS ACTUALES

Se prevé incremento de la nubosidad y de las lluvias en amplios sectores del territorio nacional, las lluvias más fuertes son previstas en horas de la noche, especialmente en el centro y norte de la región Andina, sur de la región Caribe y norte de la región Pacífica. En varios sectores del territorio nacional persiste el incremento de las temperaturas, con alta probabilidad de ocurrencia de incendios forestales en zonas de cultivos y pastos. Los niveles de los ríos se encuentran en condiciones normales.

IMAGEN SATELITAL

Imagen GOES - 13 * 07 de septiembre de 2011 * Hora 06:30 a.m. HLC



PRONÓSTICO CONDICIONES METEOROLÓGICAS ESPECIALES

ÁREA DEL VOLCÁN CERRO MACHÍN

Cielo parcialmente nublado, probabilidad de precipitaciones moderadas especialmente en horas de la tarde y noche.

INGEOMINAS lo reporta en **NIVEL AMARILLO (III): CAMBIOS EN EL COMPORTAMIENTO DE LA ACTIVIDAD VOLCANICA.** 4.80 -75.62

ELEVACIÓN (pies)	DIRECCIÓN	VELOCIDAD	
		NUDOS	KPH
10,000	ESTE -SUR	5	9
18,000	ESTE	10 - 15	18-28
24,000	ESTE	15	28
30,000	NORESTE	10	18

ÁREA DEL VOLCÁN NEVADO DEL HUILA

Se espera cielo parcialmente nublado, con probabilidad de precipitaciones ligeras especialmente en horas de la tarde y noche.

INGEOMINAS lo reporta en **NIVEL AMARILLO (III): CAMBIOS EN EL COMPORTAMIENTO DE LA ACTIVIDAD VOLCANICA.** 2.92 -76.05

ELEVACIÓN (pies)	DIRECCIÓN	VELOCIDAD	
		NUDOS	KPH
10,000	SURESTE	5	9
18,000	ESTE	15	28
24,000	ESTE	20	37
30,000	NORESTE	20-25	37-46

ÁREA DEL VOLCÁN GALERAS

Se prevé cielo parcialmente nublado, con probabilidad de precipitaciones ligeras en horas de la tarde y noche.

INGEOMINAS lo reporta en **NIVEL AMARILLO (III): CAMBIOS EN EL COMPORTAMIENTO DE LA ACTIVIDAD VOLCANICA.** 1.55 -77.37

ELEVACIÓN (pies)	DIRECCIÓN	VELOCIDAD	
		NUDOS	KPH
10,000	SURESTE	10	18
18,000	ESTE	15 - 20	28 - 37
24,000	ESTE	20	37
30,000	NORESTE	25	46

LO MÁS DESTACADO

- Se registró un aumento en las precipitaciones en gran parte del territorio Colombiano. El volumen más representativo se reportó en el municipio de Quipama (Boyacá) con: **107.4 mm.**
- ALERTA NARANJA** por amenaza alta de deslizamientos de tierra para las zonas de vertiente, especialmente en Norte de Santander, Boyacá, Antioquia, Cundinamarca, Meta y Chocó.
- ALERTA NARANJA** por condiciones propicias para la ocurrencia de incendios en algunos sectores de las regiones Andina y Orinoquia.

TEMPERATURAS MÍNIMAS

A continuación se relacionan los municipios donde se presentaron temperaturas iguales o inferiores a **5°C**:

DEPARTAMENTO	MUNICIPIOS
BOYACÁ	Cerinja (3.6°C), Duitama (3.6°C) y Saboya (4.2°C).
CUNDINAMARCA	Tabio (3.6°C), Soacha (3.6°C)

TEMPERATURAS MÁXIMAS

A continuación se relacionan los municipios donde se presentaron temperaturas iguales o superiores a **35°C**:

DEPARTAMENTO	MUNICIPIOS
AMAZONAS	Leticia-La Chorrera (35.6°C).
ANTIOQUIA	Valparaíso (35.2°C), Puerto Berrio (35.6°C)
BOLÍVAR	María La Baja (36.0°C).
CESAR	Valledupar (36.4°C).
LA GUAJIRA	Uribe (36.0°C) y Maicao (35.8°C).
MAGDALENA	Zona Bananera (36.4°C), Santa Marta (35.6°C)
NORTE DE SANTANDER	Sardinata (35.4°C), Carmen de Tonchalá (36.8°C), Cúcuta (37.0°C), Puerto Wilches (36.4°C), Tibú (35.2°C).
SANTANDER	Capitanejo (35.6°C).
TOLIMA	Natagaima (35.2°C), Armero (36.2), Ambalema (37.4°C)

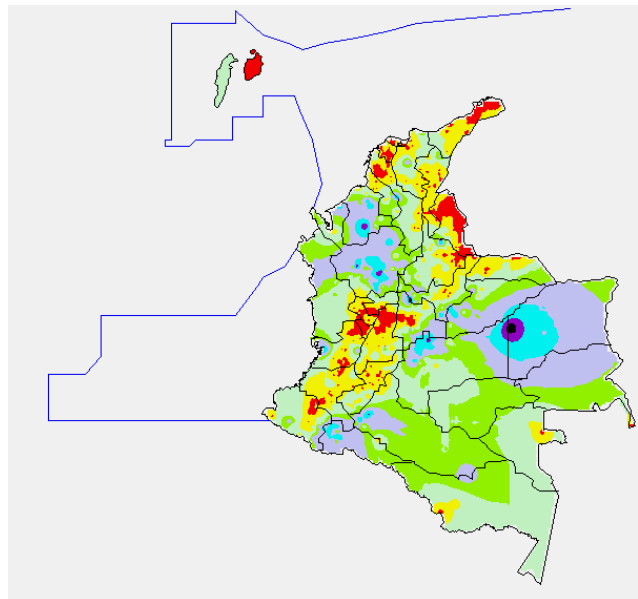
PRECIPITACIONES

A continuación se relacionan los municipios donde en las últimas 24 horas se registraron precipitaciones iguales o superiores a **20 mm**:

DEPARTAMENTO	MUNICIPIOS
ANTIOQUIA	Girardota (20.0), Yarumal (41.1), El Peñol (23.4), Carmen de Viboral (38.0), Barbosa (30.0), Concepción (61.0), Alejandría (39.2), Giraldo (60.0), Gómez Plata (33.0), La Unión (33.3), Angostura (26.0), Zaragoza (25.0), Santo Domingo (55.0), Arboletes (26.0)
BOLÍVAR	Magangué (30.0)
BOYACA	Quipama (107.4), Campohermoso (47.7)
CASANARE	Tauramena (28.0)
CAQUETA	Florencia (45.4), Belén de Los Andaquíes (31.0)
CORDOBA	Sahagún (31.0), Montelibano (57.0), Montería (26.4)
CUNDINAMARCA	Paratebueno (21.0), Guayabeta (29.0), Gutiérrez (20.8)
MAGDALENA	Fundación (20.0)
META	Villavicencio (75.6), Acacias (25.0), Restrepo (22.0), Guamal (20.0), Cubarral (22.0), San Juan de Arama (32.0), San Luis de Cubarral (30.0), El Dorado (25.0)
NARIÑO	Puerres (21.5)
PUTUMAYO	Villagarzón (39.6), Mocoa (48.5), Santiago (30.0), San Francisco (45.6)
SANTANDER	El Playón (38.0), Sucre (22.7)
TOLIMA	Prado (20.5)
VALLE DEL CAUCA	Buenaventura (29.0)
VICHADA	Cumaribo (20.0), Gaviotas (70.0)

MAPA DE PRECIPITACIÓN DIARIA

Desde las 7:00 a.m. del martes 06 de septiembre hasta las 7:00 a.m. del miércoles 07 de septiembre de 2011



0.0 mm	0.1 a 1.0 mm	1.1 a 5.0 mm	5.1 a 10.0 mm
10.1 a 20.0 mm	20.1 a 40.0 mm	40.1 a 60.0 mm	> de 60.1 mm

PRONÓSTICO METEOROLÓGICO

REGIÓN	MUNICIPIOS
SABANA DE BOGOTÁ	En la mañana cielo parcialmente nublado con intervalos de sol. Hacia el final de la mañana se espera que se presenten algunas lloviznas muy ligeras principalmente en el norte de la sabana. En horas de la tarde y la noche cielo parcialmente nublado con lluvias ligeras. Temperatura máxima esperada entre 18 y 19°C. El día jueves se esperan condiciones similares, cielo parcialmente nublado precipitaciones ligeras en la tarde y horas de la noche.
ANDINA	En horas de la mañana se prevé cielo parcialmente nublado con algunas lloviznas en sectores de Antioquia, Huila, occidente de Santander y oriente de Cundinamarca y Boyacá. En horas de la tarde y noche, se espera un aumento de la nubosidad con precipitaciones entre ligeras a moderadas sobre los departamentos de Antioquia, Eje Cafetero, Tolima, Valle del Cauca, Cauca y la región de los Santanderes, lluvias ligeras en sectores de Cundinamarca, Boyacá, Huila y oriente de Nariño. Para mañana se prevé cielo parcialmente nublado, con precipitaciones entre moderadas a fuertes en sectores de Antioquia, Eje Cafetero y los Santanderes; lluvias entre ligeras a moderadas en sectores Boyacá, Cauca, Valle del Cauca, Cundinamarca, Huila y Nariño, principalmente en horas de la tarde y noche.
CARIBE	Cielo parcialmente nublado en gran parte de la región, en horas de la mañana se prevé algunas precipitaciones de variada intensidad en sectores de Urabá, Córdoba, norte de Cesar y sur de Bolívar. En horas de la tarde y noche se espera incremento de la nubosidad con lluvias entre ligeras y moderadas en zonas de Magdalena, Atlántico, Bolívar, Sucre, Córdoba y Urabá, las más intensas se presentarán hacia el sur de Bolívar. Para mañana se prevé cielo mayormente nublado, con lluvias entre ligeras y moderadas a lo largo del litoral y sectores de Córdoba, Sucre y Urabá; precipitaciones entre moderadas a fuertes en sectores de Cesar, Bolívar, Magdalena y La Guajira, especialmente en horas de la tarde y noche.

PRONÓSTICO METEOROLÓGICO (CONTINUACIÓN)

REGIÓN	MUNICIPIOS
ARCHIPIÉLAGO DE SAN ANDRÉS, PROVIDENCIA Y SANTA CATALINA	Cielo parcialmente nublado y predominio de tiempo seco. El día jueves se esperan lluvias entre ligeras a finales de la tarde y horas de la noche.
MAR CARIBE	Cielo parcial nublado con lluvias sobre en el suroccidente del Mar Caribe y Golfo de Urabá. Mañana se esperan condiciones similares.
PACIFICA	Cielo entre parcial a mayormente nublado con lluvias entre ligeras y moderadas en Chocó, lluvias de menor intensidad en sectores del litoral del Valle del Cauca y Cauca. En la tarde y la noche incremento de la nubosidad con lluvias de moderadas a fuertes en Chocó y lluvias ligeras sobre el litoral del Cauca, Valle del Cauca, y Nariño. El día jueves se esperan condiciones similares, cielo entre parcial y mayormente cubierto, con precipitaciones fuertes en sectores de Chocó y lluvias de menor intensidad en la costa de Valle del Cauca, Cauca y Nariño.
INSULAR PACÍFICO	Cielo entre parcial a mayormente nublado con intervalos de lluvias en Malpelo, en la isla de Gorgona se pueden presentar lluvias de moderadas a fuertes en horas de la noche y se pueden extender hasta la madrugada. Para mañana condiciones similares, cielo parcial y mayormente cubierto, con lluvias moderadas a fuertes especialmente en la Isla de Gorgona.
OCÉANO PACÍFICO	Cielo mayormente nublado y precipitaciones de variada intensidad en amplios sectores del área marítima. El día jueves se esperan lluvias de ligeras a moderadas en el norte y occidente del área marítima.
ORINOQUIA	Se prevé cielo parcialmente cubierto en horas de la mañana, con algunas lluvias entre ligeras en el Piedemonte Llanero. En la tarde y noche se espera incremento de la nubosidad y lluvias entre ligeras a moderadas en sectores Vichada, Meta y Casanare; lluvias menos intensas en sectores Arauca. Para mañana se prevé condiciones similares, cielo parcialmente cubierto con lluvias moderadas en sectores del Piedemonte Llanero, y lluvias ligeras dispersa en sectores del resto de la región.
AMAZONIA	Cielo parcialmente nublado en gran parte de la región, con lluvias dispersas en amplios sectores de la región en horas de la mañana. En la tarde y noche se espera un incremento de la nubosidad y lluvias entre ligeras a moderadas en sectores de Vaupés, Guaviare, Guainía, Amazonas, Putumayo y sectores de Caquetá. El día jueves se esperan condiciones similares, cielo parcialmente con lluvias en Amazonas y occidente de Caquetá y Putumayo.

ALERTAS VIGENTES

Para mayor información sobre el pronóstico del estado del tiempo, Informes Técnicos Diarios y Comunicados Especiales, e informes de otras áreas temáticas, tales como Hidrología, Deslizamientos de Tierra e Incendios Forestales, se sugiere consultar los vínculos que se encuentran en la página principal del instituto www.ideam.gov.co

REGIÓN CARIBE

ALERTA NARANJA PROBABILIDAD DE OCURRENCIA DE INCENDIOS

Amenaza alta de ocurrencia de incendios de la cobertura vegetal en zonas de bosques, cultivos, sabanas y pastos, localizados en los siguientes municipios y sectores aledaños:

DEPARTAMENTO	MUNICIPIOS
LA GUAJIRA	Uribí.
MAGDALENA	Aracataca, Pueblo Viejo y Fundación.

REGIÓN ANDINA

ALERTA NARANJA PROBABILIDAD DE OCURRENCIA DE INCENDIOS

Amenaza alta de ocurrencia de incendios de la cobertura vegetal en zonas de bosques, cultivos, sabanas y pastos, localizados en los siguientes municipios y sectores aledaños:

DEPARTAMENTO	MUNICIPIOS
ANTIOQUIA	Abejorral, Caramanta, Fredonia, Jericó, La Pintada, Pueblorrico, Santa Bárbara, y Valparaiso.
BOYACÁ	Ráquira, Maripí, San Pablo de Borbur, Susacón y Villa de Leyva.
CALDAS	Aguadas, Anserma, Aranzazu, Filadelfia, La Merced, Manizales, Marmato, Marquetalia, Marulanda, Neira, Pácora, Riosucio, Salamina y Villamaría.

DEPARTAMENTO	MUNICIPIOS
CAUCA	Bolívar, Cajibío, Caldone, El Tambo, Mercaderes, Morales, Páez, Piendamó, Popayán, Silvía, Sotará, Toribio, Corinto, Miranda, Timbío, Padilla, Villarrica, Patía (El Bordo) Puerto Tejada y Totoró.
CUNDINAMARCA	Anolaima, Pandí, Nilo, San Bernardo, Cabrera, Venecia, Arbeláez, Ricaurte, Tibacuy, Fusagasugá, Girardot, Viotá, Apulo, Anolaima, Pulí, Beltrán, Facatativá, Albán, Guayabal de Siquima, Bituima, Viani, San Juan de Río Seco, Chaguani, Villeta, Guaduas y Puerto Salgar
HUILA	Aipe, Algeciras, Baraya, Campoalegre, Colombia, Garzón, Gigante, Hobo, Iquira, Neiva, Paicol, Palermo, Rivera, Tello, Teruel, Tesalia, Nátaga, Santa María, Villavieja y Yaguará.
NARIÑO	Barbacoas, Buesaco, El Tambo, La Unión, Chachaguí, Consacá, San Lorenzo, Taminango, Tumaco y Yacuanquer.
NORTE DE SANTANDER	Cúcuta, El Zulia y Salazar.
QUINDIO	Génova, Pijao, Buenavista, Córdoba, Circasia, Salento, La Tebaida, Calarcá, Filandia, Armenia, Montenegro y Quimbaya.
RISARALDA	Belén De Umbría, Dosquebradas, Guática, Marsella, Mistrató, Pereira, Quinchía y Santa Rosa De Cabal.
SANTANDER	Sabana De Torres y Simacota.
TOLIMA	Armero, Ataco, Alpujarra, Coello, Chaparral, Coyaima, Dolores, Falan, Melgar, Murillo, Natagaima, San Luis, Valle del San Juan, Espinal, Guamo, Icononzo, Villarrica, San Antonio, Cunday, Purificación, Ibagué, Anzoátegui, Venadillo, Santa Isabel, Alvarado, Carmen de Apicala, Roncesvalles, Rovira, Cajamarca, Suárez, Prado, Ortega, Lérida, Casabianca, Flandes, Piedras, Ambalema, Herveo, Saldaña, Libano, Villahermosa, Planadas y Rioblanco.
VALLE DEL CAUCA	Alcalá, Andalucía, Ansermanuevo, Argelia, Bolívar, Buga, Bugalagrande, Buenaventura, Cali, Calima, Candelaria, Caicedonia, Cartago, Dagua, El Cerrito, Ginebra, Guacarí, La Cumbre, Jamundí, Florida, Pradera, Obando, Sevilla, Palmira, Restrepo, Riofrío, Roldanillo, San Pedro, Toro, Trujillo, Tuluá, Ulloa, Vijes, Yotoco, Yumbo y Zarzal.

Especial atención ameritan Parque Nacional Natural Las Hermosas, Parque Nacional Natural Los Nevados, Parque Nacional Natural Nevado del Huila, Parque Nacional Natural Farallones de Cali.

ALERTA NARANJA PROBABILIDAD BAJA A MODERADA DE DESLIZAMIENTOS

- **Antioquia:** San Francisco, Buritica, Cañasgordas, Giraldo y Santa Fe de Antioquia.
- **Santander:** Cerrito, Concepción, Málaga, San José de Miranda, Enciso, Confines, Oiba, Chimá, El Guacamayo, Guadalupe y Contratación.

ALERTA NARANJA POR NIVELES DE REDUCCIÓN RÍO MAGDALENA:

Debido a niveles bajos que limitan la navegación en el tramo comprendido entre: el kilómetro 545 al 570 en sectores de Bocas del Rosario (Santander). De acuerdo a lo observado aguas arriba se espera que se mantenga tendencia de descenso lento en los niveles.

REGION ORINOQUIA

ALERTA NARANJA DELIZAMIENTOS DE TIERRA:

Amenaza moderada en los siguientes municipios:

- **Boyacá:** Cubará, Santa María, San Luis de Gaceno, Campohermoso, Labranzagrande, Pajarito y Páez.
- **Meta:** Villavicencio, Acacias, Restrepo, Cubarral, San Juanito y El Calvario.
- **Casanare:** Sabanalarga, Chameza y Recetor.
- **Norte de Santander:** Toledo y Chitagá.

ALERTA NARANJA PROBABILIDAD DE OCURRENCIA DE INCENDIOS

Amenaza alta de ocurrencia de incendios de la cobertura vegetal en zonas de bosques, cultivos, sabanas y pastos, localizados en los siguientes municipios y sectores aledaños:

DEPARTAMENTO	MUNICIPIOS
ARAUCA	Araucuita
META	La Macarena, Fuente de Oro y Uribe

REGIÓN AMAZONICA

ALERTA NARANJA PROBABILIDAD DE OCURRENCIA DE INCENDIOS

Amenaza alta de ocurrencia de incendios de la cobertura vegetal en zonas de bosques, cultivos, sabanas y pastos, localizados en los siguientes municipios y sectores aledaños:

DEPARTAMENTO	MUNICIPIOS
CAQUETÁ	El Doncello, El Paujil, Florencia, Puerto Rico y San Vicente Del Caguán.

Especial atención amerita Parque Nacional Natural Cordillera de los Picachos

REGIÓN PACÍFICA

Condiciones normales

MAR CARIBE

ALERTA AMARILLA: TIEMPO LLUVIOSO

En varios sectores del Occidente del Caribe colombiano, incluido el Archipiélago de San Andrés y Providencia además del Golfo de Urabá se prevén lluvias entre moderadas y fuertes principalmente en horas de la mañana y la tarde, en algunos casos, acompañadas de tormentas eléctricas y rachas de viento, se sugiere a pescadores y usuarios de embarcaciones menores consultar con las Capitanías de puerto antes de zarpar ante inminente tempestad.

ALERTA AMARILLA: OLEAJE Y VIENTO

En amplios sectores del Centro y Oriente del Mar Caribe colombiano incluidas sus costas, presentarán incremento del oleaje y el viento que pueden generar condiciones de inestabilidad para embarcaciones menores con valores entre 2 y 3 metros de altura en referencia a las olas y velocidad de los vientos entre 20 y 25 nudos (km/h y 45 km/h), se sugiere a pescadores y usuarios de embarcaciones de bajo calado consultar con las Capitanías de puerto antes de zarpar.

ALERTA AMARILLA: PLEAMARES

Hasta el 8 de septiembre del presente año se espera una de las pleamares más significativas del mes en el litoral Caribe colombiano, asociado con la marea astronómica, se recomienda a habitantes costeros estar atentos a la evolución del fenómeno.

OCÉANO PACÍFICO

ALERTA AMARILLA: OLEAJE Y VIENTO

En amplios sectores del Océano Pacífico colombiano se espera oleaje con valores entre 2.0 – 3.0 metros y viento cercano a 25 nudos (45 km/h), se recomienda a usuarios de embarcaciones de bajo calado consultar con las Capitanías de puerto antes de zarpar.

ALERTA NARANJA: TIEMPO LLUVIOSO

En amplios sectores del Océano Pacífico colombiano son pronosticadas lluvias entre moderadas y fuertes durante la jornada en algunos casos, acompañadas de tormentas eléctricas y rachas de viento, se sugiere a pescadores y usuarios de embarcaciones menores consultar con las Capitanías de puerto antes de zarpar ante inminente tempestad.

ALERTA ROJA. PARA TOMAR ACCIÓN Advierte a los sistemas de prevención y atención de desastres sobre la amenaza que puede ocasionar un fenómeno con efectos adversos sobre la población, el cual requiere la atención inmediata por parte de la población y de los cuerpos de atención y socorro. Se emite una alerta sólo cuando la identificación de un evento extraordinario indique la probabilidad de amenaza inminente y cuando la gravedad del fenómeno implique la movilización de personas y equipos, interrumpiendo el normal desarrollo de sus actividades cotidianas.

ALERTA NARANJA. PARA PREPARARSE Indica la presencia de un fenómeno. No implica amenaza inmediata y como tanto es catalogado como un mensaje para informarse y prepararse. El aviso implica vigilancia continua ya que las condiciones son propicias para el desarrollo de un fenómeno, sin que se requiera permanecer alerta.

ALERTA AMARILLA. PARA INFORMARSE Es un mensaje oficial por el cual se difunde información. Por lo regular se refiere a eventos observados, reportados o registrados y puede contener algunos elementos de pronóstico a manera de orientación. Por sus características pretéritas y futuras difiere del aviso y de la alerta, y por lo general no está encaminado a alertar sino a informar.

CONDICIONES NORMALES La información que se suministra se encuentra dentro de los rangos normales.

°C: grados Celsius

m: metros

mm: milímetros

KPH: kilómetros por hora

GOES: Geostationary Operational Environmental Satellites (Satélite Geoestacionario Operacional Ambiental).

GOES-13 es el designado GOES-Este, localizado en 75° W sobre el ecuador geográfico.

PNN: Parque Nacional Natural

Ricardo LOZANO PICÓN, Director General
María Teresa MARTÍNEZ GÓMEZ, Jefe Oficina de Pronósticos y Alertas
Fidel Alberto PARDO OJEDA, Coordinador de Alertas Ambientales

Profesionales en turno:

Gloria LEON, Eliecer DIAZ, Costanza ROSERO, Eliana RINCÓN, Gloria ARANGO, Hernando CARDOSO,
Juan Francisco ALAMEDA y Carlos ROCHA.

Internet: <http://www.ideam.gov.co>

Correo electrónico servicio@ideam.gov.co * alertasideam@ideam.gov.co

Carrera 10 N° 20 - 30 ** Piso 9, Bogotá, D.C.

Teléfono: 3421586